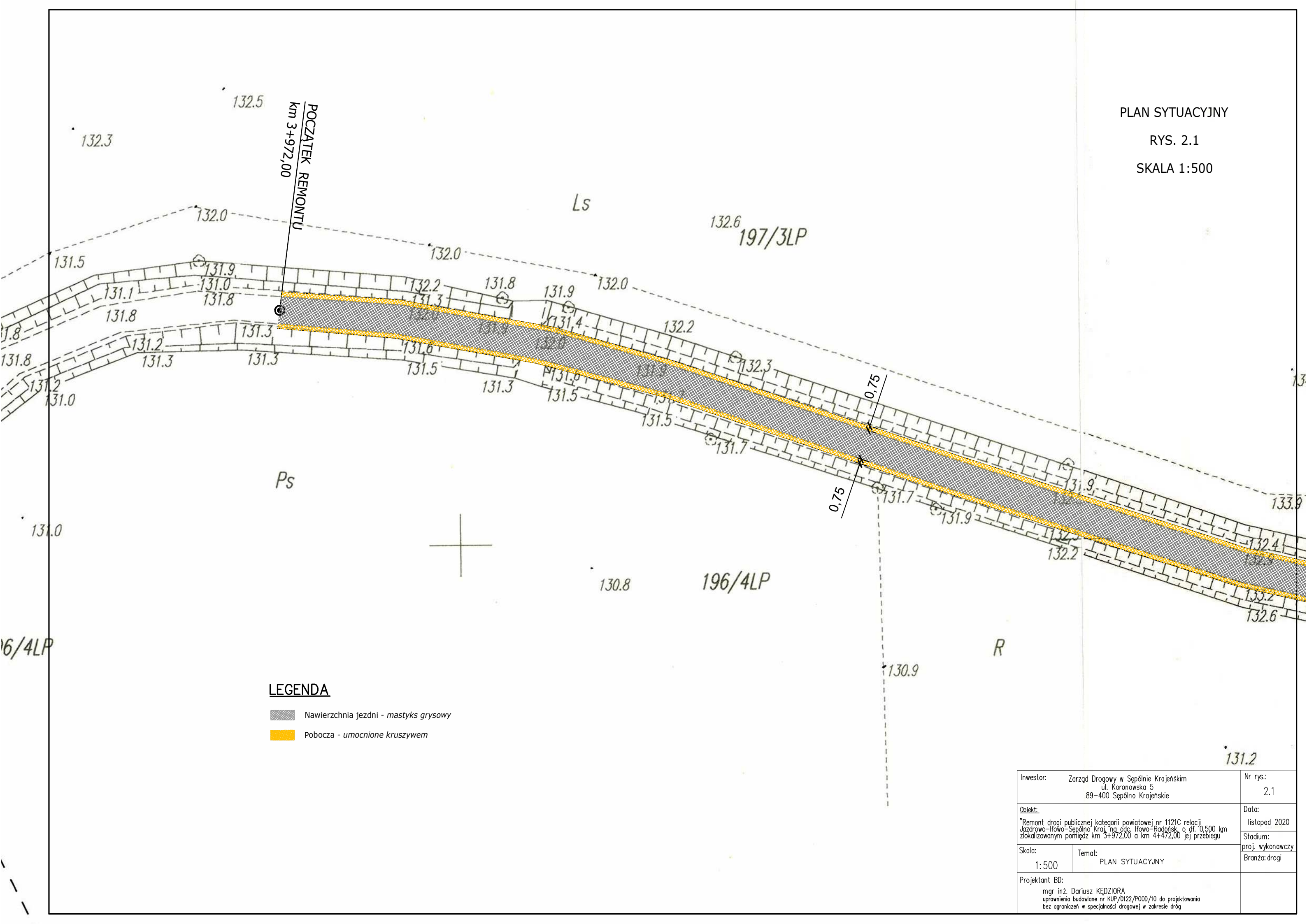


PLAN SYTUACYJNY

RYS. 2.1

SKALA 1:500



LEGENDA

- Nawierzchnia jezdni - mastyks grysowy
- Pobocza - umocnione kruszywem

Inwestor: Zarząd Drogowy w Sępólnie Krajeńskim ul. Koronowska 5 89-400 Sępólno Krajeńskie		Nr rys.: 2.1
Obiekt: "Remont drogi publicznej kategorii powiatowej nr 1121C relacji Jazdowo-Iłowo-Sępólno Kraj. na odc. Iłowo-Radońsk, o dł. 0,500 km zlokalizowanym pomiędzy km 3+972,00 a km 4+472,00 jej przebiegu"		Data: listopad 2020
Skala: 1:500	Temat: PLAN SYTUACYJNY	Stadium: proj. wykonawczy
Projektant BD: mgr inż. Dariusz KĘDZIORA uprawnienia budowlane nr KUP/0122/POOD/10 do projektowania bez ograniczeń w specjalności drogowej w zakresie dróg		Branża: drogi