

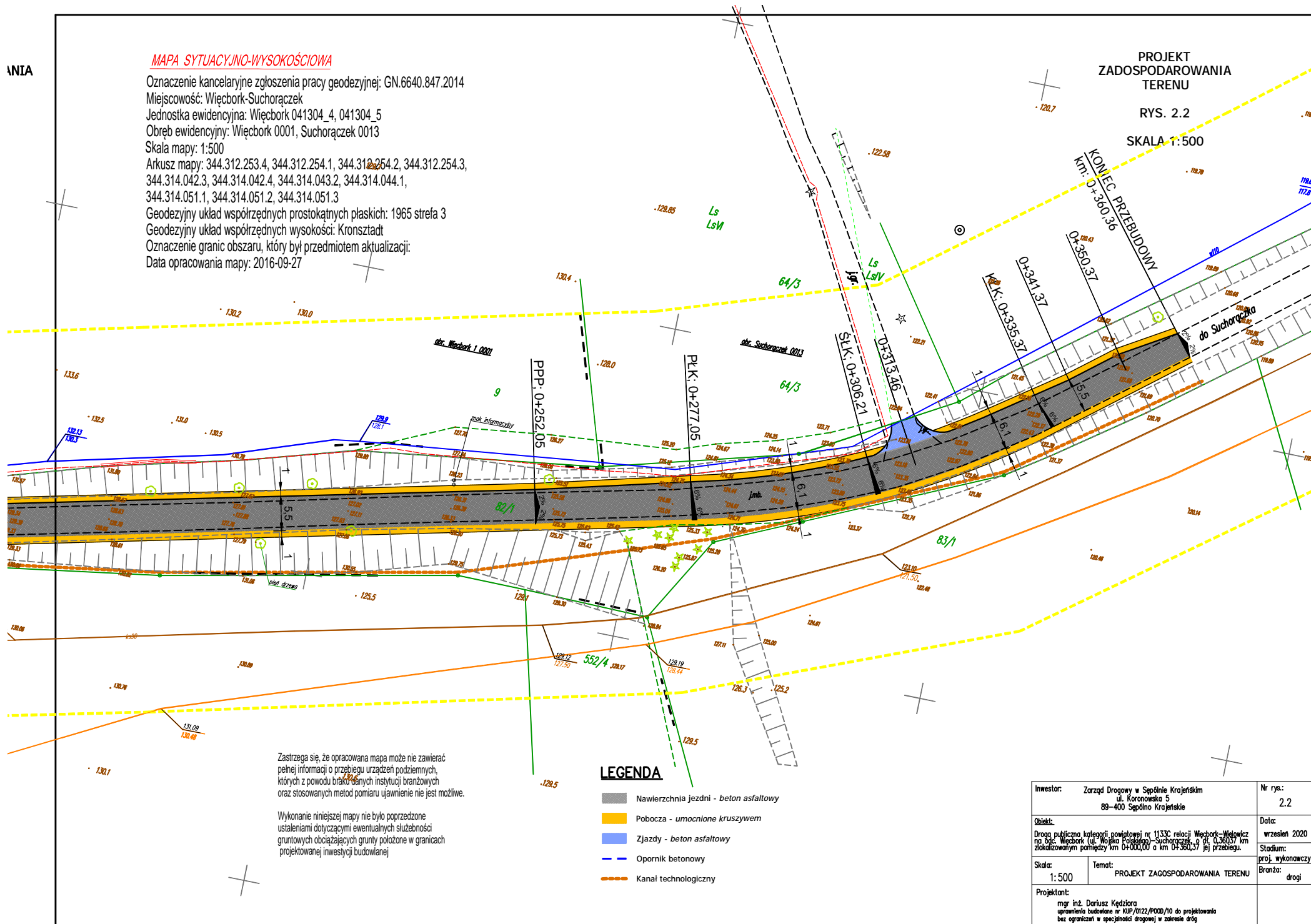
MAPA SYTUACYJNO-WYSOKOŚCIOWA

Oznaczenie kancelaryjne zgłoszenia pracy geodezyjnej: GN.6640.847.2014
 Miejscowość: Więcbork-Suchorączek
 Jednostka ewidencyjna: Więcbork 041304_4, 041304_5
 Obręb ewidencyjny: Więcbork 0001, Suchorączek 0013
 Skala mapy: 1:500
 Arkusz mapy: 344.312.253.4, 344.312.254.1, 344.312.254.2, 344.312.254.3,
 344.314.042.3, 344.314.042.4, 344.314.043.2, 344.314.044.1,
 344.314.051.1, 344.314.051.2, 344.314.051.3
 Geodezyjny układ współrzędnych prostokątnych płaskich: 1965 strefa 3
 Geodezyjny układ współrzędnych wysokości: Kronstadt
 Oznaczenie granic obszaru, który był przedmiotem aktualizacji:
 Data opracowania mapy: 2016-09-27

PROJEKT
 ZADOSPODAROWANIA
 TERENU

RYS. 2.2

SKALA 1:500



Zastrzeżenie: Za opracowaną mapę może nie zawierać pełnej informacji o przebiegu urządzeń podziemnych, których z powodu braku danych w instytucjach branżowych oraz stosowanych metod pomiaru ujawnienie nie jest możliwe.

Wykonanie niniejszej mapy nie było poprzedzone ustaleniami dotyczącymi ewentualnych służebności gruntowych obciążających grunty położone w granicach projektowanej inwestycji budowlanej

LEGENDA

- Nawierzchnia jezdni - beton asfaltowy
- Pobocza - umocnione kruszywem
- Zjazdy - beton asfaltowy
- Oporniki betonowy
- Kanał technologiczny

Inwestor: Zarząd Drógowy w Śepólnie Krajejskim ul. Koronowska 5 89-400 Śepólna Krajejskie		Nr rys.: 2.2
Opis: Droga publiczna kategorii powiatowej nr 133C relacji Więcbork-Wielowicz na odc. Więcbork (ul. Wojska Polskiego)-Suchorączek, o dł. 0,36037 km zlokalizowanym pomiędzy km 0+000,00 a km 0+360,37 jej przebiegu.		Data: wrzesień 2020
Skala: 1:500	Temat: PROJEKT ZAGOSPODAROWANIA TERENU	Stadium: proj. wykonawczy
Projektant: mgr inż. Dariusz Kędzióra uprawnienia budowlane nr KUP/0122/POOD/10 do projektowania bez ograniczeń w specjalności drogowej w zakresie dróg		Branża: drogi