
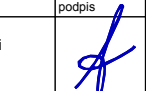

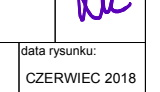
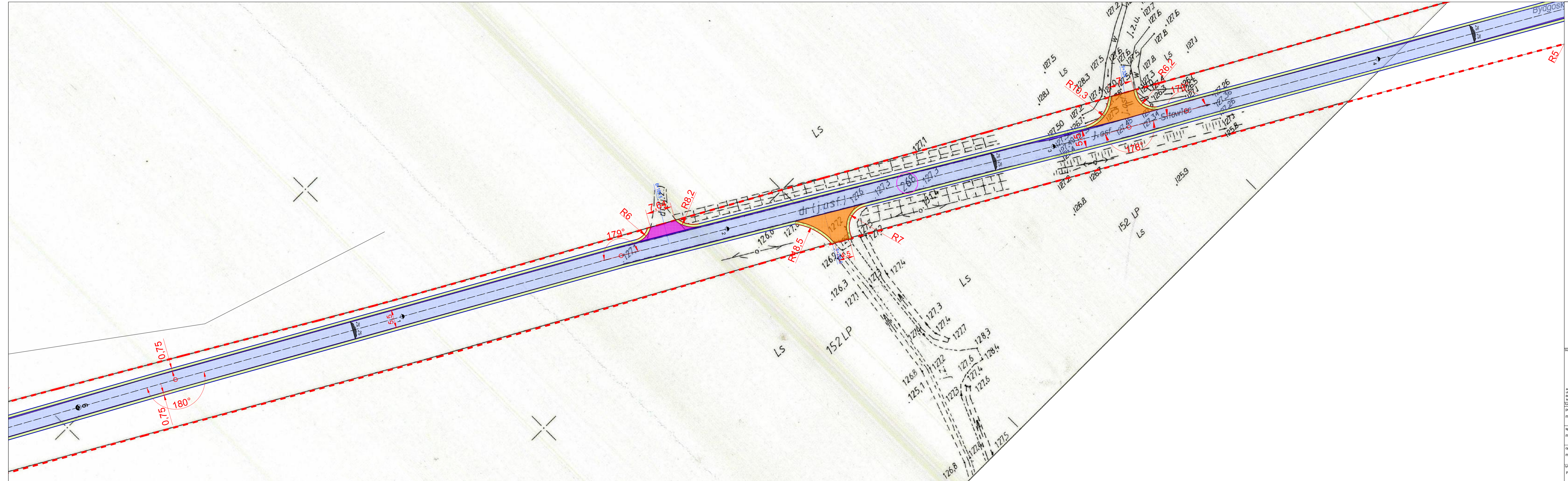


**UWAGA
NIE DOTYCZY
ZJAZD O POW. 43 m²**
Do wykonania staraniem i kosztem właściciela nieruchomości położonej na działce nrze ewid. 272/1 na warunkach decyzji dyrektora Zarządu Drogowego w Sępolnie Krajeńskim z dnia 09.05.2018 r. znak: ZD-RR.713.01.36.2018.O.E-G

OBJAŚNIENIA

- nawierzchnia z betonu asfaltowego (11 190 m²)
 - poszerzenie nawierzchni z betonu asfaltowego (945 m²)
 - nawierzchnie zjazdów z betonu asfaltowego na nowej podbudowie (739 m²)
 - nawierzchnie zjazdów z betonu asfaltowego na istn. podbudowie (207 m²)
 - pobocza gruntowe ulepszone / wzmacnione KLSM 0/31,5mm (3 205 m²)
 - krawężnik betonowy najszerszy o wym. 100x22x15 cm (32 m)
 - krawężnik betonowy wystający o wym. 100x30x15 cm (132 m)
 - krawężnik betonowy istniejący - bez zmian (45 m)
 - zakres opracowania
- PR = km 5+081 kilometr żądaj drogi powiatowej

biuro projektowe: ZAKŁAD PROJEKTOWANIA, NADZORU I USŁUG CONSULTINGOWYCH  KRYSZYNA I WIESŁAW LUSZYŃSCY		inwestor: Zarząd Drogowy w Sępolnie Krajeńskiej Powiat Sępoleński ul. Koronowska 5 89-400 Sępólno Krajeńskie		znak projektu: 18-14 Zadanie 2 Obiekt nr 2	
adres: ul. Chmielna 108a/38 89-300 Gniezno tel/fax: (056) 4653194		NIP: 876-15-14-389 biuro@inzdrog.com.pl		data projektu: 18.12.2018	
funkcja, imię i nazwisko: projektant: mgr inż. Wiesław Luszyński		numer i zakres uprawnień: Uprawnienia nr UAN-IV-8346/58/TO/86 do projektowania bez ograniczeń w specjalności konstrukcyjno-inżynierskiej w zakresie dróg, lotniskowych dróg startowych i manipulacyjnych		podpis: 	
sprawdzający: mgr inż. Edyta Misiak		Uprawnienia nr KUPR134/POC00/09 do projektowania bez ograniczeń w specjalności drogowej		podpis: 	
opracowujący: mgr inż. Krystyna Luszyńska		podpis: 		data rysunku: CZERWIEC 2018	
tytuł rysunku: PROJEKTOWANE ZAGOSPODAROWANIE TERENU		nr rysunku: 1.1		skala rysunku: 1:500	

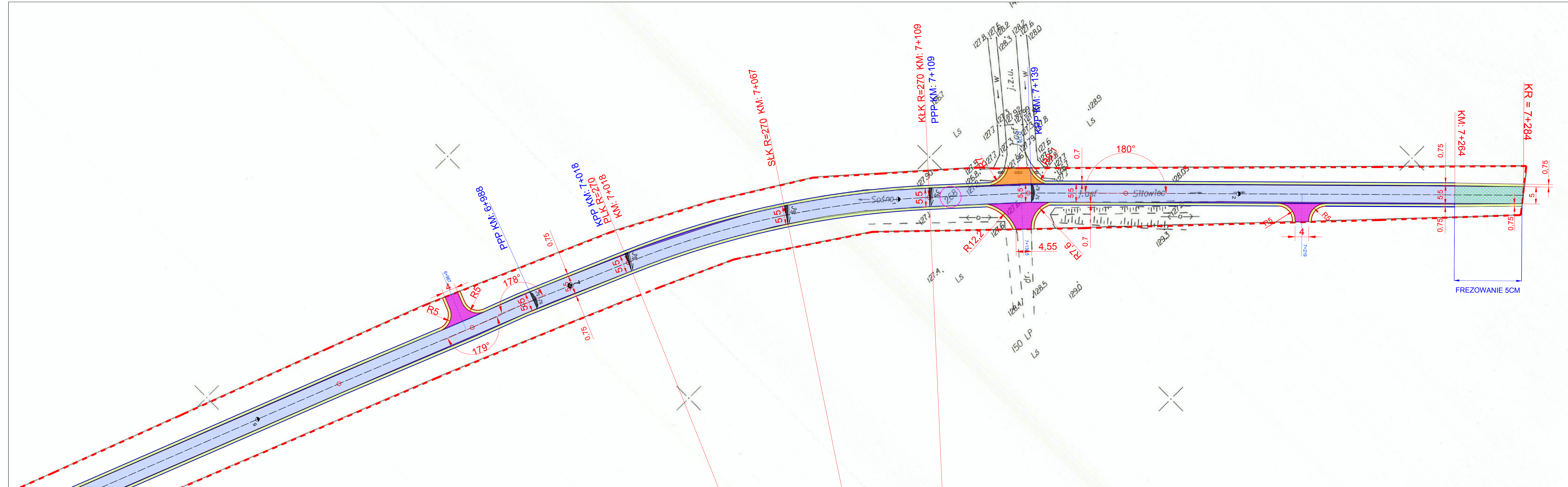


OBJAŚNIENIA

- nawierzchnia z betonu asfaltowego (11 190 m²)
- poszerzenie nawierzchni z betonu asfaltowego (945 m²)
- nawierzchnie zjazdów z betonu asfaltowego na nowej podbudowie (739 m²)
- nawierzchnie zjazdów z betonu asfaltowego na istn. podbudowie (207 m²)
- pobocza gruntowe ulepszone / wzmocnione KLSM 0/31,5mm (3 205 m²)
- krawężnik betonowy najazdowy o wym. 100x22x15 cm (32 m)
- krawężnik betonowy wystający o wym. 100x30x15 cm (132 m)
- krawężnik betonowy istniejący - bez zmian (45 m)
- zakres opracowania


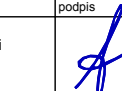
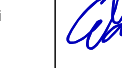
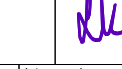
PR = km 5+081 kilometr drogi powiatowej

Biuro projektowe: ZAKŁAD PROJEKTOWANIA, NADZORU I USŁUG CONSULTINGOWYCH  KRYSZYNA I WIESŁAW LUSZYŃSCY adres: ul. Chmińska 10B/38 85-300 Grudziądz telefon: (056) 4653194 NIP: 876-15-14-389 biuro@inzdrog.com.pl	Inwestor: Zarząd Drogowy w Śępcinie Krajeńskim Powiat Śępcański ul. Koronowska 5 89-400 Śępca Krajeńskie Tytuł projektu: RP 1137C rejon Odrobno-Śępcin-Wierzbica-Królewek, na odcinkach: Przekładnia GP 1137C rejon Odrobno-Śępcin-Wierzbica-Królewek, na odcinkach: łącznej długości 6,208 km (składowych pomiarów: 4 km 0+788, 2 km 4+734, doc. nr 1+0,005 km) do km 5+081, 2 km 7+284 (doc. nr 2+0,203 km) do przebiegu: Odcinek nr 2	Znak projektu: 18-14 Zadanie 2 Odcinek nr 2
funkcja, imię i nazwisko: mgr inż. Wiesław Luszyński	branża projektu: DROGOWA numer i zakres uprawnień: Uprawnienia nr LIAN-IV-8346/58/TO/86 do projektowania bez ograniczeń w specjalności konstrukcyjno-inżynierskiej w zakresie dróg, lotniskowych dróg startowych i manipulacyjnych	podpis: 
sprawdzający: mgr inż. Edyta Misiak	branża projektu: PROJEKT WYKONAWCZY numer i zakres uprawnień: Uprawnienia nr KUPR0134/POC009 do projektowania bez ograniczeń w specjalności drogowej	podpis: 
opracowujący: mgr inż. Krystyna Luszyńska	branża projektu: PROJEKT WYKONAWCZY numer i zakres uprawnień: Uprawnienia nr KUPR0134/POC009 do projektowania bez ograniczeń w specjalności drogowej	podpis: 
tytuł rysunku: PROJEKTOWANE ZAGOSPODAROWANIE TERENU	nr rysunku: 1,3	skala rysunku: 1:500
data rysunku: CZERWIEC 2018		



OBJAŚNIENIA

- nawierzchnia z betonu asfaltowego (11 190 m²)
 - poszerzenie nawierzchni z betonu asfaltowego (945 m²)
 - nawierzchnie zjazdów z betonu asfaltowego na nowej podbudowie (739 m²)
 - nawierzchnie zjazdów z betonu asfaltowego na istn. podbudowie (207 m²)
 - pobocza gruntowe ulepszone / wzmocnione KLSM 0/31,5mm (3 205 m²)
 - krawężnik betonowy najazdowy o wym. 100x22x15 cm (32 m)
 - krawężnik betonowy wystający o wym. 100x30x15 cm (132 m)
 - krawężnik betonowy istniejący - bez zmian (45 m)
 - zakres opracowania
- PR = km 5+081 kilometr drogi powiatowej

biuro projektowe ZAKŁAD PROJEKTOWANIA, NADZORU I USŁUG CONSULTINGOWYCH  KRYSZYNA I WIESŁAW LUSZYŃSCY adres: ul. Chałubińska 108a/38 89-300 Grudziądz telefon: (056) 4653194 NIP: 876-15-14-389 biuro@inzdrog.com.pl	inwestor: Zarząd Drogowy w Śępcinie Krajeńskim Powiat Śępcinowski ul. Koronowska 5 89-400 Śępcino Krajeńskie tytuł projektu: RP 1137C rejon: Odrobno-Śępcino-Wierzbucin Krolewski; Przebudowa DP 1137C rejon: Odrobno-Śępcino-Wierzbucin Krolewski; na odcinkach o łącznej długości 6,208 km zskalkulowanych pomiędzy: sk 0+788, a km 4+794 (dot. nr 1+0,005 km) do km 5+081, a km 7+284 (dot. nr 2+203 km) ję przebiegu Odcinek nr 2	znak projektu: 18-14 Zadanie 2 Odcinek nr 2
adres: ul. Chałubińska 108a/38 89-300 Grudziądz telefon: (056) 4653194 NIP: 876-15-14-389 biuro@inzdrog.com.pl	branża projektu: DROGOWA	stadium projektu: PROJEKT WYKONAWCZY
funkcja, imię i nazwisko: projektant: mgr inż. Wiesław Luszyński	numer i zakres uprawnień: Uprawnienia nr LIAN-IV-8346/58/TO/86 do projektowania bez ograniczeń w specjalności konstrukcyjno-inżynierskiej w zakresie dróg, lotniskowych dróg startowych i manipulacyjnych	podpis: 
sprawdzający: mgr inż. Edyta Misiak	Uprawnienia nr KUPR0134/POC0009 do projektowania bez ograniczeń w specjalności drogowej	podpis: 
opracowujący: mgr inż. Krystyna Luszyńska	Uprawnienia nr KUPR0134/POC0009 do projektowania bez ograniczeń w specjalności drogowej	podpis: 
tytuł rysunku: PROJEKTOWANE ZAGOSPODAROWANIE TERENU	nr rysunku: 1.5	skala rysunku: 1:500
data rysunku: CZERWIEC 2018		