

warstwa ścieralna z betonu asfaltowego - 5 cm
istniejąca podbudowa z kruszyw = 15 cm
piaskowa warstwa odsączająca = 20 cm

1367

$\frac{628}{9}$

1369

1365

1367

1367

1367 1363 136,5

13695
1370 135,90

1364

1363

1369

1371

1364

1370

1371

1371

1371

R=38298g
SK-K-2 km=1+677.7

KLK-2 km=1+714.6

KPP-P-2 km=1+744.6

Z-5 km=1+980.3

Z-6 km=1+807.8

57 LP
2

LS

PK-K-3 km=1+851.4

SK-K-3 km=1+866.4

3%

3%

3%

8%

8%

8%

2%

8%

8%

8%

8%

R=590

198 85g

198 85g

198 85g

198 85g

198 85g

198 85g

198 85g

198 85g

198 85g

198 85g

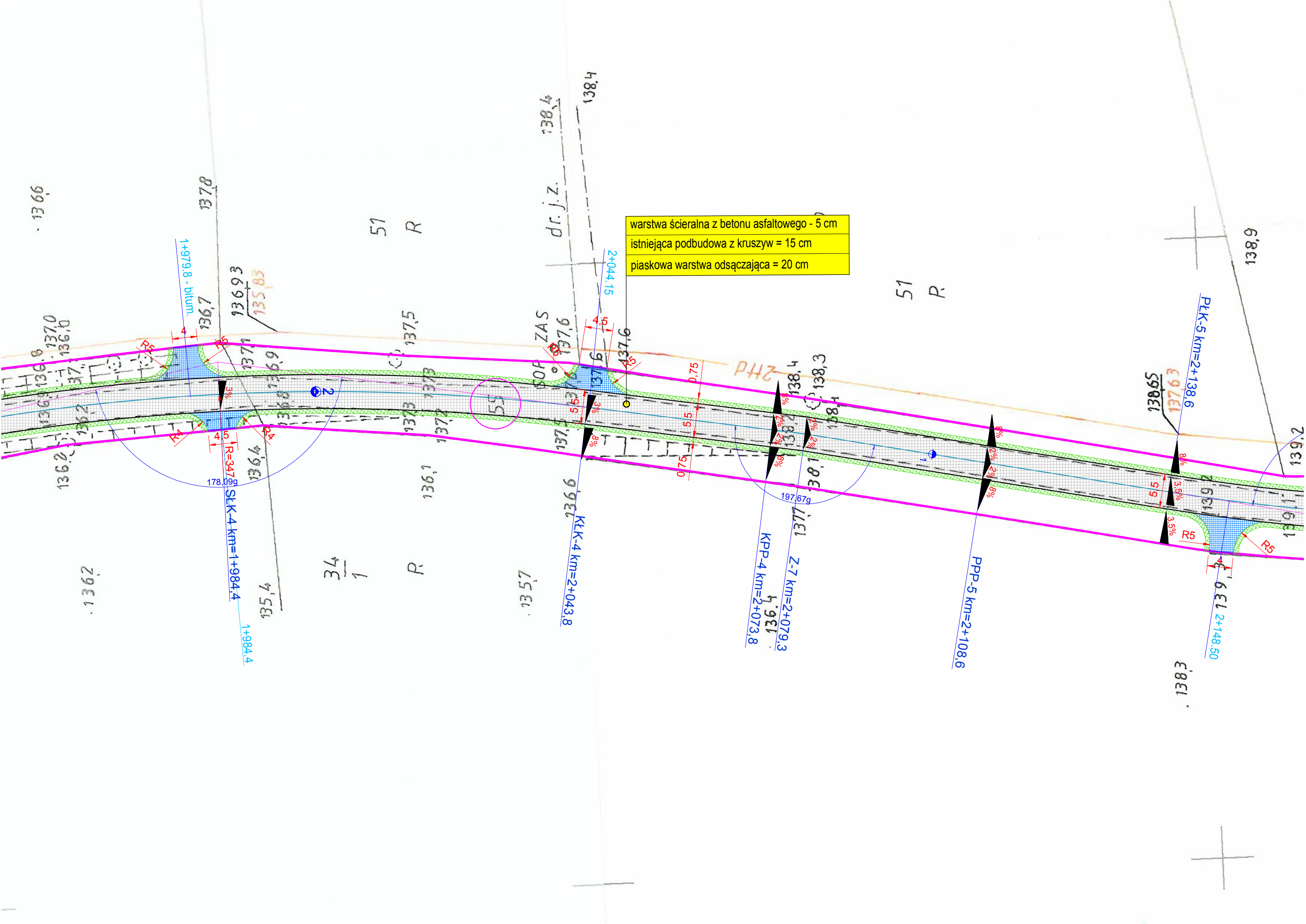
198 85g

198 85g

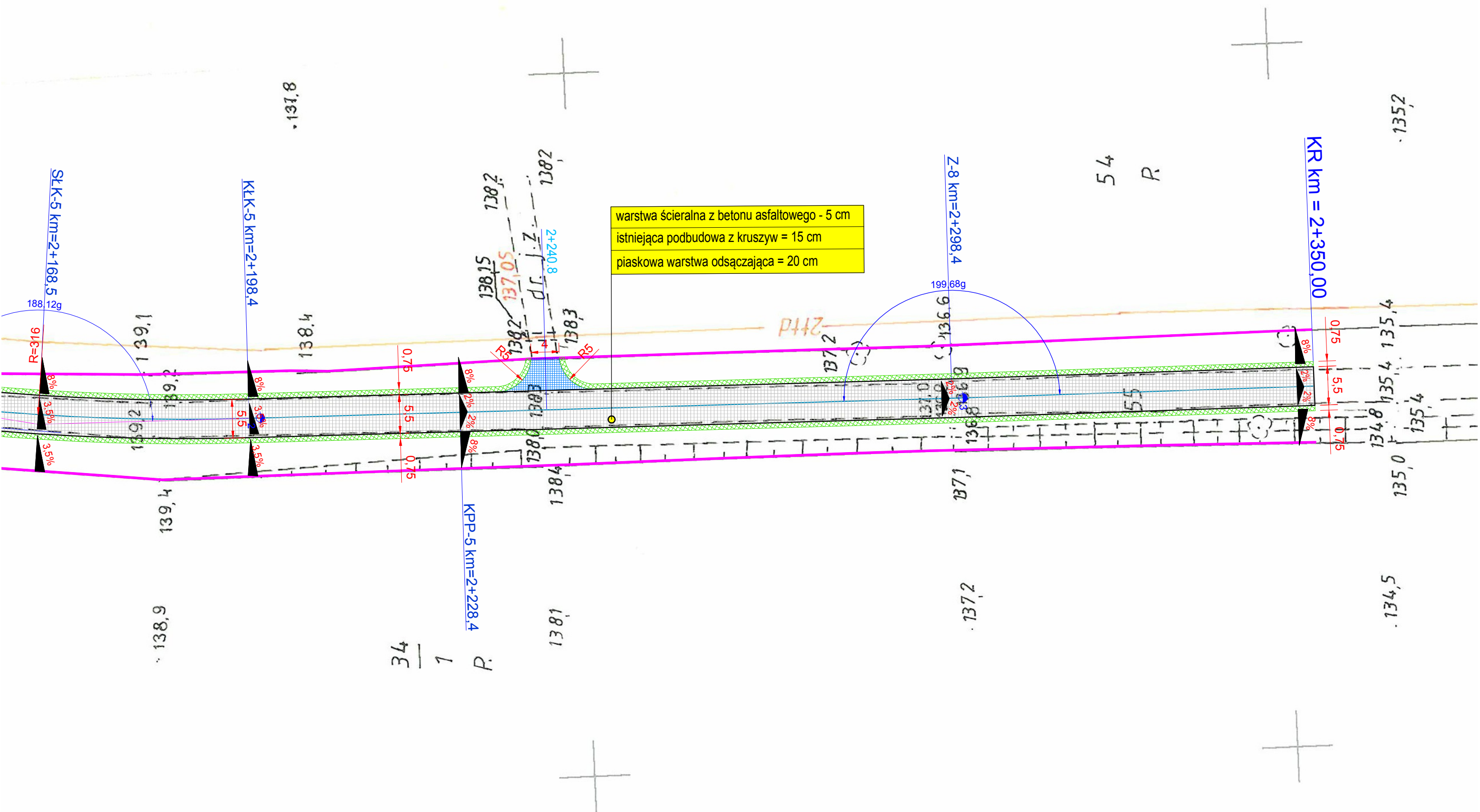
198 85g

198 85g

198 85g



warstwa ścierna z betonu asfaltowego - 5 cm
istniejąca podbudowa z kruszyw = 15 cm
piaskowa warstwa odsączająca = 20 cm



warstwa ścieralna z betonu asfaltowego - 5 cm
istniejąca podbudowa z kruszyw = 15 cm
piaskowa warstwa odsączająca = 20 cm

34
1
P.

54
R

KR km = 2+350,00

131,8

135,2

135,4
135,4
135,4
135,4

134,5

SK-K-5 km=2+168,5

KK-K-5 km=2+198,4

KPP-5 km=2+228,4

Z-8 km=2+298,4

138,9

139,4

138,4

138,1

138,4

138,1

137,2

137,1

199,68g

Z-8 km=2+298,4

135,0

135,4

135,4

135,4

135,4

135,4

135,4

135,4

135,4

135,4

135,4

135,4