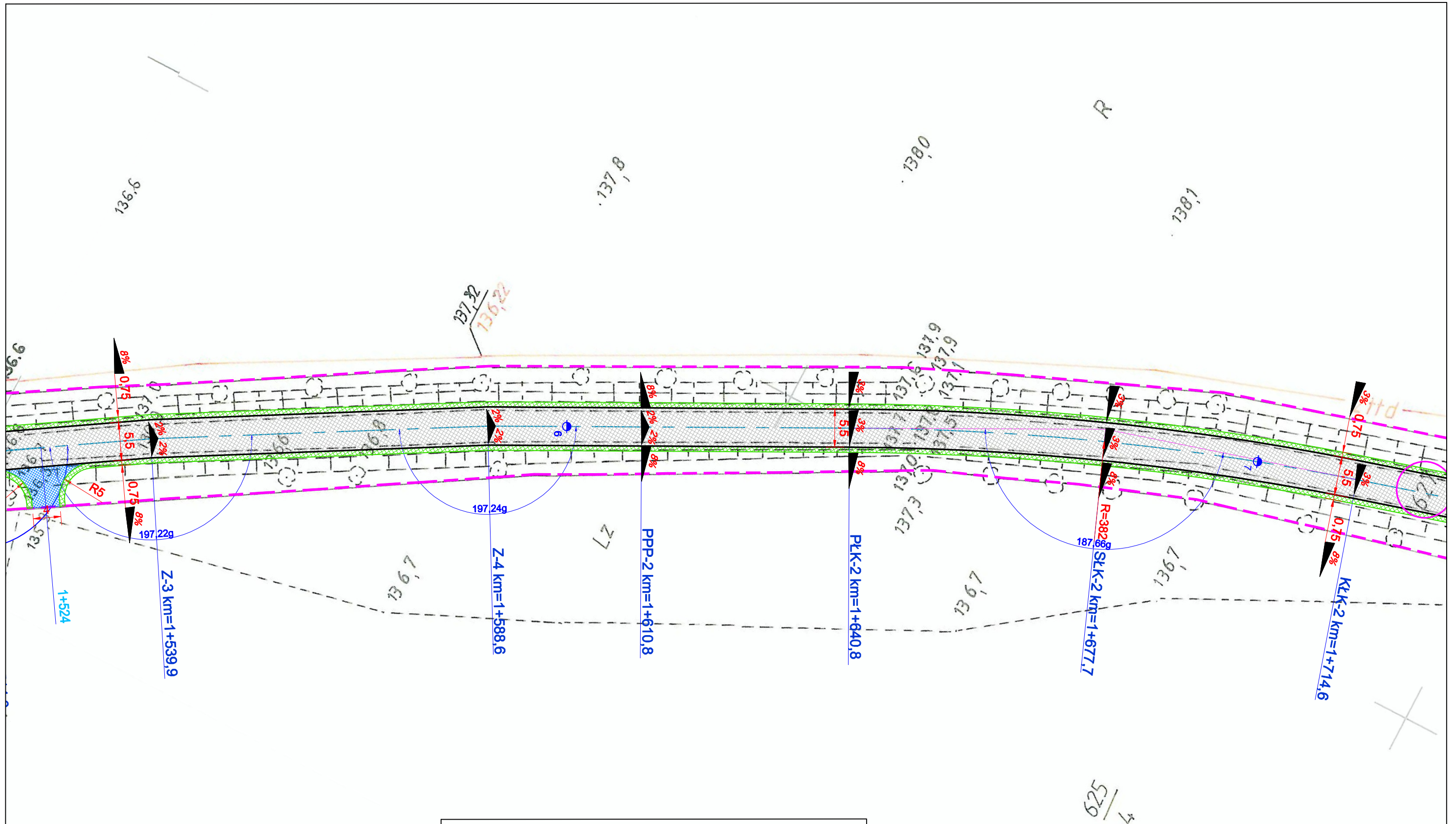


LEGENDA:

	- granice pasa drogowego
	- numery ewidencyjne dzialek pasa drogowego
	- nawierzchnia jezdni z betonu asfaltowego (pow. = 5 500 m²)
	- nawierzchnia zjazdów z betonu asfaltowego (pow. = 253 m²)
	- pobocza gruntowe ulepszone / wzmoznione KLSM 0/31,5mm (pow. = 1 500 m²)

Temat opracowania:		
Przebudowa drogi publicznej kategorii powiatowej nr 1114C relacji Waldowo-Olszewka na odcinku Waldowo-Waldówko o długości 1,000 km zlokalizowanym pomiędzy km 1+350, a km 2+350 jej przebiegu		
Tytuł rysunku:	Skala:	Nr rys.:
Projektowane zagospodarowanie terenu / Plan sytuacyjny	1:500	2.1
BD	inż. Edwin ECKERT uprawnienia budowlane nr GP-KZ-7342 / 278 / 92 w specjalności konstr.-inżynieryjnej w zakresie dróg, nawierzchni lotniskowych i mostów	Data:
Opracował:		06.2019 r.

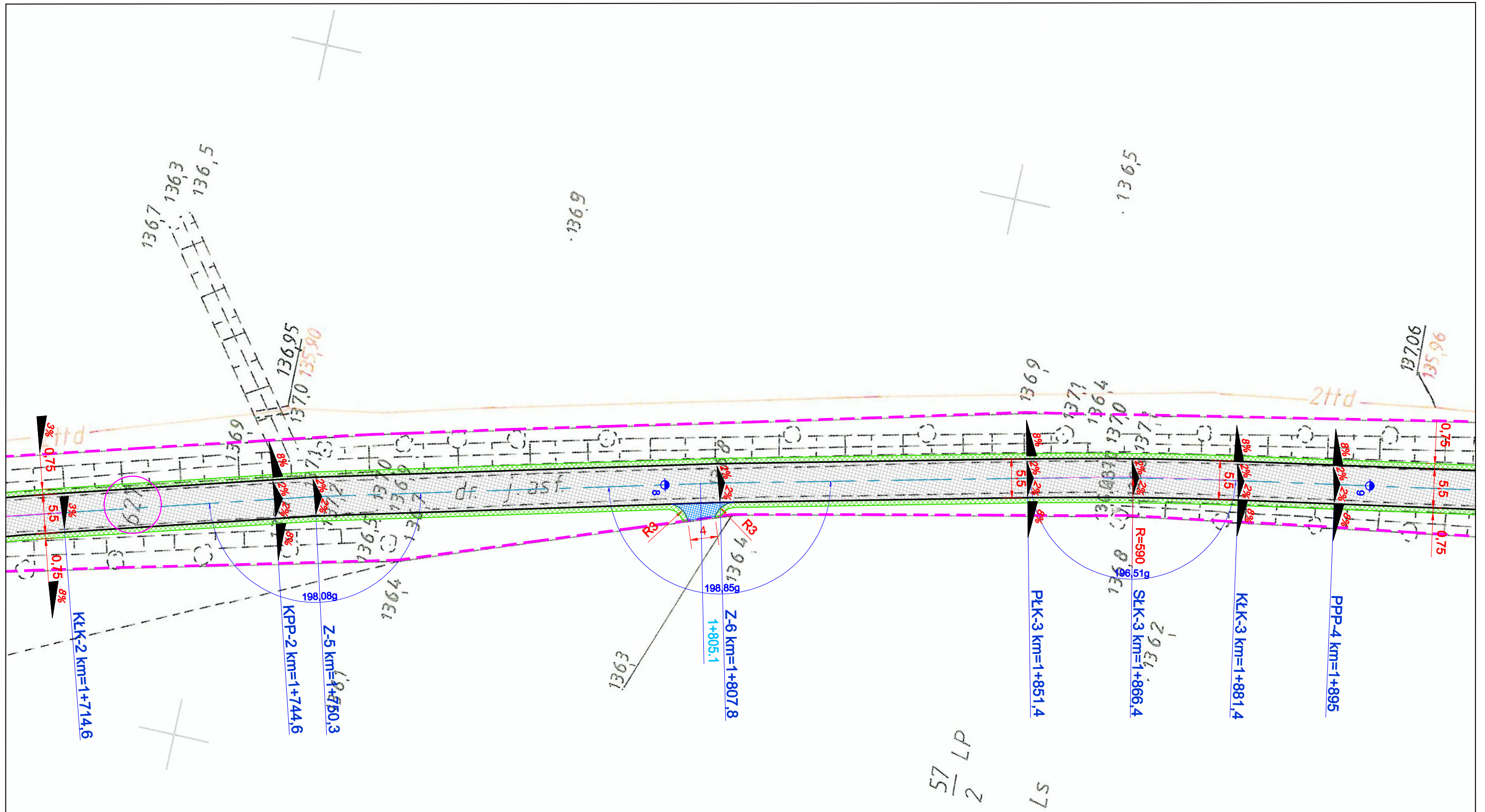


LEGENDA:

- granice pasa drogowego
- 627 - numery ewidencyjne działek pasa drogowego
- nawierzchnia jezdni z betonu asfaltowego (pow. = 5 500 m²)
- nawierzchnia zjazdów z betonu asfaltowego (pow. = 253 m²)
- pobocza gruntowe ulepszone / wzmocnione KłSM 0/31,5mm (pow. = 1 500 m²)

<u>Temat opracowania:</u>		
Przebudowa drogi publicznej kategorii powiatowej nr 1114C relacji Wałdowo-Olszewka na odcinku Wałdowo-Waładkowo o długości 1,000 km zlokalizowanym pomiędzy km 1+350, a km 2+350 jej przebiegu		
<u>Tytuł rysunku:</u>	<u>Skala:</u>	<u>Nr rys.:</u>
Projektowane zagospodarowanie terenu / Plan sytuacyjny	1:500	2.2
<u>BD</u> <u>Opracował:</u>	inż. Edwin ECKERT uprawnienia budowlane nr GP-KZ-7342 / 278 / 92 w specjalności konstr.-inżynierskiej w zakresie dróg, nawierzchni lotniskowych i mostów	<u>Data:</u> 06.2019 r.

525/1



LEGENDA:

- granice pasa drogowego
- numery ewidencyjne działek pasa drogowego
- nawierzchnia jezdni z betonu asfaltowego (pow. = 5 500 m²)
- nawierzchnia zjazdów z betonu asfaltowego (pow. = 253 m²)
- pobocza gruntowe ulepszone / wzmocnione KŁSM 0/31,5mm (pow. = 1 500 m²)

Temat opracowania:		
Przebudowa drogi publicznej kategorii powiatowej nr 1114C relacji Waldowo-Olszewka na odcinku Waldowo-Waldówko o długości 1,000 km zlokalizowanym pomiędzy km 1+350, a km 2+350 jej przebiegu		
Tytuł rysunku: Projektowane zagospodarowanie terenu / Plan sytuacyjny	Skala: 1:500	Nr rys.: 2.3
BD Opracował: inż. Edwin ECKERT uprawnienia budowlane nr GP-KZ-7342 / 278 / 92 w specjalności konstr.-inżynieryjnej w zakresie dróg, nawierzchni lotniskowych i mostów		Data: 06.2019 r.



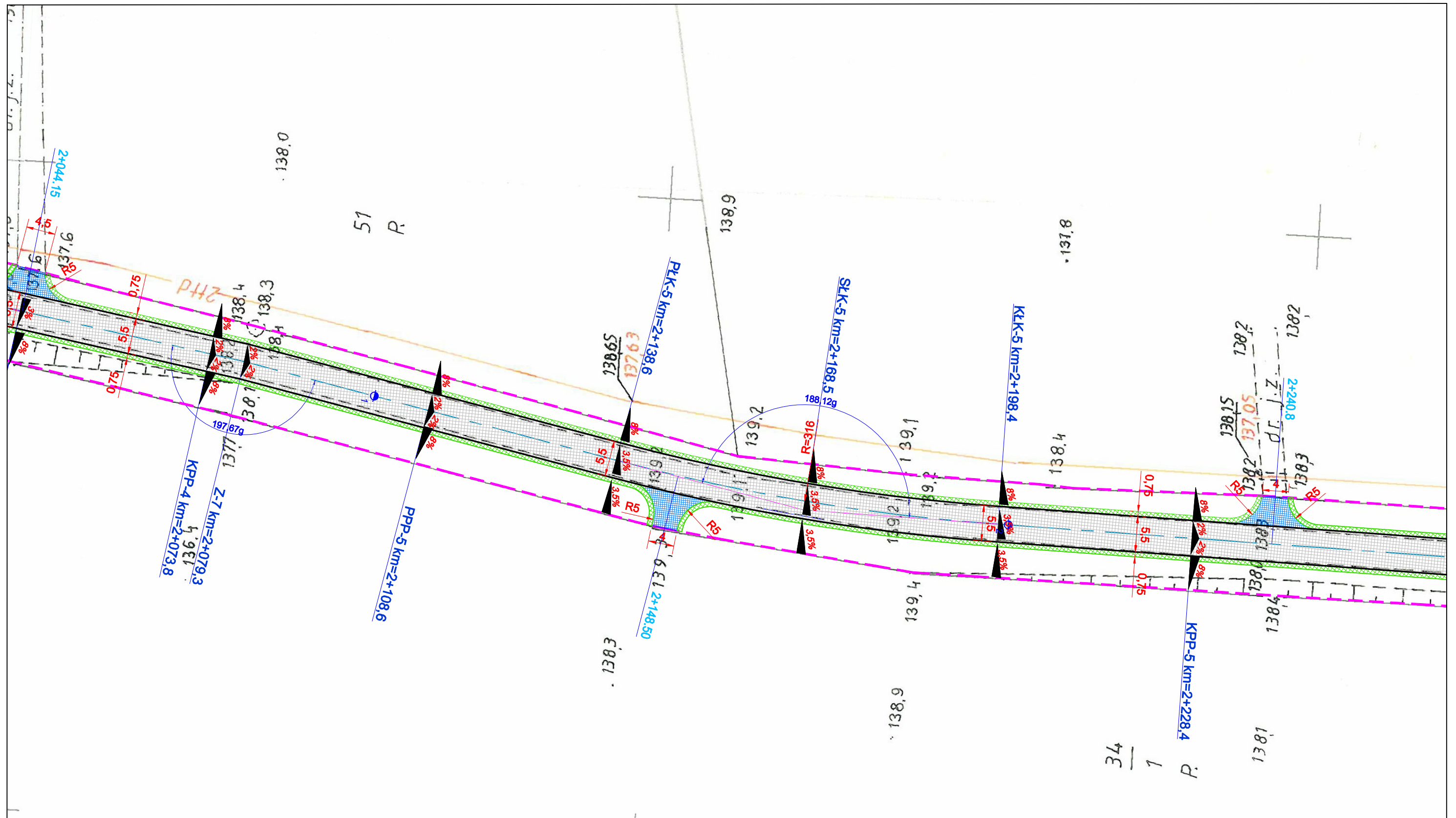
LEGENDA:

- - granice pasa drogowego
- 627 - numery ewidencyjne działek pasa drogowego
- nawierzchnia jezdni z betonu asfaltowego (pow. = 5 500 m²)
- nawierzchnia zjazdów z betonu asfaltowego (pow. = 253 m²)
- pobocza gruntowe ulepszone / wzmocnione KŁSM 0/31,5mm (pow. = 1 500 m²)

Temat opracowania:

Przebudowa drogi publicznej kategorii powiatowej nr 1114C relacji Wałdowo-Olszewka na odcinku Wałdowo-Wałdówko o długości 1,000 km zlokalizowanym pomiędzy km 1+350, a km 2+350 jej przebiegu

Tytuł rysunku:		Skala:	Nr rys.:
Projektowane zagospodarowania terenu / Plan sytuacyjny		1:500	2.4
BD	inż. Edwin ECKERT uprawnienia budowlane nr GP-KZ-7342 / 278 / 92		Data:
Opracował:	w specjalności konstr.-inżynierskiej w zakresie dróg, nawierzchni lotniskowych i mostów		06.2019 r.



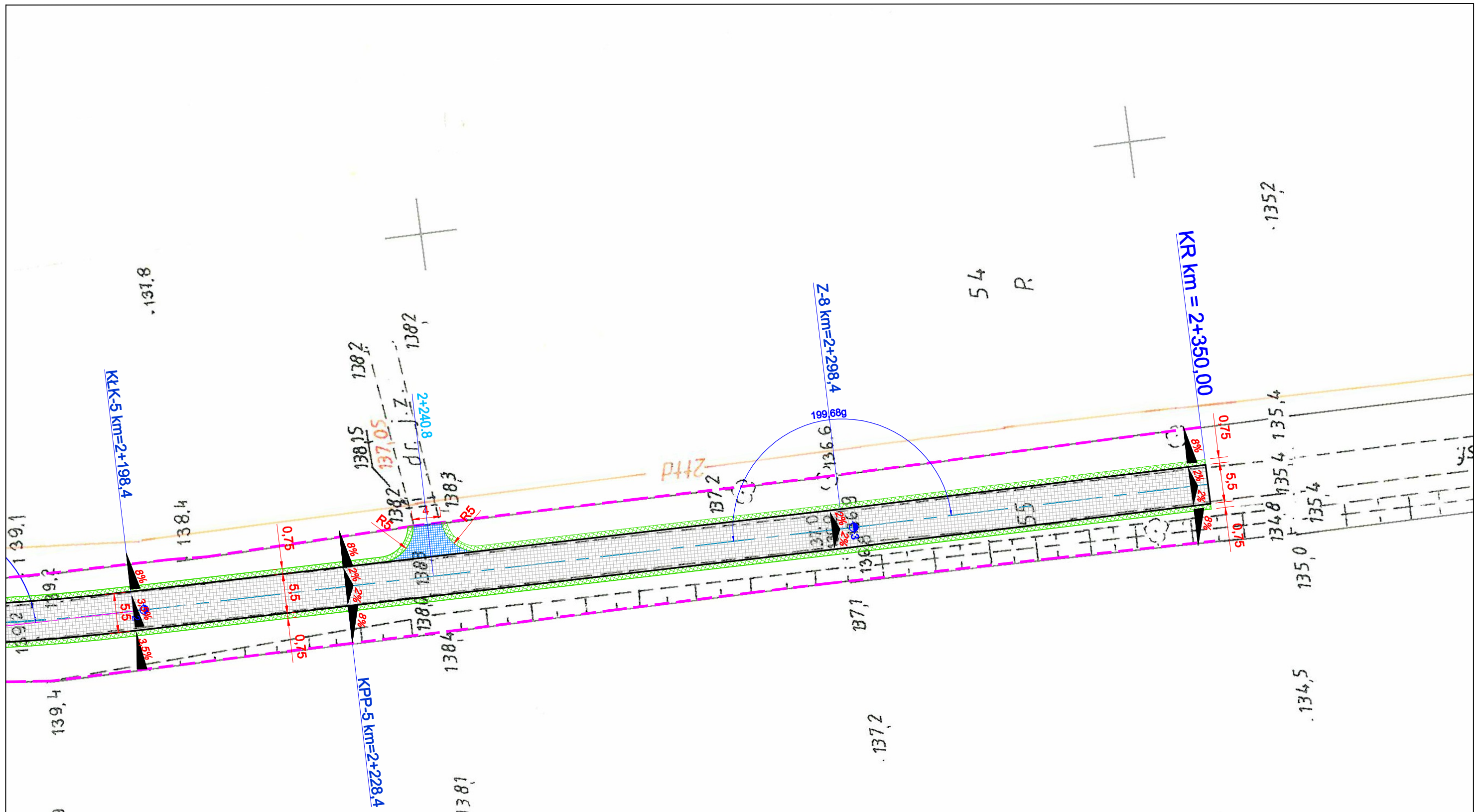
LEGENDA:

	- granice pasa drogowego
	- numery ewidencyjne działek pasa drogowego
	- nawierzchnia jezdni z betonu asfaltowego (pow. = 5 500 m ²)
	- nawierzchnia zjazdów z betonu asfaltowego (pow. = 253 m ²)
	- pobocza gruntowe ulepszone / wzmocnione KŁSM 0/31,5mm (pow. = 1 500 m ²)

Temat opracowania:

Przebudowa drogi publicznej kategorii powiatowej nr 1114C relacji Wałdowo-Olszewka na odcinku Wałdowo-Wałdówko o długości 1,000 km zlokalizowanym pomiędzy km 1+350, a km 2+350 jej przebiegu

Tytuł rysunku: Projektowane zagospodarowania terenu / Plan sytuacyjny	Skala: 1:500	Nr rys.: 2.5
BD Opracował: inż. Edwin ECKERT uprawnienia budowlane nr GP-KZ-7342 / 278 / 92 w specjalności konstr.-inżynierskiej w zakresie dróg, nawierzchni lotniskowych i mostów	Data: 06.2019 r.	



34 / 1 P.

LEGENDA:

- - granice pasa drogowego
- 627 - numery ewidencyjne działek pasa drogowego
- nawierzchnia jezdni z betonu asfaltowego (pow. = 5 500 m²)
- nawierzchnia zjazdów z betonu asfaltowego (pow. = 253 m²)
- pobocza gruntowe ulepszone / wzmocnione KŁSM 0/31,5mm (pow. = 1 500 m²)

Temat opracowania:

Przebudowa drogi publicznej kategorii powiatowej nr 1114C relacji Wałdowo-Olszewka na odcinku Wałdowo-Wałdówko o długości 1,000 km zlokalizowanym pomiędzy km 1+350, a km 2+350 jej przebiegu

Tytuł rysunku:

Projektowane zagospodarowanie terenu / Plan sytuacyjny

Skala:

1:500

Nr rys.:

2.6

BD
Opracował:

inż. Edwin ECKERT
uprawnienia budowlane
nr GP-KZ-7342 / 278 / 92
w specjalności konstr.-inżynierskiej
w zakresie dróg, nawierzchni
lotniskowych i mostów

Data:
06.2019 r.