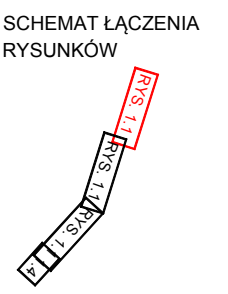
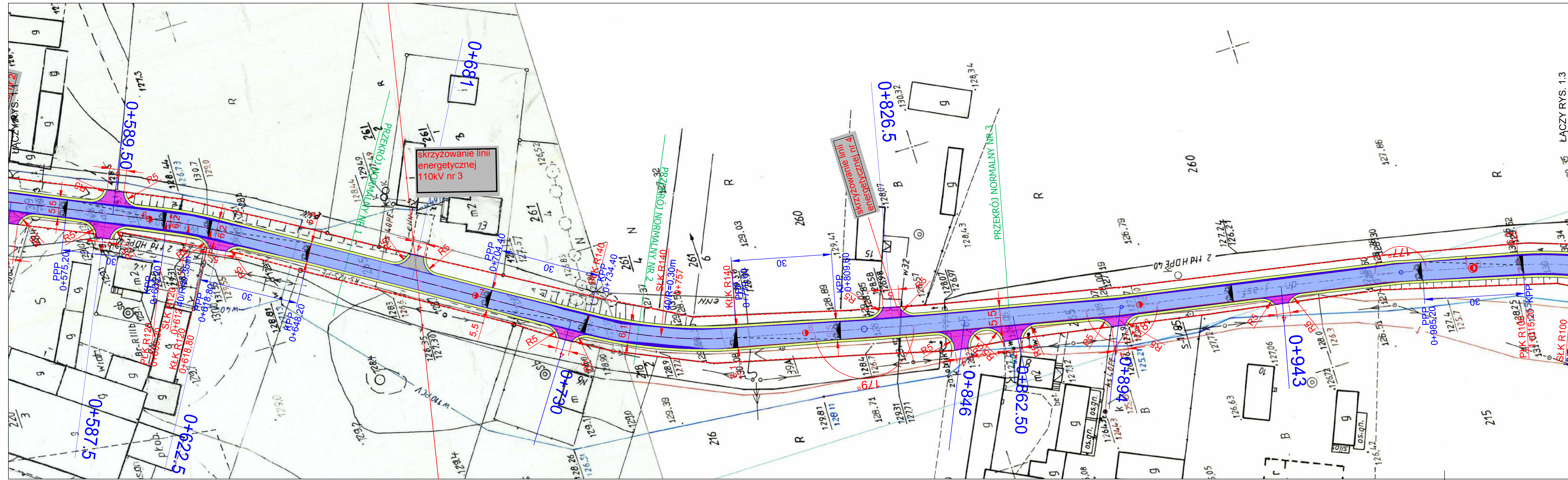


- OBJAŚNIENIA**
- DROGI**
- nawierzchnia z betonu asfaltowego (7981 m²)
 - poszerzenie nawierzchni z betonu asfaltowego (596 m²)
 - nawierzchnia chodników z betonowej kostki brukowej - kolor szary 6 cm (223 m²)
 - nawierzchnia zjazdu z betonu asfaltowego na istn. podbudowie (78 m²)
 - nawierzchnia zjazdów z betonowej kostki brukowej - kolor rdzawy od starego 8 cm (86 m²)
 - pobocza gruntowe ulepszone / wzmocnione KLSM 0/31,5mm (2135 m²)
 - nawierzchnia zjazdu z betonowej kostki brukowej - do przekroczenia (27 m²)
 - granica pasa drogowego
 - ściek drogowy korytkowy (143 m)
 - krawężnik betonowy wystający o wym. 100x30x15 cm (147 m)
 - obrzeże betonowe o wym. 100x30(25)x8 cm (153 m)
 - opornik betonowy o wym. 100x25x12 cm (64 m)
 - krawężnik betonowy najazdowy o wym. 100x22x15 cm (34 m)

LĄCZY RYS. 1.2

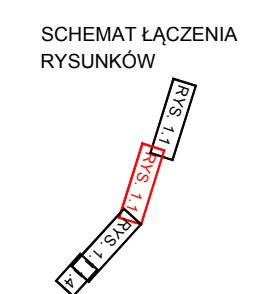


Zakład Projektowania, Nadzoru i Usług Consultingowych INŻDRÓG s.c. Krystyna Wiesław Łuszyński ul. Chemiczna 106A/88, 86-300 Gnuzdów telefon: (056) 483842, biuro@inzedrog.pl NIP: 879-15-14-300		Inwestor: Zarząd Dróg w Sepólnie Krajeńskim Powiat Sepoleński ul. Koronowska 5 89-400 Sepólno Krajeńskie Prace projektowe: Prace projektowe: DROGOWA	Zakład projektowy: 18-14 Zadanie 3 Odcinek nr 1
Funkcja, imię i nazwisko: projektant: mgr inż. Wiesław Łuszyński	Numer i zakres uprawnień: Uprawnienia nr UAN-IV-5346/58/TO/86 do projektowania bez ograniczeń w specjalności konstrukcyjno-inżynierskiej w zakresie dróg, lotniskowych dróg startowych i manipulacyjnych	Podpis: 	Data rysunku: czerwiec 2018
Tytuł rysunku: PROJEKTOWANIE ZAGOSPODAROWANIE TERENU	Nr rysunku: 1.1	Skala rysunku: 1:500	Data rysunku: czerwiec 2018

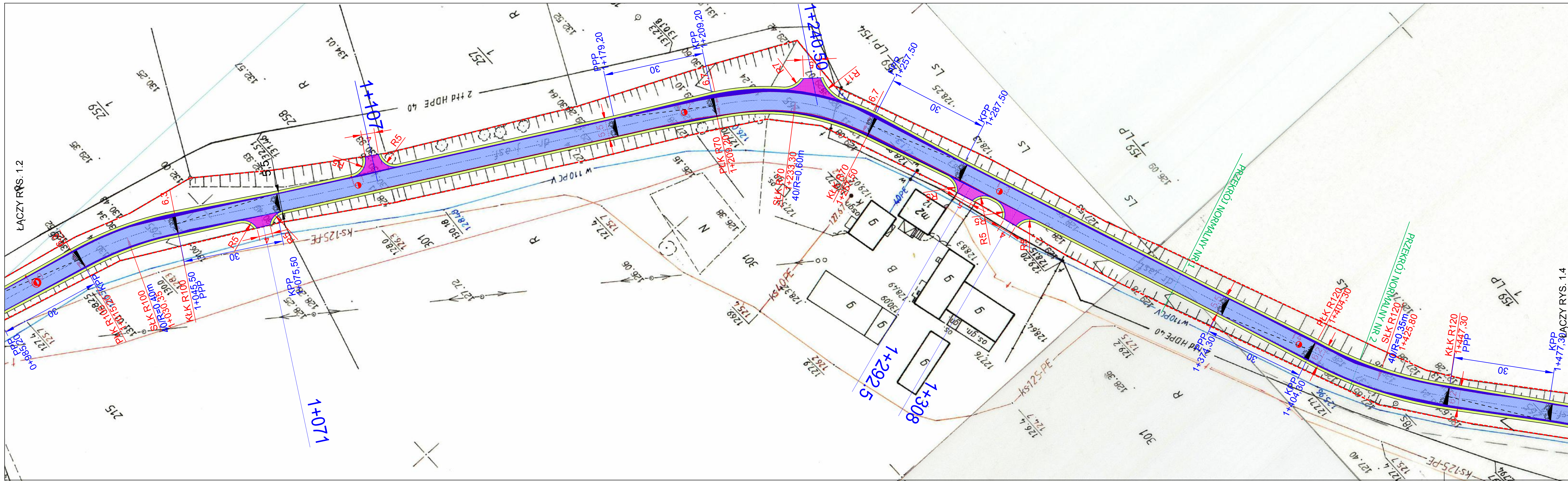


- OBJAŚNIENIA**
- DROGI**
- nawierzchnia z betonu asfaltowego (7981 m²)
 - poszerzenie nawierzchni z betonu asfaltowego (1280 m²)
 - nawierzchnie jezdni z betonu asfaltowego (596 m²)
 - nawierzchnia chodników z betonowej kostki brukowej - kolor szary 6 cm (223 m²)
 - nawierzchnia jezdni z betonu asfaltowego na istn. podbudowie (78 m²)
 - nawierzchnia jezdni z betonowej kostki brukowej - kolor różny od szarego 8 cm (86 m²)
 - pobocza gruntowe ulepszone / wzmocnione KL.SM 0/31,5mm (2135 m²)
 - nawierzchnia jezdni z betonowej kostki brukowej - do przełżenia (27 m²)
 - granica pasa drogowego
 - sołdek drogowy korytkowy (143 m)
 - krawężnik betonowy wystający o wym. 100x30x15 cm (147 m)
 - obrzeże betonowe o wym. 100x30(25)x8 cm (153 m)
 - opornik betonowy o wym. 100x25x12 cm (64 m)
 - krawężnik betonowy najazdowy o wym. 100x22x15 cm (34 m)

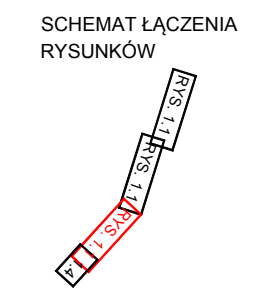
ŁĄCZY RYS. 1.3



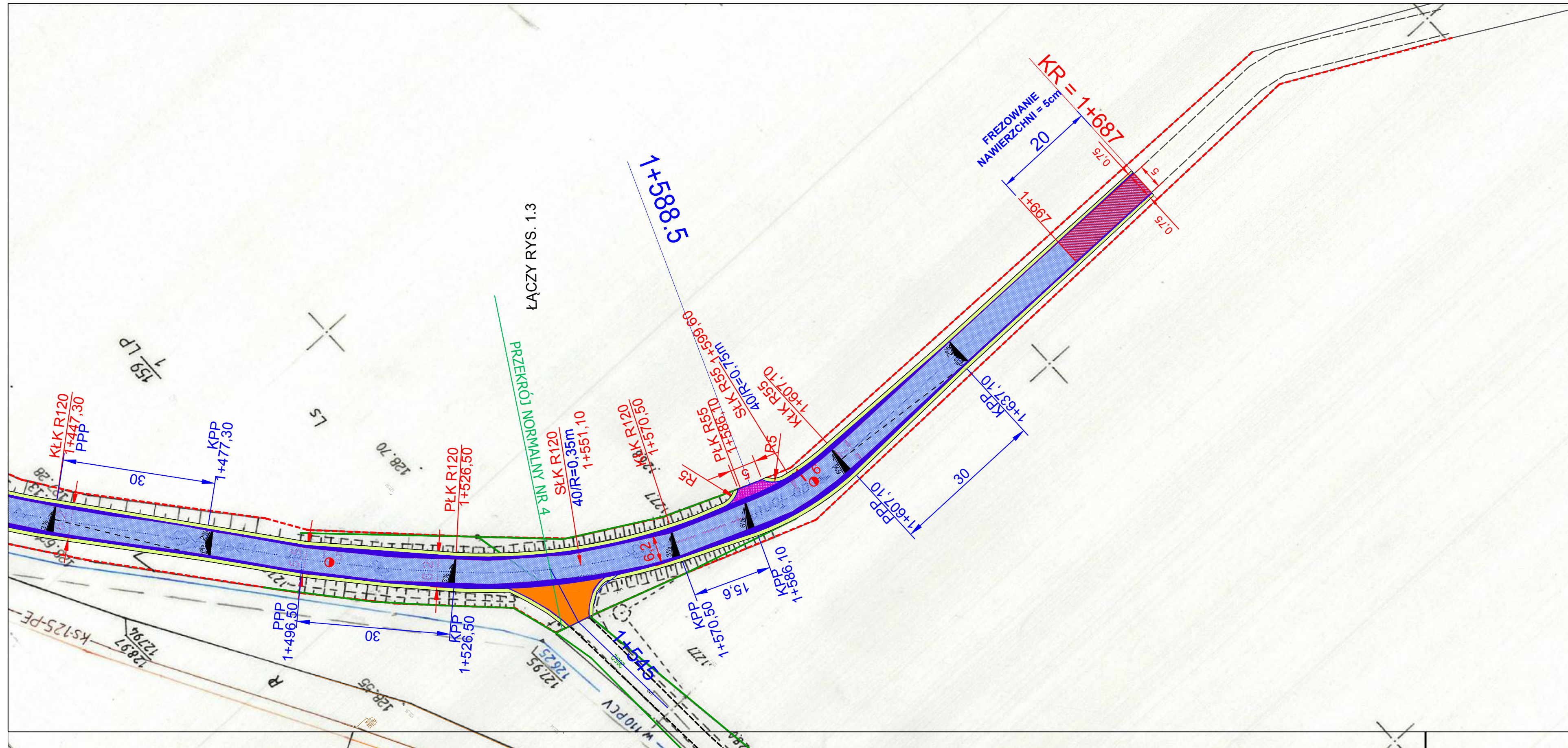
Zakład Projektowania, Nadzoru i Usług Consultingowych INZDRÓG s.c. Krysztyna i Wiesław Łuszyński ul. Chelmńska 106A/38, 86-300 Grudziądz tel/fax: (56) 4638042, biuro@inzdrowo.pl, nr: 875-15-14-300		Inwestor: Zarząd Dróg w Sepólnie Krajeńskim Powiat Sepoleński ul. Koronowska 5 89-400 Sepólno Krajeńskie	Znak projektu: 18-14 Zadanie 3 Odcinek nr 1
Tytuł rysunku: PROJEKT ZAGOSPODAROWANIA TERENU		DROGOWA PRZEKROJE	PROJEKT WYKONAWCZY
Funkcja, imię i nazwisko: mgr inż. Wiesław Łuszyński	Numer i zakres uprawnień: Uprawnienia nr UAN-IV-5346/58/TO/86 do projektowania bez ograniczeń w specjalności konstrukcyjno-inżynierskiej w zakresie dróg, lotniskowych dróg startowych i manipulacyjnych	Podpis: 	
sprawdzający: mgr inż. Edyta Misiak	Uprawnienia nr KUP/O134/POOD/09 do projektowania bez ograniczeń w specjalności drogowej	Podpis: 	
opracowujący: mgr inż. Krysztyna Łuszyńska		Podpis: 	
Tytuł rysunku: PROJEKT ZAGOSPODAROWANIA TERENU	Nr rysunku: 1.2	Skala rysunku: 1:500	Data rysunku: czerwiec 2018



- OBJAŚNIENIA**
- DROGI**
- nawierzchnia z betonu asfaltowego (7981 m²)
 - poszerzenie nawierzchni z betonu asfaltowego (1290 m²)
 - nawierzchnie zjazdów z betonu asfaltowego (596 m²)
 - nawierzchnia chodników z betonowej kostki brukowej - kolor szary 6 cm (223 m²)
 - nawierzchnia zjazdów z betonu asfaltowego na istn. podbudowie (78 m²)
 - nawierzchnia zjazdów z betonowej kostki brukowej - kolor różny od szarego 6 cm (86 m²)
 - pobocza gruntowe ulepszone / wzmocnione KLSM 0/31,5mm (2135 m²)
 - nawierzchnia zjazdów z betonowej kostki brukowej - do przełożenia (27 m²)
 - granica pasa drogowego
 - ściek drogowy korytkowy (143 m)
 - krawężnik betonowy wystający o wym. 100x30x15 cm (147 m)
 - obrzeże betonowe o wym. 100x30/25x8 cm (153 m)
 - opokiem betonowy o wym. 100x25x12 cm (84 m)
 - krawężnik betonowy najazdowy o wym. 100x22x15 cm (34 m)



Zakład Projektowania, Nadzoru i Usług Consultingowych INŻYDRÓG s.c. Krynki 1, Wieszawo-Luszyński		Zarząd Dróg w Sepólnie Krajeńskim Powiat Sepoleński ul. Koronowa 5 89-400 Sepólno Krajeńskie	znak projektu: 18-14 Zadanie 3 Odcinek nr 1
ul. Chelmńska 106A/38, 86-300 Grudziądz tel: (56) 4638042, biuro@inzydrog.com.pl NIP: 872-15-14-300		Przebudowa DP 1140C relacji Sośno-Wawelno-Mocza (Las), na odcinkach o łącznej długości 3,088 km zlokalizowanych pomiędzy: a) km 0+131, a km 1+487 (odc. nr 1-1,558 km); b) km 4+954 do km 6+466 (odc. nr 2-1,532 km) jej przebiegu	branża projektu: DROGOWA
mgr inż. Wiesław Luszyński	mgr inż. Edyta Misiak	mgr inż. Krystyna Luszyńska	podpis:
tytuł rysunku: PROJEKTOWANE ZAGOSPODAROWANIE TERENU	nr rysunku: 1.3	skala rysunku: 1:500	data rysunku: czerwiec 2018



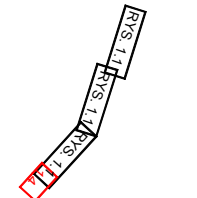
ŁĄCZY RYS. 1.3




PRZEKROJ NORMALNY NR 4

OBJAŚNIENIA

- DROGI**
- nawierzchnia z betonu asfaltowego (7981 m²)
 - poszerzenie nawierzchni z betonu asfaltowego (1290 m²)
 - nawierzchnie zjazdów z betonu asfaltowego (596 m²)
 - nawierzchnia chodników z betonowej kostki brukowej - kolor szary 6 cm (223 m²)
 - nawierzchnia zjazdu z betonu asfaltowego na istn. podbudowie (78 m²)
 - nawierzchnia zjazdów z betonowej kostki brukowej - kolor różny od szarego 8 cm (86 m²)
 - pobocza gruntowe ulepszone / wzmocnione KŁ.SM 0/31.5mm (2135 m²)
 - nawierzchnia zjazdu z betonowej kostki brukowej - do przełożeń (27 m²)
 - granica pasa drogowego
 - ściek drogowy korytkowy (143 m)
 - krawężnik betonowy wystający o wym. 100x30x15 cm (147 m)
 - obrzeże betonowe o wym. 100x30(25)x8 cm (153 m)
 - opornik betonowy o wym. 100x25x12 cm (64 m)
 - krawężnik betonowy najazdowy o wym. 100x22x15 cm (34 m)

SCHEMAT ŁĄCZENIA RYSUNKÓW



biuro projektowe: ZAKŁAD PROJEKTOWANIA, NADZORU I USŁUG CONSULTINGOWYCH  INŻDRÓG s.c. <small>Kryszyna i Wiesław Łuszyńscy ul. Chełmińska 106A/38, 86-300 Gnieźno tel/fax: (056) 4638042, biuro@inzedrog.com.pl, NIP: 876-15-14-398</small>		inwestor: Zarząd Drogowy w Sepólnie Krajeńskim Powiat Sepoleński ul. Koronowska 5 88-400 Sepólno Krajeńskie <small>Przebudowa DP 1140C relacji Sośno-Wąwelnio-Mrocza (Ls), na odcinkach o łącznej długości 3,088 km zlokalizowanych pomiędzy: a) km 0+131, a km 1+687 (odc. nr 1+1,556 km); b) km 4+934 do km 6+466 (odc. nr 2+1,532 km) jej przebiegu</small>	znak projektu: 18-14 Zadanie 3 Odcinek nr 1
tytuł projektu: DROGOWA		etap projektu: PROJEKT WYKONAWCZY	
funkcja, imię i nazwisko projektanta: mgr inż. Wiesław Łuszyński	numer i zakres uprawnień: Uprawnienia nr LIAN-IV-8346/58/TO/86 do projektowania bez ograniczeń w specjalności konstrukcyjno-inżynierskiej w zakresie dróg, lotniskowych dróg startowych i manipulacyjnych	podpis: 	
sprawdzający: mgr inż. Edyta Misiak	Uprawnienia nr KUP/0134/POOD/09 do projektowania bez ograniczeń w specjalności drogowej	podpis: 	
opracowujący: mgr inż. Kryszyna Łuszyńska		podpis: 	
tytuł rysunku: PROJEKTOWANE ZAGOSPODAROWANIE TERENU	nr rysunku: 1.4	skala rysunku: 1:500	
		data rysunku: czerwiec 2018	