

MAPA DO CELÓW PROJEKTOWYCH

Oznaczenie kancelaryjne zgłoszenia pracy geodezyjnej: GN5640594.2015

Miejscowość: Szynwałd

Jednostka ewidencyjna : Sośno 041303\_2

Obreń ewidencyjny: Szynwałd 0013

Skala mapy: 1:500

Arkusze mapy: 344.321.042.2, 344.321.042.4

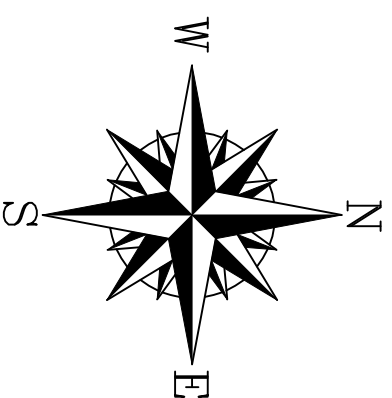
Geodezyjny układ współrzędnych prostokątnych płaskich: 1955 strefa 3

Geodezyjny układ współrzędnych wysokości: Kransztadt

Oznaczenie granic obszaru, który był przedmiotem dktudiacji:

Data opracowania mapy: 2015-09-07

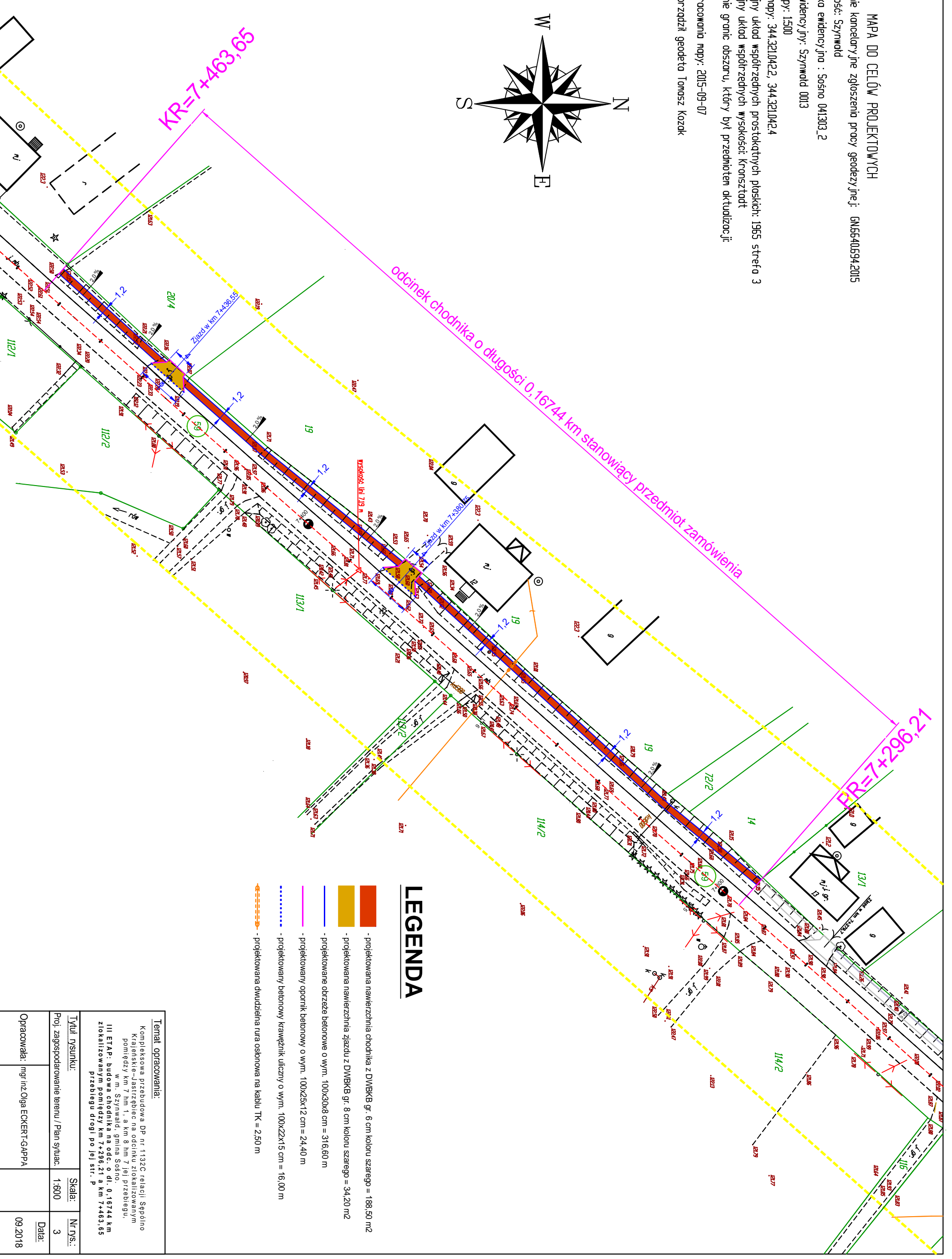
Mapę sporządził geodeta Tomasz Kozak



odcinek chodnika o długości 0,16744 km stanowiący przedmiot zamówienia

KR=7+463,65

PR=7+296,21



**LEGENDA**

- projektowana nawierzchnia chodnika z DWBKB gr. 6 cm koloru szarego = 188,50 m<sup>2</sup>
- projektowana nawierzchnia zjazdu z DWBKB gr. 8 cm koloru szarego = 34,20 m<sup>2</sup>
- projektowane obrzeże betonowe o wym. 100x30x8 cm = 316,60 m
- projektowany opornik betonowy o wym. 100x25x12 cm = 24,40 m
- projektowany betonowy krawężnik uliczny o wym. 100x22x15 cm = 16,00 m
- projektowana dwudzielna rura osłonowa na kablu TK = 2,50 m

**Temat opracowania:**

Kompleksowa przebudowa DP nr 11320 relikcji Sępólno Krajeńskie-Łąstrzbielec na odcinku zlokalizowanym pomiędzy km 7 hm 1, a km 8 hm 7 jej przebiegu, w m. Szynwałd, gmina Sośno.  
 III ETAP: budowa chodnika na odc. o di. 0,16744 km zlokalizowanym pomiędzy km 7+296,21 a km 7+463,65 przzebiegu drogi po jej str. P

Tytuł rysunku:		Skala:		Nr rys.:	
Proj. zagospodarowanie terenu / Plan sytuac.		1:600		3	
Opracowała: mgr inż. Olga ECKERT-GAPPA		Data:		09.2018	