

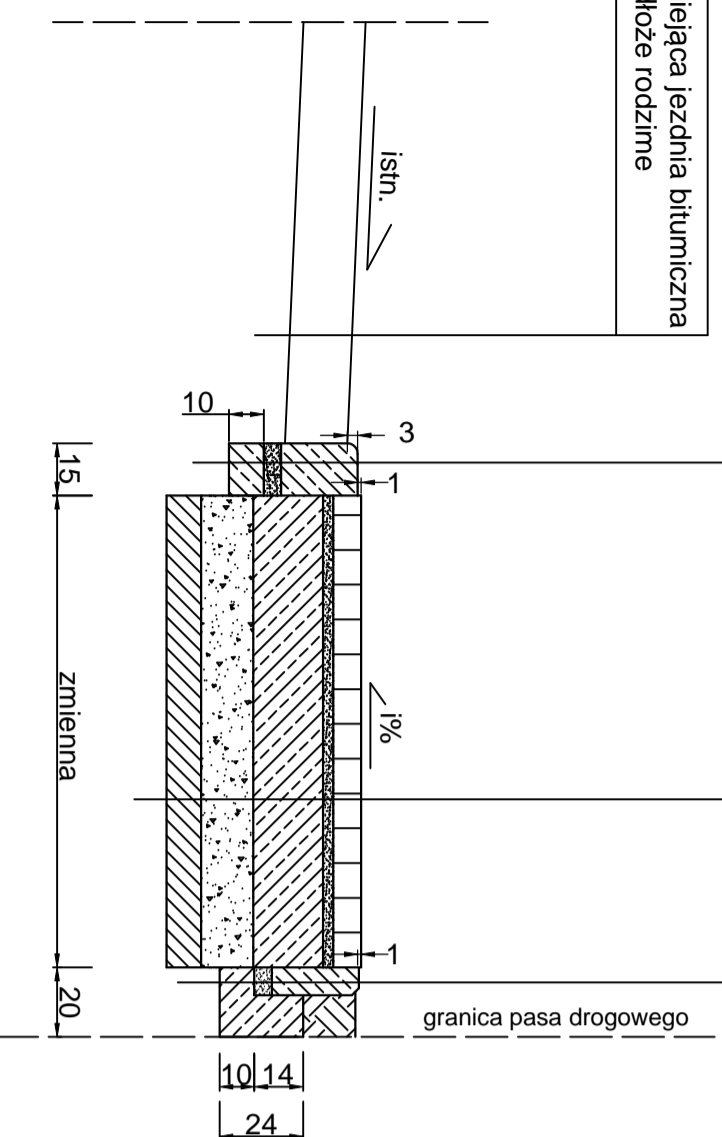
## PRZEKROJ KONSTRUKCYJNY NR 1 ZJAZD

- betonowa kostka brukowa typu HOLLAND o gr. 8 cm w kolorze odmiennym od szarego
- podsypka cementowo-piaskowa 1:4 o gr. 3 cm
- dyktowana podbudowa zasadnicza z betonu cementowego zwykłego C16/20 o gr. 20 cm
- podbudowa pomocnicza z kruszywa łamanego stabilizowanego mechanicznie 0-31,5 mm o gr. 15 cm
- warstwa stabilizacji gruntu cementem o gr. 10 cm i  $R_m=2,50$  MPa
- podłoże rodzime

- obrzeże betonowe o wymiarach 100x30x15 cm
- podsypka cementowo-piaskowa 1:4 gr. 5 cm
- ława betonowa z betonu cement. zwykłego C12/15 (0,04 m<sup>3</sup>/m)
- podłoże rodzime

- krawężnik betonowy o wymiarach 100x22x15 cm
- podsypka cementowo-piaskowa 1:4 o gr. 5 cm
- ława betonowa z betonu cement. zwykłego C12/15 (0,02 m<sup>3</sup>/m)
- podłoże rodzime

- istniejąca jezdnia bitumiczna
- podłoże rodzime



Tytuł opracowania:			
Budowa zjazdu podziemny w ciągu DP nr 11002 ulicy Złota-Wyższa			
nadbudowa drogi dojazdowej do składowiska odpadów komunalnych przy ul. Złota-Wyższa, w tym: wykonanie podbudowy zasadniczej, podbudowy pomocniczej, warstwy stabilizacji gruntu cementem, obrzeża betonowego i krawężnika.			
opis: inwestycja Złota-Wyższa o nr 02 ul. 15			
Tytuł rysunku:	Skala:	Nr rys.:	Data:
Przekroje normalne	1:25	4.1.	
Opracował:	mgr inż. Olga Echar		12.2017

## PRZEKROJ KONSTRUKCYJNY NR 2 ZATOKA / CHODNIK / OPASKA

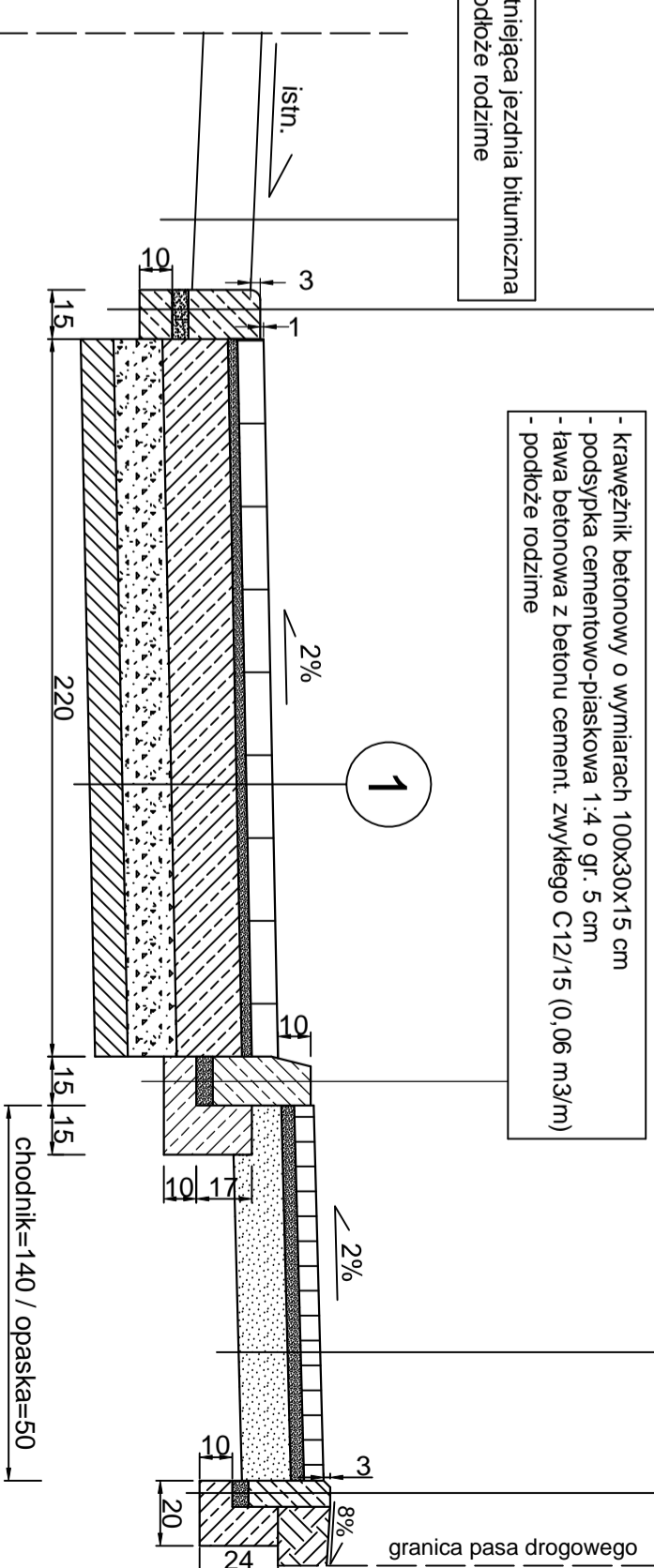
- obrzeże betonowe o wymiarach 100x30x15 cm
- podsypka cementowo-piaskowa 1:4 gr. 5 cm
- ława betonowa z betonu cement. zwykłego C12/15 (0,04 m<sup>3</sup>/m)
- podłoże rodzime

- krawężnik betonowy o wymiarach 100x22x15 cm
- podsypka cementowo-piaskowa 1:4 o gr. 5 cm
- ława betonowa z betonu cement. zwykłego C12/15 (0,02 m<sup>3</sup>/m)
- podłoże rodzime

- betonowa kostka brukowa typu HOLLAND o gr. 6 cm koloru szarego
- podsypka cementowo-piaskowa 1:4 o gr. 4 cm
- warstwa odciążająca z piasku o  $k > 8$  m/dobę o gr. 15 cm
- podłoże rodzime

- krawężnik betonowy o wymiarach 100x30x15 cm
- podsypka cementowo-piaskowa 1:4 o gr. 5 cm
- ława betonowa z betonu cement. zwykłego C12/15 (0,06 m<sup>3</sup>/m)
- podłoże rodzime

- istniejąca jezdnia bitumiczna
- podłoże rodzime



- betonowa kostka brukowa typu BEHATON o gr. 8 cm koloru szarego
- podsypka cementowo-piaskowa 1:4 o gr. 3 cm
- dyktowana podbudowa zasadnicza z betonu cementowego zwykłego C16/20 o gr. 20 cm
- podbudowa pomocnicza z kruszywa łamanego stabilizowanego mechanicznie 0-31,5 mm o gr. 15 cm
- warstwa stabilizacji gruntu cementem o gr. 10 cm i  $R_m=2,50$  MPa
- podłoże rodzime

Tytuł opracowania:			
Budowa zjazdu podziemny w ciągu DP nr 11002 ulicy Złota-Wyższa			
nadbudowa drogi dojazdowej do składowiska odpadów komunalnych przy ul. Złota-Wyższa, w tym: wykonanie podbudowy zasadniczej, podbudowy pomocniczej, warstwy stabilizacji gruntu cementem, obrzeża betonowego i krawężnika.			
opis: inwestycja Złota-Wyższa o nr 02 ul. 15			
Tytuł rysunku:	Skala:	Nr rys.:	Data:
Przekroje normalne	1:25	4.2.	
Opracował:	mgr inż. Olga Echar		12.2017