

# ZARZĄD DROGOWY W SĘPÓLNIE KRAJEŃSKIM POWIAT SĘPOLEŃSKI



REGON: 092363449

ul. Koronowska 5  
89-400 Sępólno Krajeńskie  
woj. kujawsko-pomorskie

tel./fax.: 52 3881202  
Główny Księgowy: 52 3881201  
Dyrektor: 52 3881200

Bank Spółdzielczy  
w Więcborku  
86 8162 0003 0000 4398 2000 0020



e-mail: zdsepolno@onet.pl

www.bip213.lo.pl

EGZ. 1

## OPIS ROBÓT BUDOWLANYCH, DLA KTÓRYCH NIE JEST WYMAGANE UZYSKANIE POZWOLENIA NA BUDOWĘ

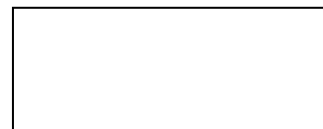
**ROBOTA:** Przebudowa

**OBIEKT:** DP 1141C relacji Jastrzębiec – Tonin – Wąwelno na odcinku o długości 0,600 km zlokalizowanym pomiędzy km 3+698, a km 4+298 jej przebiegu w m. Tonin

**ADRES:** województwo kujawsko-pomorskie, powiat sępoleński, jednostka ewid. Sośno, gmina Sośno, obręb ewid. Tonin, działki o n-rach ewid. 114/1, 114/2 i 13.

**INWESTOR:** Zarząd Drogowy w Sępólnie Krajeńskim  
Powiat Sępoleński  
ul. Koronowska 5  
89-400 Sępólno Krajeńskie

**OPRACOWANIE (BD):** mgr inż. Olga Eckert-Gappa

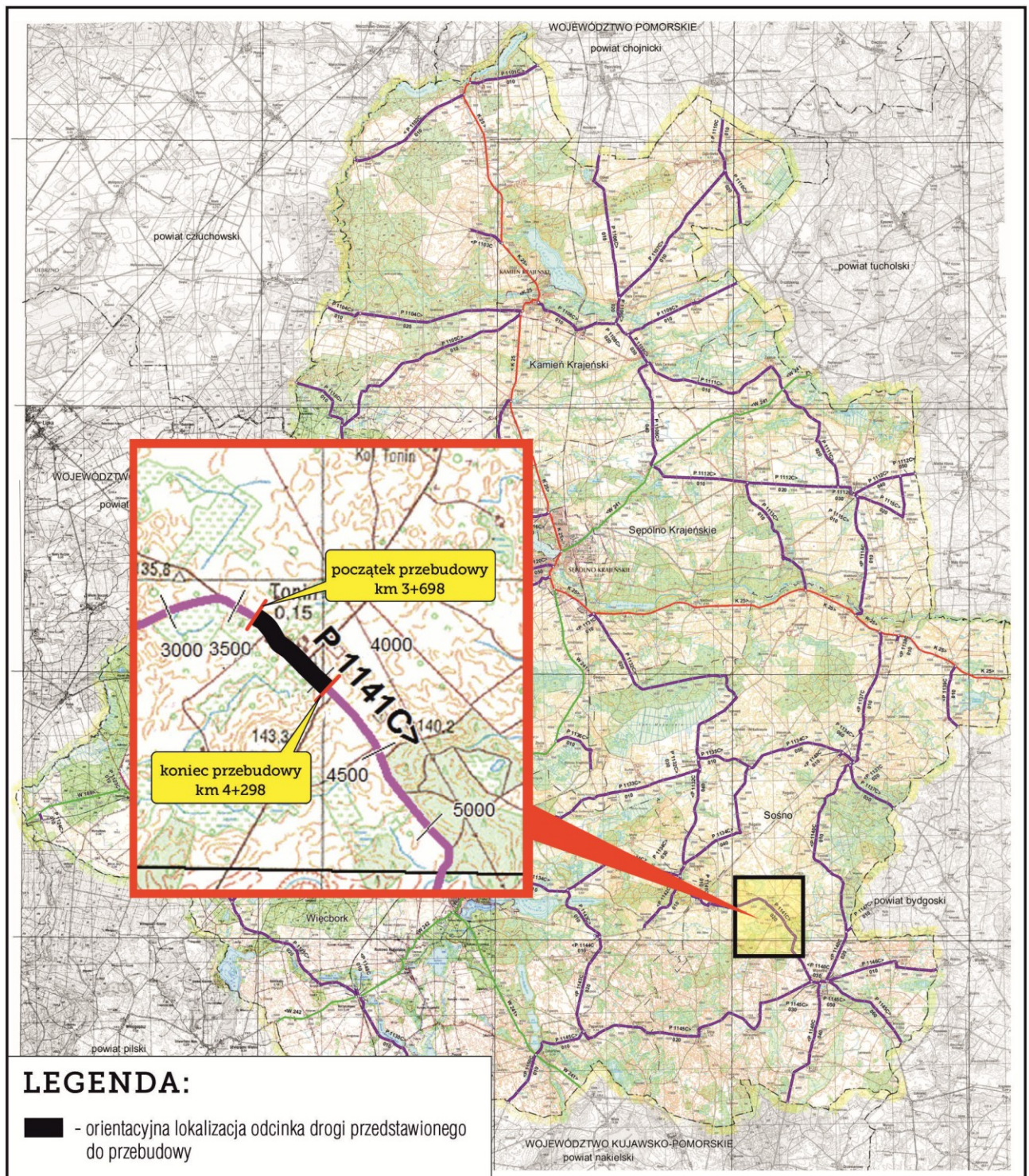


## SPIS ZAWARTOŚCI:

1.	Strona tytułowa	strona	1
2.	Spis zawartości	strona	2
3.	Plan orientacyjny ( <b>Rys. nr 1 – bez skali</b> )	strona	3
4.	<b>Opis wykonawczy</b> (strona tytułowa)	strona	4
5.	Ogólna charakterystyka robót	strona	5-8
6.	<b>Rysunki wykonawcze</b> (strona tytułowa)	strona	9
7.	Projektowane zagospodarowanie terenu / Plan sytuacyjny ( <b>Rys. nr 2 – w skali 1:500</b> )	strona	10-12
8.	Przekrój konstrukcyjny ( <b>Rys. nr 3 – w skali 1:30</b> )	strona	13

# PLAN ORIENTACYJNY

Przebudowa DP 1141C relacji Jastrzębiec - Tonin - Wąwelno



# **ROZDZIAŁ II**

## **OPIS WYKONAWCZY**



## **OGÓLNA CHARAKTERYSTYKA ROBÓT ZWIĄZANYCH Z:**

***Przebudową DP 1141C relacji Jastrzębiec - Tonin - Wąwelno na odcinku o długości 0,600 km zlokalizowanym pomiędzy km 3+698, a km 4+298 jej przebiegu w m. Tonin***

### **PODSTAWA OPRACOWANIA**

- Rozporządzenie Ministra Transportu i Gospodarki Morskiej z dnia 2 marca 1999 r. w sprawie warunków technicznych, jakim powinny odpowiadać drogi publiczne i ich usytuowanie;
- Uchwała Nr 60/135/2017 Zarządu Powiatu w Sępólnie Krajeńskim z dnia 13 lutego 2017 r. w sprawie ustalenia klas dróg, których zarządcą jest Zarząd Powiatu w Sępólnie Krajeńskim;
- Oględziny i pomiary w terenie.

### **STAN ISTNIEJĄCY I ZAKRES OPRACOWANIA**

Opracowanie dotyczy drogi publicznej kategorii powiatowej nr 1141C należącej do Powiatu Sępoleńskiego, w zakresie odcinka roboczego o długości równej 0,600 km zlokalizowanego na terenie Gminy Sośno (powiat sępoleński) pomiędzy km 3+698, a km 4+298 jej przebiegu w m. Tonin.

Droga publiczna kategorii powiatowej nr 1141C relacji Jastrzębiec - Tonin - Wąwelno zakwalifikowana jest przez zarządcę drogi do klasy technicznej Z (droga zbiorcza). Na przewidzianym do przebudowy odcinku roboczym przekrój drogowy, składa się z jednej dwukierunkowej jezdni o nawierzchni bitumicznej o zmiennej szerokości od 4,30 m do 7,00 m > przekrój uliczny / półuliczny. Do jezdni drogi przylega odcinkowo chodnik szer. 1,20 m o nawierzchni z betonowej kostki brukowej (na odc. od km 3+738 do km 3+985 po stronie drogowej prawej i na odc. od km 3+833 do km 4+105 po stronie drogowej lewej) przylegający bezpośrednio do jezdni drogi, bądź oddzielony od jezdni drogi opaską zieleni. Odcinek drogi przeznaczony do przebudowy ulokowany jest w obszarze zabudowanym miejscowości Tonin. Do pasa drogowego przedmiotowej drogi na wskazanym odcinku przylega zabudowa jednorodzinna. Pas drogowy jest wyposażony w elementy pionowego oraz poziomego oznakowania drogowego oraz jest częściowo oświetlony przez istniejące latarnie uliczne.

Realizacja zadania obejmuje wykonanie robót drogowych w zakresie dostępnych powierzchni pasa drogowego ww. drogi publicznej, tj. działek ewid. o n-rach 114/1 i 114/2, obręb ewid. Tonin, oraz części pasa drogowego drogi gminnej w zakresie skrzyżowania, tj. działki o n-rze ewid. 13, obręb ewid. Tonin.

Wymienione działki nie są wpisane do rejestru zabytków.

Opisany stan istniejący ilustruje dokumentacja zdjęciowa zamieszczona poniżej.





Orientacyjną lokalizację odcinka drogi przeznaczonego do przebudowy prezentuje treść **Rys. nr 1 „Plan orientacyjny”** – str. 3 niniejszego opracowania.

Z powyższej dokumentacji zdjęciowej wynika, że planowana przebudowa dróg jest konieczna, z uwagi na uszkodzenia nawierzchni jezdni drogi, do których w głównej mierze doszło w dniu 11/12 sierpnia 2017 r. wskutek przejścia nad terenem powiatu sępoleńskiego gwałtownego frontu burzowego połączonego z huraganowym wiatrem i nawałnymi opadami deszczu (nawałnicy).

Stan nawierzchni w stanie istniejącym niesie za sobą realne zagrożenie bezpieczeństwa ruchu drogowego. Projektowana przebudowa poprawi w dużej mierze komfort uczestników ruchu drogowego, jak i będzie miała wpływ na zwiększenie poziomu bezpieczeństwa ruchu drogowego.

## **ZAGOSPODAROWANIE PROJEKTOWANE**

Do projektowania przyjęto klasę techniczną L (lokalna) – zgodnie z treścią przywołanej na wstępie Uchwały Zarządu Powiatu w Sępólnie Krajeńskim.

Projektowana konstrukcja nawierzchni jezdni drogi spełnia wymogi kategorii ruchu - **KR2**.

Projektowana przebudowa drogi przewiduje wykonanie nowej nawierzchni jezdni z częściowym wykonaniem jej nowego obramowania z krawężnika ulicznego..

Dodatkowo projekt przewiduje przebudowę istniejących: zjazdów oraz skrzyżowań. Zakres realizacji został przedstawiony w treści **Rys. nr 2: „Projekt zagospodarowania terenu”**.

W trakcie wykonywania projektowanych robót nie przewiduje się jakiegokolwiek ingerencji w teren przyległy, bowiem rozwiązania projektowe umożliwiające zrealizowanie założonego celu koncentrują się wyłącznie w obrębie pasa drogowego przedmiotowej drogi publicznej.

Odwodnienie pasa drogowego realizowane będzie jak w stanie istniejącym, tj. zagospodarowanie wód opadowych w granicach opasa drogowego za pomocą spadków podłużnych i poprzecznych.

Zestawienie ilościowe projektowanych elementów przedstawia również treść ww. **Rys. nr 2**.

Projektowane przekroje konstrukcyjne obrazuje treść **Rys. nr 3 „Przekroje konstrukcyjne”**.

## **UZBROJENIE TERENU**

Lokalizację istniejącego uzbrojenia infrastrukturalnego prezentuje projekt zagospodarowania terenu, będący częścią niniejszego opracowania.

Przed przystąpieniem do realizacji robót należy zapoznać się z treścią uzgodnień branżowych.

## **ZAKRES OPRACOWANIA**

Z powyższej części opracowania wynika, że do realizacji projektowanego zadania wykorzystane będą istniejące powierzchnie pasa drogowego. Po uprzednim oznakowaniu miejsca robót i przeprowadzeniu robót pomiarowych, zakres robót obejmować będzie:

- wykonanie robót rozbiórkowych (odcinkowo obramowanie jezdni z krawężnika betonowego);
- wykonanie robót ziemnych > koryto pod warstwy konstrukcyjne nawierzchni zjazdów, skrzyżowania);
- wykonanie profilowania i zagęszczenia podłoża pod warstwy konstrukcyjne nawierzchni zjazdów i skrzyżowania;
- wykonanie warstwy z gruntu stabilizowanego spoiwem hydraulicznym o  $R_m = 2$  MPa gr. 20 cm (zjazdy i skrzyżowanie);
- wykonanie warstwy podbudowy z kruszywa łamanego stabilizowanego mechanicznie gr. 20 cm (zjazdy i skrzyżowanie);
- wykonanie frezowania istniejącej nawierzchni jezdni drogi na gł. 4 cm;
- wykonanie odcinkowo nowego obramowania jezdni drogi z krawężnika betonowego;
- oczyszczenie sfrezowanej powierzchni nawierzchni jezdni drogi;
- skropienie nawierzchni jezdni drogi kationową emulsją asfaltową;
- ułożenie geosiatki na całej szer. jezdni drogi;
- wykonanie warstwy ścieralnej z betonu asfaltowego gr. 6 cm;
- skropienie warstwy podbudowy z kruszywa emulsją asfaltową (zjazdy i skrzyżowanie)
- wykonanie nawierzchni z betonu asfaltowego gr. 2 x 4 cm (zjazdy i skrzyżowanie);
- przeprowadzenie robót wykończeniowych i porządkowych.

Po wykonaniu ww. zakresu robót należy:

- przeprowadzić roboty porządkowe,
- zlecić wykonanie inwentaryzacji powykonawczej geodecie uprawnionemu.

Nie przewiduje się ingerencji w uzbrojenie terenu oraz w teren przyległy. Po wykonaniu wszystkich zaplanowanych robót budowlanych należy przywrócić pierwotną, stałą organizację ruchu.

## **OCHRONA ZABYTKÓW**

W wypadku odkrycia podczas prowadzenia robót budowlanych lub ziemnych przedmiotu posiadającego cechy zabytku, należy je wstrzymać, a przedmiot i miejsce znalezienia zabezpieczyć i niezwłocznie powiadomić o tym fakcie Wojewódzki Urząd Ochrony Zabytków w Toruniu (Delegatura w Bydgoszcy, ul. Jezuicka 2; 85-102 Bydgoszcz), a jeśli nie będzie to możliwe – Wójta Gminy Sośno (ul. Nowa 1, 89-412 Sośno).

## **ROBOTY PRZYGOTOWAWCZE**

Do kategorii robót przygotowawczych należą roboty pomiarowe, których przeprowadzenie ma na celu wyznaczenie położenia obiektu na gruncie.

## **ROBOTY BUDOWLANE**

Wszystkie kategorie przewidzianych robót budowlanych wymieniono w porządku technologicznym ich wykonania w treści punktu „Zakres opracowania”, będącego integralną częścią niniejszego opisu. Wykonanie tych robót musi być zgodne z treścią rysunków wykonawczych.

## **ROBOTY WYKOŃCZENIOWE**

Do kategorii projektowanych robót wykończeniowych zalicza się plantowanie poboczy.

## **ROBOTY PORZĄDKOWE**

Do kategorii robót porządkowych zalicza się roboty mające na celu przywrócenie miejsca robót i terenu przyległego do należytego porządku.

**OPRACOWAŁA:**

.....



# **ROZDZIAŁ III**

## **RYSUNKI WYKONAWCZE**

Projektowane zagospodarowanie terenu - rys. 2.1

Projektowane zagospodarowanie terenu - rys. 2.2

Projektowane zagospodarowanie terenu - rys. 2.3



Przekroje konstrukcyjne - rys. 3