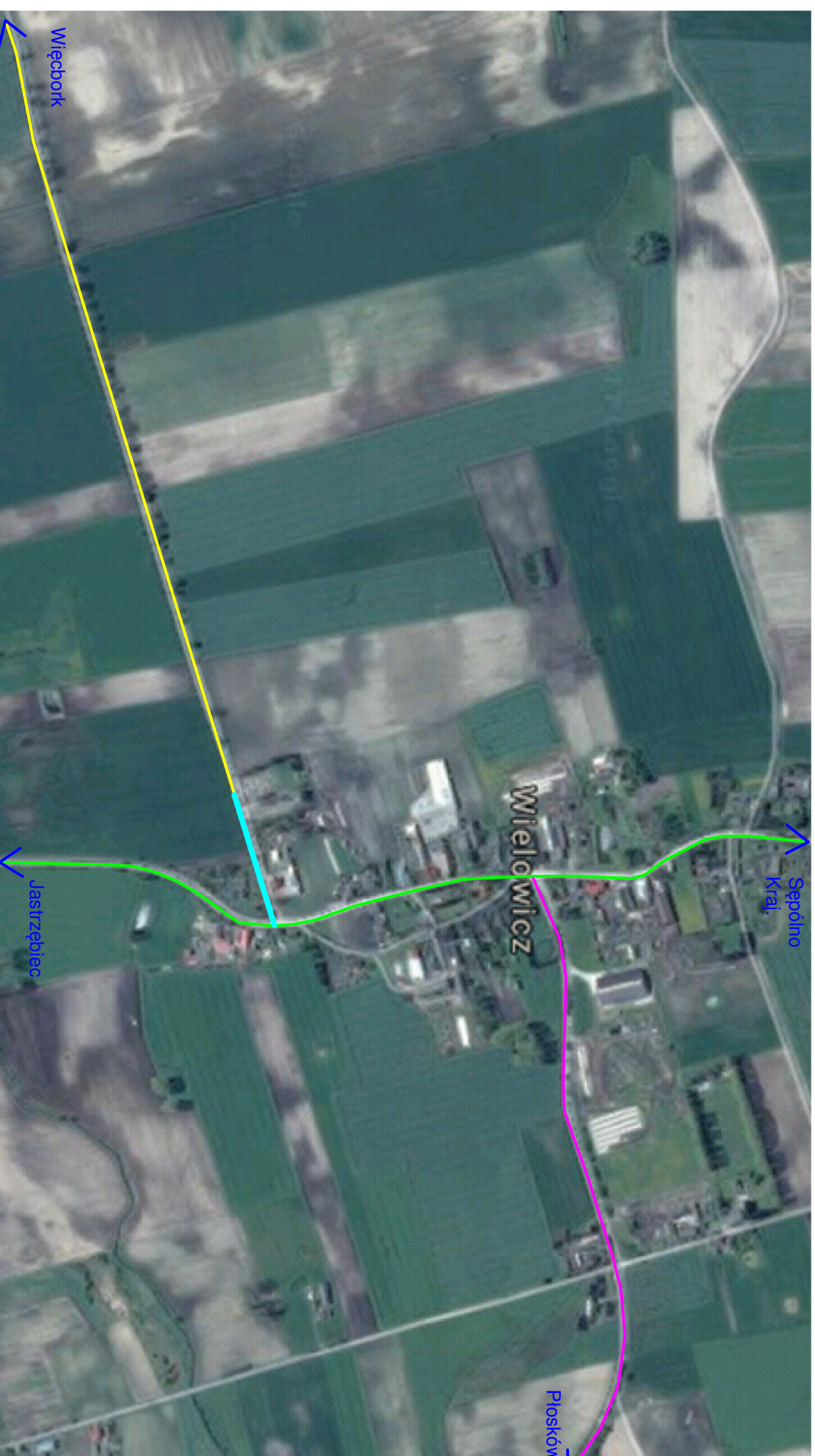


## Odcinek roboczy - DP nr 1133 C o dł. 0,160 km



- DP nr 1132 C relacji Sępólno Krajeńskie - Jastrzębiec
- DP nr 1135 C relacji Wielowicz - Płosków
- DP nr 1133 C relacji Więcbork - Wielowicz
- odcinek nr 11 przeznaczony do przebudowy o dł. 0,160 km zlokalizowany pomiędzy 8+700, a km 8+860 przebiegu DP nr 1133 C

### Temat opracowania:

Przebudowa wybranych odcinków dróg publicznych kategorii powiatowej należących do Powiatu Sępoleńskiego, tj: DP nr 1104 C rel. [St. Gronowol] - gr. woj. - WILKOWO - Kamień Kraji, DP nr 1121 C rel. Jastrzewo - Iłowo - Sępólno Kraje, DP nr 1127 C rel. Zakrzewek - droga nr 1891 DP nr 1133 C relacji Więcbork - Wielowicz

Tytuł rysunku:	Skala:	Nr rys.:
Plan orientacyjny	-	1.5
Opracowanie:	mgr inż. Olga ECKERT-GAPPA	Data: 09.2017