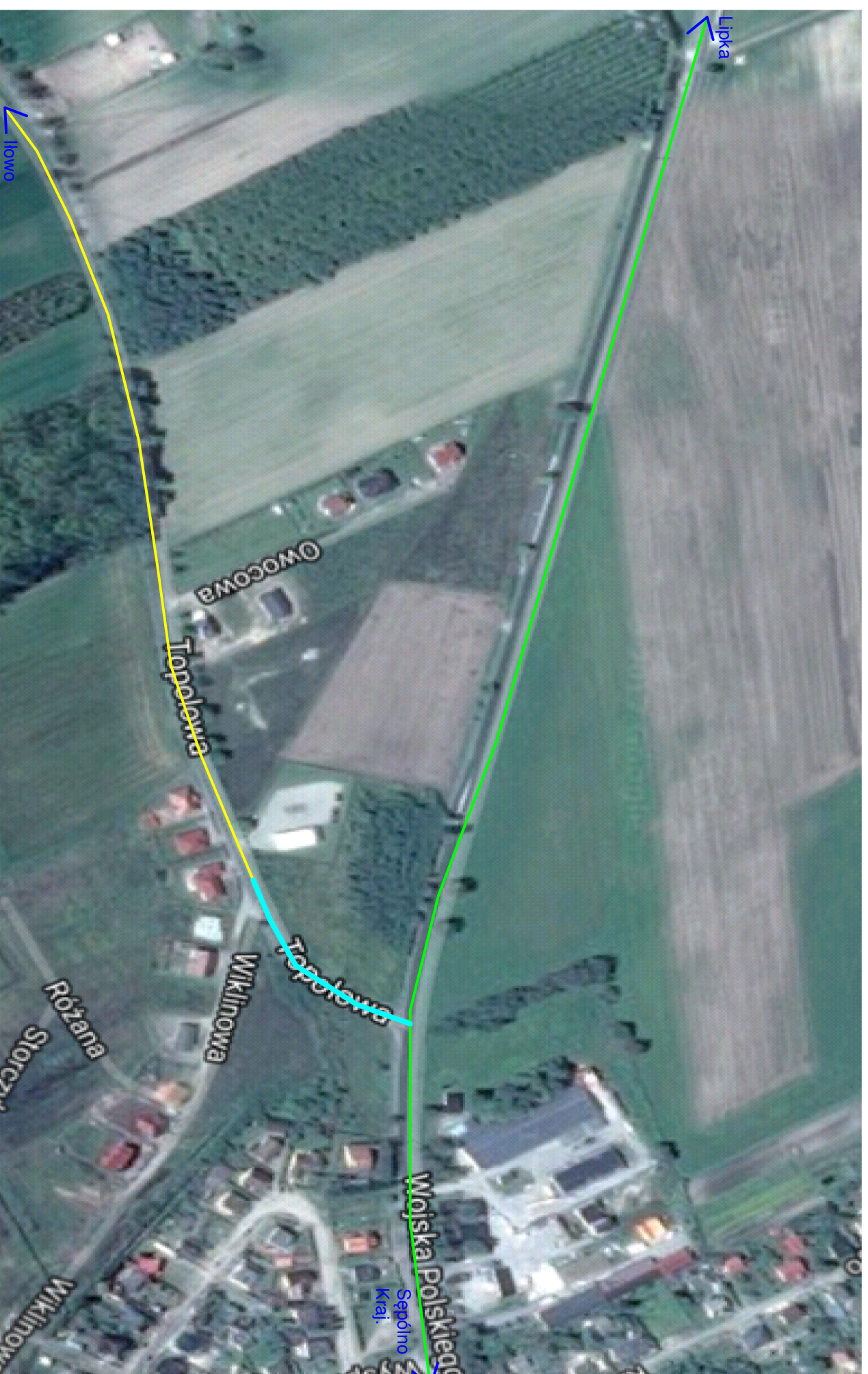


Odcinek roboczy - DP nr 1121 C o dł. 0,119 km



— DP nr 1120 C relacji [Lipka] - gr. woj. - Sępólno Krajeńskie

— DP nr 1121 C relacji Jazdrowo - Iłowo - Sępólno Krajeńskie

— odcinek nr 7 przeznaczony do przebudowy o dł. 0,119 km zlokalizowany pomiędzy 12+254, a km 12+373 przebiegu DP nr 1121 C

Temat opracowania:

Przebudowa wybranych odcinków dróg publicznych kategorii powiatowej należących do Powiatu Sępoleńskiego, tj. DP nr 1104 C rel. [St. Gronowol] - gr. woj. - WIKOWO - Kamień Kraj, DP nr 1121 C rel. Jazdrowo - Iłowo - Sępólno Kraj, DP nr 1127 C rel. Zakrzewek - droga nr 1891 DP nr 1133 C relacji Węchońsk - Wielowicz

Tytuł rysunku:

Skala:

Nr rys.:

Plan orientacyjny

-

1.3

Opracowanie:

mgr inż. Olga ECKERT-GARPA

Data:

09.2017