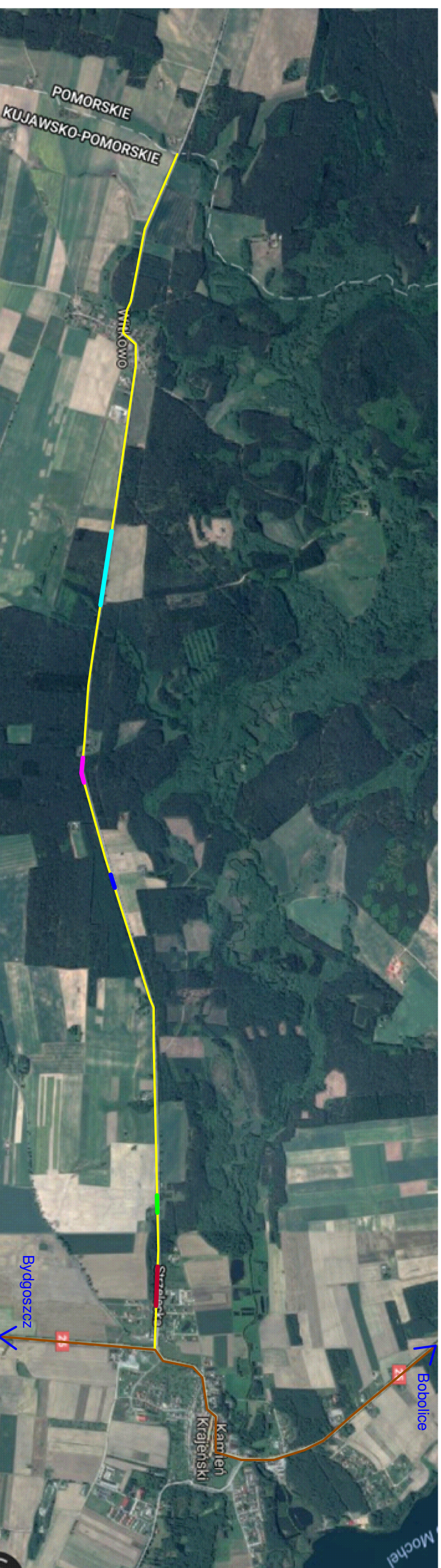


## Odcinki robocze - DP nr 1104 C o łącznej dł. 1,073 km



- DK nr 25 relacji Bobolice - Bydgoszcz - Oleśnica
- DP nr 1104 C relacji [Stare Gronowo] - gr. woj. - Witkowo - Kamień Krajeński
- odcinek nr 1 przeznaczony do przebudowy o dł. 0,421 km zlokalizowany pomiędzy km 2+282, a km 2+703 przebiegu DP nr 1104 C
- odcinek nr 2 przeznaczony do przebudowy o dł. 0,160 km zlokalizowany pomiędzy km 3+579, a km 3+739 przebiegu DP nr 1104 C
- odcinek nr 3 przeznaczony do przebudowy o dł. 0,114 km zlokalizowany pomiędzy km 4+275, a km 4+389 przebiegu DP nr 1104 C
- odcinek nr 4 przeznaczony do przebudowy o dł. 0,113 km zlokalizowany pomiędzy km 6+131, a km 6+244 przebiegu DP nr 1104 C
- odcinek nr 5 przeznaczony do przebudowy o dł. 0,265 km zlokalizowany pomiędzy km 6+475, a km 6+740 przebiegu DP nr 1104 C

### Temat opracowania:

Przebudowa wybranych odcinków dróg publicznych kategorii powiatowej należących do Powiatu Sępoleńskiego, tj: DP nr 1104 C rel. [St. Gronowo] - gr. woj. - Witkowo - Kamień Kraj., DP nr 1121 C rel. Jazdowo - Iłowo - Sępólno Kraj., DP nr 1127 C rel. Zakrzewek - droga nr 189 i DP nr 1133 C relacji Węcbork - Wielowicz

Tytuł rysunku:

Skala:

Plan orientacyjny

Nr rys.:

Opracowanie:

mgr inż. Olga ECKERT-GARPA

Data:

09.2017