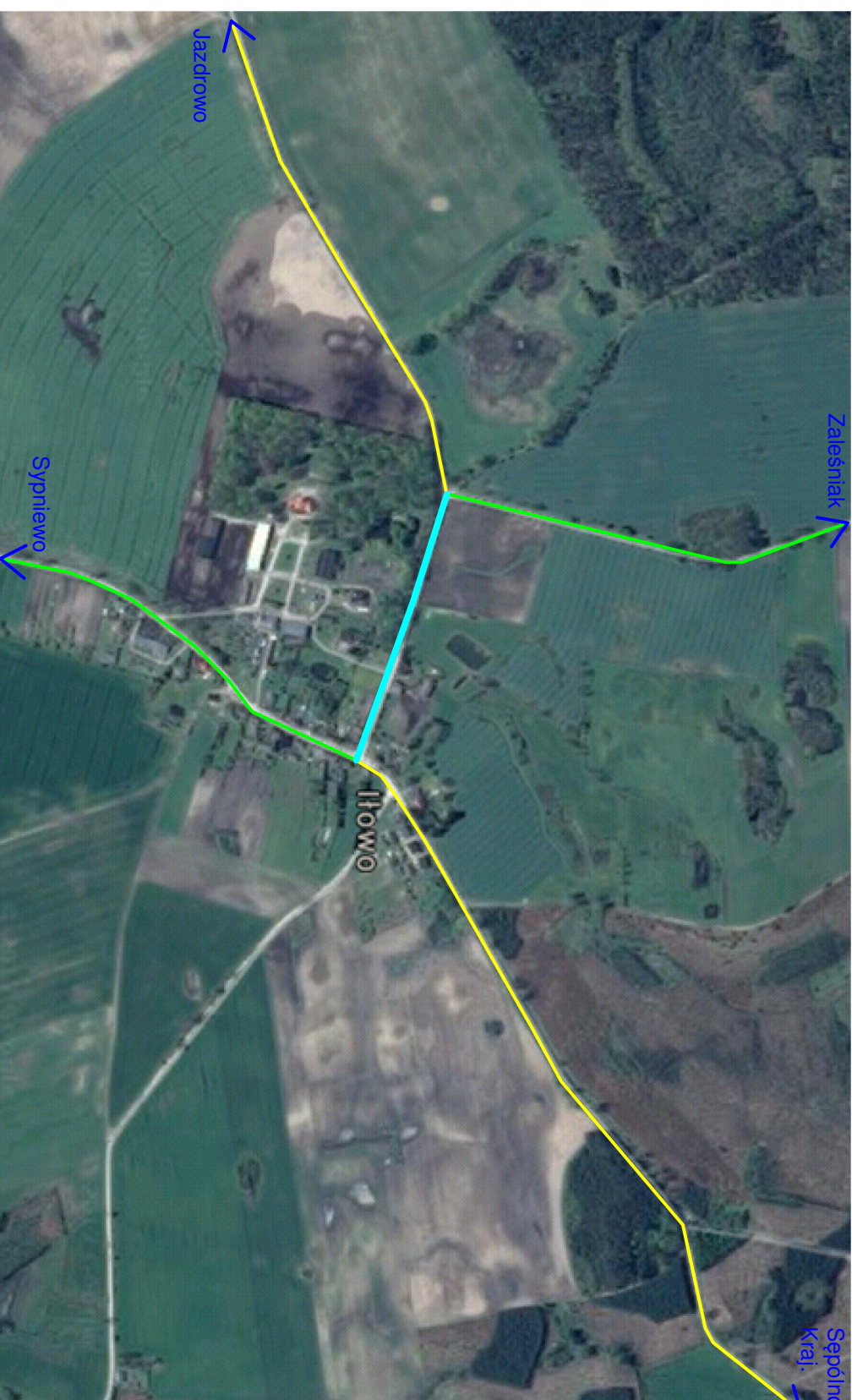


Odcinek roboczy - DP nr 1121 C o dł. 0,384 km



— DP nr 1122 C relacji Zalesniak - Iłowo - Sypniewo

— DP nr 1121 C relacji Jazdrowo - Iłowo - Sępólno Krajeńskie

— odcinek nr 6 przeznaczony do przebudowy o dł. 0,384 km zlokalizowany pomiędzy km 2+390, a km 2+774 przebiegu DP nr 1121 C

Temat opracowania:

Przebudowa wybranych odcinków dróg publicznych kategorii powiatowej należących do Powiatu Sępoleńskiego, tj. DP nr 1104 C rel. [St. Gronowol] - gr. woj. - WILKOWO - Kamień Kraj, DP nr 1121 C rel. Jazdrowo - Iłowo - Sępólno Kraj., DP nr 1127 C rel. Zakrzewek - droga nr 1891 DP nr 1133 C relacji Włocbork - Wielowicz

Tytuł rysunku:

Skala:

Nr rys.:

Plan orientacyjny

-

1.2

Opracowanie:

mjr. inż. Olga ECKERT-GAPPA

Data:

09.2017