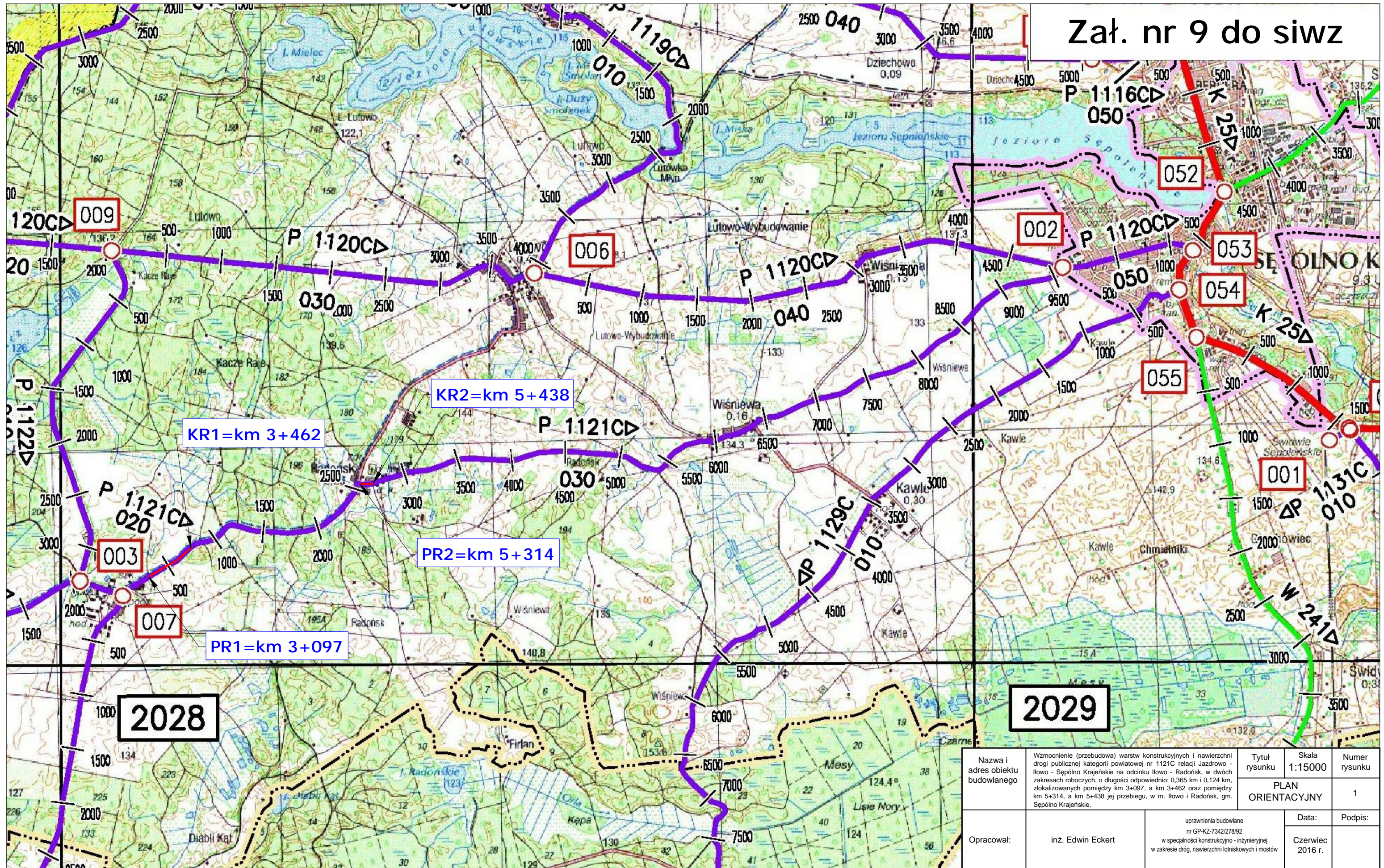


POCZĄTEK PRZEBUDOWY; km 8+499

KONIEC PRZEBUDOWY; km 9+299

Nazwa i adres obiektu budowlanego	Przebudowa i rozbudowa drogi publicznej kategorii powiatowej nr 1125C relacji Sypniewo - Borzyszkowo na odcinku Lubcza - Borzyszkowo o dł. 6,072 km zlokalizowanym pomiędzy km 3+227, a km 9+299 jej przebiegu (VIII Etap polegający na wzmocnieniu i wyrównaniu betonem asfaltowym części istniejącej nawierzchni jezdni drogi na odcinku Zgnilka - Borzyszkowo o długości 0,800 km zlokalizowanym pomiędzy km 8+499, a km 9+299 jej przebiegu w m. Borzyszkowo, gm. Więcbork).	Tytuł rysunku	Skala	Numer rysunku
		PLAN ORIENTACYJNY	1:15000	1
Opracował:	inż. Edwin Eckert	uprawnienia budowlane nr GP-KZ-7342/278/92 w specjalności konstrukcyjno - inżynijnej w zakresie dróg, nawierzchni lotniskowych i mostów	Data:	Podpis:
			czerwiec 2016 r.	

Zał. nr 9 do siwz



2028

2029

KR2=km 5+438

KR1=km 3+462

PR2=km 5+314

PR1=km 3+097

Nazwa i adres obiektu budowlanego	Wzmocnienie (przebudowa) warstw konstrukcyjnych i nawierzchni drogi publicznej kategorii powiatowej nr 1121C relacji Jazdrowo - Iłowo - Sępólno Krajeńskie na odcinku Iłowo - Radońsk, w dwóch zakresach roboczych, o długości odpowiednio: 0,365 km i 0,124 km, zlokalizowanych pomiędzy km 3+097, a km 3+462 oraz pomiędzy km 5+314, a km 5+438 jej przebiegu, w m. Iłowo i Radońsk, gm. Sępólno Krajeńskie.	Tytuł rysunku	Skala	Numer rysunku
		PLAN ORIENTACYJNY		1
Opracował:	inż. Edwin Eckert	uprawnienia budowlane nr GP-KZ-7342/278/92 w specjalności konstrukcyjno - inżynierskiej w zakresie dróg, nawierzchni lotniskowych i mostów	Data:	Podpis:
			Czerwiec 2016 r.	