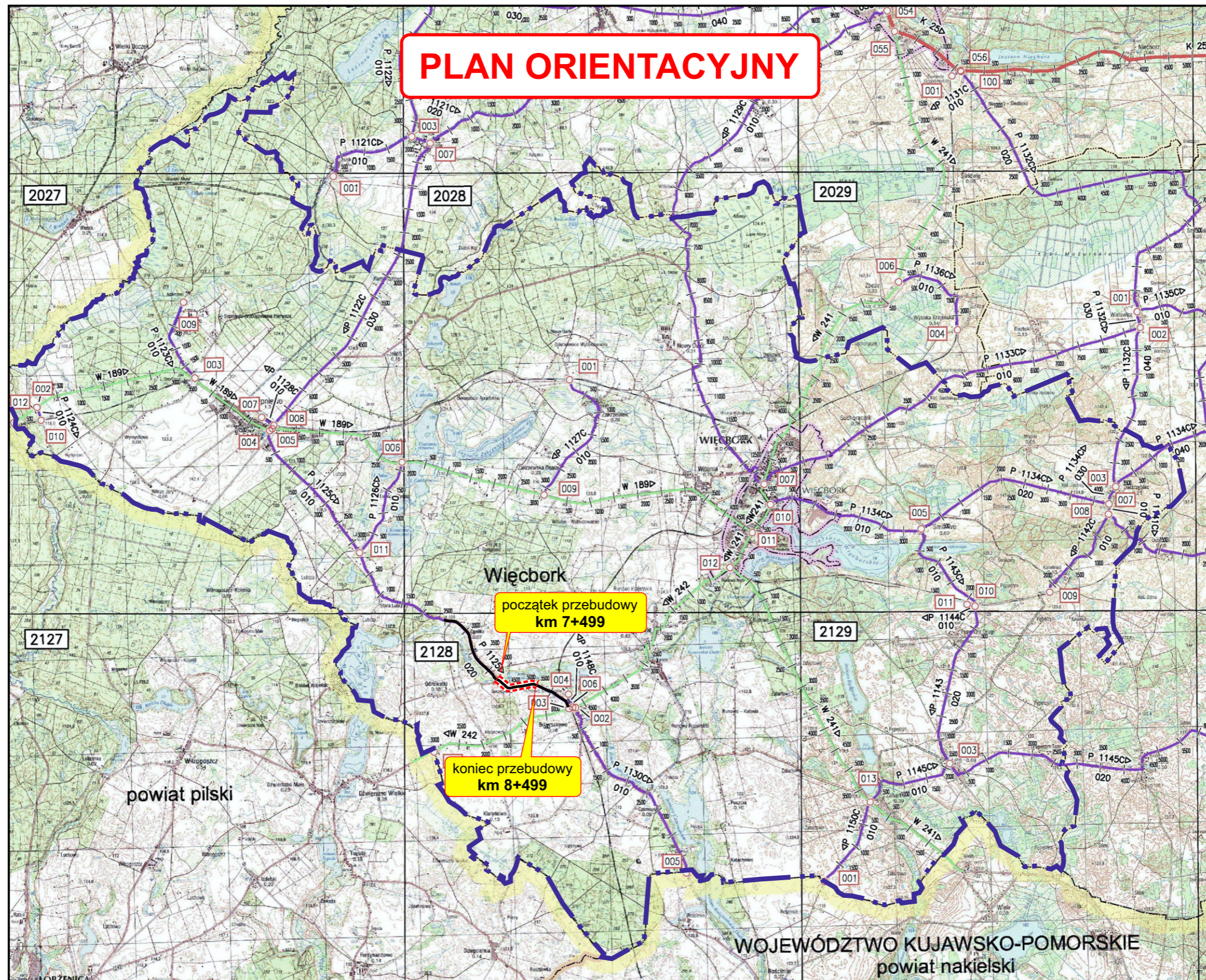


**PRZEBUDOWA I ROZBUDOWA DP NR 1125C SYPNIEWO - BORZYSZKOWO NA ODC. OD KM 5+900 DO KM 9+299;
 ETAP VII - PRZEBUDOWA DROGI NA ODCINKU O DŁUGOŚCI 1,000 KM ZLOKALIZOWANYM POMIĘDZY KM 7+499, A KM 8+499 JEJ PRZEBIEGU,
 NA DZ. O N-RACH EWID. 49 I 64 W M. BORZYSZKOWO, GM. WIĘCBORK
 NA TLE DRÓG PUBLICZNYCH PRZEBIEGAJĄCYCH PRZEZ TEREN GMINY WIĘCBORK**








PLAN ORIENTACYJNY

początek przebudowy
km 7+499

koniec przebudowy
km 8+499

LEGENDA:

-  - granica gm. Więcbork
-  - drogi wojewódzkie
-  - drogi powiatowe
-  - przebudowa i rozbudowa DP 1125C na odc. od km 5+900 do km 9+299
-  - odcinek drogi przedstawiony do przebudowy