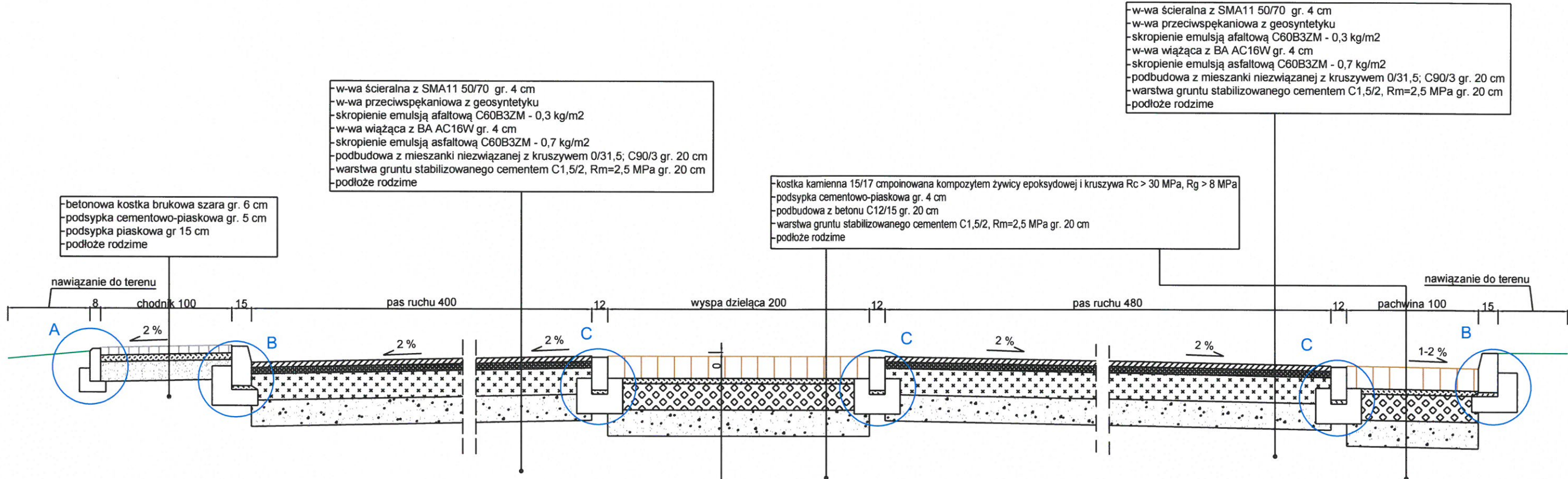


PRZEKRÓJ KONSTRUKCYJNY A-A
w skali 1:30

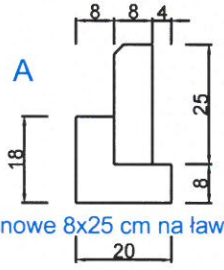


-w-wa ścierna z SMA11 50/70 gr. 4 cm
-w-wa przeciwpękaniowa z geosyntezyku
-skropienie emulsją asfaltową C60B3ZM - 0,3 kg/m²
-w-wa wiążąca z BA AC16W gr. 4 cm
-skropienie emulsją asfaltową C60B3ZM - 0,7 kg/m²
-podbudowa z mieszanki niezwiązanej z kruszywem 0/31,5; C90/3 gr. 20 cm
-warstwa gruntu stabilizowanego cementem C1,5/2, Rm=2,5 MPa gr. 20 cm
-podłoże rodzime

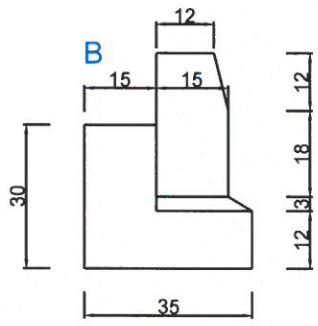
-w-wa ścierna z SMA11 50/70 gr. 4 cm
-w-wa przeciwpękaniowa z geosyntezyku
-skropienie emulsją asfaltową C60B3ZM - 0,3 kg/m²
-w-wa wiążąca z BA AC16W gr. 4 cm
-skropienie emulsją asfaltową C60B3ZM - 0,7 kg/m²
-podbudowa z mieszanki niezwiązanej z kruszywem 0/31,5; C90/3 gr. 20 cm
-warstwa gruntu stabilizowanego cementem C1,5/2, Rm=2,5 MPa gr. 20 cm
-podłoże rodzime

-betonowa kostka brukowa szara gr. 6 cm
-podsypka cementowo-piaskowa gr. 5 cm
-podsypka piaskowa gr 15 cm
-podłoże rodzime

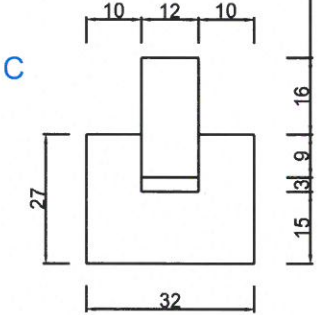
-kostka kamienna 15/17 cm poinowana kompozytem żywicy epoksydowej i kruszywa R_c > 30 MPa, R_g > 8 MPa
-podsypka cementowo-piaskowa gr. 4 cm
-podbudowa z betonu C12/15 gr. 20 cm
-warstwa gruntu stabilizowanego cementem C1,5/2, Rm=2,5 MPa gr. 20 cm
-podłoże rodzime



obrzeże betonowe 8x25 cm na ławie betonowej C12/15 z oporem



krawężnik kamienny 15x30cm na podsypce cem.-pias. i na ławie betonowej C12/15 z oporem



opornik kamienny 15x30cm na podsypce cem.-pias. i na ławie betonowej C12/15 z oporem

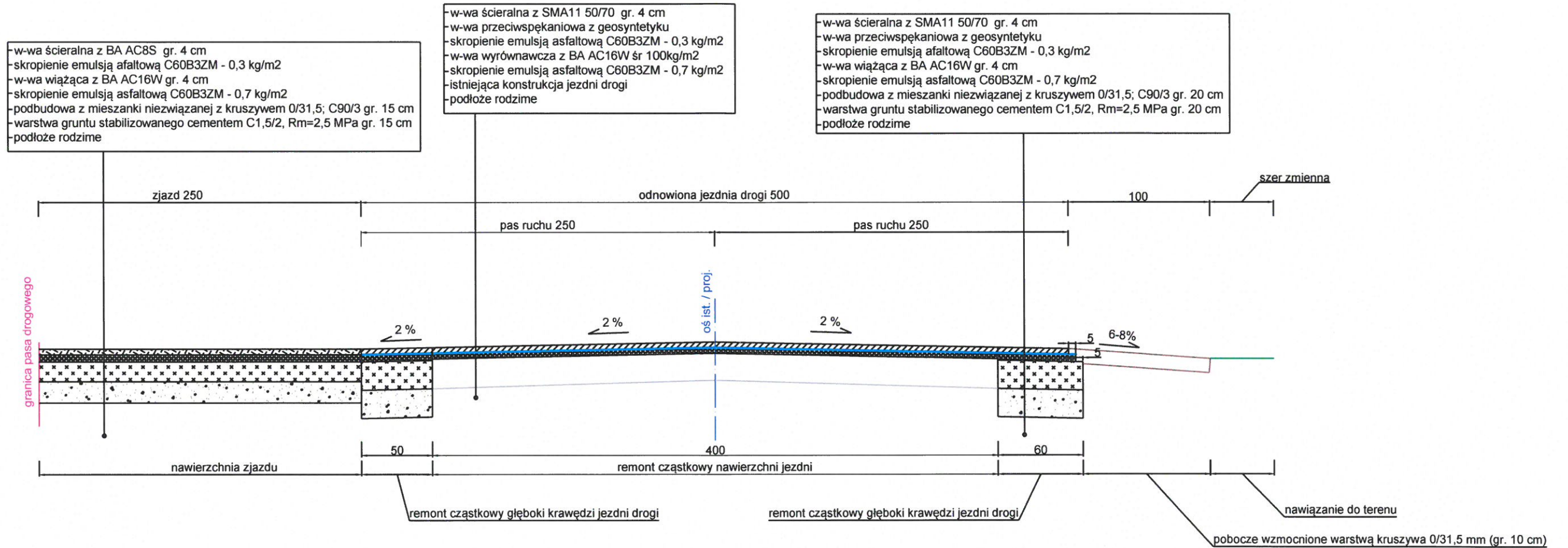
Temat opracowania:
Modernizacja (odnowa) DP nr 1141C relacji Jastrzębiec-Tonin-Wąwelno na odcinku o długości 0,800 km zlokalizowanym pomiędzy km 0+000, a km 0+800 jej przebiegu wraz z przebudową strefy jej skrzyżowania z DP nr 1134C relacji Więcbork-Jastrzębiec-Płosków-Sośno

Tytuł rysunku: Przekroje konstrukcyjne	Skala: 1:30	Nr rys.: 3.1
--	-----------------------	------------------------

Opracowanie: mgr. inż. Olga ECKERT-GAPPA	Data: 02.2024
--	-------------------------

UWAGI:
Konstrukcja elementów adekwatnie na pozostałym odcinku drogi (szerokości zgodnie z Planem sytuacyjnym, tj. Rys. nr 2)

PRZEKRÓJ KONSTRUKCYJNY B-B
w skali 1:30



UWAGI:
Konstrukcja elementów adekwatnie na pozostałym odcinku drogi (Szerokości zgodnie z Planem sytuacyjnym, tj. Rys. nr 2)
Pochylenie poprzeczne jezdni na pozostałym odcinku - patrz Plan sytuacyjny, tj. Rys. nr 2

Temat opracowania:

Modernizacja (odnowa) DP nr 1141C relacji Jastrzębiec-Tonin-Wąwelno na odcinku o długości 0,800 km zlokalizowanym pomiędzy km 0+000, a km 0+800 jej przebiegu wraz z przebudową strefy jej skrzyżowania z DP nr 1134C relacji Węcbork-Jastrzębiec-Płosków-Sośno

Tytuł rysunku:

Przekroje konstrukcyjne

Skala:

1:30

Nr rys.:

3.2

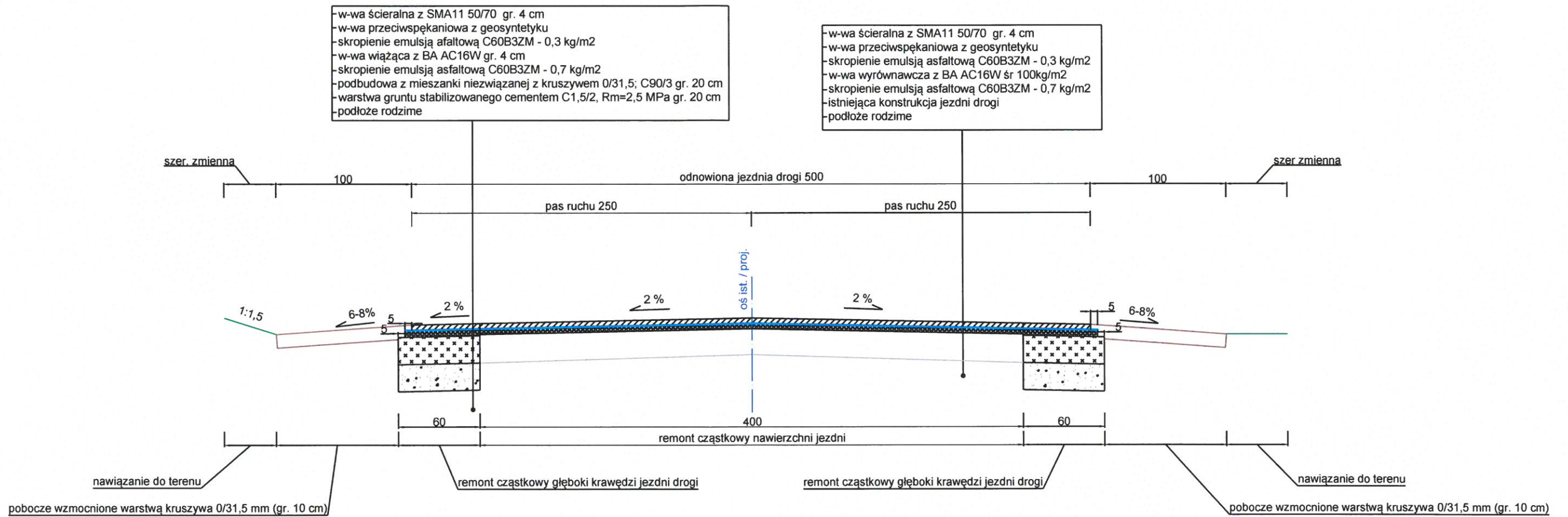
Opracowanie:

mgr. inż. Olga ECKERT-GAPPA

Data:

02.2024

PRZEKRÓJ KONSTRUKCYJNY C-C
w skali 1:30



UWAGI:
Konstrukcja elementów adekwatnie na pozostałym odcinku drogi (Szerokości zgodnie z Planem sytuacyjnym, tj. Rys. nr 2)
Pochylenie poprzeczne jezdni na pozostałym odcinku - patrz Plan sytuacyjny, tj. Rys. nr 2

Temat opracowania:

Modernizacja (odnowa) DP nr 1141C relacji Jastrzębiec-Tonin-Wąwelno na odcinku o długości 0,800 km zlokalizowanym pomiędzy km 0+000, a km 0+800 jej przebiegu wraz z przebudową strefy jej skrzyżowania z DP nr 1134C relacji Więcbork-Jastrzębiec-Płosków-Sośno

Tytuł rysunku:

Przekroje konstrukcyjne

Skala:

1:30

Nr rys.:

3.3

Opracowanie:

mgr. inż. Olga ECKERT-GAPPA

Data:

02.2024