



STAŁA ORGANIZACJA RUCHU

**obowiązująca na drodze publicznej kat. powiatowej
nr 1121C relacji Jazdrowo-Iłowo-Sępólno Krajeńskie
(wyciąg: odc. od km 5+080 do km 5+770 jej przebiegu)**

Opracował:

STAROSTA SĘPOLSKI
ul. Kościuszki 11
89-400 Sępólno Krajeńskie
KD.5420/24/08

ZARZĄDZANIE DROGAMI	
WPLYNEŁO	
Data:	28.12.2008

Sępólno Krajeńskie 28.12.2008 r.

Postanowienie

Na podstawie art. 104 §1 i 2 Kodeksu postępowania administracyjnego oraz art. 10 ust. 5 ustawy z dnia 20 czerwca 1997 r. Prawo o ruchu drogowym (tekst jedn. Dz. U. nr 108, poz. 908 z 2005 r.) oraz § 6 rozporządzenia Ministra Infrastruktury z dnia 23 września 2003 r. w sprawie szczegółowych warunków zarządzania ruchem na drogach oraz wykonywania nadzoru nad tym zarządzaniem (Dz. U. nr 177, poz. 1729 z 2003 r.), po rozpatrzeniu wniosku Zarządu Drogowego w Sępólnie Krajeńskim, złożonego pismem znak: ZD-5420-23/2008 z dn. 23.12.2008 r.

zatwierdzam

stałe organizacje ruchu obowiązujące na nw. drogach publicznych kat. powiatowej, na całości ich przebiegów:

1. DP nr 1101C – Zamarte - gr. woj. - [Ciechocin]
2. DP nr 1102C – Zamarte – Niwy
3. DP nr 1103C – Orzełek – Witkowo
4. DP nr 1104C – [St. Gronowo] – gr. woj. – Witkowo – Kamień Kraj.
5. DP nr 1105C – Dąbrowa – Kamień Krajeński
6. DP nr 1106C – [Chojnice] – gr. woj. – Duża Cerkwica
7. DP nr 1107C – Duża Cerkwica - Dąbrówka
8. DP nr 1108C – Kamień Krajeński – Trzciany
9. DP nr 1109C – Mała Cerkwica – Drożdżenica
10. DP nr 1111C – [Chojnice] – gr. woj. – Pamiętowo
11. DP nr 1113C – Włóscibórz – Przepalkowo
12. DP nr 1114C – Wałdowo – Olszewka
13. DP nr 1115C – Wałdowo - Wilkowo
14. DP nr 1116C – [St. Gronowo] – gr. woj. – Piaseczno
15. DP nr 1117C – Lutówko – Zalesniak
16. DP nr 1118C – Płocicz – Piaseczno
17. DP nr 1120C – [Lipka] – gr. woj. – Sępólno Krajeńskie
18. DP nr 1121C – Jazdrowo – Iłowo – Sępólno Krajeńskie
19. DP nr 1122C – Zalesniak – Iłowo - Sypniewo
20. DP nr 1129C – Sępólno Krajeńskie – Nowy Dwór – Więcbork
21. DP nr 1131C – Świdwie – Świdwie stacja PKP
22. DP nr 1132C – Sępólno Krajeńskie - Jastrzębiec
23. DP nr 1133C – Więcbork – Wielowicz
24. DP nr 1134C – Więcbork – Jastrzębiec – Płosków – Sośno
25. DP nr 1135C – Wielowicz – Płosków
26. DP nr 1137C – Obodowo – Sośno – Wierzchucin Królewski
27. DP nr 1140C – Sośno – Wąwelno – Mrocza (Las)
28. DP nr 1145C – Zabartowo – Wąwelno – Wierzchucin Królewski

Z up. STAROSTY

Stanisław Kozłowski
Starosta

STAROSTA SEPOLEŃSKI
ul. Kościuszki 11
89-400 Sępólno Krajeńskie

(RD) K.P.W.Ł.
15.06.2017.

Sępólno Kraj., dnia 13.06.2017 r.

KD.7121.18.2017

ZARZĄD DROGOWY
w Sępólnie Krajeńskiej

wpł. dn. 14. 06. 2017

l. zał. 1517

Podpisano

Na podstawie art. 10 ust. 5 ustawy z dnia 20 czerwca 1997 roku Prawo o ruchu drogowym (tj. Dz. U. z 2012 r. poz. 1137) oraz § 6 ust. 1 rozporządzenia Ministra Infrastruktury z dnia 23 września 2003 roku w sprawie szczegółowych warunków zarządzania ruchem na drogach oraz wykonywania nadzoru nad tym zarządzaniem (Dz. U.2017. 784 tekst jedn.), po rozpatrzeniu wniosku z dnia 06 czerwca 2017 r. złożonego przez Zarząd Drogowy w Sępólnie Kraj..

z a t w i e r d z a m

projekt zmiennej organizacji ruchu dla drogi publicznej kat powiatowej nr 1121C relacji Jazdrowo - Iłowo.- Sępólno Kraj. na odc. od km 5+275 do km 5+232 jej przebiegu w m. Radońsk i od km 8+510 do km 9+428 w m. Wiśniewa zgodnie z zał. graficznym

Termin wprowadzenia organizacji ruchu – do 30 czerwca 2017 roku

Zgodnie z § 12 ust. 1 rozporządzenia Ministra Infrastruktury z dnia 23 września 2003 r. (Dz. U.2017 . 784 t.j. jednostka wprowadzająca organizację ruchu **zawiadamia organ zarządzający ruchem, zarząd drogi** oraz właściwego komendanta Policji **o terminie jej wprowadzenia co najmniej 7 dni przed dniem wprowadzenia organizacji ruchu**, powołując się na nr powyższego zatwierdzenia projektu.

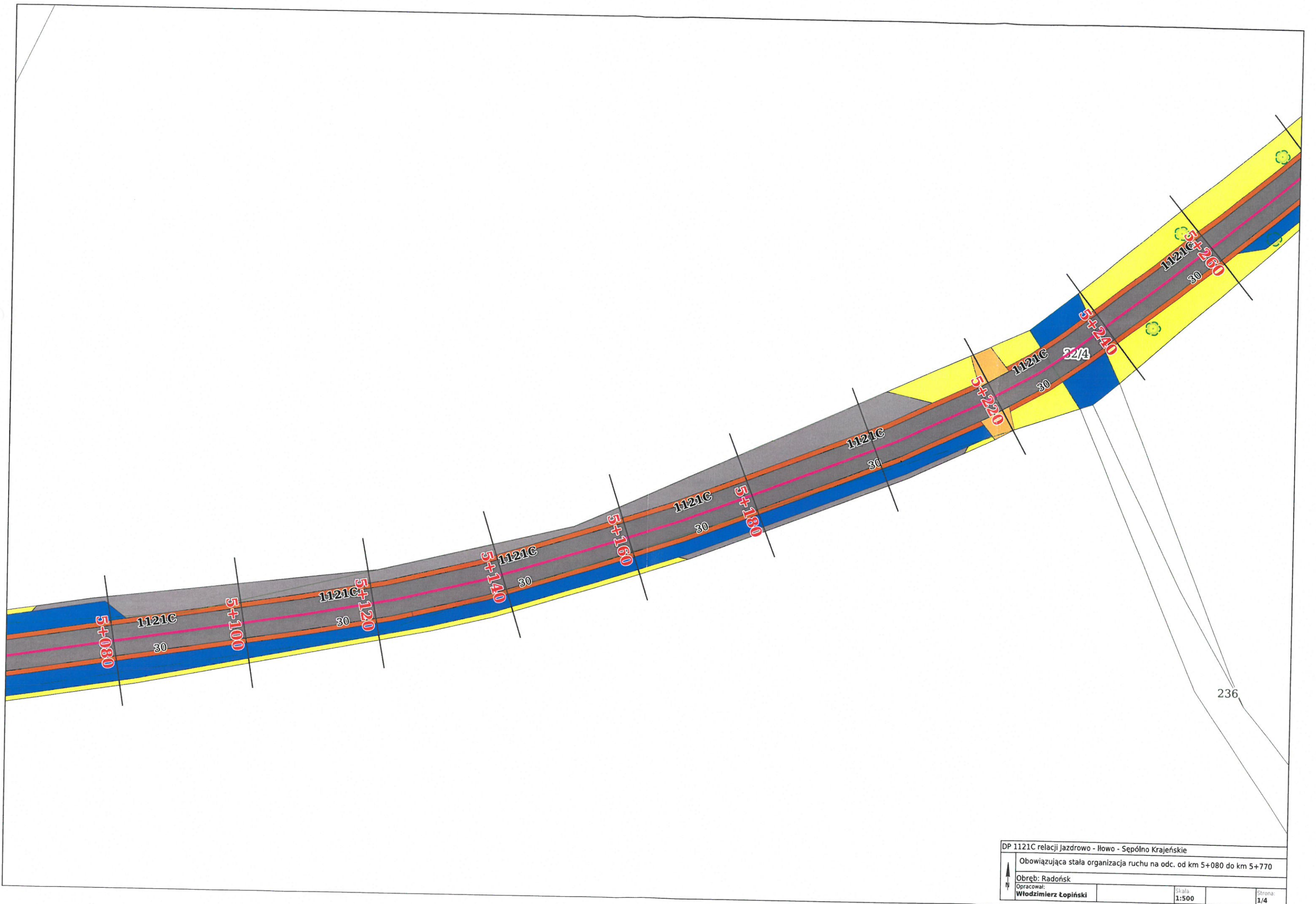
W przypadku braku stosownego powiadomienia **niniejsze zatwierdzenie traci ważność.**

Otrzymują:

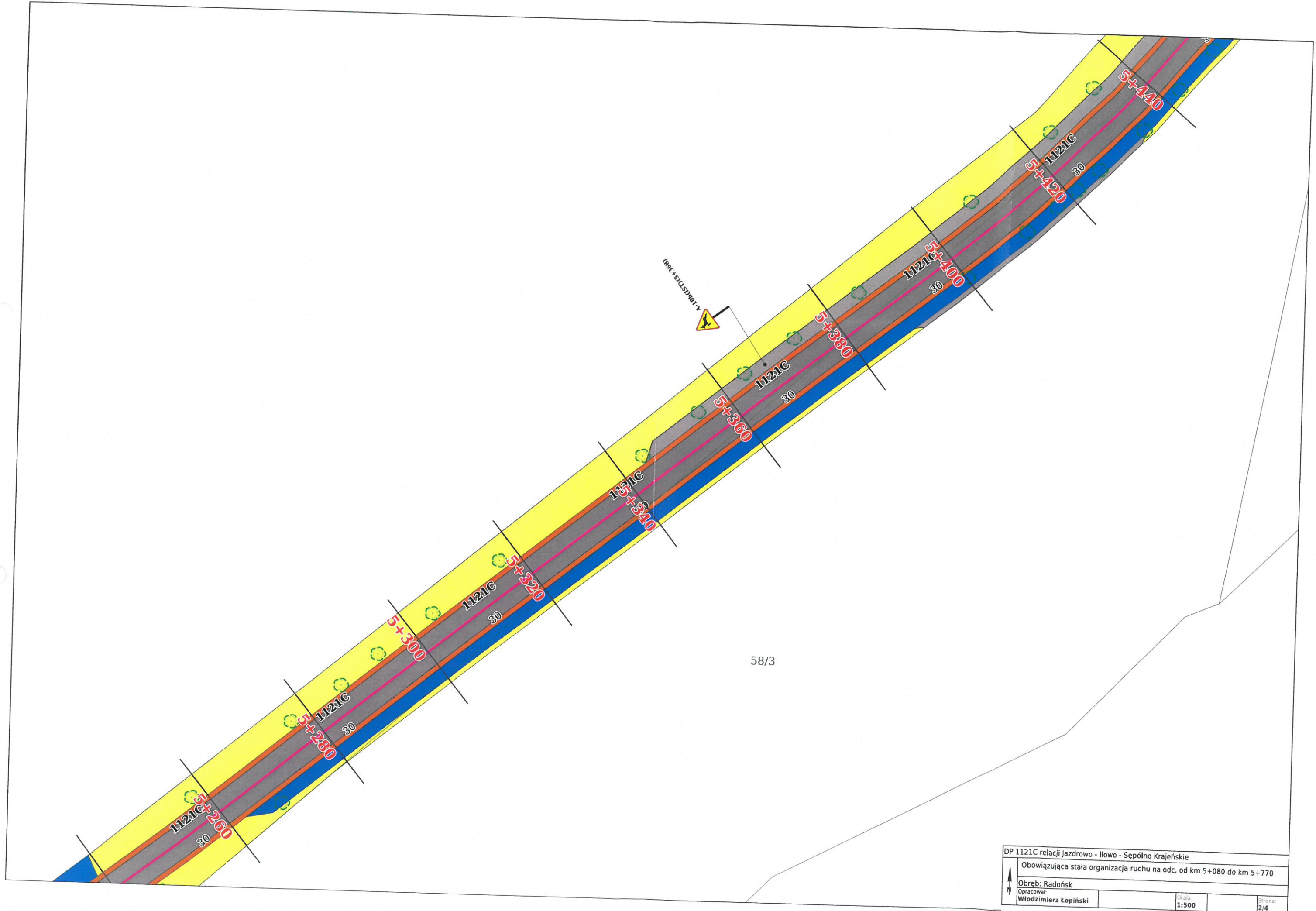
1. Zarząd Drogowy
2. .a/a

Z up. STAROSTY


Stanisław Kozłowski
menektor

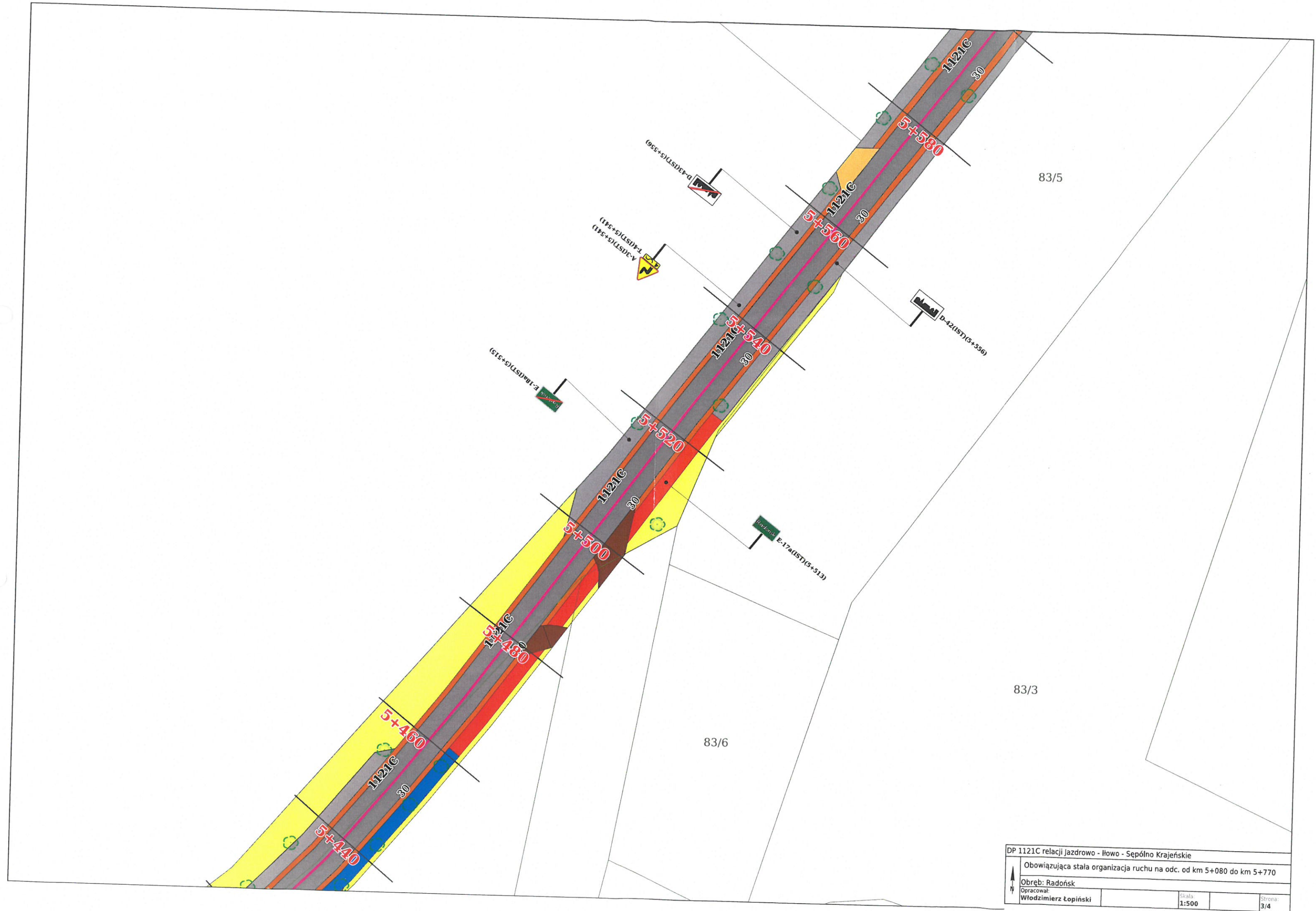


DP 1121C relacji Jazdrowo - Iłowo - Sepólno Krajeńskie			
Obowiązująca stała organizacja ruchu na odc. od km 5+080 do km 5+770			
Obręb: Radońsk			
Opracował:	Skala:	Strona:	
Włodzimierz Łopiński	1:500	1/4	

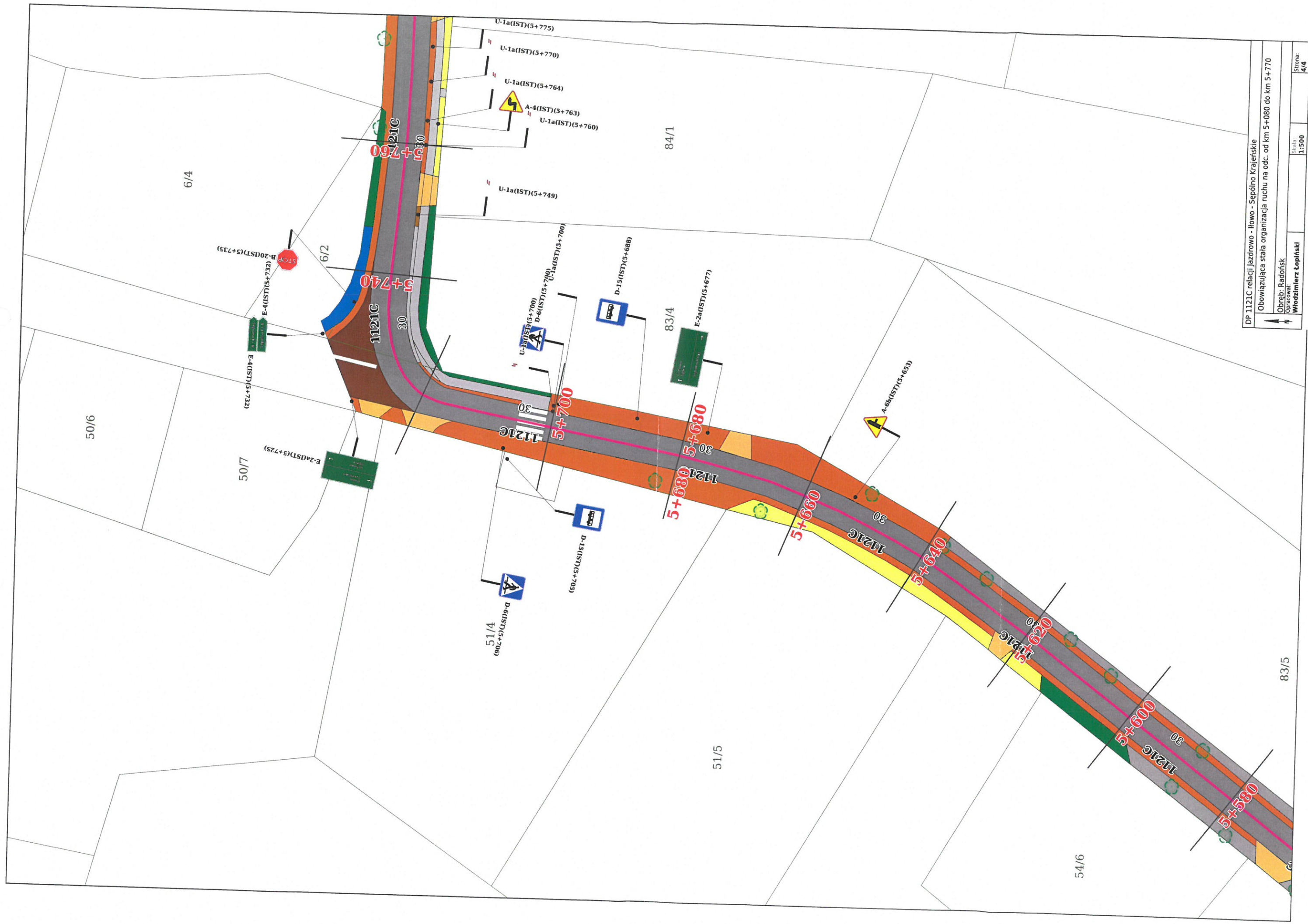


58/3

DP 1121C relacji Jazdrowo - Iłowo - Sępólno Krajeńskie			
Obowiązująca stała organizacja ruchu na odc. od km 5+080 do km 5+770			
 Obreb: Radońsk			
Opracował: Włodzimierz Łopiński		Skala: 1:500	Strona: 2/4



DP 1121C relacji Jazdrowo - Howo - Sępólno Krajeńskie			
Obowiązująca stała organizacja ruchu na odc. od km 5+080 do km 5+770			
Obszar: Radońsk			
Opracował: Włodzimierz Łopiński		Skala: 1:500	Strona: 3/4



6/4

50/6

50/7

84/1

83/4

51/5

83/5

54/6

U-1a(IST)(5+775)
U-1a(IST)(5+770)
U-1a(IST)(5+764)
A-4(IST)(5+763)
U-1a(IST)(5+760)
U-1a(IST)(5+749)

B-20(IST)(5+735)
E-4(IST)(5+732)
E-4(IST)(5+732)
E-2a(IST)(5+725)

U-1a(IST)(5+700)
D-6(IST)(5+700)
D-1a(IST)(5+700)
D-15(IST)(5+688)
E-2a(IST)(5+677)
U-1a(IST)(5+700)
D-15(IST)(5+688)
D-15(IST)(5+705)

A-6a(IST)(5+633)

5+760

5+740

5+700

5+680

5+680

5+660

5+640

5+620

5+600

5+580