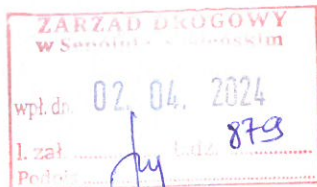




Orange Polska  
Hurt  
Infrastruktura i Serwis Usług  
Zarządzanie Zasobami Infrastruktury  
i Obsługi Klienta  
ul. Ogrodowa 8, 91-062 Łódź  
tel.: 42 614 60 88  
www.hurt-orange.pl



RR K.P.O.E.-G.  
3/4  
03.04.2024.

Zarząd Drogowy w Sępólnie Krajeńskim  
ul. Koronowska 5  
89-400 Sępólno Krajeńskie

Łódź, 2 kwietnia 2024 r.

Numer pisma: 5323/TTDSILU/P/2024/JS

Temat: Uzgodnienie projektu remontu drogi publicznej kategorii powiatowej nr 1104C w miejscowości Witkowo na odcinku od km 2+688 do km 3+077, oraz na odcinku od km 3+235 do km 4+260 gm. Kamień Krajeński (dz. nr 366, 350 obręb 0012 Witkowo).

Szanowni Państwo,

informujemy, że uzgadniamy projekt remontu drogi publicznej kategorii powiatowej nr 1104C w miejscowości Witkowo na odcinku od km 2+688 do km 3+077, oraz na odcinku od km 3+235 do km 4+260 gm. Kamień Krajeński (dz. nr 366, 350 obręb 0012 Witkowo).

Przy realizacji procesu budowy wymagane jest spełnienie następujących warunków, które są integralną częścią uzgodnienia:

- Wykonawca jest zobowiązany zgłosić do ORANGE POLSKA S.A. prace w strefie sieci telekomunikacyjnej co najmniej 3 dni robocze przed przystąpieniem do robót (rozpoczęciem prac), powołując się na numer przedmiotowego pisma. W przypadku zgłoszenia w terminie krótszym niż 3 dni robocze Orange naliczy opłatę za nadzór zwiększona o 50% zgodnie z cennikiem (tryb doraźny).  
Formularz zgłoszenia prac, wystąpienia o nadzór właścicielski, cennik, zasady jego wykonywania oraz kontakty znajdują się na stronie: [www.orange.pl/wniosekonadzor](http://www.orange.pl/wniosekonadzor).
- Roboty budowlano – montażowe w obrębie sieci telekomunikacyjnej wykonywać zgodnie z normami i przepisami obowiązującymi w budownictwie łączności ręcznie i pod nadzorem upoważnionego przedstawiciela ORANGE POLSKA S.A. Dostarczanie i Serwis Usług Obsługi Technicznej Klienta ;
- Lokalizację podziemnych urządzeń telekomunikacyjnych w terenie należy potwierdzić za pomocą przekopów kontrolnych, a w przypadku odkrycia w trakcie robót ziemnych urządzeń nienaniesionych na planie należy je zabezpieczyć na koszt inwestora i powiadomić przedstawiciela ORANGE POLSKA S.A. Dostarczanie i Serwis Usług Obsługi Technicznej Klienta; oraz inspektora nadzoru (nr infolinii 800 135 972).
- W strefie projektowanych wykopów w miejscach skrzyżowań z jezdnią, pod projektowaną nawierzchnią pobocza istniejące telekomunikacyjne kable ziemne zabezpieczyć przed uszkodzeniem rurami osłonowymi dwudzielnymi. Zachować szczególną ostrożność przy zastosowaniu ciężkiego sprzętu

budowlanego w czasie zagęszczania terenu. Jeśli Państwo przewidują użycie takiego sprzętu, wówczas sieć telekomunikacyjną należy zabezpieczyć w pierwszej kolejności, a prace w miejscu kolizji należy wykonywać ręcznie. Dodatkowe szczegóły zabezpieczenia ustalić na roboczo z naszym przedstawicielem. Koszty zabezpieczenia ponosi naruszający stan istniejący;

5. Informujemy, że w obszarze działań inwestycyjnych mogą znajdować się elementy infrastruktury telekomunikacyjnej (kable szafy, puszki) będące pod napięciem niebezpiecznym. Elementy te oznaczone są przywieszkami koloru czerwonego, zawierającymi informację o występowaniu napięcia niebezpiecznego. W dokumentacji projektowej należy umieścić Informację o możliwości występowania na trasie/w relacji projektowanego zasobu, elementów infrastruktury z napięciami niebezpiecznymi i konieczności zachowania szczególnych środków ostrożności podczas pracy na/w zbliżeniu z nimi.

Osoby przystępujące do wykonywania prac na tak oznakowanych elementach infrastruktury w których występują napięcia niebezpieczne, powinny posiadać aktualne uprawnienia SEP (E) oraz zobowiązane są do przestrzegania Instrukcji BHP.

6. Miejsca zbliżeń i skrzyżowań oraz elementy zanikowe sieci telekomunikacyjnej przed ich zasypaniem podlegają obowiązkowi zgłoszenia pracownikowi sprawującemu w imieniu Orange Polska nadzór nad realizowanymi pracami.
7. Po zakończeniu prac inwestor jest zobowiązany do pisemnego zgłoszenia z 3-dniowym wyprzedzeniem na adres podany w punkcie 1 niniejszego pisma – wykonane zadanie do odbioru technicznego w zakresie miejsc kolizyjnych z sieciami teletechnicznymi oraz otrzymania pisemnej akceptacji w formie protokołu odbioru lub notatki służbowej
8. W przypadku uszkodzenia lub kradzieży infrastruktury teletechnicznej, w szczególności w wyniku niedotrzymania wymagań i warunków określonych w niniejszym dokumencie, ORANGE POLSKA S.A., obciąży sprawcę pełnymi kosztami naprawy oraz odszkodowaniem za straty związane między innymi z wypłaconymi bonifikatami i karami wynikającymi z zawartych przez ORANGE POLSKA S.A umów z klientami, a także innymi karami administracyjnymi.  
Łączna wysokość roszczeń ORANGE POLSKA S.A w stosunku do sprawcy uszkodzenia może sięgać nawet kwoty kilkuset tysięcy złotych polskich;
9. Niniejsze uzgodnienie ważne jest jeden rok od daty jego wydania.

Za powyższe uzgodnienie zostanie pobrana opłata wg aktualnego cennika. Należność należy uregulować w terminie określonym na fakturze VAT, która zostanie przesłana odrębną korespondencją.

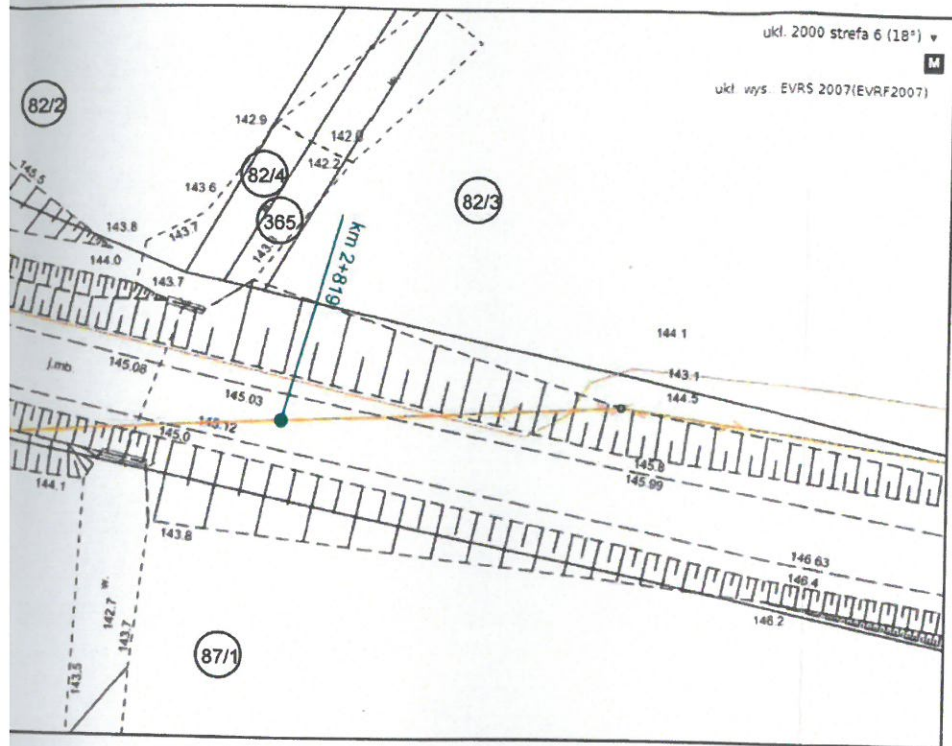
ORANGE POLSKA S.A. Dział Zarządzania Zasobami Infrastruktury i Obsługi Klienta w Łodzi otrzymał do celów służbowych 1 kpl. planów z przedmiotowego uzgodnienia.

Z poważaniem  
Janusz Skupień

  
Starszy Specjalista

Zarządzanie Zasobami Infrastruktury i Obsługi Klienta

Załącznik: 1 kpl. planów sytuacyjnych



Orange Polska S.A  
 Infrastruktura i Serwis Usług  
 Zarządzanie Zasobami Infrastruktury  
 i Obsługa Klienta  
 ul. Oгородowa 8, 91-062 Łódź

załącznik do uzgodnienia  
 nr 5323/TTDSILU/P/2024/JS  
 2024-04-02

*Scypień J.*

**Temat opracowania:**

Remont wybranych odcinków dróg publicznych kategorii powiatowej należących do Powiatu Sępoleńskiego - DP1104C na odc. odł. 0,389 km zlokalizowanym pomiędzy km 2+688, a km 3+077 oraz na odc. o dł. 1,025 km zlokalizowanym pomiędzy km 3+235, a km 4+260 jej przebiegu

**Tytuł rysunku:**

Rysunek uzgodnieniowy

**Skala:**  
1:500

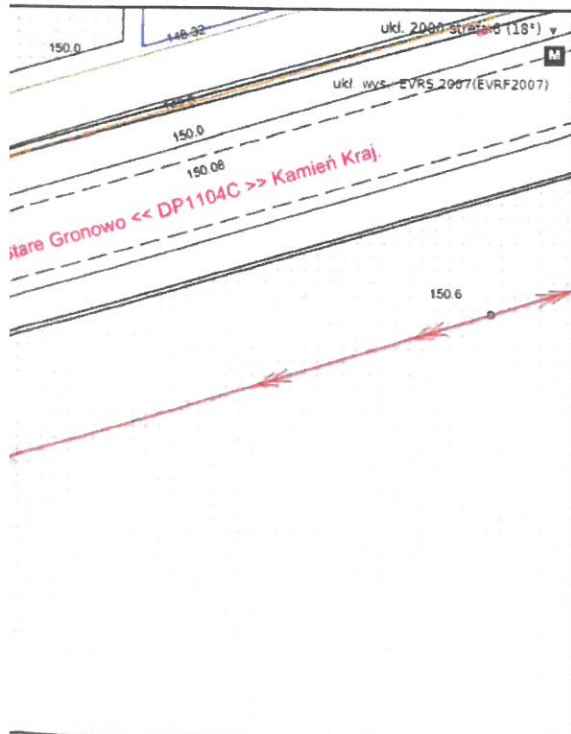
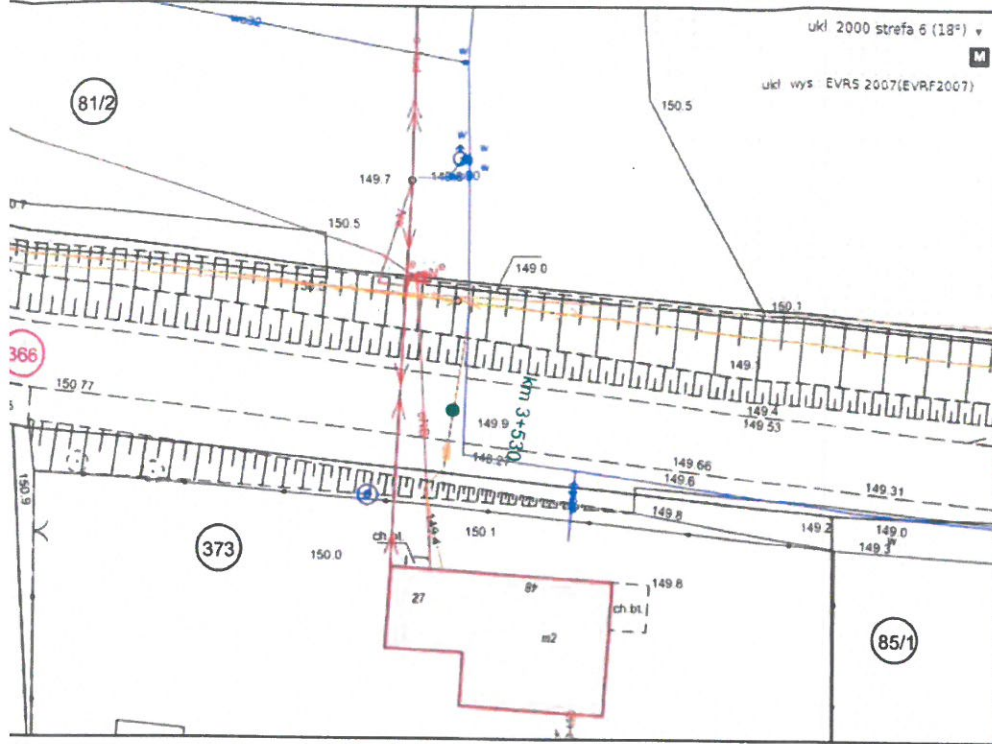
**Nr rys.:**  
1.1

**Opracowanie:**

mgr. inż. Olga ECKERT-GAPPA

**Data:**

02.2024



Orange Polska S.A.  
 Infrastruktura i Serwis Usług  
 Zarządzanie Zasobami Infrastruktury  
 i Obsługa Klienta  
 ul. Ogrodowa 8, 91-062 Łódź

załącznik do uzgodnienia  
 nr 5323/TTDSILU/P/2024/JS  
 2024-04-02

*Scypien J.*

Temat opracowania:

Remont wybranych odcinków dróg publicznych kategorii powiatowej należących do Powiatu Sępoleńskiego - DP1104C na odc. odł. 0,389 km zlokalizowanym pomiędzy km 2+688, a km 3+077 oraz na odc. o dł. 1,025 km zlokalizowanym pomiędzy km 3+235, a km 4+260 jej przebiegu

Tytuł rysunku:

Rysunek uzgodnieniowy

Skala:

1:500

Nr rys.:

1.2

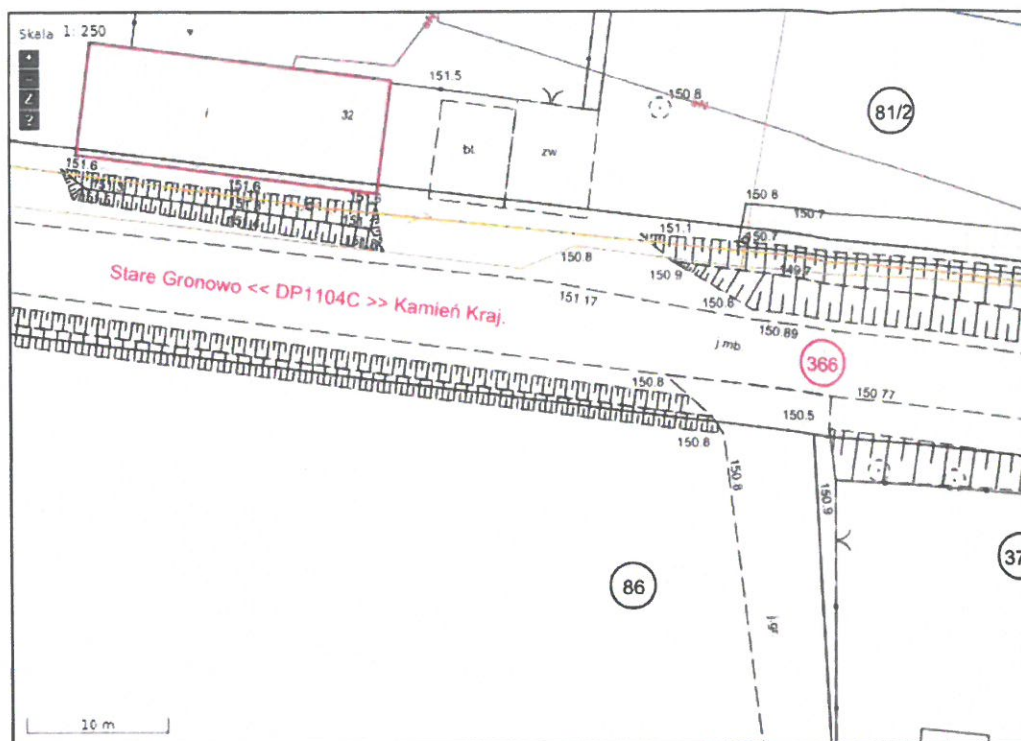
Opracowanie:

mgr. inż. Olga ECKERT-GAPPA

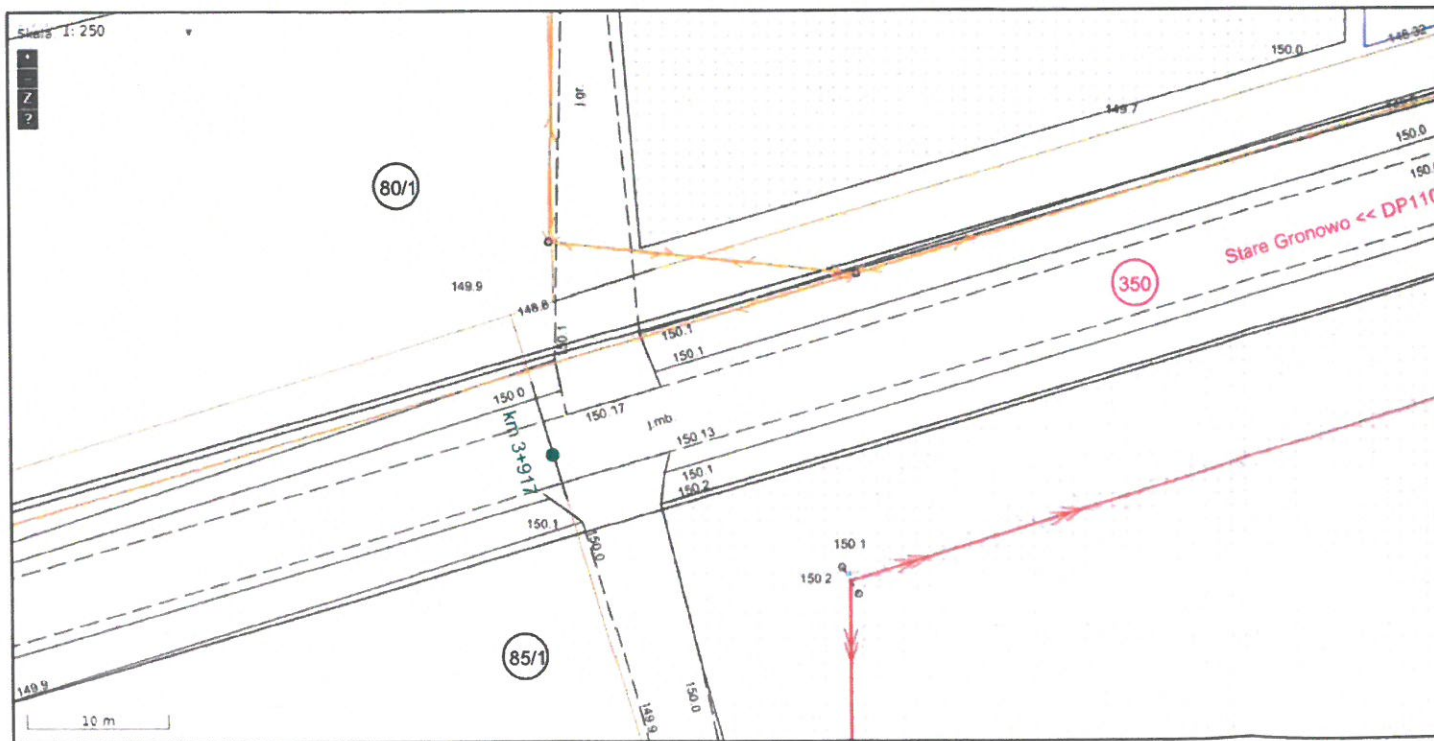
Data:

02.2024

obręb ewid. Witkowo, gmina Kamień Kraj.

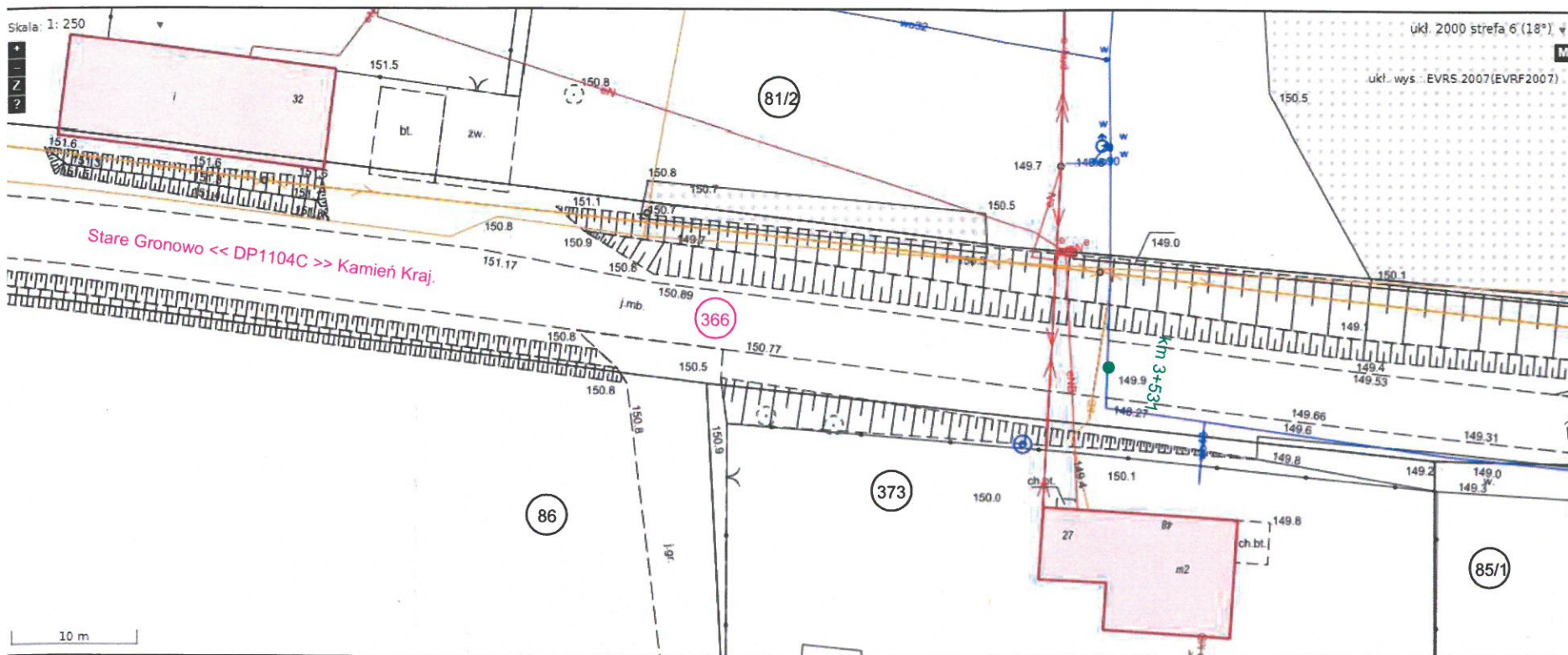


obręb ewid. Witkowo, gmina Kamień Kraj.



RR Kol. O.E.-G.  
10.04.2024.

obręb ewid. Witkowo, gmina Kamień Kraj.



Zakład Gospodarki Komunalnej i Mieszkaniowej  
w Kamieniu Krajeńskim Sp. z o.o.  
ul. Strzelecka 16, 89-430 Kamień Krajeński  
tel. 52 388 70 65, fax. 52 388 70 65  
NIP 5040013477, KRS 0000234166, REGON 340035950

Uzgodnienie nr ..... 8 ..... / 2024 .....  
Kamień Kraj. .... 26.03.2024 .....  
Uzgodniono / bez uwag / z uwagami branżę / wodociągową / i / kanalizacyjną

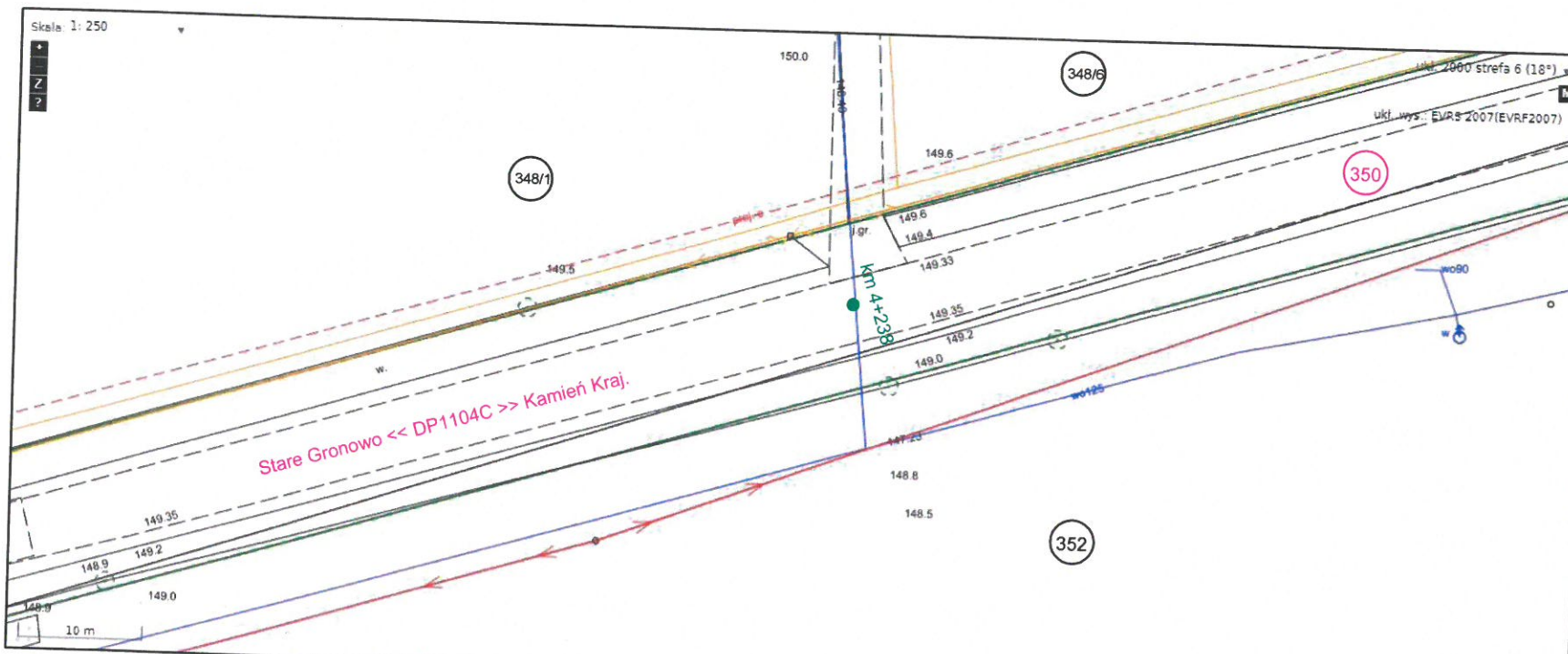
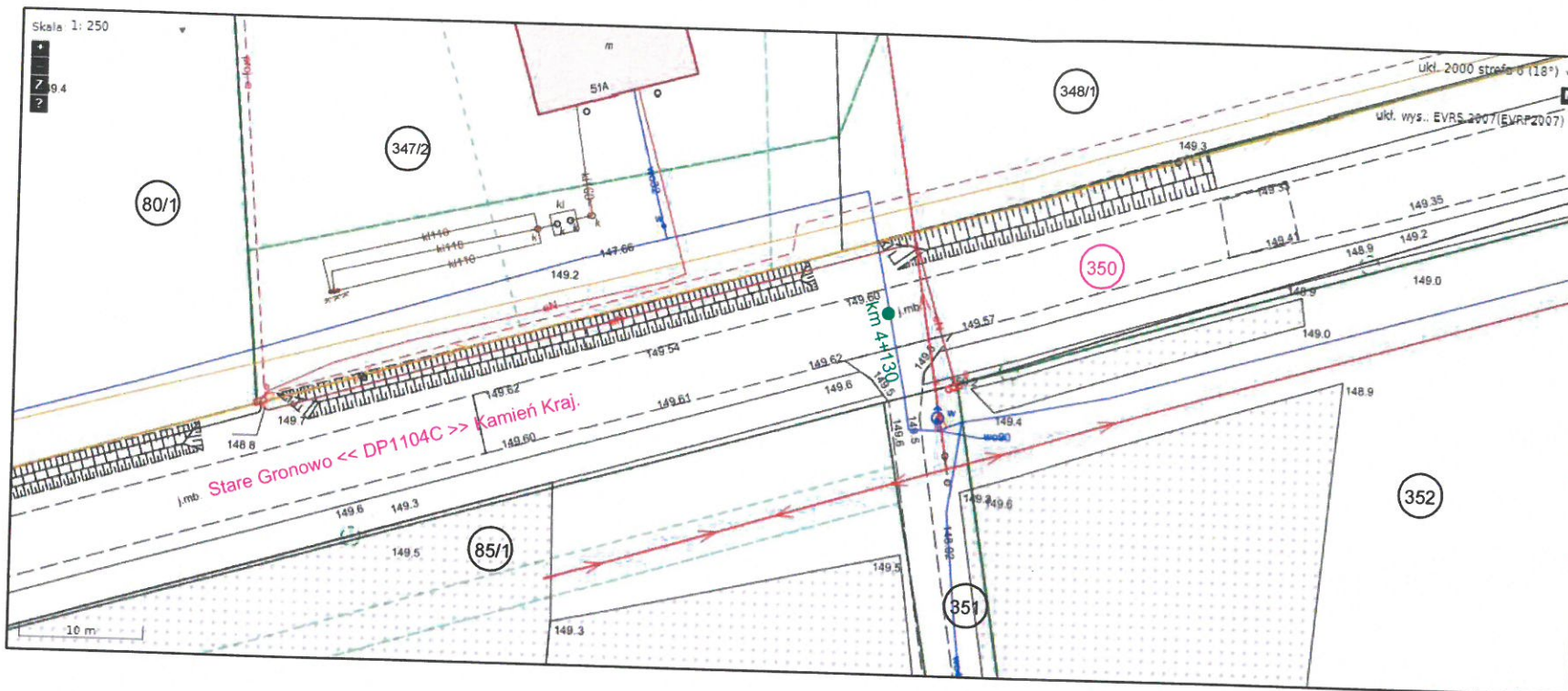
Ustala się dwumetrową strefę ochronną z każdej strony uzbrojenia wod-kan, które należy lokalizować we własnym zakresie. W strefie ochronnej prace należy prowadzić ręcznie. O planowanym rozpoczęciu robót należy powiadomić ZGKiM w Kamieniu Kraj. z zachowaniem 7 dniowego wyprzedzenia. Uzgodnienie jest ważne / na podstawie / w terminie

2.04.2024  
PREZES ZARZĄDU  
Łukasz Krawczyk

Temat opracowania:  
Remont wybranych odcinków dróg publicznych kategorii powiatowej należących do Powiatu Sępoleńskiego - DP1104C na odc. odł. 0,389 km zlokalizowanym pomiędzy km 2+688, a km 3+077 oraz na odc. o dł. 1,025 km zlok. pomiędzy km 3+235, a km 4+260 jej przebiegu

Tytuł rysunku: | Skala: | Nr rys.:

obręb ewid. Witkowo, gmina Kamień Kraj.



Zakład Gospodarki Komunalnej i Mieszkaniowej  
w Kamieniu Krajeńskim Sp. z o.o.  
ul. Strzelecka 16, 89-430 Kamień Krajeński  
tel. 52 388 70 65, fax. 52 388 70 65  
NIP 5040013477, KRS 0000234166, REGON 340035950

Uzgodnienie nr ..... 8 / 2024 .....  
Kamień Kraj. .... 26.03.2024 .....  
Uzgodniono / bez uwag / z uwagami branżę / wodociągową / / kanalizacyjną

Ustala się dwumetrową strefę ochronną z każdej strony uzbrojenia wod-kan, które należy lokalizować  
we własnym zakresie. W strefie ochronnej prace należy prowadzić ręcznie. O planowanym rozpoczęciu  
robót należy powiadomić ZGKiM w Kamieniu Kraj. z zachowaniem 7 dniowego wyprzedzenia.  
Uzgodnienie jest ważne / na podstawie / w terminie

2 LAT OD DATY WYDANIA  
PREZES ZARZĄDU  
Łukasz Krawczyk

Temat opracowania:  
Remont wybranych odcinków dróg publicznych kategorii powiatowej należących do  
Powiatu Sępoleńskiego - DP1104C na odc. odł. 0,389 km zlokalizowanym pomiędzy  
km 2+688, a km 3+077 oraz na odc. o dł. 1,025 km zlokalizowanym pomiędzy km 3+235,  
a km 4+260 jej przebiegu

UZGODNIENIE NR 161/29

Ustala się dwumetrową strefę ochronną z każdej strony kabla, którego należy zlokalizować we własnym zakresie. W strefie ochronnej prace należy prowadzić zgodnie. Wszystkie skrzyżowania i zbliżenia do naszych linii kablowych i napowietrznych należy wykonać zgodnie z PN-76/E-05125, PN 95/E-05100-1, N SEP-E-003, N SEP-E-004. Uzgodnienie należy uaktualnić przed rozpoczęciem robót i powiadomić tutejszy Rejon o dokonanych terminie ich rozpoczęcia z zachowaniem 7-dniowego wyprzedzenia. Na oznaczonym terenie mogą znajdować się kable nie będące własnością RD Chojnice. Sieci WN uzgodnić z Oddziałem Dystrybucji Bydgoszcz.

*See map*

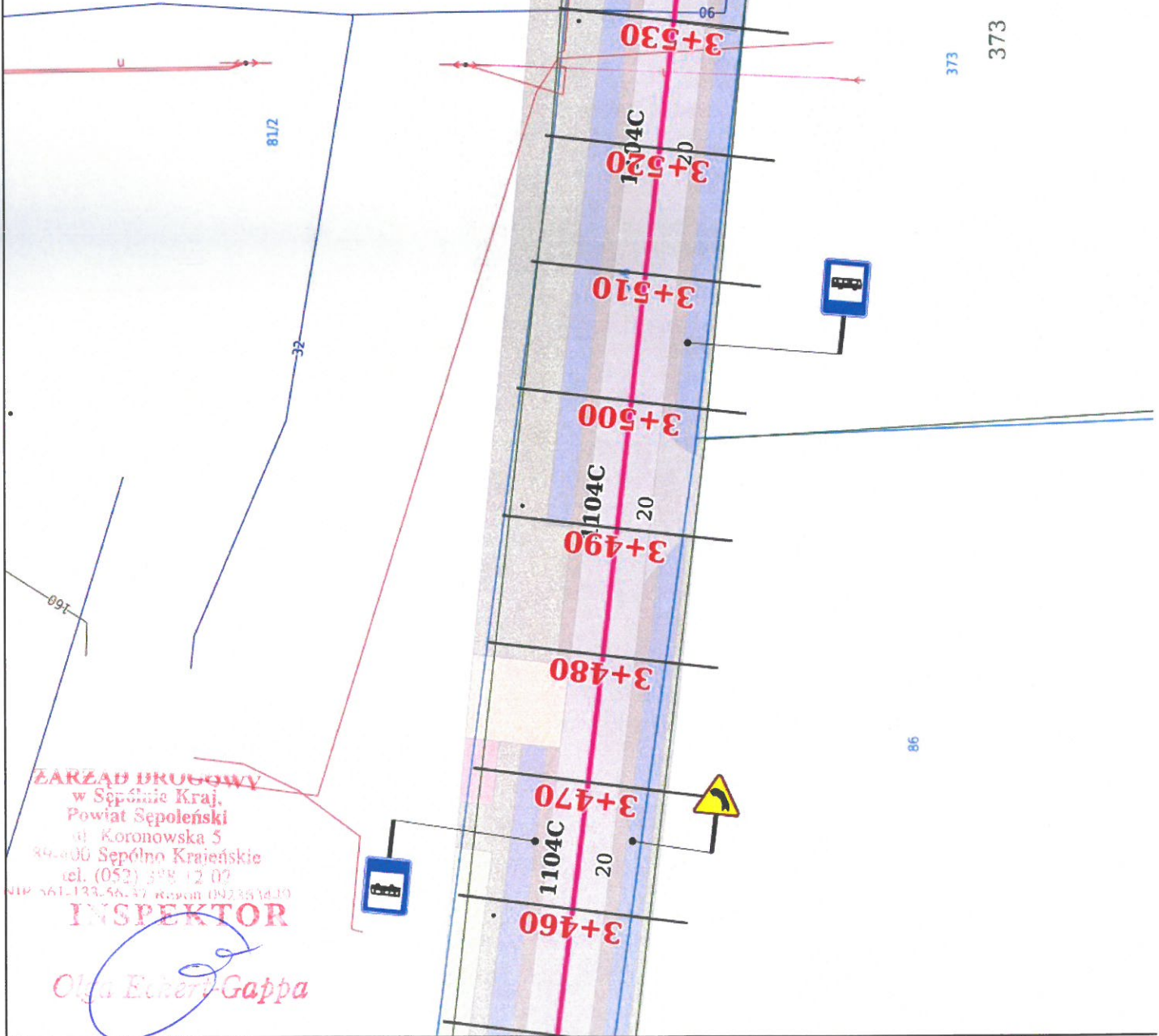
Uzgodnienie ważne 2 lata

Chojnice dnia 04.06.2024



ENEA Operator Sp. z o.o.  
Rejon Dystrybucji Chojnice  
Dyrektor

Mariusz Pliszka



**URZĄD DRUGOWY**  
w Sępólnie Kraj.  
Powiat Sępoleński  
ul. Koronowska 5  
84-400 Sępólno Krajeńskie  
tel. (052) 388 12 02  
fax (052) 388 12 02  
NIP 561-133-56-37 Rejon (02) 351310

**INSPEKTOR**

*Olga Eckert-Gappa*

85/5

373

373

86

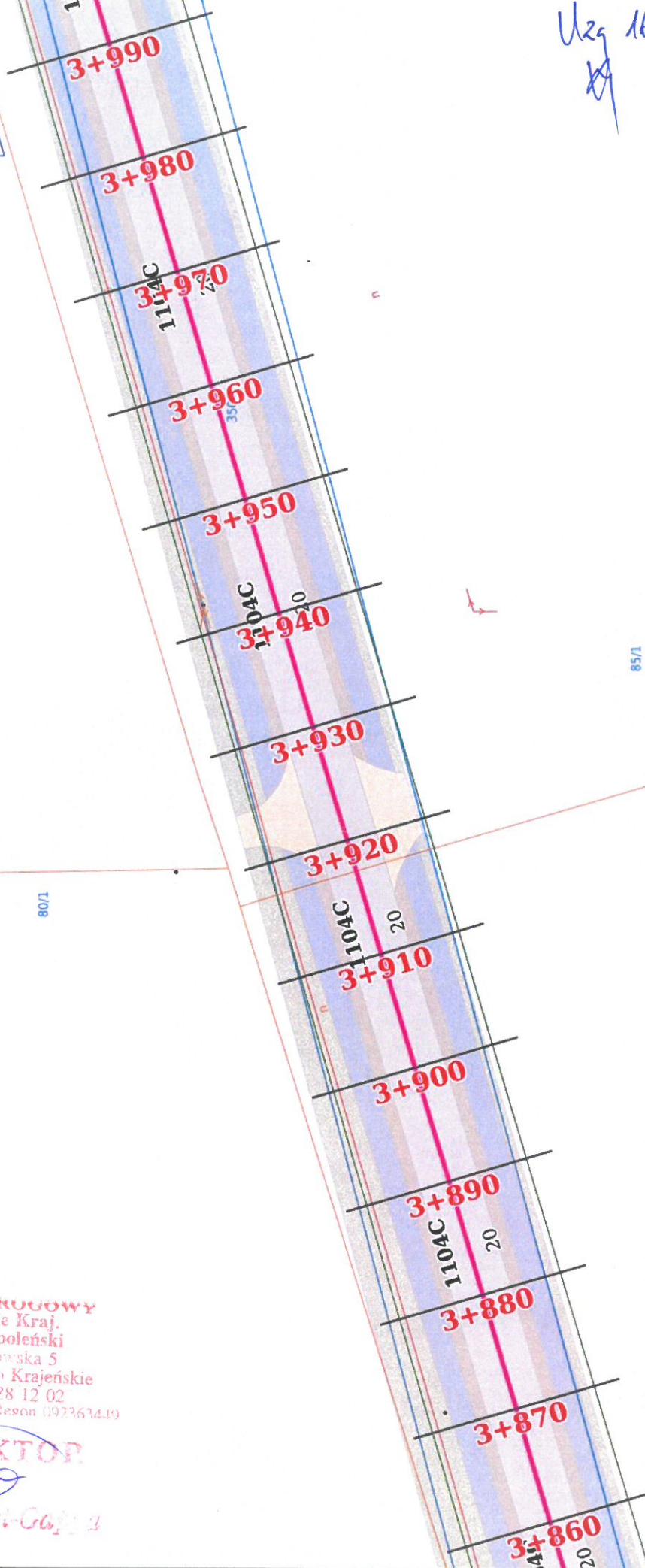
LP-Portal® - Powiat Sępoleński  
Podgląd mapy wygenerowany przez portal: <https://powiatsepoleński.lp-portal.pl/>  
Copyright © Lemnaha-Partner POLSKA Sp. z o.o. [www.lemnaha-partner.pl](http://www.lemnaha-partner.pl)

Logo: **GINGER**  
LEHMAN+PARTNER

Obręb: **Witkowo**  
Wygenerował: **Olga Eckert-Gappa**  
Data generacji: **2024-03-21 [11:46:46]**  
Skala: **1:500**  
Format: **A4 [150 dpi]**  
Strona: **1/3**



Uzg 16/124  
K



LP-Portal® - Powiat Sepoleński

Podgląd mapy wygenerowany przez portal: <https://powiatsepoleński.lp-portal.pl/>  
Copyright © Lehmann+Partner POLSKA Sp. z o.o. [www.lehmann-partner.pl](http://www.lehmann-partner.pl)

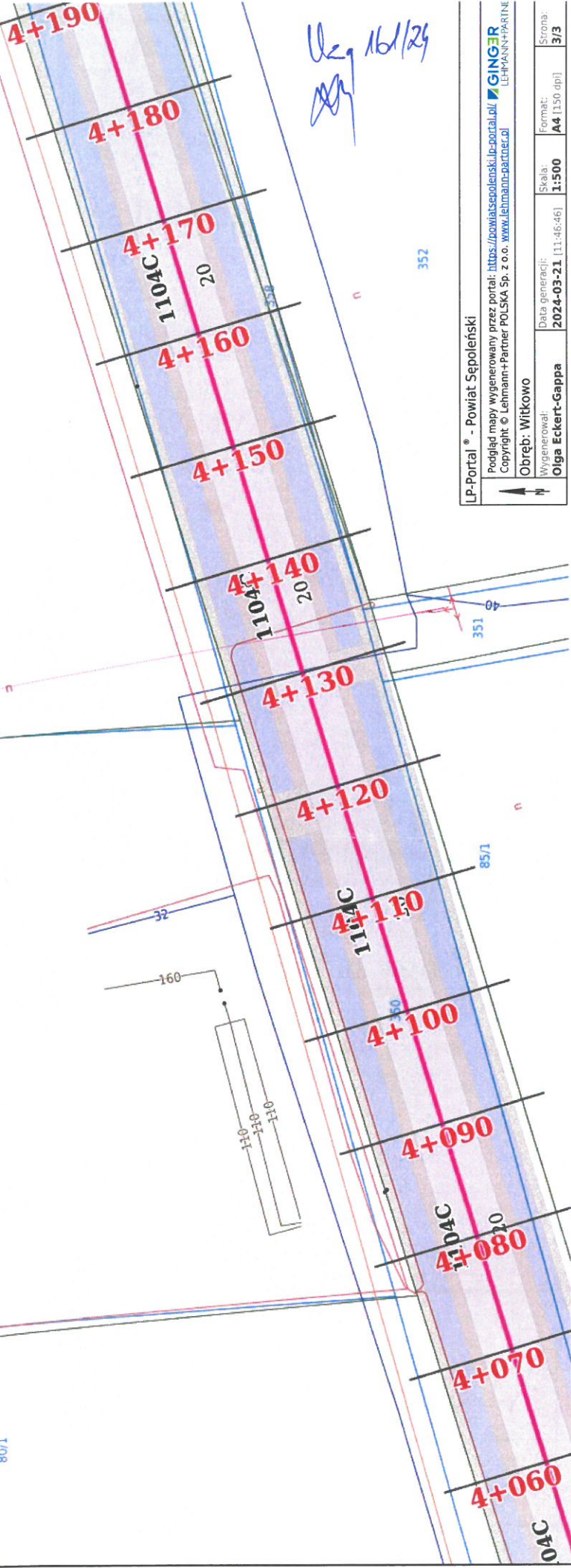
Obwód: Witkowo	Data generacji: 2024-03-21 11:46:46	Skala: 1:500	Format: A4 (150 dpi)	Strona: 2/3
----------------	-------------------------------------	--------------	----------------------	-------------

Wygenerował: Olga Eckert-Gappa

ZARZĄD DROGOWY  
w Sepólnie Kraj.  
Powiat Sepoleński  
ul. Koronowska 5  
89-400 Sepólna Krajeńska  
tel. (71) 388 12 02  
NIP: 661-433-56-37 Regon: 097367410

INSPEKTOR  
*Olga Eckert-Gappa*

Ujęcie 16/124  
*[Signature]*



LP-Portal® - Powiat Sepoleński

Podgląd mapy wygenerowany przez portal: <https://powiatsepoleński.lp-portal.pl/>  
Copyright © Lehmann+Partner POLSKA Sp. z o.o. [www.lehmann-partner.pl](http://www.lehmann-partner.pl)

Obręb: Witkowo

Wygenerował: **Olga Eckert-Gajda**  
Data generacji: 2024-03-21 (11:46:46)  
Skala: 1:500  
Format: A4 (150 dpi)  
Strona: 3/3

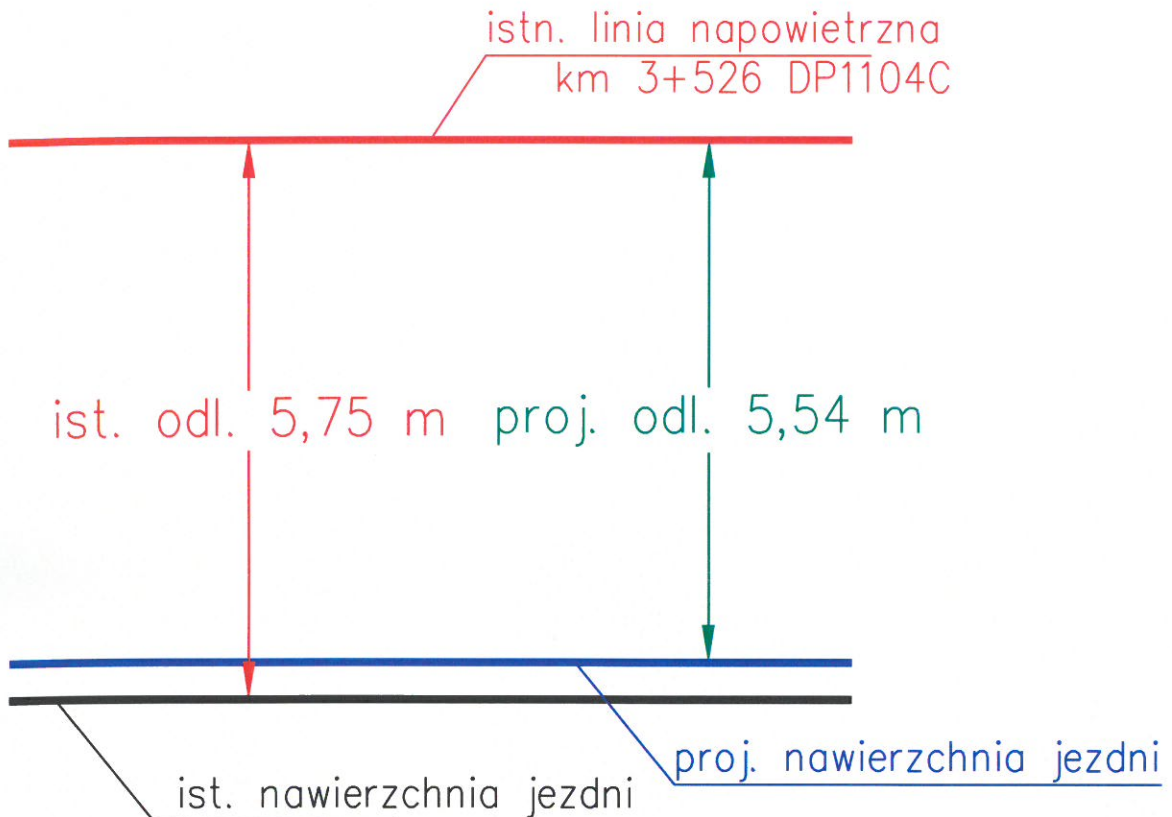
**ZARZĄD DRUGOWY**  
w Sepólnie Kraj.  
Powiat Sepoleński  
ul. Koronowska 5  
45-400 Sepólno Krajeńskie  
tel. (052) 398 12 02  
NIP 561-133-5007 KRS 092267419

**INSPEKTOR**

*[Signature]*  
**Olga Eckert-Gajda**

Uzq 16/1/24  
asg

## Skrzyżowanie z napowietrzną linią energetyczną:



### Temat opracowania:

Remont wybranych odcinków dróg publicznych kategorii powiatowej należących do Powiatu Sępoleńskiego, w zakresie DP nr 1104C na odcinkach o łącznej długości 1,572 km zlokalizowanych pomiędzy km 2+688, a km 3+077 oraz pomiędzy km 3+235, a km 4+260 jej przebiegu.

### Tytuł rysunku:

Wysokość linii napowietrznej

### Nr rys.:

4.1

### Opracowała:

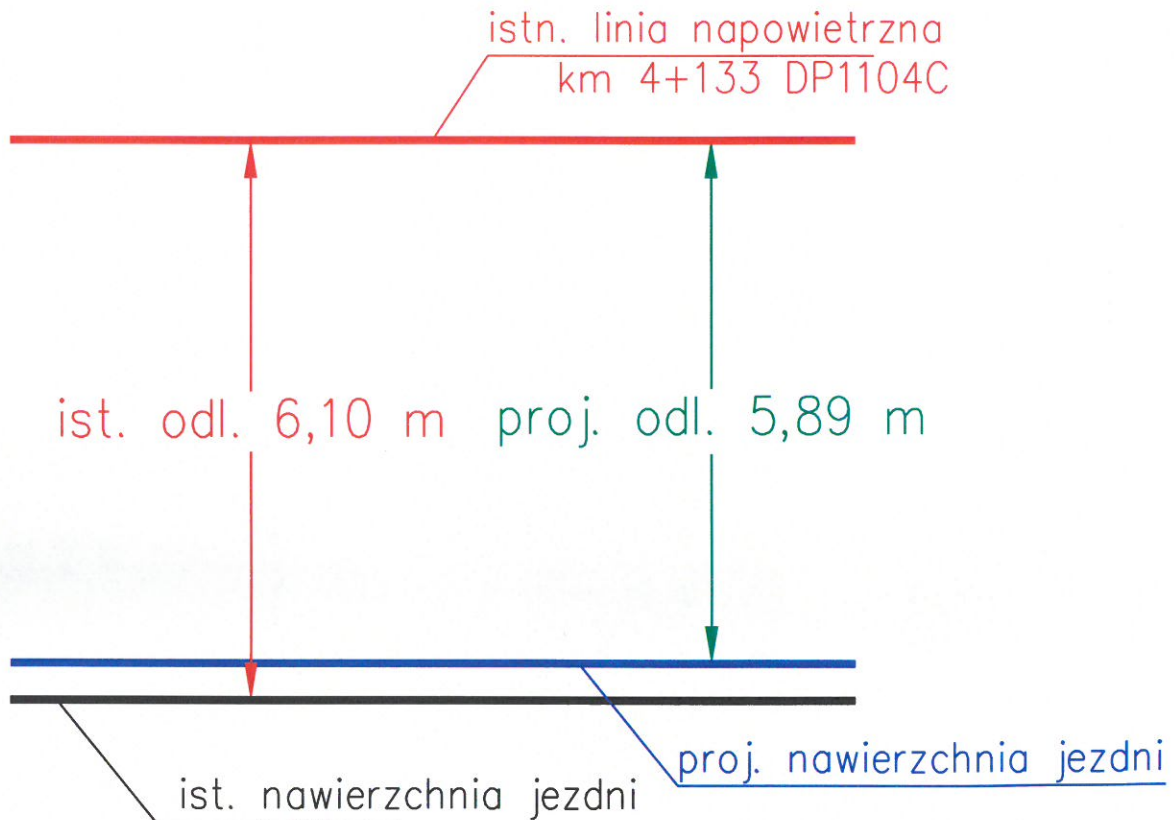
mgr inż. Olga Eckert - Gappa

### Data:

03.2024

Uz9 16/124  
dy

## Skrzyżowanie z napowietrzną linią energetyczną:



### Temat opracowania:

Remont wybranych odcinków dróg publicznych kategorii powiatowej należących do Powiatu Sępoleńskiego, w zakresie DP nr 1104C na odcinkach o łącznej długości 1,572 km zlokalizowanych pomiędzy km 2+688, a km 3+077 oraz pomiędzy km 3+235, a km 4+260 jej przebiegu.

### Tytuł rysunku:

Wysokość linii napowietrznej

### Nr rys.:

4.2

Opracowała:

mgr inż. Olga Eckert - Gappa

Data:  
03.2024