
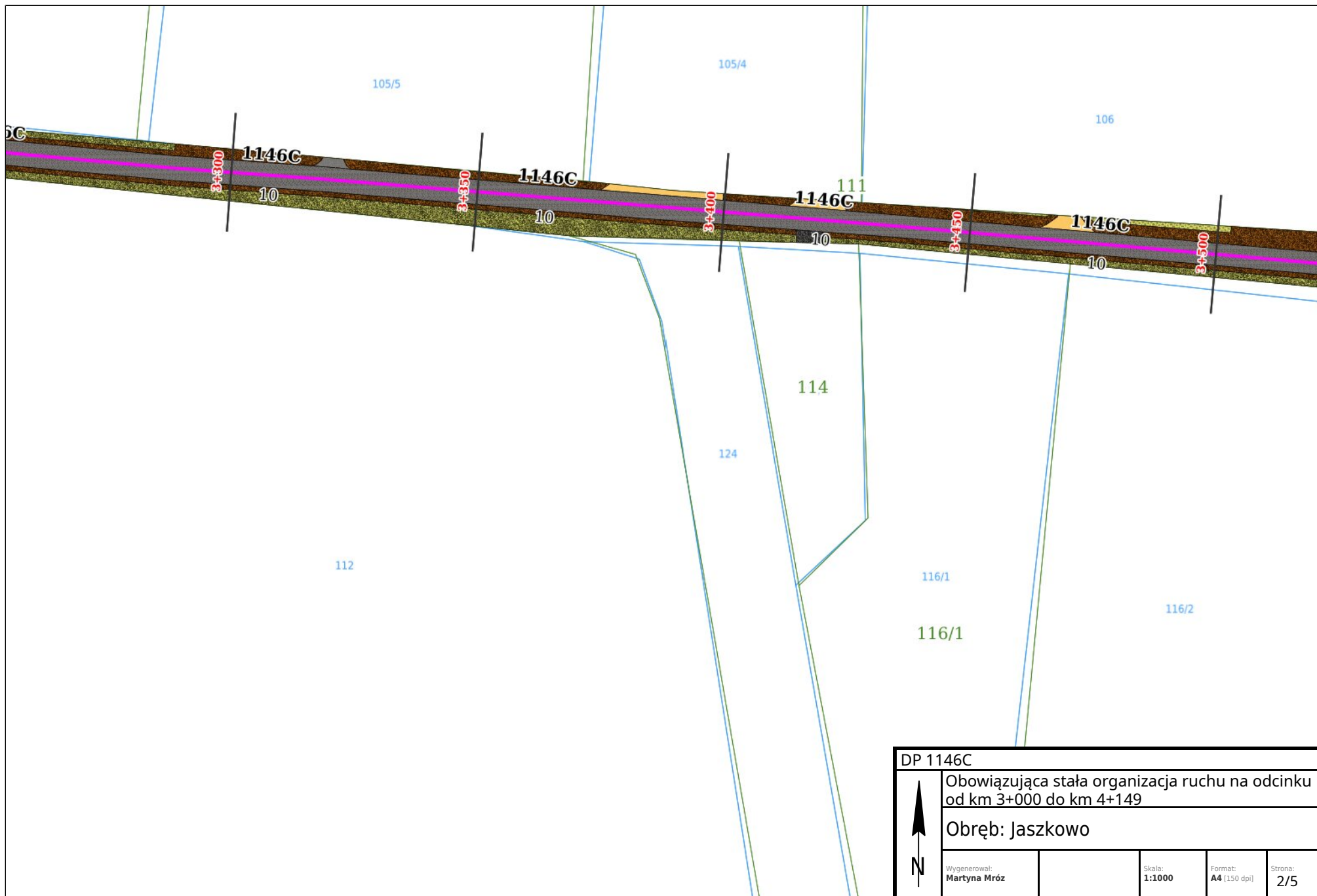

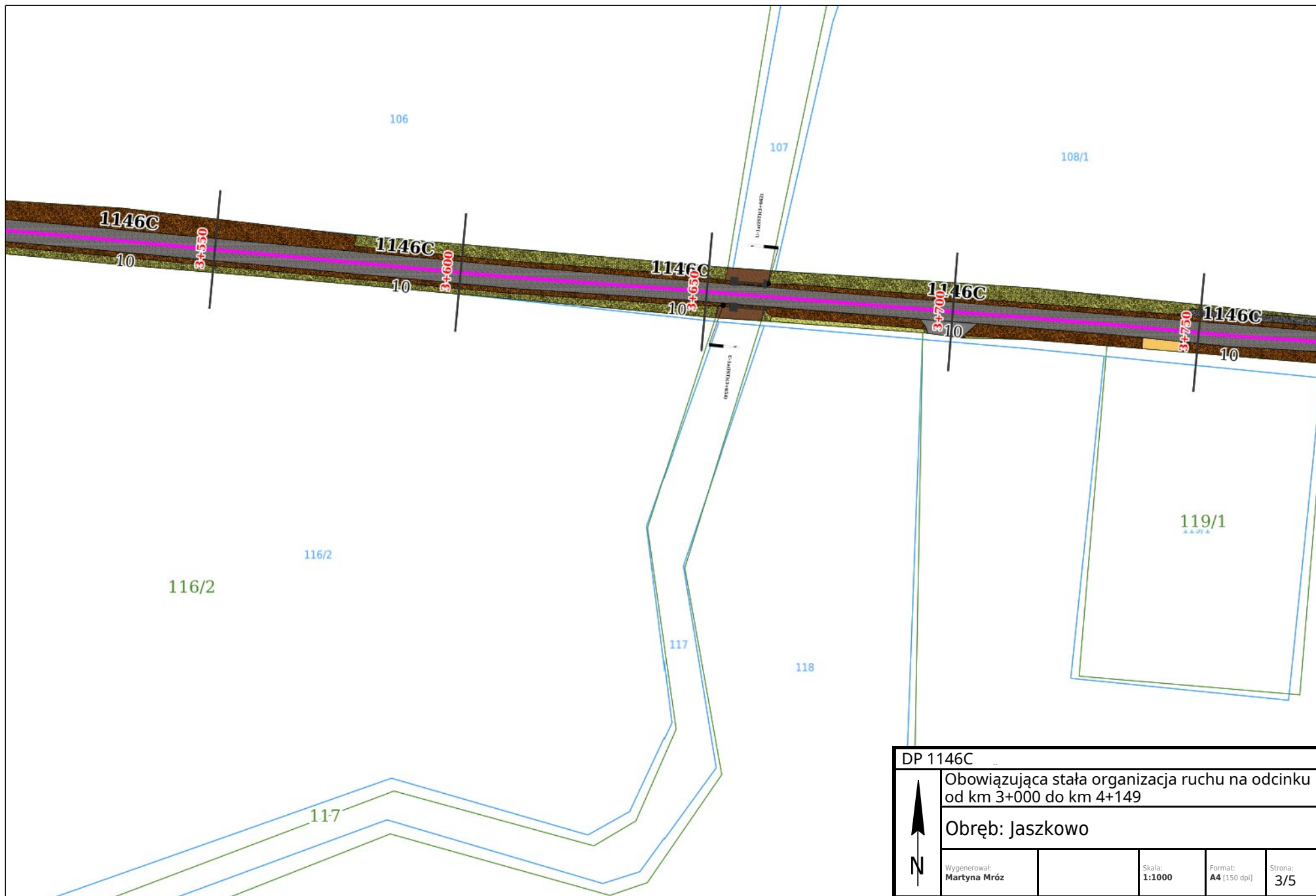


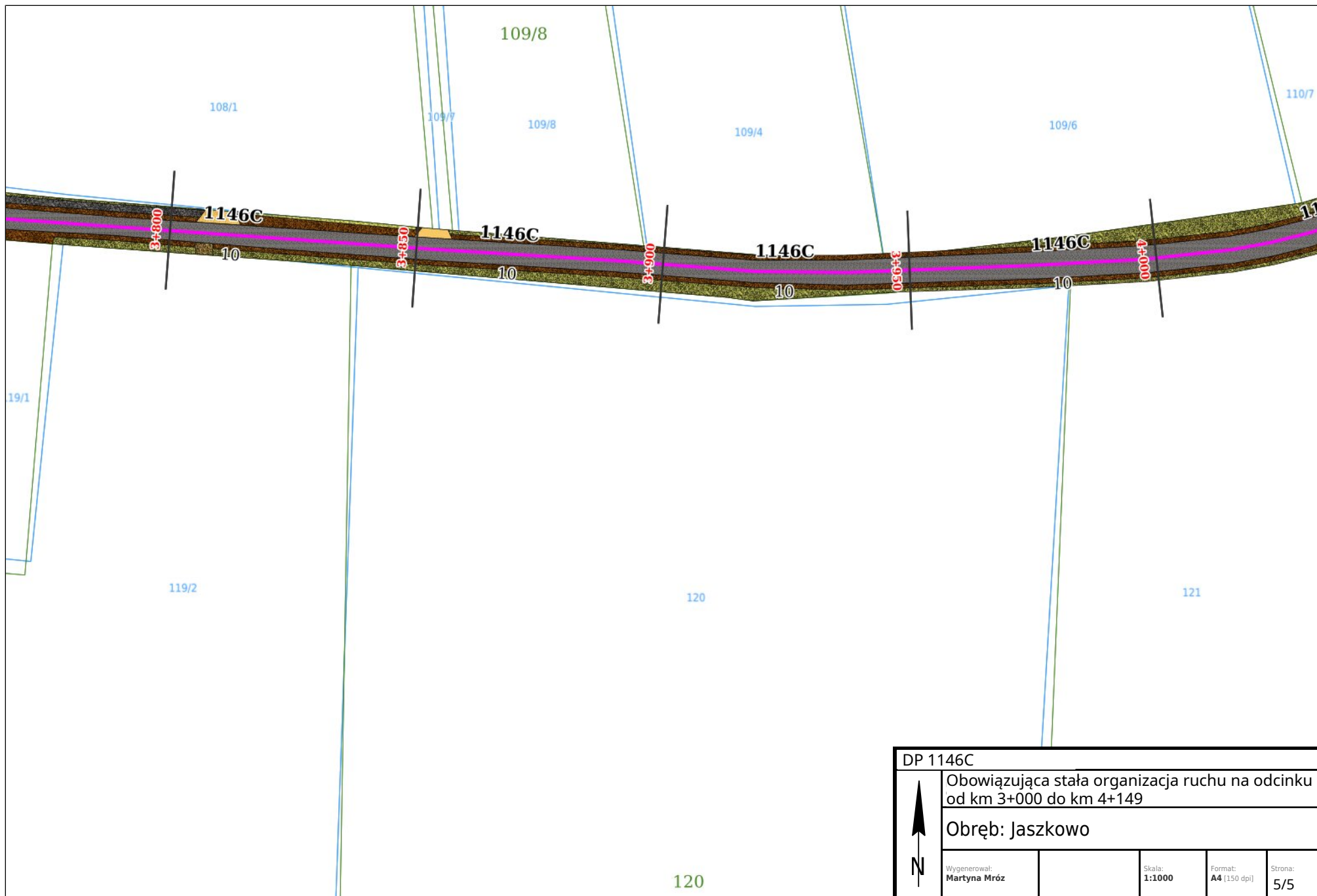
DP 1146C			
	Obowiązująca stała organizacja ruchu na odcinku od km 3+000 do km 4+149		
	Obręb: Jaszkowo		
Wygenerował: Martyna Mróz		Skala: 1:1000	Format: A4 [150 dpi]
			Strona: 1/5



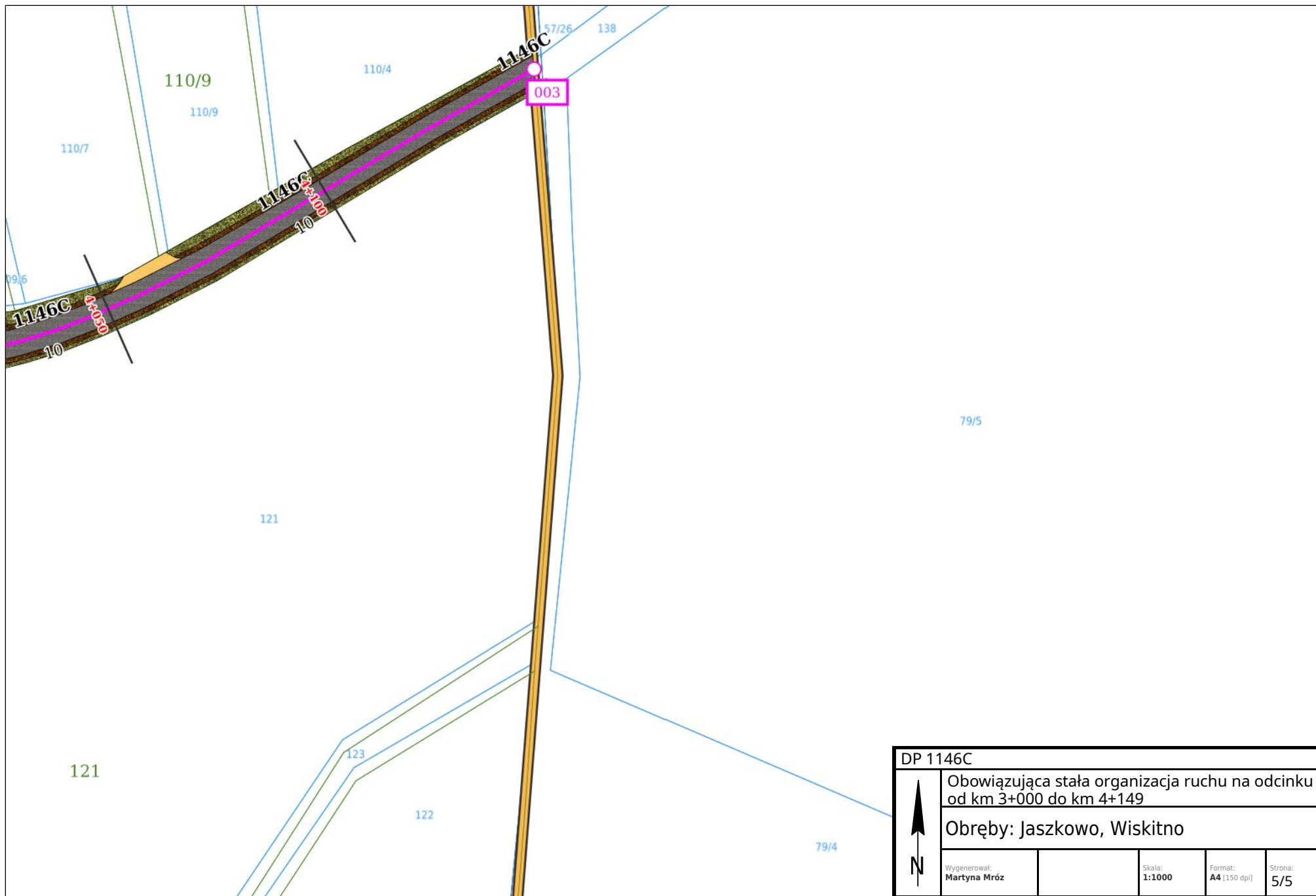
DP 1146C			
Obowiązująca stała organizacja ruchu na odcinku od km 3+000 do km 4+149			
Obręb: Jaszkowo			
 N	Wygenerował: Martyna Mróz	Skala: 1:1000	Format: A4 [150 dpi]
			Strona: 2/5



DP 1146C			
Obowiązująca stała organizacja ruchu na odcinku od km 3+000 do km 4+149			
Obręb: Jaskkowo			
Wygenerował: Martyna Mróz	Skala: 1:1000	Format: A4 [150 dpi]	Strona: 3/5



DP 1146C			
Obowiązująca stała organizacja ruchu na odcinku od km 3+000 do km 4+149			
Obręb: Jaskkowo			
Wygenerował: Martyna Mróz	Skala: 1:1000	Format: A4 [150 dpi]	Strona: 5/5



DP 1146C			
Obowiązująca stała organizacja ruchu na odcinku od km 3+000 do km 4+149			
Obręby: Jaskowo, Wiskitno			
Wygenerował: Martyna Mróz		Skala: 1:1000	Format: A4 [150 dpi]
			Strona: 5/5