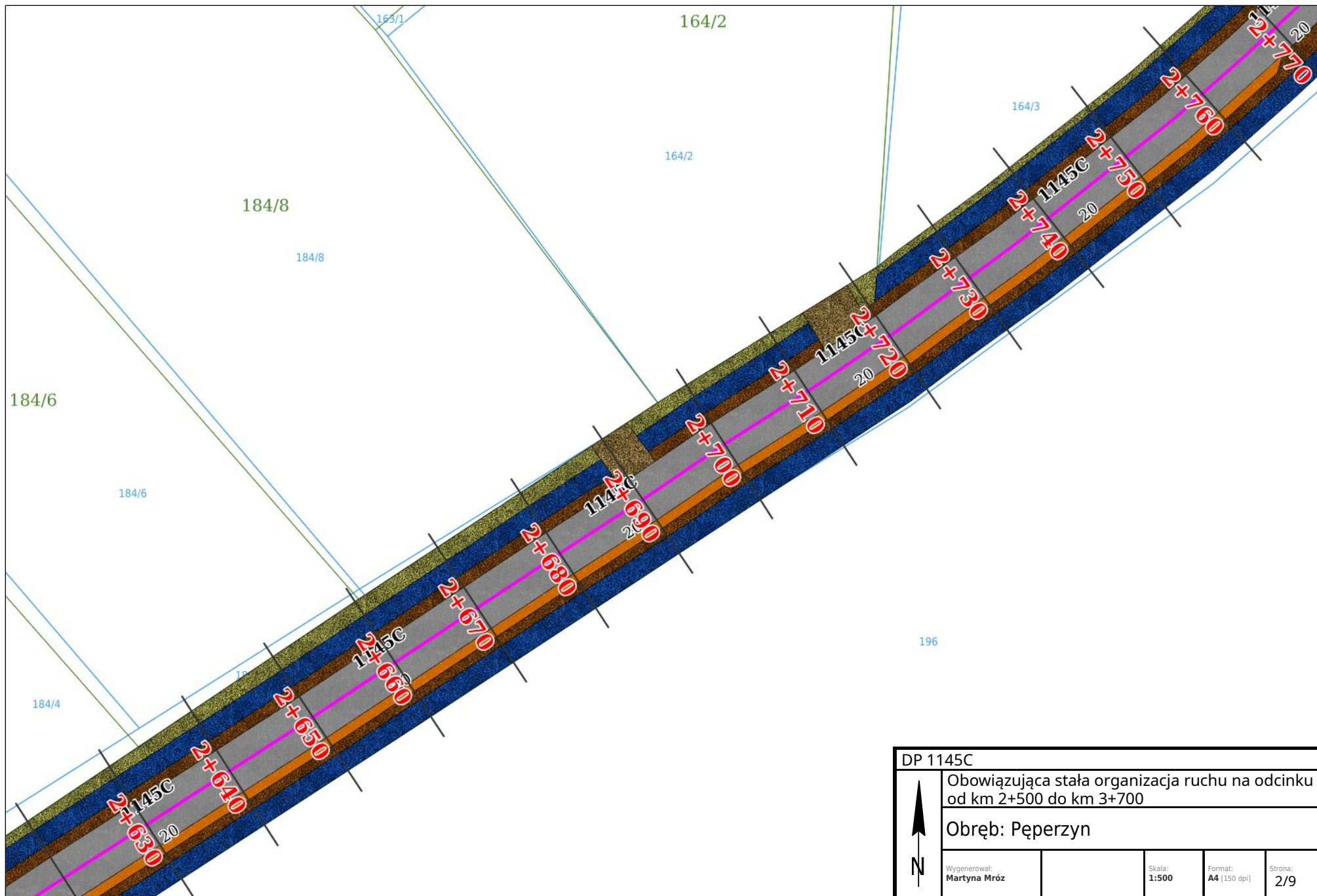




DP 1145C			
Obowiązująca stała organizacja ruchu na odcinku od km 2+500 do km 3+700			
Obręb: Peperzyn			
Wygenerował: Martyna Mróz		Skala: 1:500	Format: A4 (150 dpi)
			Strona: 1/9



DP 1145C			
Obowiązująca stała organizacja ruchu na odcinku od km 2+500 do km 3+700			
Obręb: Pęperzyn			
 N	Wygenerował: Martyna Mróz	Skala: 1:500	Format: A4 (150 dpi)
			Strona: 2/9





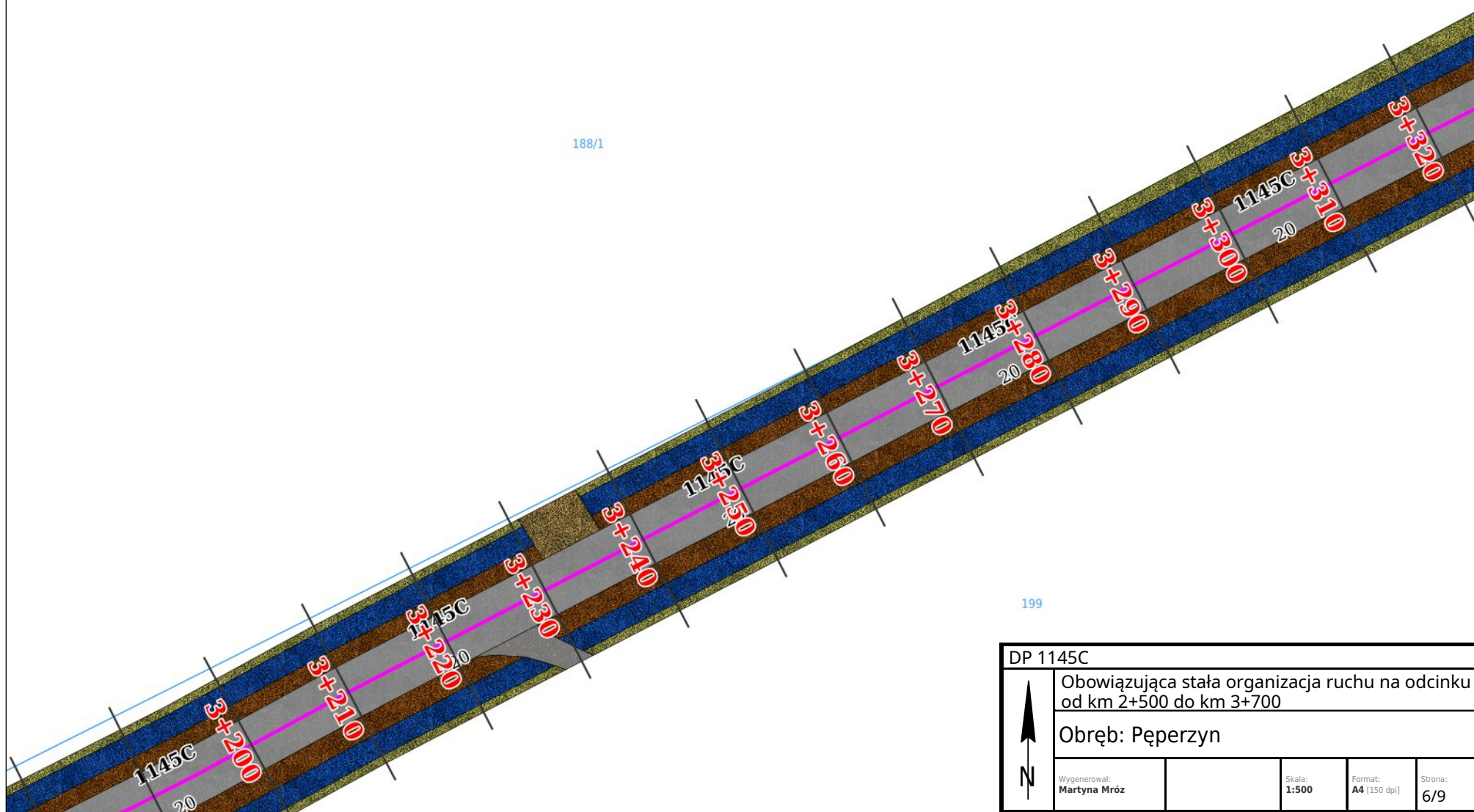
DP 1145C			
Obowiązująca stała organizacja ruchu na odcinku od km 2+500 do km 3+700			
Obręb: Pęperzyn			
 N	Wygenerował: Martyna Mróz	Skala: 1:500	Format: A4 (150 dpi)
			Strona: 3/9








188/1

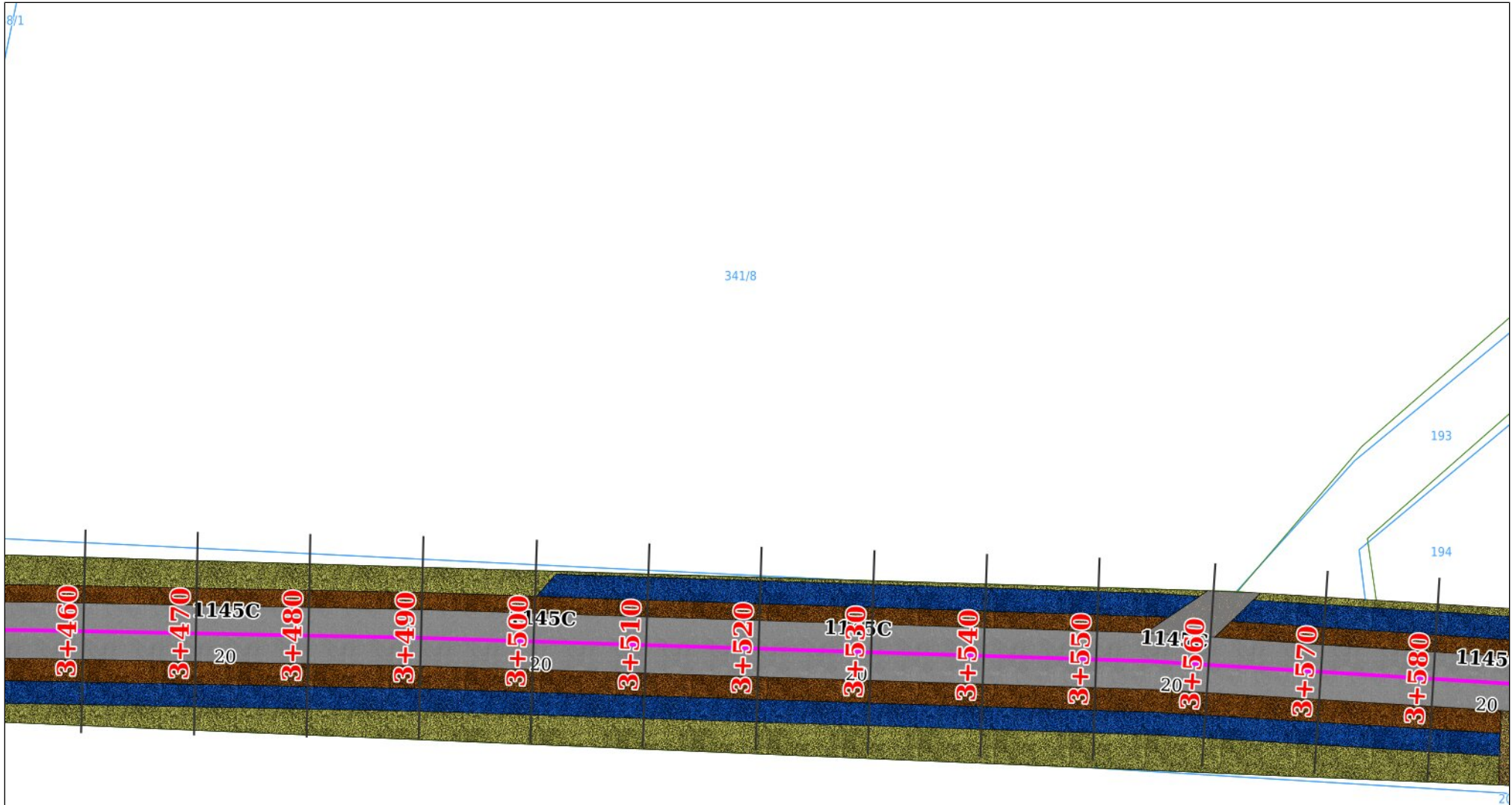


199

DP 1145C			
Obowiązująca stała organizacja ruchu na odcinku od km 2+500 do km 3+700			
Obręb: Pęperzyn			
N	Wygenerował: Martyna Mróz	Skala: 1:500	Format: A4 (150 dpi)
			Strona: 6/9

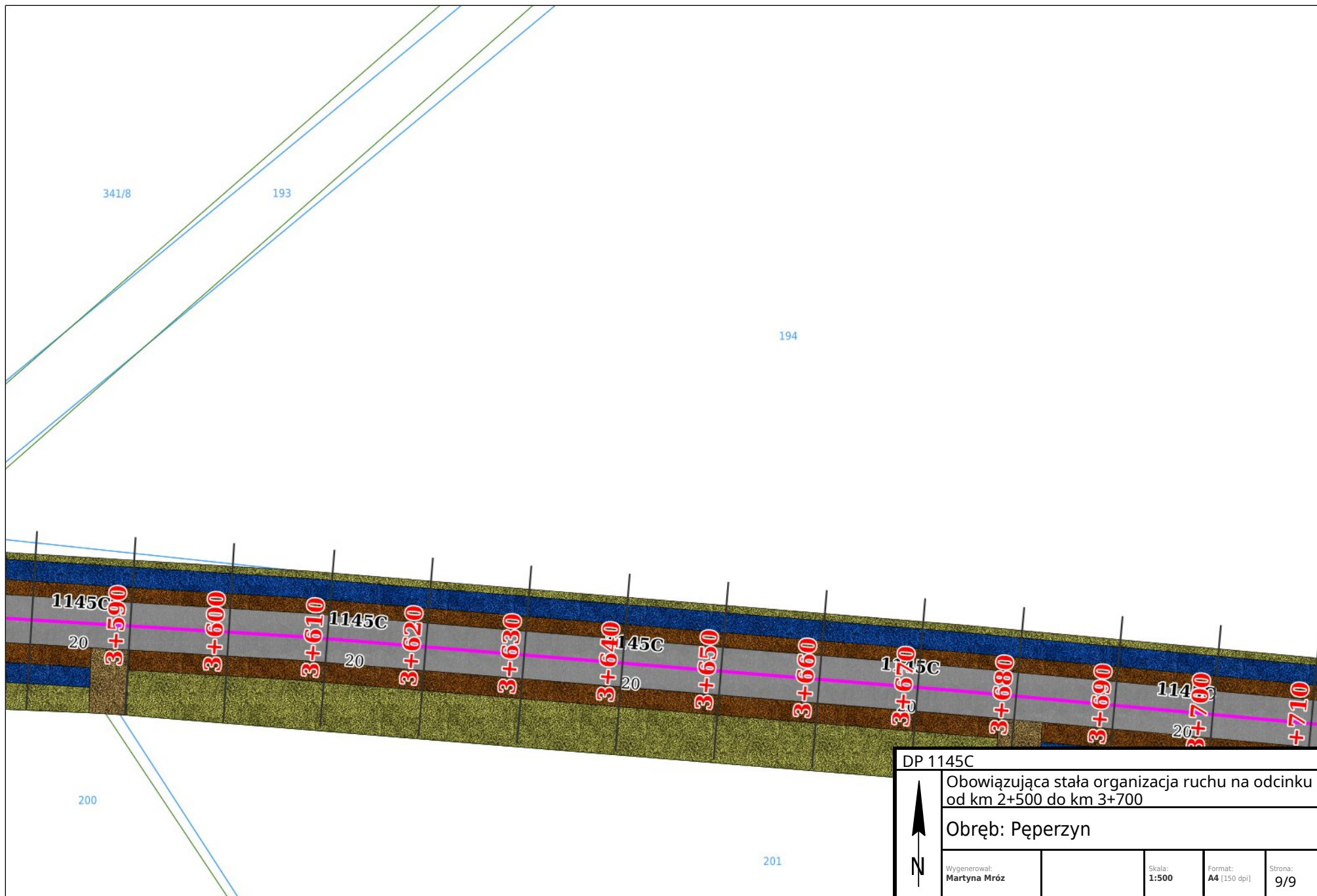


DP 1145C			
Obowiązująca stała organizacja ruchu na odcinku od km 2+500 do km 3+700			
Obręb: Pęperzyn			
 N	Wygenerował: Martyna Mróz	Skala: 1:500	Format: A4 [150 dpi]
			Strona: 7/9



DP 1145C			
Obowiązująca stała organizacja ruchu na odcinku od km 2+500 do km 3+700			
Obręb: Pęperzyn			
	Wygenerował: Martyna Mróz	Skala: 1:500	Format: A4 (150 dpi)
			Strona: 8/9





DP 1145C			
Obowiązująca stała organizacja ruchu na odcinku od km 2+500 do km 3+700			
Obręb: Pęperzyn			
Wygenerował: Martyna Mróz		Skala: 1:500	Format: A4 [150 dpi]
			Strona: 9/9