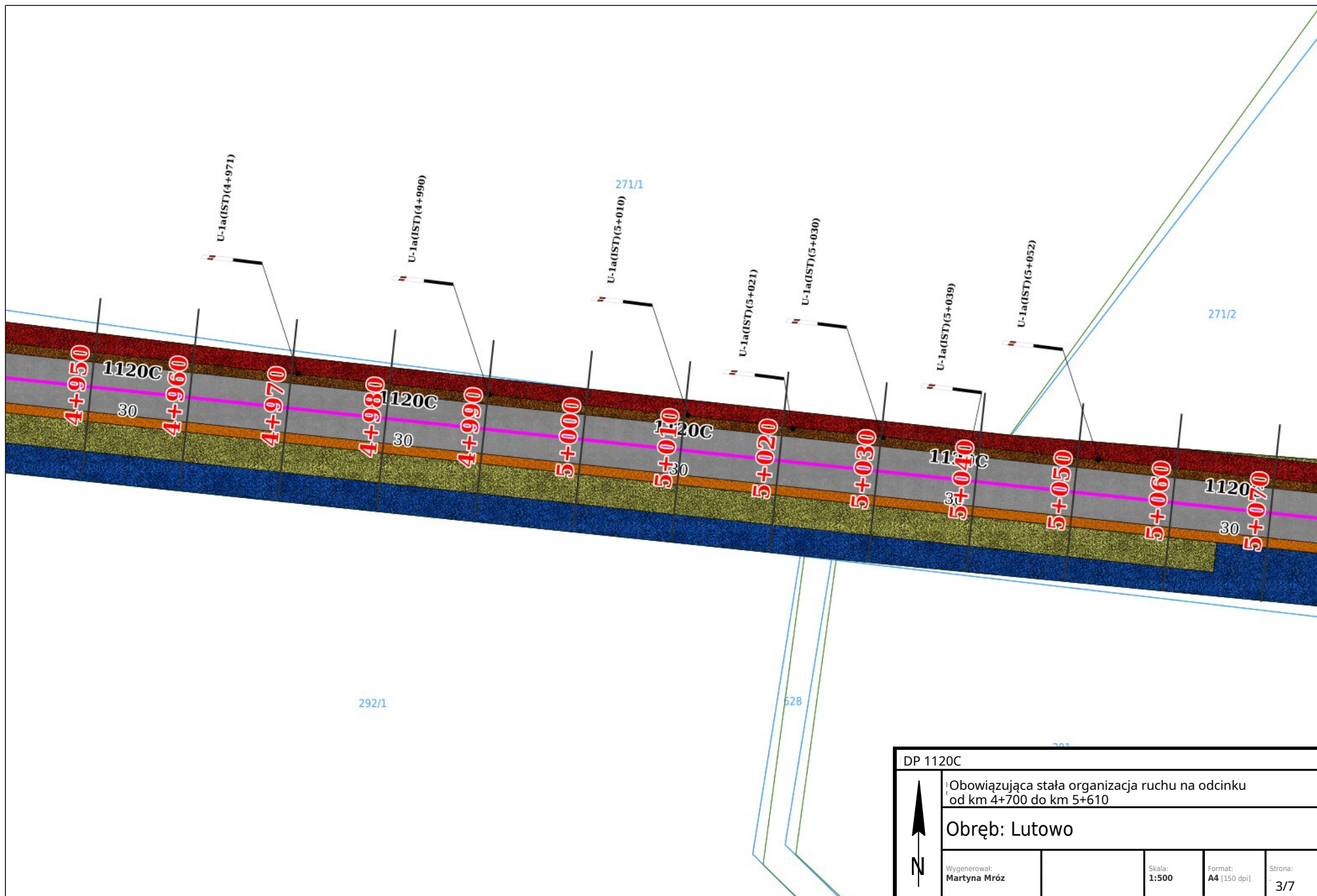
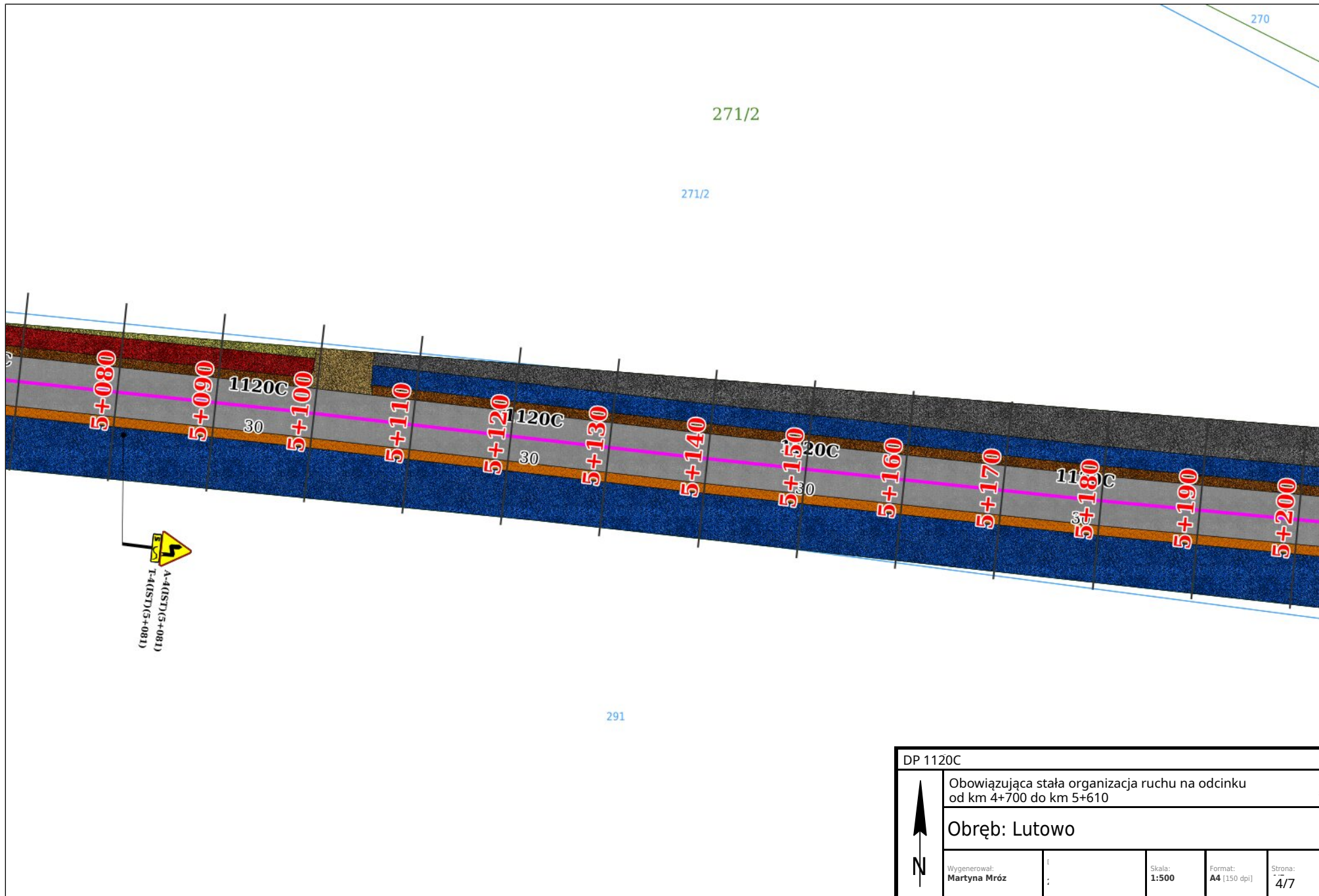


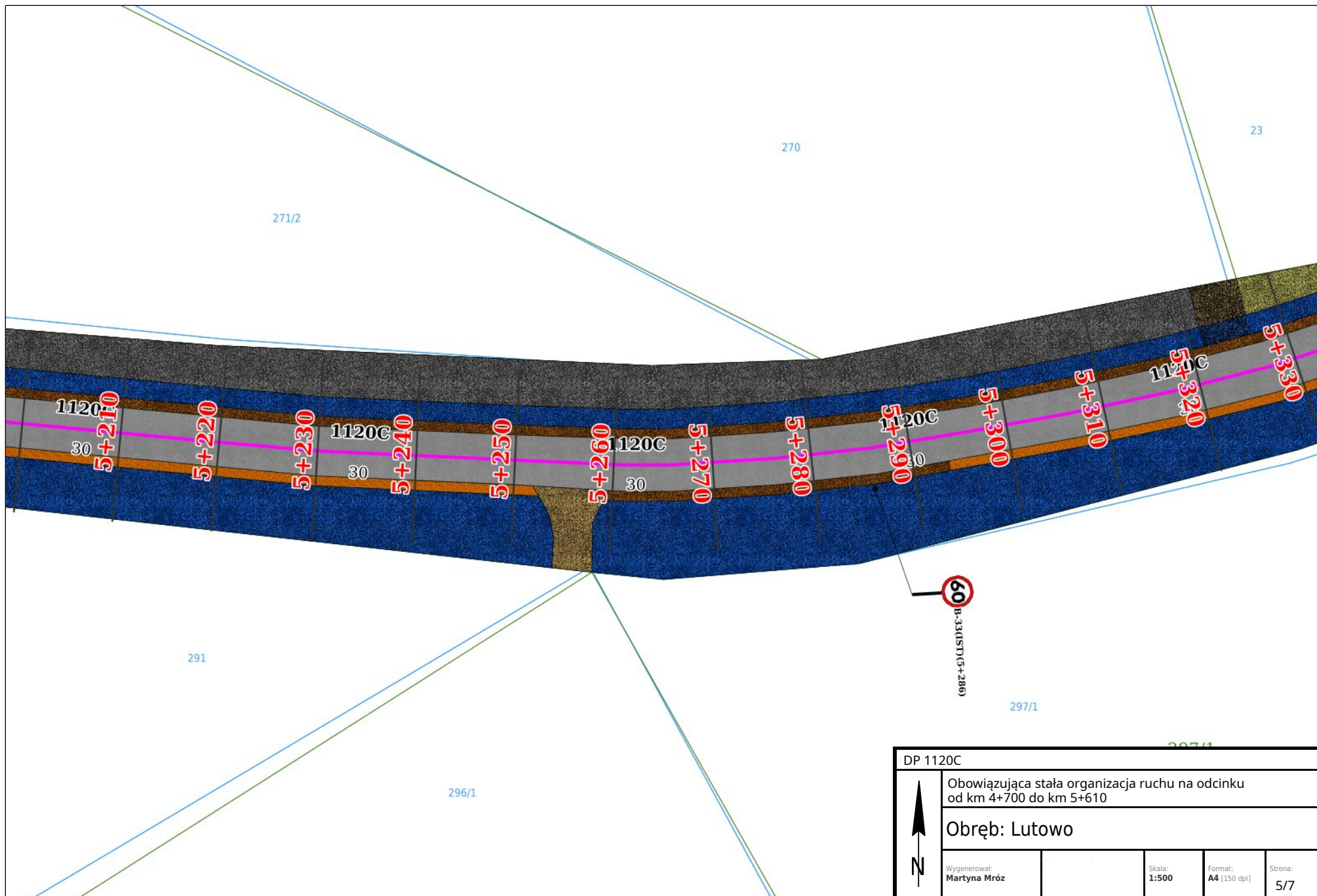
DP 1120C			
Obowiązująca stała organizacja ruchu na odcinku od km 4+700 do km 5+610			
Obręb: Lutowo			
	Wygenerował: Martyna Mróz	Skala: 1:500	Format: A4 (150 dpi)
			Strona: 2/7






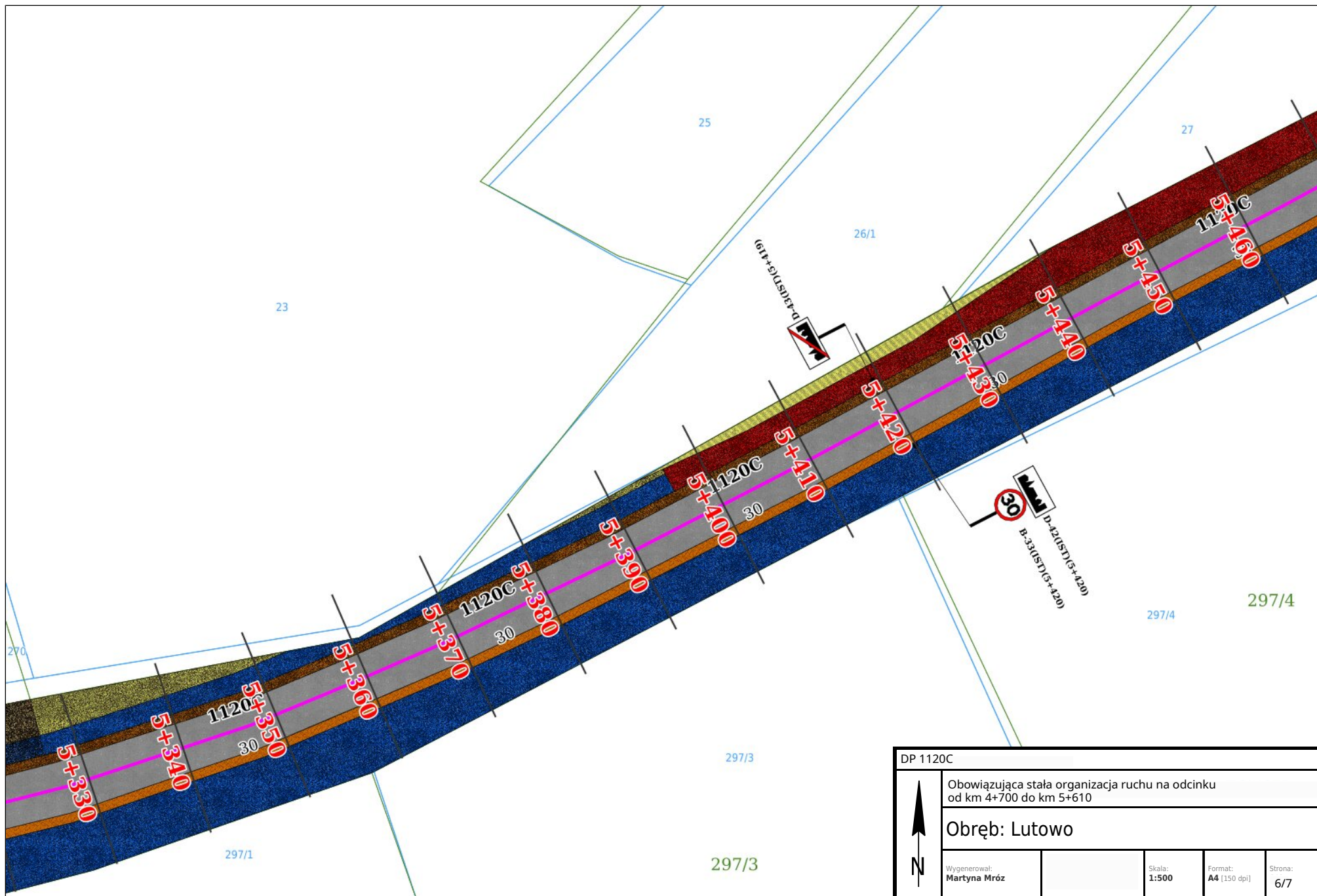


DP 1120C			
Obowiązująca stała organizacja ruchu na odcinku od km 4+700 do km 5+610			
Obręb: Lutowo			
Wygenerował: Martyna Mróz		Skala: 1:500	Format: A4 (150 dpi)
			Strona: 4/7

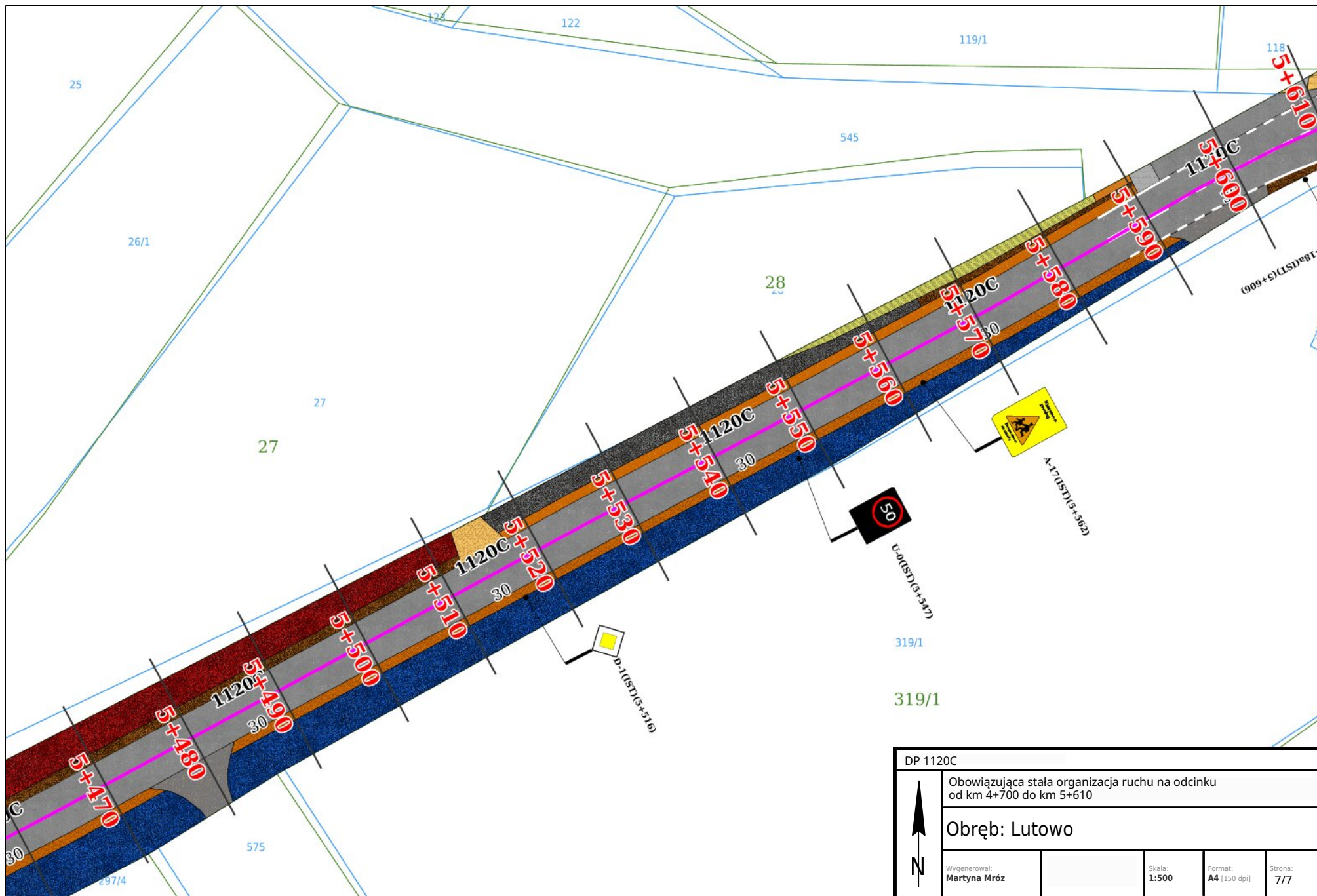


DP 1120C			
Obowiązująca stała organizacja ruchu na odcinku od km 4+700 do km 5+610			
Obręb: Lutowo			
 Wygenerował: Martyna Mróz	Skala: 1:500	Format: A4 [150 dpi]	Strona: 5/7





DP 1120C			
Obowiązująca stała organizacja ruchu na odcinku od km 4+700 do km 5+610			
Obręb: Lutowo			
Wygenerował: Martyna Mróz		Skala: 1:500	Format: A4 (150 dpi)
			Strona: 6/7



DP 1120C			
Obowiązująca stała organizacja ruchu na odcinku od km 4+700 do km 5+610			
Obręb: Lutowo			
Wygenerował: Martyna Mróz		Skala: 1:500	Format: A4 (150 dpi)
			Strona: 7/7