
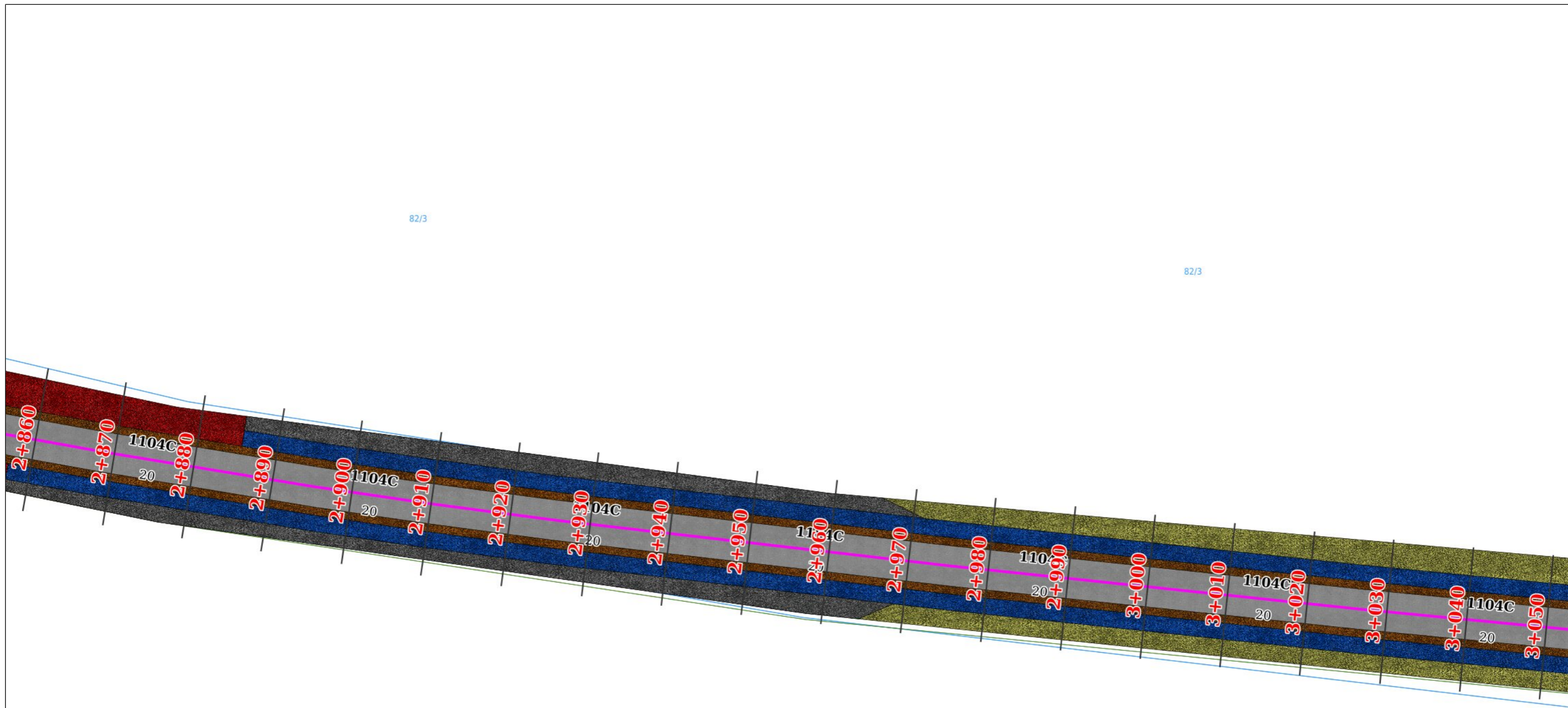


87/1				
DP 1104C				
Obowiązująca stała organizacja ruchu na odcinku od km 2+670 do km 4+300				
Obręb: Witkowo				
 N	Wygenerował:		Skala:	Strona:
	Martyna Mróz		1:500	A3 [150 dpi] 1/8




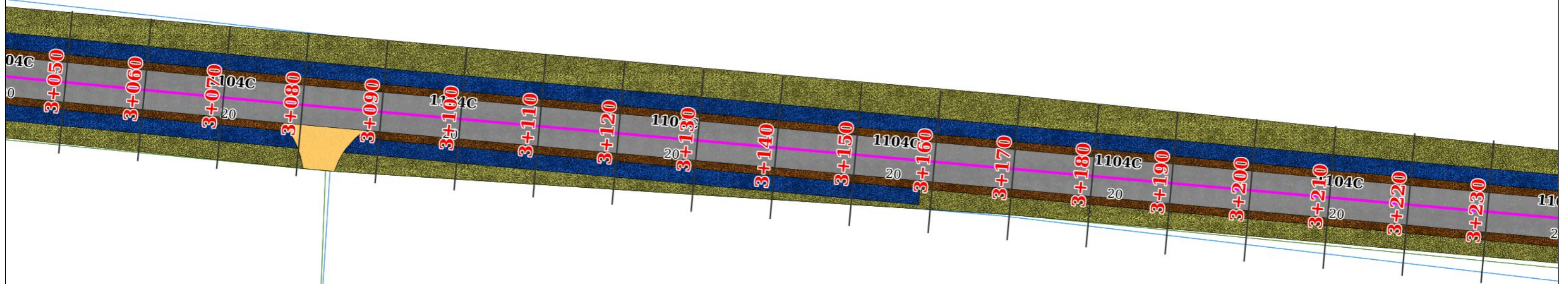
82/3

82/3

87/1

87/1

DP 1104C				
Obowiązująca stała organizacja ruchu na odcinku od km 2+670 do km 4+300				
Obręb: Witkowo				
 N	Wygenerował:		Skala:	Strona:
	Martyna Mróz		1:500	A3 [150 dpi] 2/8




82/3

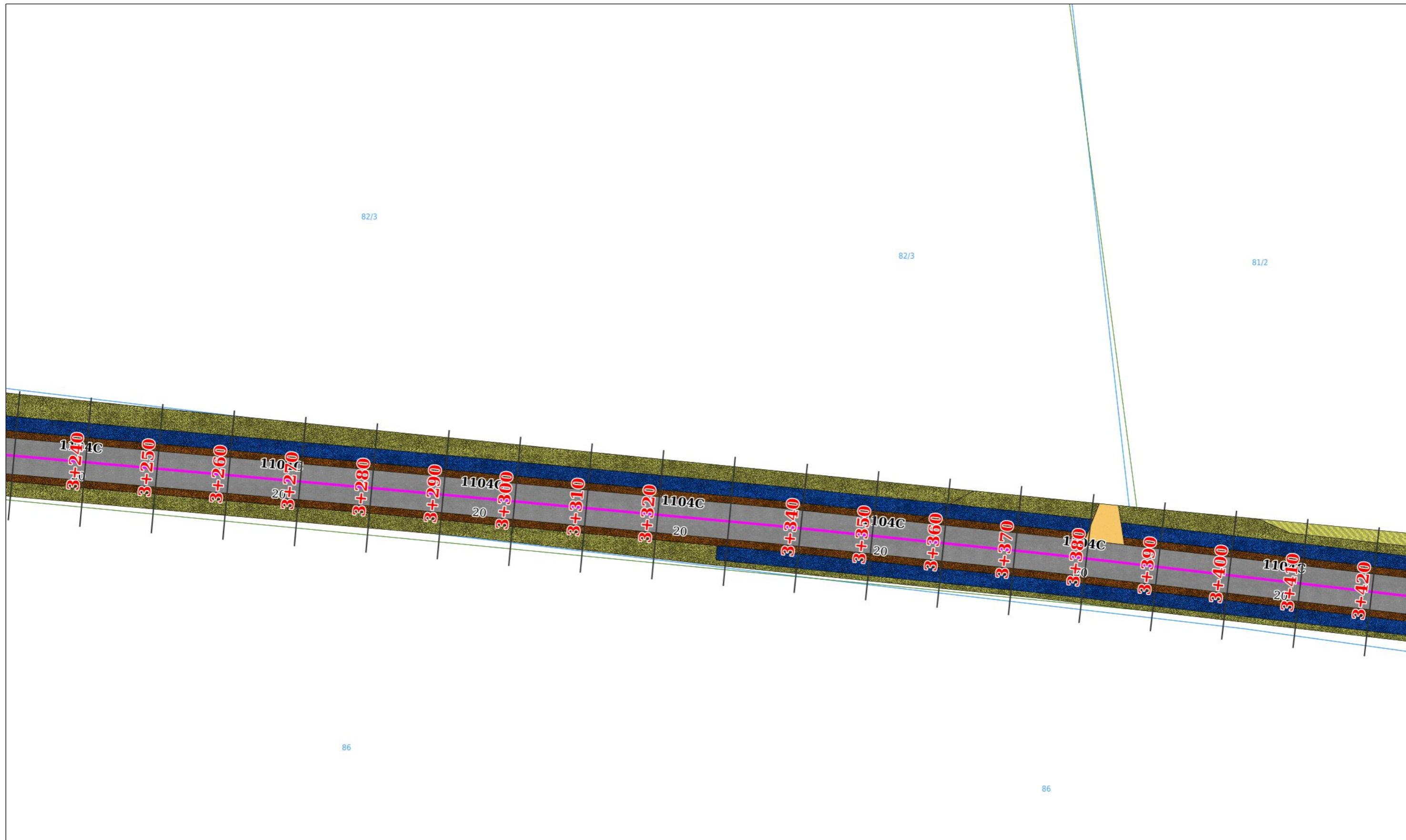
82/3


87/1

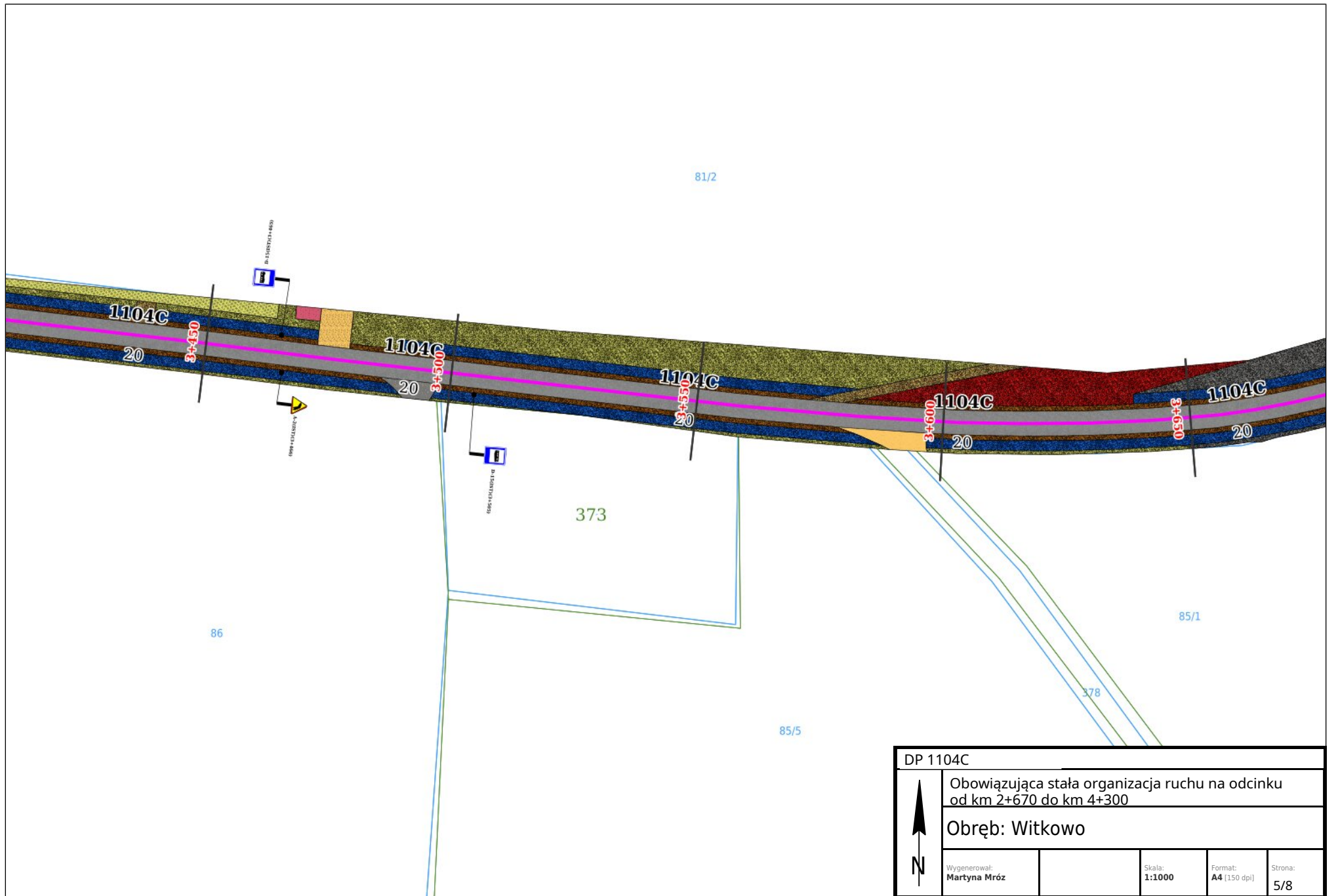
86


86

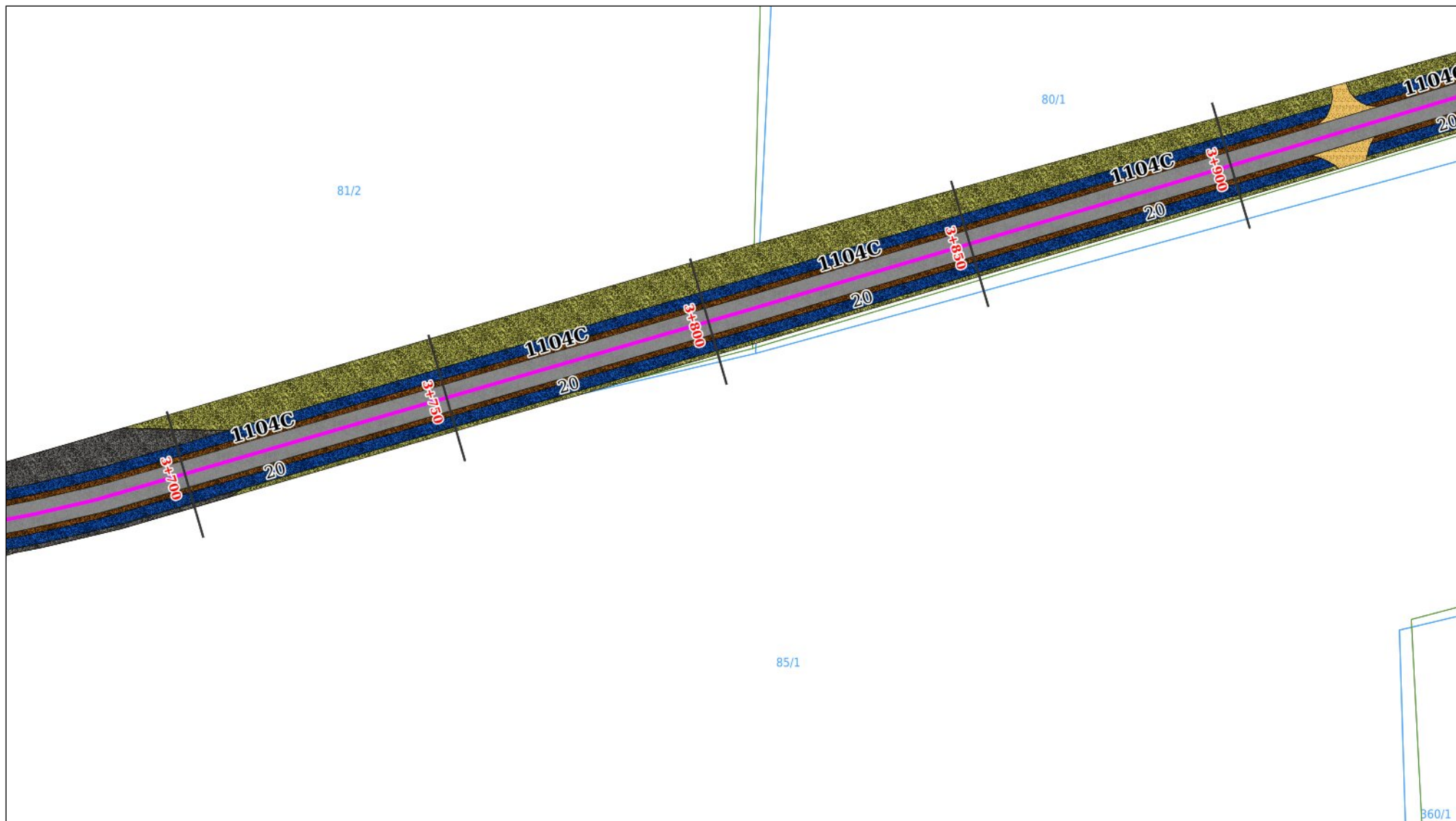
DP 1104C				
Obowiązująca stała organizacja ruchu na odcinku od km 2+670 do km 4+300				
Obręb: Witkowo				
 N	Wygenerował:		Skala:	Strona:
	Martyna Mróz		1:500	A3 [150 dpi] 3/8



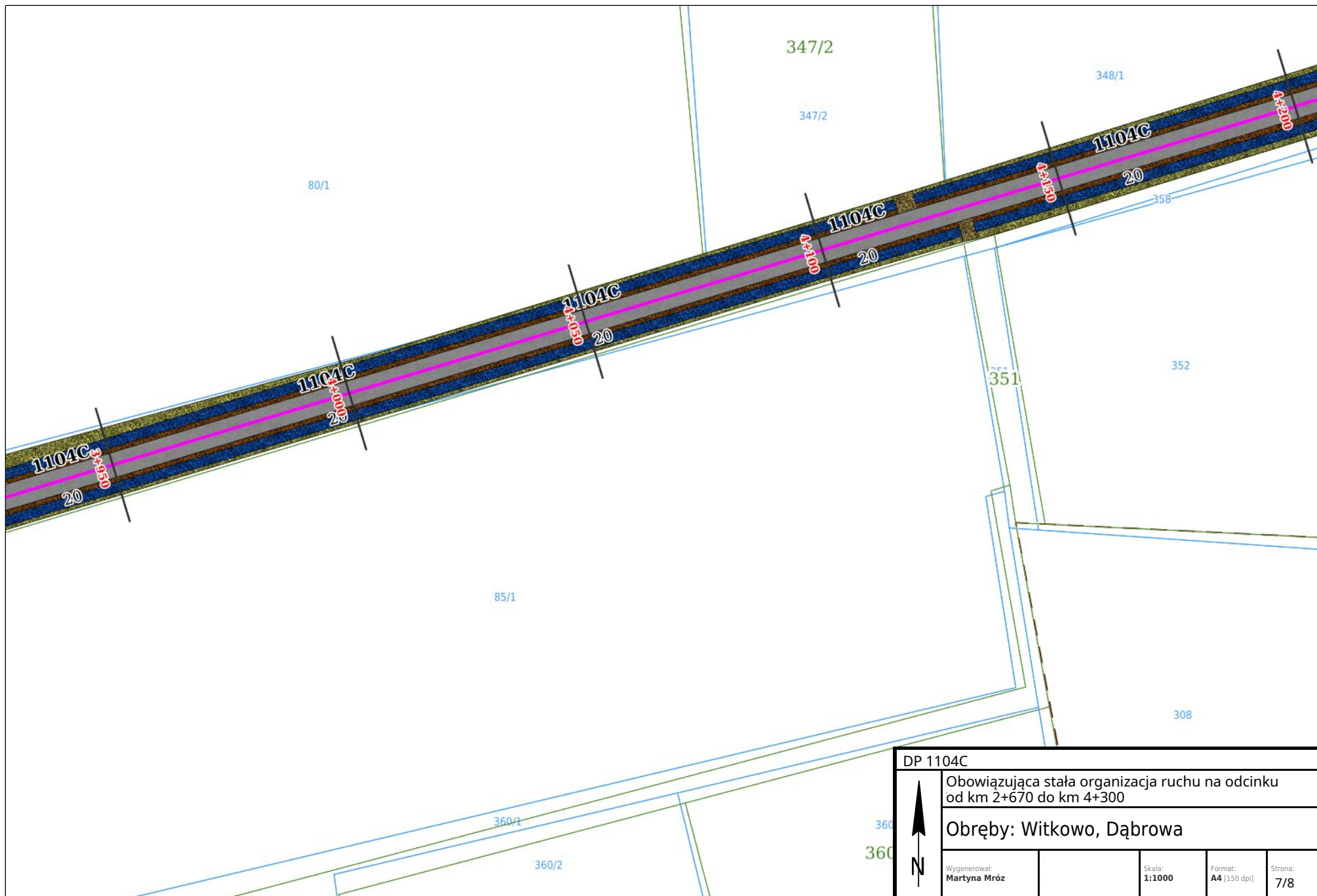
DP 1104C				
Obowiązująca stała organizacja ruchu na odcinku od km 2+670 do km 4+300				
Obręb: Witkowo				
 N	Wygenerował:		Skala:	Strona:
	Martyna Mróz		1:500	4/8
			Format:	
			A3 [150 dpi]	



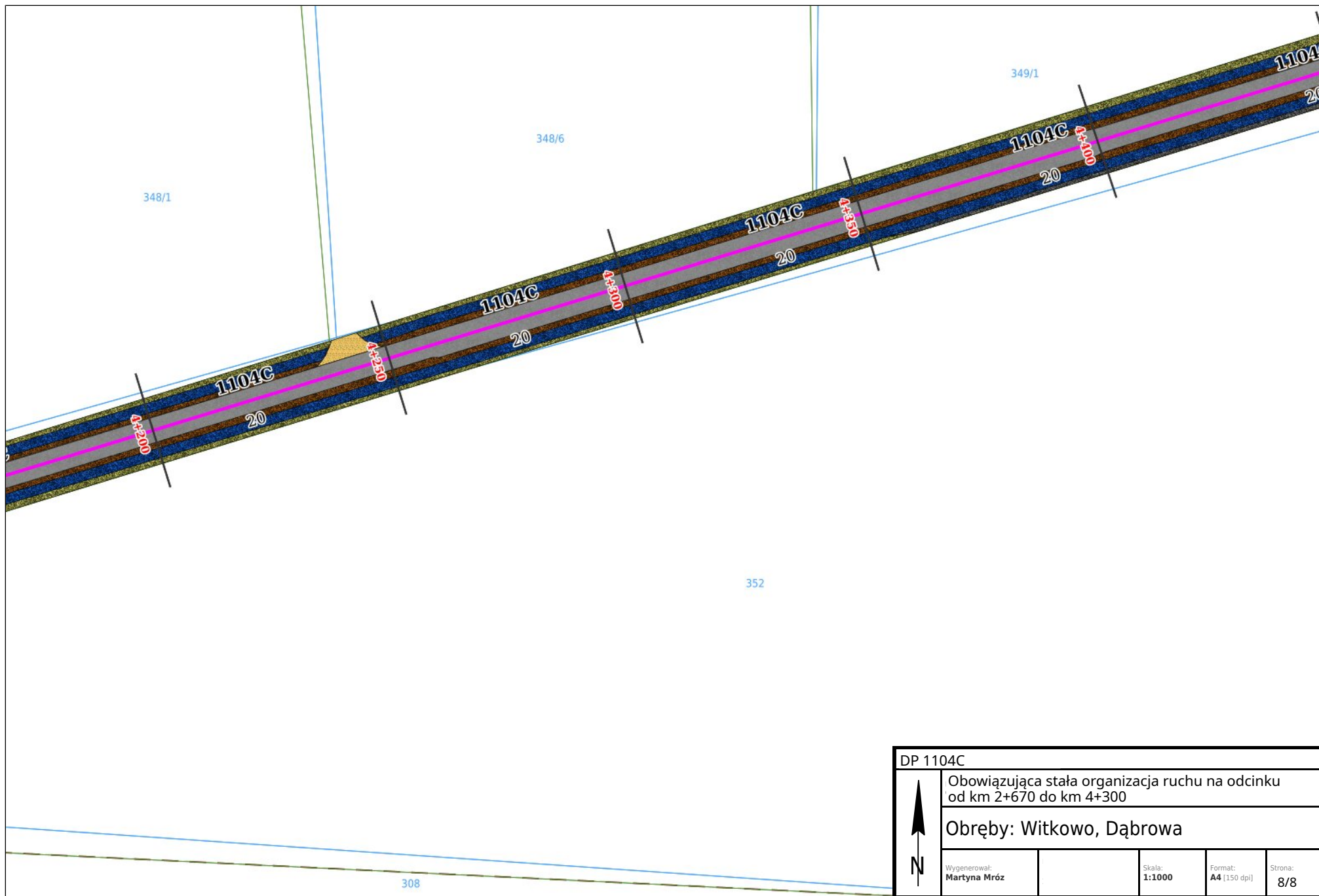
DP 1104C			
Obowiązująca stała organizacja ruchu na odcinku od km 2+670 do km 4+300			
Obręb: Witkowo			
	Wygenerował: Martyna Mróz	Skala: 1:1000	Format: A4 [150 dpi]
			Strona: 5/8



DP 1104C			
	Obowiązująca stała organizacja ruchu na odcinku od km 2+670 do km 4+300		
	Obręb: Witkowo		
Wygenerował: Martyna Mróz		Skala: 1:1000	Format: A4 [150 dpi]
			Strona: 6/8



DP 1104C			
Obowiązująca stała organizacja ruchu na odcinku od km 2+670 do km 4+300			
Obręby: Witkowo, Dąbrowa			
Wygenerował: Martyna Mróz		Skala: 1:1000	Format: A4 [150 dpi]
			Strona: 7/8



DP 1104C			
Obowiązująca stała organizacja ruchu na odcinku od km 2+670 do km 4+300			
Obręby: Witkowo, Dąbrowa			
Wygenerował: Martyna Mróz		Skala: 1:1000	Format: A4 [150 dpi]
			Strona: 8/8