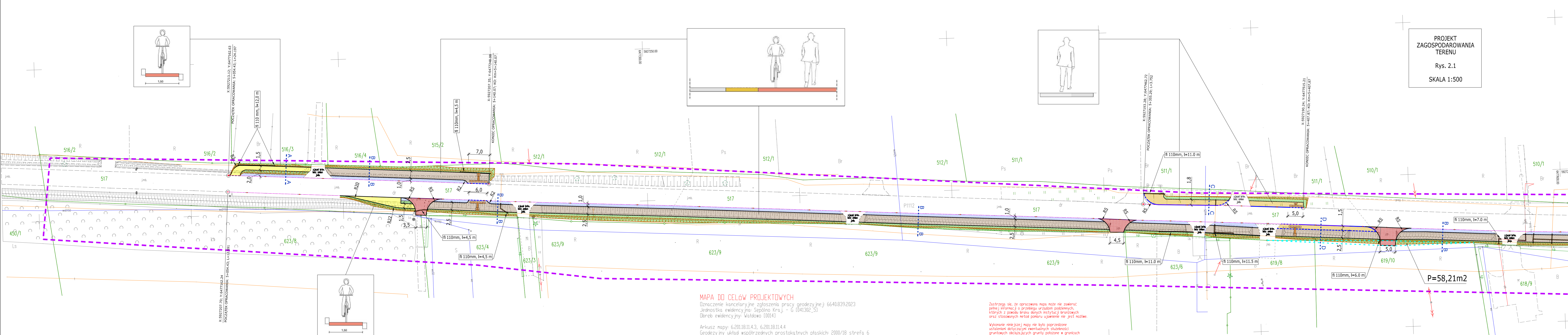


PROJEKT
ZAGOSPODAROWANIA
TERENU

Rys. 2.1

SKALA 1:500



MAPA DO CELÓW PROJEKTOWYCH
 Działanie kancelaryjne zgłoszenia pracy geodezyjnej: 6640.839.2023
 Jednostka ewidencyjna: Sepólno Kraj. - G (041302_5)
 Dział ewidencyjny: Wądołowo 100141

Arkusze mapy: 6.20118.11.4.3, 6.20118.11.4.4
 Geodezyjny układ współrzędnych prostokątnych płaskich: 2000/18 strefa 6
 Geodezyjny układ współrzędnych wysokości: PL - EVRF 2007 - NH
 Działanie granic obszaru, który był przedmiotem aktualizacji:
 Data opracowania mapy: 04.09.2023 r.

Zastrzegam się, że opracowana mapa może nie zawierać
 pełnej informacji o przebiegu urządzeń podziemnych,
 których z powodu braku danych instytucji branżowych
 oraz stosowanych metod pomiaru ujawnienie nie jest możliwe.

Wykonanie niniejszej mapy nie było poprzedzone
 ustaleniami dotyczącymi ewentualnych służebności
 gruntowych obciążających grunty położone w granicach
 projektowanej inwestycji budowlanej.

Symbolem oznaczono punkty osnowy
 geodezyjnej, które podlegają ochronie. Zgodnie
 z art. 48 ust. 1, pkt 3 ustawy z dnia 17 maja
 1989 r. - Prawo geodezyjne i kartograficzne (Dz.
 U. z 2019 r., poz. 520), kto niszczy,
 uszkodza i przemieszcza znaki geodezyjne
 podlega karze grzywny.

Mapę sporządził: geodeta Artur Strzyżyski

Kierownik roboty geodeta uprawniony Jarosław Fabia
 (nr upr. zawod. 13771)

Artur Strzyżyski
 GEODETA



USŁUGI GEODEZYJNE
Jarosław Fabia
 NIP 555-116-65-03
 ul. Kościuszki 16, 89-400 Sepólno Kraj.
 tel. (052) 388 25 23, kom. 0606 277 945
 tel. dom. (052) 388 51 43

LEGENDA

- | | | |
|----------------------------------------------------|-----------------------------------------------------------|----------------------------------------------------------------------|
| Ścieżka pieszo-rowerowa - beton asfaltowy | Ścieżka pieszo-rowerowa - beton asfaltowy kolorowy | Krawężniki uliczne/obrzeża - betonowe |
| Ścieżka rowerowa jednokierunkowa - beton asfaltowy | Ścieżka rowerowa dwukierunkowa - beton asfaltowy kolorowy | Oporniki - betonowe |
| Zjazdy do posesji - beton asfaltowy | Pobocze gruntowe ulepszone kruszywem | Powierzchnia fakturowana - płyta chodnikowa typ "bąbelkowy/guzikowy" |
| Zjazdy do posesji - polbruk kolorowy | Projektowane skarpy wykupu/nasypu | Powierzchnia fakturowana - płyta chodnikowa typ "ryflowany" |
| Zatoka autobusowa - polbruk szary | Humus obsiany trawą | |
| Chodnik - polbruk szary | Proponowana nowa granica pasa drogowego | |

Investor:	Zarząd Drógowy w Sepólnie Krajejskim ul. Koronowska 5 89-400 Sepólno Kraj.	Nr rys.:	2.1
Objekt:	Budowa drogi dla pieszych i rowerów w ciągu DP 1112C relacji Trzciany-Wądołowo-Gostycyn w m. Wądołowo.	Data:	grudzień 2023
Skala:	1:500	Stadium:	proj. budowl.
Projektant BD:	mgr inż. Dariusz Kędzióra uprawnienia budowlane nr KUP/0122/P000/10 do projektowania bez ograniczeń w specjalności drogowej w zakresie dróg	Temat:	PROJEKT ZAGOSPODAROWANIA TERENU
		Branża:	drogi

LEGENDA

	Ściezka pieszo-rowerowa – beton asfaltowy		Ściezka pieszo-rowerowa – beton asfaltowy kolorowy		Krawężniki uliczne/obrzeża – betonowe
	Ściezka rowerowa jednokierunkowa – beton asfaltowy		Ściezka rowerowa dwukierunkowa – beton asfaltowy kolorowy		Oporniki – betonowe
	Zjazdy do posesji – beton asfaltowy		Pobocze gruntowe ulepszone kruszywem		Powierzchnia fakturowana – płyta chodnikowa typ "bąbelkowy/guzikowy"
	Zjazdy do posesji – polbruk kolorowy		Projektowane skopy wykopu/nasypu		Powierzchnia fakturowana – płyta chodnikowa typ "ryflowany"
	Zatoka autobusowa – polbruk szary		Humus obsiany trawą		
	Chodnik – polbruk szary		Proponowana nowa granica pasa drogowego		

MAPA DO CELÓW PROJEKTOWYCH

Opis: Działanie kancelaryjne zgłoszenia pracy geodezyjnej: 6640.839.2023
 Jednostka ewidencyjna: Sępólno Kraj. – G (041302_5)
 Długość ewidencyjna: Wąldowo (0014)
 Arkusz mapy: 6.201.18.11.4.3, 6.201.18.11.4.4
 Geodezyjny układ współrzędnych prostokątnych płaskich: 2000/18 strefa 6
 Geodezyjny układ współrzędnych wysokości PL- EVRF 2007- NH
 Oznaczenie granic obszaru, który był przedmiotem aktualizacji: - - - - -
 Data opracowania mapy: 04.09.2023 r.

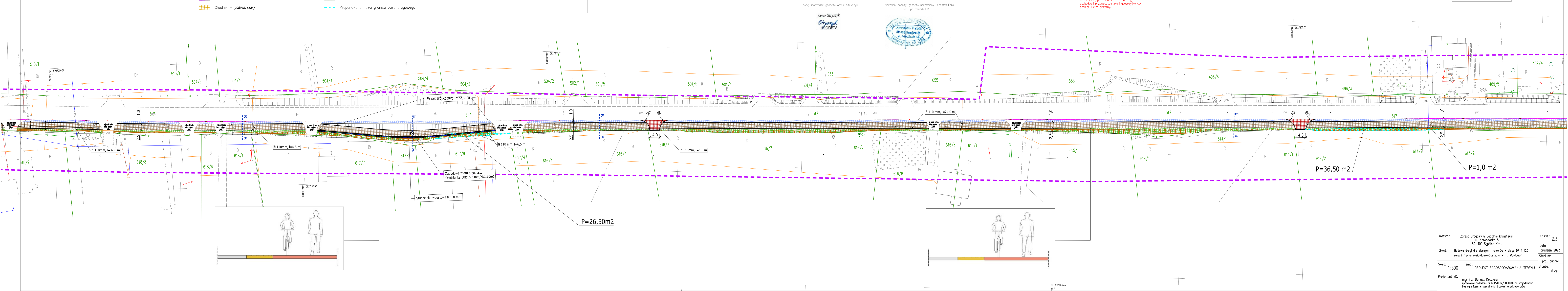
USŁUGI GEODEZYJNE
Jarosław Fabia
 NIP 555-116-65-03
 ul. Kościuszki 16, 89-400 Sępólno Kraj.
 tel. (052) 388 25 23, kom. 0606 277 945
 tel. dom. (052) 388 51 43

Zastrzegam, że opracowana mapa może nie zawierać pełnej informacji o przebiegu urządzeń podziemnych, których z powodu braku danych historycznych oraz stosowanych metod pomiaru ujawnienie nie jest możliwe.

Wykonanie niniejszej mapy nie było poprzedzone ustaleniami dotyczącymi ewentualnych służebności gruntowych obciążających grunty położone w granicach projektowanej inwestycji budowlanej.

Symbolem oznaczono punkty osnowy geodezyjnej, które podlegają ochronie zgodnie z art. 48 ust. 1, pkt 3 ustawy z dnia 17 maja 1989 r. - Prawo geodezyjne i kartograficzne (Dz. U. z 2005 r., poz. 520), kto (s) niszczy, uszkadza i przemieszcza znaki geodezyjne (...) podlega karze grzywny.

PROJEKT ZAGOSPODAROWANIA TERENU
 Rys. 2.2
 SKALA 1:500



Investor:	Zarząd Drógowy w Sępólnie Krajeńskim ul. Koronowska 5 89-400 Sępólno Kraj.	Nr rys.:	2.3
Objekt:	Budowa drogi dla pieszych i rowerów w ciągu DP 112C relacji Trzciany-Wąldowo-Gostycyn w m. Wąldowo.	Data:	grudzień 2023
Skala:	1:500	Temat:	PROJEKT ZAGOSPODAROWANIA TERENU
Projektant BD:	mgr inż. Dariusz Kędzióra uprawnienia budowlane nr KUB/0122/P000/10 do projektowania bez ograniczeń w specjalności drogowej w zakresie dróg	Stadium:	proj. budowl.
		Branża:	drogi

LEGENDA

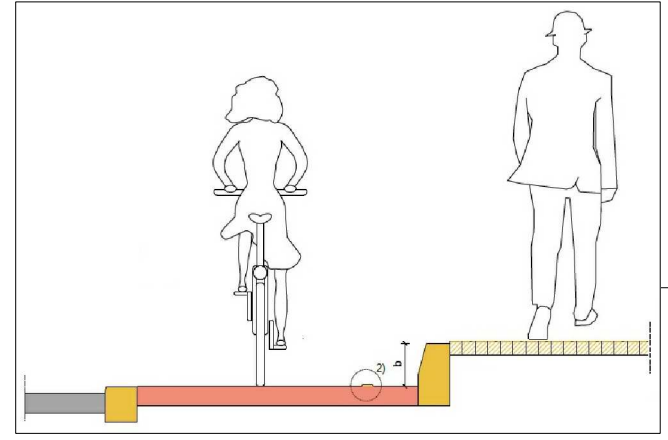
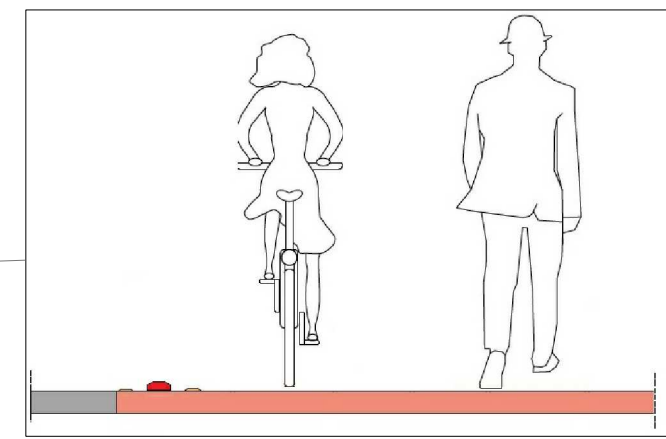
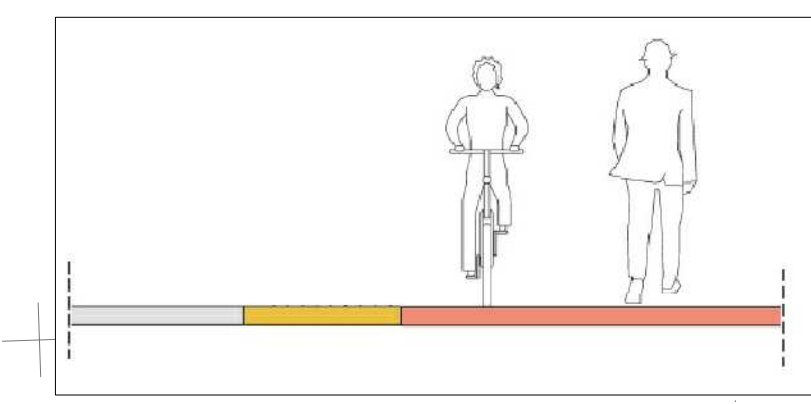
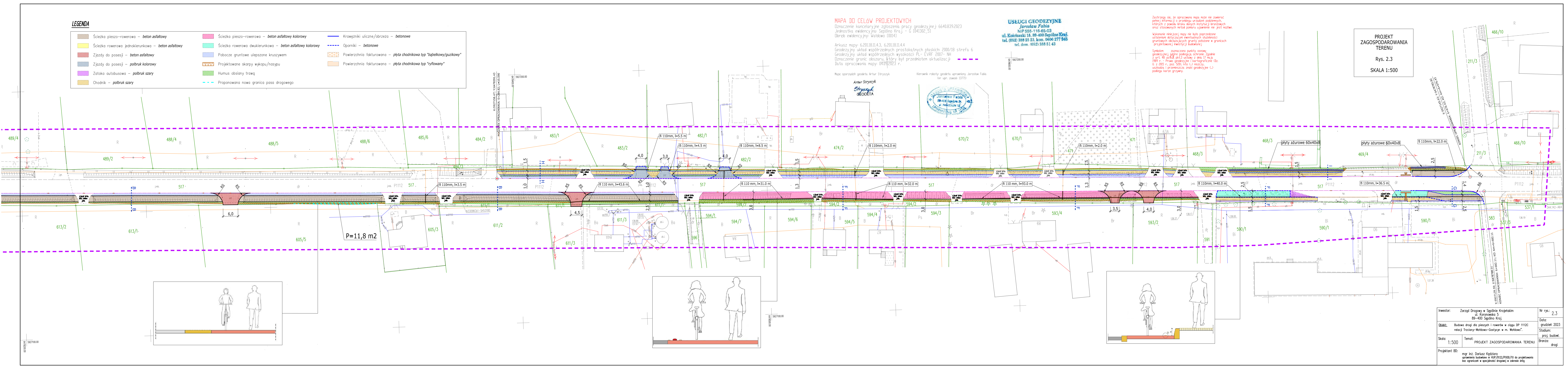
- Sciezka pieszo-rowerowa – beton asfaltowy
- Sciezka rowerowa jednokierunkowa – beton asfaltowy
- Zjazdy do posesji – beton asfaltowy
- Zjazdy do posesji – palbruk kolorowy
- Zatoka autobusowa – palbruk szary
- Chodnik – palbruk szary
- Sciezka pieszo-rowerowa – beton asfaltowy kolorowy
- Sciezka rowerowa dwukierunkowa – beton asfaltowy kolorowy
- Pobocze gruntowe ulepszone kruszywem
- Projektowane skarpy wykopu/nasypu
- Humus obsiany trawą
- Proponowana nowa granica pasa drogowego
- Krawężniki uliczne/obrzeza – betonowe
- Oporniki – betonowe
- Powierzchnia fakturowana – płyta chodnikowa typ "bąbelkowy/guzikowy"
- Powierzchnia fakturowana – płyta chodnikowa typ "ryflowany"

MAPA DO CELÓW PROJEKTOWYCH
 Oznaczenie kancelaryjne zgłoszenia pracy geodezyjnej: 6640.839.2023
 Jednostka ewidencyjna: Sępólno Kraj. – G 1041302_5
 Drobń ewidencyjny: Wądatowo 10014
 Arkusz mapy: 6.201.18.11.4.3, 6.201.18.11.4.4
 Geodezyjny układ współrzędnych prostokątnych płaskich: 2000/18 strefa 6
 Geodezyjny układ współrzędnych wysokości: PL-EVRF 2007-NH
 Oznaczenie granic obszaru, który był przedmiotem aktualizacji: - - - - -
 Data opracowania mapy: 04.03.2023 r.

USŁUGI GEODEZYJNE
Jarosław Fabia
 NIP 555-118-65-03
 ul. Kokociński 15, 89-400 Sępólno Kraj.
 tel. (052) 388 25 23, kom. 0606 277 945
 tel. dom. (052) 388 51 43

Zastrzegę się, że opracowana mapa może nie zawierać pełnej informacji o przebiegu urządzeń podziemnych, których z powodu braku danych instytucji branżowych oraz stosowanych metod pomiaru ujawnienie nie jest możliwe.
 Wykonanie niniejszej mapy nie było poprzedzone ustaleniami dotyczącymi ewentualnych służebności gruntowych obciążających granicę położone w granicach projektowanej inwestycji budowlanej.
 Symbolami zaznaczono punkty osnowy geodezyjnej, które podlega ochronie, zgodnie z art. 48 ust. 2 pkt 3 ustawy z dnia 17 maja 1989 r. – Prawo geodezyjne i kartograficzne (Dz. U. z 2015 r., poz. 520, kta. C.) i osoby, uszkodziła i przemieszcza znaki geodezyjne (.) podlega karze grzywny.

PROJEKT ZAGOSPODAROWANIA TERENU
 Rys. 2.3
 SKALA 1:500



Investor:	Zarząd Drógowy w Sępólnie Krajeńskim ul. Koronowska 5 89-400 Sępólno Kraj.	Nr rys.:	2.3
Objekt:	Budowa drogi dla pieszych i rowerów w ciągu DP 112C relacji Trzyciany-Wądatowo-Gostycyn w m. Wądatowo.	Data:	grudzień 2023
Skala:	1:500	Temat:	PROJEKT ZAGOSPODAROWANIA TERENU
Projektant BD:	mgr inż. Dariusz Kędzióra uprawnienia budowlane nr KUB/0122/P000/10 do projektowania bez ograniczeń w specjalności drogowej w zakresie dróg	Stadium:	proj. budowl.
		Branża:	drogi