

MAPA DO CELÓW PROJEKTOWYCH

skala 1:500

Sekcje mapy: 6.202.16.10.4.1, 6.202.16.10.4.2, 6.202.16.10.4.3, 6.202.16.10.4.4, 6.202.16.15.2.1
Oznaczenie kancelaryjne zgłoszenia pracy geodezyjnej: ID.6640.1278.2020

Miejscowość: PŁOCICZ
Jednostka ewidencyjna: 041301_5 KAMIEŃ KRAJEŃSKI
Obręb ewidencyjny: 041301_5.0010 PŁOCICZ
Geodezyjny ukł. - płaskich prostokątnych "2000" południk 18
współrzędnych - wysokościowy: Kronstadt 60
Data wykonania 07.12.2020r.

Oznaczenie granic obszaru, który był przedmiotem aktualizacji

Wykonawca: Podpis geodety uprawnionego:

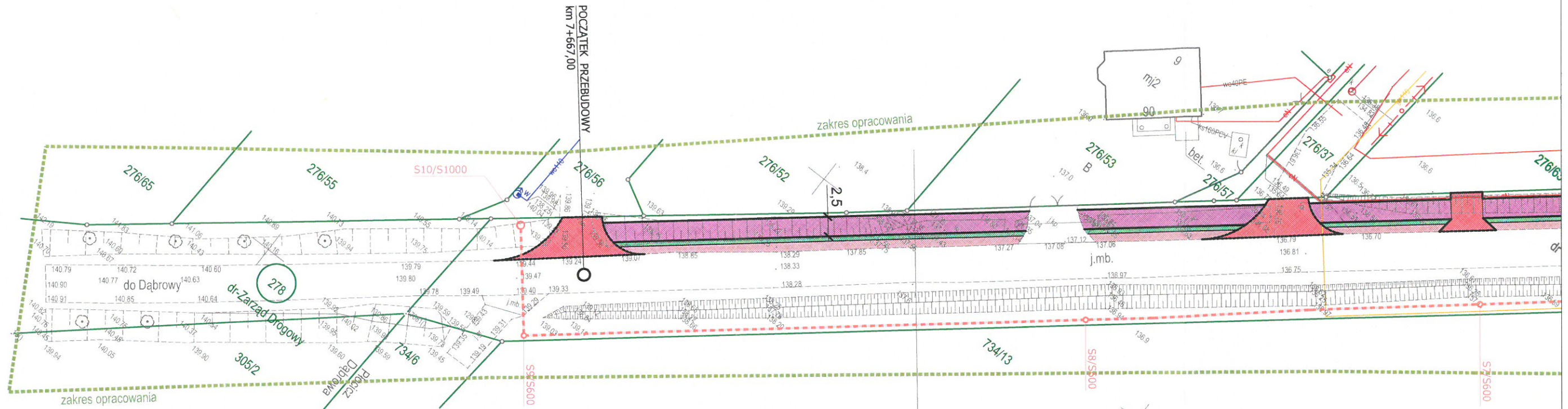
Jestem świadomy odpowiedzialności karnej za składanie fałszywych oświadczeń. Oświadczam, że praca geodezyjna zlecona u Starosty Sepolińskiego pod identyfikatorem GN.6640.1278.2020, wykonana przez: USŁUGI GEODEZYJNE "GEOEG" GRZEGORZ KWIECINSKI, pod kierownictwem geodety uprawnionego: KABELAK GRAZYNA (14459 - zakres 1,2) otrzymała pozytywny wynik weryfikacji dnia 09.12.2020r. nr 6640.1278.2020_4460 oraz identyfikator materialny zasobu P.0413.2020.1170

Wykonanie niniejszej mapy nie było poprzedzone ustaleniami dotyczącymi ewentualnych służebności gruntowych obciążających grunty położone w granicach projektowanej inwestycji budowlanej. Zastrzegam się, że opracowana mapa może nie zawierać pełnej informacji o przebiegu urządzeń podziemnych, których z powodu braku danych instytucji branżowych oraz stosowanych metod pomiaru ujawnienie nie jest możliwe.

PROJEKT ZAGOSPODAROWANIA TERENU

RYS. UZG. V-I

SKALA 1:500



Zakład Gospodarki Komunalnej i Mieszkanłowej w Kamieniu Krajeńskim Sp. z o.o.
ul. Strzelecka 16, 89-430 Kamień Krajeński
tel. 52 388 70 65, fax. 52 388 70 65
NIP 5040013477, KRS 0000234166, REGON 340035950

Uzgodnienie nr 11/2021
Kamień Kraj. 14.03.2021
Uzgodniono bez uwag / z uwagami branżę / wodociągową / i / kanalizacyjną

OBUDOWA ZASAD I SKRYNKI REWOLUCYJNYCH DO PRZECIĄGU PROJEKTU PRZEBUDOWY DROGI

Ustala się dwumetrową strefę ochronną z każdej strony uzbrojenia wod-kan, które należy lokalizować we własnym zakresie. W strefie ochronnej prace należy prowadzić ręcznie. O planowanym rozpoczęciu robót należy powiadomić ZGKiM w Kamieniu Kraj. z zachowaniem 7 dniowego wyprzedzenia. Uzgodnienie jest ważne / na podstawie / w terminie

PREZES ZARZĄDU
Łukasz Krawczyk

LEGENDA

- Ścieżka pieszorowerowa - kostka betonowa kolor czerwony
- Ścieżka rowerowa - kostka betonowa kolor czerwony
- Chodnik - kostka betonowa kolor szary
- Zjazdy - kostka betonowa kolor grafitowy
- Pobocza - umocnione kruszywem
- Pasy zieleni
- Ściek korytkowy
- Przykanalik fi 160 mm
- Studzienka wpustowa fi 500 mm
- Projektowany kanał technologiczny

Investor:	Zarząd Drogowy w Sepólnie Krajeńskim ul. Koronowska 5 89-400 Sepólna Krajeńska	Nr rys.:	V-I
Objekt:	Przebudowa drogi publicznej kategorii powiatowej nr 1105C relacji Dąbrowa-Kamień Kraj. na odc. o dł. 0,394 km liczącym parciejzy km 7+667,00 a km 8+061,00 w zakresie budowy ścieżki pieszorowerowej, zjazdów na przyległe posesje i kanału technologicznego.	Data:	lutym 2021
Skala:	1:500	Stadium:	uzgodnienia
Projektant:	mgr inż. Dariusz Kędziara uprawnienie budowlane nr KLP/0122/P000/10 do projektowania bez ograniczeń w specjalności drogowej w zakresie dróg	Branża:	drogowa
Projektant BT:	mgr inż. Wiesław Szymatczak uprawnienie budowlane 0757/97/00 do projektowania w budowl. telekom. w specj.: linie, instalacje i urządzenia liniowe		

MAPA DO CELÓW PROJEKTOWYCH

skala 1:500

Sekcje mapy: 6.202.16.10.4.1, 6.202.16.10.4.2, 6.202.16.10.4.3, 6.202.16.10.4.4, 6.202.16.15.2.1

Oznaczenie kancelaryjne zgłoszenia pracy geodezyjnej: ID.6640.1278.2020

Miejscowość: PŁOCICZ

Jednostka ewidencyjna: 041301.5 KAMIEŃ KRAJEŃSKI

Obręb ewidencyjny: 041301.5.0010 PŁOCICZ

Geodezyjny ukl. - płaskich prostokątnych "2000" południk 18

współrzędnych - wysokościowy: Kronsztadt 60

Data wykonania 07.12.2020r.

Oznaczenie granic obszaru, który był przedmiotem aktualizacji

Wykonawca: Podpis geodety uprawnionego:

Jestem świadomy/a odpowiedzialności kamej za składanie fałszywych oświadczeń. Oświadczam, że praca geodezyjna zgłoszona u Starosty Sępoleńskiego pod identyfikatorem GN.6640.1278.2020, wykonana przez: USŁUGI GEODEZYJNE GEDEG GRZEGORZ KWIECINSKI, pod kierownictwem geodety uprawnionego: KABELAK GRAZYNA (14459, zakres 1.2) otrzymała pozytywny wynik weryfikacji dnia 09.12.2020r. nr 6640.1278.2020_4460 oraz identyfikator material zasobu P.0413.2020.1170.

Wykonanie niniejszej mapy nie było poprzedzone ustaleniami dotyczącymi ewentualnych słabości gruntowych obciążających grunty położone w granicach projektowanej inwestycji budowlanej. Zastrzegam się, że opracowana mapa może nie zawierać pełnej informacji o przebiegu urządzeń podziemnych, których z powodu braku danych instytucji branżowych oraz stosowanych metod pomiaru ujawnienie nie jest możliwe.

Zakład Gospodarki Komunalnej i Mieszkanlowej

w Kamieniu Krajeńskim Sp. z o.o.

ul. Strzelacka 16, 89-430 Kamień Krajeński

tel. 52 388 70 65, fax. 52 388 70 65

NIP 5040013477, KRS 0000234166, REGON 340035950

Uzgodnienie nr 11 / 1.2021

Kamień Kraj. 17.02.2021r.

Uzgodniono / bez uwag / z uwagami branżę / wodociągową / i / kanalizacyjną

OBUDOWY PASIWO / SKRYPKI REKOLLOLAĆ DO PODZIAŁU PROJEKT PRZEBUDOWY DROGI

Ustala się dwumetrową strefę ochronną z każdej strony uzbrojenia wod-kan, która należy lokalizować we własnym zakresie. W strefie ochronnej prace należy prowadzić ręcznie. O planowanym rozpoczęciu robót należy powiadomić ZGKiM w Kamieniu Kraj. z zachowaniem 7 dniowego wyprzedzenia.

Uzgodnienie jest ważne / na podstawie / w terminie

2 LAT OD DATY WYDANIA

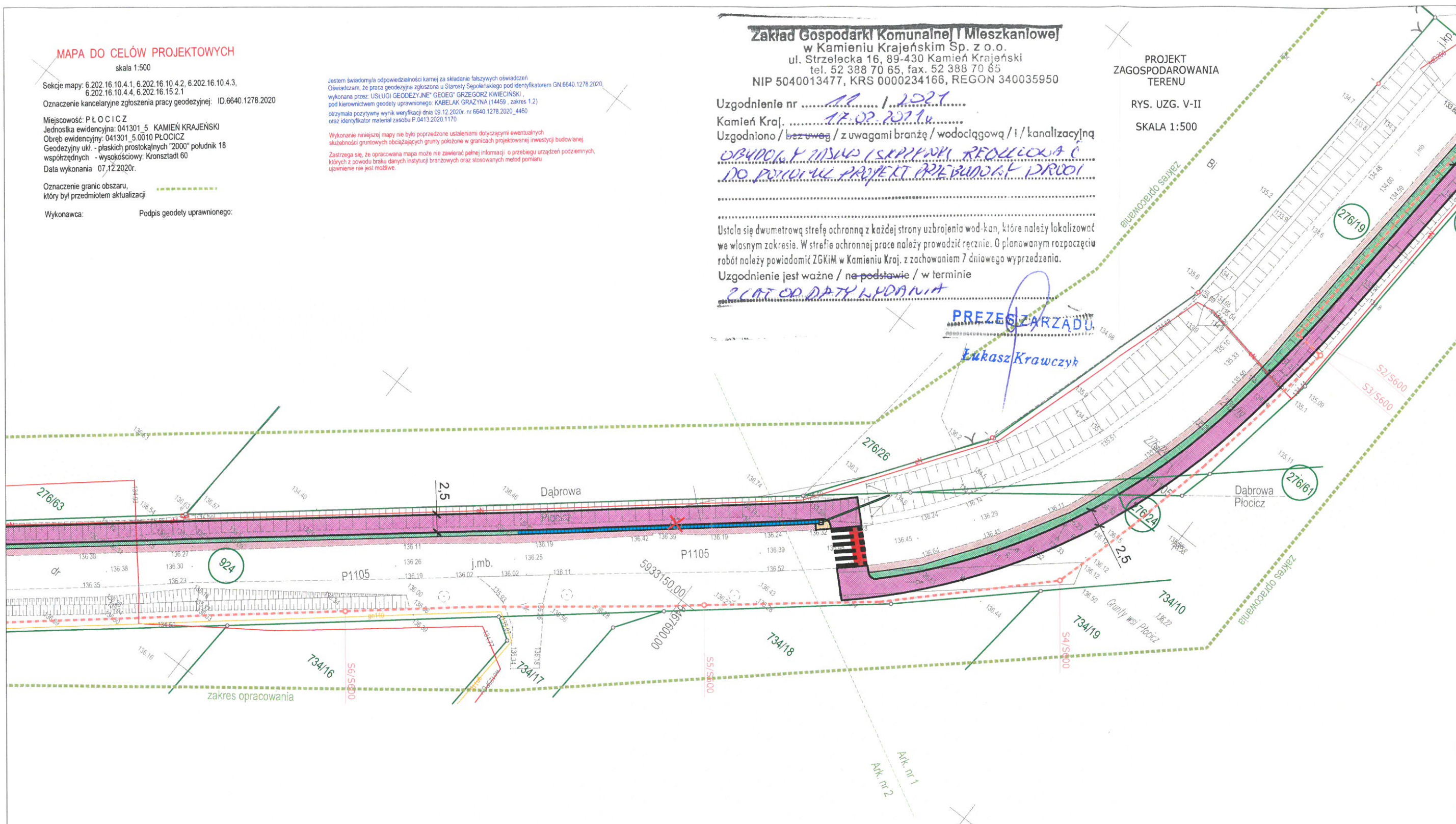
PREZESZARZĄDU

Łukasz Krawczyk

PROJEKT ZAGOSPODAROWANIA TERENU

RYS. UZG. V-II

SKALA 1:500



LEGENDA

- Ścieżka pieszorowerowa - kostka betonowa kolor czerwony
- Ścieżka rowerowa - kostka betonowa kolor czerwony
- Chodnik - kostka betonowa kolor szary
- Zjazdy - kostka betonowa kolor grafitowy
- Pobocza - umocnione kruszywem
- Pasy zieleni
- Ściek korytkowy
- Przykanalik fi 160 mm
- Studzienka wpustowa fi 500 mm
- Projektowany kanał technologiczny

Investor:	Zarząd Drogowy w Sępólnie Krajeńskim ul. Koronowska 5 89-400 Sępólno Krajeńskie	Nr rys.:	V-II
Objekt:	Przebudowa drogi publicznej kategorii powiatowej nr 1105C relacji Dąbrowa - Kamień Kraj. na dłu. o ok. 0,34 km ulokowaną pomiędzy km 7+567,00 a km 8+081,00 w zakresie budowy ścieżki pieszorowerowej, zjazdów na przyległe posesje i kanału technologicznego.	Data:	lutego 2021
Skala:	1:500	Stadium:	uzgodnienia
Projektant:	mgr inż. Dariusz Kędzióra uprawnienia budowlane nr KUP/0122/P000/10 do projektowania bez ograniczeń w specjalności drogowej w zakresie dróg	Branża:	drogowa
Projektant BT:	mgr inż. Wiesław Szymonczak uprawnienia budowlane 0137/97/00 do projektowania w budown. telekom. w specj.: linie, instalacje i urządzenia liniowe		

MAPA DO CELÓW PROJEKTOWYCH

skala 1:500

Sekcje mapy: 6.202.16.10.4.1, 6.202.16.10.4.2, 6.202.16.10.4.3, 6.202.16.10.4.4, 6.202.16.15.2.1
Oznaczenie kancelaryjne zgłoszenia pracy geodezyjnej: ID.6640.1278.2020

Miejsowość: P Ł O C I C Z
Jednostka ewidencyjna: 041301_5 KAMIEŃ KRAJEŃSKI
Obszar ewidencyjny: 041301_5.0010 PŁOCICZ
Geodezyjny ukt. - płaskich prostokątnych "2000" południk 18
współrzędnych - wysokościowy: Kronsztadt 60
Data wykonania: 07.12.2020r.

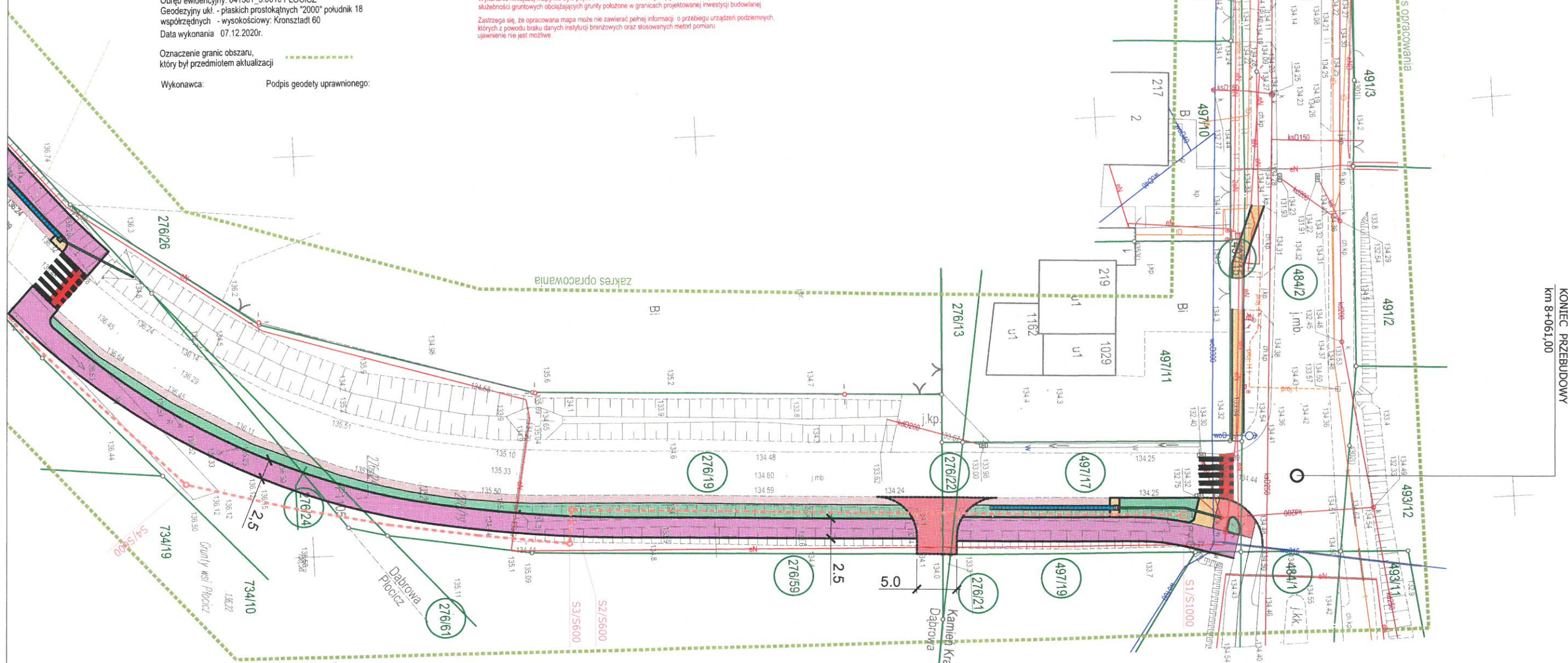
Oznaczenie granic obszaru, który był przedmiotem aktualizacji

Wykonawca: Podpis geodety uprawnionego:

Jestem świadomy/a odpowiedzialności karnej za składanie fałszywych oświadczeń. Oświadczam, że praca geodezyjna zgłoszona u Starosty Sępoleńskiego pod identyfikatorem GN.6640.1278.2020, wykonana przez: USŁUGI GEODEZYJNE "GEOEG" GRZEGORZ KWIECINSKI, pod kierownictwem geodety uprawnionego: KABELAK GRAZYNA (14459 - zakres 1,2) otrzymała pozytywny wynik weryfikacji dnia 09.12.2020r. nr 6640.1278.2020_4460 oraz identyfikator materiału zasobu P.0413.2020.1170

Wykonanie niniejszej mapy nie było poprzedzone ustaleniami dotyczącymi ewentualnych skłębności gruntowych obciążających grunty położone w granicach projektowanej inwestycji budowlanej. Zastrzegam się, że opracowana mapa może nie zawierać pełnej informacji o przebiegu urządzeń podziemnych, których z powodu braku danych instytucji branżowych oraz stosowanych metod pomiaru ujawnienie nie jest możliwe.

PROJEKT ZAGOSPODAROWANIA TERENU
RYS. UZG. V-III
SKALA 1:500



KONIEC PRZEBUDOWY
km 8+061,00

Zakład Gospodarki Komunalnej i Mieszkalowej
w Kamieniu Krajeńskim Sp. z o.o.
ul. Strzelecka 16, 89-430 Kamień Krajeński
tel. 52 388 70 65, fax. 52 388 70 65
NIP 5040013477, KRS 0000234166, REGON 340035950

Uzgodnienie nr 11 / 2021
Kamień Kraj. 19.02.2021
Uzgodniono / bez uwag / z uwagami branż / wodociągowa / i / kanalizacyjna
OPROJEKTOWA I ASYMETRYCZNA PRZEBUDOWA DROGI
DO PRZYJĘCIA PROJEKTU PRZEBUDOWY DROGI

Ustala się dwumetrową strefę ochronną z każdej strony uzbrojenia wod-kan, które należy lokalizować we własnym zakresie. W strefie ochronnej prace należy prowadzić ręcznie. O planowanym rozpoczęciu robót należy powiadomić ZGKiM w Kamieniu Kraj. z zachowaniem 7 dniowego wyprzedzenia.
Uzgodnienie jest ważne / na podstawie / w terminie

ZŁOTY PODPIS KWADRY PREZES ZARZĄDU
Lukasz Krawczyk

LEGENDA

- Ścieżka pieszorowerowa - kostka betonowa kolor czerwony
- Ścieżka rowerowa - kostka betonowa kolor czerwony
- Chodnik - kostka betonowa kolor szary
- Zjazdy - kostka betonowa kolor grafitowy
- Pobocza - umocnione kruszywem
- Pasy zieleni
- Ściek korytkowy
- Przykanalik fi 160 mm
- Studzienka wpustowa fi 500 mm
- Projektowany kanał technologiczny

Inwestor: Zarząd Drógowy w Sępólnie Krajeńskiej ul. Koronowska 5 89-400 Sępólno Krajeńskie		Nr rys.: V-III
Objekt: Przebudowa drogi publicznej kategorii powiatowej nr 1105C relacji Dąbrowa-Kamień Kraj. na odc. o dk. 0,394 km ulokowanym pomiędzy km 7+667,00 a km 8+061,00 w zakresie budowy ścieżki pieszorowerowej, zjazdów na przyległe posesje i kanału technologicznego.		Data: luty 2021
Skala: 1:500		Stadium: uzgodnienia
Temat: PROJEKT ZAGOSPODAROWANIA TERENU		Branża: drogową
Projektant: mgr inż. Dariusz Kędziara uprawnienia budowlane nr KUP/0122/P000/10 do projektowania bez ograniczeń w specjalności drogowej w zakresie dróg		
Projektant BT: mgr inż. Wiesław Szymatczak uprawnienia budowlane 0757/97/00 do projektowania w budown. telekom. w specj.: linie, instalacje i urządzenia liniowe		