

Sępólno Krajeńskie 28.12.2008 r.

Postanowienie

Na podstawie art. 104 §1 i 2 Kodeksu postępowania administracyjnego oraz art. 10 ust. 5 ustawy z dnia 20 czerwca 1997 r. Prawo o ruchu drogowym (tekst jedn. Dz. U. nr 108, poz. 908 z 2005 r.) oraz § 6 rozporządzenia Ministra Infrastruktury z dnia 23 września 2003 r. w sprawie szczegółowych warunków zarządzania ruchem na drogach oraz wykonywania nadzoru nad tym zarządzeniem (Dz. U. nr 177, poz. 1729 z 2003 r.), po rozpatrzeniu wniosku Zarządu Drogowego w Sępólnie Krajeńskim, złożonego pismem znak: ZD-5420-23/2008 z dn. 23.12.2008 r.

zatwierdzam

stałe organizacje ruchu obowiązujące na nw. drogach publicznych kat. powiatowej, na całości ich przebiegów:

1. DP nr 1101C – Zamarte - gr. woj. - [Ciechocin]
2. DP nr 1102C – Zamarte – Niwy
3. DP nr 1103C – Orzełek – Witkowo
4. DP nr 1104C – [St. Gronowo] – gr. woj. – Witkowo – Kamień Kraj.
5. DP nr 1105C – Dąbrowa – Kamień Krajeński
6. DP nr 1106C – [Chojnice] – gr. woj. – Duża Cerkwica
7. DP nr 1107C – Duża Cerkwica - Dąbrówka
8. DP nr 1108C – Kamień Krajeński – Trzciany
9. DP nr 1109C – Mała Cerkwica – Drożdżenica
10. DP nr 1111C – [Chojnice] – gr. woj. – Pamiętowo
11. DP nr 1113C – Włocibórz – Przepałkowo
12. DP nr 1114C – Wałdowo – Olszewka
13. DP nr 1115C – Wałdowo - Wilkowo
14. DP nr 1116C – [St. Gronowo] – gr. woj. – Piaseczno
15. DP nr 1117C – Lutówko – Zalesniak
16. DP nr 1118C – Płocicz – Piaseczno
17. DP nr 1120C – [Lipka] – gr. woj. – Sępólno Krajeńskie
18. DP nr 1121C – Jazdrowo – Iłowo – Sępólno Krajeńskie
19. DP nr 1122C – Zalesniak – Iłowo - Sypniewo
20. DP nr 1129C – Sępólno Krajeńskie – Nowy Dwór – Więcbork
21. DP nr 1131C – Świdwie – Świdwie stacja PKP
22. DP nr 1132C – Sępólno Krajeńskie - Jastrzębiec
23. DP nr 1133C – Więcbork – Wielowicz
24. DP nr 1134C – Więcbork – Jastrzębiec – Płosków – Sośno
25. DP nr 1135C – Wielowicz – Płosków
26. DP nr 1137C – Obodowo – Sośno – Wierzchucin Królewski
27. DP nr 1140C – Sośno – Wąwelnio – Mrocza (Las)
28. DP nr 1145C – Zabartowo – Wąwelnio – Wierzchucin Królewski

Z up. STAROSTY

Stanisław Kozłowski
Starosta

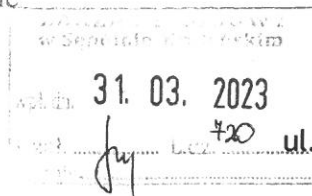


Sępólno Kraj., dnia 31.03.2023 r.

STAROSTA SĘPOLEŃSKI

ul. Kościuszki 11
89-400 Sępólno Krajeńskie

KD.7121.1.13.2023



Zarząd Drogowy w Sępólnie Krajeńskim
Koronowska 5, 89-400 Sępólno Krajeńskie

Zatwierdzenie stałej organizacji ruchu nr KD.7121.1.13.2023

Na podstawie art. 10 ust. 5 ustawy z dnia 20 czerwca 1997 roku Prawo o ruchu drogowym (tj. Dz. U. z 2022 r. poz. 988.) oraz § 6 ust. 1 rozporządzenia Ministra Infrastruktury z dnia 23 września 2003 roku w sprawie szczegółowych warunków zarządzania ruchem na drogach oraz wykonywania nadzoru nad tym zarządzaniem (t.j. Dz. U. z 2017 r., poz. 784), po rozpatrzeniu wniosku z dnia 30 marca 2023 r. złożonego przez Zarząd Drogowy w Sępólnie Krajeńskim

zatwierdzam

i przekazuję do realizacji projekt zmian stałej organizacji ruchu obowiązujący na DP1116C relacji [Stare Gronowo] granica województwa- Piaseczno, w związku z budową ciągu pieszo-rowerowego- ETAP IV na odc. od km 11+830,60 do km 12+170,65 jej przebiegu.

Termin wprowadzenia organizacji ruchu do 31.12.2023 r.

Zgodnie z § 12 ust. 1 rozporządzenia Ministra Infrastruktury z dnia 23 września 2003 r. (Dz. U.2017. 784 t.j.) jednostka wprowadzająca organizację ruchu **zawiadamia organ zarządzający ruchem, zarząd drogi** oraz właściwego komendanta Policji **o terminie jej wprowadzenia co najmniej 7 dni przed dniem wprowadzenia organizacji ruchu**, powołując się na nr powyższego zatwierdzenia projektu.

Z up. STAROSTY


Artur Juhnke
Dyrektor Wydziału Komunikacji i Dróg

Otrzymują:

1. Wnioskodawca,
2. KPP w Sępólnie Krajeńskim,
3. a/a

sp -aj

Wydział Komunikacji i Dróg
ul. Kościuszki 11, 89-400 Sępólno Krajeńskie
NIP: 561-13-27-106 Regon: 092350926
tel. 52-388-13-15 fax. 52-388-13-03

www.powiat-sepolno.pl kd.dyrektor@powiat-sepolno.pl www.bip.powiat-sepolno.pl

ZARZĄD DROGOWY
w Sępólnie Kraj.
Powiat Sępoleński
ul. Koronowska 5
89-400 Sępólno Krajeńskie
tel. 52 388 12 02
NIP 561-133-56-37 Regon 092363449



PROJEKT ZMIAN STAŁEJ ORGANIZACJI RUCHU

STADIUM: Projekt wykonawczy

BRANŻA: Drogowa

ROBOTA: Zmiana stałej organizacji ruchu

OBIEKT: DP nr 1116C relacji [St. Gronowo] - gr. woj. - Piaseczno, w związku z budową ciągu pieszo-rowerowego - ETAP IV, na odc. od km 11+830,60 do km 12+170,65 jej przebiegu

ADRES: województwo kujawsko-pomorskie, powiat sępoleński, gm. Sępólno Krajeńskie, m. Piaseczno

ZARZĄDCA DROGI: Zarząd Powiatu Sępoleńskiego

ZARZĄD DROGI: Zarząd Drogowy w Sępólnie Krajeńskiej
Powiat Sępoleński
ul. Koronowska 5
89-400 Sępólno Krajeńskie

OPRACOWANIE (BD): Włodzimierz Łopiński

INSPEKTOR
Włodzimierz Łopiński

Sępólno Krajeńskie, marzec 2023 r.

SPIS ZAWARTOŚCI OPRACOWANIA

1. Strona tytułowa	strona 1
2. Spis zawartości opracowania	strona 2
3. Opis techniczny	strona 3÷4
4. Plan orientacyjny (Rys. nr 1)	strona 5
5. Projektowane zmiany stałej organizacji ruchu (Rys. nr 2)	strona 6
6. Wykaz projektowanego oznakowania	strona 7
7. Karta uzgodnień	strona 8

OPRACOWAŁ:



OPIS TECHNICZNY

**do projektu zmian stałej organizacji ruchu
na DP 1116C relacji [St. Gronowo] - gr. woj. - Piaseczno
w związku z budową ciągu pieszo-rowerowego - ETAP IV,
na odc. od km 11+830,60 do km 12+170,65 jej przebiegu w m. Piaseczno**

1. Podstawa opracowania

- ustawa z dnia 21 marca 1985 r. o drogach publicznych;
- ustawa z dnia 20 czerwca 1997 r. Prawo o ruchu drogowym;
- rozporządzenie Ministrów Infrastruktury oraz Spraw Wewnętrznych i Administracji z dnia 31 lipca 2002 r. w sprawie znaków i sygnałów drogowych;
- rozporządzenie Ministra Infrastruktury z dnia 3 lipca 2003 r. w sprawie szczegółowych warunków technicznych dla znaków i sygnałów drogowych oraz urządzeń bezpieczeństwa ruchu drogowego i warunków ich umieszczania na drogach;
- rozporządzenie Ministra Infrastruktury z dnia 23 września 2003 r. w sprawie szczegółowych warunków zarządzania ruchem na drogach oraz wykonywania nadzoru nad tym zarządzaniem.

2. Cel opracowania

Celem niniejszego opracowania jest zaprojektowanie zmian stałej organizacji ruchu na drodze publicznej kategorii powiatowej nr 1116C relacji [St. Gronowo] - gr. woj. - Piaseczno na odc. zlokalizowanym pomiędzy km 12+207, a km 12+336 jej przebiegu w m. Piaseczno i uzyskanie ich zatwierdzenia przez organ zarządzający ruchem na drogach.

3. Stan istniejący

Droga publiczna kategorii powiatowej nr 1116C relacji [St. Gronowo] - gr. woj. - Piaseczno na całej swej długości jest drogą o nawierzchni z betonu asfaltowego o zmiennej szerokości 5,0÷5,5m. Na wskazanym odcinku drogi zlokalizowany jest ciąg pieszo-rowerowy. Ponadto, pas drogowy jest wyposażony w elementy pionowego i poziomego oznakowania drogowego. Ze względu na kontynuację budowy ciągu pieszo-rowerowego na odcinku od km 11+830,60 do km 12+170,65, po jego wybudowaniu należy dokonać niezbędnych korekt w oznakowaniu pionowym i poziomym.

4. Projektowane zmiany w stałej organizacji ruchu

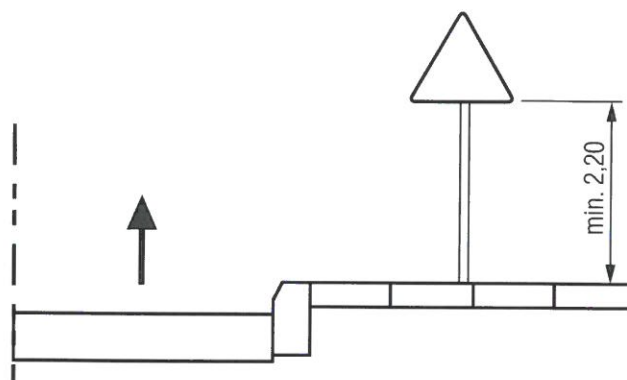
O zmianach w obowiązującej stałej organizacji ruchu na ww. drodze stanowić będą projektowane elementy oznakowania pionowego i poziomego przedstawione w treści Rys. nr 2 pn.: „Projektowane zmiany stałej organizacji ruchu”.

Projektowane elementy oznakowania pionowego dla odróżnienia ich od elementów świadczących o obowiązującej stałej organizacji ruchu (na rysunku pokazane graficznie w skali szarości z indeksem tekstowym „**istn.**”, „**do przen.**”), przedstawione zostały w przepisowej kolorystyce, stosując jednocześnie indeks wyróżniający „**przen.**” i „**proj.**”.

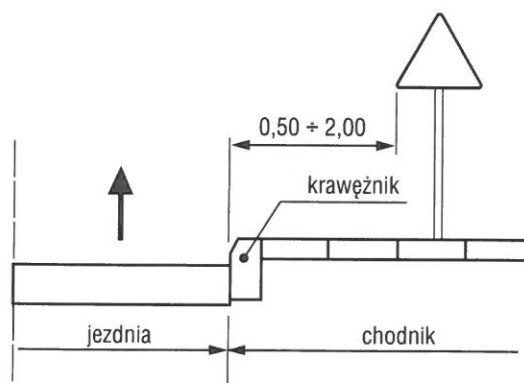
Przyjęto, że projektowane oznakowanie pionowe należeć będzie do grupy znaków średnich o odblaskowości **typu I i II**, które zostanie zamocowane na nowo projektowanych konstrukcjach wsporczych. Cienk warstwowe oznakowanie poziome zostanie wykonane mechanicznie.

W uzupełnieniu do treści przywołanego powyżej **Rys. nr 2**, przyjmuje się obligatoryjnie, że:

1. projektowane elementy oznakowania pionowego będą zamontowane za pomocą obejm do konstrukcji wsporczej wykonanej z ocynkowanych rur stalowych lub do słupa oświetlenia ulicznego, w ten sposób, że po ich montażu dolna krawędź tarczy znaku ulokowana będzie - ze względu na lokowanie oznakowania w obszarze zabudowanym - na wysokości min. 2,20 m (mierząc od poziomu terenu);



2. odległość najbliższego skrajnego punktu tarczy znaku mierzona w poziomie do krawężnika jezdni wynosić będzie 0,50 m ÷ 2,00 m;



OPRACOWAŁ:

John

ZARZĄD DROGOWY
w Sępólnie Kraj.

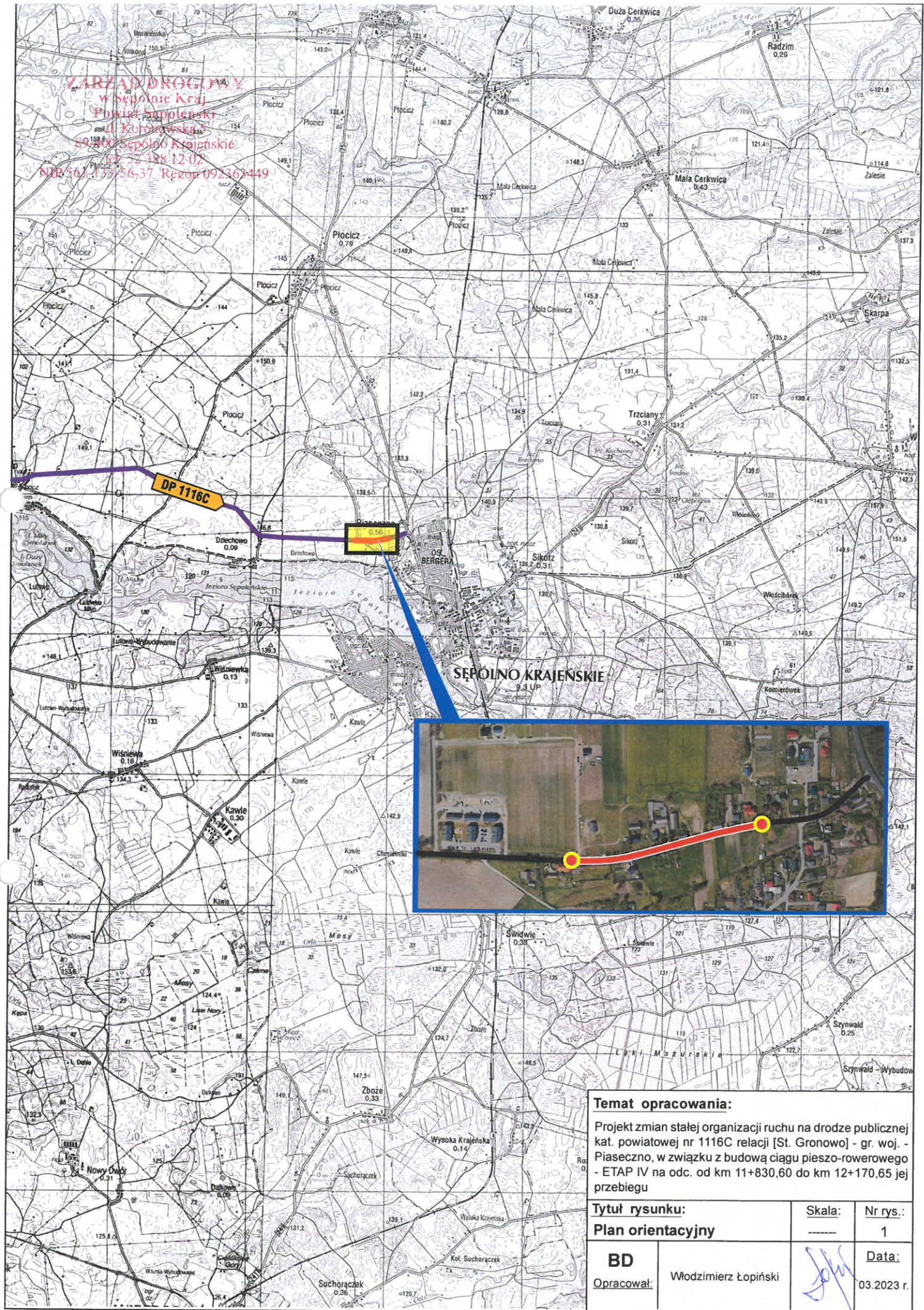
Powiat Sępoleński

ul. Koronowska 5

89-400 Sępólno Krajeńskie

tel. 52 388 12 02

NIP 561-133-56-37 Regon 092363449



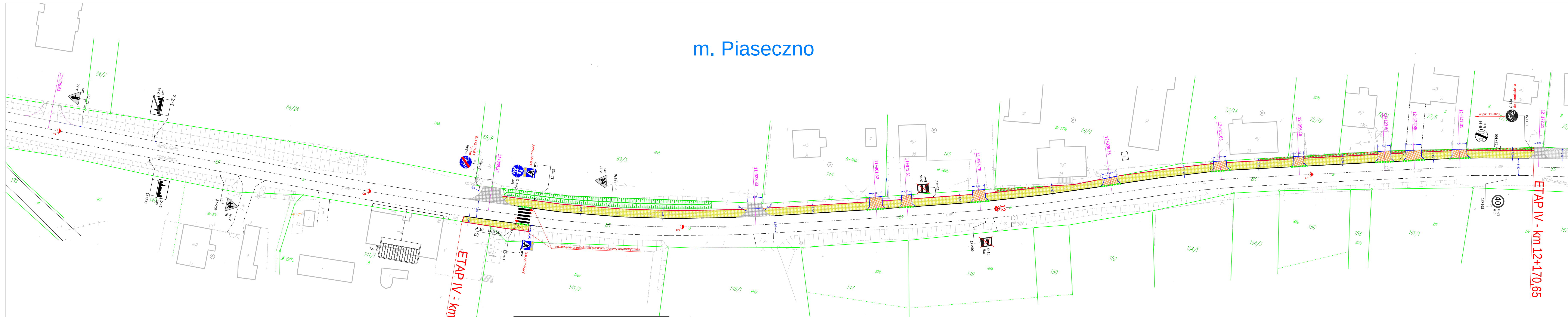
ZARZĄD DROGOWY
 w Sępólnie Krajeńskiej
 Powiat Sępoleński
 os. K. Koronowski 5
 89-400 Sępólno Krajeńskie
 tel. 52 328 12 02
 NIP 501 479 36 37 Regon 093363449

SĘPÓLNO KRAJEŃSKIE
 9-3 UP

Temat opracowania:
 Projekt zmian stałej organizacji ruchu na drodze publicznej
 kat. powiatowej nr 1116C relacji [St. Gronowo] - gr. woj. -
 Piaseczno, w związku z budową ciągu pieszo-rowerowego
 - ETAP IV na odc. od km 11+830,60 do km 12+170,65 jej
 przebiegu

Tytuł rysunku: Plan orientacyjny		Skala: ----	Nr rys.: 1
BD	Włodzimierz Łopiński		Data: 03.2023 r.
Opracował:			

m. Piaseczno



ETAP IV - km 11+830,60

ETAP IV - km 12+170,65

OPIS - ZAGOSPODAROWANIE TERENU:



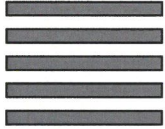
	zjazd istniejący z kostki betonowej (bez zmian)
	projektowany zjazd z kostki betonowej
	projektowany chodnik z kostki betonowej
	projektowane płyty ażurowe
	projektowany krawężnik betonowy - wtopiony
	projektowany krawężnik betonowy - wystający
	projektowane obrzeże betonowe
	projektowany opornik betonowy

LEGENDA:

	- projektowane oznakowanie pionowe - aktywne
	- istniejące oznakowanie pionowe
	- istniejące oznakowanie do likwidacji
	- istniejące oznakowanie przeniesione
	- istniejące urządzenia brd
	- projektowane oznakowanie poziome
	- oświetlenie przejścia dla pieszych (oprawy asymetryczne)

Temat opracowania:		
Projekt zmian stałej organizacji ruchu na drodze publicznej kat. powiatowej nr 1116C relacji [St. Gronowo] - gr. woj. - Piaseczno, w związku z budową ciągu pieszo-rowerowego - ETAP IV na odc. od km 11+830,60 do km 12+170,65 jej przebiegu w m. Piaseczno		
Tytuł rysunku:	Skala:	Nr rys.:
Projektowane zmiany stałej organizacji ruchu	1:500	2
BD	Opracował: Włodzimierz Łopiński	Data: 03.2023 r.

6. WYKAZ PROJEKTOWANEGO OZNAKOWANIA

OZNAKOWANIE / URZĄDZENIE BRD	ODBLASK.	GRUPA WIELKOŚCI	SYMBOL	SZTUK / mb / m ²
	typ I	średnie	C-13/16	1 szt.
	typ II znaki aktywne	600 x 600	D-6b	2 szt.
	-	-	P-10	10 m ²

OPRACOWAŁ:



ZARZĄD DROGOWY
w Sępólnie Kraj.
Powiat Sępoleński
ul. Koronowska 5
89-400 Sępólno Krajeńskie
tel. 52 388 12 02
NIP 561-133-56-37 Regon 092363449

7. KARTA UZGODNIENÍ