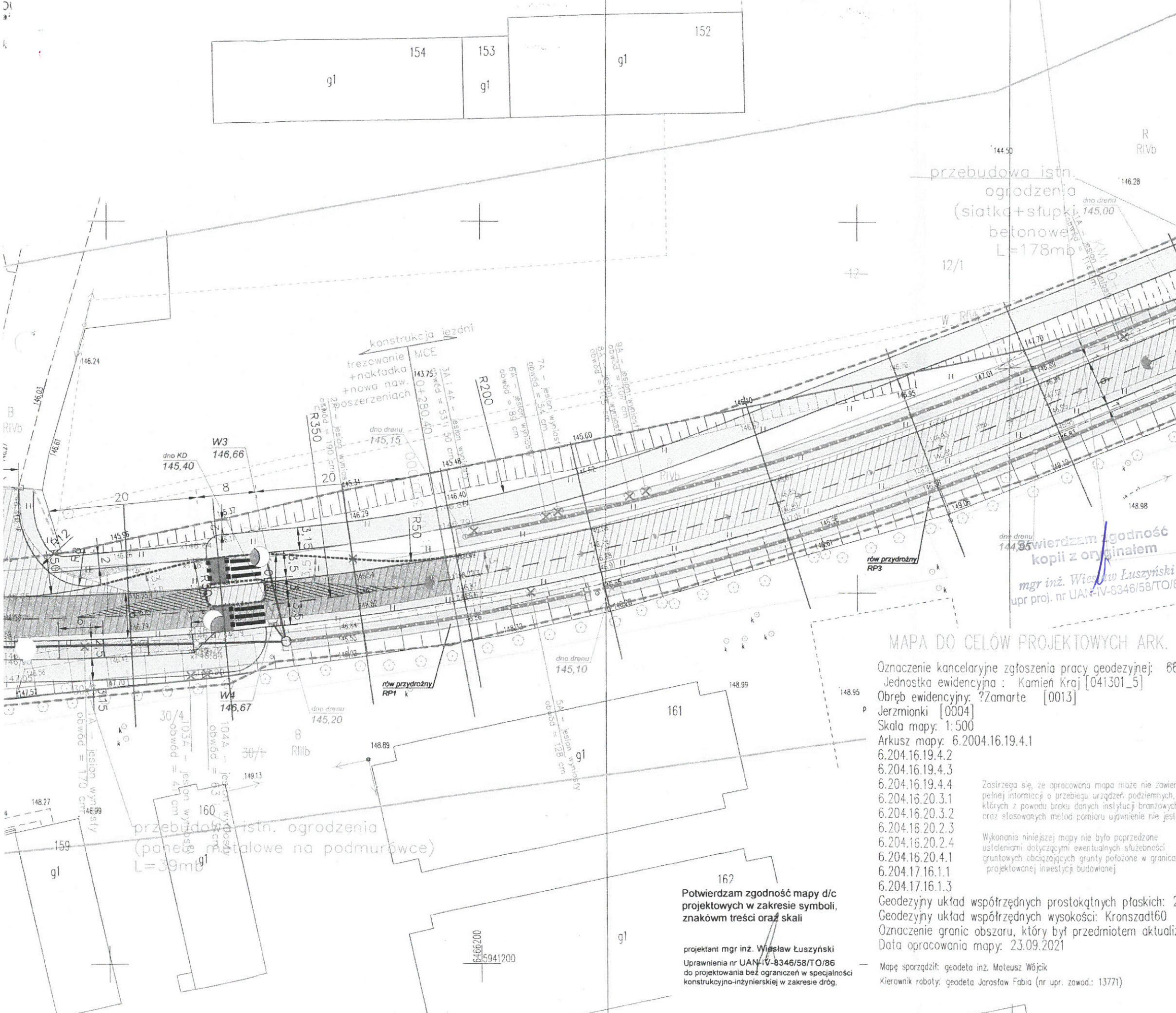




G.154 - KAMIEŃ KRAJEŃSKI



**OBJAŚNIENIA**

- proj. jezdnia bitumiczna
- proj. pachwina z bruku kamiennego
- proj. ciąg pieszo-rowerowy
- proj. chodnik
- proj. ścieżka rowerowa
- proj. opaska z kostki betonowej
- proj. zjazd z kostki betonowej
- proj. zjazd bitumiczny
- proj. parkingi dla sam. osobowych
- proj. plac do odpoczynku dla rowerzystów
- proj. zatoka autobusowa
- proj. pobocze
- proj. rów przydrożny
- proj. granica rozbudowy drogi
- ograniczenie w korzystaniu z działek dla dowiązania z istn. granice pasa drogowego
- granica robót budowlanych
- proj. linia kablowa nn
- istn. kabel do demontażu
- proj. rura ochronna na kablu
- istn. linia napowietrzna nn 0,4kV do demontażu
- proj. linia napowietrzna nn 0,4kV
- proj. kanalizacja deszczowa
- proj. studzienki ściekowe
- proj. przebudowa hydrantów naziemnych na podziemne

**SCHEMAT ŁĄCZENIA ARKUSZY**



Wierdzam zgodność kopii z oryginałem  
mgr inż. Wiesław Łuszyński  
upr. proj. nr UAN-IV-8346/58/TO/86

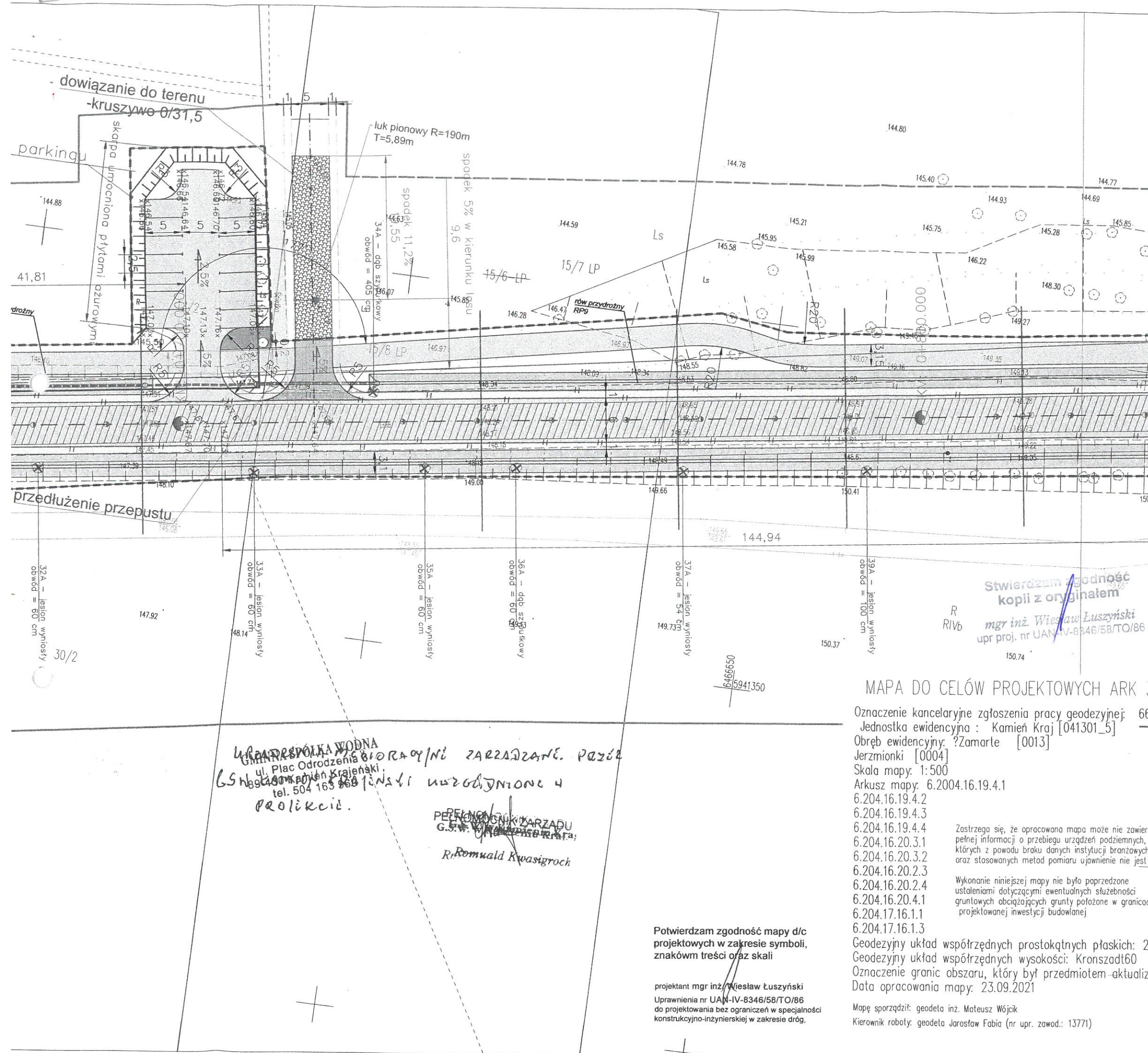
**MAPA DO CELÓW PROJEKTOWYCH ARK. 2/7**

Oznaczenie kancelaryjne zgłoszenia pracy geodezyjnej: 6540 200 200  
Jednostka ewidencyjna: Kamień Kraj [041301\_5]  
Obręb ewidencyjny: Zamarte [0013]  
Jermionki [0004]  
Skala mapy: 1:500  
Arkusz mapy: 6.2004.16.19.4.1  
6.204.16.19.4.2  
6.204.16.19.4.3  
6.204.16.19.4.4  
6.204.16.20.3.1  
6.204.16.20.3.2  
6.204.16.20.2.3  
6.204.16.20.2.4  
6.204.16.20.4.1  
6.204.17.16.1.1  
6.204.17.16.1.3  
Geodezyjny układ współrzędnych prostokątnych płaskich: 2000/18  
Geodezyjny układ współrzędnych wysokości: Kronsztadt60  
Oznaczenie granic obszaru, który był przedmiotem aktualizacji.  
Data opracowania mapy: 23.09.2021  
Mapę sporządził: geodeta inż. Mateusz Wójcik  
Kierownik roboty: geodeta Jarosław Fabia (nr upr. zawod.: 13771)

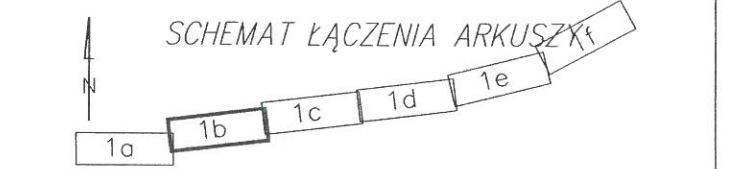
Potwierdzam zgodność mapy d/c projektowych w zakresie symboli, znaków treści oraz skali

projektant mgr inż. Wiesław Łuszyński  
Uprawnienia nr UAN-IV-8346/58/TO/86 do projektowania bez ograniczeń w specjalności konstrukcyjno-inżynierskiej w zakresie dróg,

biuro projektowe: <b>ZAKŁAD PROJEKTOWANIA, NADZORU I USŁUG CONSULTINGOWYCH</b> Kryszyna i Wiesław Łuszyński ul. Chemiczna 106A/38, 86-300 Grudziądz tel: 56 46 380 42, biuro@uzdrog.com.pl NIP: 676-15-14-389		inwestor: Zarząd Drogowy w Sępólnie Krajeńskim ul. Koronowska 5 89-400 Sępólno Krajeńskie	znak projektu: <b>19-11-02</b>
tytuł projektu: <b>INZDRÓG s.c.</b>		Rozbudowa DP 1101C relacji Zamarte-gr. woj. (Ciechocin) na odcinku o długości 2,48042 km zlokalizowanym pomiędzy km 0+022,00 a km 2+502,42 jej przebiegu.	
branża projektu: <b>PROJEKT ZAGOSPODAROWANIA TERENU</b>			
funkcja, imię i nazwisko	numer i zakres uprawnień	podpis	
projektant br. drogowy mgr inż. Wiesław Łuszyński	Uprawnienia nr UAN-IV-8346/58/TO/86 do projektowania bez ograniczeń w specjalności konstrukcyjno-inżynierskiej w zakresie dróg, lotniskowych dróg startowych i manipulacyjnych		
sprawdzający br. drogowy mgr inż. Edyta Misiak	Uprawnienia nr KUP/0134/POOD/09 do projektowania bez ograniczeń w specjalności drogowej		
projektant br. sanitarna techn. Edmund Wierchowski	Uprawnienia nr BP-RN-V/4/TO/79 do projektowania w specjalności instalacyjno-inżynierskiej w zakresie sieci i instalacji sanitarnych		
sprawdzający br. sanitarna mgr inż. Maciej Daniel	Uprawnienia nr GP.1.7342/129/TO/92 do projektowania bez ograniczeń w specjalności instalacyjno-inżynierskiej w zakresie sieci i instalacji sanitarnych		
projektant br. elektryczna mgr inż. Jakub Paczkowski	Uprawnienia nr KUP/0077/PWOE/10 do projektowania bez ograniczeń w specjalności instalacyjnej w zakresie sieci, instalacji i urządzeń elektrycznych i elektroenergetycznych		
sprawdzający br. elektryczna inż. Zdzisław Paczkowski	Uprawnienia nr GP.1.7342/128/TO/91-92 do projektowania bez ograniczeń w specjalności instalacyjno-inżynierskiej w zakresie sieci i instalacji elektrycznych		
tytuł rysunku: PROJEKT ZAGOSPODAROWANIA TERENU	nr rysunku: 1a	skala rysunku: 1:500	data rysunku: październik 2021



- ### OBJAŚNIENIA
- proj. jezdnia bitumiczna
  - proj. pachwina z bruku kamiennego
  - proj. ciąg pieszo-rowerowy
  - proj. chodnik
  - proj. ścieżka rowerowa
  - proj. opaska z kostki betonowej
  - proj. zjazd z kostki betonowej
  - proj. zjazd bitumiczny
  - proj. parkingi dla sam. osobowych
  - proj. plac do odpoczynku dla rowerzystów
  - proj. zatoka autobusowa
  - LAMPY LED doświetlające przejście z asymetrycznym rozsyłem światelnego z optyką prawą **Klasa oświetlenia PC1**
  - proj. pobocze
  - proj. rów przydrożny
  - proj. granica rozbudowy drogi
  - ograniczenie w korzystaniu z działek dla dowiązania z istn. granice pasa drogowego
  - granica robót budowlanych
  - proj. linia kablowa nn
  - istn. kabel do demontażu
  - proj. rura ochronna na kablu
  - istn. linia napowietrzna nn 0,4kV do demontażu
  - proj. linia napowietrzna nn 0,4kV
  - proj. kanalizacja deszczowa
  - proj. studzienki ściekowe
  - proj. przebudowa hydrantów naziemnych na podziemne



Stwierdzam zgodność kopii z oryginałem  
mgr inż. Wiesław Łuszyński  
upr. proj. nr UAN-IV-B346/58/TO/86

### MAPA DO CELÓW PROJEKTOWYCH ARK 3/7

Oznaczenie kancelaryjne zgłoszenia pracy geodezyjnej: 6640.1000.2021  
Jednostka ewidencyjna: Kamień Kraj [041301\_5]  
Obręb ewidencyjny: ?Zamarte [0013]  
Jerzmionki [0004]  
Skala mapy: 1:500  
Arkusz mapy: 6.2004.16.19.4.1  
6.204.16.19.4.2  
6.204.16.19.4.3  
6.204.16.19.4.4  
6.204.16.20.3.1  
6.204.16.20.3.2  
6.204.16.20.2.3  
6.204.16.20.2.4  
6.204.16.20.4.1  
6.204.17.16.1.1  
6.204.17.16.1.3

Zastrzegam się, że opracowana mapa może nie zawierać pełnej informacji o przebiegu urządzeń podziemnych, których z powodu braku danych instytucji branżowych oraz stosowanych metod pomiaru ujawnienie nie jest możliwe.

Wykonanie niniejszej mapy nie było poprzedzone ustaleniami dotyczącymi ewentualnych służebności gruntowych obciążających grunty położone w granicach projektowanej inwestycji budowlanej

Geodezyjny układ współrzędnych prostokątnych płaskich: 2009/48  
Geodezyjny układ współrzędnych wysokości: Kronsztadt60  
Oznaczenie granic obszaru, który był przedmiotem aktualizacji:  
Data opracowania mapy: 23.09.2021

Mapę sporządził: geodeta inż. Mateusz Wójcik  
Kierownik roboty: geodeta Jarosław Fabia (nr upr. zawod.: 13771)

Urząd Gminy Miejskiej Kamień Kraj  
ul. Plac Odrodzenia  
tel. 504 163 999  
Przebieg linii wodnej  
projektant

PEŁNOMOCCNY ZARZĄDCA  
G.S.P. WYKONAWCZA  
R. Romuald Kuasigroch

Potwierdzam zgodność mapy d/c projektowych w zakresie symboli, znaków treści oraz skali  
projektant mgr inż. Wiesław Łuszyński  
Uprawnienia nr UAN-IV-8346/58/TO/86 do projektowania bez ograniczeń w specjalności konstrukcyjno-inżynierskiej w zakresie dróg,

biuro projektowe: <b>ZAKŁAD PROJEKTOWANIA, NADZORU I USŁUG CONSULTINGOWYCH</b>		inwestor: Zarząd Drogowy w Sępólnie Krajejskim ul. Koronowska 5 89-400 Sępólno Krajejskie	znak projektu: <b>19-11-02</b>
tytuł projektu: Rozbudowa DP 1101C relacji Zamarte-gr. woj. -(Ciechocin) na odcinku o długości 2,48042 km zlokalizowanym pomiędzy km 0+022,00 a km 2+502,42 jej przebiegu.		branża projektu: <b>PROJEKT ZAGOSPODAROWANIA TERENU</b>	
ul. Chelmińska 106A/38, 86-300 Grudziądz tel: 56 46 380 42, biuro@inzdrog.com.pl NIP: 876-15-14-389	INZDRÓG s.c. Kryszyna i Wiesław Łuszyński		
funkcja, imię i nazwisko	numer i zakres uprawnień	podpis	
projektant br. drogowa mgr inż. Wiesław Łuszyński	Uprawnienia nr UAN-IV-8346/58/TO/86 do projektowania bez ograniczeń w specjalności konstrukcyjno-inżynierskiej w zakresie dróg, lotniskowych dróg startowych i manipulacyjnych		
sprawdzający br. drogowa mgr inż. Edyta Misiak	Uprawnienia nr KUP/0134/POOD/09 do projektowania bez ograniczeń w specjalności drogowej		
projektant br. sanitarna techn. Edmund Wierchowski	Uprawnienia nr BP-RN-VI/4/TO/79 do projektowania w specjalności instalacyjno-inżynierskiej w zakresie sieci i instalacji sanitarnych		
sprawdzający br. sanitarna mgr inż. Maciej Daniel	Uprawnienia nr GP.I.7342/129/TO/92 do projektowania bez ograniczeń w specjalności instalacyjno-inżynierskiej w zakresie sieci i instalacji sanitarnych		
projektant br. elektryczna mgr inż. Jakub Paczkowski	Uprawnienia nr KUP/0077/PWOE/10 do projektowania bez ograniczeń w specjalności instalacyjnej w zakresie sieci, instalacji i urządzeń elektrycznych i elektroenergetycznych		
sprawdzający br. elektryczna inż. Zdzisław Paczkowski	Uprawnienia GP.I.7342/128/TO/91-92 do projektowania bez ograniczeń w specjalności instalacyjno-inżynierskiej w zakresie sieci i instalacji elektrycznych		
tytuł rysunku: <b>PROJEKT ZAGOSPODAROWANIA TERENU</b>	nr rysunku: <b>1b</b>	skala rysunku: <b>1:500</b>	data rysunku: <b>październik 2021</b>

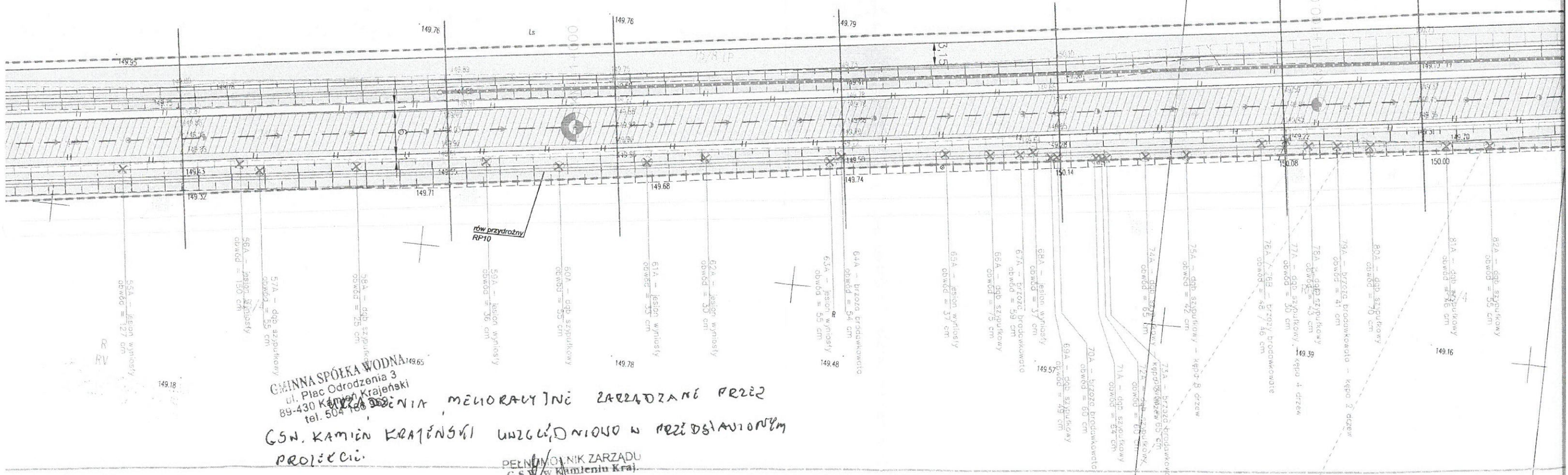
Stwierdzam zgodność  
kopii z oryginałem  
mgr inż. Wiesław Łuszyński  
upr. prof. nr UAN-IV-4348/58/TO/86

obręb: Zamarłe

6466900  
5941450

6466900  
5941450

15/6-UP 15/7



GMINNA SPÓŁKA WODNA  
ul. Plac Odrodzenia 3  
89-430 Kamień Krajeński  
tel. 504 188 000

WZCENIA MEMORATYJNE ZARZĄDANE PRZEZ  
G.S.W. KAMIEŃ KRAJEŃSKI UNZGŁĘDNIOWO W PRZEDSIĄWIĘCIU  
PROJEKCJI.

PEŁNOMOCNIK ZARZĄDU  
G.S.W. w Kamieniu Krajeńskim  
Romuald Kwasiński

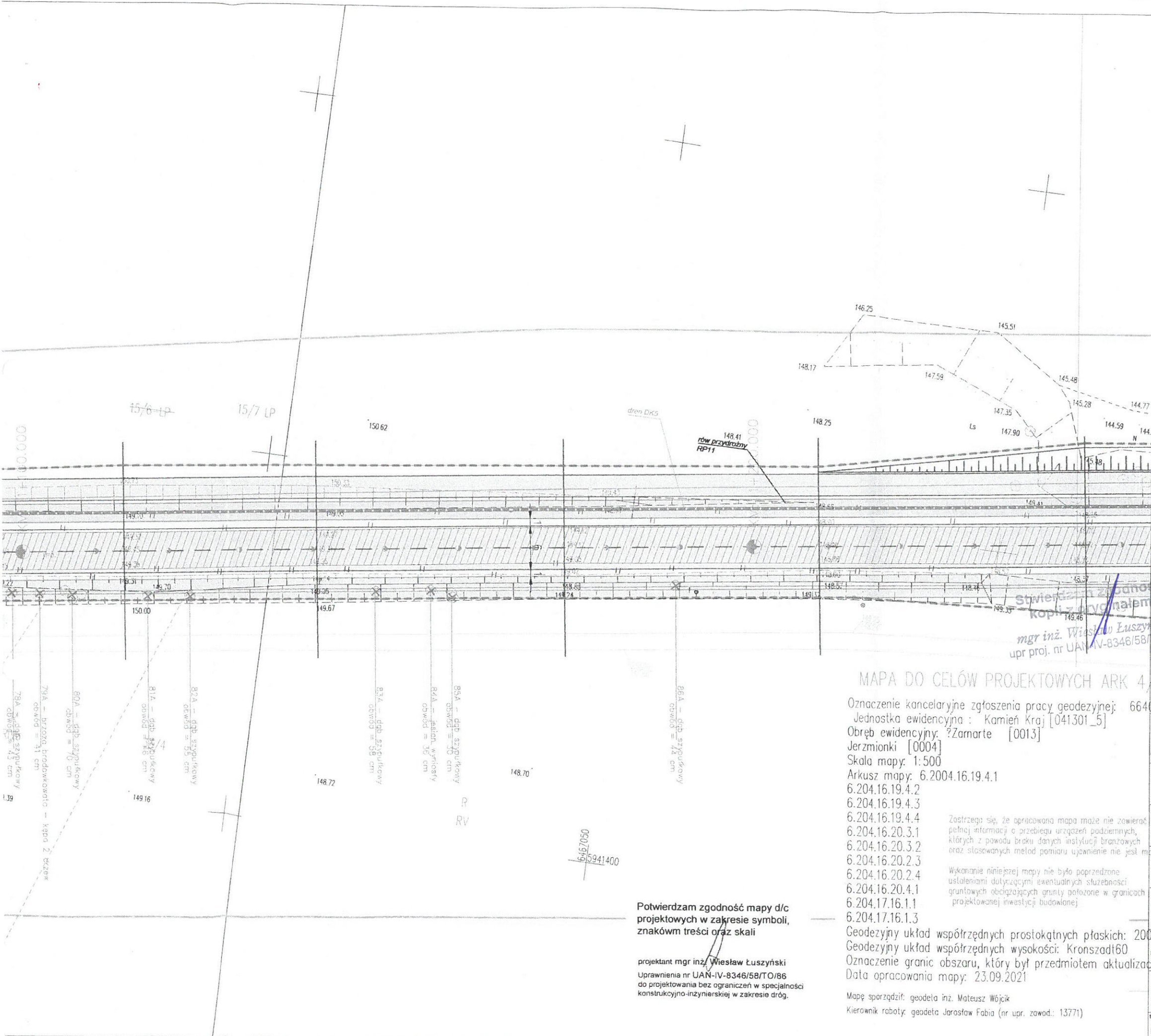
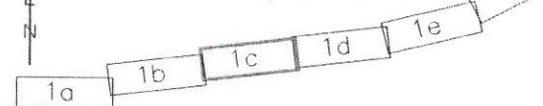
# OBJAŚNIENIA

- proj. jezdnia bitumiczna
- proj. pachwina z bruku kamiennego
- proj. ciąg pieszo-rowerowy
- proj. chodnik
- proj. ścieżka rowerowa
- proj. opaska z kostki betonowej
- proj. zjazd z kostki betonowej
- proj. zjazd bitumiczny
- proj. parkingi dla sam. osobowych
- proj. plac do odpoczynku dla rowerzystów
- proj. zatoka autobusowa
- proj. pobocze Lampy LED doświetlające przejście z asymetrycznym rozsytem strumienia świetlnego z optyką prawą
- proj. rów przydrożny Klasa oświetlenia PC1
- proj. granica rozbudowy drogi
- ograniczenie w korzystaniu z działek dla dowiązania z istn. granice pasa drogowego
- granica robót budowlanych

- proj. linia kablowa nn
- istn. kabel do demontażu
- proj. rura ochronna na kablu
- istn. linia napowietrzna nn 0,4kV do demontażu
- proj. linia napowietrzna nn 0,4kV

- proj. kanalizacja deszczowa
- proj. studzienki ściekowe
- proj. przebudowa hydrantów naziemnych na podziemne

## SCHEMAT ŁĄCZENIA ARKUSZY



### MAPA DO CELÓW PROJEKTOWYCH ARK 4/7

Oznaczenie kancelaryjne zgłoszenia pracy geodezyjnej: 6640.1006.202  
 Jednostka ewidencyjna: Kamień Kraj [041301\_5]  
 Obręb ewidencyjny: Zamarte [0013]  
 Jerzmaniki [0004]  
 Skala mapy: 1:500  
 Arkusz mapy: 6.2004.16.19.4.1  
 6.204.16.19.4.2  
 6.204.16.19.4.3  
 6.204.16.19.4.4  
 6.204.16.20.3.1  
 6.204.16.20.3.2  
 6.204.16.20.2.3  
 6.204.16.20.2.4  
 6.204.16.20.4.1  
 6.204.17.16.1.1  
 6.204.17.16.1.3

Zastrzegam się, że opracowana mapa może nie zawierać pełnej informacji o przebiegu urządzeń podziemnych, których z powodu braku danych instytucji branżowych oraz stosowanych metod pomiaru ujawnienie nie jest możliwe.

Wykonanie niniejszej mapy nie było poprzedzone ustaleniami dotyczącymi ewentualnych służebności gruntowych obciążających grunty położone w granicach projektowanej inwestycji budowlanej.

Potwierdzam zgodność mapy d/c projektowych w zakresie symboli, znaków i treści oraz skali

projektant mgr inż. Wiesław Łuszyński  
 Uprawnienia nr UAN-IV-8346/58/TO/86 do projektowania bez ograniczeń w specjalności konstrukcyjno-inżynierskiej w zakresie dróg.

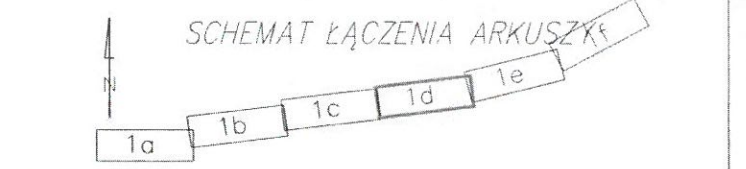
Mapę sporządził: geodeta inż. Mateusz Wójcik  
 Kierownik robót: geodeta Jarosław Fabia (nr upr. zawod.: 13771)

Biuro projektowe: <b>ZAKŁAD PROJEKTOWANIA, NADZORU I USŁUG CONSULTINGOWYCH</b> ul. Chełmińska 106A/38, 86-300 Grudziądz tel: 56 46 380 42, biuro@inzdrog.com.pl NIP: 876-15-14-389		inwestor: Zarząd Drogowy w Sepólnie Krajeńskim ul. Koronowska 5 89-400 Sepólno Krajeńskie	znak projektu: 19-11-02
Tytuł projektu: <b>INZDRÓG s.c.</b> Krystyna i Wiesław Łuszyński		Rozbudowa DP 1101C relacji Zamarte-gr. woj.-(Ciechocin) na odcinku o długości 2,48042 km zlokalizowanym pomiędzy km 0+022,00 a km 2+502,42 jej przebiegu.	
branża projektu: <b>PROJEKT ZAGOSPODAROWANIA TERENU</b>			
funkcja, imię i nazwisko projektant br. drogowy mgr inż. Wiesław Łuszyński	numer i zakres uprawnień Uprawnienia nr UAN-IV-8346/58/TO/86 do projektowania bez ograniczeń w specjalności konstrukcyjno-inżynierskiej w zakresie dróg, lotniskowych dróg startowych i manipulacyjnych	podpis 	
sprawdzający br. drogowy mgr inż. Edyta Misiak	Uprawnienia nr KUP/0134/POOD/09 do projektowania bez ograniczeń w specjalności drogowej	podpis 	
projektant br. sanitarna techn. Edmund Wierzchowski	Uprawnienia nr BP-RN-VI/4/TO/79 do projektowania w specjalności instalacyjno-inżynierskiej w zakresie sieci i instalacji sanitarnych	podpis 	
sprawdzający br. sanitarna mgr inż. Maciej Daniel	Uprawnienia nr GP.1.7342/129/TO/92 do projektowania bez ograniczeń w specjalności instalacyjno-inżynierskiej w zakresie sieci i instalacji sanitarnych	podpis 	
projektant br. elektryczna mgr inż. Jakub Paczkowski	Uprawnienia nr KUP/0077/PWOE/10 do projektowania bez ograniczeń w specjalności instalacyjnej w zakresie sieci, instalacji i urządzeń elektrycznych i elektroenergetycznych	podpis 	
sprawdzający br. elektryczna inż. Zdzisław Paczkowski	Uprawnienia nr GP.1.7342/128/TO/91-92 do projektowania bez ograniczeń w specjalności instalacyjno-inżynierskiej w zakresie sieci i instalacji elektrycznych	podpis 	
tytuł rysunku: PROJEKT ZAGOSPODAROWANIA TERENU	nr rysunku: 1c	skala rysunku: 1:500	data rysunku: październik 2021

# OBJAŚNIENIA

- proj. jezdnia bitumiczna
- proj. pachwina z bruku kamiennego
- proj. ciąg pieszo-rowerowy
- proj. chodnik
- proj. ścieżka rowerowa
- proj. opaska z kostki betonowej
- proj. zjazd z kostki betonowej
- proj. zjazd bitumiczny
- proj. parkingi dla sam. osobowych
- proj. plac do odpoczynku dla rowerzystów
- proj. zatoka autobusowa
- LAMPY LED dosświetlające przejście z asymetrycznym rozsyłem strumienia światelnego z optyką prawą **Klasa oświetlenia PC1**
- proj. pobocze
- proj. rów przydrożny
- ograniczenie w korzystaniu z działek dla dowiązania z istn. granice pasa drogowego
- granica robót budowlanych

- proj. linia kablowa nn
- istn. kabel do demontażu
- proj. rura ochronna na kablu
- istn. linia napowietrzna nn 0,4kV do demontażu
- proj. linia napowietrzna nn 0,4kV
- proj. kanalizacja deszczowa
- proj. studzienki ściekowe
- proj. przebudowa hydrantów naziemnych na podziemne



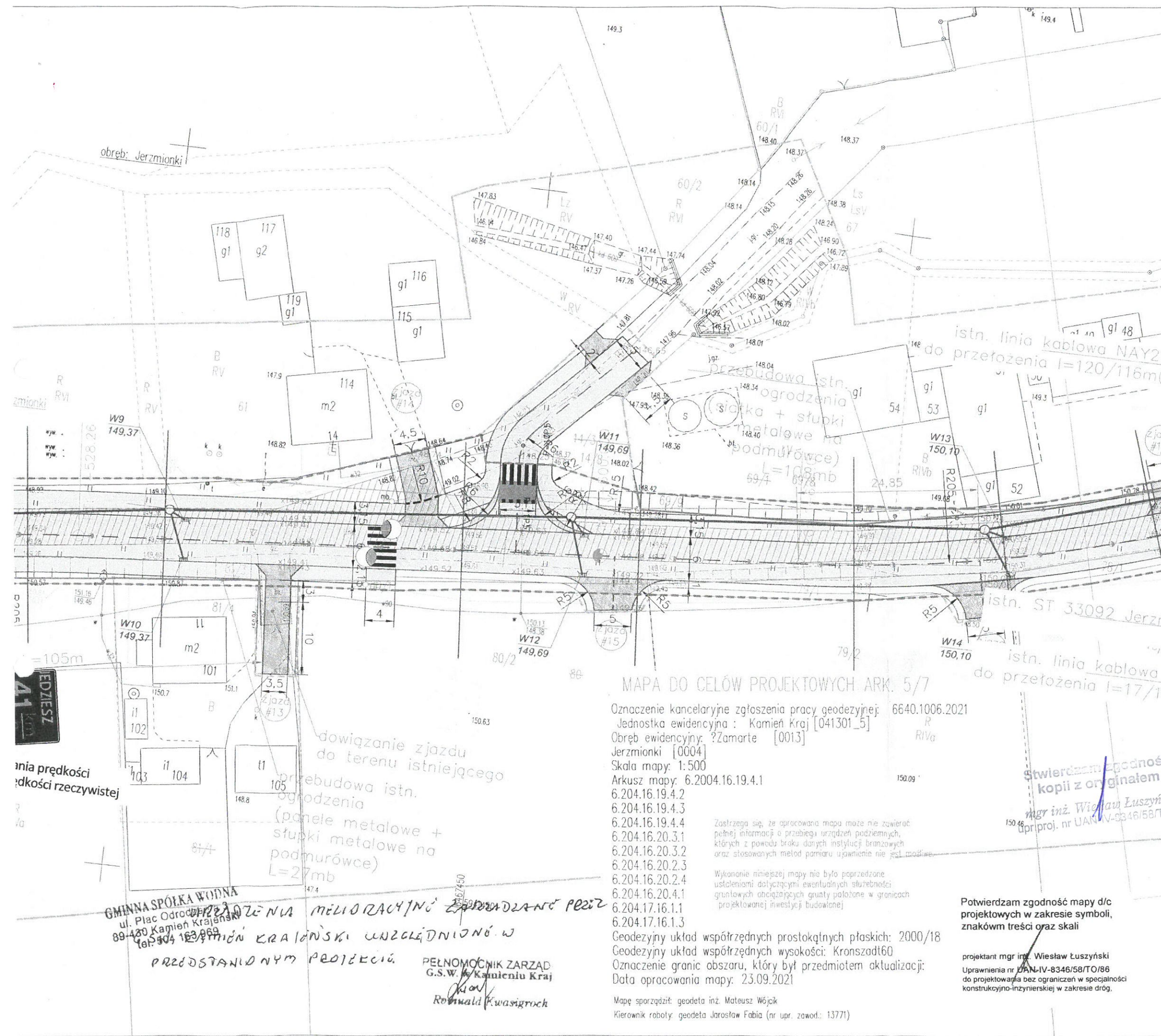
biuro projektowe: **ZAKŁAD PROJEKTOWANIA, NADZORU I USŁUG CONSULTINGOWYCH**  
 inwestor: Zarząd Drogowy w Sepólnie Krajeńskim ul. Koronowska 5 89-400 Sepólno Krajeńskie  
 znak projektu: 19-11-02

**INŻDRÓG s.c.**  
 Krystyna i Wiesław Łuszyńscy  
 ul. Chelmińska 106A/38, 86-300 Grudziądz  
 tel: 56 46 380 42, biuro@inzdrog.com.pl  
 NIP: 876-15-14-389

tytuł projektu: **PROJEKT ZAGOSPODAROWANIA TERENU**  
 Rozbudowa DP 1101C relacji Zamarte-gr. woj.-(Ciechocin) na odcinku o długości 2,48042 km zlokalizowanym pomiędzy km 0+022,00 a km 2+502,42 jej przebiegu.

funkcja, imię i nazwisko	numer i zakres uprawnień	podpis
projektant br. drogowa mgr inż. Wiesław Łuszyński	Uprawnienia nr UAN-IV-8346/58/TO/86 do projektowania bez ograniczeń w specjalności konstrukcyjno-inżynierskiej w zakresie dróg, lotniskowych dróg startowych i manipulacyjnych	
sprawdzający br. drogowa mgr inż. Edyta Misiak	Uprawnienia nr KUP/0134/POOD/09 do projektowania bez ograniczeń w specjalności drogowej	
projektant br. sanitarna techn. Edmund Wierchowski	Uprawnienia nr BP-RN-VI/4/TO/79 do projektowania w specjalności instalacyjno-inżynierskiej w zakresie sieci i instalacji sanitarnych	
sprawdzający br. sanitarna mgr inż. Maciej Daniel	Uprawnienia nr GP.I.7342/129/TO/92 do projektowania bez ograniczeń w specjalności instalacyjno-inżynierskiej w zakresie sieci i instalacji sanitarnych	
projektant br. elektryczna mgr inż. Jakub Paczkowski	Uprawnienia nr KUP/0077/PW0E/10 do projektowania bez ograniczeń w specjalności instalacyjnej w zakresie sieci, instalacji i urządzeń elektrycznych i elektroenergetycznych	
sprawdzający br. elektryczna inż. Zdzisław Paczkowski	Uprawnienia nr GP.I.7342/128/TO/91-92 do projektowania bez ograniczeń w specjalności instalacyjno-inżynierskiej w zakresie sieci i instalacji elektrycznych	

tytuł rysunku:	nr rysunku:	skala rysunku:	data rysunku:
PROJEKT ZAGOSPODAROWANIA TERENU	1d	1:500	październik 2021



MAPA DO CELÓW PROJEKTOWYCH ARK. 5/7

Oznaczenie kancelaryjne zgłoszenia pracy geodezyjnej: 6640.1006.2021  
 Jednostka ewidencyjna: Kamień Kraj [041301\_5]  
 Obręb ewidencyjny: ?Zamarte [0013]  
 Jerzmionki [0004]  
 Skala mapy: 1:500  
 Arkusz mapy: 6.2004.16.19.4.1  
 6.204.16.19.4.2  
 6.204.16.19.4.3  
 6.204.16.19.4.4  
 6.204.16.20.3.1  
 6.204.16.20.3.2  
 6.204.16.20.2.3  
 6.204.16.20.2.4  
 6.204.16.20.4.1  
 6.204.17.16.1.1  
 6.204.17.16.1.3

Geodezyjny układ współrzędnych prostokątnych płaskich: 2000/18  
 Geodezyjny układ współrzędnych wysokości: Kronsztadt60  
 Oznaczenie granic obszaru, który był przedmiotem aktualizacji:  
 Data opracowania mapy: 23.09.2021

Mapę sporządził: geodeta inż. Mateusz Wójcik  
 Kierownik roboty: geodeta Jarosław Fabia (nr upr. zawod.: 13771)

Zastrzegam się, że opracowana mapa może nie zawierać pełnej informacji o przebiegu urządzeń podziemnych, których z powodu braku danych instytucji branżowych oraz stosowanych metod pomiaru upewnienie nie jest możliwe.

Wykonanie niniejszej mapy nie było poprzedzone ustaleniami dotyczącymi ewentualnych służebności gruntowych obciążających grunty położone w granicach projektowanej inwestycji budowlanej.

GMINNA SPÓŁKA WODNA  
 ul. Plac Odrodzenia 2/10  
 89-400 Kamień Krajeński  
 tel. 89 404 183 969

PRZEDSTAWIENIEM PRZEDSIĘWZIENIA MELIORACYJNO-ZAPRAWIANIA PERZ  
 KAMIEŃ KRAJEŃSKI UNZŁĘDNIENIOW

PEŁNOMOCNIK ZARZĄD  
 G.S.W. w Kamieniu Kraj  
 Roman Kwasigroch

Stwierdzam zgodność kopii z oryginałem

mgr inż. Wiesław Łuszyński  
 upr. proj. nr UAN-IV-8346/58/TO/86

Potwierdzam zgodność mapy d/c projektowych w zakresie symboli, znaków treści oraz skali

projektant mgr inż. Wiesław Łuszyński  
 Uprawnienia nr UAN-IV-8346/58/TO/86 do projektowania bez ograniczeń w specjalności konstrukcyjno-inżynierskiej w zakresie dróg,

MAPA DO CELÓW PROJEKTOWYCH ARK. 6/7

Oznaczenie kancelaryjne zgłoszenia pracy geodezyjnej: 6640.1006.2021

Jednostka ewidencyjna: Kamień Kraj [041301\_5]

Obręb ewidencyjny: ?Zamarte [0013]

Jerzmonki [0004]

Skala mapy: 1:500

Arkusze mapy: 6.2004.16.19.4.1

6.204.16.19.4.2

6.204.16.19.4.3

6.204.16.19.4.4

6.204.16.20.3.1

6.204.16.20.3.2

6.204.16.20.2.3

6.204.16.20.2.4

6.204.16.20.4.1

6.204.17.16.1.1

6.204.17.16.1.3

Geodezyjny układ współrzędnych prostokątnych płaskich: 2000/18

Geodezyjny układ współrzędnych wysokości: Kronsztadt60

Oznaczenie granic obszaru, który był przedmiotem aktualizacji:

Data opracowania mapy: 23.09.2021

Mapę sporządził: geodeta inż. Mateusz Wójcik

Kierownik roboty: geodeta Jarosław Fabia (nr upr. zawod.: 13771)

Zastrzegam się, że opracowana mapa może nie zawierać pełnej informacji o przebiegu urządzeń podziemnych, których z powodu braku danych instytucji branżowych oraz stosowanych metod pomiaru ujawnienie nie jest możliwe.

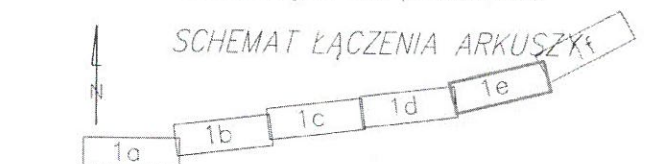
Wykonanie niniejszej mapy nie było poprzedzone ustaleniami dotyczącymi ewentualnych służebności gruntowych obciążających grunty położone w granicach projektowanej inwestycji budowlanej

OBJAŚNIENIA

- proj. jezdnia bitumiczna
- proj. pachwina z bruku kamiennego
- proj. ciąg pieszo-rowerowy
- proj. chodnik
- proj. ścieżka rowerowa
- proj. opaska z kostki betonowej
- proj. zjazd z kostki betonowej
- proj. zjazd bitumiczny
- proj. parkingi dla sam. osobowych
- proj. plac do odpoczynku dla rowerzystów
- proj. zatoka autobusowa
- proj. pobocze Lampy LED doświetlające przejście z asymetrycznym rozsyłem strumienia światelnego z optyką prawą
- proj. rów przydrożny **Klasa oświetlenia PC1**
- proj. granica rozbudowy drogi
- ograniczenie w korzystaniu z działek dla dowiązania do istn. granice pasa drogowego
- granica robót budowlanych

- proj. linia kablowa nn
- istn. kabel do demontażu
- proj. rura ochronna na kablu
- istn. linia napowietrzna nn 0,4kV do demontażu
- proj. linia napowietrzna nn 0,4kV

- proj. kanalizacja deszczowa
- proj. studzienki ściekowe
- proj. przebudowa hydrantów naziemnych na podziemne



biuro projektowe: **ZAKŁAD PROJEKTOWANIA, NADZORU I USŁUG CONSULTINGOWYCH** znak projektu: **19-11-02**

inwestor: **Zarząd Drogowy w Sepólnie Krajeńskim**  
ul. Koronowska 5  
89-400 Sepólnie Krajeńskie

tytuł projektu: **INZDRÓG s.c.**  
Krystyna i Wiesław Łuszyński

branża projektu: **PROJEKT ZAGOSPODAROWANIA TERENU**

numer i zakres uprawnień	podpis
mgr inż. Wiesław Łuszyński Uprawnienia nr UAN-IV-8346/58/TO/86 do projektowania bez ograniczeń w specjalności konstrukcyjno-inżynierskiej w zakresie dróg, lotniskowych dróg startowych i manipulacyjnych	
mgr inż. Edyta Misiak Uprawnienia nr KUP/0134/POOD/09 do projektowania bez ograniczeń w specjalności drogowej	
mgr inż. Maciej Daniel Uprawnienia nr BP-RN-VI/4/TO/79 do projektowania w specjalności instalacyjno-inżynierskiej w zakresie sieci i instalacji sanitarnych	
mgr inż. Jakub Paczkowski Uprawnienia nr GP.I.7342/129/TO/92 do projektowania bez ograniczeń w specjalności instalacyjno-inżynierskiej w zakresie sieci i instalacji sanitarnych	
mgr inż. Zdzisław Paczkowski Uprawnienia nr GP.I.7342/128/TO/91-92 do projektowania bez ograniczeń w specjalności instalacyjno-inżynierskiej w zakresie sieci i instalacji elektrycznych i elektroenergetycznych	

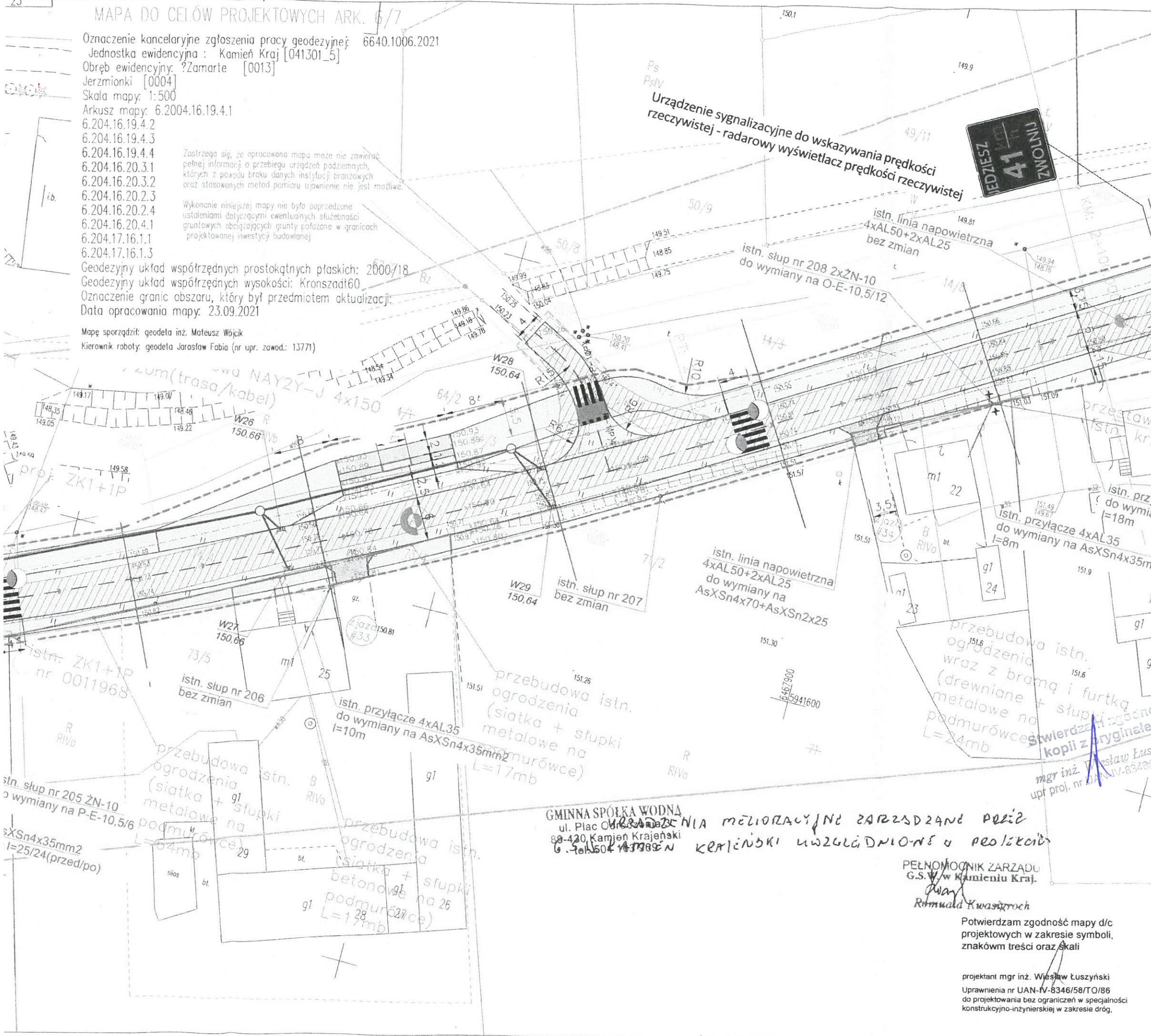
tytuł rysunku: **PROJEKT ZAGOSPODAROWANIA TERENU** nr rysunku: **1e** skala rysunku: **1:500** data rysunku: **październik 2021**

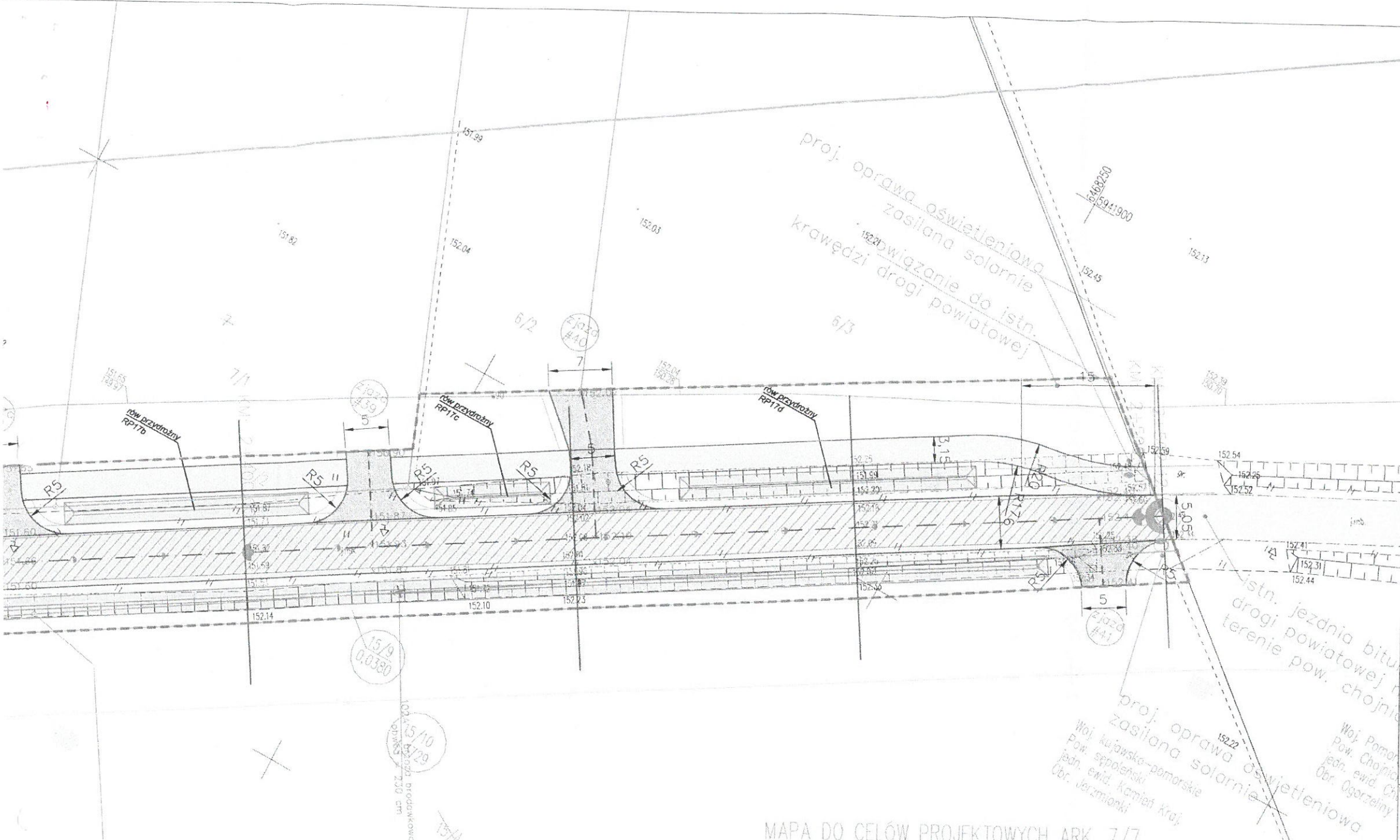
**GMINNA SPÓŁKA WODNA**  
ul. Plac Odrodzenia 2  
89-420 Kamień Krajeński  
6.7.1504.14.1982

**PEŁNOMOCCNIK ZARZĄDU**  
G.S.W. w Kamieniu Kraj.  
*Romuald Kwiatkowski*

Potwierdzam zgodność mapy d/c projektowych w zakresie symboli, znaków treści oraz skali

projektant mgr inż. Wiesław Łuszyński  
Uprawnienia nr UAN-IV-8346/58/TO/86 do projektowania bez ograniczeń w specjalności konstrukcyjno-inżynierskiej w zakresie dróg,





### OBJAŚNIENIA

	proj. jezdnie bitumiczna
	proj. pachwina z bruku kamiennego
	proj. ciąg pieszo-rowerowy
	proj. chodnik
	proj. ścieżka rowerowa
	proj. opaska z kostki betonowej
	proj. zjazd z kostki betonowej
	proj. zjazd bitumiczny
	proj. parkingi dla sam. osobowych
	proj. plac do odpoczynku dla rowerzystów
	proj. zatoka autobusowa
	proj. pobocze
	proj. rów przydrożny
	proj. granica rozbudowy drogi
	ograniczenie w korzystaniu z działek dla dowiązania z istn. granice pasa drogowego
	granica robót budowlanych
	- proj. linia kablowa nn
	- istn. kabel do demontażu
	- proj. rura ochronna na kablu
	- istn. linia napowietrzna nn 0,4kV do demontażu
	- proj. linia napowietrzna nn 0,4kV
	proj. kanalizacja deszczowa
	proj. studzienki ściekowe
	proj. przebudowa hydrantów naziemnych na podziemne

SCHEMAT ŁĄCZENIA ARKUSZY

### MAPA DO CELÓW PROJEKTOWYCH ARK. 7/7

Oznaczenie kancelaryjne zgłoszenia pracy geodezyjnej: 6640.1006.2021  
 Jednostka ewidencyjna : Kamień Kraj [041301\_5]  
 Obręb ewidencyjny: ?Zamarte [0013]  
 Jermionki [0004]  
 Skala mapy: 1:500  
 Arkusz mapy: 6.2004.16.19.4.1  
 6.204.16.19.4.2  
 6.204.16.19.4.3  
 6.204.16.19.4.4  
 6.204.16.20.3.1  
 6.204.16.20.3.2  
 6.204.16.20.2.3  
 6.204.16.20.2.4  
 6.204.16.20.4.1  
 6.204.17.16.1.1  
 6.204.17.16.1.3

Zastrzegam się, że opracowana mapa może nie zawierać pełnej informacji o przebiegu urządzeń podziemnych, których z powodu braku danych instytucji branżowych oraz stosowanych metod pomiaru ujawnienie nie jest możliwe.

Wykonanie niniejszej mapy nie było poprzedzone ustaleniami dotyczącymi ewentualnych służebności gruntowych obciążających grunty położone w granicach projektowanej inwestycji budowlanej.

Potwierdzam zgodność mapy d/c projektowych w zakresie symboli, znaków treści oraz skali

projektant mgr inż. Wiesław Łuszyński  
 Uprawnienia nr UAN-IV-8346/58/TO/86 do projektowania bez ograniczeń w specjalności konstrukcyjno-inżynierskiej w zakresie dróg,

Mapę sporządził: geodeta inż. Mateusz Wójcik  
 Kierownik robót: geodeta Jarosław Fabia (nr upr. zawod.: 13771)

GMINNA SPÓŁKA WZROSTAJĄCA  
 ul. Plac 3-go Maja 89-430 Kamień Kraj  
 tel. 504 16 8 9

PEŁNOMOCCNIK ZARZĄDU  
 G.S.W. w Kamieniu Kraj.  
 Romuald Kwasiński

biuro projektowe: <b>ZAKŁAD PROJEKTOWANIA, NADZORU I USŁUG CONSULTINGOWYCH</b>		inwestor: Zarząd Drogowy w Sępólnie Krajeńskim ul. Koronowska 5 89-400 Sępólno Krajeńskie	znak projektu: <b>19-11-02</b>
		tytuł projektu: Rozbudowa DP 1101C relacji Zamarte-gr. woj.-(Ciechocin) na odcinku o długości 2,48042 km zlokalizowanym pomiędzy km 0+022,00 a km 2+502,42 jej przebiegu.	
ul. Chełmińska 106A/38, 86-300 Grudziądz tel: 56 46 380 42, biuro@inzdrog.com.pl NIP: 876-15-14-389		branża projektu: <b>PROJEKT ZAGOSPODAROWANIA TERENU</b>	
funkcja, imię i nazwisko	numer i zakres uprawnień	podpis	
projektant br. drogowy mgr inż. Wiesław Łuszyński	Uprawnienia nr UAN-IV-8346/58/TO/86 do projektowania bez ograniczeń w specjalności konstrukcyjno-inżynierskiej w zakresie dróg, lotniskowych dróg startowych i manipulacyjnych		
sprawdzający br. drogowy mgr inż. Edyta Misiak	Uprawnienia nr KUP/0134/POOD/09 do projektowania bez ograniczeń w specjalności drogowej		
projektant br. sanitarna techn. Edmund Wierchowski	Uprawnienia nr BP-RN-V/4/TO/79 do projektowania w specjalności instalacyjno-inżynierskiej w zakresie sieci i instalacji sanitarnych		
sprawdzający br. sanitarna mgr inż. Maciej Daniel	Uprawnienia nr GP.1.7342/129/TO/92 do projektowania bez ograniczeń w specjalności instalacyjno-inżynierskiej w zakresie sieci i instalacji sanitarnych		
projektant br. elektryczna mgr inż. Jakub Paczkowski	Uprawnienia nr KUP/0077/PWOE/10 do projektowania bez ograniczeń w specjalności instalacyjnej w zakresie sieci, instalacji i urządzeń elektrycznych i elektroenergetycznych		
sprawdzający br. elektryczna inż. Zdzisław Paczkowski	Uprawnienia nr GP.1.7342/128/TO/91-92 do projektowania bez ograniczeń w specjalności instalacyjno-inżynierskiej w zakresie sieci i instalacji elektrycznych		
tytuł rysunku: <b>PROJEKT ZAGOSPODAROWANIA TERENU</b>	nr rysunku: <b>1f</b>	skala rysunku: <b>1:500</b>	data rysunku: <b>październik 2021</b>