
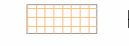




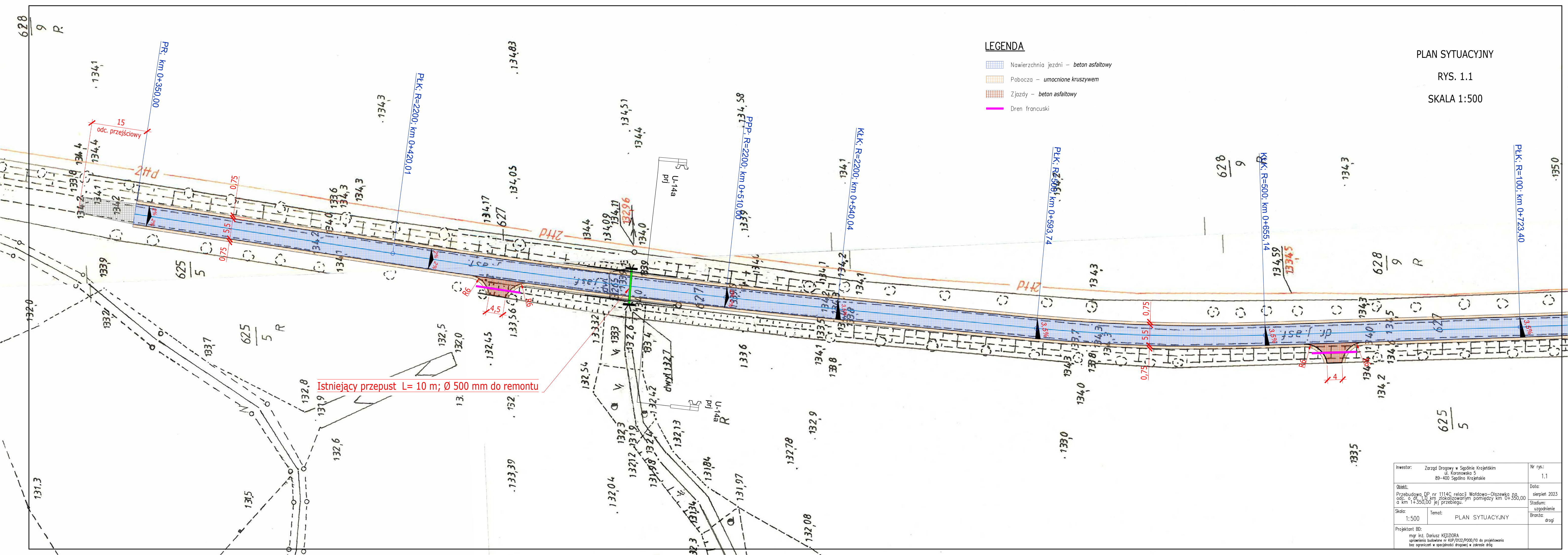
PLAN SYTUACYJNY

RYŚ. 1.1

SKALA 1:500

LEGENDA

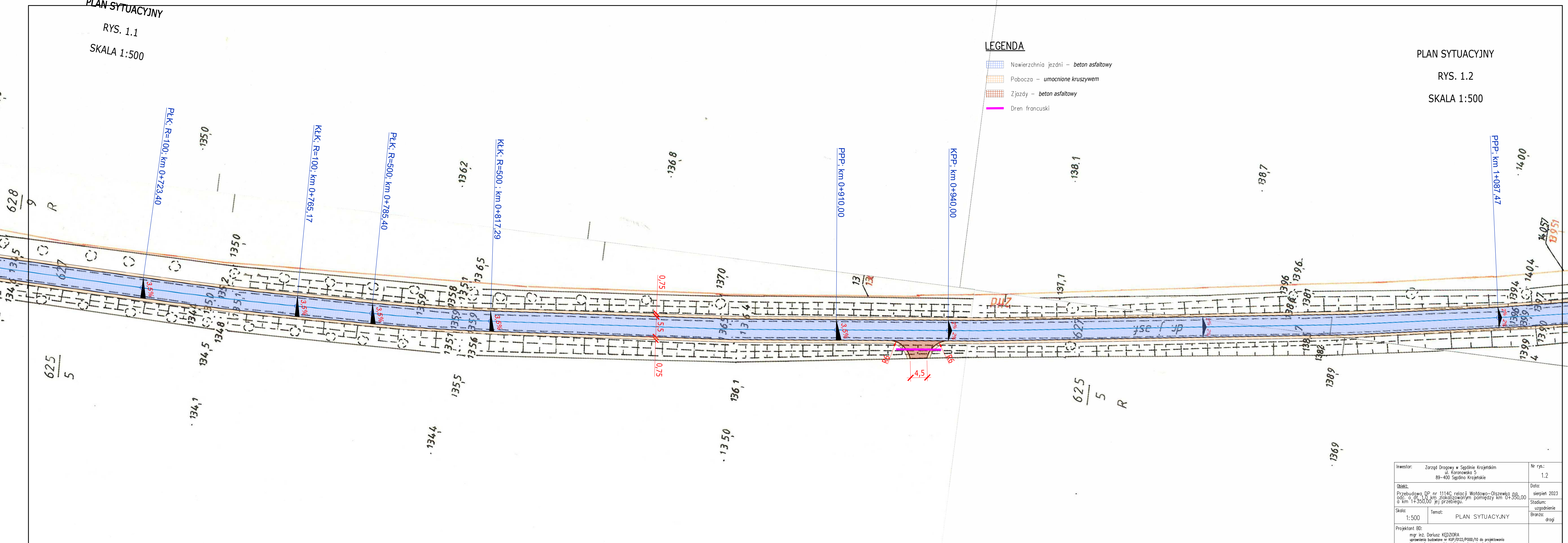
-  Nawierzchnia jezdni – beton asfaltowy
-  Pobocza – umocnione kruszywem
-  Zjazdy – beton asfaltowy
-  Dren francuski



Istniejący przepust L= 10 m; Ø 500 mm do remontu

Inwestor: Zarząd Drógowy w Sepólnie Krajeńskim ul. Koronowska 5 89-400 Sepólno Krajeńskie		Nr rys.: 1.1
Objekt: Przebudowa DP nr 1114C, relacji Wałdowo-Olszewka na odc. o dk. 1,0 km zlokalizowanym pomiędzy km 0+350,00 a km 1+350,00 jej przebiegu.		Data: sierpień 2023
Skala: 1:500		Stadium: uzgodnienie
Temat: PLAN SYTUACYJNY		Branża: drogi
Projektant BD: mgr inż. Dariusz KEDZIORA uprawnienia budowlane nr KUP/0122/P000/10 do projektowania bez ograniczeń w specyficznej drogowej w zakresie dróg		

PLAN SYTUACYJNY
RYS. 1.1
SKALA 1:500



LEGENDA

- Nawierzchnia jezdni – beton asfaltowy
- Pobocza – umocnione kruszywem
- Zjazdy – beton asfaltowy
- Dren francuski

PLAN SYTUACYJNY
RYS. 1.2
SKALA 1:500


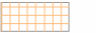


Inwestor: Zarząd Drógowy w Sepólnie Krajeńskim ul. Koronowska 5 89-400 Sepólno Krajeńskie	Nr rys.: 1.2
Objekt: Przebudowa DP nr 1114C, relacji Wałdowo-Olszewska pa. odc. o dk. 1,0 km zlokalizowanym pomiędzy km 0+350,00 a km 1+350,00 jej przebiegu.	Data: sierpień 2023
Skala: 1:500	Stadium: uzgodnienie
Temat: PLAN SYTUACYJNY	Branża: drogi
Projektant BD: mgr inż. Dariusz KĘDZIORA uprawnienia budowlane nr KUP/0122/P000/10 do projektowania bez ograniczeń w specjalności drogowej w zakresie dróg	

PLAN SYTUACYJNY

RYS. 1.3

SKALA 1:500

LEGENDA

-  Nawierzchnia jezdni – beton asfaltowy
-  Pobocza – umocnione kruszywem
-  Zjazdy – beton asfaltowy
-  Dren francuski

