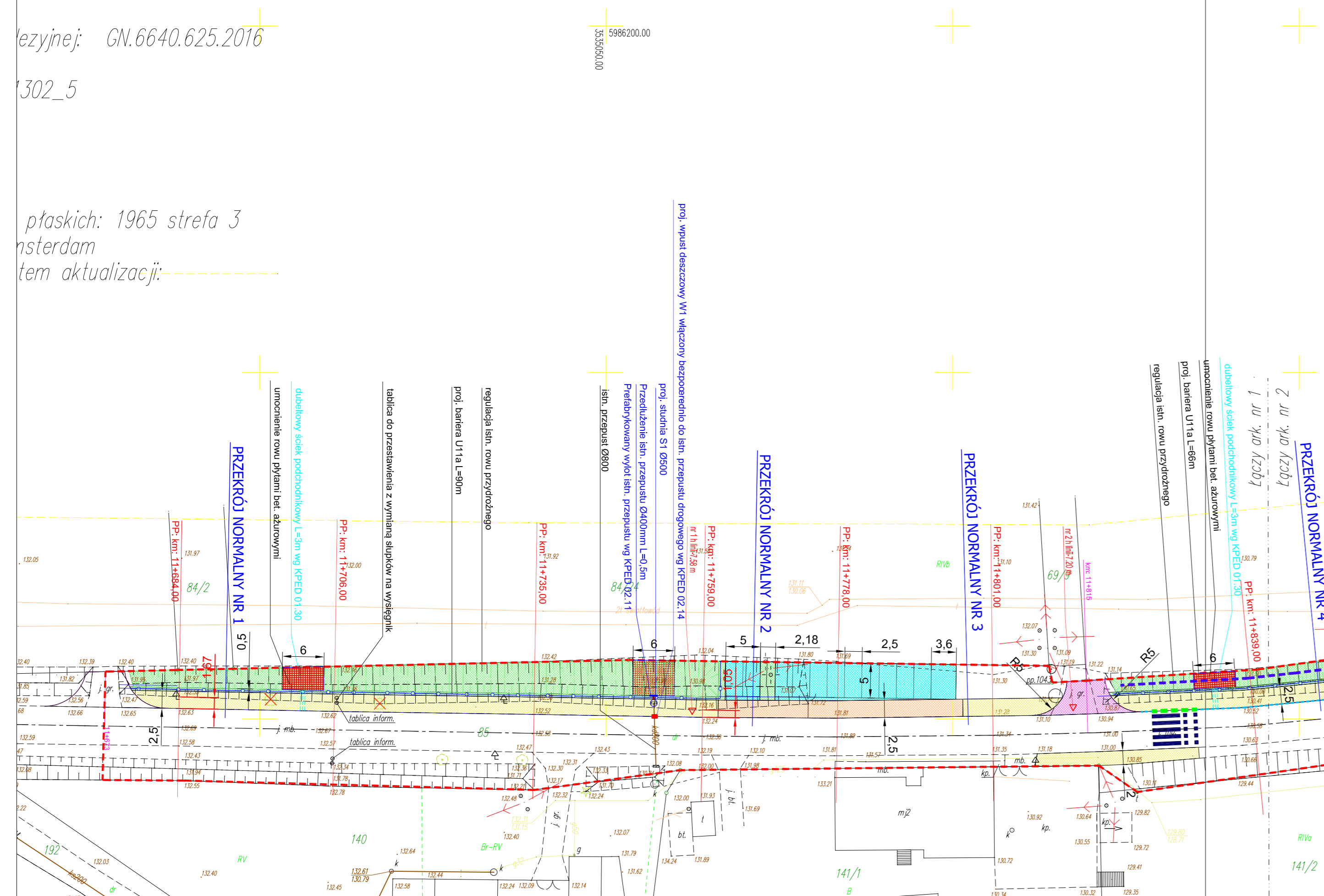


Geodezyjne: GN.6640.625.2016

0302_5

W płaskich: 1965 strefa 3
Amsterdam
tem aktualizacji:

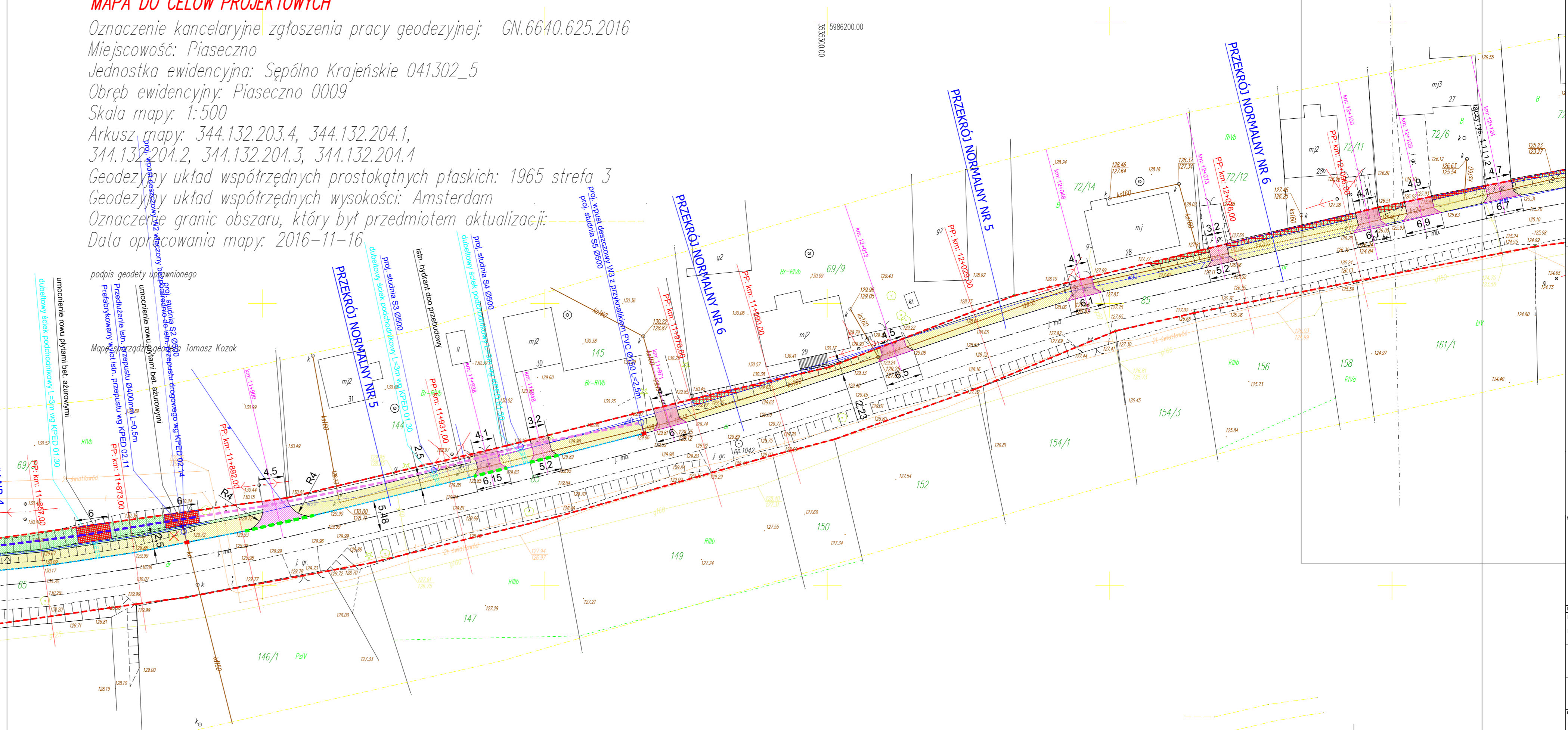


Ark. 2

MAPA DO CELÓW PROJEKTOWYCH

Oznaczenie kancelaryjne zgłoszenia pracy geodezyjnej: GN.6640.625.2016
 Miejscowość: Piaseczno
 Jednostka ewidencyjna: Sępólno Krajeńskie 041302_5
 Obręb ewidencyjny: Piaseczno 0009
 Skala mapy: 1:500
 Arkusz mapy: 344.132.203.4, 344.132.204.1, 344.132.204.2, 344.132.204.3, 344.132.204.4
 Geodezyjny układ współrzędnych prostokątnych płaskich: 1965 strefa 3
 Geodezyjny układ współrzędnych wysokości: Amsterdam
 Oznaczenie granic obszaru, który był przedmiotem aktualizacji:
 Data opracowania mapy: 2016-11-16

podpis geodety uprawnionego
 Tomasz Kozak
 Mapa zgodna z aktualnym stanem



OBJAŚNIENIA

- DROGI**
- proj. jezdnia z kostki betonowej
 - proj. zatoka parkingowa z kostki betonowej
 - proj. zjazd z kostki bet.
 - proj. ciąg pieszo - rowerowy z kostki bet.
 - proj. ciąg pieszo - rowerowy wzmacniony z kostki bet.
 - proj. umocnienia skarpy płytami ażurowymi
 - proj. trawnik
 - proj. poszerzenie jezdni
 - proj. pobocze gruntowe
 - regulacja istn. rowu przydrożnego
 - ściek podchodnikowy wg KPED 01.30
 - proj. bariera U-11a
 - istn. drzewa do wycinki
 - ściek korytkowy szer. 25cm
 - korytko ściekowe na zjazdach
 - dren francuski z rurą drenarską Ø150mm
 - korytko krakowskie wg KPED 01.13
 - mur oporowy
 - granica pasa drogowego / przebudowy

Potwierdzam zgodność mapy dlc projektowych w zakresie symboli, znaków, treści oraz skali
 projektant mgr inż. Wiesław Luszyński
 UAN-IV-8346/58/TO/86
 do projektowania bez ograniczeń w specjalności konstrukcyjno-inżynierskiej w zakresie dróg, lotniskowych dróg startowych i manulacyjnych

biuro projektowe: ZAKŁAD PROJEKTOWANIA, NADZORU I USŁUG CONSULTINGOWYCH Krystyna i Wiesław Luszyńscy ul. Chelmska 106A/38, 86-300 Gostki tel/fax: (059) 4838042, biuro@inzdrog.com.pl, NIP: 876-15-14-368		inwestor: Zarząd Dróg w Sępólnie Krajeńskim ul. Koronowska 5 89-400 Sępólno Krajeńskie	znak projektu: 16-17
tytuł projektu: Przebudowa drogi w zakresie budowy ciągu pieszo-rowerowego, Droga publiczna kategorii powiatowej nr 1116C od km 11+676 do km 12+330		etap projektu: DROGOWA PROJEKT WYKONAWCZY	
funkcja, imię i nazwisko projektanta mgr inż. Wiesław Luszyński	numer i zakres uprawnień projektanta Uprawnienia nr UAN-IV-8346/58/TO/86 do projektowania bez ograniczeń w specjalności konstrukcyjno-inżynierskiej w zakresie dróg, lotniskowych dróg startowych i manulacyjnych	podpis projektanta 	
sprawdzający mgr inż. Edyta Miśk	uprawnienia nr KUP/0134/POD/09 do projektowania bez ograniczeń w specjalności drogowej	podpis sprawdzającego 	
opracowujący mgr inż. Krystyna Luszyńska		podpis opracowującego 	
tytuł rysunku: PROJEKT ZAGOSPODAROWANIA TERENU	nr rysunku: 1.1	skala rysunku: 1:500	data rysunku: grudzień 2016 z aktualizacją czerwiec 2017r.