



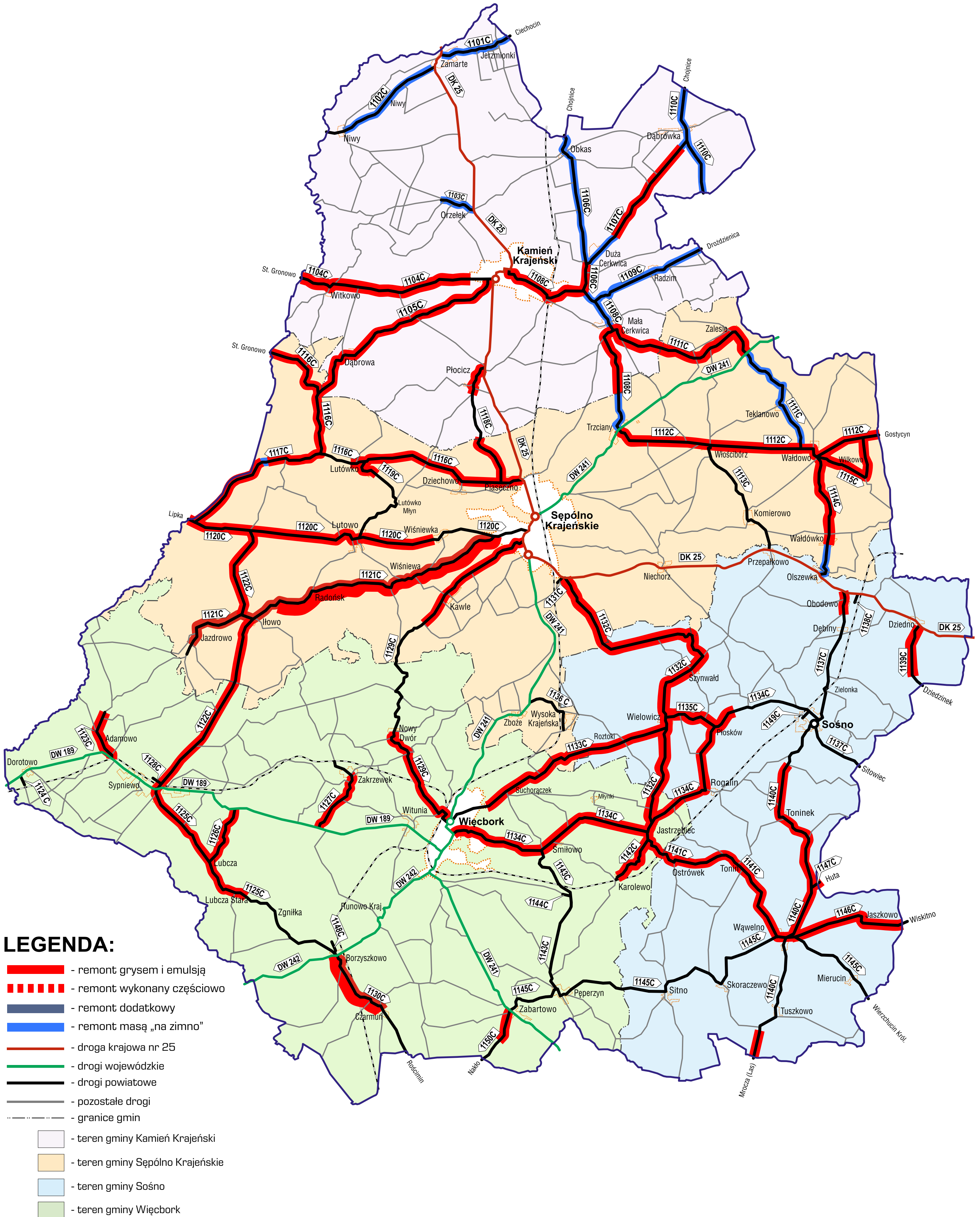
TEMATYCZNA MAPA POGLĄDOWA

ZAAWANSOWANIE ROBÓT ZWIĄZANYCH Z WYKONANIEM
REMONTU CZĄSTKOWEGO NAWIERZCHNI BITUMICZNYCH
DRÓG PUBLICZNYCH KATEGORII POWIATOWEJ
NALEŻĄCYCH DO POWIATU SĘPOLEŃSKIEGO



TURA III

STAN NA DZIEŃ: 31.07.2023 r.





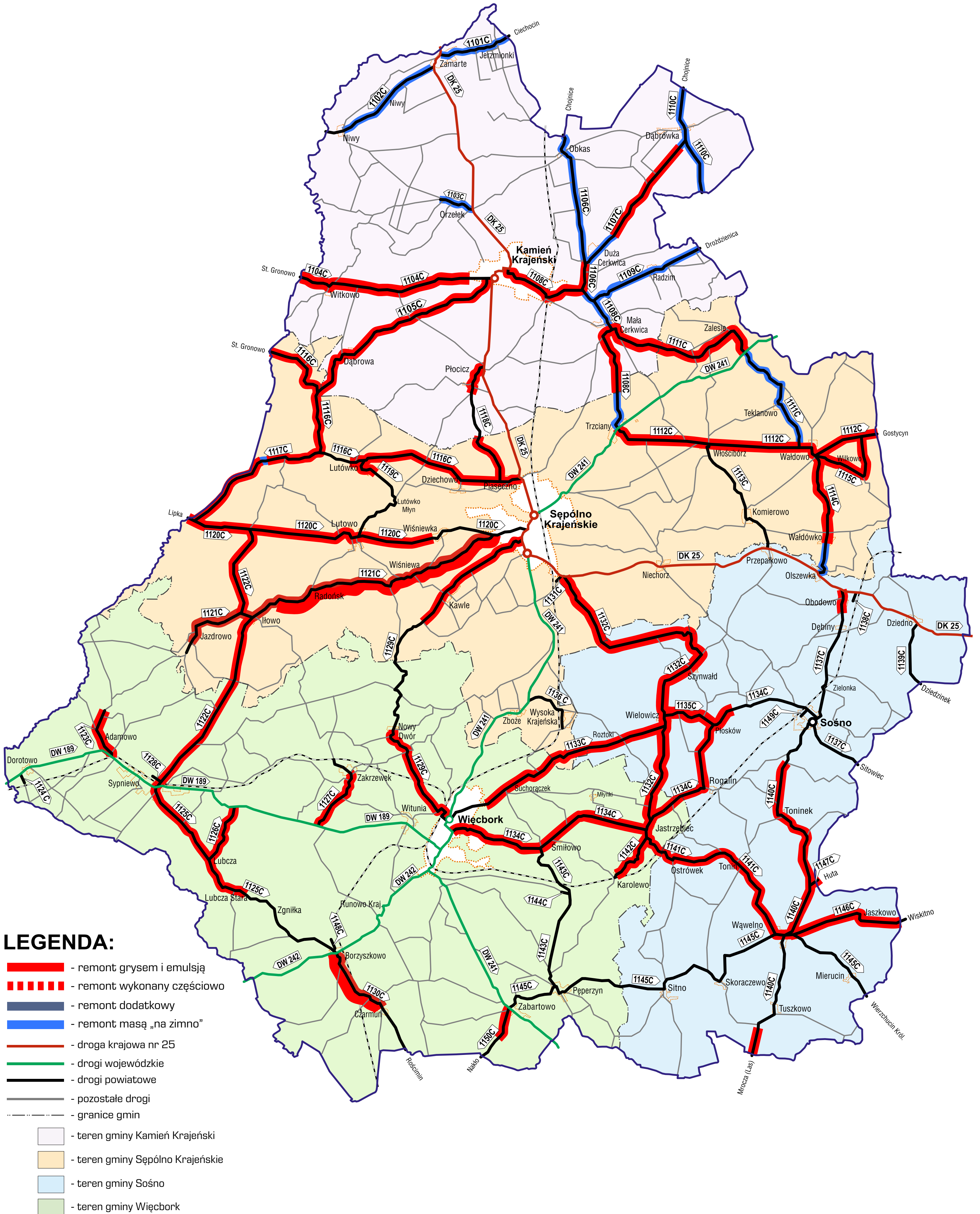
TEMATYCZNA MAPA POGLĄDOWA

ZAAWANSOWANIE ROBÓT ZWIĄZANYCH Z WYKONANIEM
REMONTU CZĄSTKOWEGO NAWIERZCHNI BITUMICZNYCH
DRÓG PUBLICZNYCH KATEGORII POWIATOWEJ
NALEŻĄCYCH DO POWIATU SĘPOLEŃSKIEGO



TURA III

STAN NA DZIEŃ: 27.07.2023 r.





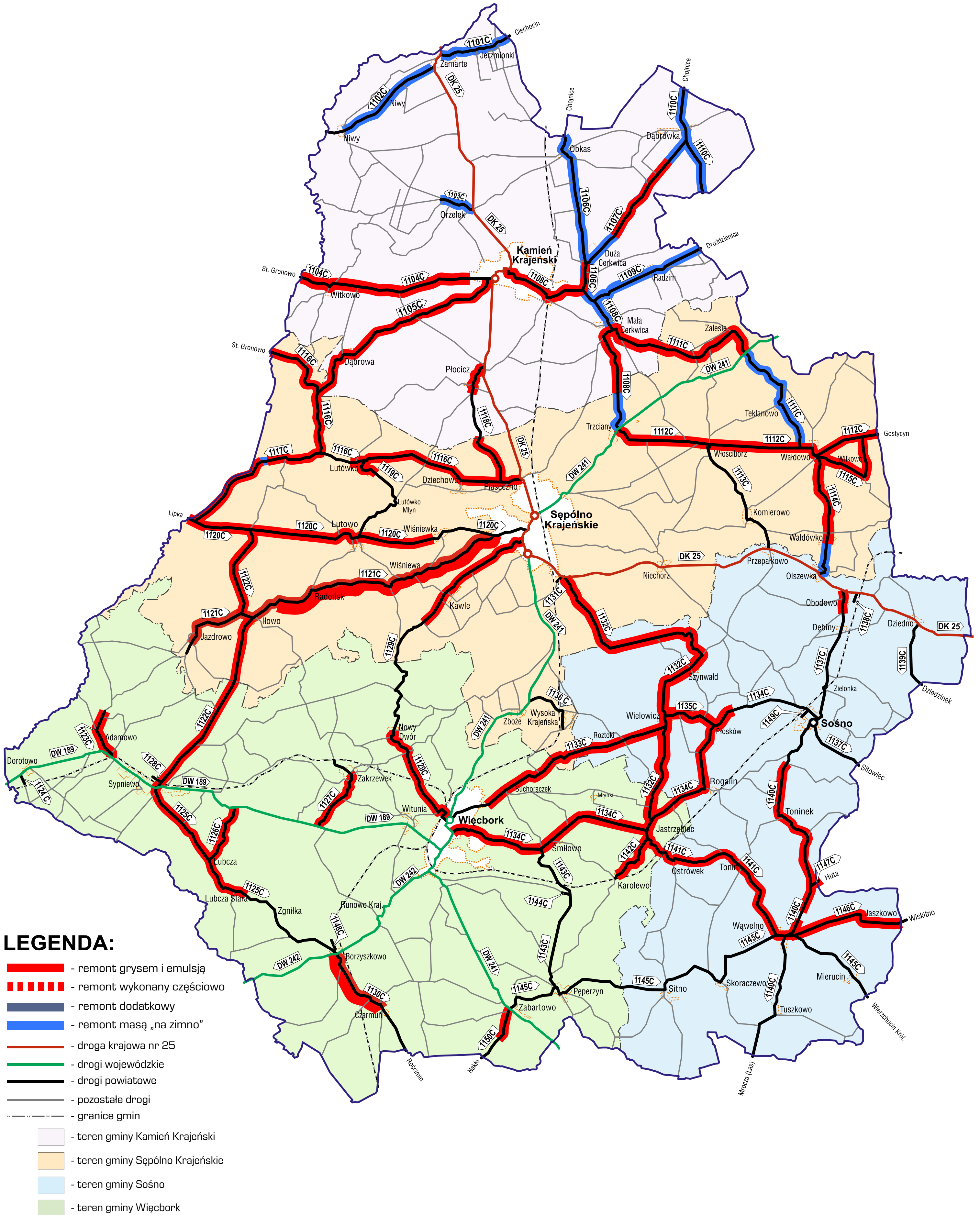
TEMATYCZNA MAPA POGLĄDOWA

ZAAWANSOWANIE ROBÓT ZWIĄZANYCH Z WYKONANIEM
REMONTU CZĄSTKOWEGO NAWIERZCHNI BITUMICZNYCH
DRÓG PUBLICZNYCH KATEGORII POWIATOWEJ
NALEŻĄCYCH DO POWIATU SĘPOLEŃSKIEGO



TURA III

STAN NA DZIEŃ: 26.07.2023 r.





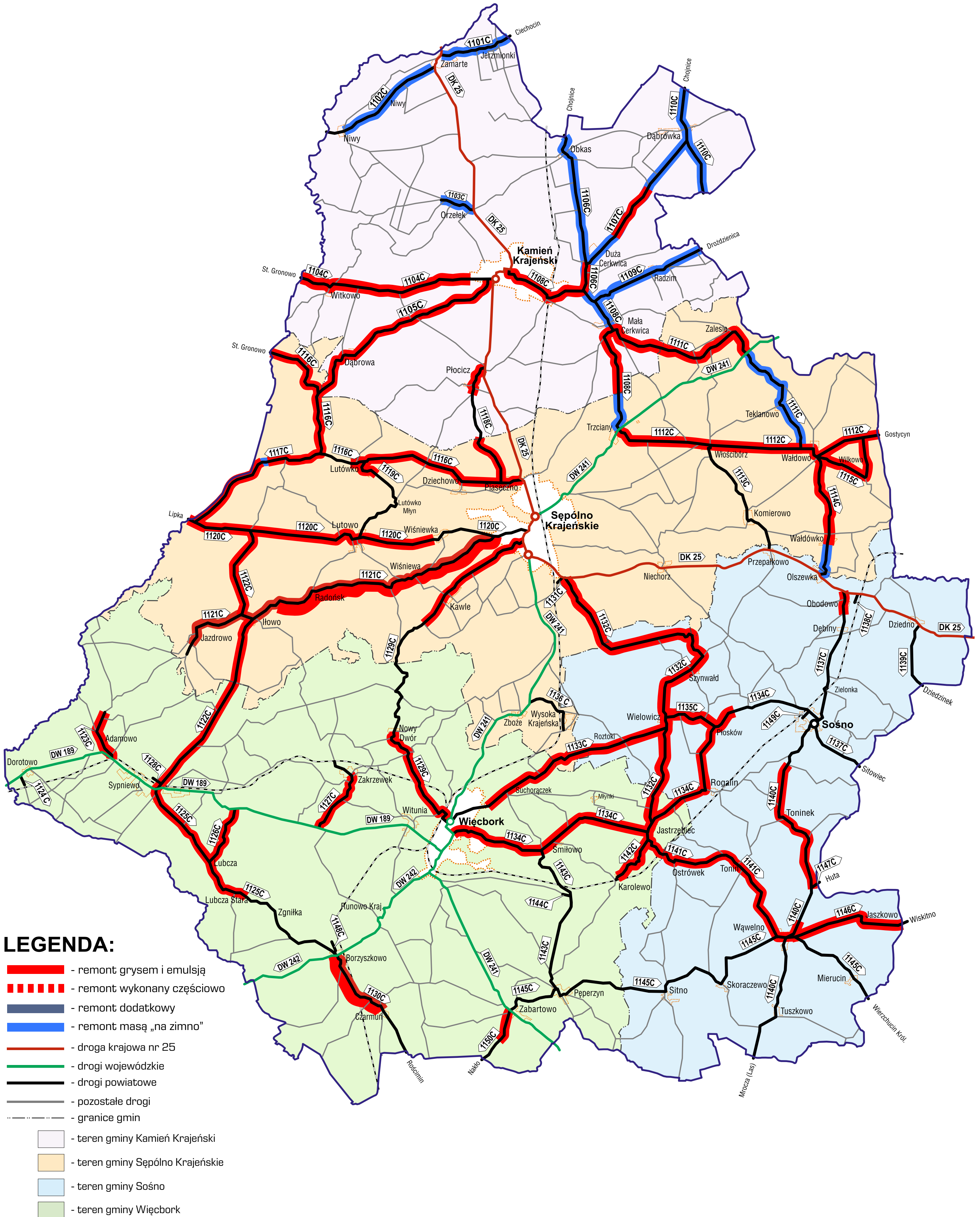
TEMATYCZNA MAPA POGLĄDOWA

ZAAWANSOWANIE ROBÓT ZWIĄZANYCH Z WYKONANIEM
REMONTU CZĄSTKOWEGO NAWIERZCHNI BITUMICZNYCH
DRÓG PUBLICZNYCH KATEGORII POWIATOWEJ
NALEŻĄCYCH DO POWIATU SĘPOLEŃSKIEGO



TURA III

STAN NA DZIEŃ: 25.07.2023 r.





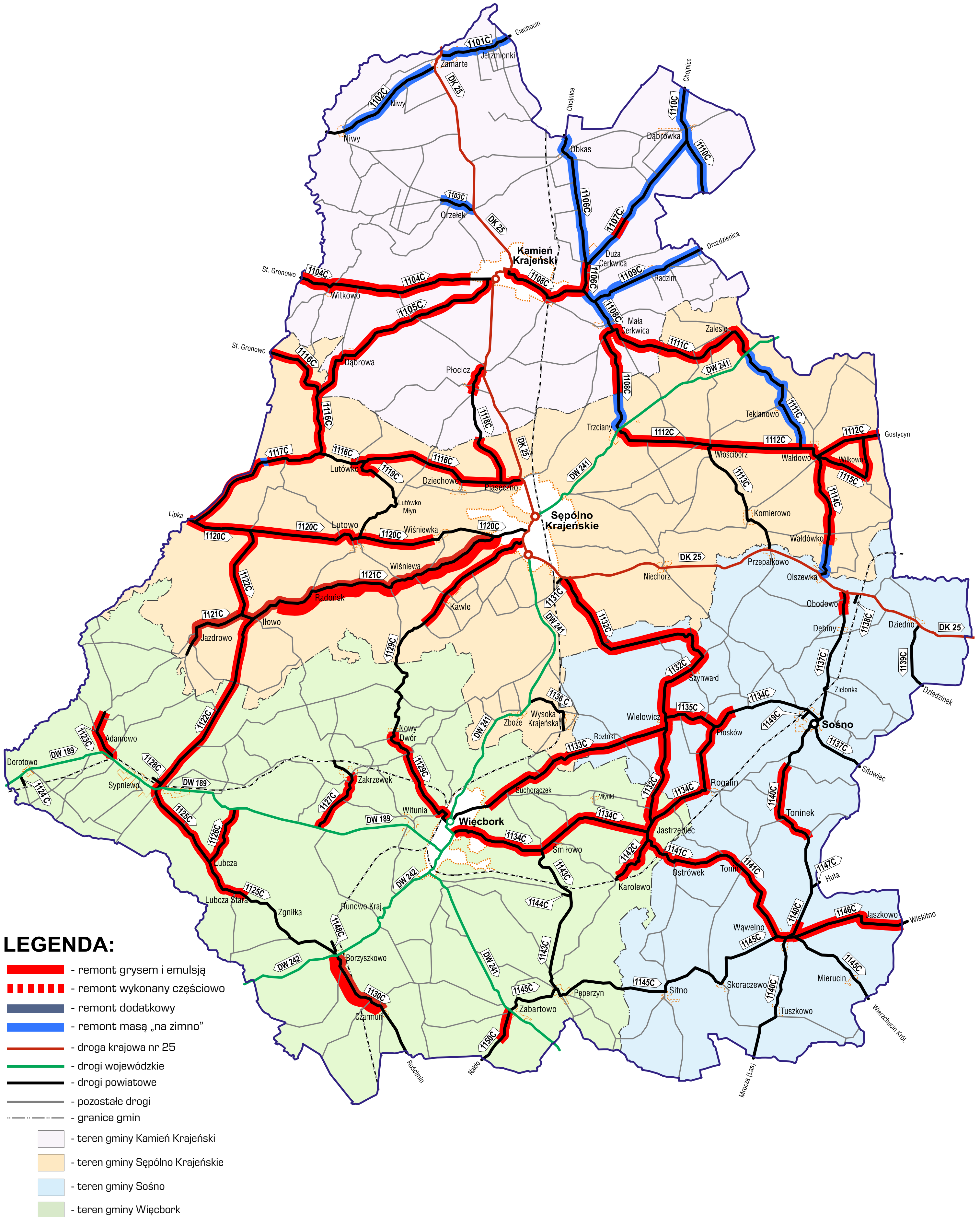
TEMATYCZNA MAPA POGLĄDOWA

ZAAWANSOWANIE ROBÓT ZWIĄZANYCH Z WYKONANIEM
REMONTU CZĄSTKOWEGO NAWIERZCHNI BITUMICZNYCH
DRÓG PUBLICZNYCH KATEGORII POWIATOWEJ
NALEŻĄCYCH DO POWIATU SĘPOLEŃSKIEGO



TURA III

STAN NA DZIEŃ: 24.07.2023 r.





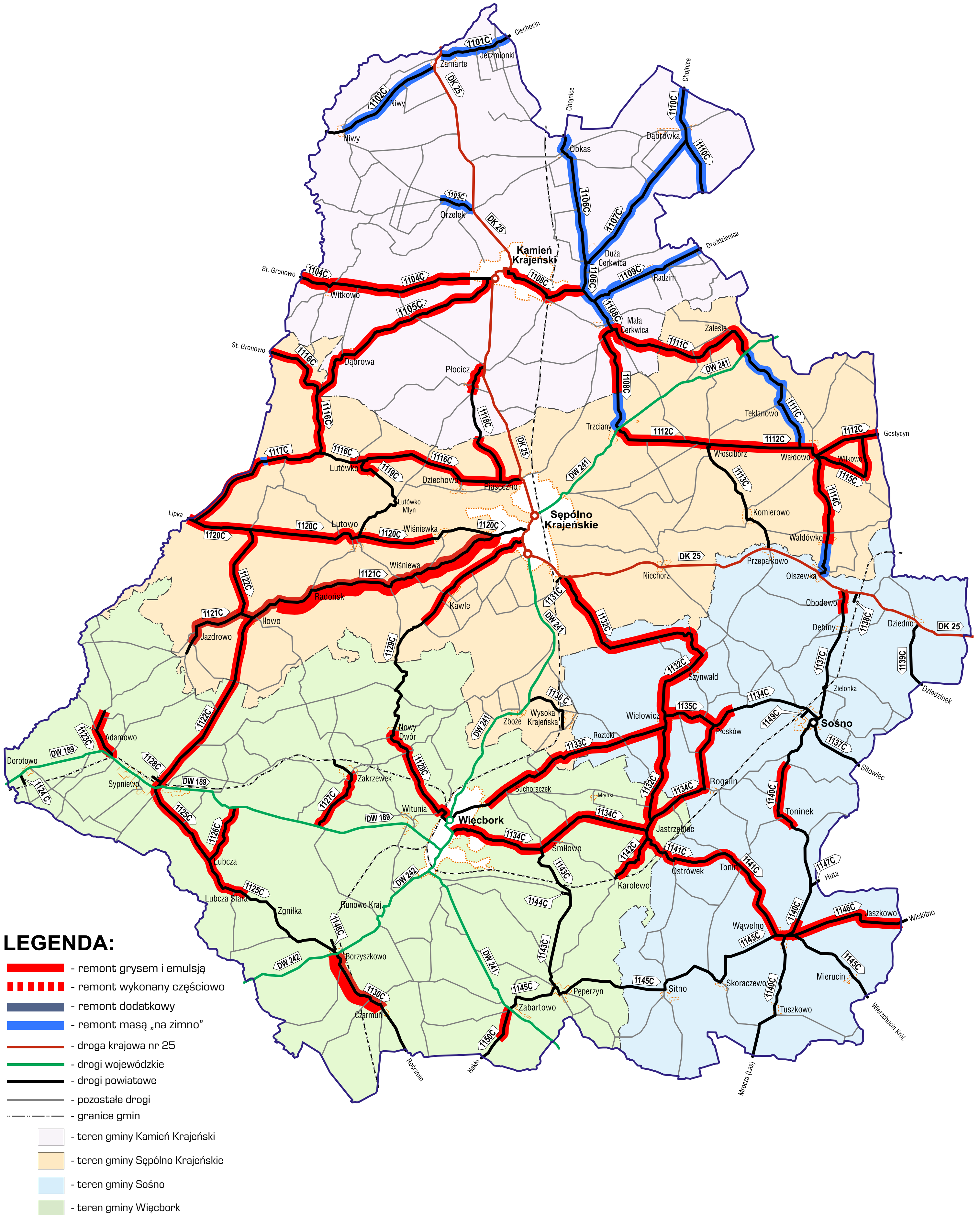
TEMATYCZNA MAPA POGLĄDOWA

ZAAWANSOWANIE ROBÓT ZWIĄZANYCH Z WYKONANIEM
REMONTU CZĄSTKOWEGO NAWIERZCHNI BITUMICZNYCH
DRÓG PUBLICZNYCH KATEGORII POWIATOWEJ
NALEŻĄCYCH DO POWIATU SĘPOLŃSKIEGO



TURA III

STAN NA DZIEŃ: 21.07.2023 r.





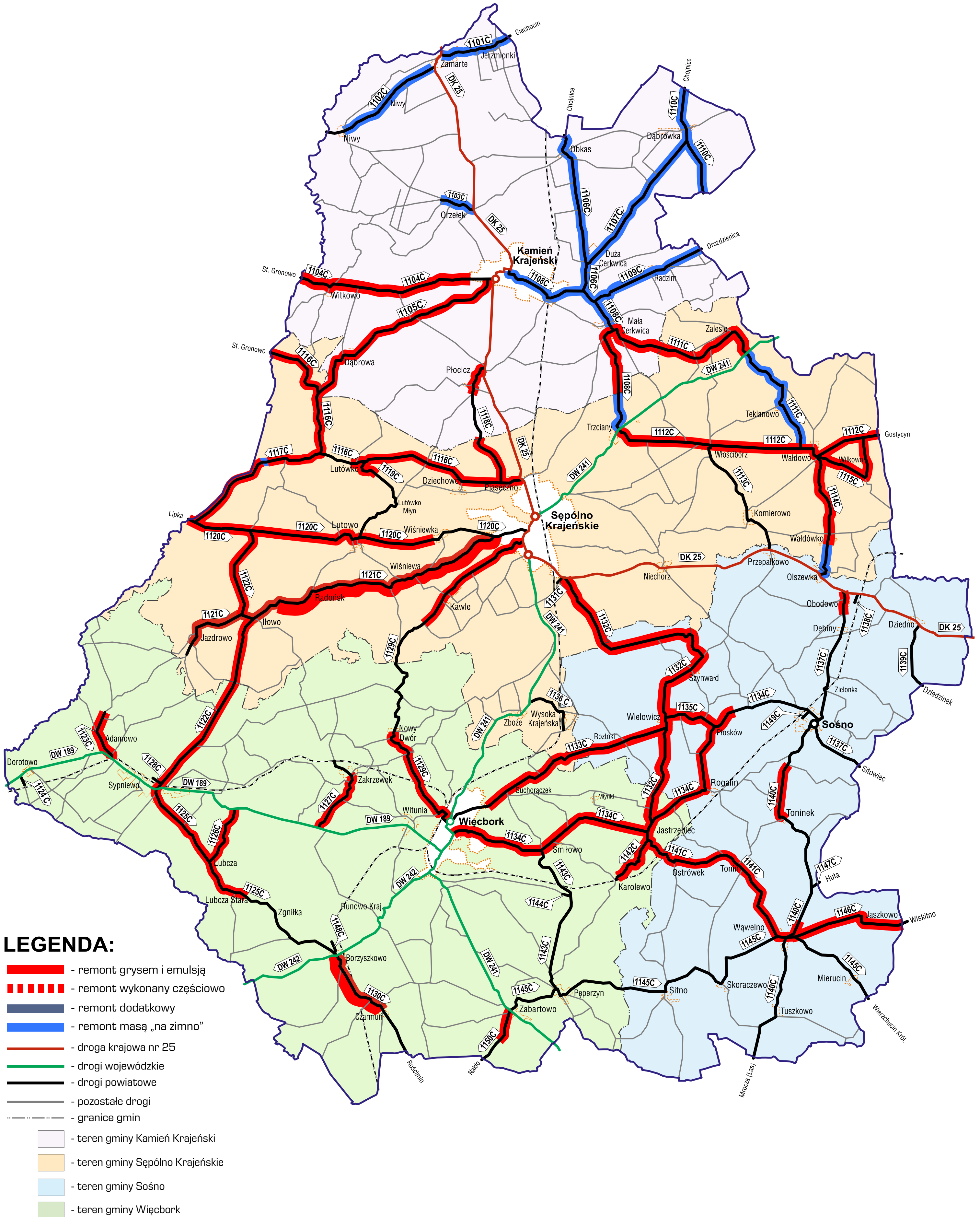
TEMATYCZNA MAPA POGLĄDOWA

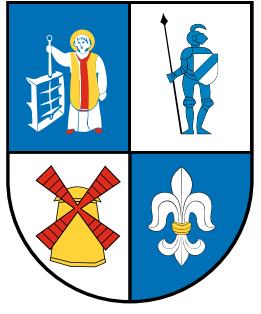
ZAAWANSOWANIE ROBÓT ZWIĄZANYCH Z WYKONANIEM
REMONTU CZĄSTKOWEGO NAWIERZCHNI BITUMICZNYCH
DRÓG PUBLICZNYCH KATEGORII POWIATOWEJ
NALEŻĄCYCH DO POWIATU SĘPOLEŃSKIEGO



TURA III

STAN NA DZIEŃ: 20.07.2023 r.





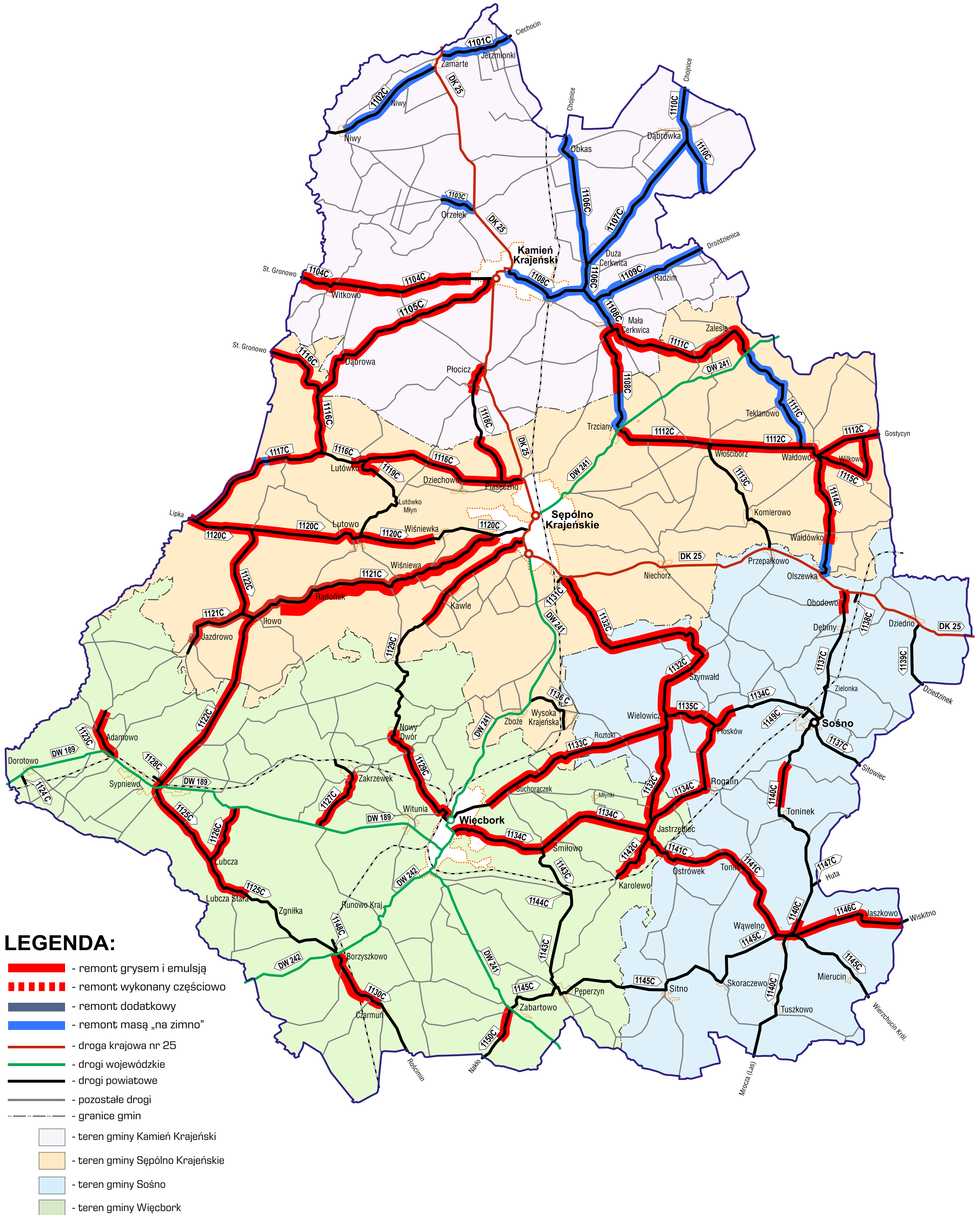
TEMATYCZNA MAPA POGLĄDOWA

ZAAWANSOWANIE ROBÓT ZWIĄZANYCH Z WYKONANIEM
REMONTU CZĄSTKOWEGO NAWIERZCHNI BITUMICZNYCH
DRÓG PUBLICZNYCH KATEGORII POWIATOWEJ
NALEŻĄCYCH DO POWIATU SĘPOLEŃSKIEGO



TURA III

STAN NA DZIEŃ: 19.07.2023 r.





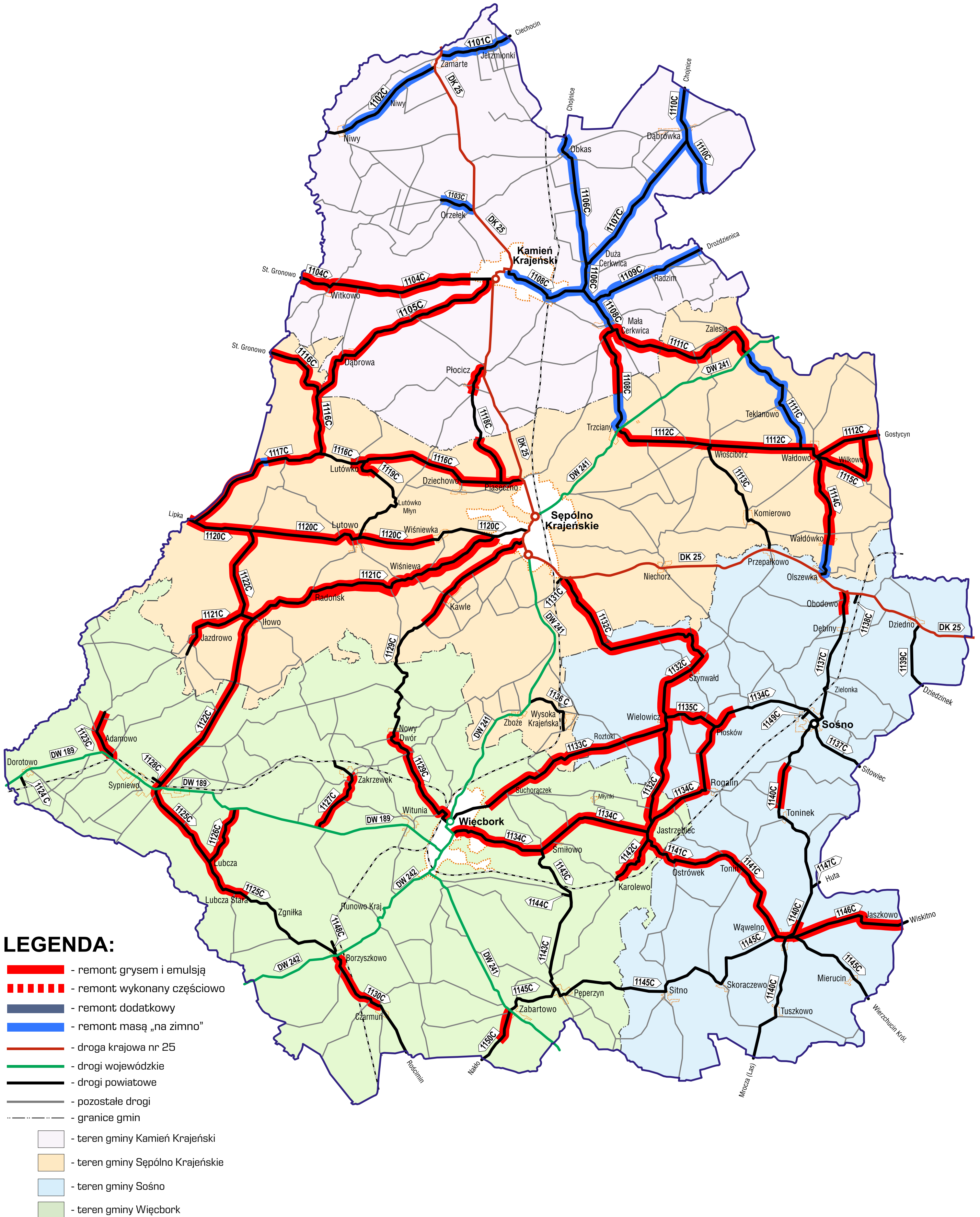
TEMATYCZNA MAPA POGLĄDOWA

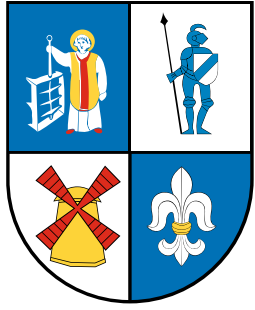
ZAAWANSOWANIE ROBÓT ZWIĄZANYCH Z WYKONANIEM
REMONTU CZĄSTKOWEGO NAWIERZCHNI BITUMICZNYCH
DRÓG PUBLICZNYCH KATEGORII POWIATOWEJ
NALEŻĄCYCH DO POWIATU SĘPOLEŃSKIEGO



TURA III

STAN NA DZIEŃ: 18.07.2023 r.





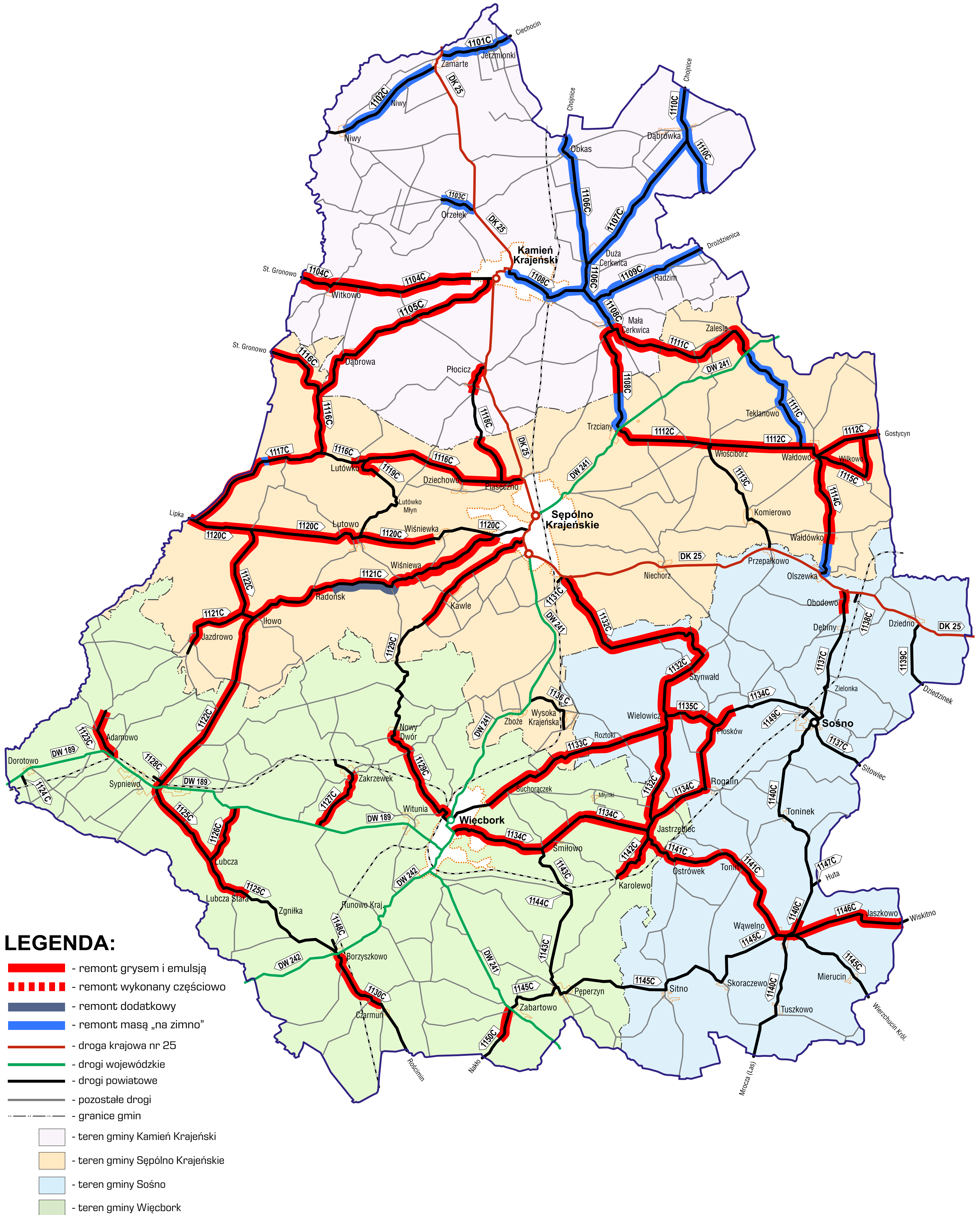
TEMATYCZNA MAPA POGLĄDOWA

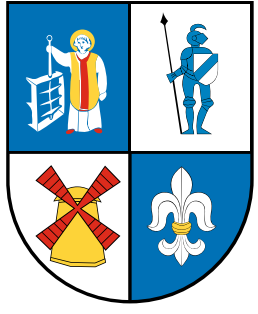
ZAAWANSOWANIE ROBÓT ZWIĄZANYCH Z WYKONANIEM
REMONTU CZĄSTKOWEGO NAWIERZCHNI BITUMICZNYCH
DRÓG PUBLICZNYCH KATEGORII POWIATOWEJ
NALEŻĄCYCH DO POWIATU SĘPOLŃSKIEGO



TURA III

STAN NA DZIEŃ: 17.07.2023 r.





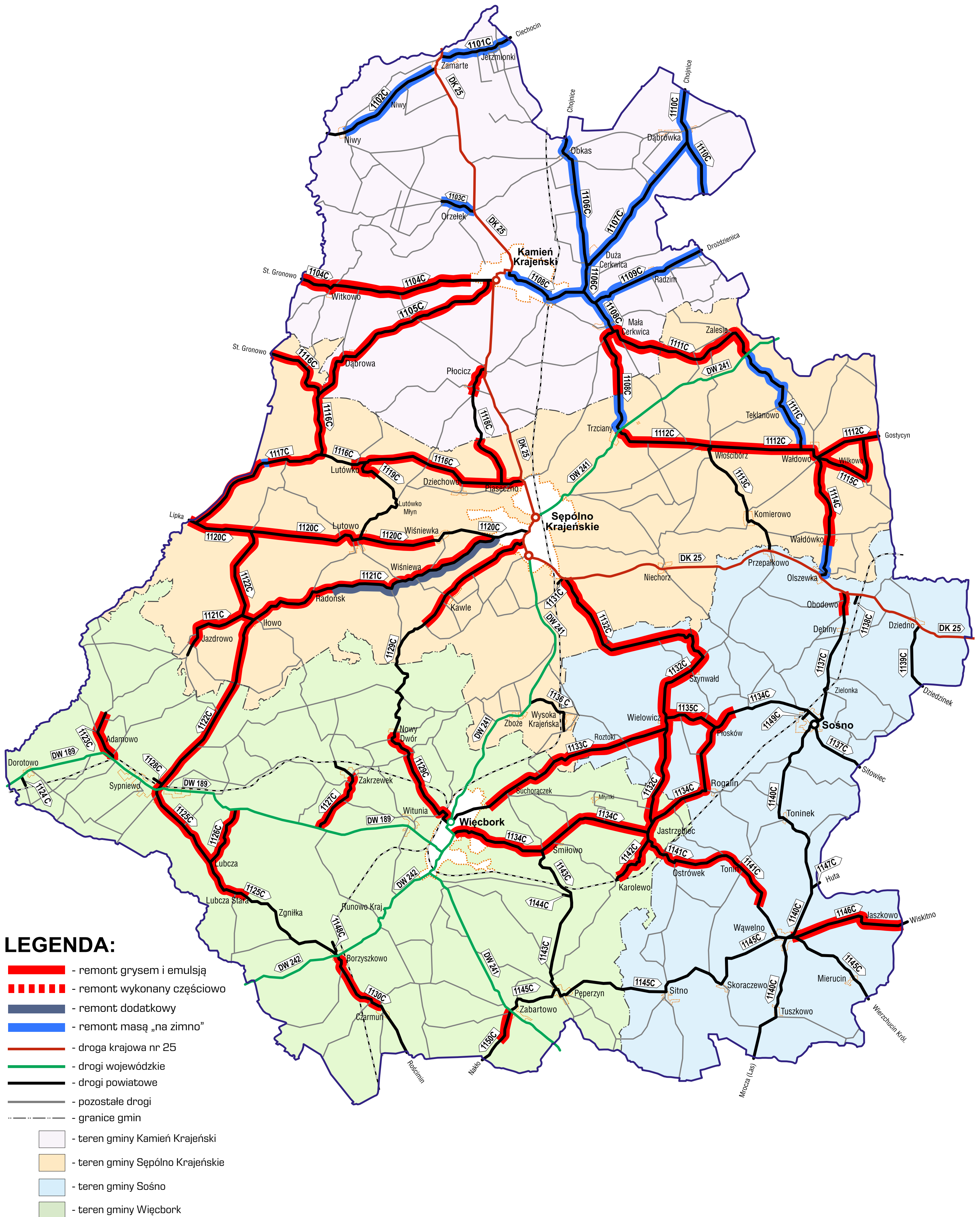
TEMATYCZNA MAPA POGLĄDOWA

ZAAWANSOWANIE ROBÓT ZWIĄZANYCH Z WYKONANIEM
REMONTU CZĄSTKOWEGO NAWIERZCHNI BITUMICZNYCH
DRÓG PUBLICZNYCH KATEGORII POWIATOWEJ
NALEŻĄCYCH DO POWIATU SĘPOLEŃSKIEGO



TURA III

STAN NA DZIEŃ: 14.07.2023 r.





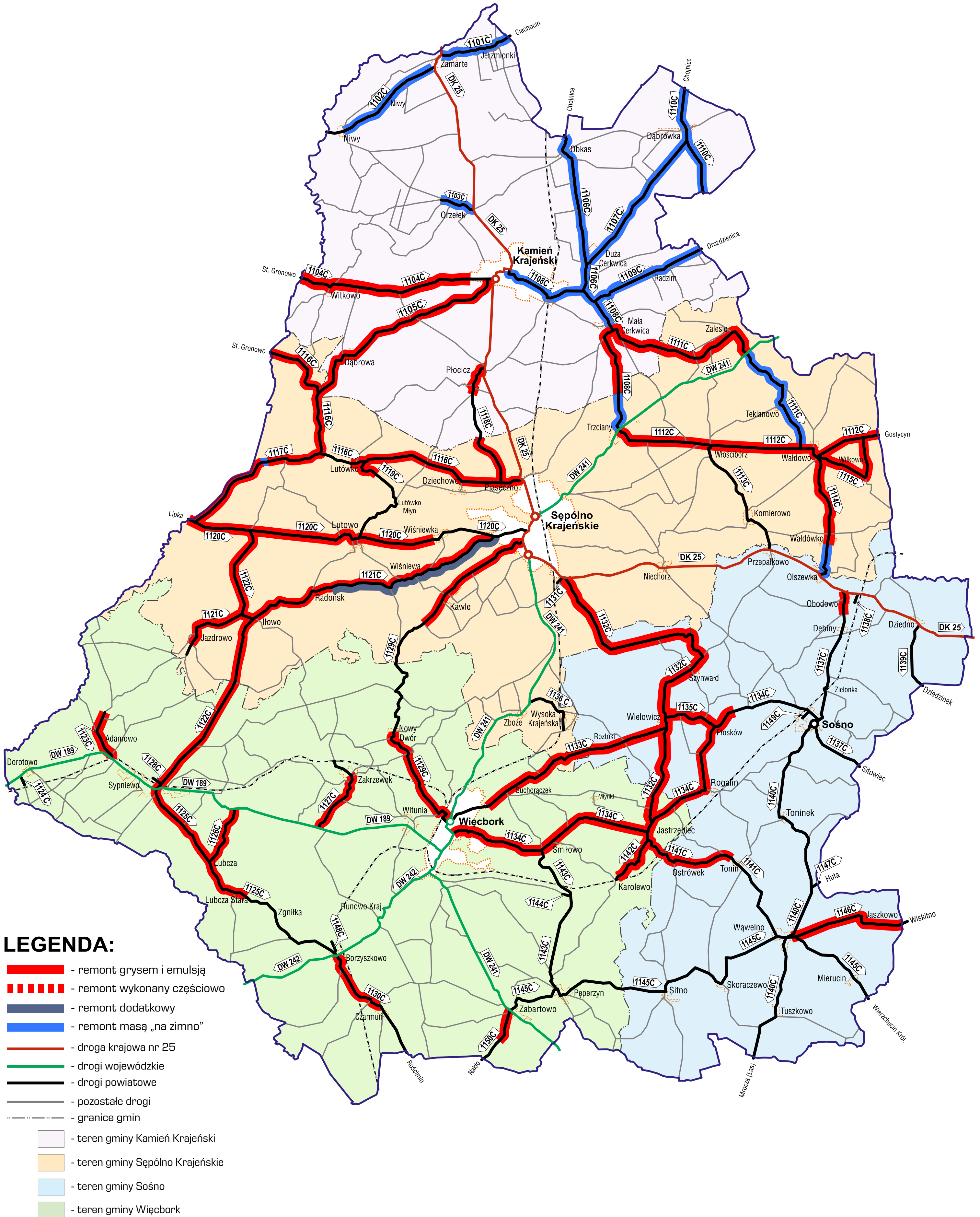
TEMATYCZNA MAPA POGLĄDOWA

ZAAWANSOWANIE ROBÓT ZWIĄZANYCH Z WYKONANIEM
REMONTU CZĄSTKOWEGO NAWIERZCHNI BITUMICZNYCH
DRÓG PUBLICZNYCH KATEGORII POWIATOWEJ
NALEŻĄCYCH DO POWIATU SĘPOLEŃSKIEGO



TURA III

STAN NA DZIEŃ: 13.07.2023 r.





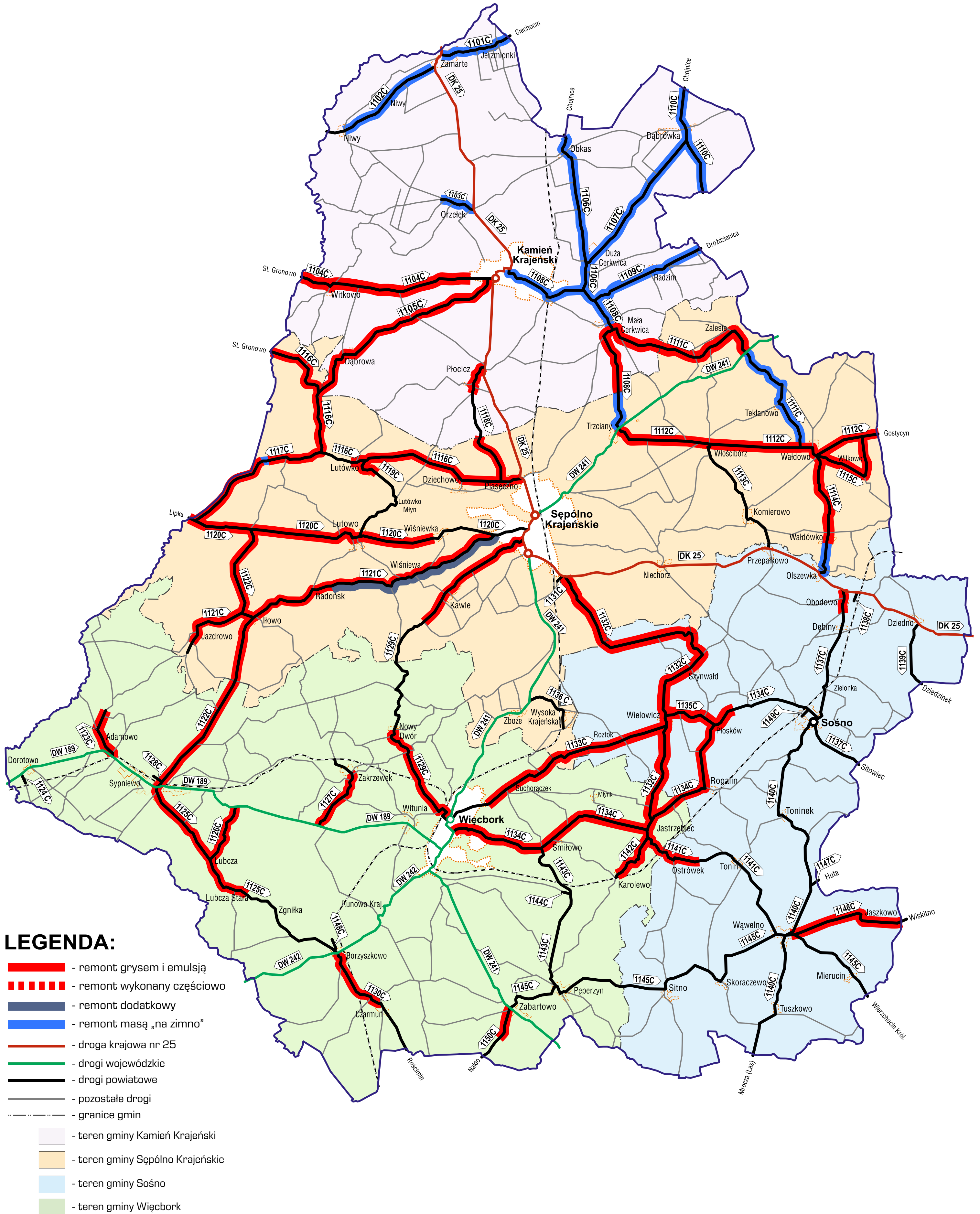
TEMATYCZNA MAPA POGLĄDOWA

ZAAWANSOWANIE ROBÓT ZWIĄZANYCH Z WYKONANIEM
REMONTU CZĄSTKOWEGO NAWIERZCHNI BITUMICZNYCH
DRÓG PUBLICZNYCH KATEGORII POWIATOWEJ
NALEŻĄCYCH DO POWIATU SĘPOLEŃSKIEGO



TURA III

STAN NA DZIEŃ: 12.07.2023 r.





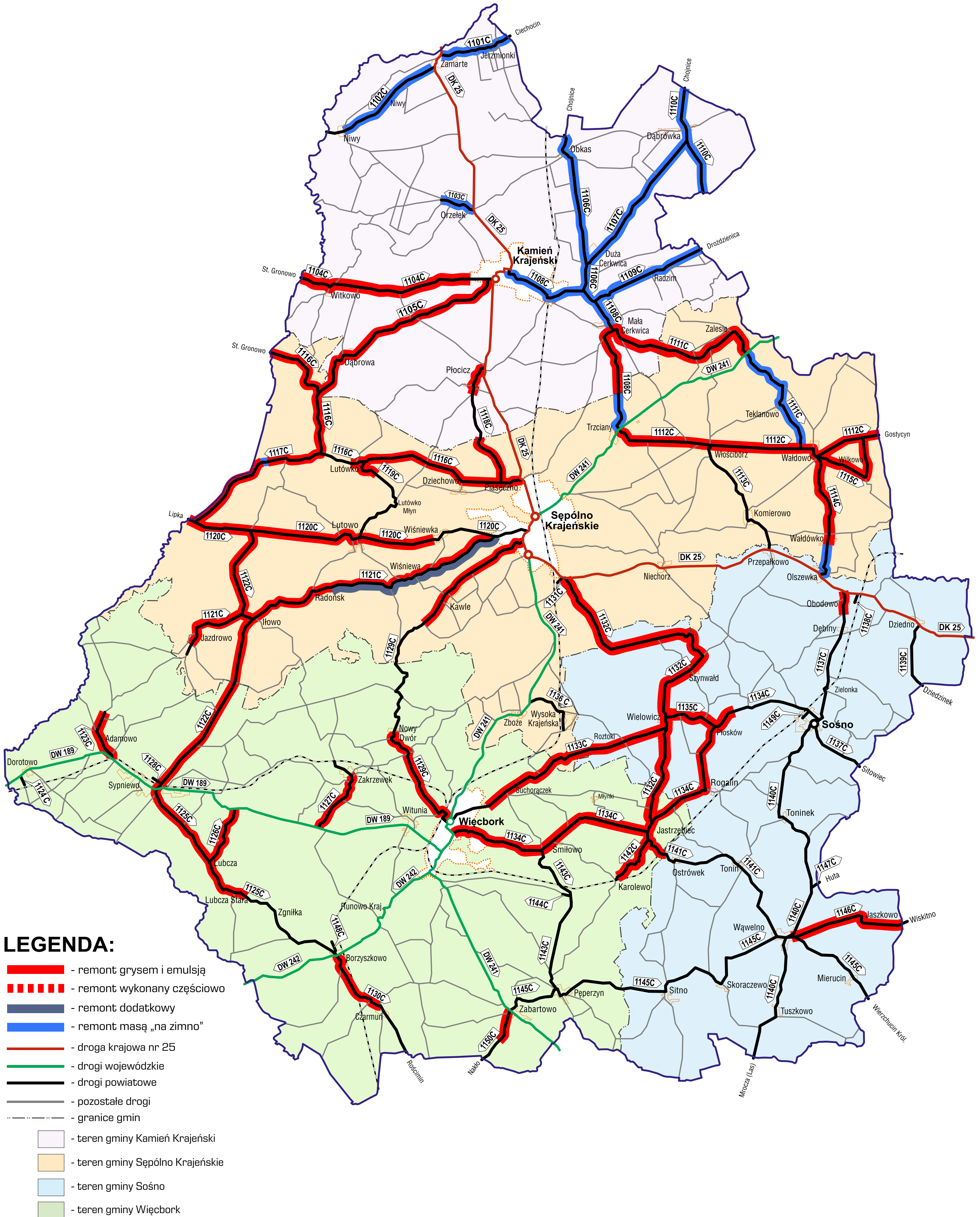
TEMATYCZNA MAPA POGLĄDOWA

ZAAWANSOWANIE ROBÓT ZWIĄZANYCH Z WYKONANIEM
REMONTU CZĄSTKOWEGO NAWIERZCHNI BITUMICZNYCH
DRÓG PUBLICZNYCH KATEGORII POWIATOWEJ
NALEŻĄCYCH DO POWIATU SĘPOLEŃSKIEGO



TURA III

STAN NA DZIEŃ: 11.07.2023 r.





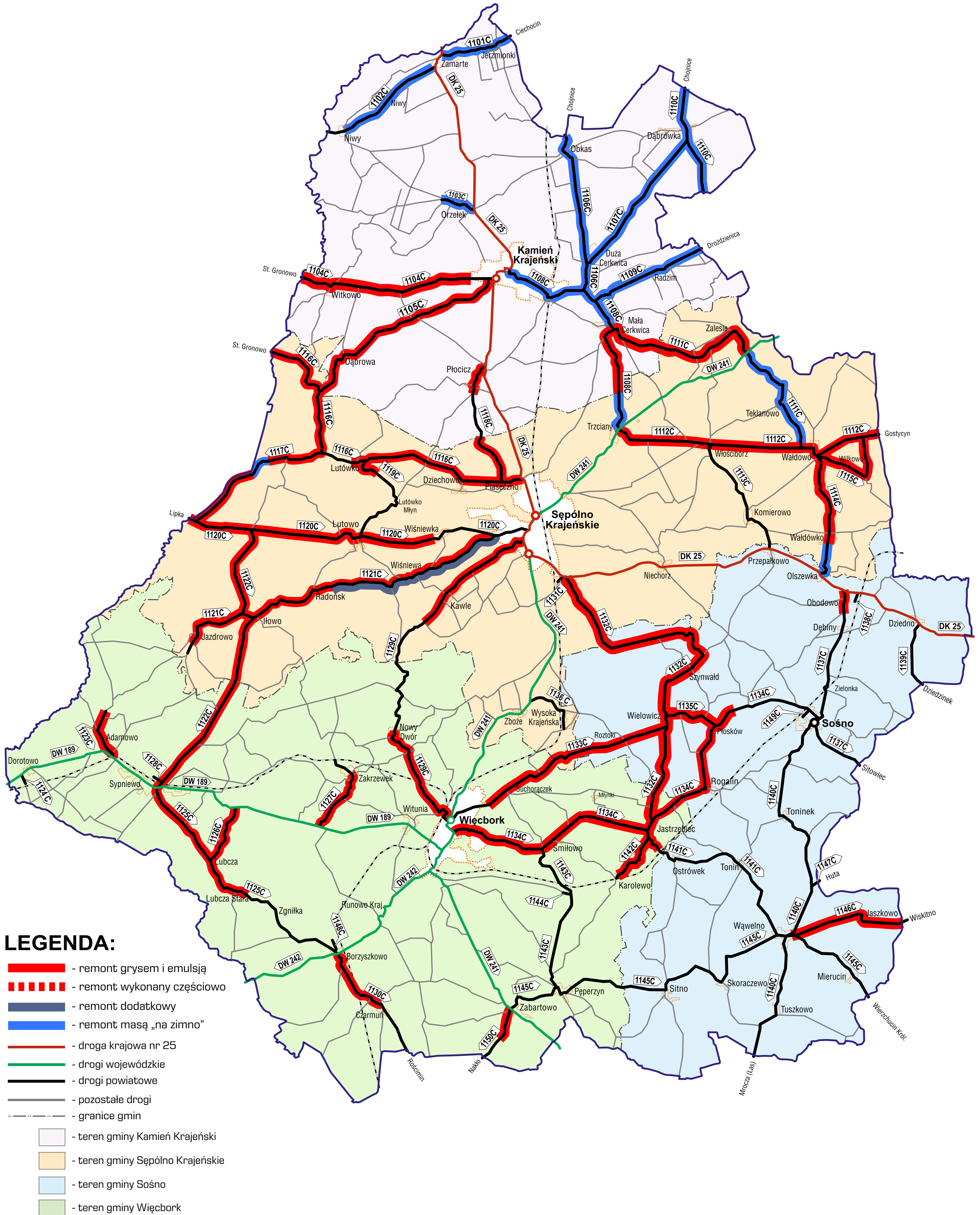
TEMATYCZNA MAPA POGLĄDOWA

ZAAWANSOWANIE ROBÓT ZWIĄZANYCH Z WYKONANIEM
REMONTU CZĄSTKOWEGO NAWIERZCHNI BITUMICZNYCH
DRÓG PUBLICZNYCH KATEGORII POWIATOWEJ
NALEŻĄCYCH DO POWIATU SĘPOLEŃSKIEGO



TURA III

STAN NA DZIEŃ: 10.07.2023 r.





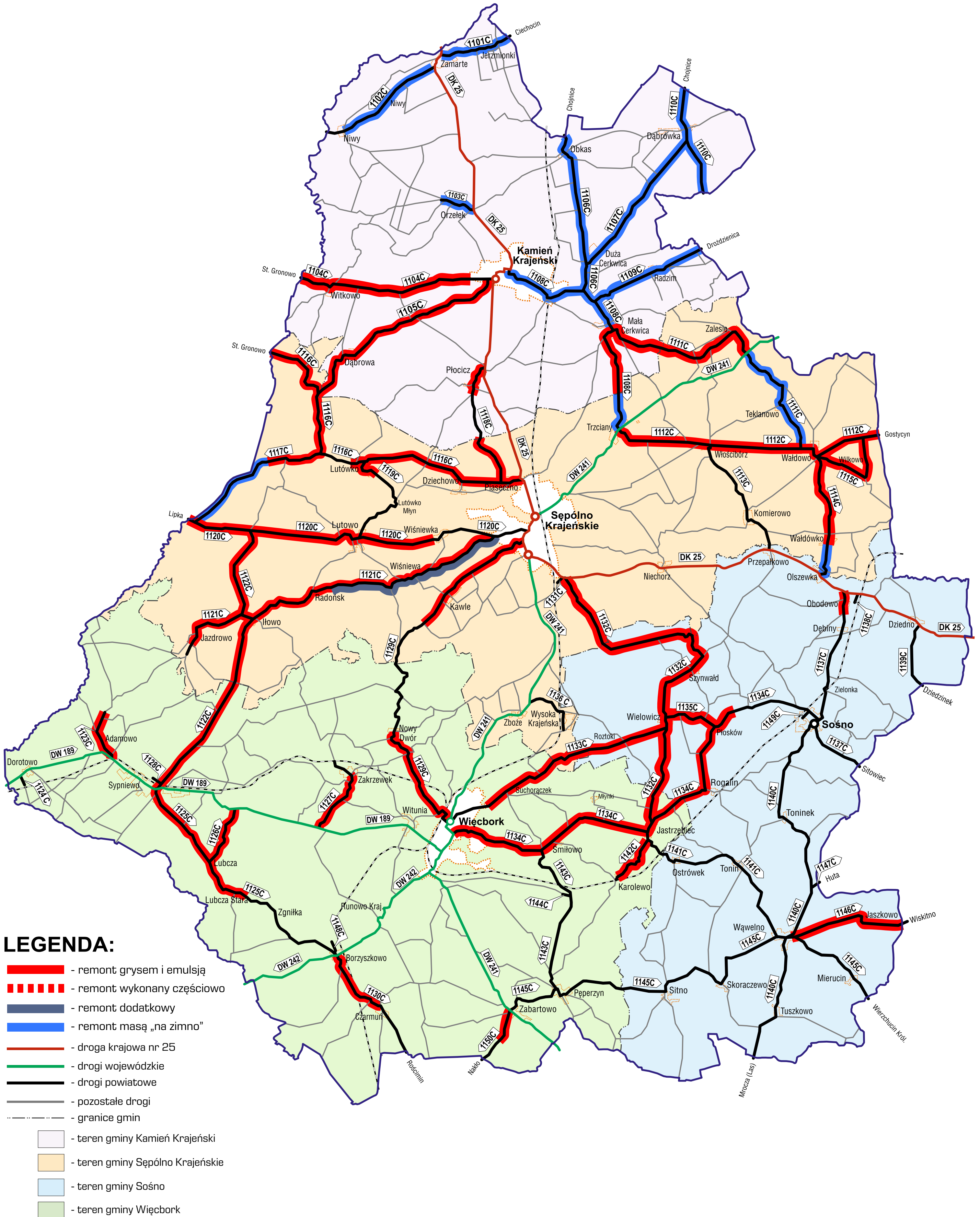
TEMATYCZNA MAPA POGLĄDOWA

ZAAWANSOWANIE ROBÓT ZWIĄZANYCH Z WYKONANIEM
REMONTU CZĄSTKOWEGO NAWIERZCHNI BITUMICZNYCH
DRÓG PUBLICZNYCH KATEGORII POWIATOWEJ
NALEŻĄCYCH DO POWIATU SĘPOLŃSKIEGO



TURA III

STAN NA DZIEŃ: 07.07.2023 r.





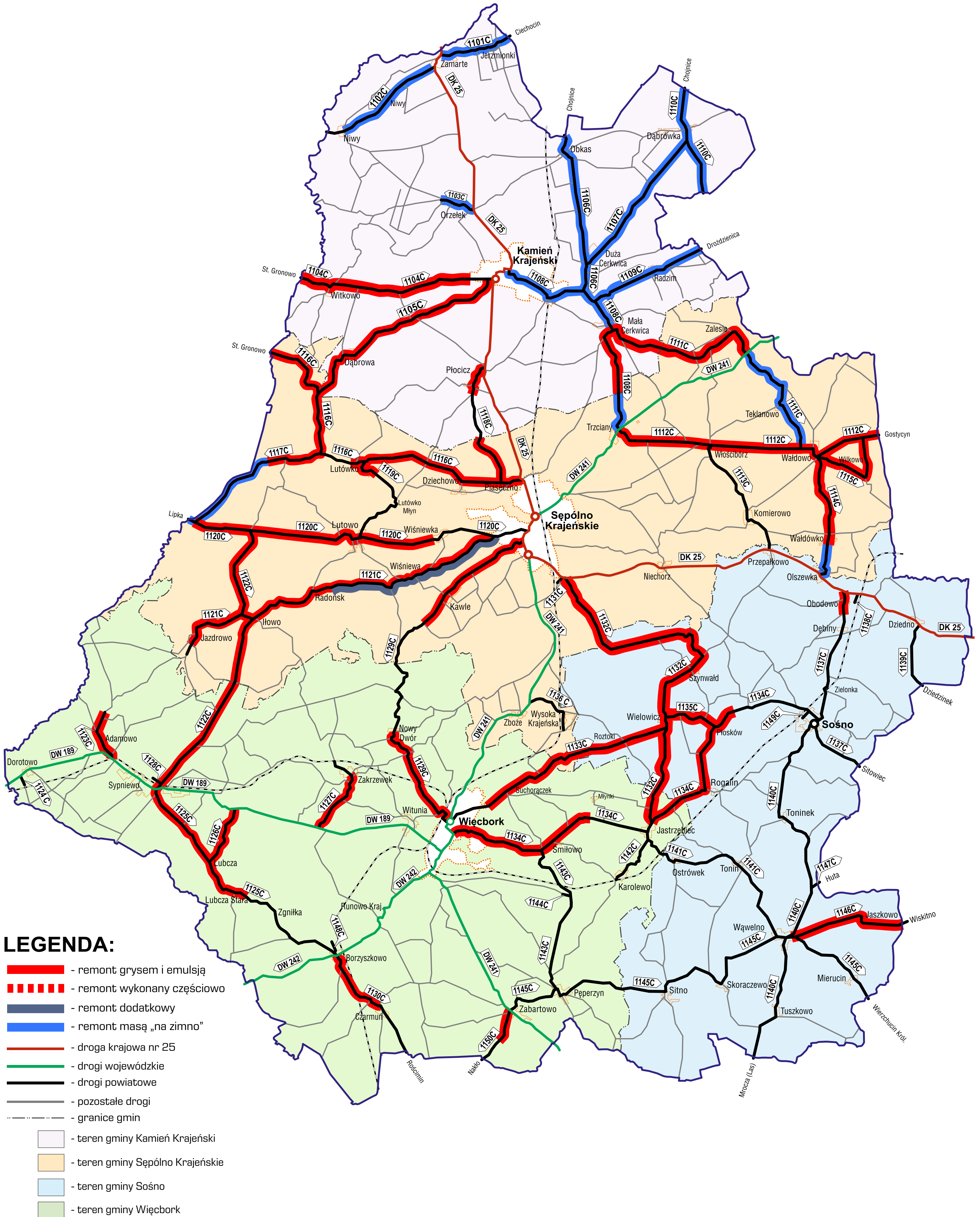
TEMATYCZNA MAPA POGLĄDOWA

ZAAWANSOWANIE ROBÓT ZWIĄZANYCH Z WYKONANIEM
REMONTU CZĄSTKOWEGO NAWIERZCHNI BITUMICZNYCH
DRÓG PUBLICZNYCH KATEGORII POWIATOWEJ
NALEŻĄCYCH DO POWIATU SĘPOLŃSKIEGO



TURA III

STAN NA DZIEŃ: 06.07.2023 r.





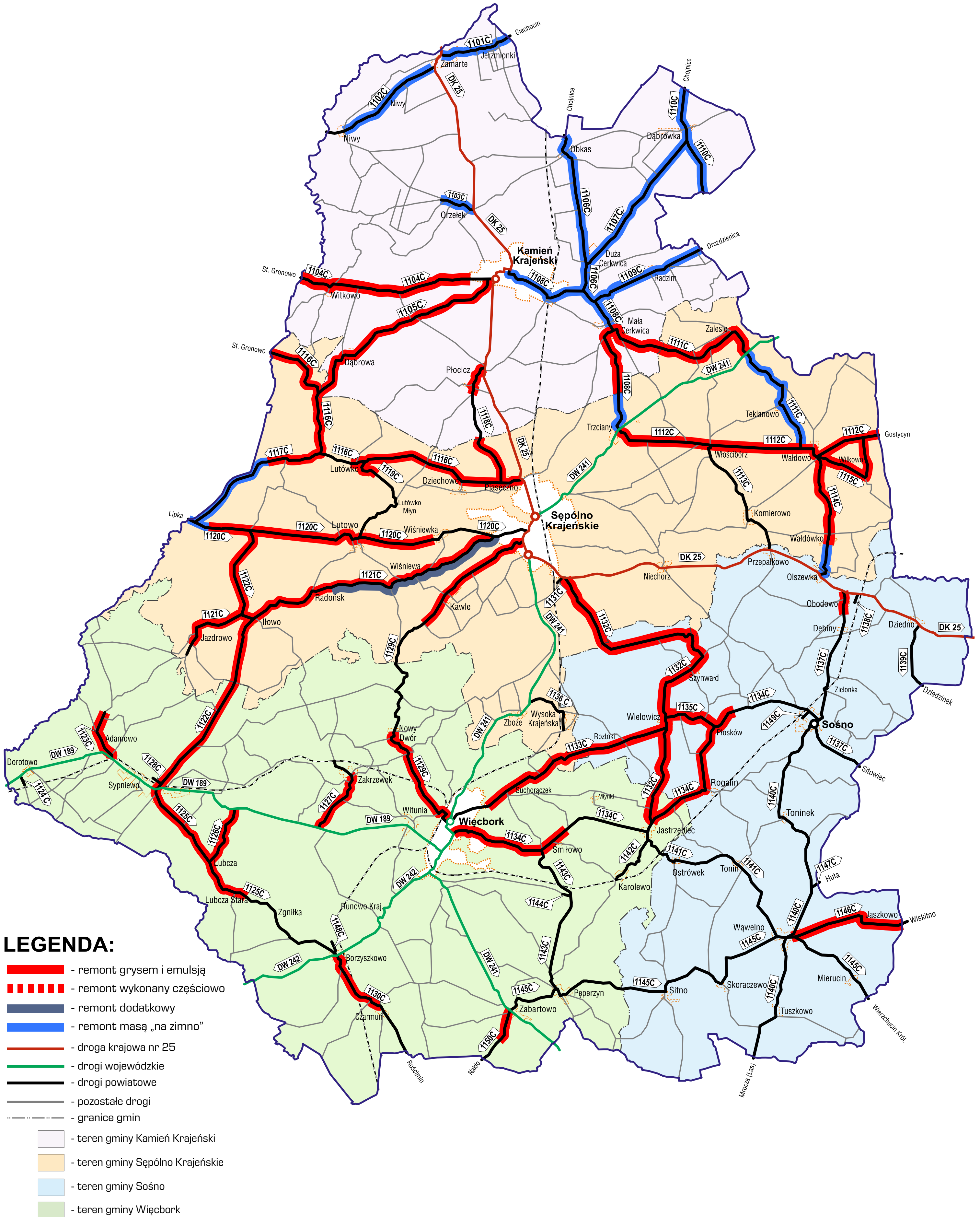
TEMATYCZNA MAPA POGLĄDOWA

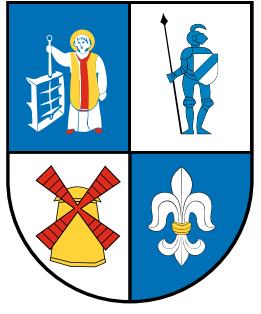
ZAAWANSOWANIE ROBÓT ZWIĄZANYCH Z WYKONANIEM
REMONTU CZĄSTKOWEGO NAWIERZCHNI BITUMICZNYCH
DRÓG PUBLICZNYCH KATEGORII POWIATOWEJ
NALEŻĄCYCH DO POWIATU SĘPOLŃSKIEGO



TURA III

STAN NA DZIEŃ: 05.07.2023 r.





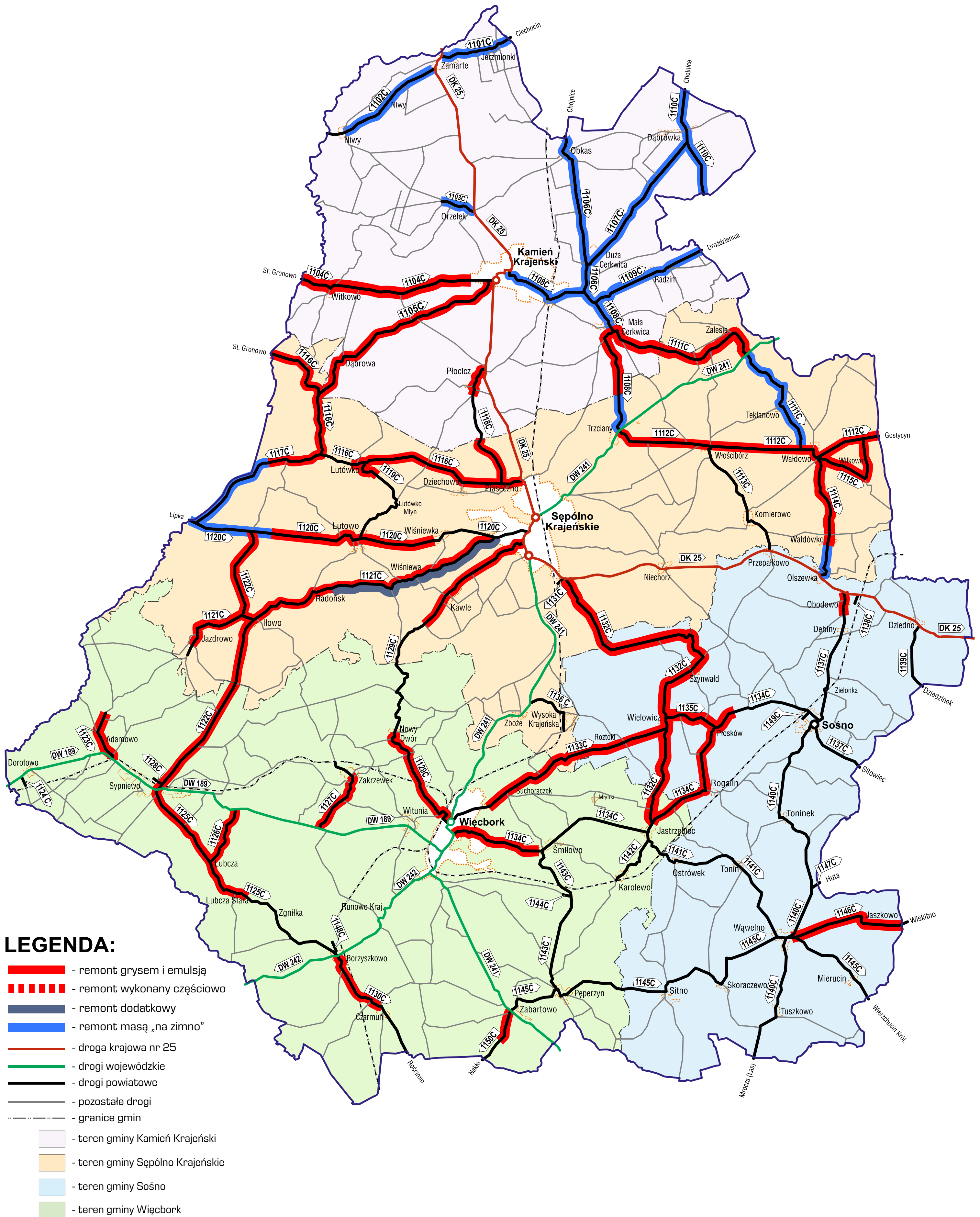
TEMATYCZNA MAPA POGLĄDOWA

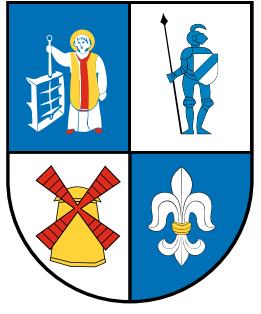
ZAAWANSOWANIE ROBÓT ZWIĄZANYCH Z WYKONANIEM
REMONTU CZĄSTKOWEGO NAWIERZCHNI BITUMICZNYCH
DRÓG PUBLICZNYCH KATEGORII POWIATOWEJ
NALEŻĄCYCH DO POWIATU SĘPOLEŃSKIEGO



TURA III

STAN NA DZIEŃ: 04.07.2023 r.





TEMATYCZNA MAPA POGLĄDOWA

ZAAWANSOWANIE ROBÓT ZWIĄZANYCH Z WYKONANIEM
REMONTU CZĄSTKOWEGO NAWIERZCHNI BITUMICZNYCH
DRÓG PUBLICZNYCH KATEGORII POWIATOWEJ
NALEŻĄCYCH DO POWIATU SĘPOLEŃSKIEGO



TURA III

STAN NA DZIEŃ: 03.07.2023 r.

