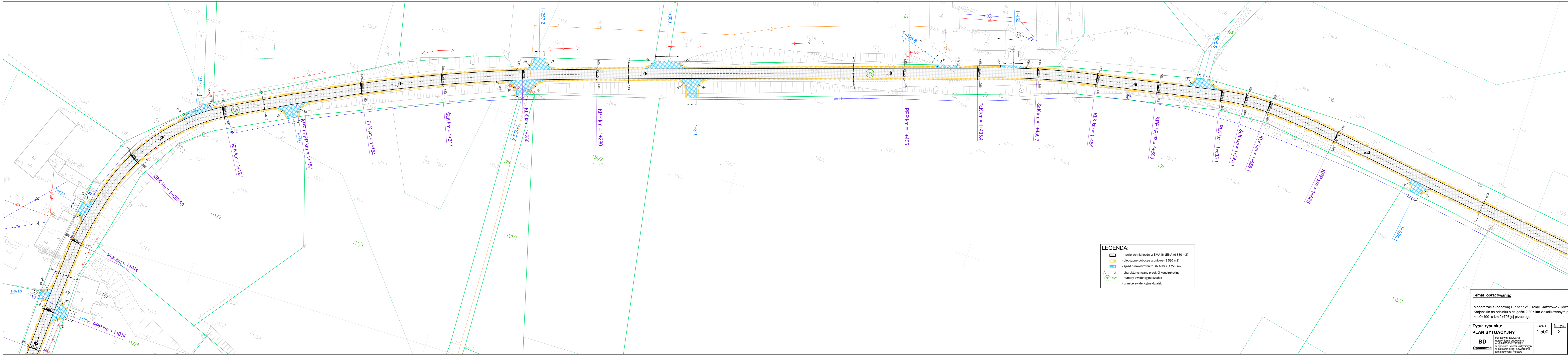


LEGENDA:

- nawierzchnia jezdni z SMA16 JENA (9 830 m²)
- ulepszone pobocze gruntowe (3 590 m²)
- zjazd o nawierzchni z BA ACBS (1 220 m²)
- charakterystyczny przekrój konstrukcyjny
- numery ewidencyjne działek
- granice ewidencyjne działek

Temat opracowania:			
Modernizacja (odnowa) DP nr 1121C relacji Jazdowo - Iłowo - Sępólno Krajeńskie na odcinku o długości 2,397 km zlokalizowanym pomiędzy km 0+400, a km 2+797 jej przebiegu.			
Tytuł rysunku:		Skala:	Nr rys.:
PLAN SYTUACYJNY		1:500	2
Opracował:		Nr arkusza:	Data:
inż. Edwin ECKERT uprawnienia Budowlane nr GP-K-7342/7892 w specjaln. konstr. inżynierym. w zakresie drog. nawierzchni lotniskowych i mostów		1 z 4	02.2023

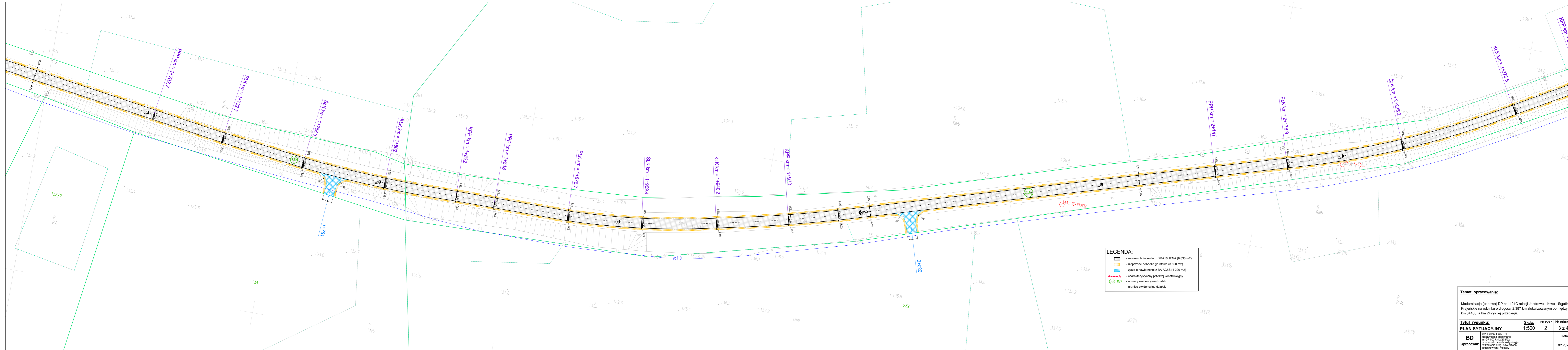


LEGENDA:

- nawierzchnia jezdni z SMA16 JENA (9 830 m2)
- ulepszone pobocze gruntowe (3 590 m2)
- zjazd o nawierzchni z BA AC8S (1 220 m2)
- charakterystyczny przekrój konstrukcyjny
- numery ewidencyjne działek
- granice ewidencyjne działek

Temat opracowania:
 Modernizacja (odnowa) DP nr 1121C relacji Jazdrowo - Iłowo - Sępólno Krajeńskie na odcinku o długości 2,397 km zlokalizowanym pomiędzy km 0+400, a km 2+797 jej przebiegu.

Tytuł rysunku: PLAN SYTUACYJNY	Skala: 1:500	Nr rys.:2	Nr arkusza: 2 z 4
Opracował: inż. Edwin ECKERT Krajowa Wyższa Szkoła Techniczna w Sępólnie Krajeńskim w specjaln. konstr. inżynierii w zakresie drog. nawierzchni lotniskowych i mostów	Data: 02.2023		



Temat opracowania:

Modernizacja (odnowa) DP nr 1121C relacji Jazdrowo - Ilowo - Sępólno Krajeńskie na odcinku o długości 2,397 km zlokalizowanym pomiędzy km 0+400, a km 2+797 jej przebiegu.

Tytuł rysunku:	Skala:	Nr rys.:	Nr arkusza:
PLAN SYTUACYJNY	1:500	2	3 z 4
BD	inż. Edwin ECKERT uprawnienia budowlane nr GP-42-73622/802 w specjaln. konstr.-inżynierijn. w zakresie drog. nawierzchni lotniskowych i mostów		Data: 02.2023

