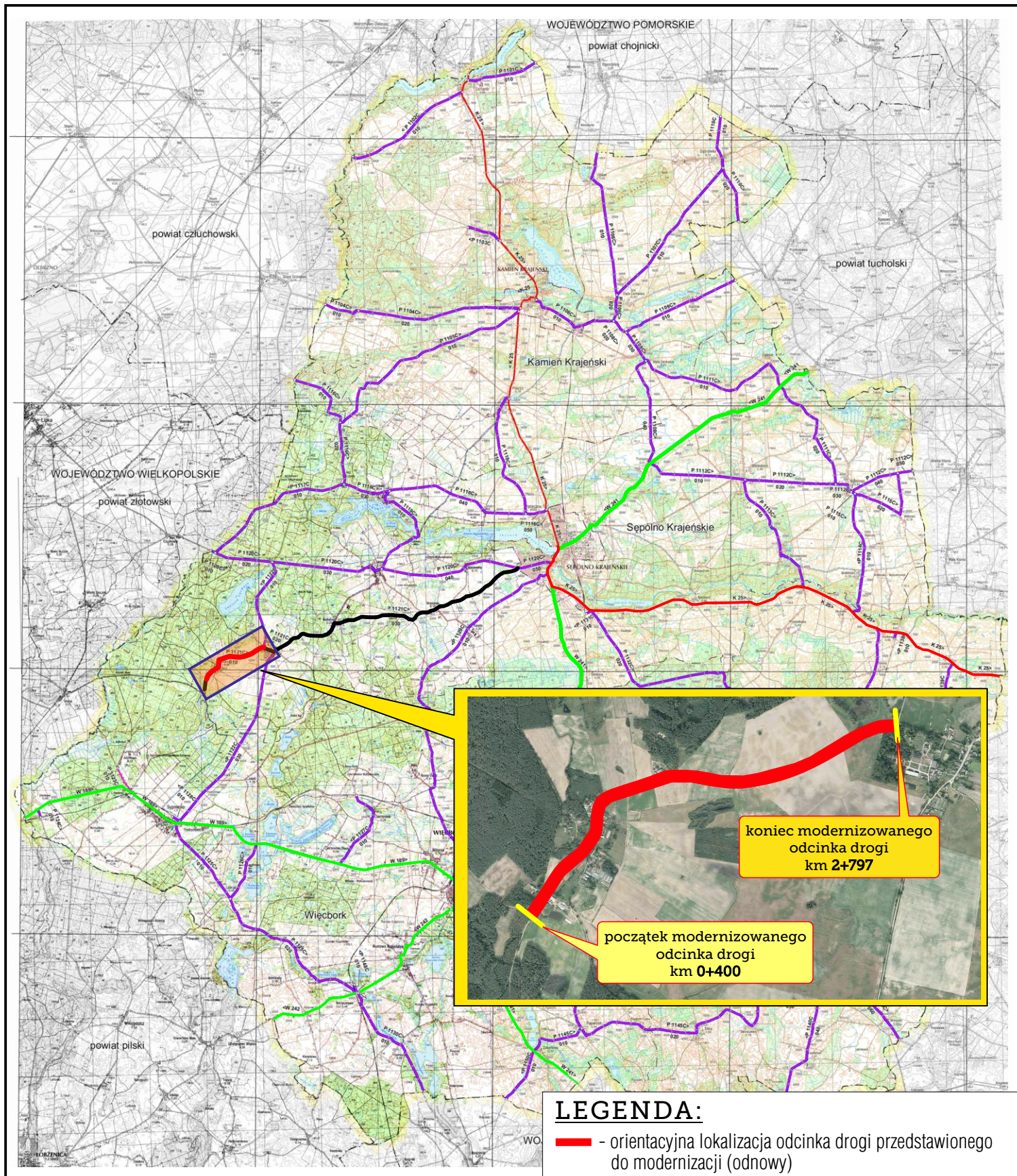


PLAN ORIENTACYJNY

Modernizacja (odnowa) DP 1121C relacji Jazdrowo - Iłowo - Sępólno Krajeńskie na odcinku o dł. 2,397 km zlokalizowanym pomiędzy km 0+400 a km 2+797 jej przebiegu



LEGENDA:

— - orientacyjna lokalizacja odcinka drogi przedstawionego do modernizacji (odnowy)