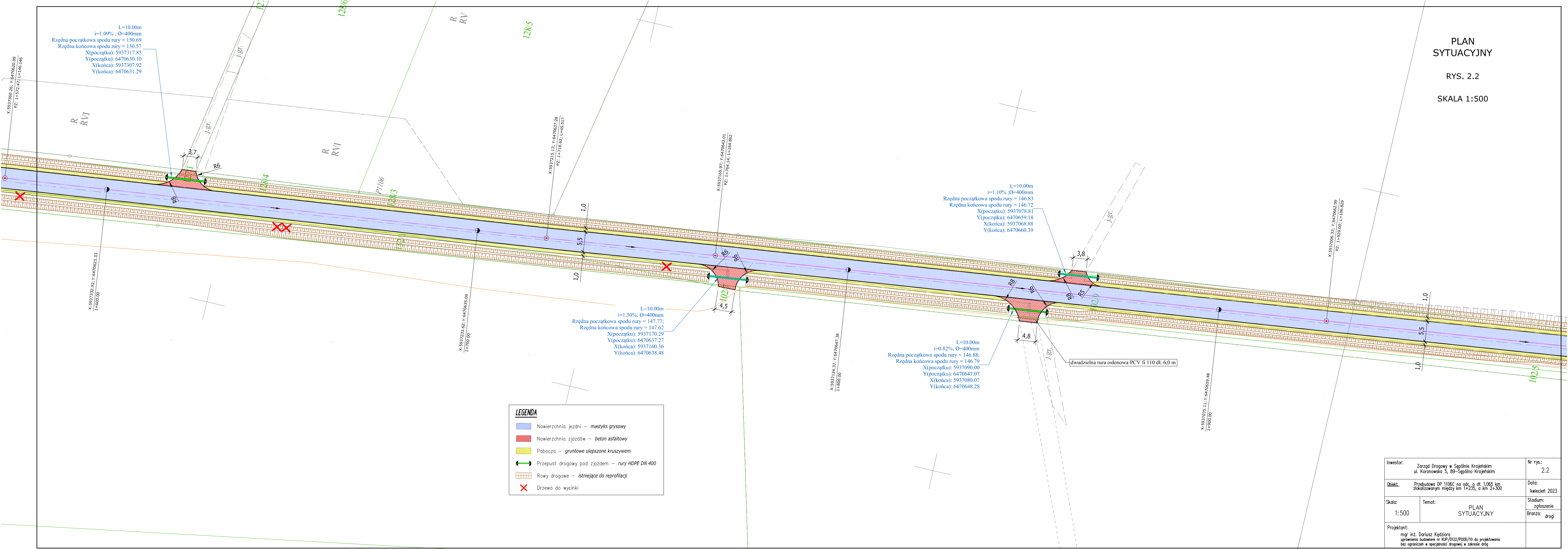




PLAN  
SYTUACYJNY  
RYS. 2.2  
SKALA 1:500



**LEGENDA**

	Nawierzchnia jezdni – mastyks grysowy
	Nawierzchnia zjazdów – beton asfaltowy
	Pobocza – gruntowe ulepszone kruszywem
	Przełaz drogowy pod zjazdem – rury HDPE DN 400
	Rowy drogowe – istniejące do reprofiliacji
	Drzewa do wycinki

L=10.00m  
i=1.09% ; Ø=400mm  
Rzędna początkowa spodu rury = 150.69  
Rzędna końcowa spodu rury = 150.57  
X(początku): 5937317.85  
Y(początku): 6470630.10  
X(końca): 5937307.92  
Y(końca): 6470631.29

L=10.00m  
i=1.50% ; Ø=400mm  
Rzędna początkowa spodu rury = 147.77;  
Rzędna końcowa spodu rury = 147.62  
X(początku): 5937170.29  
Y(początku): 6470637.27  
X(końca): 5937160.36  
Y(końca): 6470638.48

L=10.00m  
i=0.82% ; Ø=400mm  
Rzędna początkowa spodu rury = 146.88;  
Rzędna końcowa spodu rury = 146.79  
X(początku): 5937090.00  
Y(początku): 6470647.07  
X(końca): 5937080.07  
Y(końca): 6470648.28

L=10.00m  
i=1.10% ; Ø=400mm  
Rzędna początkowa spodu rury = 146.83  
Rzędna końcowa spodu rury = 146.72  
X(początku): 5937078.81  
Y(początku): 6470659.18  
X(końca): 5937068.88  
Y(końca): 6470660.39

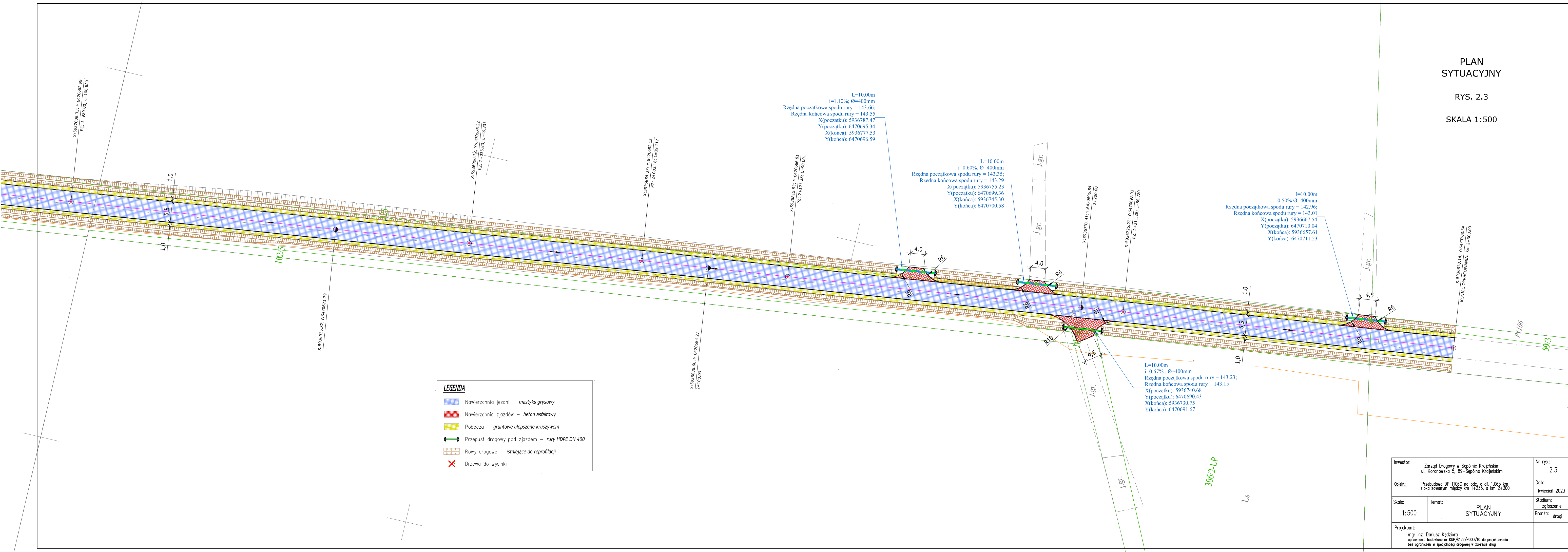
Investor:	Zarząd Drogowy w Sepólnie Krajeńskim ul. Koronowska 5, 89-360 Sepólno Krajeńskim	Nr rys.:	2.2
Objekt:	Przebudowa DP 1106C na odc. o dł. 1,065 km zlokalizowanym między km 1+235, a km 2+300	Data:	kwiecień 2023
Skala:	1:500	Stadium:	złogłoszenie
Projektant:	mgr inż. Dariusz Kędziara uprawnienia budowlane nr KUP/0122/P000/10 do projektowania bez ograniczeń w specjalności drogowej w zakresie dróg	Branża:	drogi



PLAN  
SYTUACYJNY

RYS. 2.3

SKALA 1:500



**LEGENDA**

- Nawierzchnia jezdni – mastyks grysowy
- Nawierzchnia zjazdów – beton asfaltowy
- Pobocza – gruntowe ulepszone kruszywem
- Przepust drogowy pod zjazdem – rury HDPE DN 400
- Rowy drogowe – istniejące do reprofiliacji
- Drzewa do wycinki

Inwestor: Zarząd Drogowy w Sepólnie Krajeńskim ul. Koronowska 5, 89–Sepólno Krajeńskim	Nr rys.: 2.3
Obiekt: Przebudowa DP 1106C na odc. o dł. 1,065 km zlokalizowanym między km 1+235, a km 2+300	Data: kwiecień 2023
Skala: 1:500	Temat: PLAN SYTUACYJNY
Projektant: mgr inż. Dariusz Kędziara uprawnienia budowlane nr KUP/0122/P000/10 do projektowania bez ograniczeń w specjalności drogowej w zakresie dróg	Stadium: zgłoszenie Branża: drogi