



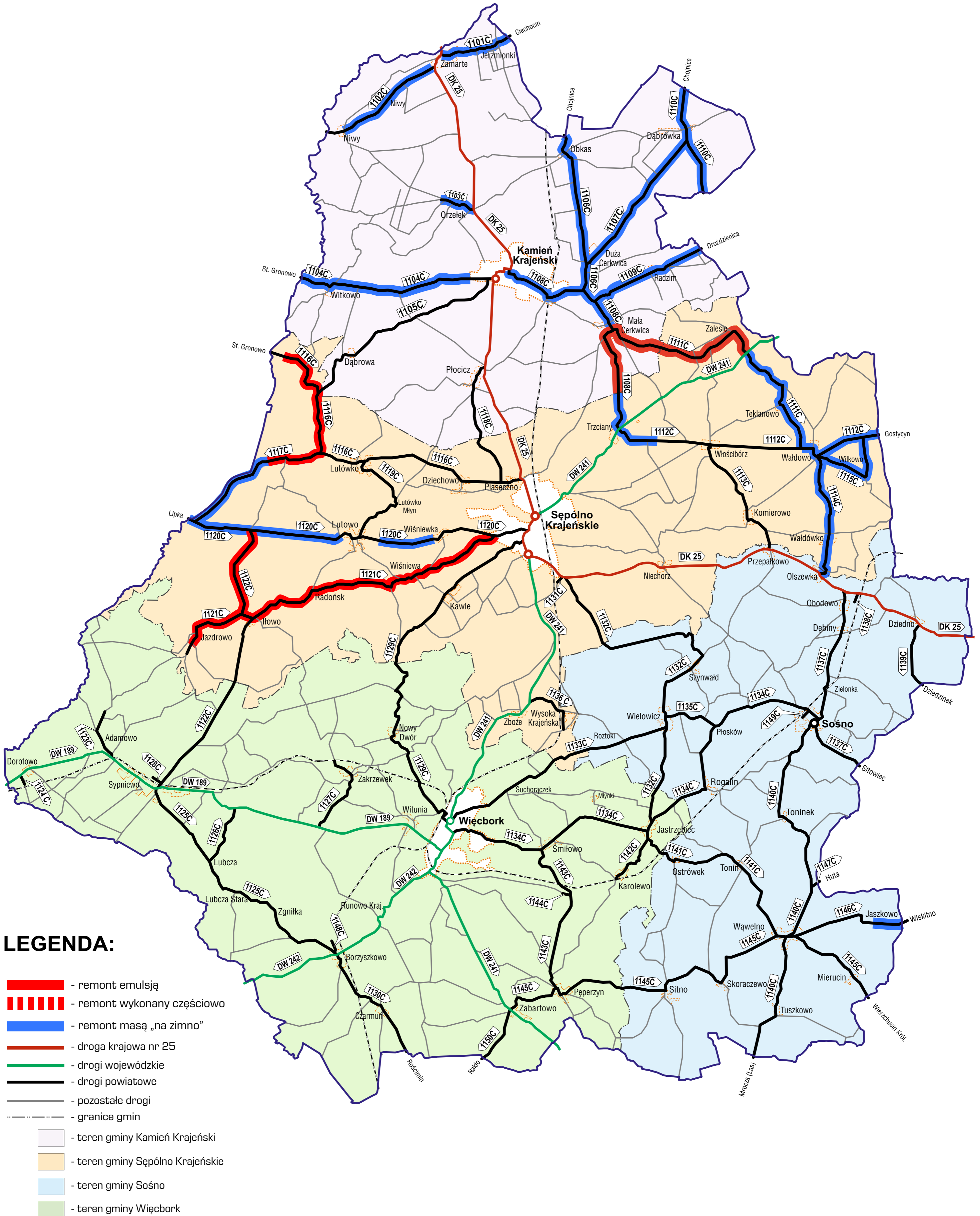
TEMATYCZNA MAPA POGLĄDOWA

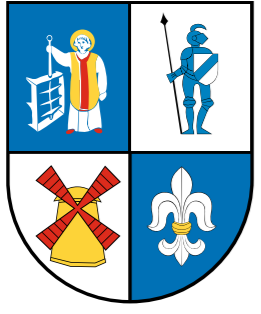
ZAAWANSOWANIE ROBÓT ZWIĄZANYCH Z WYKONANIEM
REMONTU CZĄSTKOWEGO NAWIERZCHNI BITUMICZNYCH
DRÓG PUBLICZNYCH KATEGORII POWIATOWEJ
NALEŻĄCYCH DO POWIATU SĘPOLEŃSKIEGO



TURA III

STAN NA DZIEŃ: 28.04.2023 r.





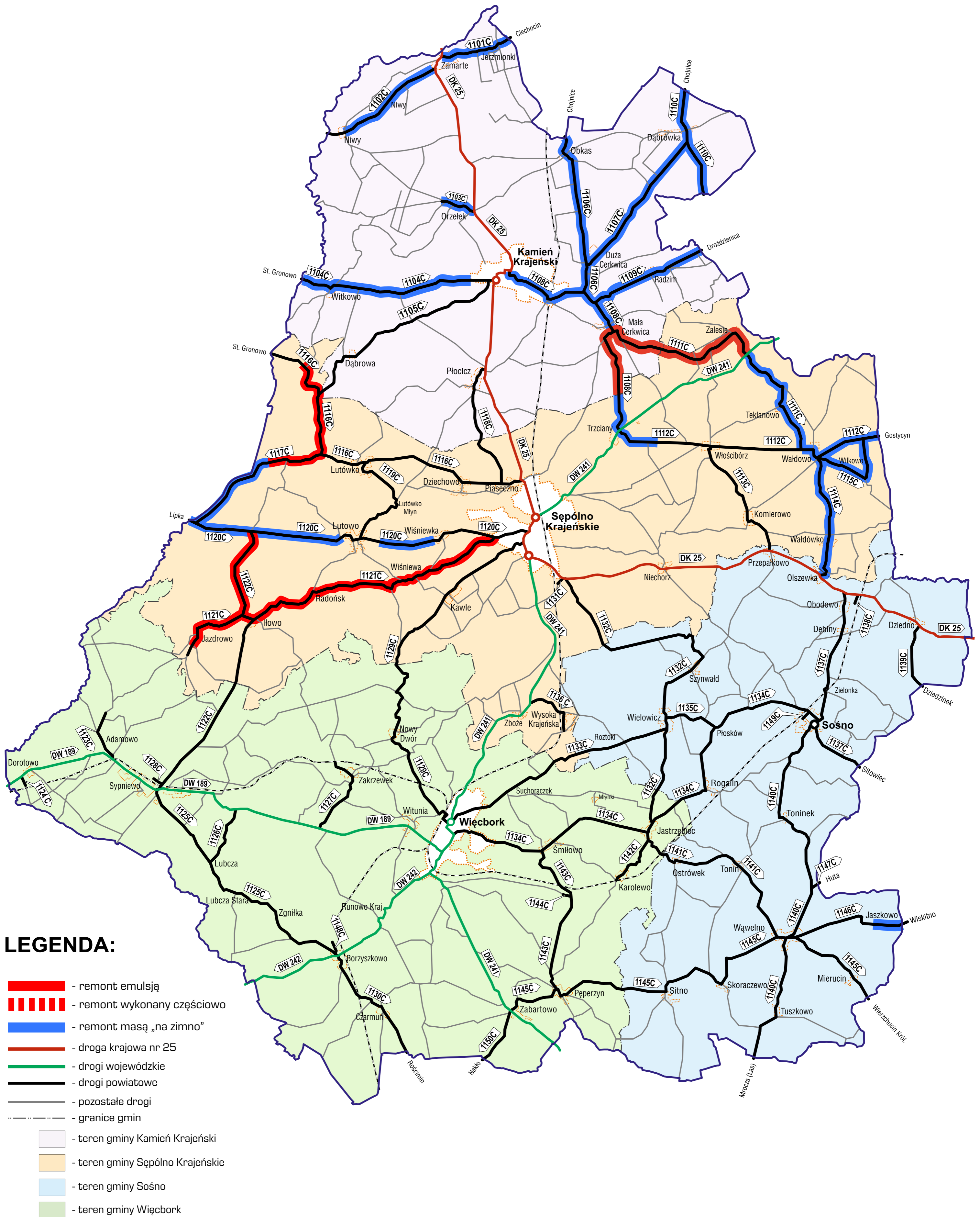
TEMATYCZNA MAPA POGLĄDOWA

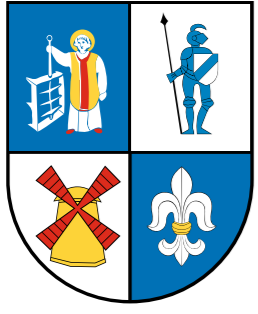
ZAAWANSOWANIE ROBÓT ZWIĄZANYCH Z WYKONANIEM
REMONTU CZĄSTKOWEGO NAWIERZCHNI BITUMICZNYCH
DRÓG PUBLICZNYCH KATEGORII POWIATOWEJ
NALEŻĄCYCH DO POWIATU SĘPOLŃSKIEGO



TURA III

STAN NA DZIEŃ: 27.04.2023 r.





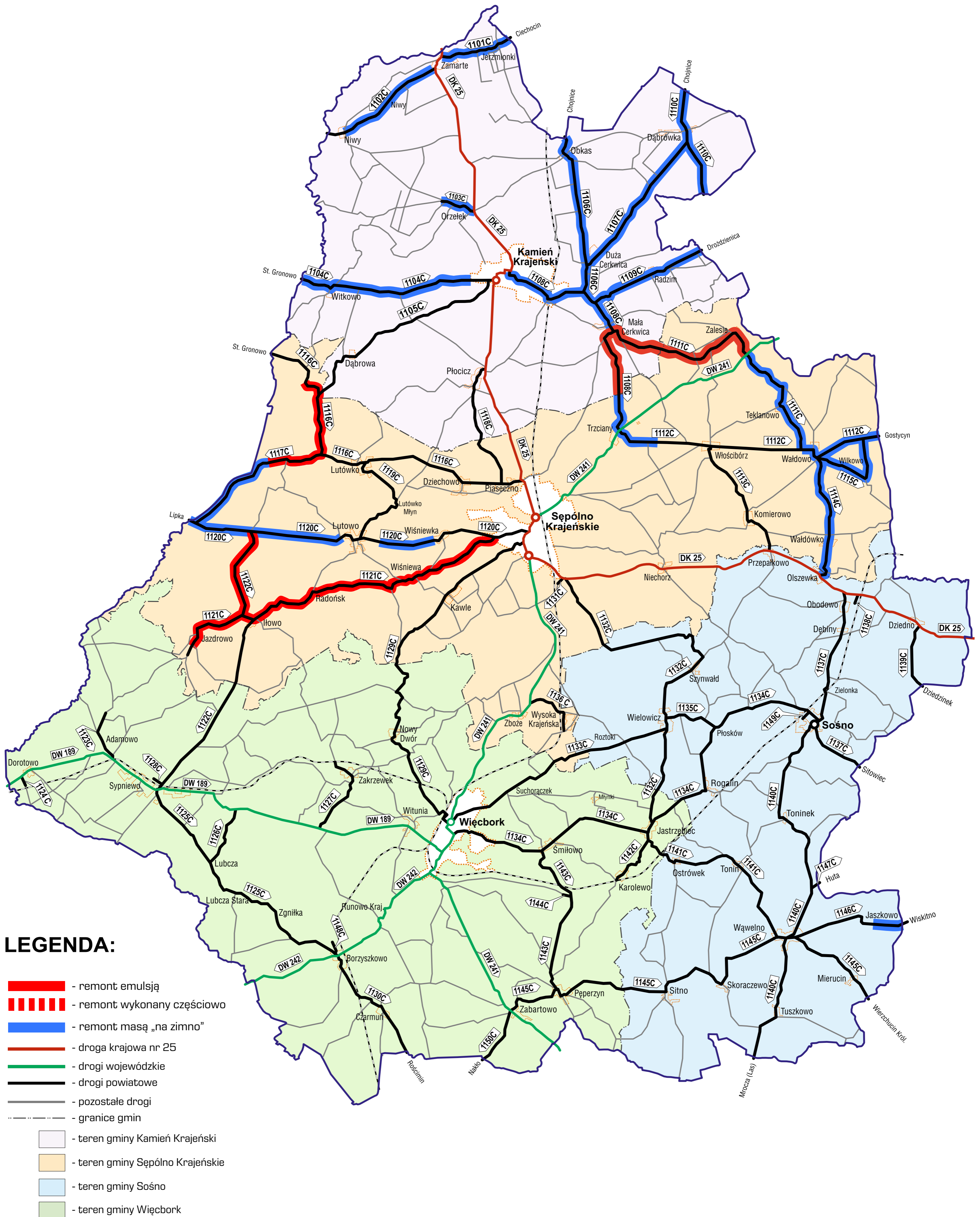
TEMATYCZNA MAPA POGLĄDOWA

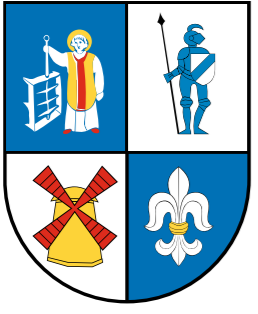
ZAAWANSOWANIE ROBÓT ZWIĄZANYCH Z WYKONANIEM
REMONTU CZĄSTKOWEGO NAWIERZCHNI BITUMICZNYCH
DRÓG PUBLICZNYCH KATEGORII POWIATOWEJ
NALEŻĄCYCH DO POWIATU SĘPOLEŃSKIEGO



TURA III

STAN NA DZIEŃ: 26.04.2023 r.





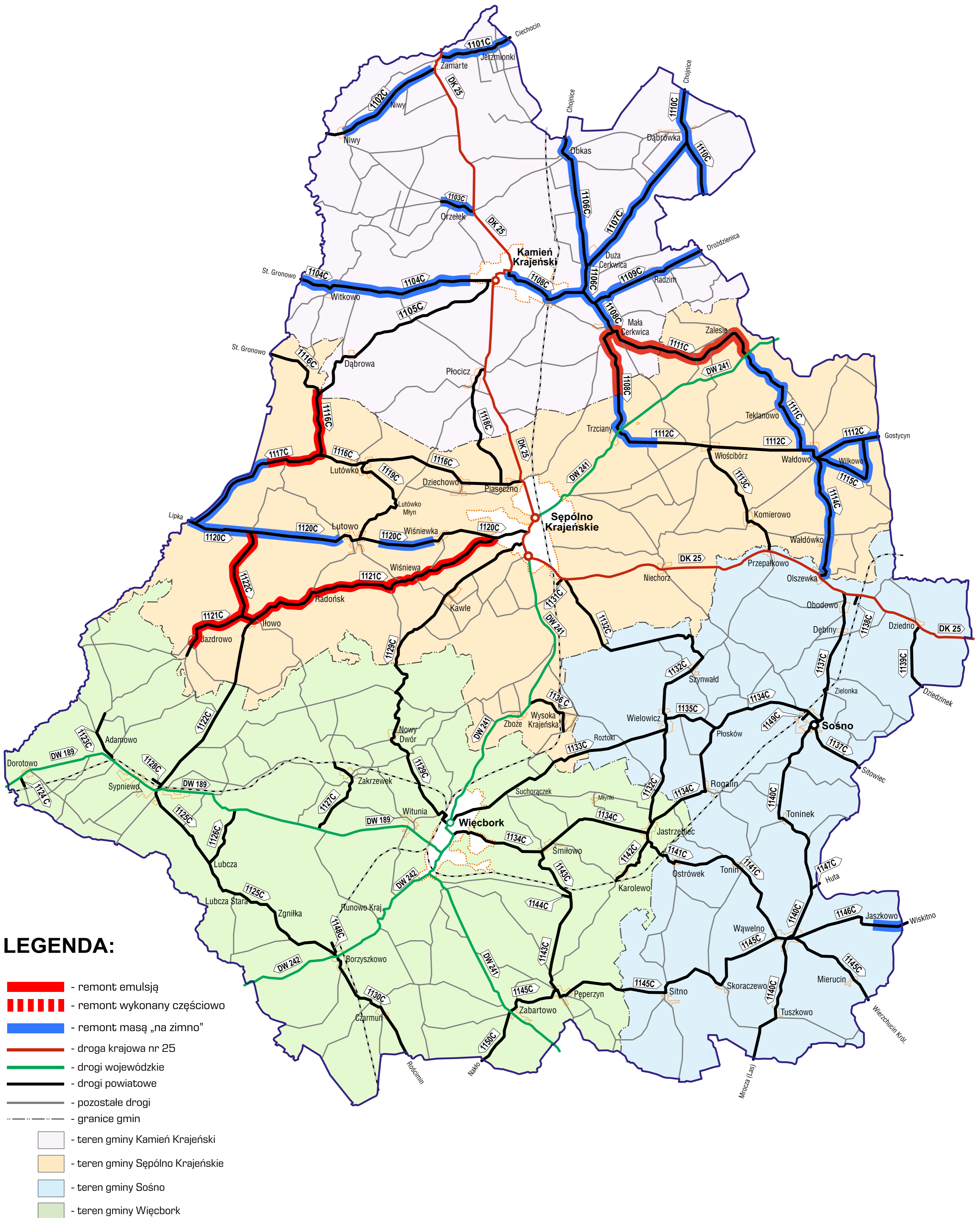
TEMATYCZNA MAPA POGLĄDOWA

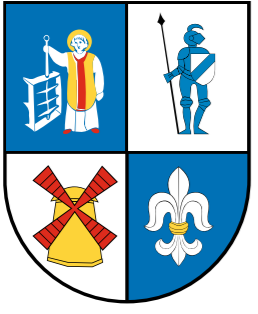
ZAAWANSOWANIE ROBÓT ZWIĄZANYCH Z WYKONANIEM
REMONTU CZĄSTKOWEGO NAWIERZCHNI BITUMICZNYCH
DRÓG PUBLICZNYCH KATEGORII POWIATOWEJ
NALEŻĄCYCH DO POWIATU SĘPOLEŃSKIEGO



TURA III

STAN NA DZIEŃ: 25.04.2023 r.





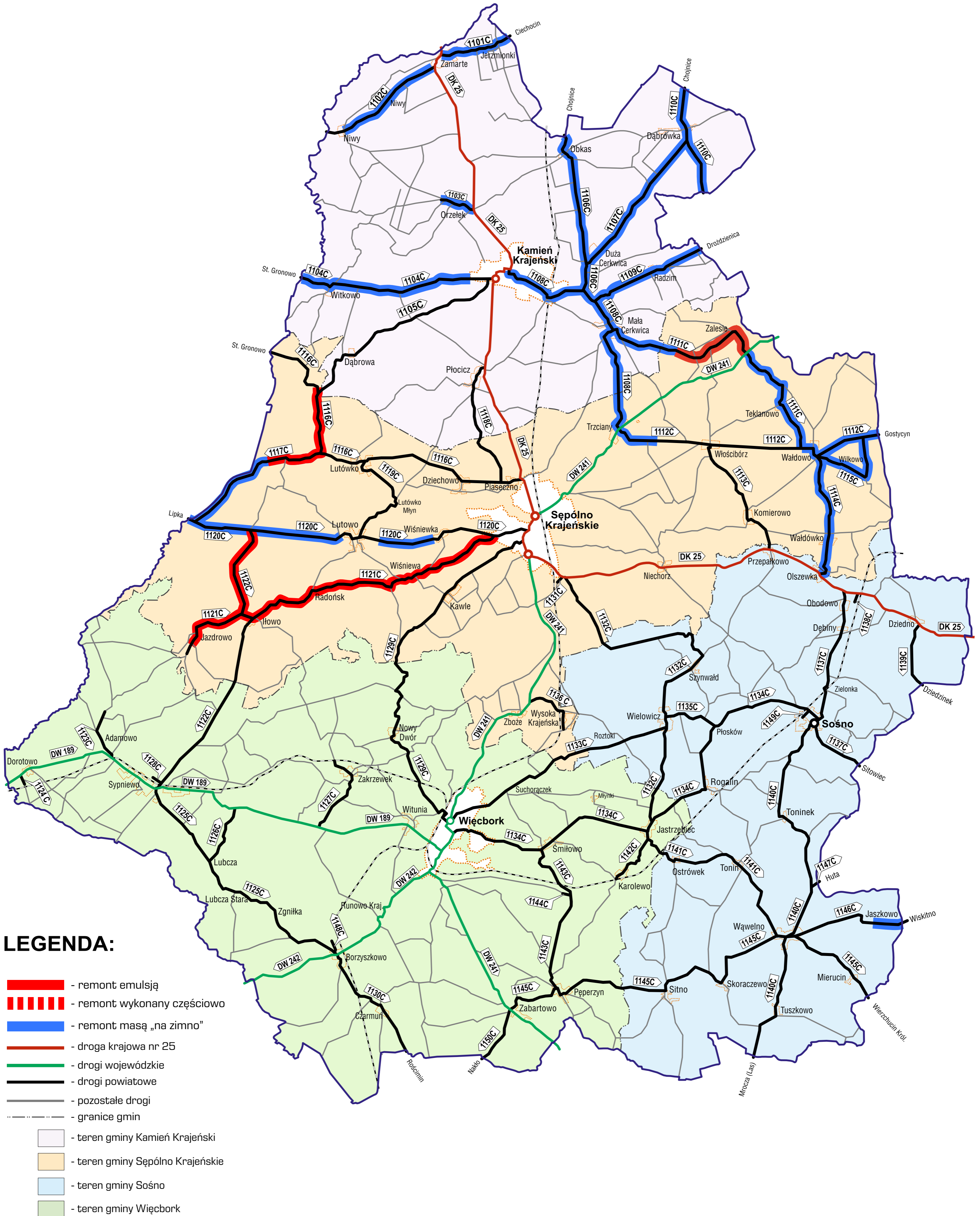
TEMATYCZNA MAPA POGLĄDOWA

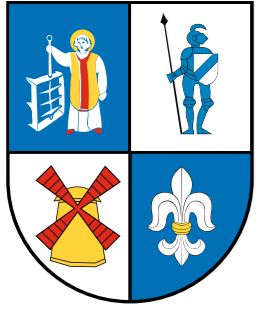
ZAAWANSOWANIE ROBÓT ZWIĄZANYCH Z WYKONANIEM
REMONTU CZĄSTKOWEGO NAWIERZCHNI BITUMICZNYCH
DRÓG PUBLICZNYCH KATEGORII POWIATOWEJ
NALEŻĄCYCH DO POWIATU SĘPOLIŃSKIEGO



TURA III

STAN NA DZIEŃ: 24.04.2023 r.





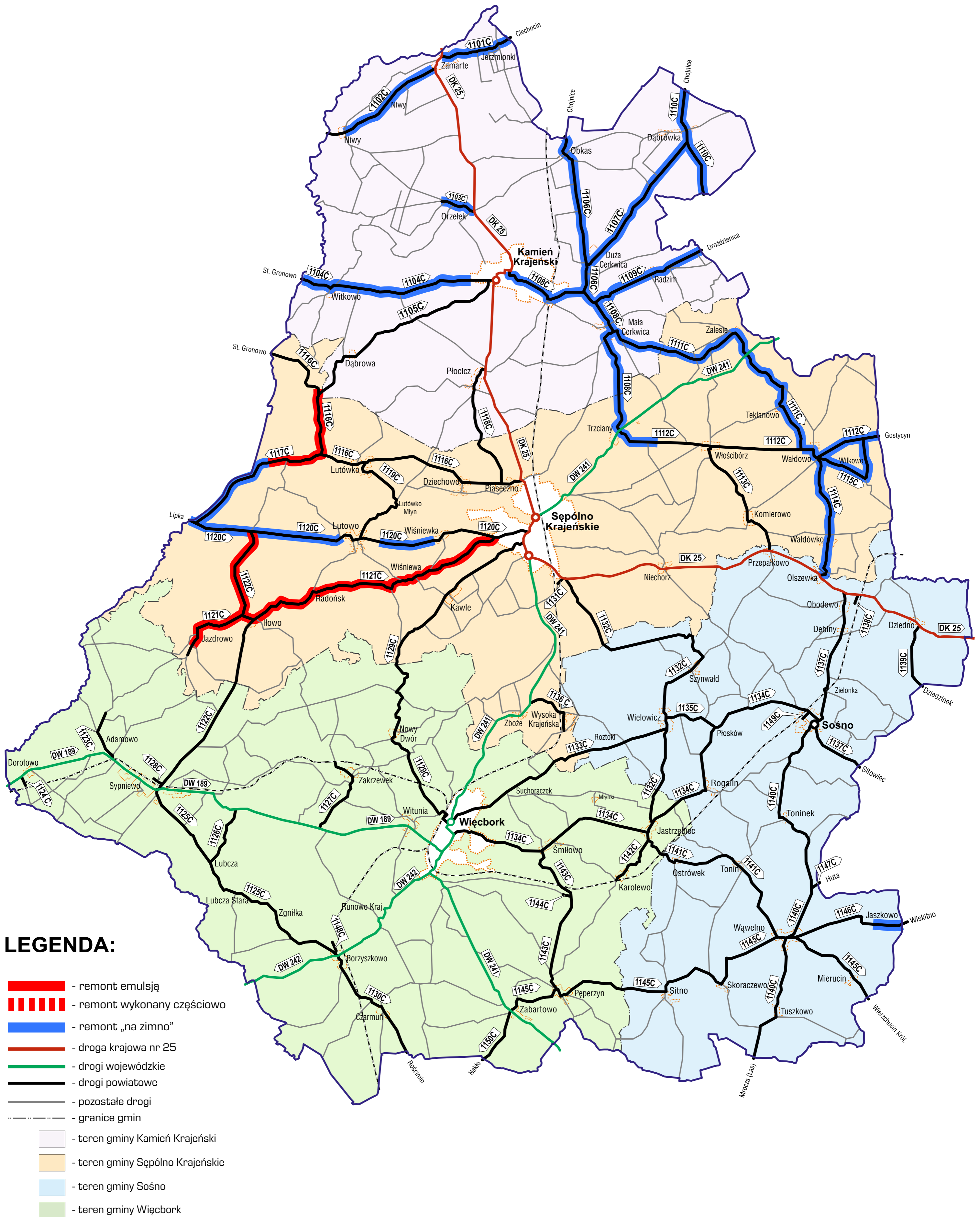
TEMATYCZNA MAPA POGLĄDOWA

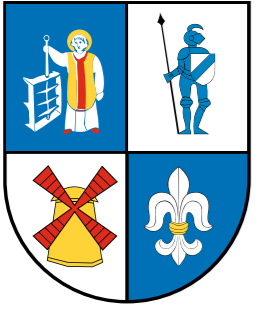
ZAAWANSOWANIE ROBÓT ZWIĄZANYCH Z WYKONANIEM
REMONTU CZĄSTKOWEGO NAWIERZCHNI BITUMICZNYCH
DRÓG PUBLICZNYCH KATEGORII POWIATOWEJ
NALEŻĄCYCH DO POWIATU SĘPOLEŃSKIEGO



TURA III

STAN NA DZIEŃ: 21.04.2023 r.





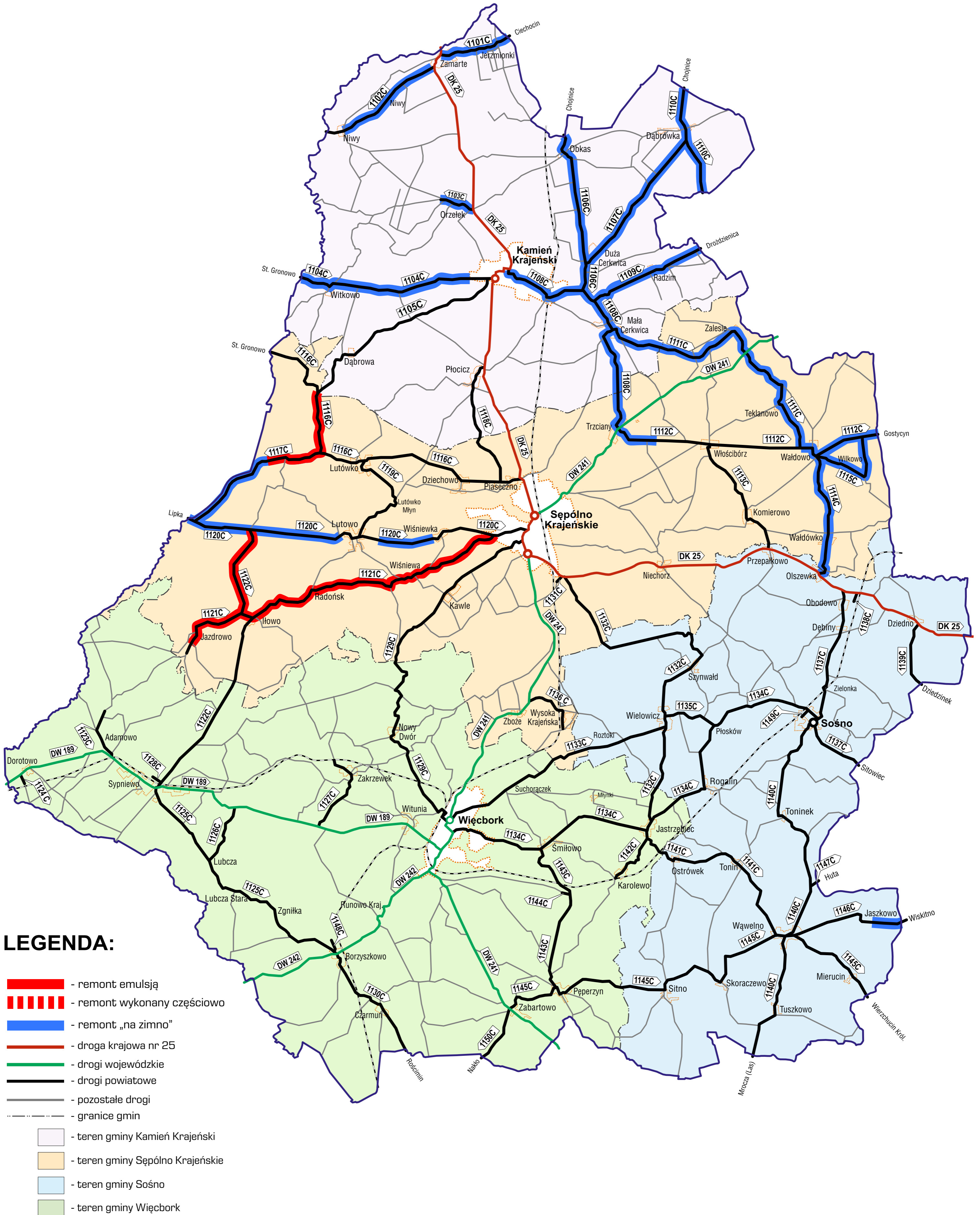
TEMATYCZNA MAPA POGLĄDOWA

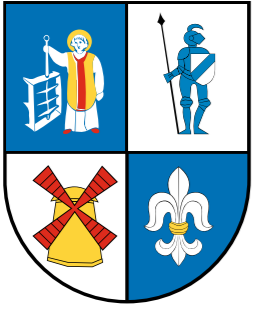
ZAAWANSOWANIE ROBÓT ZWIĄZANYCH Z WYKONANIEM
REMONTU CZĄSTKOWEGO NAWIERZCHNI BITUMICZNYCH
DRÓG PUBLICZNYCH KATEGORII POWIATOWEJ
NALEŻĄCYCH DO POWIATU SĘPOLEŃSKIEGO



TURA III

STAN NA DZIEŃ: 20.04.2023 r.





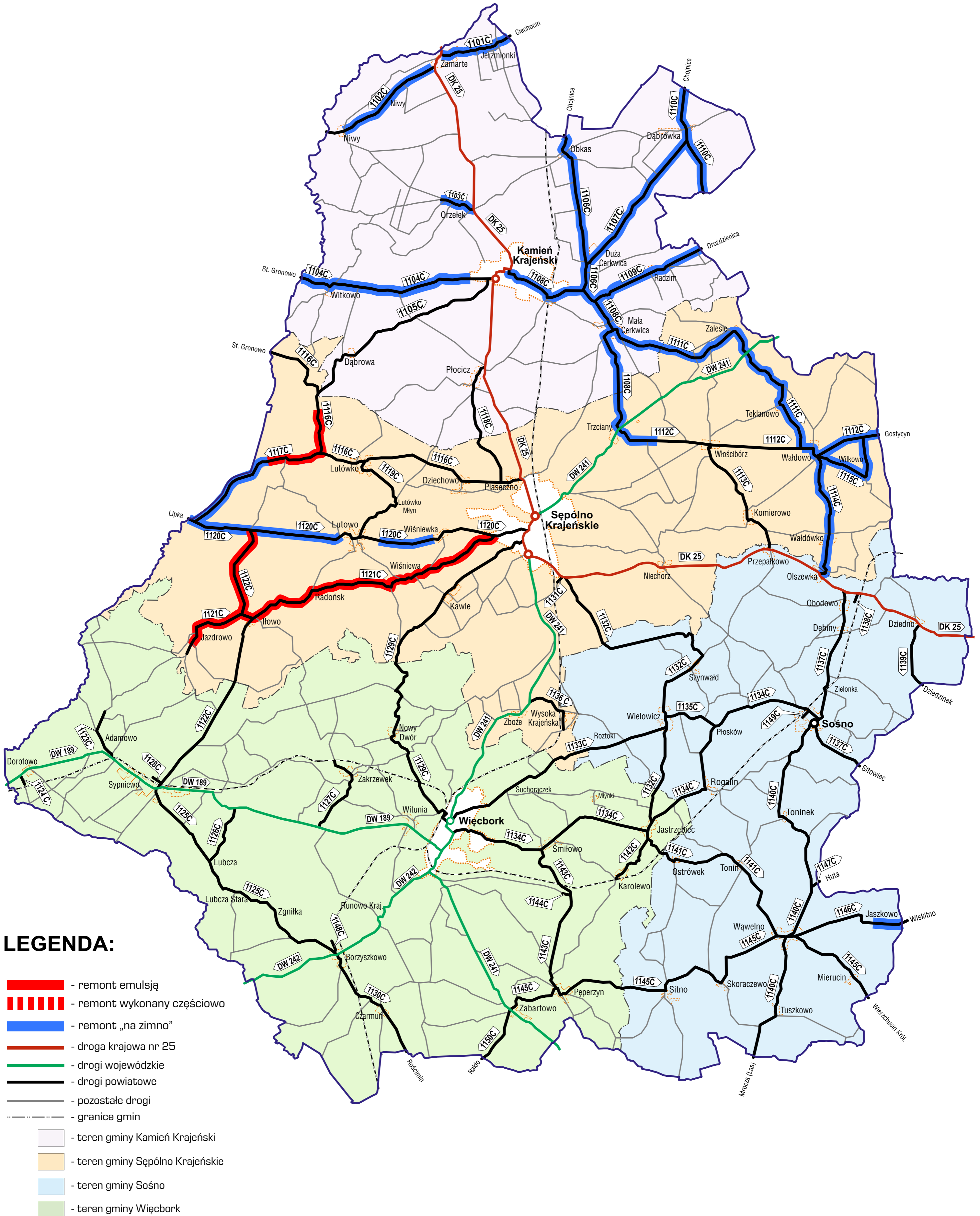
TEMATYCZNA MAPA POGLĄDOWA

ZAAWANSOWANIE ROBÓT ZWIĄZANYCH Z WYKONANIEM
REMONTU CZĄSTKOWEGO NAWIERZCHNI BITUMICZNYCH
DRÓG PUBLICZNYCH KATEGORII POWIATOWEJ
NALEŻĄCYCH DO POWIATU SĘPOLEŃSKIEGO



TURA III

STAN NA DZIEŃ: 19.04.2023 r.





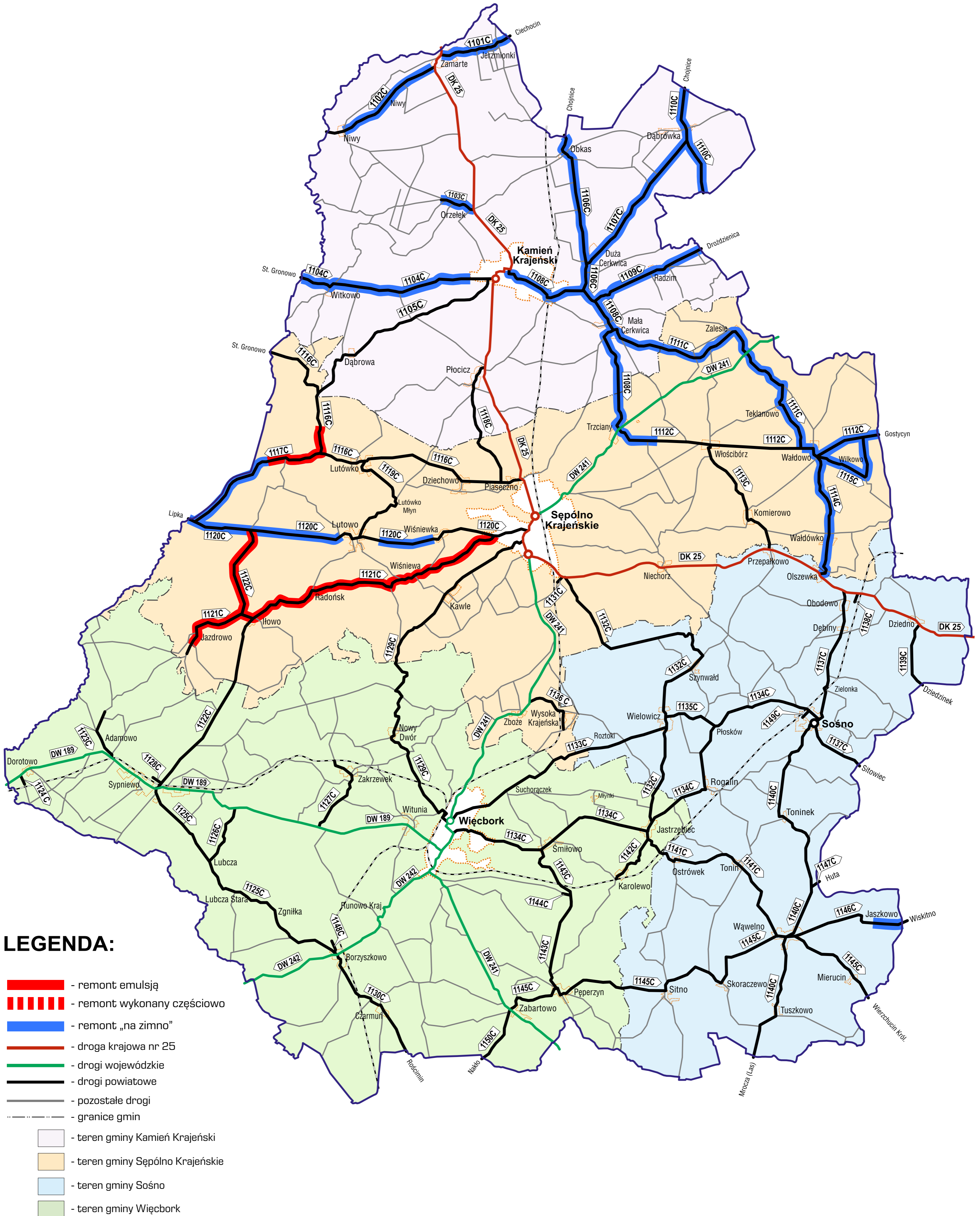
TEMATYCZNA MAPA POGLĄDOWA

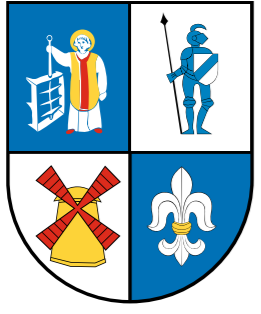
ZAAWANSOWANIE ROBÓT ZWIĄZANYCH Z WYKONANIEM
REMONTU CZĄSTKOWEGO NAWIERZCHNI BITUMICZNYCH
DRÓG PUBLICZNYCH KATEGORII POWIATOWEJ
NALEŻĄCYCH DO POWIATU SĘPOLEŃSKIEGO



TURA III

STAN NA DZIEŃ: 18.04.2023 r.





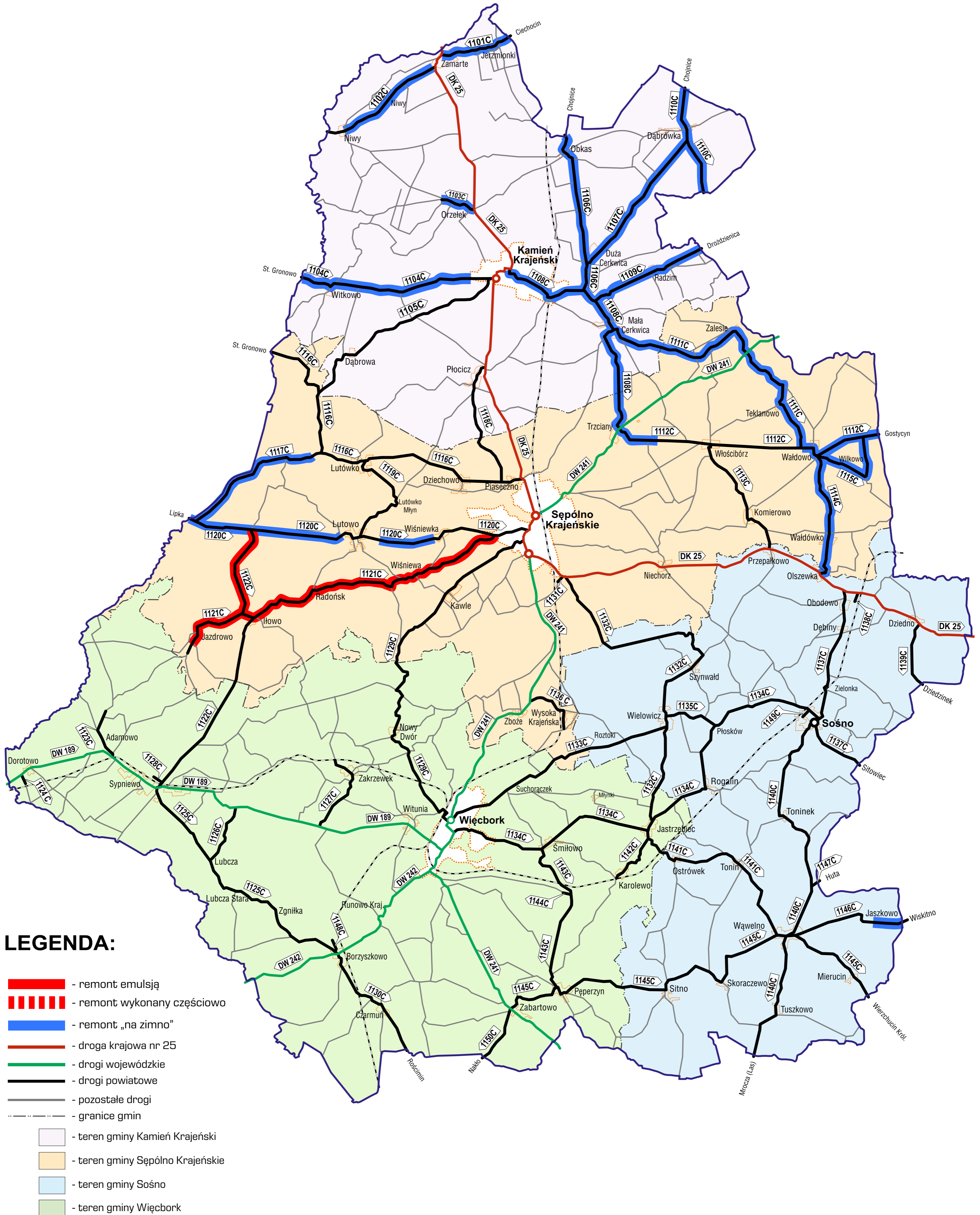
TEMATYCZNA MAPA POGLĄDOWA

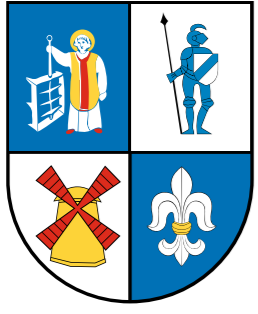
ZAAWANSOWANIE ROBÓT ZWIĄZANYCH Z WYKONANIEM
REMONTU CZĄSTKOWEGO NAWIERZCHNI BITUMICZNYCH
DRÓG PUBLICZNYCH KATEGORII POWIATOWEJ
NALEŻĄCYCH DO POWIATU SĘPOLŃSKIEGO



TURA III

STAN NA DZIEŃ: 17.04.2023 r.





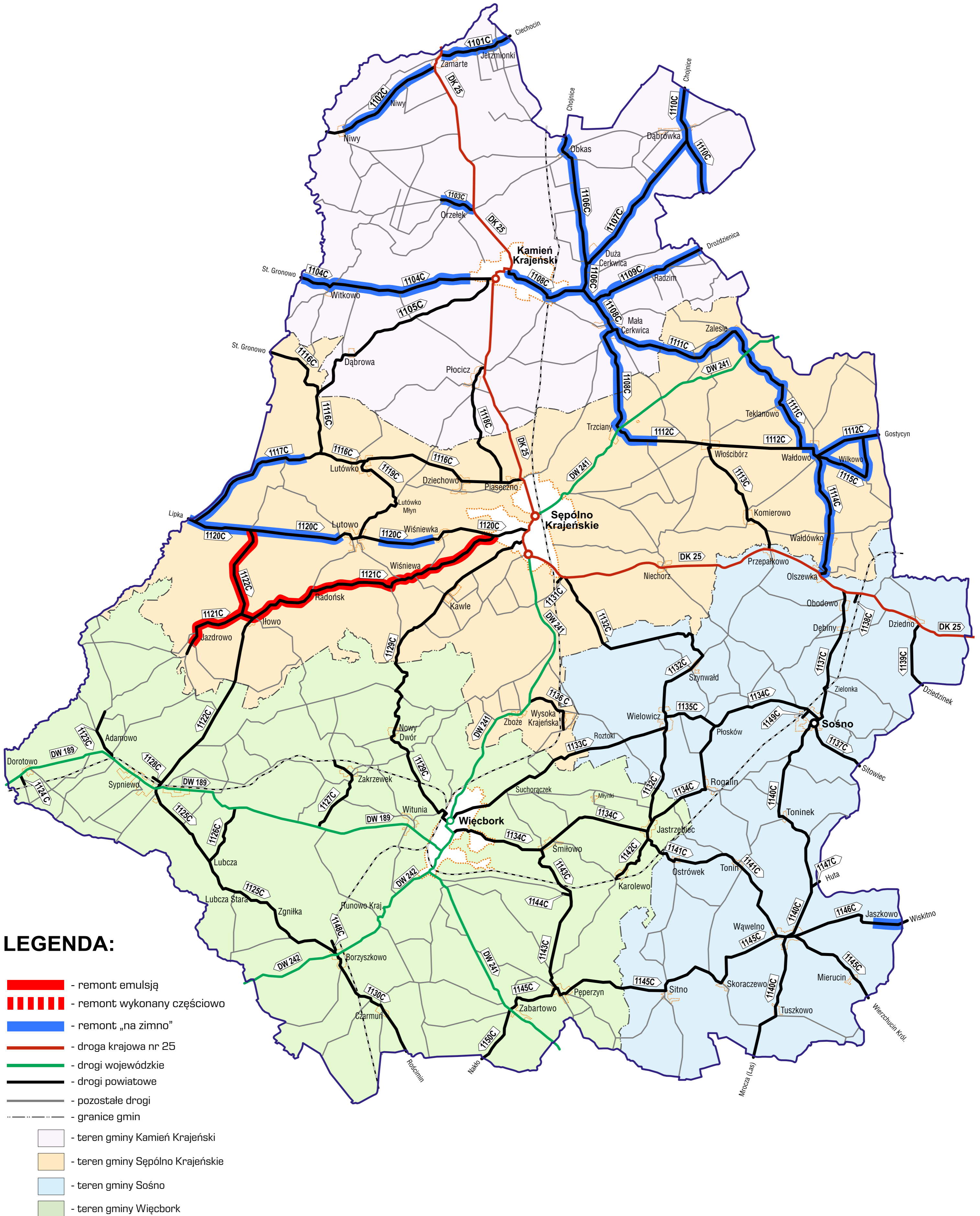
TEMATYCZNA MAPA POGLĄDOWA

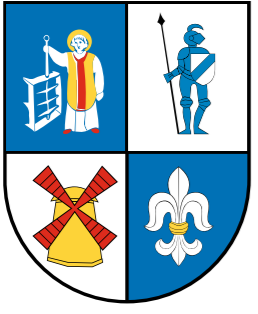
ZAAWANSOWANIE ROBÓT ZWIĄZANYCH Z WYKONANIEM
REMONTU CZĄSTKOWEGO NAWIERZCHNI BITUMICZNYCH
DRÓG PUBLICZNYCH KATEGORII POWIATOWEJ
NALEŻĄCYCH DO POWIATU SĘPOLEŃSKIEGO



TURA III

STAN NA DZIEŃ: 14.04.2023 r.





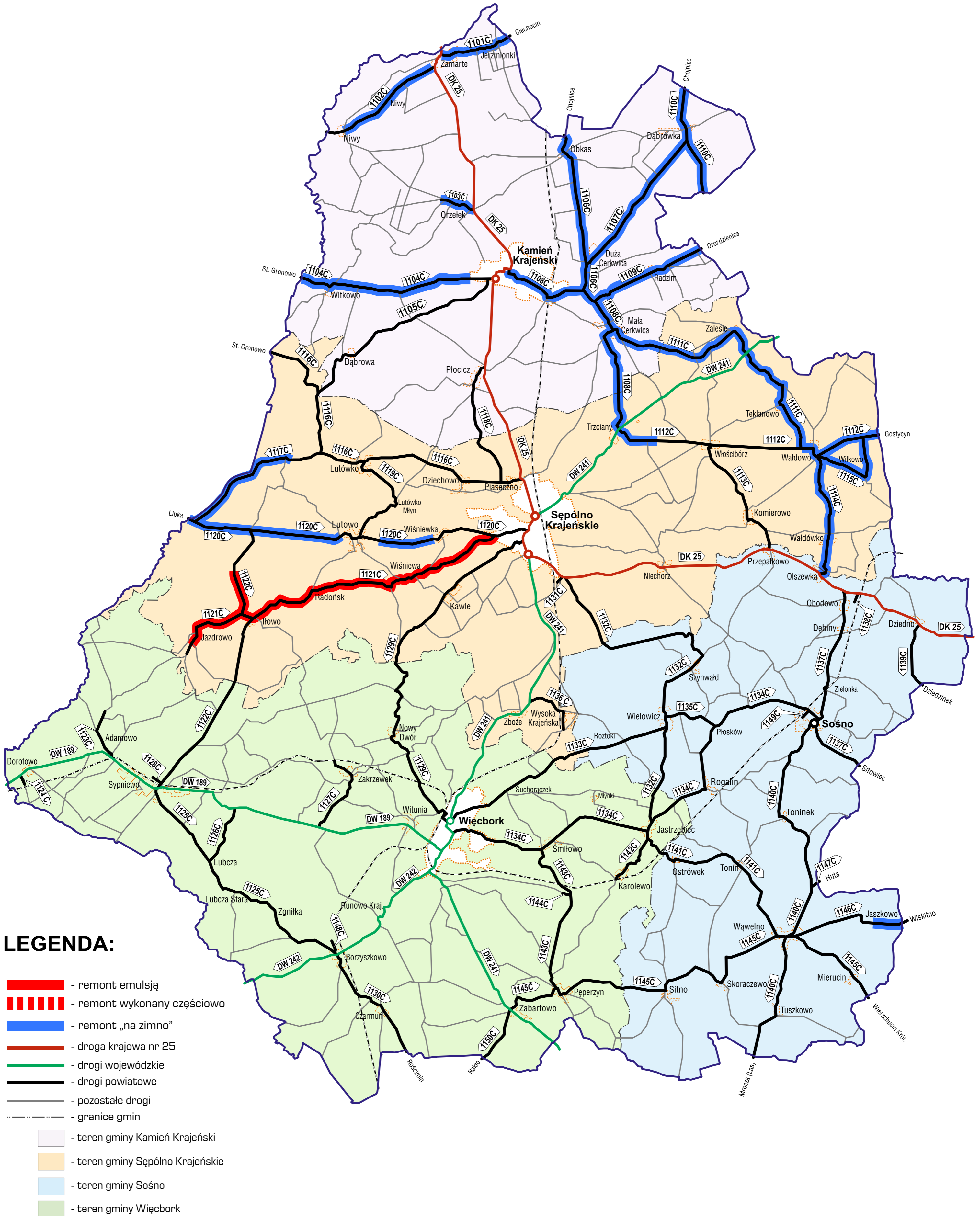
TEMATYCZNA MAPA POGLĄDOWA

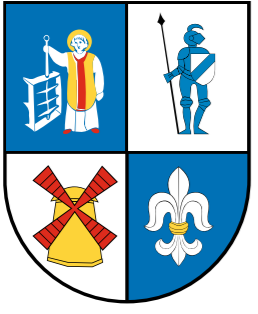
ZAAWANSOWANIE ROBÓT ZWIĄZANYCH Z WYKONANIEM
REMONTU CZĄSTKOWEGO NAWIERZCHNI BITUMICZNYCH
DRÓG PUBLICZNYCH KATEGORII POWIATOWEJ
NALEŻĄCYCH DO POWIATU SĘPOLEŃSKIEGO



TURA III

STAN NA DZIEŃ: 13.04.2023 r.





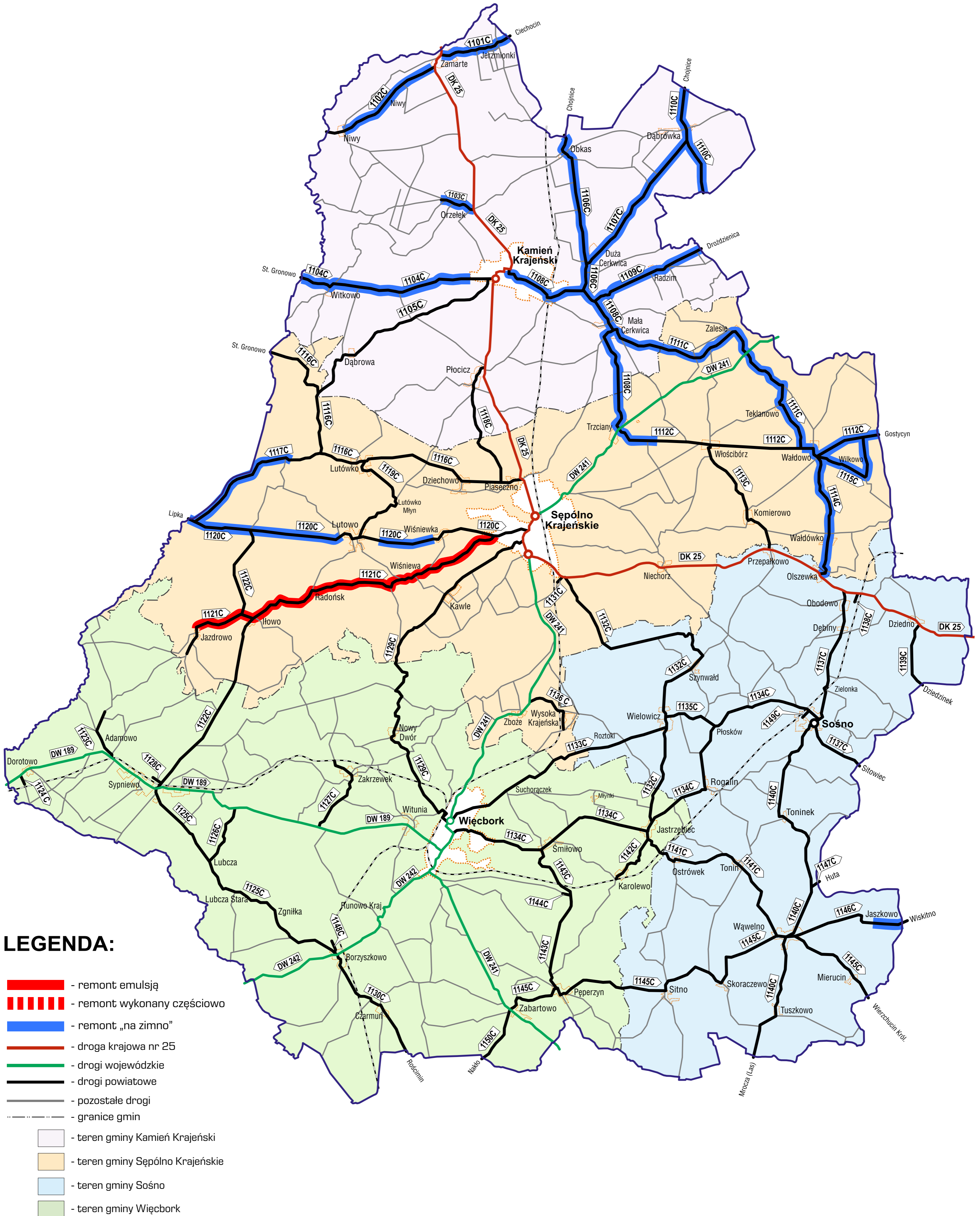
TEMATYCZNA MAPA POGLĄDOWA

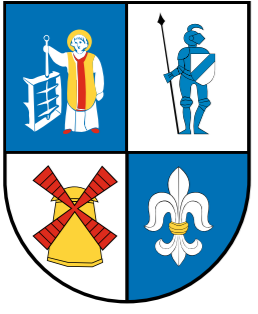
ZAAWANSOWANIE ROBÓT ZWIĄZANYCH Z WYKONANIEM
REMONTU CZĄSTKOWEGO NAWIERZCHNI BITUMICZNYCH
DRÓG PUBLICZNYCH KATEGORII POWIATOWEJ
NALEŻĄCYCH DO POWIATU SĘPOLEŃSKIEGO



TURA III

STAN NA DZIEŃ: 12.04.2023 r.





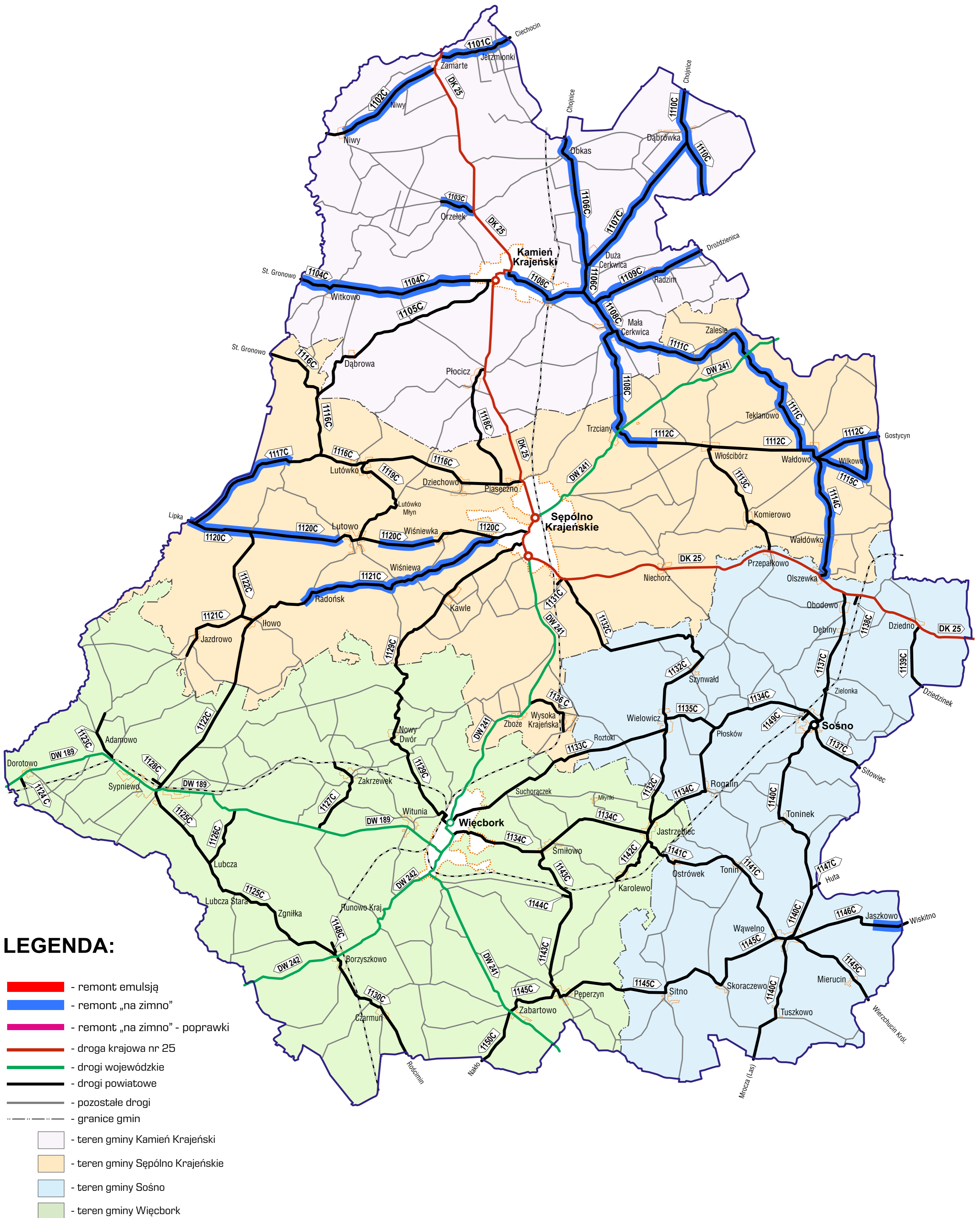
TEMATYCZNA MAPA POGLĄDOWA

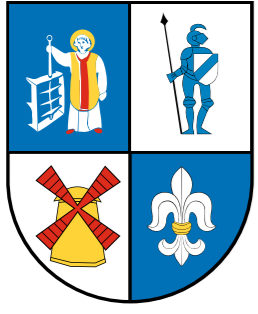
ZAAWANSOWANIE ROBÓT ZWIĄZANYCH Z WYKONANIEM
REMONTU CZĄSTKOWEGO NAWIERZCHNI BITUMICZNYCH
DRÓG PUBLICZNYCH KATEGORII POWIATOWEJ
NALEŻĄCYCH DO POWIATU SĘPOLEŃSKIEGO



TURA III

STAN NA DZIEŃ: 11.04.2023 r.





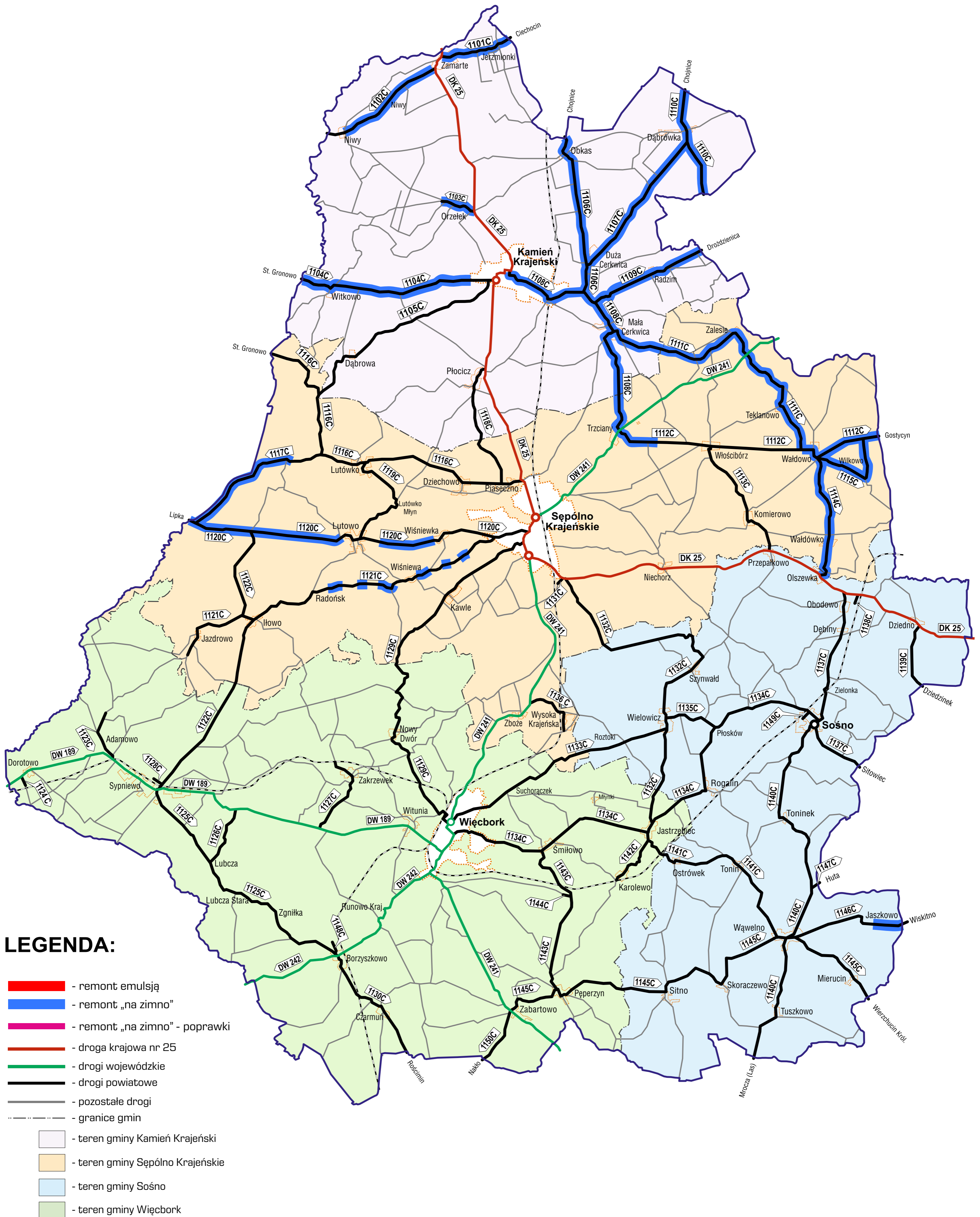
TEMATYCZNA MAPA POGLĄDOWA

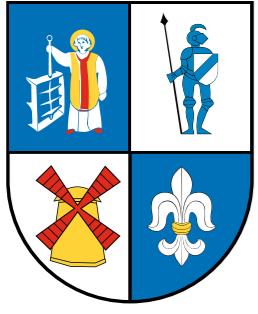
ZAAWANSOWANIE ROBÓT ZWIĄZANYCH Z WYKONANIEM
REMONTU CZĄSTKOWEGO NAWIERZCHNI BITUMICZNYCH
DRÓG PUBLICZNYCH KATEGORII POWIATOWEJ
NALEŻĄCYCH DO POWIATU SĘPOLEŃSKIEGO



TURA III

STAN NA DZIEŃ: 07.04.2023 r.





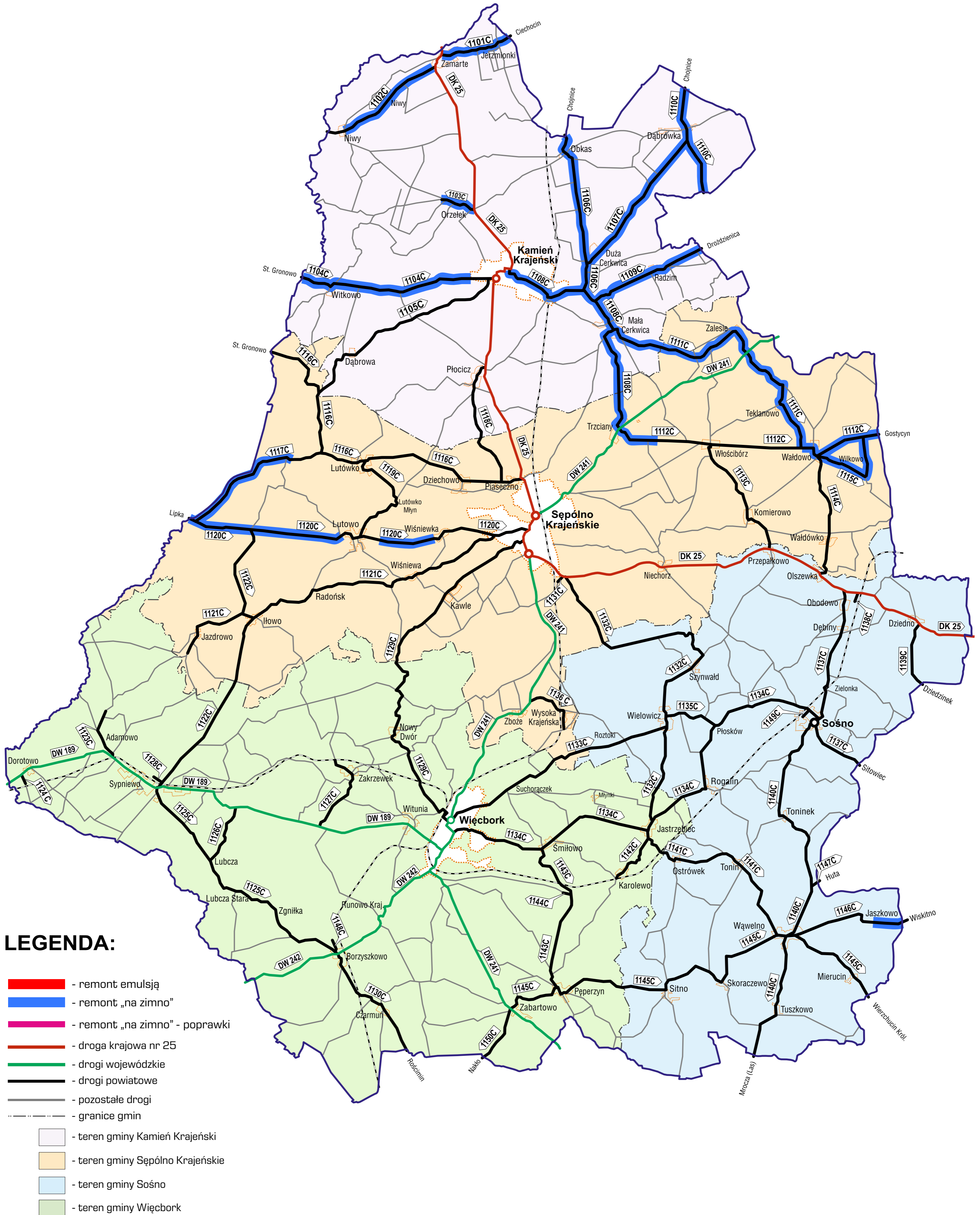
TEMATYCZNA MAPA POGLĄDOWA

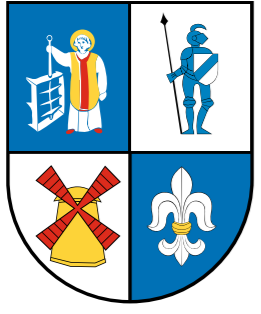
ZAAWANSOWANIE ROBÓT ZWIĄZANYCH Z WYKONANIEM
REMONTU CZĄSTKOWEGO NAWIERZCHNI BITUMICZNYCH
DRÓG PUBLICZNYCH KATEGORII POWIATOWEJ
NALEŻĄCYCH DO POWIATU SĘPOLEŃSKIEGO



TURA III

STAN NA DZIEŃ: 06.04.2023 r.





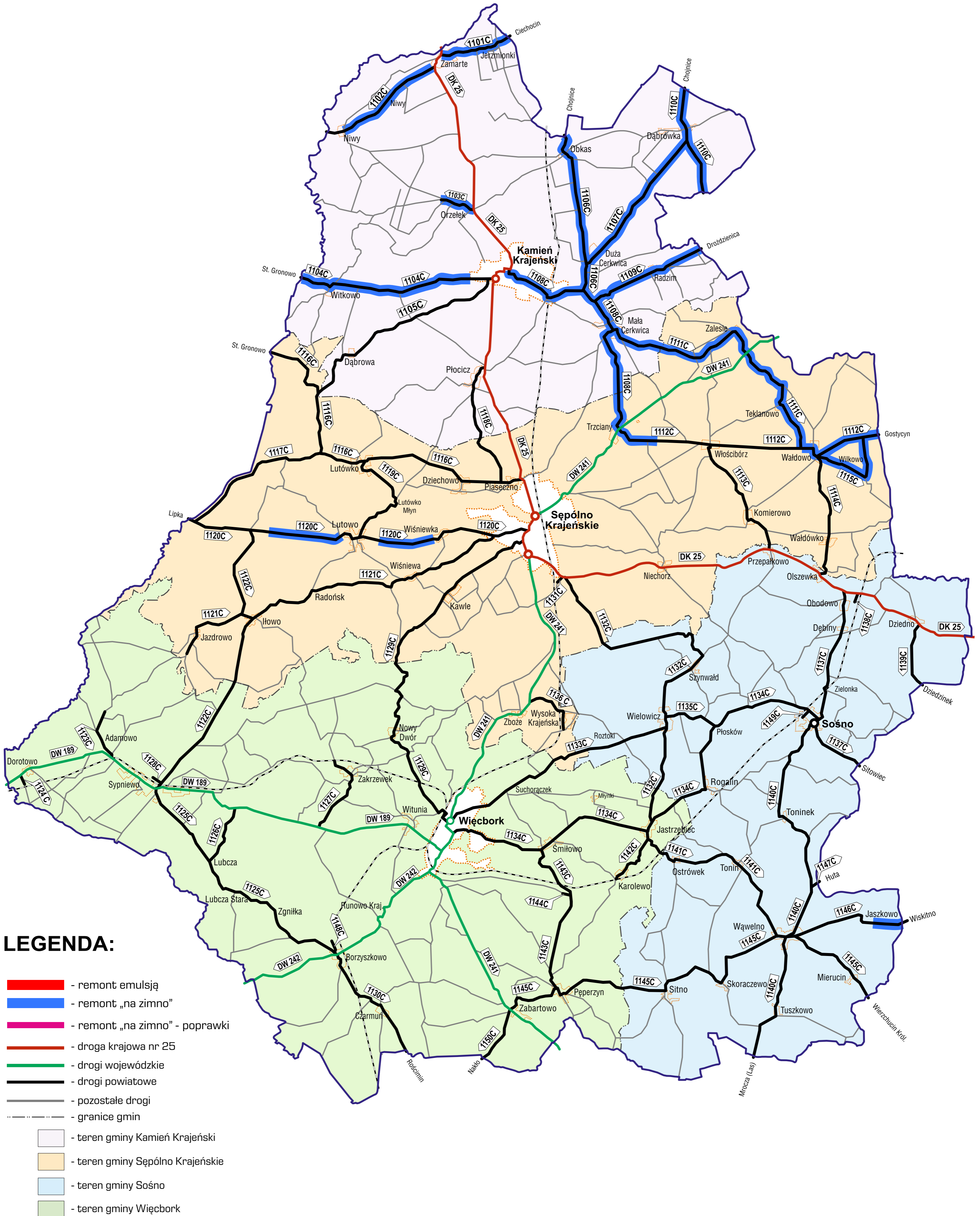
TEMATYCZNA MAPA POGLĄDOWA

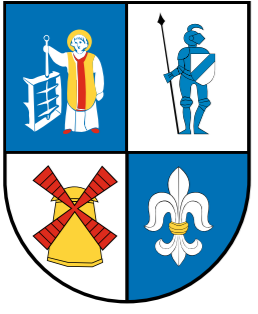
ZAAWANSOWANIE ROBÓT ZWIĄZANYCH Z WYKONANIEM
REMONTU CZĄSTKOWEGO NAWIERZCHNI BITUMICZNYCH
DRÓG PUBLICZNYCH KATEGORII POWIATOWEJ
NALEŻĄCYCH DO POWIATU SĘPOLEŃSKIEGO



TURA III

STAN NA DZIEŃ: 05.04.2023 r.





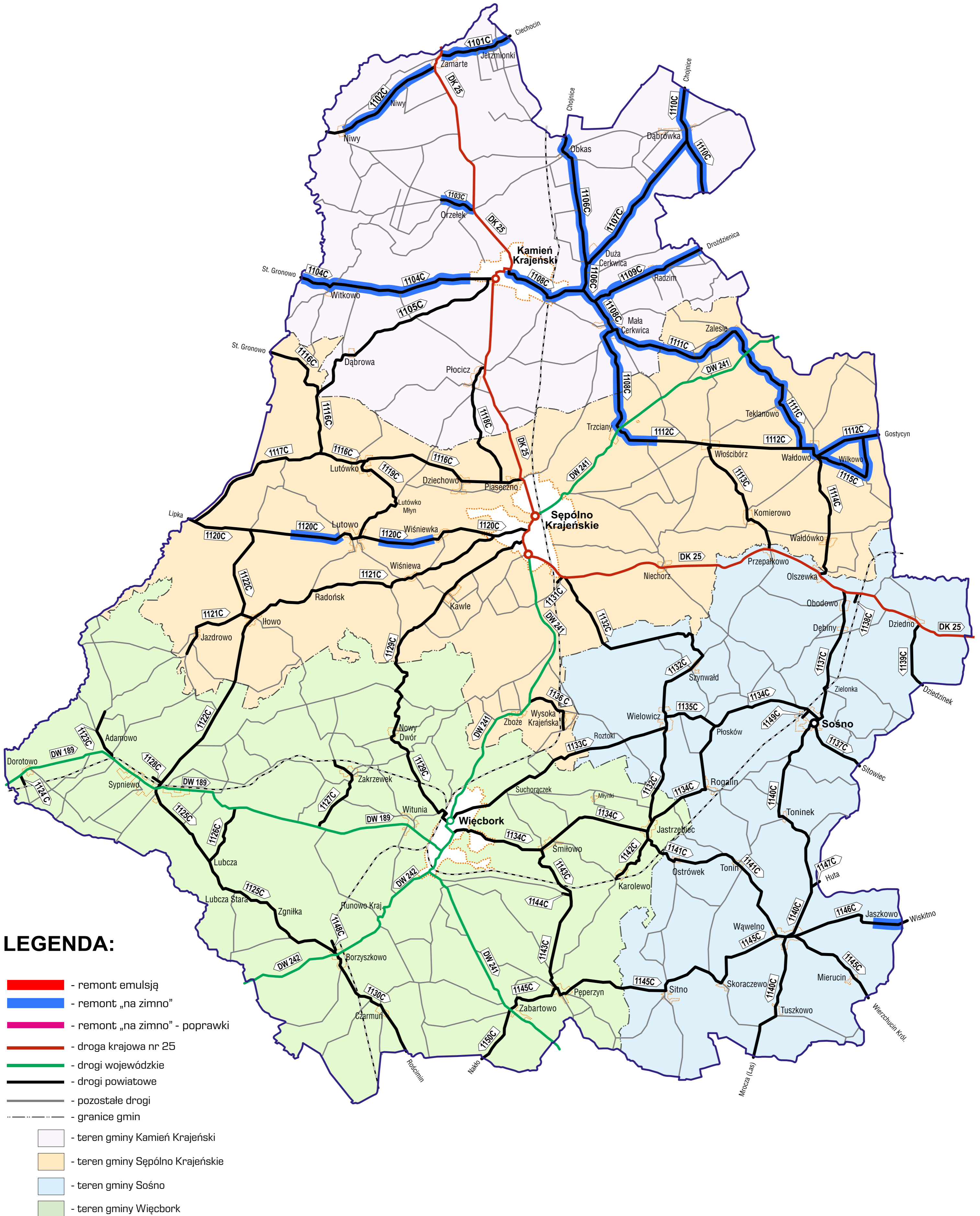
TEMATYCZNA MAPA POGLĄDOWA

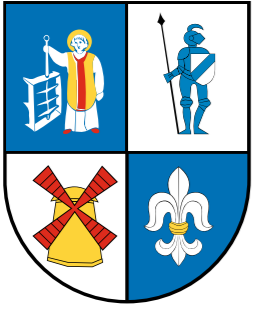
ZAAWANSOWANIE ROBÓT ZWIĄZANYCH Z WYKONANIEM
REMONTU CZĄSTKOWEGO NAWIERZCHNI BITUMICZNYCH
DRÓG PUBLICZNYCH KATEGORII POWIATOWEJ
NALEŻĄCYCH DO POWIATU SĘPOLEŃSKIEGO



TURA III

STAN NA DZIEŃ: 04.04.2023 r.





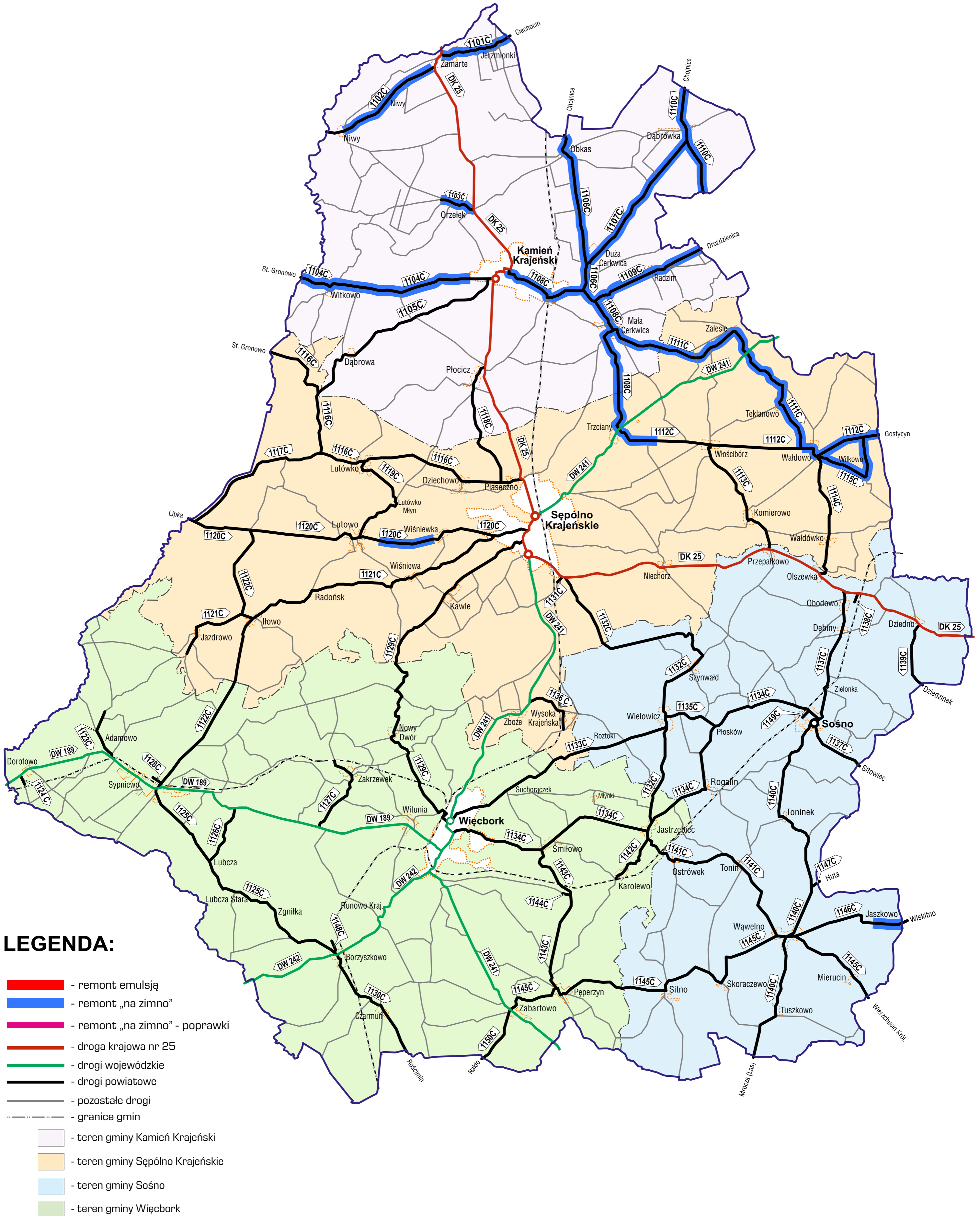
TEMATYCZNA MAPA POGLĄDOWA

ZAAWANSOWANIE ROBÓT ZWIĄZANYCH Z WYKONANIEM
REMONTU CZĄSTKOWEGO NAWIERZCHNI BITUMICZNYCH
DRÓG PUBLICZNYCH KATEGORII POWIATOWEJ
NALEŻĄCYCH DO POWIATU SĘPOLEŃSKIEGO



TURA III

STAN NA DZIEŃ: 03.04.2023 r.



LEGENDA:

- remont emulsją
- remont „na zimno”
- remont „na zimno” - poprawki
- droga krajowa nr 25
- drogi wojewódzkie
- drogi powiatowe
- pozostałe drogi
- granice gmin
- teren gminy Kamień Krajeński
- teren gminy Sępólno Krajeńskie
- teren gminy Sośno
- teren gminy Więcbork