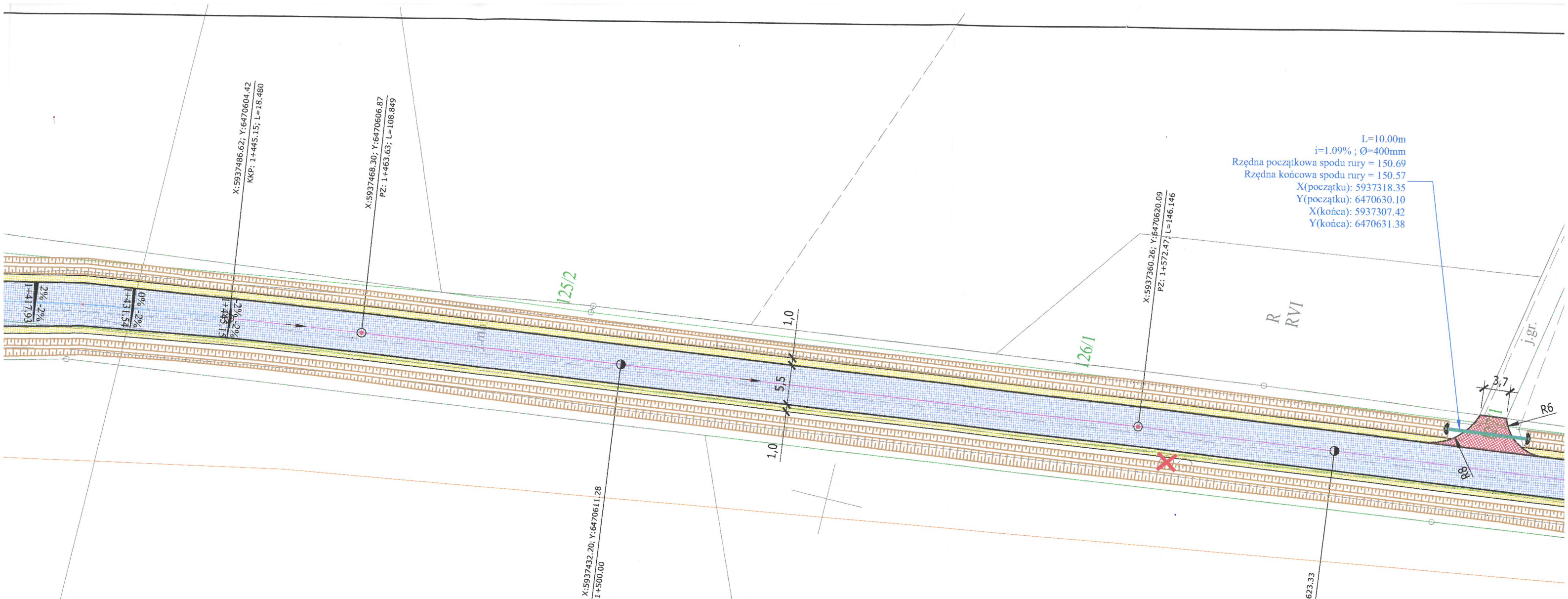


L=10.00m
 i=1.09% ; Ø=400mm
 Rzędna początkowa spodu rury = 150.69
 Rzędna końcowa spodu rury = 150.57
 X(początku): 5937318.35
 Y(początku): 6470630.10
 X(końca): 5937307.42
 Y(końca): 6470631.38



LEGENDA

	Nawierzchnia jezdni – mastyks grysowy
	Nawierzchnia zjazdów – beton asfaltowy
	Nawierzchnia zjazdów – betonowa kostka brukowa
	Pachwina – kamienna kostka brukowa
	Pobocza – gruntowe ulepszone kruszywem
	Obramowanie – opornik betonowy
	Przepust drogowy pod zjazdem – rury HDPE DN 400
	Rowy drogowe – istniejące do reprofilacji
	Drzewa do wycinki

GMINNA SPÓŁKA WODNA
 ul. Piłsudskiego 3
 89-430 Kamień Krajeński
 tel. 56 163 869

PROJEKTANT
 BRAK URZĄDZEŃ MELIORACYJNYCH
 ZARZĄDZANYCH PRZEZ G.S.W. KAMIEŃ KRAJEŃSKI

PEŁNOMOCENIK ZARZĄDU
 G.S.W. w Kamieniu Kraj.
 Romuald Kwasiński

PROJEKT
ZADOSPODAROWANIA
TERENU

RYS. UZG. II-I

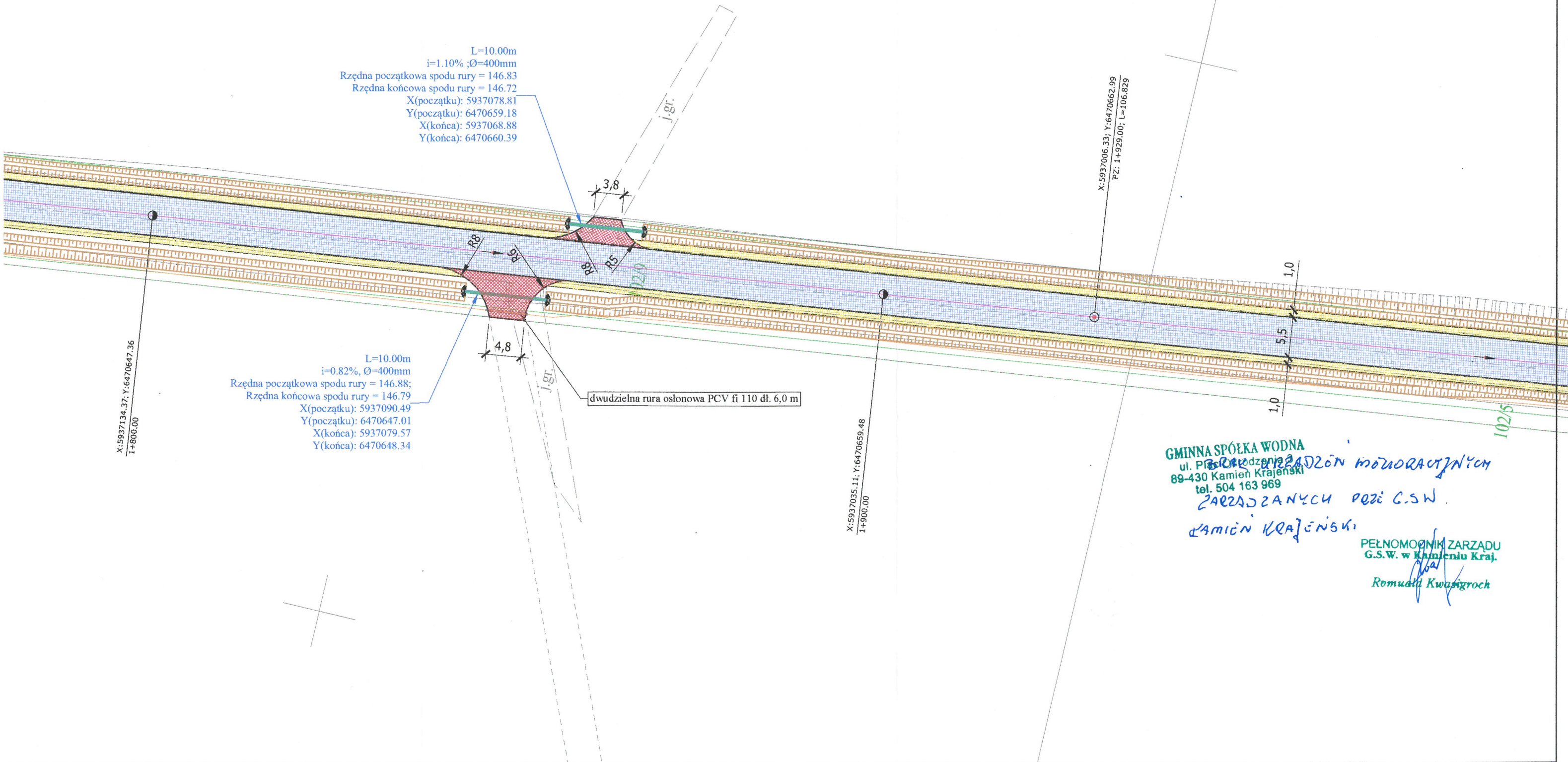
SKALA 1:500

Inwestor:	Zarząd Drogowy w Sepólnie Krajeńskim ul. Koronowska 5, 89-Sepólno Krajeńskim	Nr rys.:	II-I
Objekt:	Przebudowa DP 1106C na odc. o dł. 1,065 km zlokalizowanym między km 1+235, a km 2+300	Data:	marzec 2023
Skala:	1:500	Temat:	PROJEKT ZAGOSPODAROWANIA TERENU
Projektant:	mgr inż. Dariusz Kędziora uprawnienia budowlane nr KUP/0122/POOD/10 do projektowania bez ograniczeń w specjalności drogowej w zakresie dróg	Stadium:	uzgodnienia
		Branża:	drogi

PROJEKT
ZADOSPODAROWANIA
TERENU

RYS. UZG. II-II

SKALA 1:500



L=10.00m
i=1.10% ; Ø=400mm
Rzędna początkowa spodu rury = 146.83
Rzędna końcowa spodu rury = 146.72
X(początku): 5937078.81
Y(początku): 6470659.18
X(końca): 5937068.88
Y(końca): 6470660.39

L=10.00m
i=0.82% ; Ø=400mm
Rzędna początkowa spodu rury = 146.88;
Rzędna końcowa spodu rury = 146.79
X(początku): 5937090.49
Y(początku): 6470647.01
X(końca): 5937079.57
Y(końca): 6470648.34

dwudzielna rura oslonowa PCV fi 110 dl. 6,0 m

X:5937134.37; Y:6470647.36
I+800.00

X:5937035.11; Y:6470659.48
I+900.00

X:5937006.33; Y:6470662.99
PZ: I+929.00; L=106.829

GMINNA SPÓŁKA WODNA
ul. Piłsudskiego 10
89-430 Kamień Krajeński
tel. 504 163 969
ZARZĄDZANYCH PRZEZ G.S.W.
KAMIEŃ KRAJEŃSKI

PEŁNOMOCEMNIK ZARZĄDU
G.S.W. w Kamieniu Kraj.
Romuald Kwasiński

PROJEKT
ZADOSPODAROWANIA
TERENU

RYS. UZG. II-III

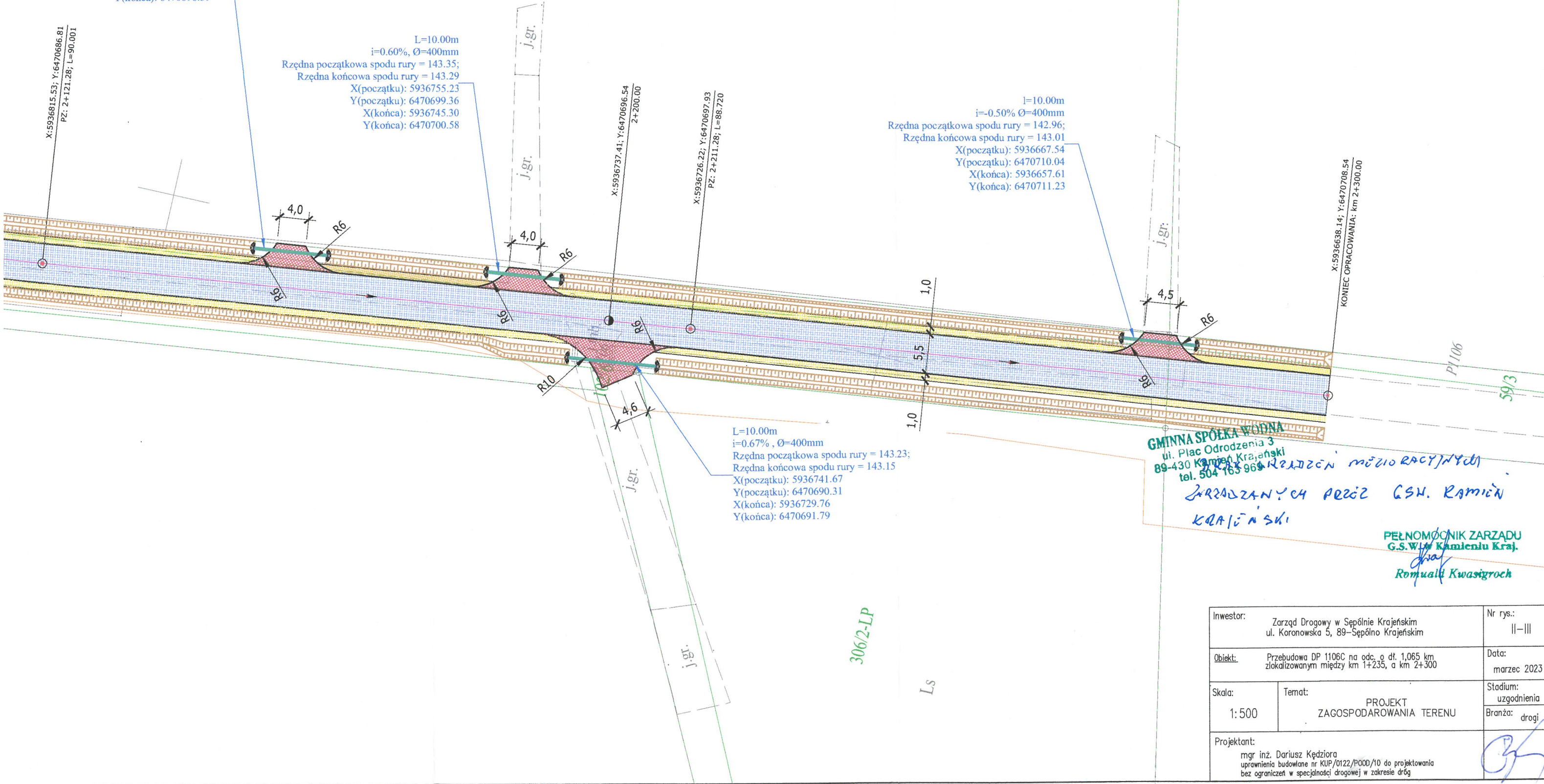
SKALA 1:500

L=10.00m
i=1.10%; Ø=400mm
Rzędna początkowa spodu rury = 143.66;
Rzędna końcowa spodu rury = 143.55
X(początku): 5936787.47
Y(początku): 6470695.34
X(końca): 5936777.53
Y(końca): 6470696.59

L=10.00m
i=0.60%; Ø=400mm
Rzędna początkowa spodu rury = 143.35;
Rzędna końcowa spodu rury = 143.29
X(początku): 5936755.23
Y(początku): 6470699.36
X(końca): 5936745.30
Y(końca): 6470700.58

L=10.00m
i=-0.50% Ø=400mm
Rzędna początkowa spodu rury = 142.96;
Rzędna końcowa spodu rury = 143.01
X(początku): 5936667.54
Y(początku): 6470710.04
X(końca): 5936657.61
Y(końca): 6470711.23

L=10.00m
i=0.67%; Ø=400mm
Rzędna początkowa spodu rury = 143.23;
Rzędna końcowa spodu rury = 143.15
X(początku): 5936741.67
Y(początku): 6470690.31
X(końca): 5936729.76
Y(końca): 6470691.79



X:5936638.14; Y:6470708.54
KONIEC OPRACOWANIA: km 2+300.00

GMINNA SPOŁKA WODNA
ul. Plac Odrodzenia 3
89-430 Kamień Krajeński
tel. 504 165 969
RZĄDZENIE MIEJOWOŚCIOWE
ZARZĄDZANYCH PRZEZ G.S.H. KAMIENI KRAJEŃSKI
PEŁNOMOCNIK ZARZĄDU
G.S.W. w Kamieniu Kraj.
Romuald Kwasigroch

Inwestor:	Zarząd Drógowy w Sepólnie Krajeńskim ul. Koronowska 5, 89-Sepólno Krajeńskim	Nr rys.:	II-III
Objekt:	Przebudowa DP 1106C na odc. o dt. 1,065 km zlokalizowanym między km 1+235, a km 2+300	Data:	marzec 2023
Skala:	1:500	Stadium:	uzgodnienia
Projektant:	mgr inż. Dariusz Kędzióra uprawnienia budowlane nr KUP/0122/POOD/10 do projektowania bez ograniczeń w specjalności drogowej w zakresie dróg	Branża:	drogi

306/2-LP