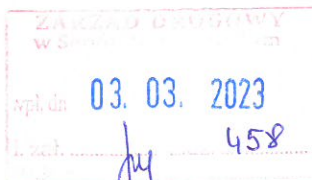


Polskie Koleje Państwowe S.A.  
Centrala  
Al. Jerozolimskie 142A, 02-305 Warszawa



23  
b  
Kol. D.K. → B.p.p. + d/w  
02  
pdf  
06.03.2023.

PKP S.A. Oddział Gospodarowania  
Nieruchomościami w Gdańsku  
ul. Dyrekcyjna 2-4  
80 - 852 Gdańsk  
tel.: +48 58 721 49 05  
fax: +48 58 721 49 06  
e-mail: sekretariat.kngd@pkp.pl



Zarząd Drogowy w Sępólnie Krajeńskim  
ul. Koronowska 5  
89-400 Sępólno Krajeńskie

Gdańsk, 20.02.2023 r.  
KNGd2a.6314.339.2022.MP/7  
UNP : 2023-0072964

**Dotyczy:** "Rozbudowa drogi powiatowej nr 1129 C relacji Sępólno Krajeńskie - Nowy Dwór - Więcbork na odcinku Nowy Dwór - Więcbork o długości 3,291 km zlokalizowanym pomiędzy km 9+740,00 a km 13+031,00 jej przebiegu" (dz. nr 17/15, 17/19, 17/20, 17/21 obr. Więcbork 2; 382/1, 382/2, 382/3 obr. Witunia).

W odpowiedzi na pismo nr ZD-RR.7011.01.2022.DK z dnia 18.01.2023 r., PKP S.A. Oddział Gospodarowania Nieruchomościami w Gdańsku uzgadnia projekt rozbudowy drogi powiatowej nr 1129C w sąsiedztwie linii kolejowej nr 281 relacji Oleśnica – Chojnice 270,280-270,520 (dz. nr 17/15, 17/19, 17/20, 17/21 obr. Więcbork 2; 382/1, 382/2, 382/3 obr. Witunia, ustalając następujące warunki realizacji przedmiotowej inwestycji.

1. Zakres i sposób wykonania robót winien być zgodny z projektem zagospodarowania terenu dołączonym do pisma nr ZD-RR.7011.01.2022.DK z dnia 18.01.2023 r.
2. Przed przystąpieniem do robót Inwestor wystąpi do tut. Oddziału z powołaniem się na numer niniejszego pisma z 30-dniowym wyprzedzeniem w celu ustalenia zasad udostępnienia i korzystania z terenu PKP S.A. oraz zawarcia wszelkich niezbędnych umów regulujących zasady posadowienia infrastruktury (Wydział Najmu tel. 58 721 31 83).
3. Działka o numerze ewidencyjnym 17/19 obr. Więcbork 2, gm. Więcbork M. stanowi przedmiot obrotu w związku z czym wymagany jest podział w/w nieruchomości gruntowej przed rozpoczęciem prac budowlanych.
4. Tutejszy Oddział informuje, że zgodnie z art. 13 ust. 3 ustawy Prawo geodezyjne i kartograficzne (tj. Dz. U. 2020, poz. 2052) uzyskanie zgody na prace geodezyjne jest niezbędne w każdym przypadku, również w przypadku podziału nieruchomości w celach uzyskania decyzji o zezwoleniu na realizację inwestycji drogowej. Mając powyższe na uwadze należy złożyć do tutejszego Oddziału ewentualny projekt podziału nieruchomości będących w użytkowaniu PKP S.A., celem jego uzgodnienia. Projekt ten powinien być naniesiony na aktualne mapy kolejowe, wydane przez Kolejowy Ośrodek Dokumentacji Geodezyjnej i Kartograficznej w Gdańsku, 80-852 Gdańsk, ul. Dyrekcyjna 2-4, tel. (58) 721 49 94.
5. W przypadku realizacji inwestycji w oparciu o uzyskanie decyzji o realizacji inwestycji drogowej w oparciu o ustawę o szczególnych zasadach przygotowania i realizacji inwestycji w zakresie dróg publicznych z dnia 10 kwietnia 2003r. (Dz. U. 2022, poz. 176) informujemy, że zgodnie z zapisami art. 11d pkt. 8g ww. ustawy, wniosek o wydanie decyzji o zezwoleniu na realizację inwestycji drogowej powinien zawierać opinię właściwego zarządcy infrastruktury kolejowej, w tym przypadku – PKP Polskie Linie Kolejowe S.A., Zakład Linii Kolejowych w Bydgoszczy.
6. W stosunku do działek nr 17/20, 17/21 obr. Więcbork 2, gm. Więcbork M., powiat sępoleński, województwo kujawsko-pomorskie tutejszy Oddział nie posiada legitymacji prawnej ze względu



(00)359007734323717582

- na trwającą procedurę związaną z uwłaszczeniem ww. działek gruntowych. W związku z powyższym w celu uzgodnienia przedmiotowego projektu oraz uzyskania prawa do dysponowania nieruchomością na cele budowlane należy zwrócić się do właściwego zarządcy nieruchomości gruntowej.
7. Ewentualne szkody powstałe podczas prowadzonych robót inwestor usuwa własnym staraniem i na własny koszt.
  8. W przypadku wystąpienia kolizji z sieciami podziemnymi należącymi do PKP S.A. OGN w Gdańsku, Inwestor ma obowiązek niezwłocznie powiadomić właściciela sieci oraz usunięcia kolizji we własnym zakresie, na własny koszt, bez możliwości zwrotu poniesionych kosztów i pod nadzorem PKP S.A. OGN w Gdańsku
  9. Po zakończeniu robót teren należy uporządkować.
  10. Zakończenie zadania należy zgłosić do tut. Oddziału celem dokonania odbioru terenu po zakończeniu prac.
  11. Po zakończeniu robót, przed odbiorem ostatecznym Inwestor zobowiązany jest do wykonania inwentaryzacji powykonawczej inwestycji i naniesienia jej na mapy z zasobu Kolejowego Ośrodka Dokumentacji Geodezyjno – Kartograficznej w Gdańsku, Wydział Geodezji i Regulowania Stanów Prawnych Nieruchomości, 80-952 Gdańsk, ul. Dyrekcyjna 2-4, tel. 58 721 49 94.
  12. W celu zabezpieczenia interesów PKP S. A. przed rozpoczęciem robót, Inwestor wpłaci na rzecz tut. Oddziału kaucję w wysokości 2 000 zł, stanowiącą gwarancję sporządzenia inwentaryzacji powykonawczej w/w inwestycji. Z chwilą dostarczenia potwierdzonej przez KODGiK w Gdańsku mapy inwentaryzacji kaucja zostanie przez Oddział zwrócona na konto wskazane przez Inwestora.
  13. Ważność uzgodnienia wygasa z upływem 2 lat od chwili jego wydania, jeżeli w tym okresie nie zostanie wydana decyzja o pozwoleniu na budowę.
  14. Niniejsze uzgodnienie upoważnia Inwestora do dysponowania gruntem na cele budowlane i złożenia wniosku o wydanie pozwolenia na budowę.
  15. Z tyt. w/w uzgodnienia pobiera się opłatę w wysokości **190,00 zł + VAT**. W/w opłatę należy uregulować na podstawie faktury, która zostanie wystawiona przez tut. Oddział.

Przed rozpoczęciem robót i złożeniem wniosku o wydanie decyzji pozwolenia na budowę dokumentację należy uzgodnić z :

- PKP TELKOL Sp. z o.o. Region w Gdańsku  
ul. Dyrekcyjna 2 – 4, 80 – 852 Gdańsk
- TK Telekom Sp. z o.o.  
ul. Dyrekcyjna 2 – 4, 80 – 852 Gdańsk
- PKP PLK S. A. Zakład Linii Kolejowych w Bydgoszczy  
ul. Zygmunta Augusta 1, 85-082 Bydgoszcz
- PKP Energetyka S.A. Północny Rejon Dystrybucji  
ul. Jana z Kolna 29, 81-859 Sopot

**Otrzymuje:**

1. KNGd4 w m.
2. KNGd7 w m.
3. KNGd11 w m.
4. NR Bydgoszcz

Opracował:  
Marek Pniewski  
Główny Specjalista  
e-mail: marek.pniewski@pkp.pl  
tel. kontaktowy+48 500 181 773

  
Dyrektor Oddziału  
Agnieszka Siłacz (2)

  
Zastępca Dyrektora Oddziału  
ds. Eksploatacji  
Andrzej Włodarski (4)

Mapa sytuacyjno-wysokościowa  
skala 1:1000

woj.: kujawsko-pomorskie  
powiat: sępoleński  
gmina: Więcbork  
obręb: Więcbork 2  
działka: 17/8; 17/9; 17/10; 17/14; 17/15  
17/19; 17/20; 17/21  
obręb: Witunia  
działka: 382/1; 382/3; 382/4; 395  
Linia kolejowa 281 Oleśnica-Chojnice  
km 270,280-270,520

Mapa aktualna na grudzień 2022r  
Mapę wykonał:

GEODETA UPRAWNIONY

inż. Wiesław Perski  
nr upraw. zawod. 17516

POLSKIE KOLEJE PAŃSTWOWE S.A.  
Oddział Gospodarowania Nieruchomościami  
w Gdańsku  
80-852 Gdańsk, ul. Dyrekcyjna 2-4

Uzgodniono warunkami określonymi w piśmie  
znak: ENGdka.6314.339.9022.mpl4  
20.02.2023  
z dnia .....

PROJEKT  
ZADOSPNDAROWANIA  
TERENU

RYS.  
UZGODNIENIOWY

SKALA 1:1000

LEGENDA

- Nawierzchnia jezdni – mastyks grysowy
- Nawierzchnia przejezdna – kostka granitowa regularna 15x17
- Nawierzchnia ścieżki pieszo-rowerowej – polbruk kolor
- Nawierzchnia chodnika i dojść do posesji – polbruk szary
- Zjazdy do posesji – polbruk grafitowy
- Pobocze umocnione kruszywem
- Humus obsiany trawą
- Murek oporowy typ L
- Obramowania nawierzchni – krawężniki, obrzeża
- Studnia rewizyjna z kręgów betonowych
- Kanalizacja deszczowa
- Przykanalik deszczowy
- Studzienka wpustowa – krawężnikowa, jezdniowa
- Lampa oświetleniowa z zasilaniem hybrydowym tzw. SunWind

PKP S.A.

Oddział Gospodarowania Nieruchomościami w Gdańsku  
Kolejowy Ośrodek Dokumentacji Geodezyjnej  
i Kartograficznej w Gdańsku  
W oznaczonym obszarze .....linia przerywana.....

dokonano .....aktualizacji..... treści kolejowej mapy  
sytuacyjno-wysokościowej. Dokumenty z pomiaru  
przyjęto do zasobu w dniu .....21.12.2022 r.....  
i zaewidencjonowano pod nr .....632153.2022.....

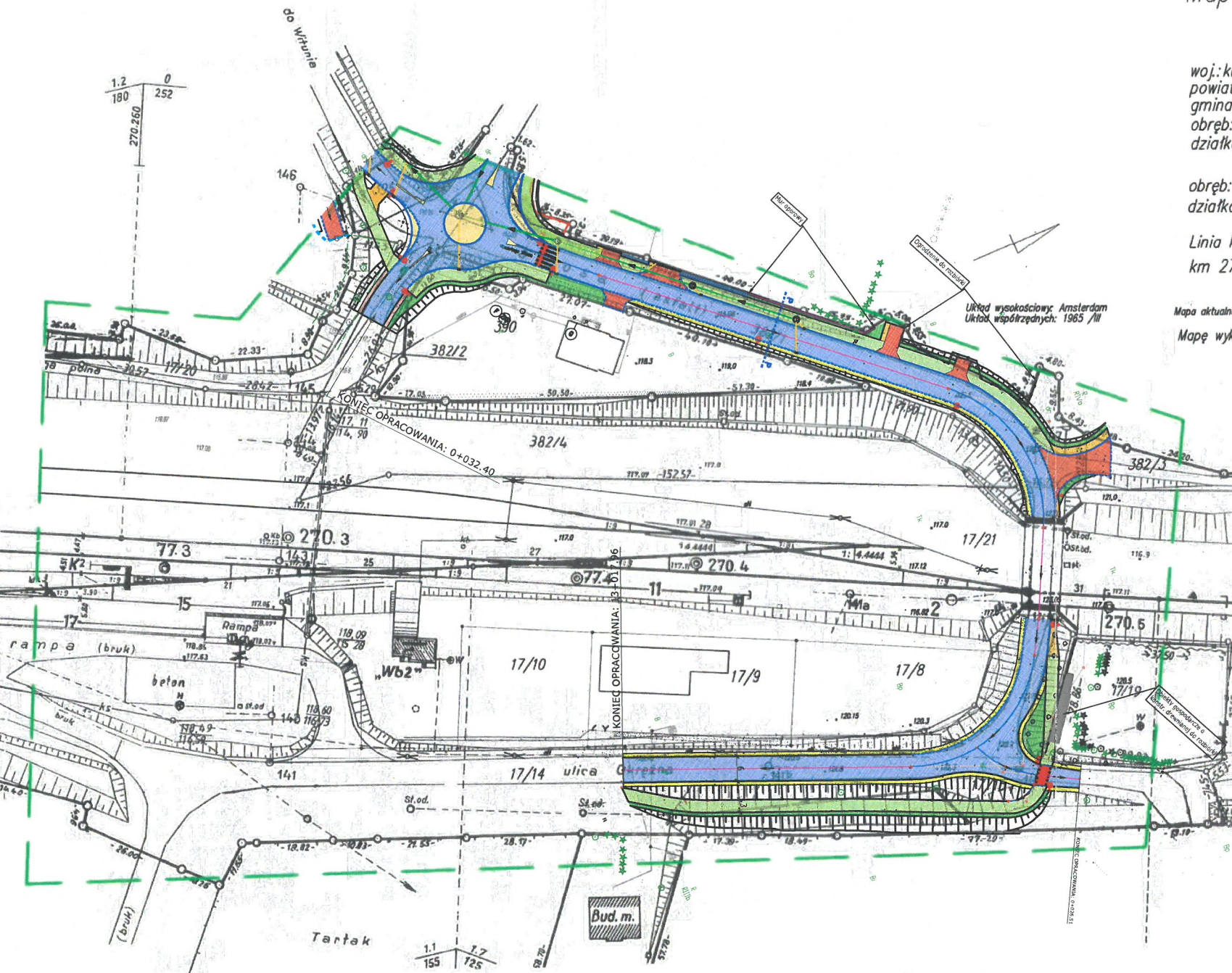
Niniejsza mapa może służyć do celów  
projektowych

Projektowane obiekty budowlane  
wymagające pozwolenia na budowę  
podlegają wycenieniu i inwentaryzacji  
powykonawczej po zgłoszeniu przez  
jednostki uprawnione do wykonywania  
prac geodezyjnych w terenie zarządcy

Gdańsk, dn. 21.12.2022 r. .... Wydział Geodezji i Regulacji  
Stanów Prawnych

mgr inż. Czesław Doroszkiewicz  
Geodeta uprawniony upraw. Nr 13375

Inwestor:	Zarząd Drogowy w Sępólnie Krajeńskim ul. Koronowska 5, 89-Sępólno Krajeńskim	Nr rys.:	
Objekt:	Rozbudowa DP nr 1129 C relacji Sępólno Krajeńskie – Nowy Dwór – Więcbork na odcinku o dł. 3,291 km zlokalizowanym pomiędzy km 9+740 a km 13+031 jej przebiegu	Data:	styczeń 2023
Skala:	1:1000	Temat:	PROJEKT ZAGOSPNDAROWANIA TERENU
Projektant:	mgr inż. Dariusz Kędzióra uprawnienia budowlane nr KUP/0122/P000/10 do projektowania bez ograniczeń w specjalności drogowej w zakresie dróg	Stadium:	uzgodnienia
		Branża:	drogi



Nie wyklucza się istnienia w terenie innych nie wykazanych na mapie urządzeń podziemnych,  
które nie były zgłoszone do inwentaryzacji  
lub o których brak jest informacji w instytucjach branżowych.