

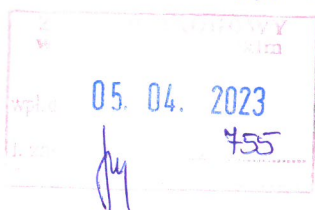


GRP Kol. D.K.  
06.04.2023



GRUPA KAPITAŁOWA  
**PKP ENERGETYKA**  
OBSŁUGA

Sopot, 29 marca 2023  
OSE2h-2-074/118/23



Zarząd Drogowy w Sępólnie Krajeńskim  
ul. Koronowska 5  
89-400 Sępólno Krajeńskie

Dotyczy: uzgodnienia projektowanego zagospodarowania terenu w sąsiedztwie LK 281 relacji Oleśnica - Chojnice na dz. o nr ew. 17/15, 17/19, 17/20, 17/21, obr. Więcbork-M oraz 382/1, 382/2, 382/3, 391, 395 obr. Witunia.

W odpowiedzi na pismo z dnia 22.03.2023 dot. uzgodnienia projektowanego zagospodarowania terenu w sąsiedztwie LK 281 relacji Oleśnica - Chojnice na dz. o nr ew. 17/15, 17/19, 17/20, 17/21, obr. Więcbork-M oraz 382/1, 382/2, 382/3, 391, 395 obr. Witunia, PKP Energetyka Obsługa spółka z o.o. Obszar Serwisowy Północny działając z upoważnienia i na rzecz PKP Energetyka S.A. uzgadnia pozytywnie przesłany nam projekt pod następującymi warunkami:

1. W rejonie planowanej inwestycji znajdują się linie kablowe nN 0,4 kV oraz złącza kablowe nN 0,4 kV.
2. Rozpoczęcie robót - w miejscach gdzie występuje nasza czynna infrastruktura - należy zgłosić do PKP Energetyka Obsługa Sp. z o.o. Obszar Serwisowy Północny 81-859 Sopot ul. Jana z Kolna 29 na min. 21 dni przed planowym terminem rozpoczęcia robót, celem ustanowienia harmonogramu robót, płatnego nadzoru oraz wyłączenia napięcia w sieci PKP Energetyka.
3. Przed rozpoczęciem robót ziemnych należy wykonać przekopy kontrolne w celu wykrycia sieci, które mogą nie być uwidocznione na mapie do celów projektowych oraz dla zinventaryzowania rzeczywistego położenia i tras istniejącej sieci elektroenergetycznej.
4. Przy ewentualnym odkryciu podczas robót ziemnych linii kablowej energetycznej, nienaniesionej na mapie, należy ją zabezpieczyć w rurach osłonowych dwudzielnych odpowiednio oznakowanych zgodnie z normą N SEP-E-004, po uprzednim uzgodnieniu kolizji z PKP Energetyka Obsługa spółka z o.o. Obszar Serwisowy Północny.
5. Przy wykonywaniu robót napotkane urządzenia energetyczne traktować jako czynne, pod napięciem mogące grozić porażeniem i zachować warunki bezpieczeństwa.
6. Prace ziemne w pobliżu czynnych podziemnych urządzeń należy wykonać ręcznie z zachowaniem szczególnej ostrożności i pod nadzorem zainteresowanych służb PKP Energetyka Obsługa spółka z o.o. Obszar Serwisowy Północny.
7. W przypadku uszkodzenia, podczas robót ziemnych kablowych, linii energetycznych PKP Energetyka S.A. oraz nienaniesionych w uzgodnieniach z powodu braku ich inwentaryzacji w zasobach dokumentacji PKP odpowiedzialność prawną i finansową przywrócenia do eksploatacji ponosi wykonawca robót.
8. Wykonawca robót ponosi pełną odpowiedzialność prawną i finansową za ewentualne wypadki, szkody oraz przerwy w zasilaniu, jakie w związku z realizacją inwestycji mogłyby powstać na rzecz PKP Energetyka S.A.
9. Po zakończeniu robót, dokumentację powykonawczą wybudowanej infrastruktury wraz z pomiarami inwentaryzacyjnymi, wykonanymi przez uprawnioną jednostkę geodezyjną, należy dostarczyć do PKP Energetyka Obsługa Sp. z o.o. Obszar Serwisowy Północny 81-859 Sopot ul. Jana z Kolna 29 oraz do zasobów archiwalnych PKP S.A. Oddziału Gospodarowania Nieruchomościami Wydział Geodezji i Regulacji Stanów Prawnych w Gdańsku, ul. Dyrekcyjna 2-4.
10. Ważność uzgodnienia wygasa z upływem dwóch lat od chwili jego wydania, jeśli w tym okresie nie zostanie rozpoczęta realizacja zadania.
11. Całość prac należy wykonać zgodnie z aktualnie obowiązującymi normami, wymogami Prawa Budowlanego PN EN 50122 i PN EN 50122-1 w zakresie środków bezpieczeństwa elektrycznego i uziemień.

Zastępca Dyrektora Obszaru  
Piotr Gałkiewicz

Podpisany elektronicznie przez  
Piotr Andrzej Gałkiewicz  
30.03.2023  
14:46:33 +02'00'

GRUPA KAPITAŁOWA PKP ENERGETYKA

PKP Energetyka Obsługa Sp. z o.o.  
ul. Hoża 86 lok. 1  
00-682 Warszawa  
tel. +48 22 39 190 00  
fax: +48 22 47 414 79

Sąd Rejonowy dla m. st. Warszawy  
XII Wydział Gospodarczy  
Krajowego Rejestru Sądowego  
numer KRS 0000610778

NIP: 7010564340  
REGON: 364121434  
kapitał zakładowy: 2 000 000,00 zł

energetyka@pkpenergetyka.pl  
www.pkpenergetyka.pl

# Mapa sytuacyjno-wysokościowa skala 1:1000

woj.: kujawsko-pomorskie  
powiat: sępoleński  
gmina: Więcbork  
obręb: Więcbork 2  
działka: 17/8; 17/9; 17/10; 17/14; 17/15  
17/19; 17/20; 17/21

obręb: Witunia  
działka: 382/1; 382/3; 382/4; 395

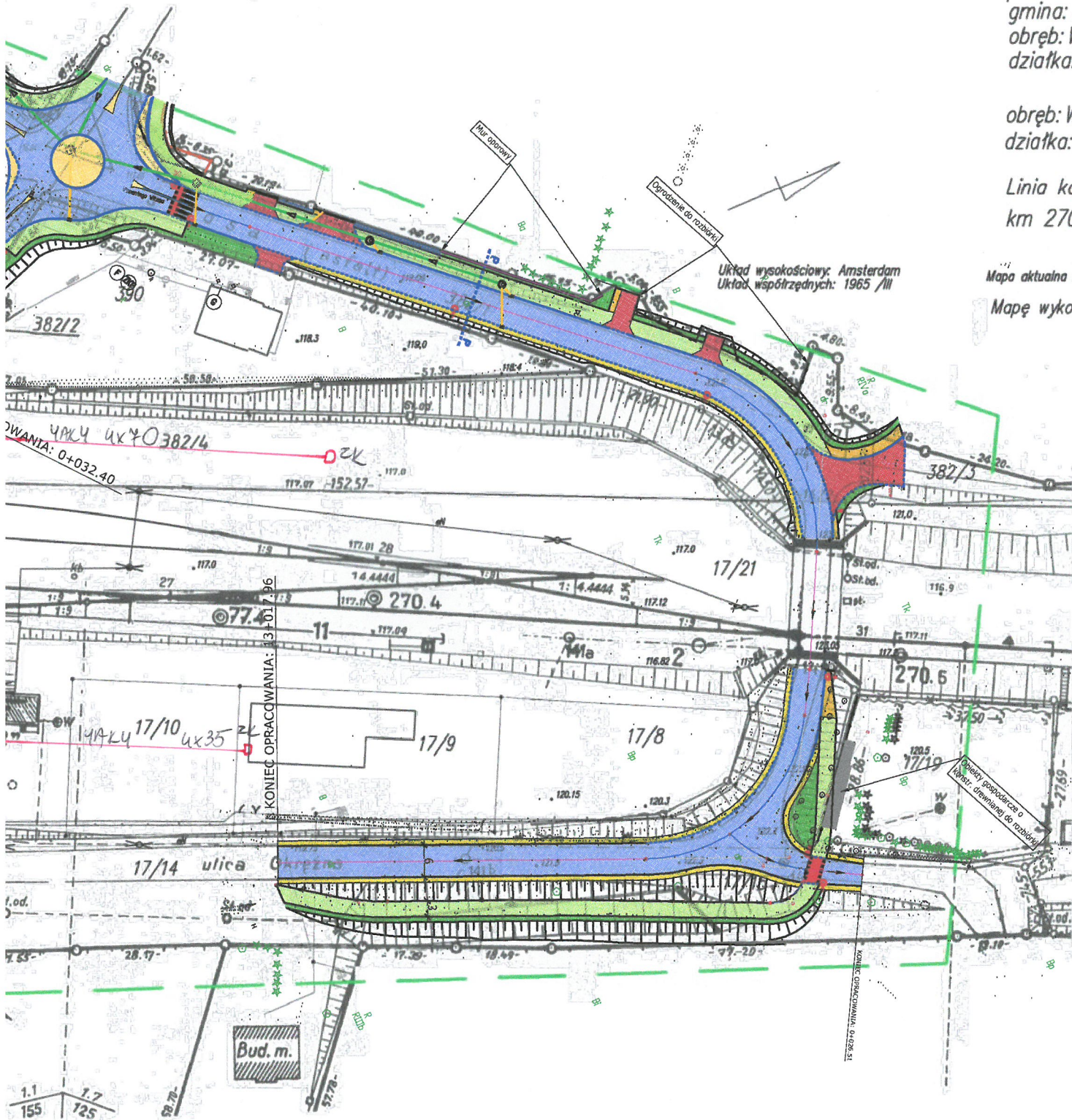
Linia kolejowa 281 Oleśnica-Chojnice  
km 270,280-270,520

Mapa aktualna na grudzień 2022r

Mapę wykonał:

**GEODETA UPRAWNIONY**

inż. Wiesław Perski  
nr. upraw. zawod. 17516



## LEGENDA

- Nawierzchnia jezdni – mastyks grysowy
- Nawierzchnia przejezdna – kostka granitowa regularna 15x17
- Nawierzchnia ścieżki pieszo-rowerowej – polbruk kolor
- Nawierzchnia chodnika i dojść do posesji – polbruk szary
- Zjazdy do posesji – polbruk grafitowy
- Pobocze umocnione kruszywem
- Humus obsiany trawą
- Murek oporowy typ L
- Obramowania nawierzchni – krawężniki, obrzeża
- Studnia rewizyjna z kręgów betonowych
- Kanalizacja deszczowa
- Przykanalik deszczowy
- Studzienka wpustowa – krawężnikowa, jezdniowa
- Lampa oświetleniowa z zasilaniem hybrydowym tzw. SunWind

## PKP S.A.

Oddział Gospodarowania Nieruchomościami w Gdańsku  
Kolejowy Ośrodek Dokumentacji Geodezyjnej  
i Kartograficznej w Gdańsku

W oznaczonym obszarze .....linia przekrywana.....

dokonano .....aktualizacji..... treści kolejowej mapy  
sytuacyjno-wysokościowej. Dokumenty z pomiaru  
przyjęto do zasobu w dniu .....21.12.2022 r.....  
i zaewidencjonowano pod nr .....632153.2022.....

Niniejsza mapa może służyć do celów  
projektowych

Projektowane obiekty budowlane  
wymagające pozwolenia na budowę  
podlegają wyyczeniu i inwentaryzacji  
powykonawczej po zgłoszeniu przez  
jednostki uprawnione do wykonywania  
prac geodezyjnych w terenie zamkniętym

Gdańsk, dn. 21.12.2022 r. .... Wydziału Geodezji i Regulacji  
Stanów Prawnych

mgr inż. Czesław Doroszkiewicz  
Geodeta uprawniony upraw. Nr 13375

Uzgodniono pismem  
Nr OSE.2h-2-074/18923  
Data 23.03.2023

Specjalista  
Martyna Ziębura

Inwestor:	Zarząd Drogowy w Sępólnie Krajeńskim ul. Koronowska 5, 89-Sępólno Krajeńskim	Nr rys.:	1
Objekt:	Rozbudowa DP nr 1129 C relacji Sępólno Krajeńskie – Nowy Dwór – Więcbork na odcinku o dł. 3,291 km zlokalizowanym pomiędzy km 9+740 a km 13+031 jej przebiegu	Data:	styczeń 2023
Skala:	1:1000	Temat:	PROJEKT ZAGOSPODAROWANIA TERENU
Projektant:	mgr inż. Dariusz Kędziora uprawnienia budowlane nr KUP/0122/P000/10 do projektowania bez ograniczeń w specjalności drogowej w zakresie dróg	Stadium:	uzgodnienia
		Branża:	drogi