

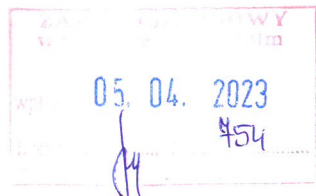


CGJ
Kol. D. Kc
06.04.2023.

GRUPA KAPITAŁOWA
PKP ENERGETYKA
OBSŁUGA

Sopot, 29 marca 2023

OSE2h-2-074/119/23



Zarząd Drogowy w Sępólnie
Krajeńskim
ul. Koronowska 5
89-400 Sępólno Krajeńskie

W odpowiedzi na pismo z dnia 22.03.2023 dot. uzgodnienia projektowanego zagospodarowania terenu w sąsiedztwie LK 240 relacji Świecie n/Wisłą - Terespol Pomorski na dz. o nr ew. 121/1, 121/2 i 121/3 obr Witunia, PKP Energetyka Obsługa spółka z o.o. Obszar Serwisowy Północny działając z upoważnienia i na rzecz PKP Energetyka S.A. wobec braku infrastruktury w granicach przedmiotowej inwestycji informuje o uzgodnieniu przedłożonego projektu **bez uwag.**

Zastępca Dyrektora Obszaru

Piotr Gałkiewicz

Podpisany elektronicznie przez
Piotr Andrzej Gałkiewicz
30.03.2023
14:46:30 +02'00'

(00)359007734382108611

GRUPA KAPITAŁOWA PKP ENERGETYKA

PKP Energetyka Obsługa Sp. z o.o. Sąd Rejonowy dla m. st. Warszawy
ul. Hoża 86 lok. 1 XII Wydział Gospodarczy
00-682 Warszawa Krajowego Rejestru Sądowego
tel. +48 22 39 190 00 numer KRS 0000610778
fax: +48 22 47 414 79

energetyka@pkpenergetyka.pl
www.pkpenergetyka.pl

NIP: 7010564340
REGON: 364121434
kapitał zakładowy: 2 000 000,00 zł

Mapa sytuacyjno-wysokościowa

skala 1:1000

woj.: kujawsko-pomorskie
powiat: sępoleński
gmina: Więcbork
obręb: Witunia
działka: 121/1, 121/2, 121/3

Linia kolejowa 240 Świecie – Złotów
(nieczynna)
km 79,1–79,2

Mapę wykonał:

GEODETA UPRAWNIONY

inż. Wiesław Perski
nr upraw. zawod. 17516

Układ wysokościowy: Amsterdam
Układ współrzędnych: 1965 / III

Mapa aktualna na grudzień 2022r

PKP S.A.

Oddział Gospodarowania Nieruchomościami w Gdańsku
Kolejowy Ośrodek Dokumentacji Geodezyjnej
i Kartograficznej w Gdańsku

W oznaczonym obszarze linia przerywana.....

dokonanoaktualizacji..... treści kolejowej mapy
sytuacyjno-wysokościowej. Dokumenty z pomiaru
przyjęto do zasobu w dniu 21.12.2022 r.....

i zaewidencjonowano pod nr 632152.2022.....

Niniejsza mapa może służyć do celów
projektowych

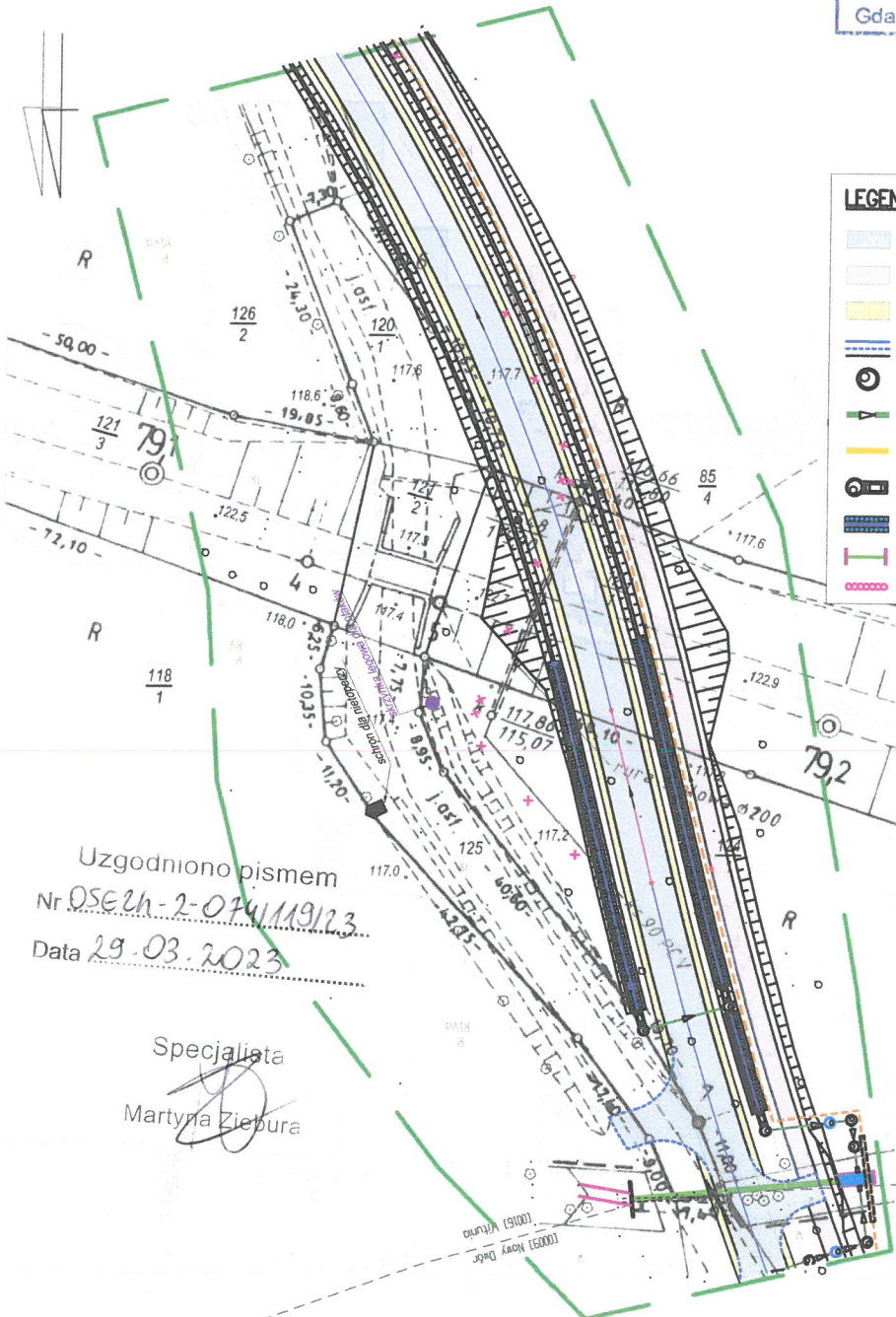
Projektowane obiekty budowlane
wymagające pozwolenia na budowę
podlegają wyliczeniu i inwentaryzacji
powykonawczej po zgłoszeniu przez
jednostki uprawnione do wykonywania
prac geodezyjnych w terenie zarysowany

Wydział Geodezji i Regulacji
Stanów Prawnych
Gdańsk, dn. 21.12.2022 r.

mgr inż. Czesław Doroszkiewicz
Geodeta uprawniony upraw. Nr 13375

LEGENDA

- Nawierzchnia jezdni – mastyks grysowy
- Nawierzchnia ścieżki pieszo-rowerowej – beton asfaltowy
- Pobocze umocnione kruszewem
- Obramowania nawierzchni – krawężniki, obrzeża
- Studnia rewizyjna z kręgów betonowych
- Kanalizacja deszczowa
- Przykanalik deszczowy
- Osadnik piasku, wg KPED 01.14
- Umocniony rów (dno-ściek betonowy, skarpy płytki betonowe)
- Przepust rurowy z rur HDPE DN 800mm (ścianki czotowe żelbet)
- Paliśnada drewniana



PROJEKT ZADOSPODAROWANIA TERENU

RYS. UZGODNIENIOWY 2

SKALA 1:1000

Uzgodniono pismem
Nr OSE.2h-2-074/119/23
Data 29.03.2023

Specjalista
Martyna Ziebur

Nie wyklucza się istnienia w terenie innych nie wykazanych na mapie urządzeń podziemnych,
które nie były zgłoszone do inwentaryzacji
lub o których brak jest informacji w instytucjach branżowych.

Inwestor: Zarząd Drogowy w Sępólnie Krajeńskim ul. Koronowska 5, 89-340 Sępólno Krajeńskie		Nr rys.: 2
Objekt: Rehabilitacja DP nr 1129 C rezerwy Sępólna Krajeńska - Nowy Dwór - Więcbork na odcinku o dł. 3,291 km zlokalizowanym pomiędzy km 94+740 a km 134+031 zaj przebiegu		Data: styczeń 2023
Skala: 1:1000	Temat: PROJEKT ZADOSPODAROWANIA TERENU	Stadium: uzgodnienie Branża: drogi
Projektant: mgr inż. Dariusz Kędziara uprawnienie budowlane nr KUP/0122/POOD/10 do projektowania bez ograniczeń w specjalności drogowej w zakresie dróg		