

**LEGENDA**

- |   |  |   |
|---|--|---|
| <ul style="list-style-type: none"> <li> Nawierzchnia jezdni – <b>mastyks grysowy</b></li> <li> Nawierzchnia wyspy centralnej – <b>beton zbrojony strukturalnie</b></li> <li> Nawierzchnia przejezdna – <b>kostka granitowa regularna 15x17</b></li> <li> Opaska – <b>kostka granitowa regularna 8x11</b></li> <li> Nawierzchnia ścieżki pieszo-rowerowej – <b>mastyks grysowy</b></li> <li> Nawierzchnia ścieżki pieszo-rowerowej – <b>polbruk kolor</b></li> <li> Nawierzchnia ścieżki rowerowej – <b>polbruk kolor</b></li> <li> Nawierzchnia chodnika i dojeżdż do posesji – <b>polbruk szary</b></li> <li> Nawierzchnia istniejącej ścieżki pieszo-rowerowej – <b>polbruk szary</b></li> <li> Zjazdy do posesji – <b>polbruk grawitowy</b></li> <li> Pobocze umocnione kruszywem</li> <li> Humus obsiany trawą</li> </ul> | <ul style="list-style-type: none"> <li> Betonowa płyta ażurowa</li> <li> Murek oporowy typ L</li> <li> Obramowania nawierzchni – <b>krawężniki, obrzeża</b></li> <li> Studnia rewizyjna z kręgów betonowych</li> <li> Kanalizacja deszczowa</li> <li> Przykanalik deszczowy</li> <li> Studzienka wpuستowa – <b>krawężnikowa, jezdniowa</b></li> <li> Osadnik piasku, wg KPED 01.14</li> <li> Umocniony rów (dno-ściek betonowy, skarpy płytki betonowe)</li> <li> Ściek drogowy w koryt betonowych trójkątnych KPED 01.05</li> <li> Przepust rurowy z rur HDPE DN 400 mm (zabruk ścianek wlotu/wylotu kamieniem)</li> <li> Przepust rurowy z rur HDPE DN 800mm (ścianki czołowe żelbet)</li> </ul> | <ul style="list-style-type: none"> <li> Lampa oświetleniowa z zasilaniem hybrydowym tzw. SunWind</li> <li> Przewód energetyczny w rurze osłonowej</li> <li> Likwidowany przewód energetyczny</li> <li> Palisada drewniana</li> <li> Proponowane granice pasa drogowego</li> <li> Nieruchomości gruntowe, z których korzystanie będzie ograniczone</li> <li> Zakres opacowania mapy</li> <li> Drzewa do wycinki</li> </ul> |
|---|--|---|

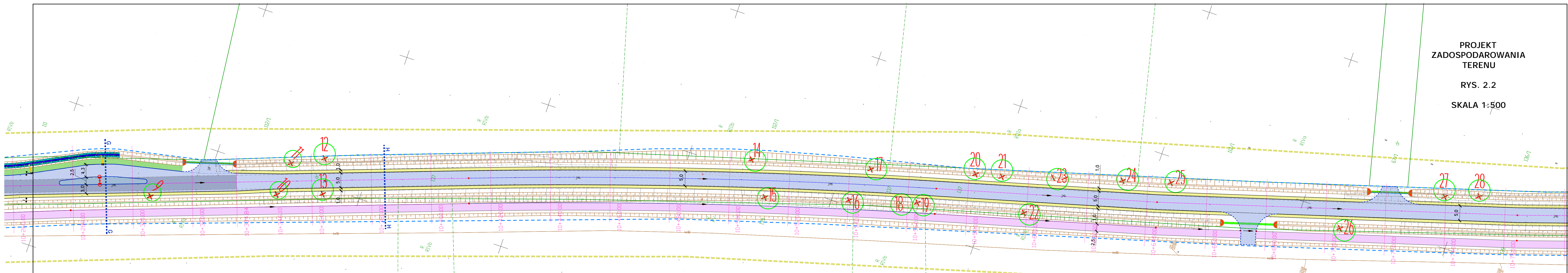
PROJEKT  
ZADOSPÓDAROWANIA  
TERENU  
  
RYS. 2.1  
SKALA 1:500

|             |  |          |                                    |
|-------------|--|----------|------------------------------------|
| Investor:   | Zurab Drogi i Spółka Inżynierska<br>ul. Karłowicza 5, 89-600 Spółka Kępska   | Nr rys.: | 2.1                                |
| Objekt:     | Modernizacja ul. 1752 z mostem Spółka Inżynierska - Nowy Dół - Wąsosz<br>ul. Karłowicza 5, 89-600 Spółka Kępska                            | Data:    | styczeń 2023                       |
| Skala:      | 1:500  | Temat:   | PROJEKT<br>ZADOSPÓDAROWANIA TERENU |
| Projektant: | mgr inż. Dorota Kępczyńska<br>opracowanie techniczne w MSZ/PRZ/PROJ/20 do projektu<br>dot. wyznaczenia i oznaczenia drogi w zakresie ulicy | Stadium: | projekt techniczny                 |
| Sprawdził:  | mgr inż. Łukasz Zając<br>opracowanie techniczne do projektu technicznego<br>w oparciu o wyznaczenie drogi w zakresie ulicy                 | Brutto:  | drogi                              |

PROJEKT  
ZADOSPODAROWANIA  
TERENU

RYS. 2.2

SKALA 1:500



LEGENDA

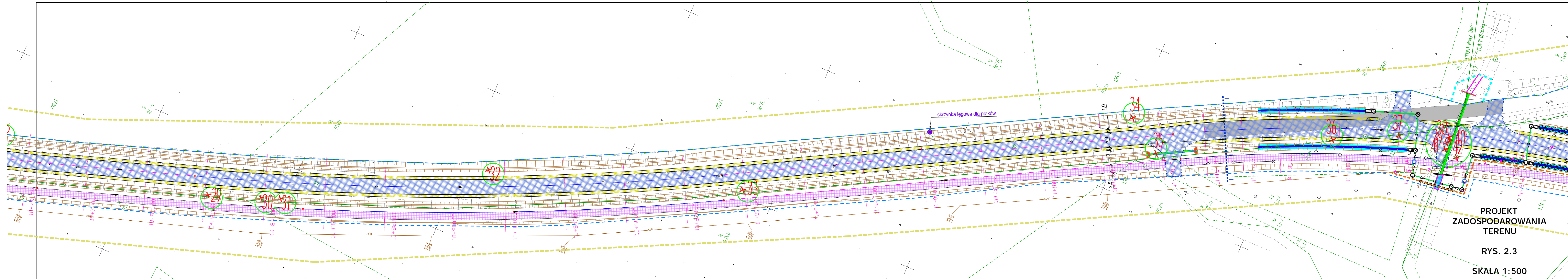
- Nawierzchnia jezdni – *mastyks grysowy*
- Nawierzchnia wyspy centralnej – *beton zbrojony strukturalnie*
- Nawierzchnia przejezdna – *kostka granitowa regularna 15x17*
- Opaska – *kostka granitowa regularna 8x11*
- Nawierzchnia ścieżki pieszo–rowerowej – *mastyks grysowy*
- Nawierzchnia ścieżki pieszo–rowerowej – *polbruk kolor*
- Nawierzchnia ścieżki rowerowej – *polbruk kolor*
- Nawierzchnia chodnika i dojść do posesji – *polbruk szary*

- Zjazdy do posesji – *polbruk grafitowy*
- Pobocze umocnione kruszywem
- Humus obsiany trawą
- Nawierzchnia istniejącej ścieżki pieszo–rowerowej – *polbruk szary*
- Betonowa płyta ażurowa
- Murek oporowy typ L
- Obramowania nawierzchni – *krawężniki, obrzeża*

- Studnia rewizyjna z kręgów betonowych
- Kanałizacja deszczowa
- Przykanalik deszczowy
- Studzienka wpustowa – *krawężnikowa, jezdniowa*
- Osadnik piasku, wg KPED 01.14
- Umocniony rów (dno–ściek betonowy, skarpy płytki betonowe)
- Ściek drogowy w koryt betonowych trójkątnych KPED 01.05
- Przepust rurowy z rur HDPE DN 400 mm (zabruk ścianek wlotu/wylotu kamieniem)
- Przepust rurowy z rur HDPE DN 800mm (ścianki czotowe żelbet)

- Drzewa do wycinki
- Lampa oświetleniowa z zasilaniem hybrydowym tzw. SunWind
- Przewód energetyczny w rurze osłonowej
- Likwidowany przewód energetyczny
- Palisada drewniana
- Proponowane granice pasa drogowego
- Nieruchomości gruntowe, z których korzystanie będzie ograniczone
- Zakres opacowania mapy

|  |   |
|--|---|
| Inwestor: Zarząd Dróg w Spółnie Krajodakim<br>ul. Koronowska 5, 89-400 Spółno Krajodakie   | Nr rys.: 2.2                              |
| Obiekt: Budowa DP nr 1129 C relacji Spółno Krajodakie – Nowy Dwór – Miechów<br>na odcinku o dł. 3,291 km zlokalizowanym pomiędzy km 94+740 a km 134+031<br>pł. przebiegu | Data: styczeń 2023.                       |
| Skala: 1:500   | Temat: PROJEKT ZADOSPODAROWANIA TERENU    |
| Projektant: mgr inż. Dorota Kępczka<br>opracowanie budowlane nr KSP/0122/P000/10 do projektowania<br>bez ograniczeń w specjalności drogowej w zakresie dróg              | Stadium: proj. budowlany<br>Branża: drogi |
| Sprawdzający: mgr inż. Lator Zdzisław<br>opracowanie budowlane do projektowania bez ograniczeń<br>w specjalności inżynierskiej drogowej nr ex. KSP/0115/P000/14          |   |




PROJEKT  
ZADOSPODAROWANIA  
TERENU  
RYS. 2.3  
SKALA 1:500

| LEGENDA |  |
|---------|--|
|         | Nawierzchnia jezdni – mastyks grysowy  |
|         | Nawierzchnia wyspy centralnej – beton zbrojony strukturalnie                 |
|         | Nawierzchnia przejezdna – kostka granitowa regularna 15x17                   |
|         | Opaska – kostka granitowa regularna 8x11                                     |
|         | Nawierzchnia ścieżki pieszo-rowerowej – mastyks grysowy                      |
|         | Nawierzchnia ścieżki pieszo-rowerowej – polbruk kolor                        |
|         | Nawierzchnia ścieżki rowerowej – polbruk kolor                               |
|         | Nawierzchnia istniejącej ścieżki pieszo-rowerowej – polbruk szary            |
|         | Nawierzchnia chodnika i dojść do posesji – polbruk szary                     |
|         | Zjazdy do posesji – polbruk grafitowy  |
|         | Pobocze umocnione kruszywem  |
|         | Humus obsiany trawą  |
|         | Kładka pieszo-rowerowa   |
|         | Betonowa płyta ażurowa   |
|         | Murek oporowy typ L  |
|         | Obramowania nawierzchni – krawężniki, obrzeża                                |
|         | Studnia rewizyjna z kręgów betonowych  |
|         | Kanalizacja deszczowa  |
|         | Przykanalik deszczowy  |
|         | Studzienka wpustowa – krawężnikowa, jezdniowa                                |
|         | Osadnik piasku, wg KPED 01.14  |
|         | Umocniony rów (dno–ściek betonowy, skarpy płytki betonowe)                   |
|         | Ściek drogowy w koryt betonowych trójkątnych KPED 01.05                      |
|         | Przepust rurowy z rur HDPE DN 400 mm (zabruk ścianek wlotu/wylotu kamieniem) |
|         | Przepust rurowy z rur HDPE DN 800mm (ścianki czołowe żelbet)                 |
|         | Drzewa do wycinki  |
|         | Lampa oświetleniowa z zasilaniem hybrydowym tzw. SunWind                     |
|         | Przewód energetyczny w rurze osłonowej                                       |
|         | Likwidowany przewód energetyczny   |
|         | Palisada drewniana   |
|         | Proponowane granice pasa drogowego   |
|         | Nieruchomości gruntowe, z których korzystanie będzie ograniczone             |
|         | Zakres opacowania mapy   |

|               |  |          |                 |
|---------------|--|----------|-----------------|
| Investor:     | Zarząd Drógowy w Świdnicy Krajanskim<br>ul. Koronowska 5, 89-500 Świdnica Krajanskim   | Nr rys.: | 2.3             |
| Objekt:       | Rehabilitacja DP nr 1129 C relacji Świdnica Krajanska – Nowy Dwór – Wędnik<br>na odcinku o dł. 3,291 km zlokalizowanym pomiędzy km 9+740 a km 13+031<br>zj. projektowy | Data:    | styczeń 2023    |
| Skala:        | 1:500  | Stadium: | proj. budowlany |
| Temat:        | PROJEKT<br>ZADOSPODAROWANIA TERENU   | Brano:   | 9/6/23          |
| Projektant:   | mgr inż. Dariusz Kędziora<br>urządzenie budowlane nr KUP/0122/P000/10 do projektowania<br>bez ograniczeń w specjalności drogowej w zakresie dróg                       |          |                 |
| Sprawdzający: | mgr inż. Łukasz Ziemecki<br>urządzenie budowlane do projektowania bez ograniczeń<br>w specjalności inżynierii drogowej nr ew. KUP/0115/P000/14                         |          |                 |

PROJEKT  
ZAGOSPODAROWANIA  
TERENU  
RYS. 2.3  
SKALA 1:500

LEGENDA

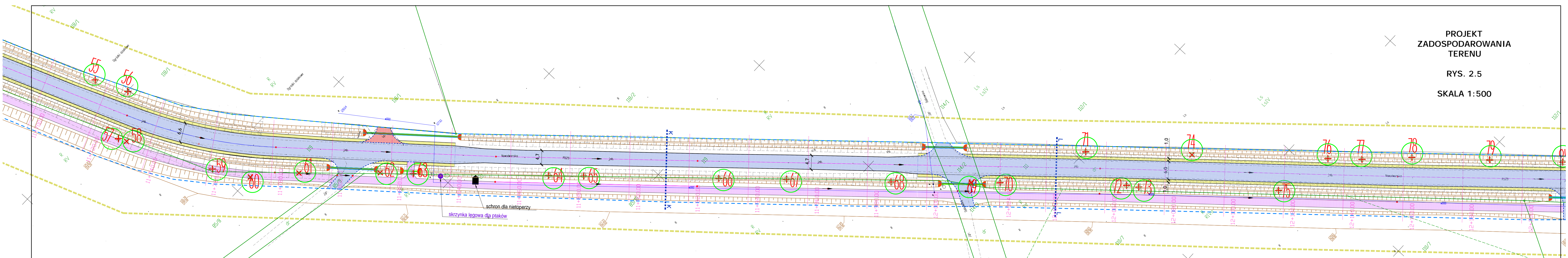
- |   |  |  |  |
|---|--|--|--|
|  Nawierzchnia jezdni – <b>mastyks grysowy</b>                        |  Nawierzchnia chodnika i dojść do posesji – <b>polbruk szary</b>          |  Kanalizacja deszczowa  |  Drzewa do wycinki  |
|  Nawierzchnia wyspy centralnej – <b>beton zbrojony strukturalnie</b> |  Nawierzchnia istniejącej ścieżki pieszo-rowerowej – <b>polbruk szary</b> |  Przykanalik deszczowy  |  Lampa oświetleniowa z zasilaniem hybrydowym tzw. SunWind           |
|  Nawierzchnia przejezdna – <b>kostka granitowa regularna 15x17</b>   |  Pobocze umocnione kruszywem  |  Studzienka wpuستowa – <b>krawężnikowa, jezdniowa</b>                           |  Przewód energetyczny w rurze osłonowej                             |
|  Opaska – <b>kostka granitowa regularna 8x11</b>                     |  Humus obsiany trawą  |  Osadnik piasku, wg KPED 01.14  |  Likwidowany przewód energetyczny                                   |
|  Nawierzchnia ścieżki pieszo-rowerowej – <b>mastyks grysowy</b>    |  Betonowa płyta ażurowa   |  Umocniony rów (dno–ściek betonowy, skarpy płytki betonowe)                   |  Palisada drewniana  |
|  Nawierzchnia ścieżki pieszo-rowerowej – <b>polbruk kolor</b>      |  Murek oporowy typ L  |  Ściek drogowy w koryt betonowych trójkątnych KPED 01.05                      |  Proponowane granice pasa drogowego                               |
|  Nawierzchnia ścieżki rowerowej – <b>polbruk kolor</b>             |  Obramowania nawierzchni – <b>krawężniki, obrzeża</b>                   |  Przepust rurowy z rur HDPE DN 400 mm (zabruk ścianek wlotu/wylotu kamieniem) |  Nieruchomości gruntowe, z których korzystanie będzie ograniczone |
|  Zjazdy do posesji – <b>polbruk grafitowy</b>                      |  Studnia rewizyjna z kręgów betonowych                                  |  Przepust rurowy z rur HDPE DN 800mm (ścianki czołowe żelbet)                 |  Zakres opacowania mapy   |

|   |  |
|---|--|
| Investor:<br>Zarząd Dróg w Świdnicy Krajstka<br>ul. Koronawska 5, 63-400 Świdnica Krajstka  | Nr rys.:<br>2.4                              |
| Objekt:<br>Planowana OP w 123 C ulicy Świdnica Krajstka - Nowy Dół - Wętków<br>na odcinku o dł. 3,291 km zlokalizowany pomiędzy km 91+740 a km 131+031<br>z przebiegiem | Data:<br>styczeń 2023                        |
| Skala:<br>1:500   | Temat:<br>PROJEKT<br>ZAGOSPODAROWANIA TERENU |
| Projektant:<br>mgr inż. Doruż Kędziorski<br>opracowanie baz danych w NIP 012/P000/0 do projektowania<br>bez ograniczeń w specjalności drogowej w zakresie dróg          | Stan:<br>proj. budowlany                     |
| Sprawdzający:<br>mgr inż. Łukasz Złomek<br>opracowanie baz danych do projektowania bez ograniczeń<br>w specjalności inżynierskiej drogowej w ew. NIP 015/P000/14        | Branoz:<br>drogi                             |

PROJEKT  
ZADOSPODAROWANIA  
TERENU

RYS. 2.5

SKALA 1:500



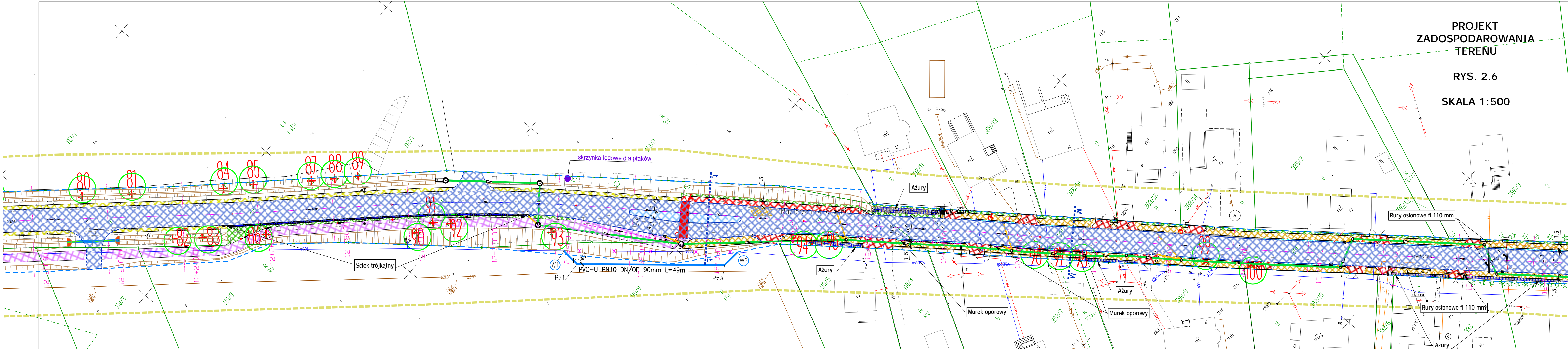
| LEGENDA |  |
|---------|--|
|         | Nawierzchnia jezdni – <b>mastyks grysowy</b>                                 |
|         | Nawierzchnia wyspy centralnej – <b>beton zbrojony strukturalnie</b>          |
|         | Nawierzchnia przejezdna – <b>kostka granitowa regularna 15x17</b>            |
|         | Opaska – <b>kostka granitowa regularna 8x11</b>                              |
|         | Nawierzchnia ścieżki pieszo–rowerowej – <b>mastyks grysowy</b>               |
|         | Nawierzchnia ścieżki pieszo–rowerowej – <b>polbruk kolor</b>                 |
|         | Nawierzchnia ścieżki rowerowej – <b>polbruk kolor</b>                        |
|         | Nawierzchnia istniejącej ścieżki pieszo–rowerowej – <b>polbruk szary</b>     |
|         | Nawierzchnia chodnika i dojeżdż do posesji – <b>polbruk szary</b>            |
|         | Zjazdy do posesji – <b>polbruk grafitowy</b>                                 |
|         | Pobocze umocnione kruszywem  |
|         | Humus obsiany trawą  |
|         | Kładka pieszo–rowerowa   |
|         | Betonowa płyta ażurowa   |
|         | Murek oporowy typ L  |
|         | Obramowania nawierzchni – <b>krawężniki, obrzeża</b>                         |
|         | Studnia rewizyjna z kręgów betonowych  |
|         | Kanalizacja deszczowa  |
|         | Przykanalik deszczowy  |
|         | Studzienka wpustowa – <b>krawężnikowa, jezdniowa</b>                         |
|         | Osadnik piasku, wg KPED 01.14  |
|         | Umocniony rów (dno–ściek betonowy, skarpy płytki betonowe)                   |
|         | Ściek drogowy w koryt betonowych trójkątnych KPED 01.05                      |
|         | Przepust rurowy z rur HDPE DN 400 mm (zabruk ścianek wlotu/wylotu kamieniem) |
|         | Przepust rurowy z rur HDPE DN 800mm (ścianki czołowe żelbet)                 |
|         | Drzewa do wycinki  |
|         | Lampa oświetleniowa z zasilaniem hybrydowym tzw. SunWind                     |
|         | Przewód energetyczny w rurze osłonowej                                       |
|         | Likwidowany przewód energetyczny   |
|         | Palisada drewniana   |
|         | Proponowane granice pasa drogowego   |
|         | Nieruchomości gruntowe, z których korzystanie będzie ograniczone             |
|         | Zakres opacowania mapy   |

|             |   |          |                                    |
|-------------|---|----------|------------------------------------|
| Investor:   | Zarząd Dróg woj. w Specjalnym Rejonie Krajejskim<br>ul. Koronowska 5, 89-400-Sędziszów Krajejski  | Nr rys.: | 2.5                                |
| Objekt:     | Realizacja IP w 1230 O rdziej Specjalny Rejon Krajejski – Nowy Dąb – Wętków na odcinku o dł. 3,281 km lokalizowanym pomiędzy km 9+740 a km 13+031 w przebiegu | Data:    | styczeń 2023                       |
| Skala:      | 1:500   | Temat:   | PROJEKT<br>ZADOSPODAROWANIA TERENU |
| Projektant: | mgr inż. Dariusz Kępczyński<br>główny inżynier ds. KSP/012/P000/09 do projektowania<br>bez ograniczeń w specjalności drogowej w zakresie dróg                 | Stadium: | proj. budowlany                    |
| Świadczący: | mgr inż. Łukasz Ziomak<br>uprawnienia budowlane do projektowania bez ograniczeń<br>w specjalności inżynierskiej drogowej nr ew. KSP/0115/P000/14              | Branża:  | drogi                              |

PROJEKT  
ZADOSPODAROWANIA  
TERENU

RYS. 2.6

SKALA 1:500



LEGENDA

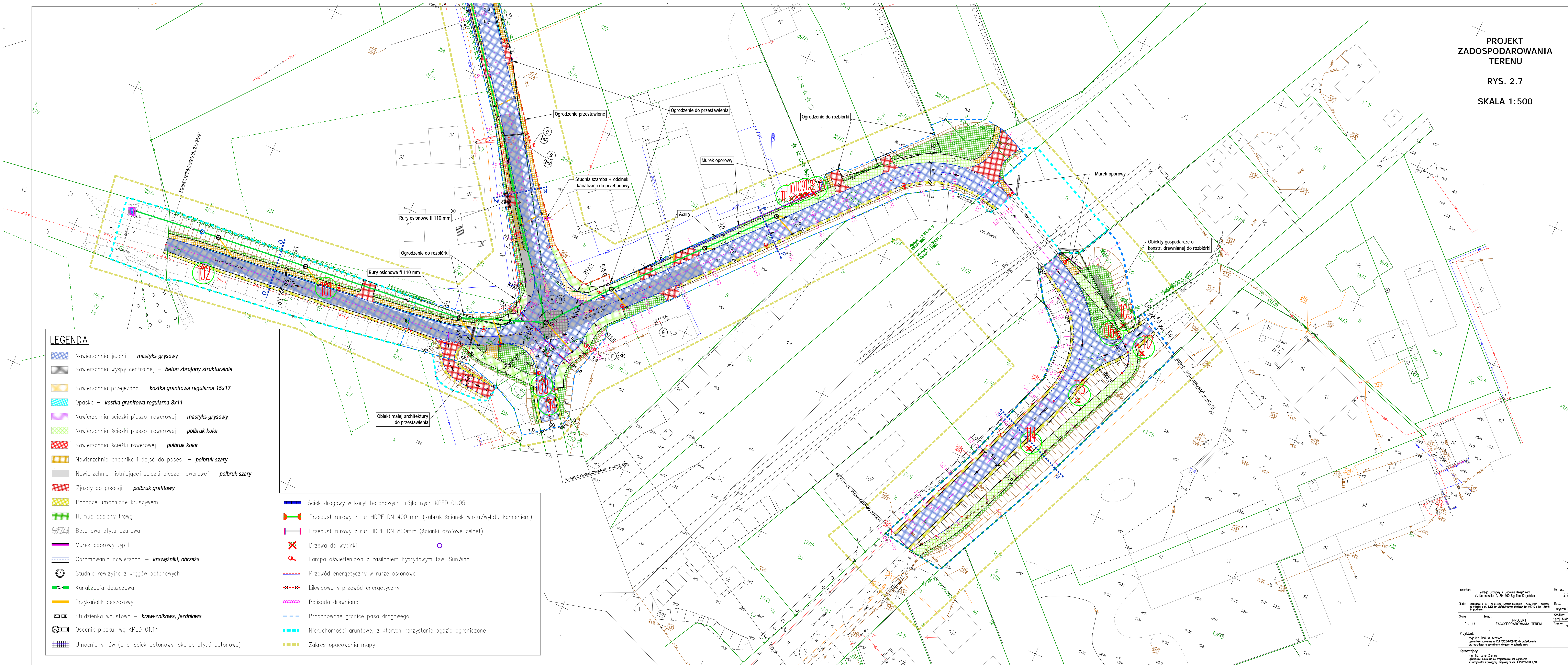
- |  |  |  |  |
|--|--|--|--|
| Nawierzchnia jezdni – <b>mastyks grysowy</b>                             | Zjazdy do posesji – <b>polbruk grafitowy</b>         | Kanalizacja deszczowa  | Lampa oświetleniowa z zasilaniem hybrydowym tzw. SunWind         |
| Nawierzchnia wyspy centralnej – <b>beton zbrojony strukturalnie</b>      | Pobocze umocnione kruszywem                          | Przykanalik deszczowy  | Przewód energetyczny w rurze osłonowej                           |
| Nawierzchnia przejezdna – <b>kostka granitowa regularna 15x17</b>        | Humus obsiany trawą                                  | Studzienka wpustowa – <b>krawężnikowa, jezdniowa</b>                         | Likwidowany przewód energetyczny                                 |
| Opaska – <b>kostka granitowa regularna 8x11</b>                          | Kładka pieszo–rowerowa                               | Osadnik piasku, wg KPED 01.14  | Palisada drewniana   |
| Nawierzchnia ścieżki pieszo–rowerowej – <b>mastyks grysowy</b>           | Betonowa płyta ażurowa                               | Umocniony rów (dno–ściek betonowy, skarpy płytki betonowe)                   | Proponowane granice pasa drogowego                               |
| Nawierzchnia ścieżki pieszo–rowerowej – <b>polbruk kolor</b>             | Murek oporowy typ L                                  | Ściek drogowy w koryt betonowych trójkątnych KPED 01.05                      | Nieruchomości gruntowe, z których korzystanie będzie ograniczone |
| Nawierzchnia ścieżki rowerowej – <b>polbruk kolor</b>                    | Obramowania nawierzchni – <b>krawężniki, obrzeża</b> | Przepust rurowy z rur HDPE DN 400 mm (zabruk ścianek wlotu/wylotu kamieniem) | Zakres opacowania mapy   |
| Nawierzchnia istniejącej ścieżki pieszo–rowerowej – <b>polbruk szary</b> | Studnia rewizyjna z kręgów betonowych                | Przepust rurowy z rur HDPE DN 800mm (ścianki czołowe żelbet)                 | Drzewa do wycinki  |

|  |  |   |
|--|--|---|
| Inwestor: Zarząd Drógowy w Sopocie Krajaskim<br>ul. Koronowska 5, 88-400 Sopot Krajaskie   |  | Nr rys.: 2.6                              |
| Objekt: Rozbudowa DP nr 1129 C rejon Sopot Krajaskie – Nowy Dwór – Męchów<br>na odcinku o dł. 3,291 km zlokalizowanym pomiędzy km 94+740 a km 13+038<br>przy przebiegu |  | Data: styczeń 2023                        |
| Skala: 1:500   | Temat: PROJEKT ZADOSPODAROWANIA TERENU | Stadium: proj. budowlany<br>Branża: drogi |
| Projektant:<br>mgr inż. Dorisuz Kędziara<br>uprawnienia budowlane nr KOP/0122/P/000/10 do projektowania<br>bez ograniczeń w specjalności drogowej w zakresie dróg      |  |   |
| Sprawdzający:<br>mgr inż. Łotzar Ziomek<br>uprawnienia budowlane do projektowania bez ograniczeń<br>w specjalności inżynierskiej drogowej nr ew. KOP/0115/P/000/14     |  |   |

LEGENDA

- Nawierzchnia jezdni – **mastyks grysowy**
- Nawierzchnia wyspy centralnej – **beton zbrojony strukturalnie**
- Nawierzchnia przejezdna – **kostka granitowa regularna 15x17**
- Opaska – **kostka granitowa regularna 8x11**
- Nawierzchnia ścieżki pieszo-rowerowej – **mastyks grysowy**
- Nawierzchnia ścieżki pieszo-rowerowej – **polbruk kolor**
- Nawierzchnia ścieżki rowerowej – **polbruk kolor**
- Nawierzchnia chodnika i dojeżdż do posesji – **polbruk szary**
- Nawierzchnia istniejącej ścieżki pieszo-rowerowej – **polbruk szary**
- Zjazdy do posesji – **polbruk granitowy**
- Pobocze umocnione kruszywem
- Humus obsiany trawą
- Betonowa płyta ażurowa
- Murek oporowy typ L
- Obramowania nawierzchni – **krawężniki, obrzeża**
- Studnia rewizyjna z kręgów betonowych
- Kanalizacja deszczowa
- Przykanalik deszczowy
- Studzienka wpustowa – **krawężnikowa, jezdniowa**
- Osadnik piasku, wg KPED 01.14
- Umocniony rów (dno-ściek betonowy, skarpy płytki betonowe)

- Ściek drogowy w koryt betonowych trójkątnych KPED 01.05
- Przepust ruroy z rur HDPE DN 400 mm (zabruk ścianek wlotu/wylotu kamieniem)
- Przepust ruroy z rur HDPE DN 800mm (ścianki czołowe żelbet)
- Drzewa do wycinki
- Lampa oświetleniowa z zasilaniem hybrydowym tzw. SunWind
- Przewód energetyczny w rurze osłonowej
- Likwidowany przewód energetyczny
- Palisada drewniana
- Proponowane granice pasa drogowego
- Nieruchomości gruntowe, z których korzystanie będzie ograniczone
- Zakres opacowania mapy



|             |   |         |                                    |          |                   |
|-------------|---|---------|------------------------------------|----------|-------------------|
| Investor:   | Zarząd Dróg w Świdlu Krajowym<br>ul. Koronowa 5, 69-400 Świdno Krajowe  | Nr rys: | 2.7                                |          |                   |
| Opis:       | Realizacja IP nr 113 C miast Świdno Krajowe - Nowe Dąb - Wieków<br>na odcinku o dł. 2,500 km zlokalizowany pomiędzy km 9+740 a km 13+000<br>Rozbudowa   | Data:   | styczeń 2023                       |          |                   |
| Skala:      | 1:500   | Temat:  | PROJEKT<br>ZADOSPODAROWANIA TERENU | Stadium: | projekt budowlany |
| Projektant: | mgr inż. Dariusz Kępczyński<br>opracowanie budowlane w KSP/0115/P002/04 do projektowania<br>bez ograniczeń w specjalności inżynierskiej w zakresie dróg | Strona: | dróg                               |          |                   |
| Sprawdzący: | mgr inż. Łukasz Tomak<br>opracowanie budowlane do projektowania bez ograniczeń<br>w specjalności inżynierskiej dróg w km. KSP/0115/P002/04              |         |                                    |          |                   |