

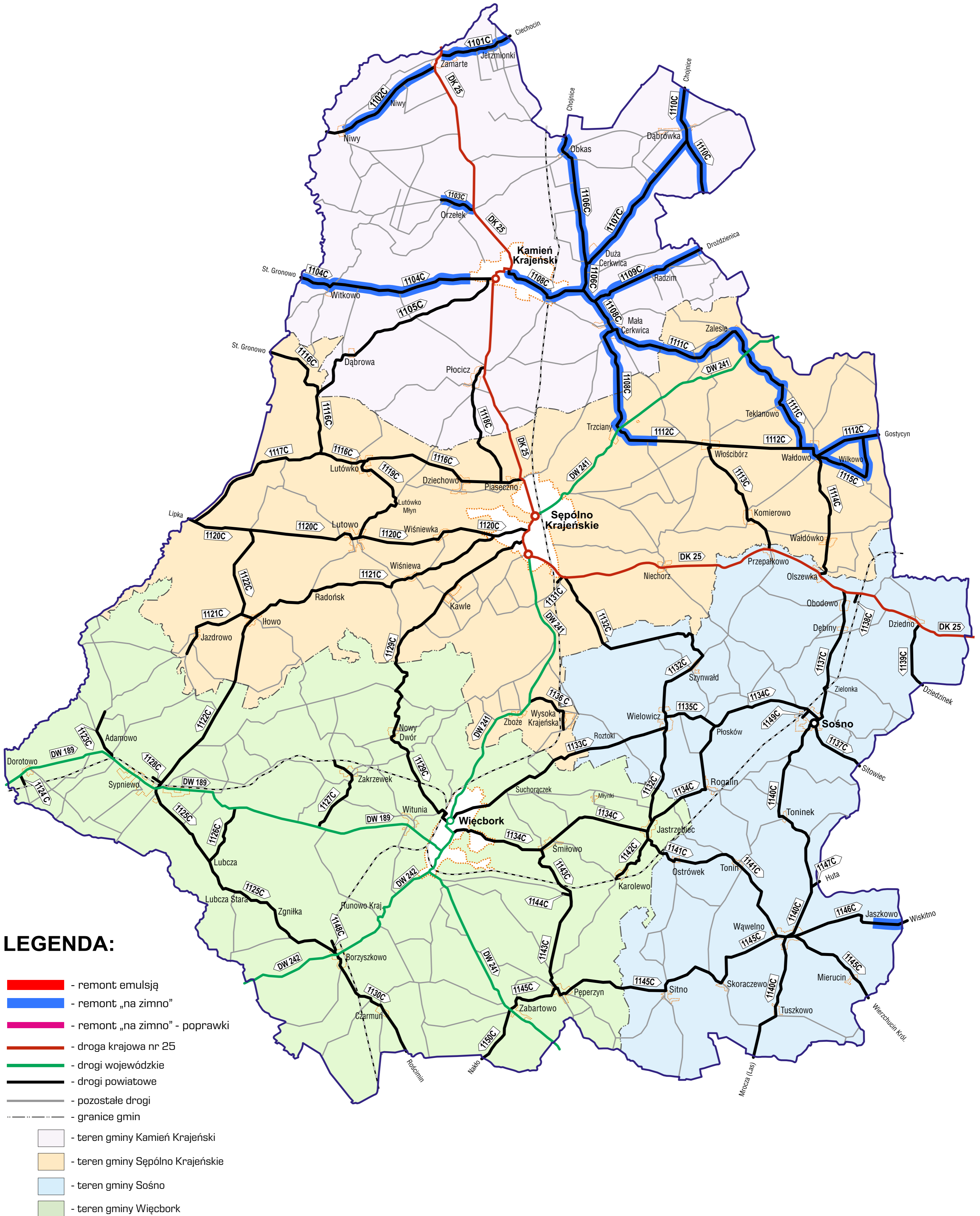
# TEMATYCZNA MAPA POGLĄDOWA

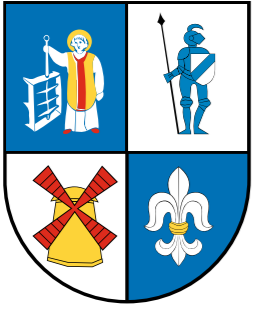
ZAAWANSOWANIE ROBÓT ZWIĄZANYCH Z WYKONANIEM  
REMONTU CZĄSTKOWEGO NAWIERZCHNI BITUMICZNYCH  
DRÓG PUBLICZNYCH KATEGORII POWIATOWEJ  
NALEŻĄCYCH DO POWIATU SĘPOLEŃSKIEGO



TURA III

STAN NA DZIEŃ: 31.03.2023 r.





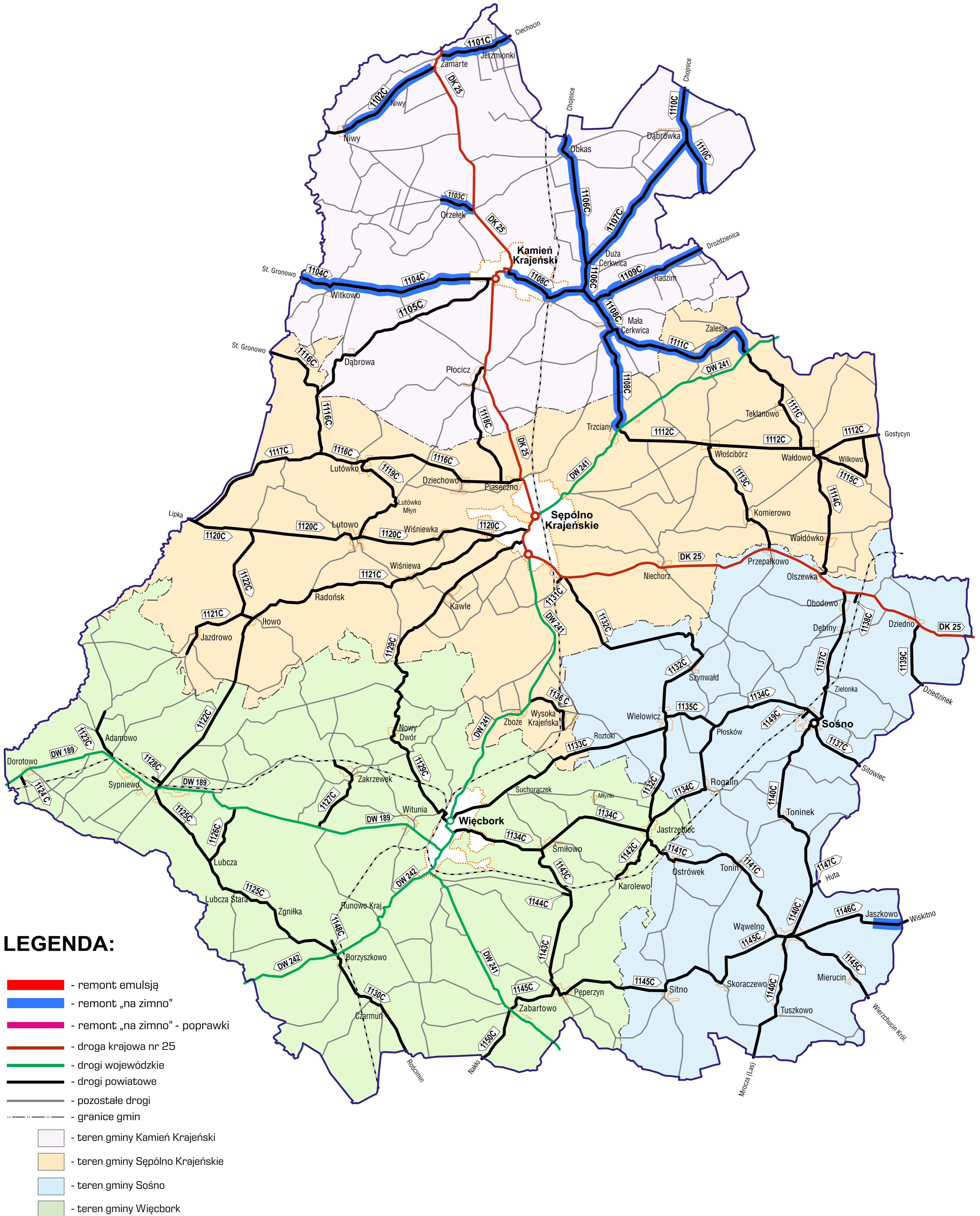
# TEMATYCZNA MAPA POGLĄDOWA

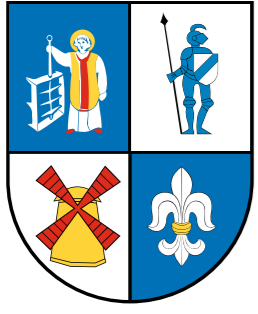
ZAAWANSOWANIE ROBÓT ZWIĄZANYCH Z WYKONANIEM  
REMONTU CZĄSTKOWEGO NAWIERZCHNI BITUMICZNYCH  
DRÓG PUBLICZNYCH KATEGORII POWIATOWEJ  
NALEŻĄCYCH DO POWIATU SĘPOLEŃSKIEGO



TURA III

STAN NA DZIEŃ: 29.03.2023 r.





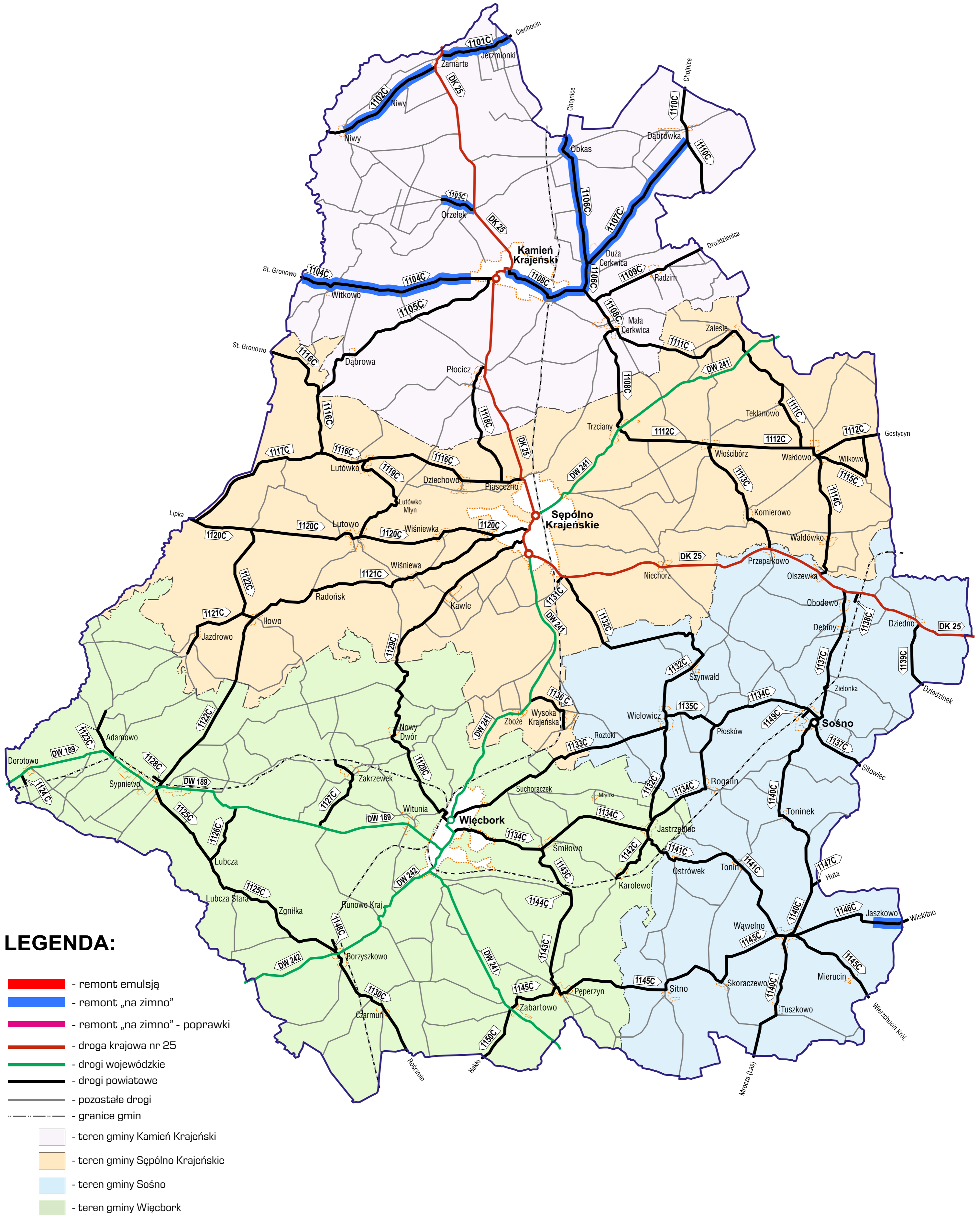
# TEMATYCZNA MAPA POGLĄDOWA

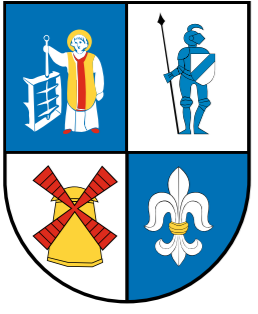
ZAAWANSOWANIE ROBÓT ZWIĄZANYCH Z WYKONANIEM  
REMONTU CZĄSTKOWEGO NAWIERZCHNI BITUMICZNYCH  
DRÓG PUBLICZNYCH KATEGORII POWIATOWEJ  
NALEŻĄCYCH DO POWIATU SĘPOLEŃSKIEGO



TURA III

STAN NA DZIEŃ: 28.03.2023 r.





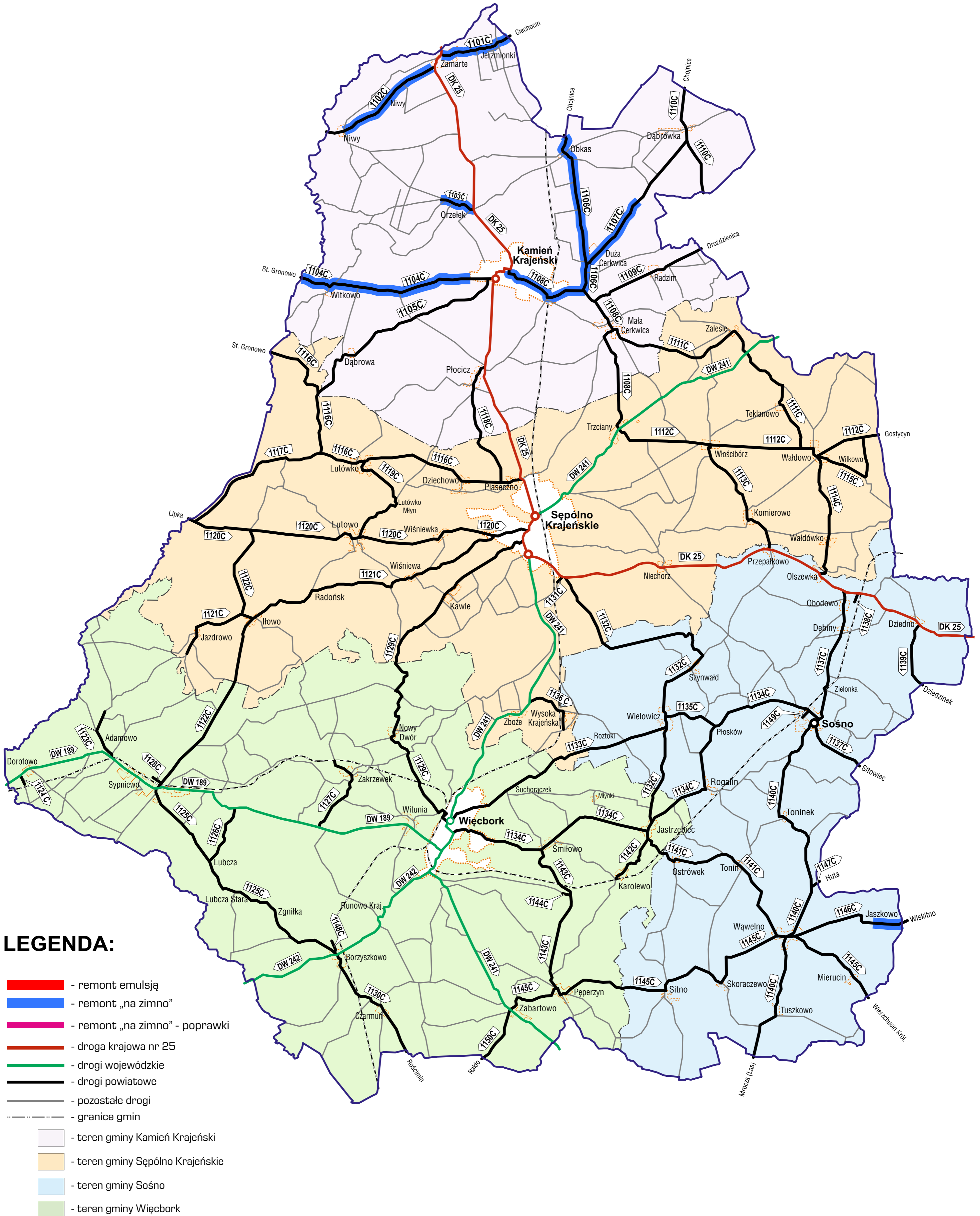
# TEMATYCZNA MAPA POGLĄDOWA

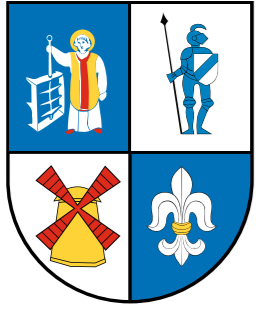
ZAAWANSOWANIE ROBÓT ZWIĄZANYCH Z WYKONANIEM  
REMONTU CZĄSTKOWEGO NAWIERZCHNI BITUMICZNYCH  
DRÓG PUBLICZNYCH KATEGORII POWIATOWEJ  
NALEŻĄCYCH DO POWIATU SĘPOLIŃSKIEGO



TURA III

STAN NA DZIEŃ: 27.03.2023 r.





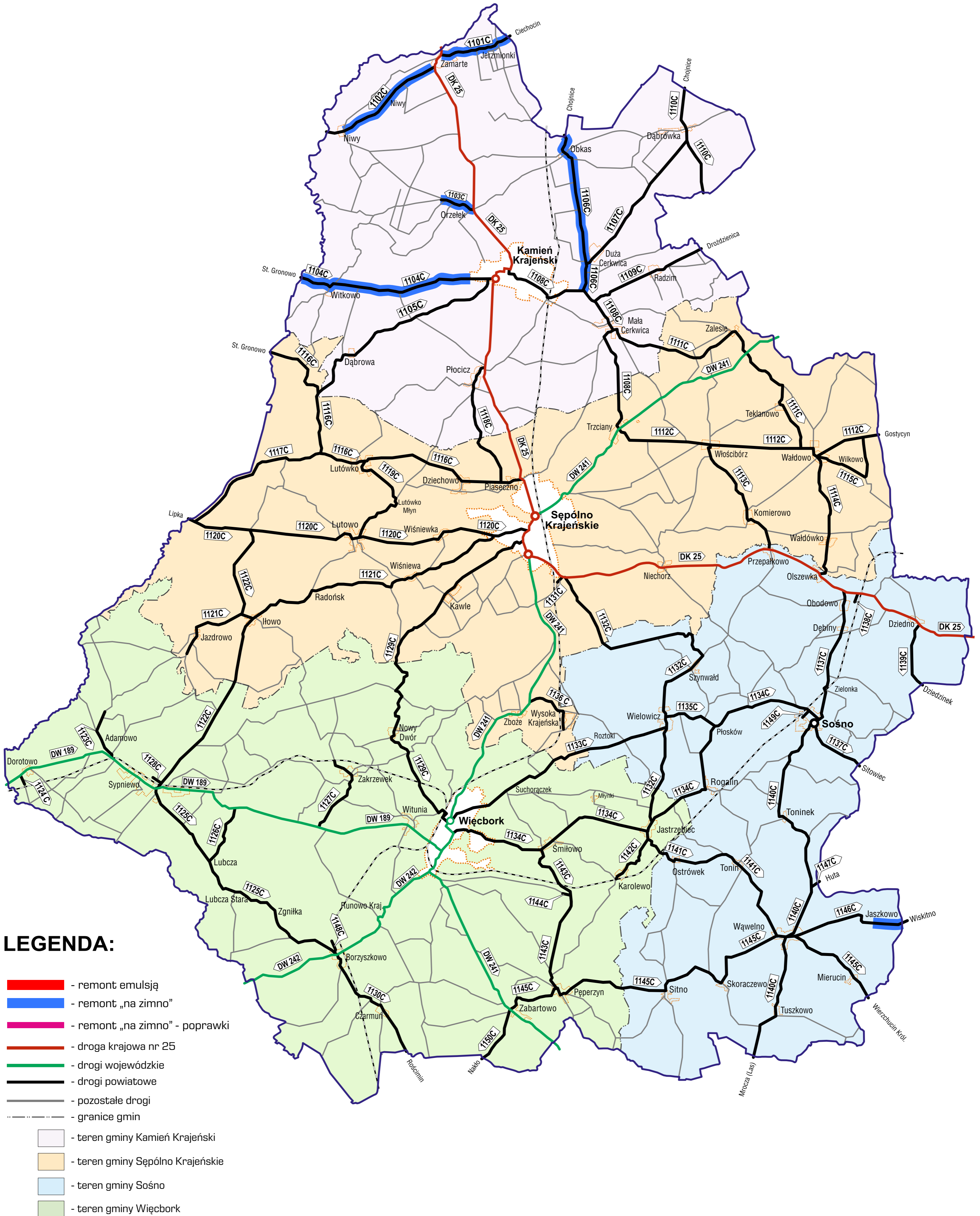
# TEMATYCZNA MAPA POGLĄDOWA

ZAAWANSOWANIE ROBÓT ZWIĄZANYCH Z WYKONANIEM  
REMONTU CZĄSTKOWEGO NAWIERZCHNI BITUMICZNYCH  
DRÓG PUBLICZNYCH KATEGORII POWIATOWEJ  
NALEŻĄCYCH DO POWIATU SĘPOLEŃSKIEGO



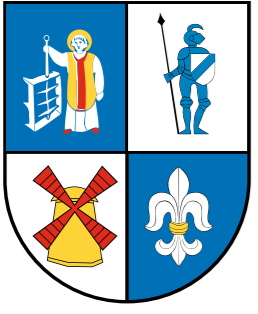
TURA III

STAN NA DZIEŃ: 24.03.2023 r.



## LEGENDA:

- - remont emulsją
- - remont „na zimno”
- - remont „na zimno” - poprawki
- - droga krajowa nr 25
- - drogi wojewódzkie
- - drogi powiatowe
- - pozostałe drogi
- - granice gmin
  
- teren gminy Kamień Krajeński
- teren gminy Sępólno Krajeńskie
- teren gminy Sośno
- teren gminy Więcbork



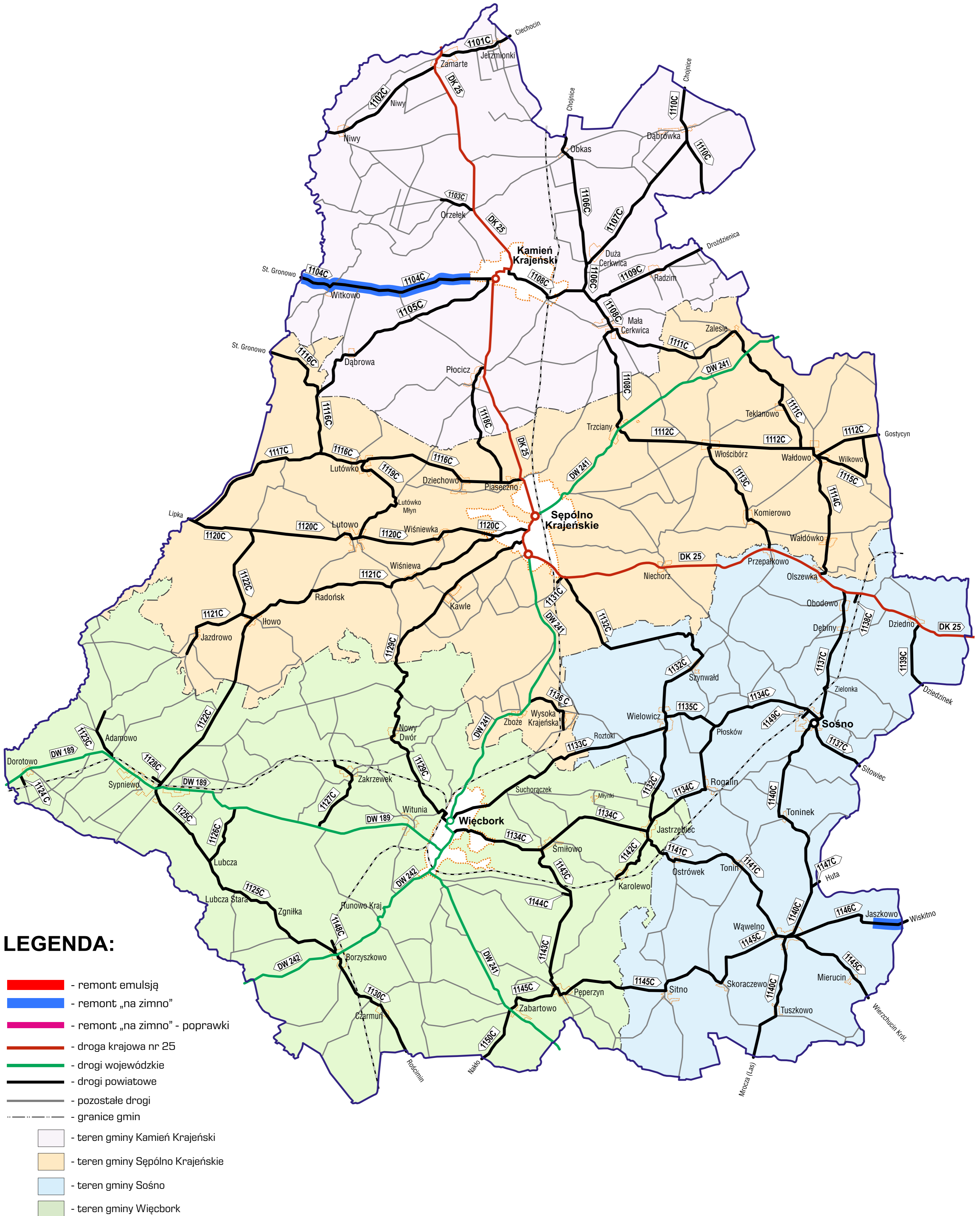
# TEMATYCZNA MAPA POGLĄDOWA

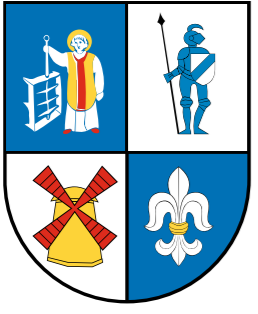
ZAAWANSOWANIE ROBÓT ZWIĄZANYCH Z WYKONANIEM  
REMONTU CZĄSTKOWEGO NAWIERZCHNI BITUMICZNYCH  
DRÓG PUBLICZNYCH KATEGORII POWIATOWEJ  
NALEŻĄCYCH DO POWIATU SĘPOLEŃSKIEGO



TURA III

STAN NA DZIEŃ: 23.03.2023 r.





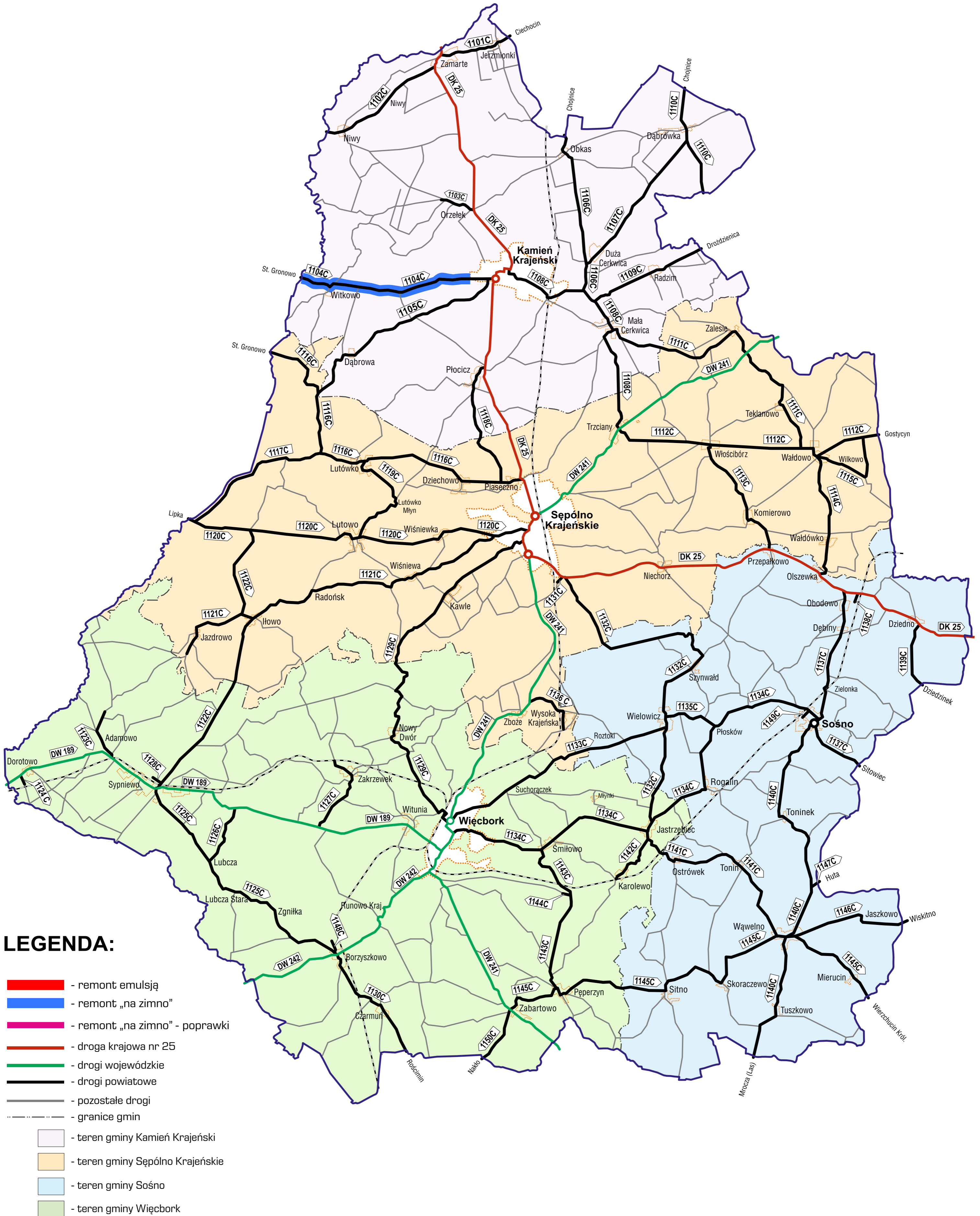
# TEMATYCZNA MAPA POGLĄDOWA

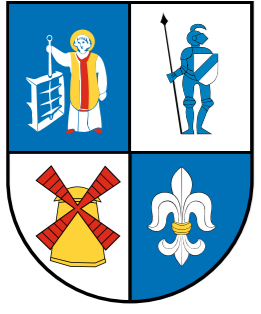
ZAAWANSOWANIE ROBÓT ZWIĄZANYCH Z WYKONANIEM  
REMONTU CZĄSTKOWEGO NAWIERZCHNI BITUMICZNYCH  
DRÓG PUBLICZNYCH KATEGORII POWIATOWEJ  
NALEŻĄCYCH DO POWIATU SĘPOLEŃSKIEGO



TURA III

STAN NA DZIEŃ: 22.03.2023 r.





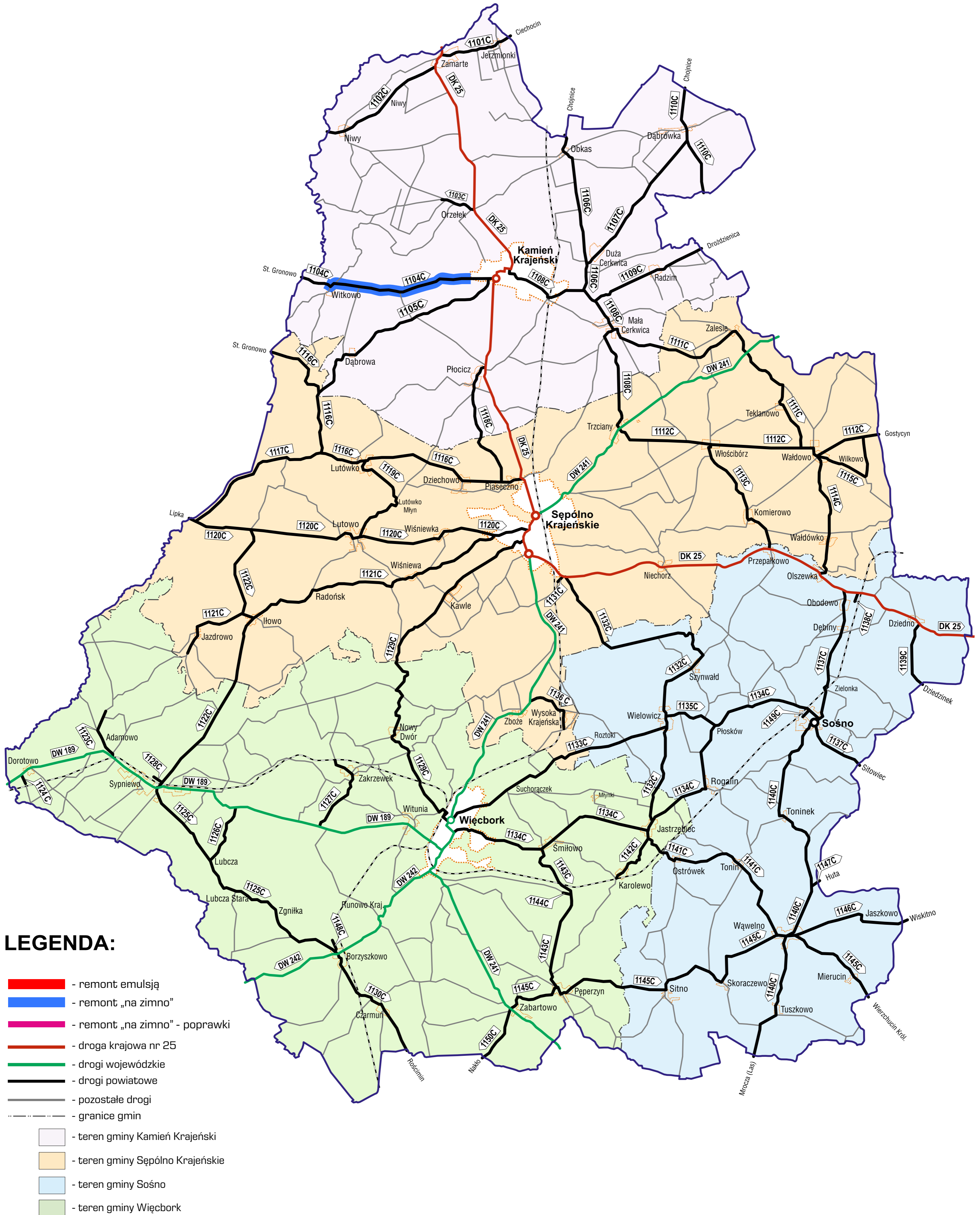
# TEMATYCZNA MAPA POGLĄDOWA

ZAAWANSOWANIE ROBÓT ZWIĄZANYCH Z WYKONANIEM  
REMONTU CZĄSTKOWEGO NAWIERZCHNI BITUMICZNYCH  
DRÓG PUBLICZNYCH KATEGORII POWIATOWEJ  
NALEŻĄCYCH DO POWIATU SĘPOLEŃSKIEGO

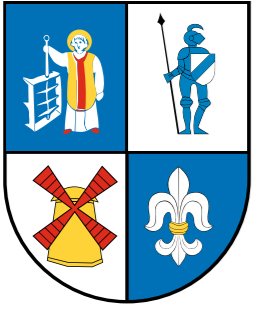


TURA III

STAN NA DZIEŃ: 21.03.2023 r.







# TEMATYCZNA MAPA POGLĄDOWA

ZAAWANSOWANIE ROBÓT ZWIĄZANYCH Z WYKONANIEM  
REMONTU CZĄSTKOWEGO NAWIERZCHNI BITUMICZNYCH  
DRÓG PUBLICZNYCH KATEGORII POWIATOWEJ  
NALEŻĄCYCH DO POWIATU SĘPOLEŃSKIEGO



TURA III

STAN NA DZIEŃ: 20.03.2023 r.

