

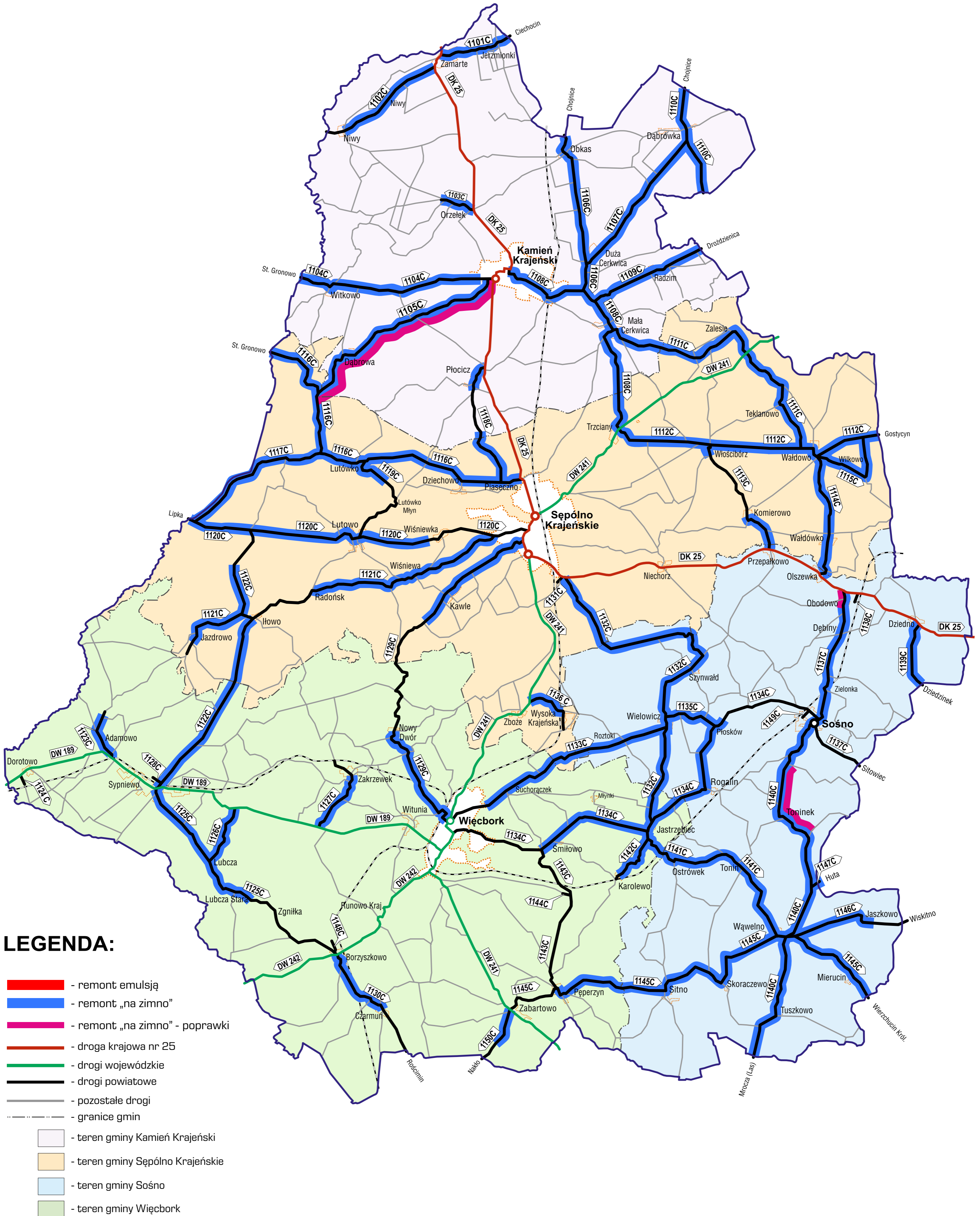
TEMATYCZNA MAPA POGLĄDOWA

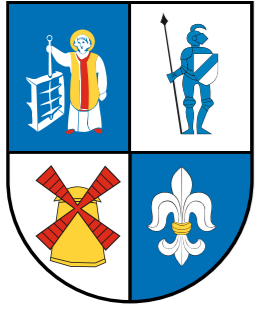
ZAAWANSOWANIE ROBÓT ZWIĄZANYCH Z WYKONANIEM
REMONTU CZĄSTKOWEGO NAWIERZCHNI BITUMICZNYCH
DRÓG PUBLICZNYCH KATEGORII POWIATOWEJ
NALEŻĄCYCH DO POWIATU SĘPOLEŃSKIEGO



TURA II

STAN NA DZIEŃ: 17.03.2023 r.





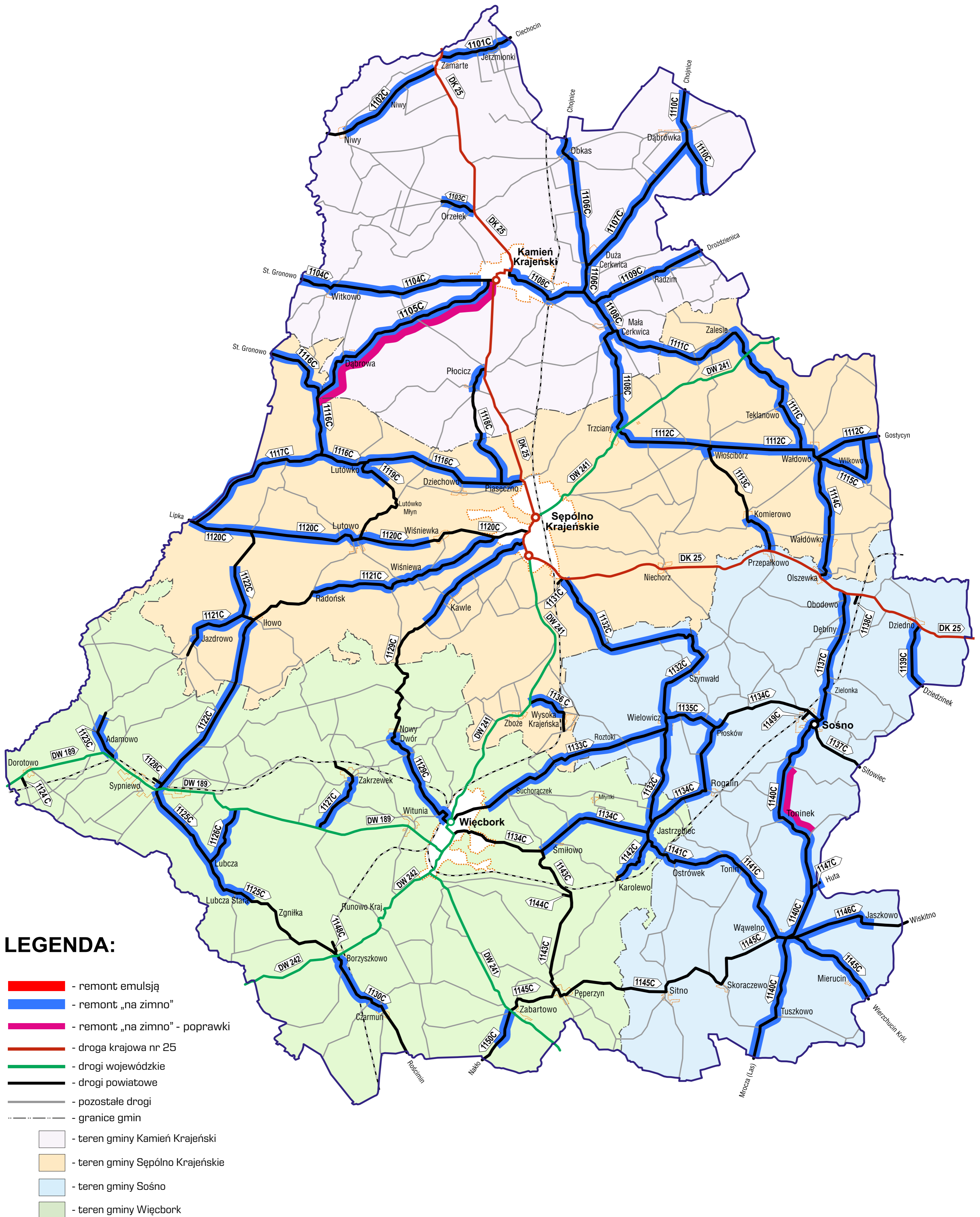
TEMATYCZNA MAPA POGLĄDOWA

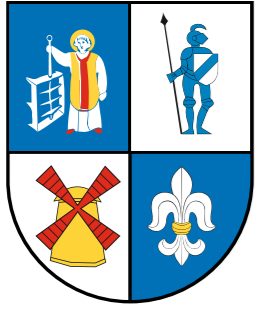
ZAAWANSOWANIE ROBÓT ZWIĄZANYCH Z WYKONANIEM
REMONTU CZĄSTKOWEGO NAWIERZCHNI BITUMICZNYCH
DRÓG PUBLICZNYCH KATEGORII POWIATOWEJ
NALEŻĄCYCH DO POWIATU SĘPOLEŃSKIEGO



TURA II

STAN NA DZIEŃ: 16.03.2023 r.





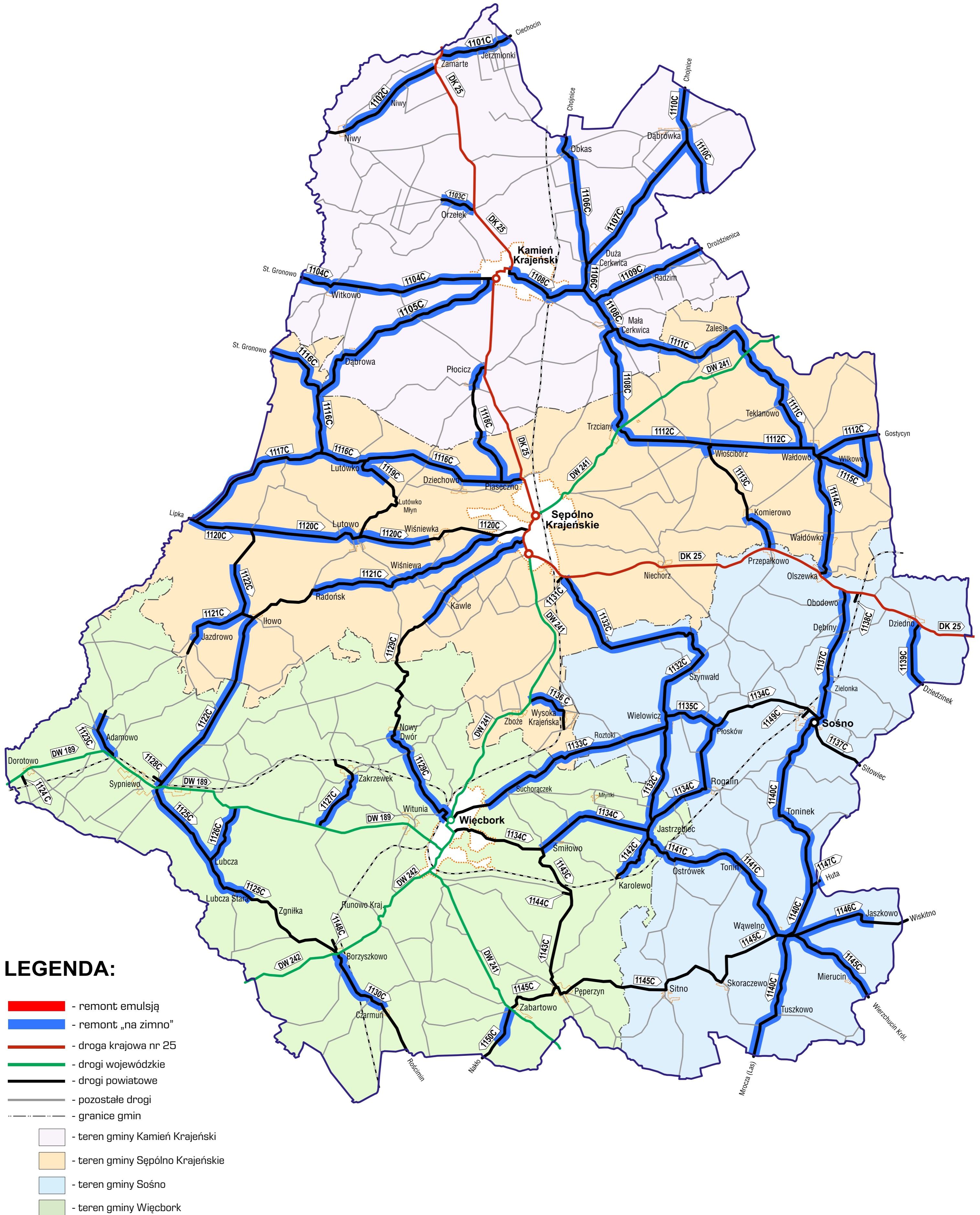
TEMATYCZNA MAPA POGLĄDOWA

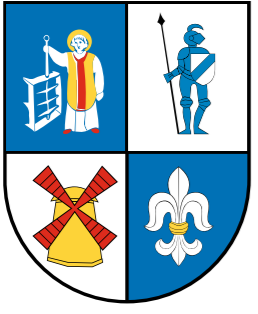
ZAAWANSOWANIE ROBÓT ZWIĄZANYCH Z WYKONANIEM
REMONTU CZĄSTKOWEGO NAWIERZCHNI BITUMICZNYCH
DRÓG PUBLICZNYCH KATEGORII POWIATOWEJ
NALEŻĄCYCH DO POWIATU SĘPOLEŃSKIEGO



TURA II

STAN NA DZIEŃ: 15.03.2023 r.





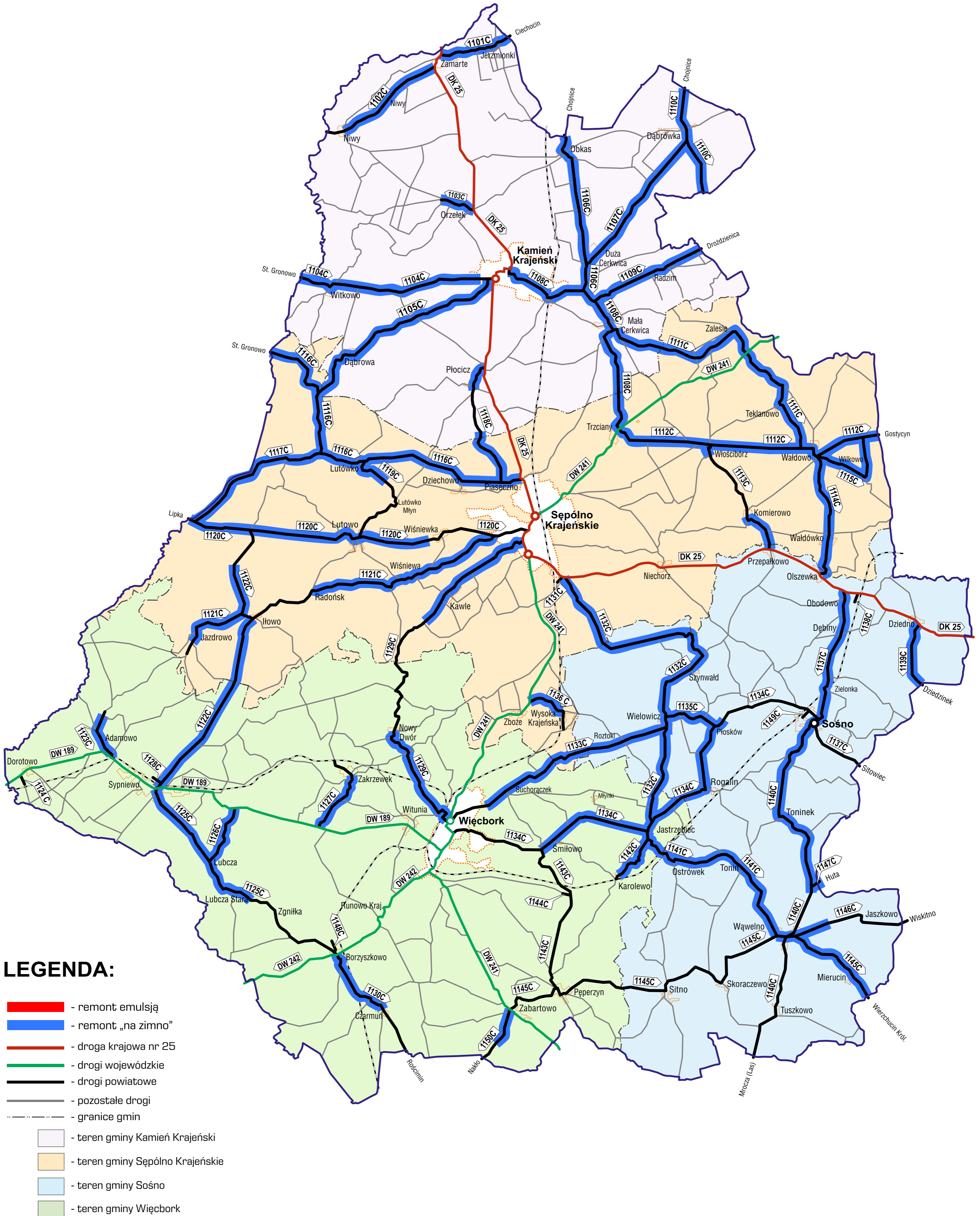
TEMATYCZNA MAPA POGLĄDOWA

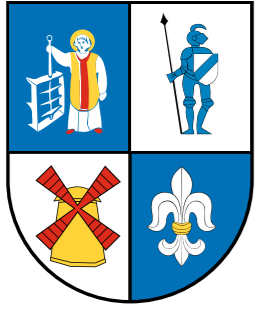
ZAAWANSOWANIE ROBÓT ZWIĄZANYCH Z WYKONANIEM
REMONTU CZĄSTKOWEGO NAWIERZCHNI BITUMICZNYCH
DRÓG PUBLICZNYCH KATEGORII POWIATOWEJ
NALEŻĄCYCH DO POWIATU SĘPOLEŃSKIEGO



TURA II

STAN NA DZIEŃ: 14.03.2023 r.





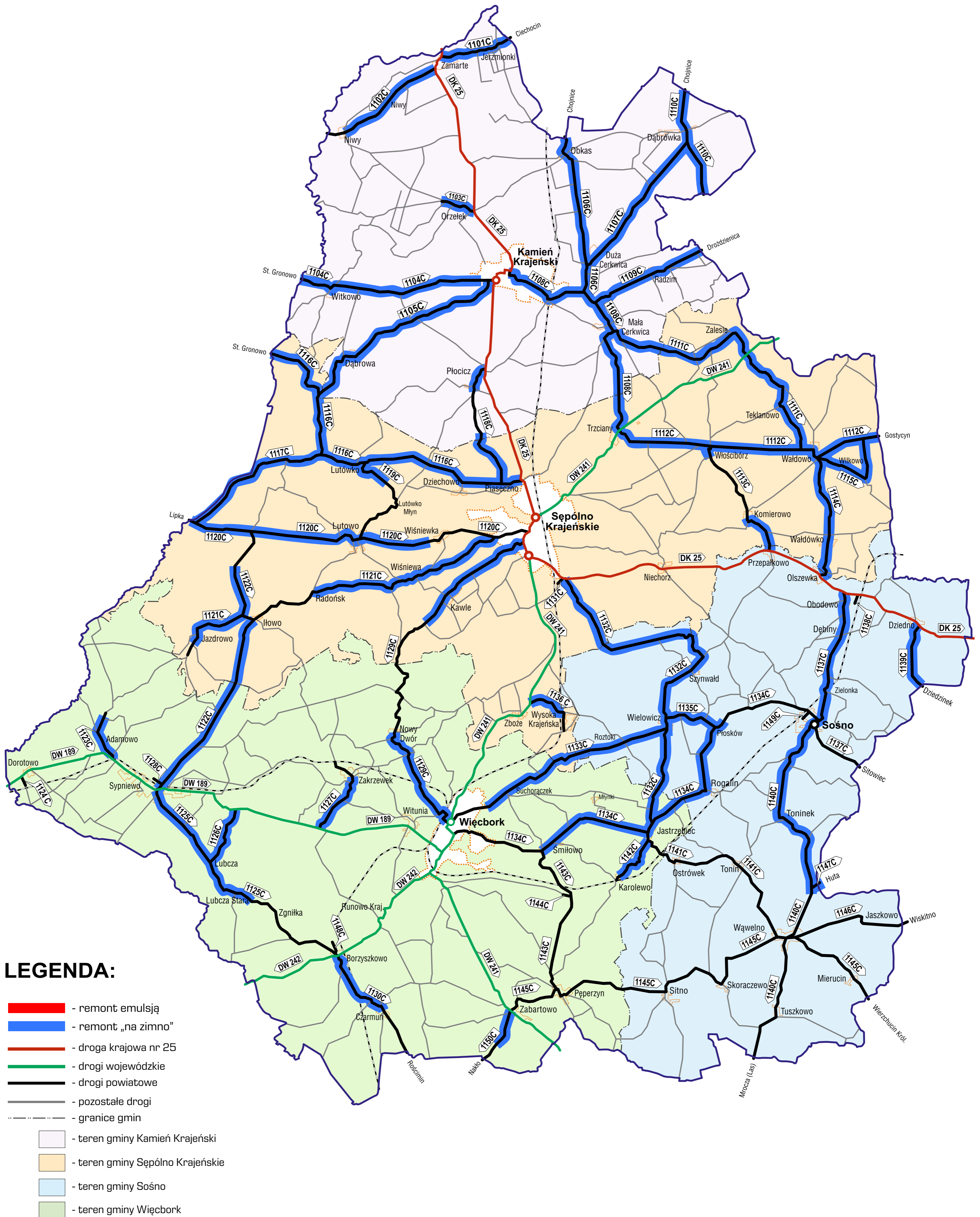
TEMATYCZNA MAPA POGLĄDOWA

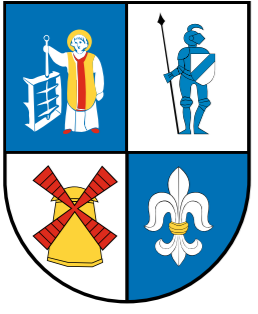
ZAAWANSOWANIE ROBÓT ZWIĄZANYCH Z WYKONANIEM
REMONTU CZĄSTKOWEGO NAWIERZCHNI BITUMICZNYCH
DRÓG PUBLICZNYCH KATEGORII POWIATOWEJ
NALEŻĄCYCH DO POWIATU SĘPOLEŃSKIEGO



TURA II

STAN NA DZIEŃ: 13.03.2023 r.





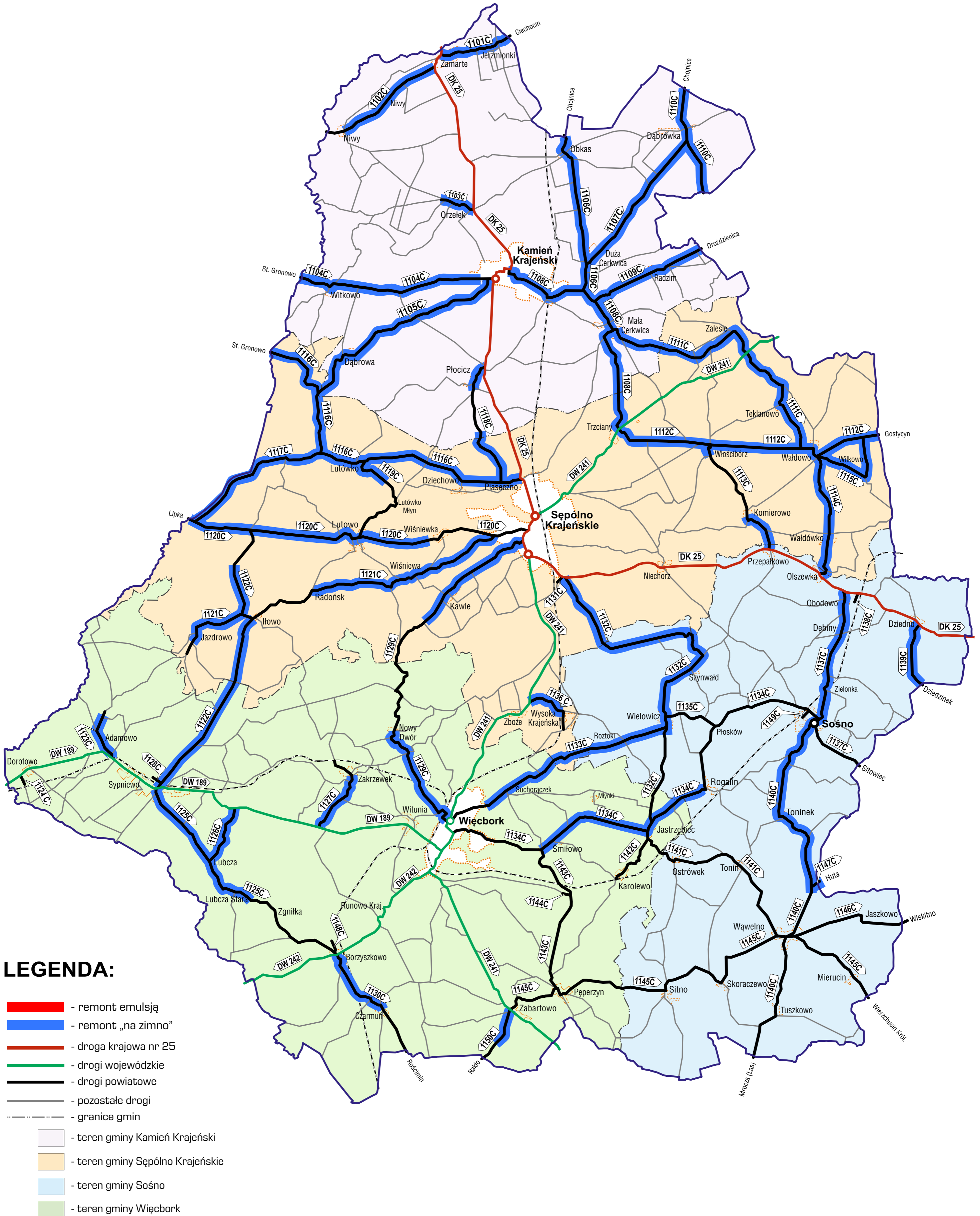
TEMATYCZNA MAPA POGLĄDOWA

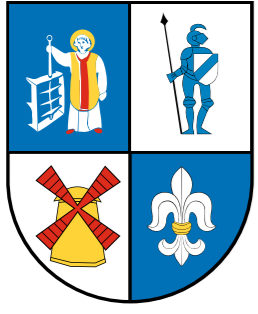
ZAAWANSOWANIE ROBÓT ZWIĄZANYCH Z WYKONANIEM
REMONTU CZĄSTKOWEGO NAWIERZCHNI BITUMICZNYCH
DRÓG PUBLICZNYCH KATEGORII POWIATOWEJ
NALEŻĄCYCH DO POWIATU SĘPOLEŃSKIEGO



TURA II

STAN NA DZIEŃ: 09.03.2023 r.





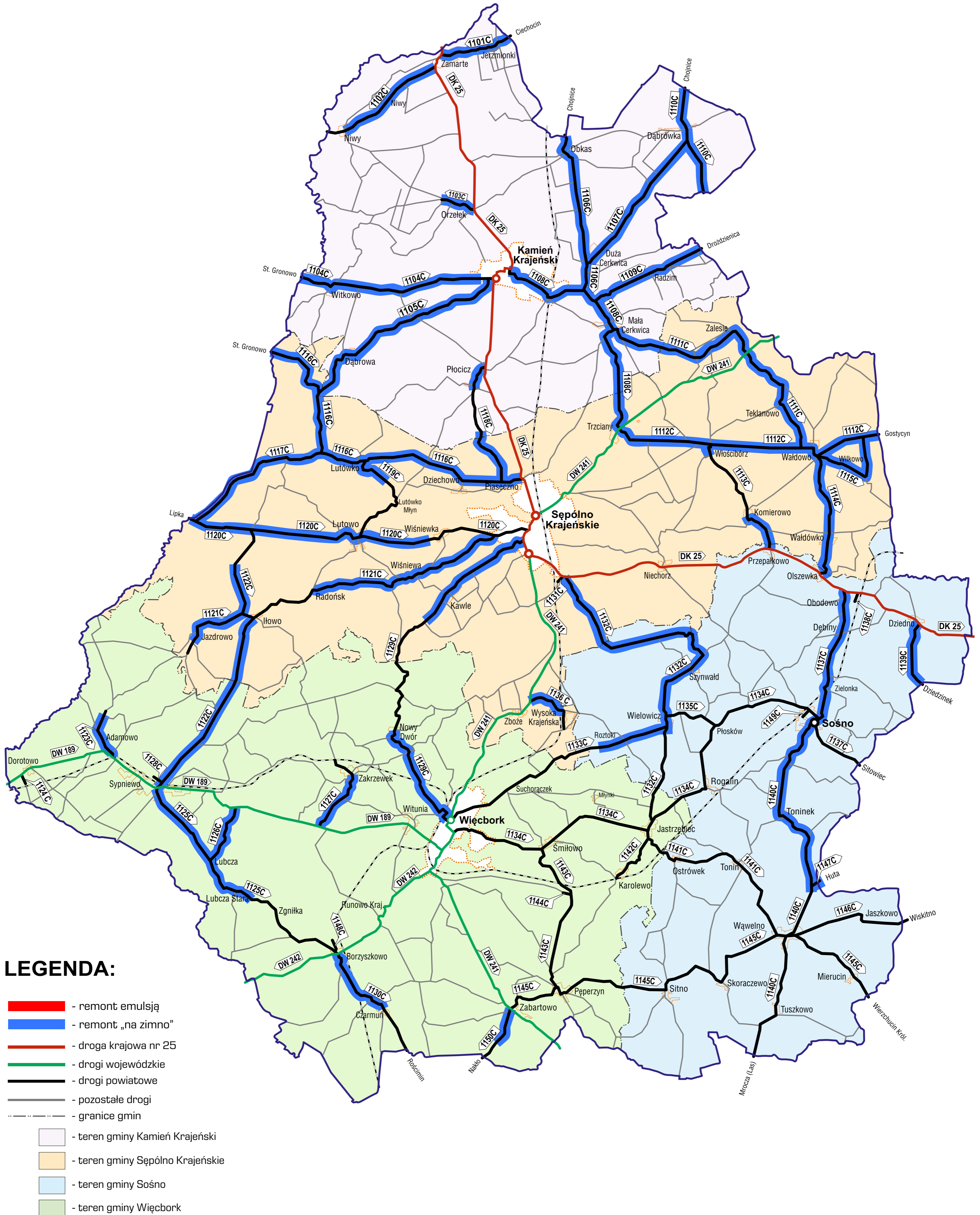
TEMATYCZNA MAPA POGLĄDOWA

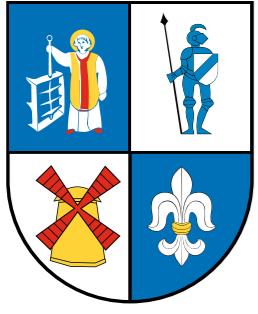
ZAAWANSOWANIE ROBÓT ZWIĄZANYCH Z WYKONANIEM
REMONTU CZĄSTKOWEGO NAWIERZCHNI BITUMICZNYCH
DRÓG PUBLICZNYCH KATEGORII POWIATOWEJ
NALEŻĄCYCH DO POWIATU SĘPOLEŃSKIEGO



TURA II

STAN NA DZIEŃ: 08.03.2023 r.





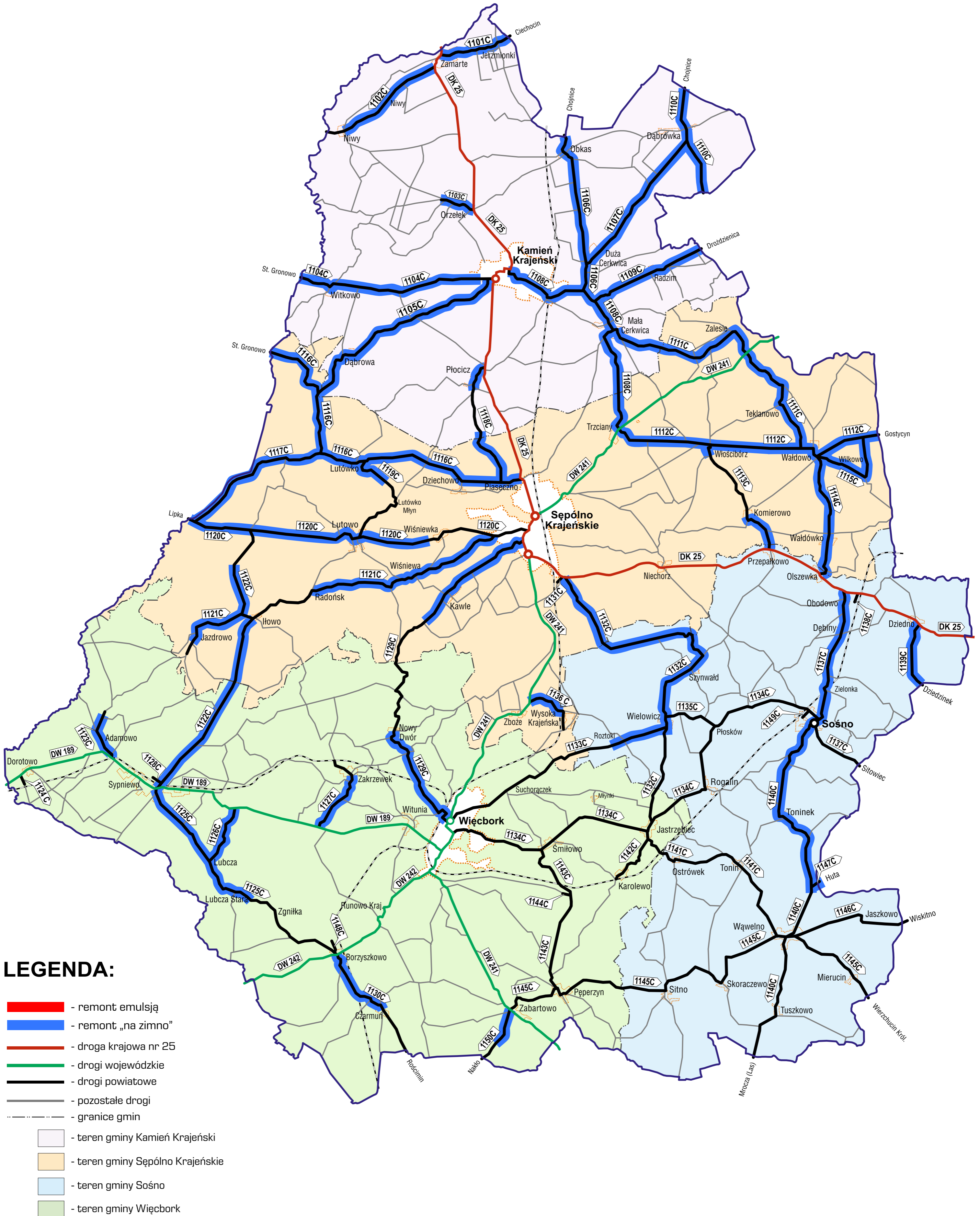
TEMATYCZNA MAPA POGLĄDOWA

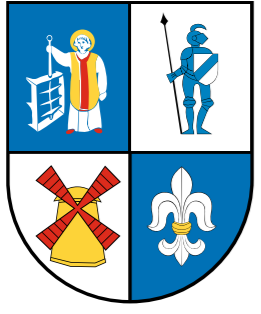
ZAAWANSOWANIE ROBÓT ZWIĄZANYCH Z WYKONANIEM
REMONTU CZĄSTKOWEGO NAWIERZCHNI BITUMICZNYCH
DRÓG PUBLICZNYCH KATEGORII POWIATOWEJ
NALEŻĄCYCH DO POWIATU SĘPOLEŃSKIEGO



TURA II

STAN NA DZIEŃ: 07.03.2023 r.





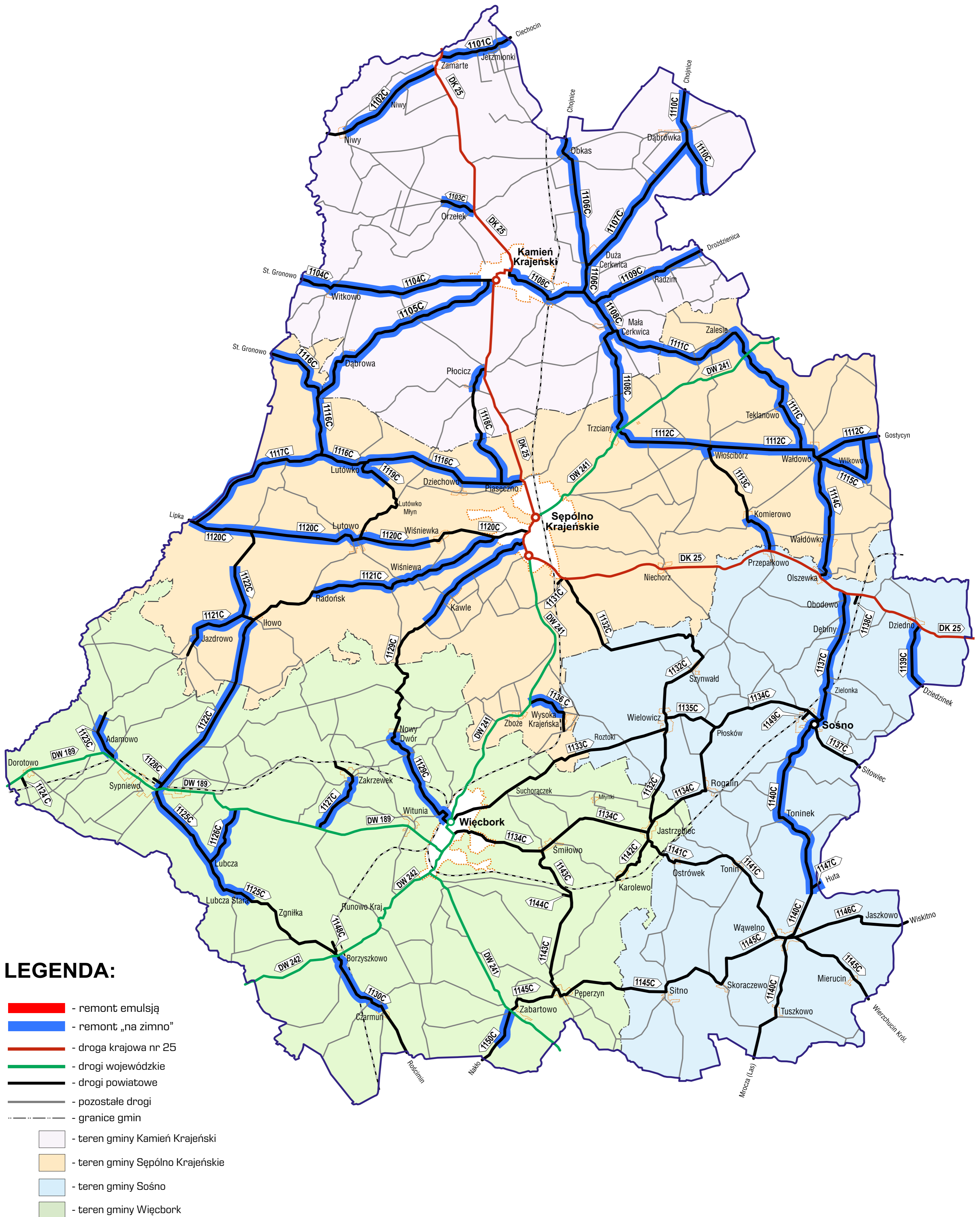
TEMATYCZNA MAPA POGLĄDOWA

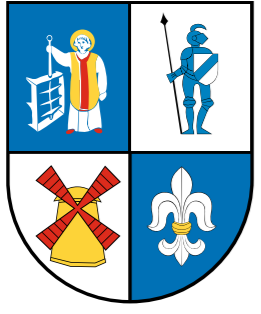
ZAAWANSOWANIE ROBÓT ZWIĄZANYCH Z WYKONANIEM
REMONTU CZĄSTKOWEGO NAWIERZCHNI BITUMICZNYCH
DRÓG PUBLICZNYCH KATEGORII POWIATOWEJ
NALEŻĄCYCH DO POWIATU SĘPOLEŃSKIEGO



TURA II

STAN NA DZIEŃ: 06.03.2023 r.





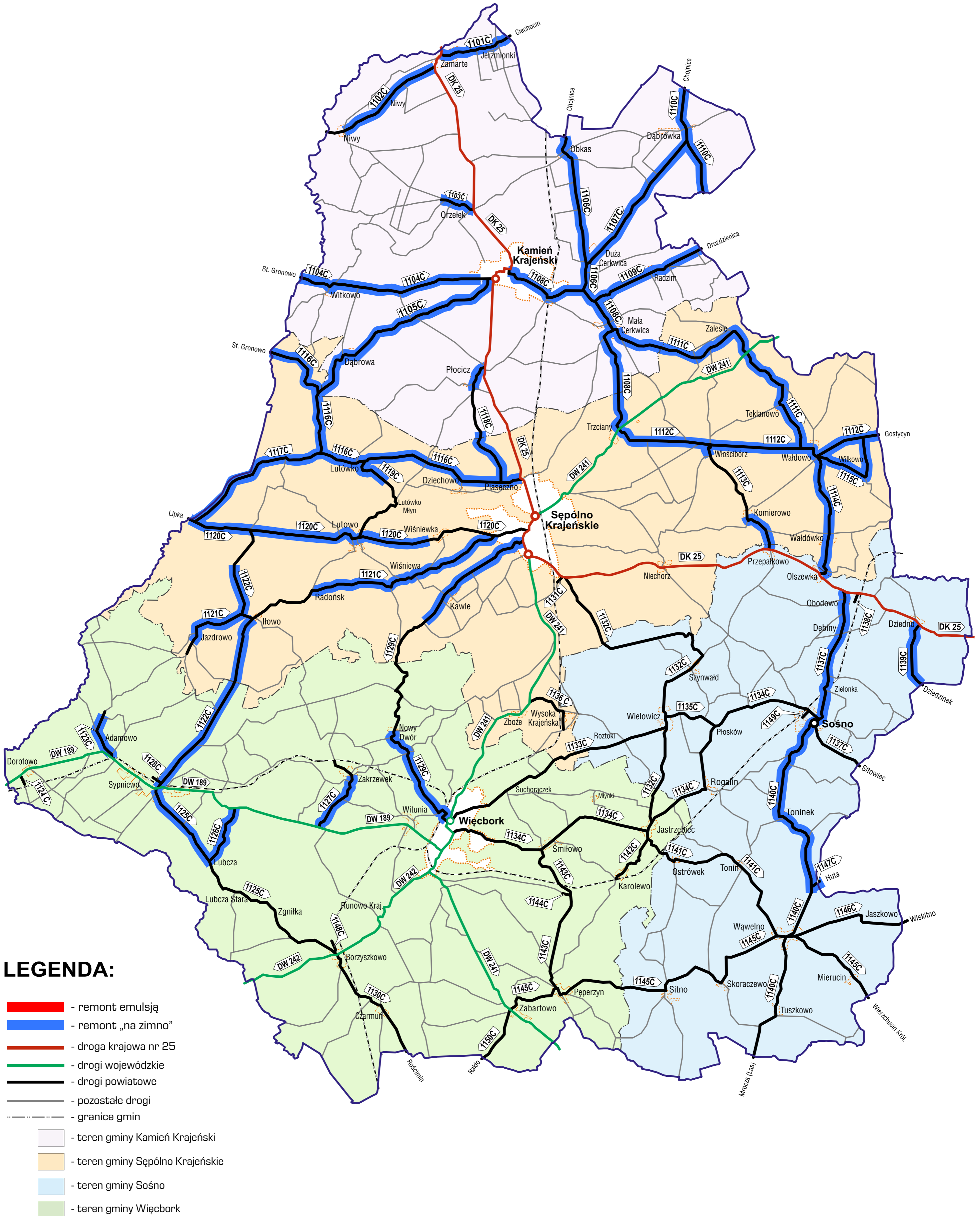
TEMATYCZNA MAPA POGLĄDOWA

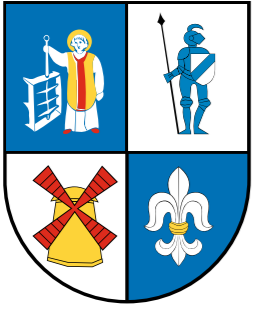
ZAAWANSOWANIE ROBÓT ZWIĄZANYCH Z WYKONANIEM
REMONTU CZĄSTKOWEGO NAWIERZCHNI BITUMICZNYCH
DRÓG PUBLICZNYCH KATEGORII POWIATOWEJ
NALEŻĄCYCH DO POWIATU SĘPOLEŃSKIEGO



TURA II

STAN NA DZIEŃ: 03.03.2023 r.





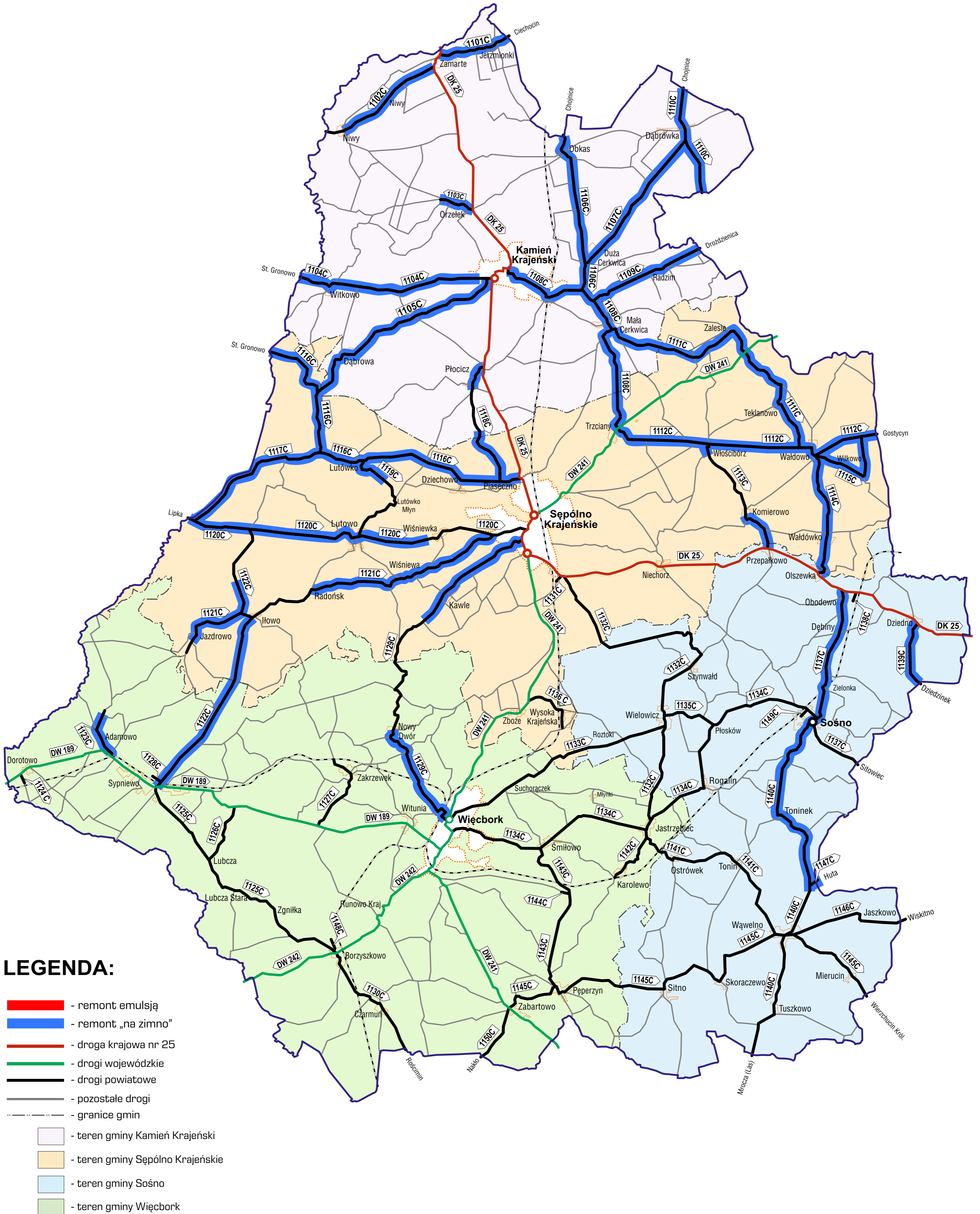
TEMATYCZNA MAPA POGLĄDOWA

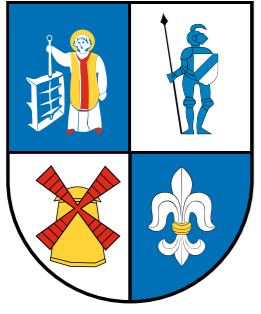
ZAAWANSOWANIE ROBÓT ZWIĄZANYCH Z WYKONANIEM
REMONTU CZĄSTKOWEGO NAWIERZCHNI BITUMICZNYCH
DRÓG PUBLICZNYCH KATEGORII POWIATOWEJ
NALEŻĄCYCH DO POWIATU SĘPOLEŃSKIEGO



TURA II

STAN NA DZIEŃ: 02.03.2023 r.





TEMATYCZNA MAPA POGLĄDOWA

ZAAWANSOWANIE ROBÓT ZWIĄZANYCH Z WYKONANIEM
REMONTU CZĄSTKOWEGO NAWIERZCHNI BITUMICZNYCH
DRÓG PUBLICZNYCH KATEGORII POWIATOWEJ
NALEŻĄCYCH DO POWIATU SĘPOLEŃSKIEGO



TURA II

STAN NA DZIEŃ: 01.03.2023 r.

