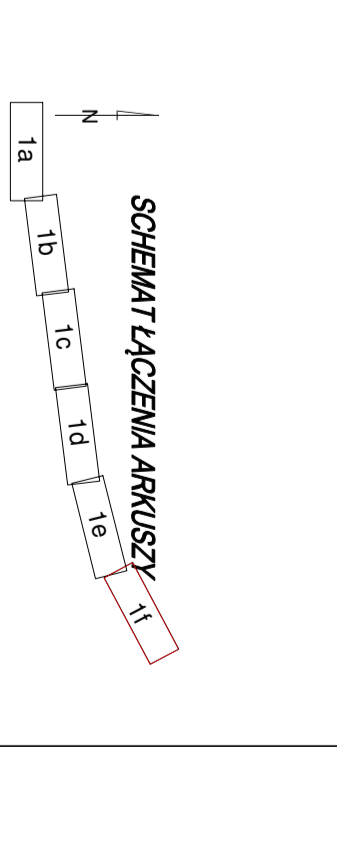


OBLAŚNIENIA

- proj. jezdnia białyma
- proj. asfaltowa z białym katemogor
- proj. asfalt dla rowerów / pieszych
- proj. droga dla pieszych
- proj. droga dla rowerów
- proj. paszka z kostki betonowej
- proj. szad z kostki betonowej
- proj. parking dla sam. osobowych
- proj. plac do odpoznryku dla rowerzystów
- proj. zatoka autobusowa
- proj. pobocze
- proj. chw przydrożny

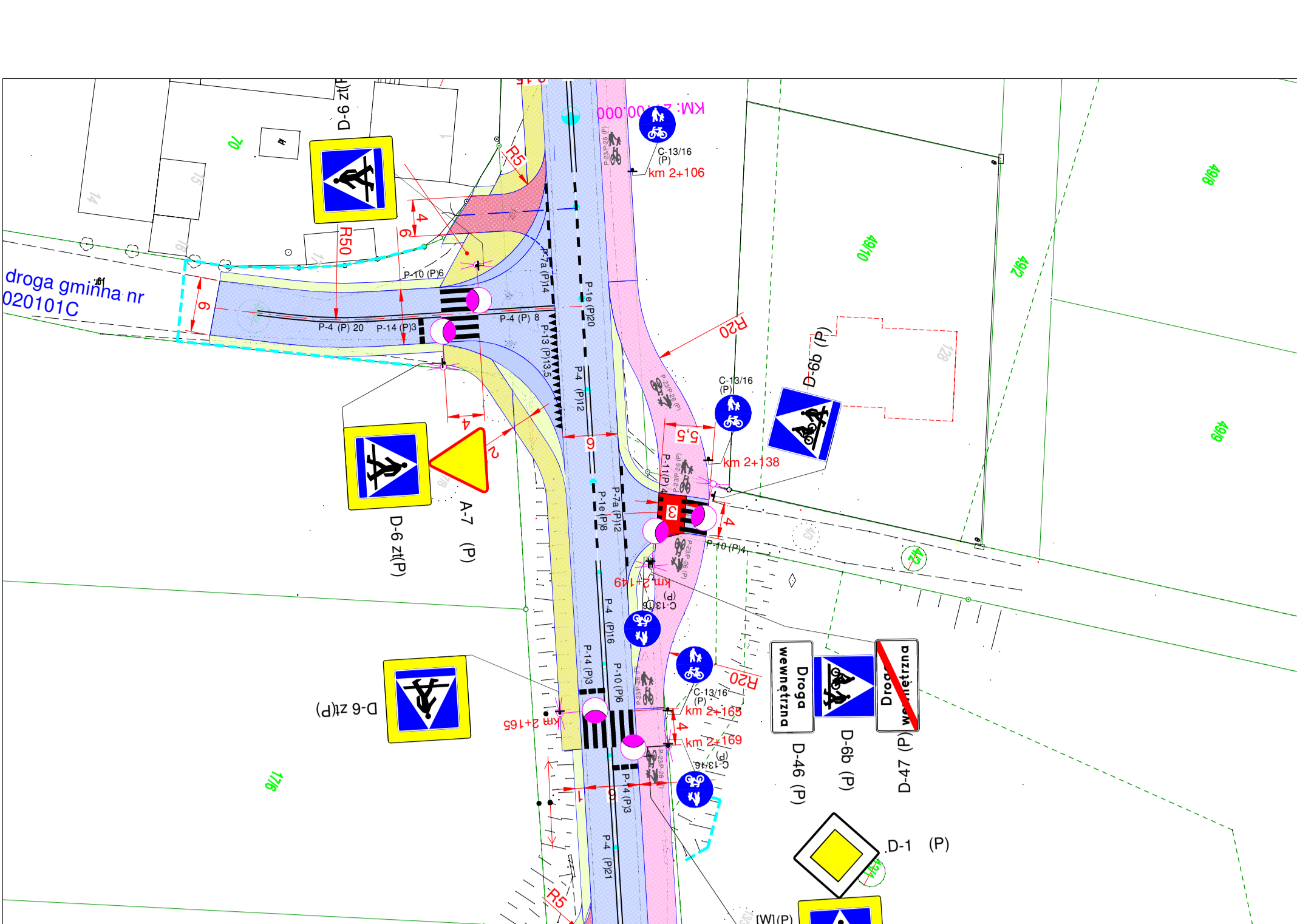
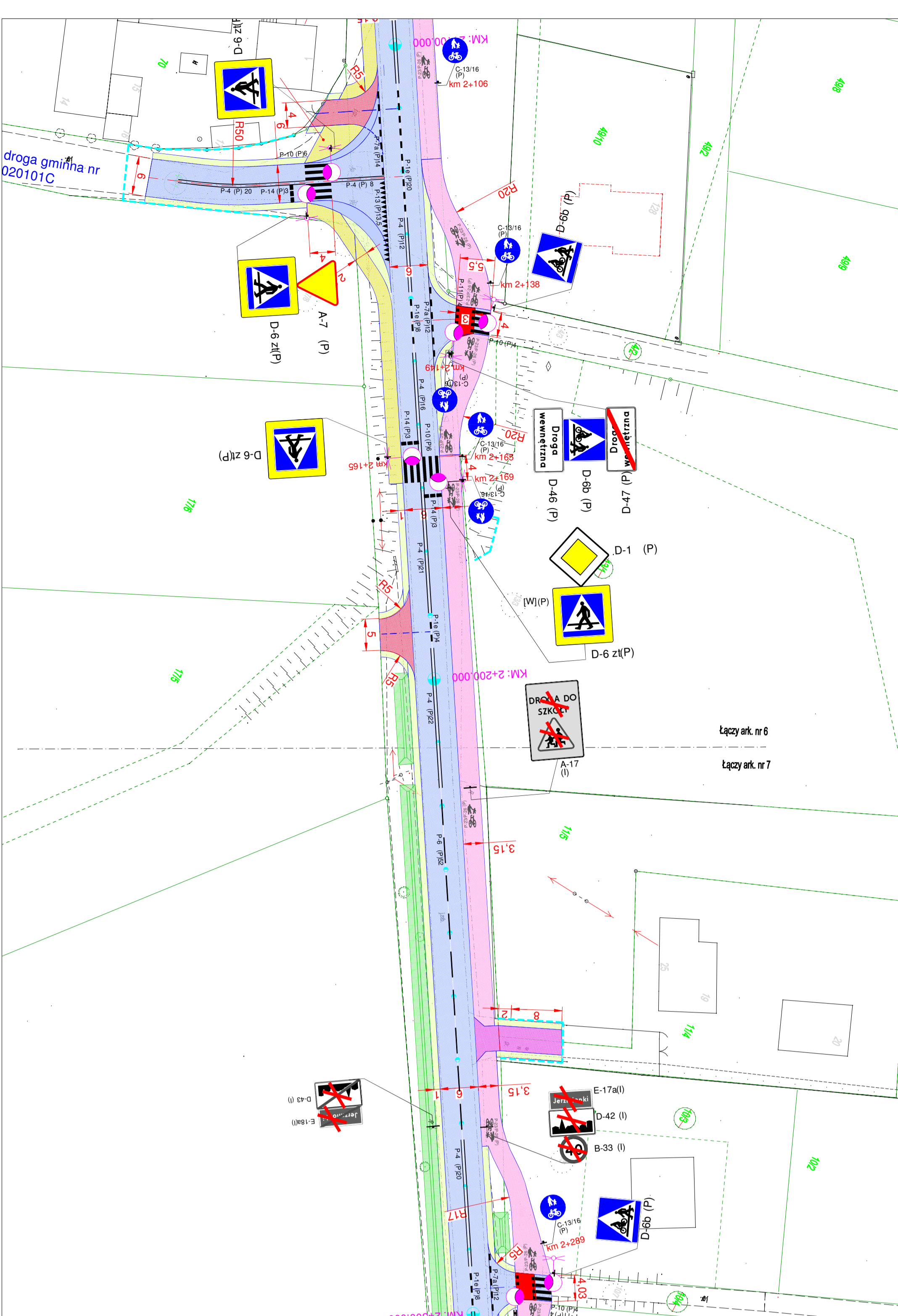
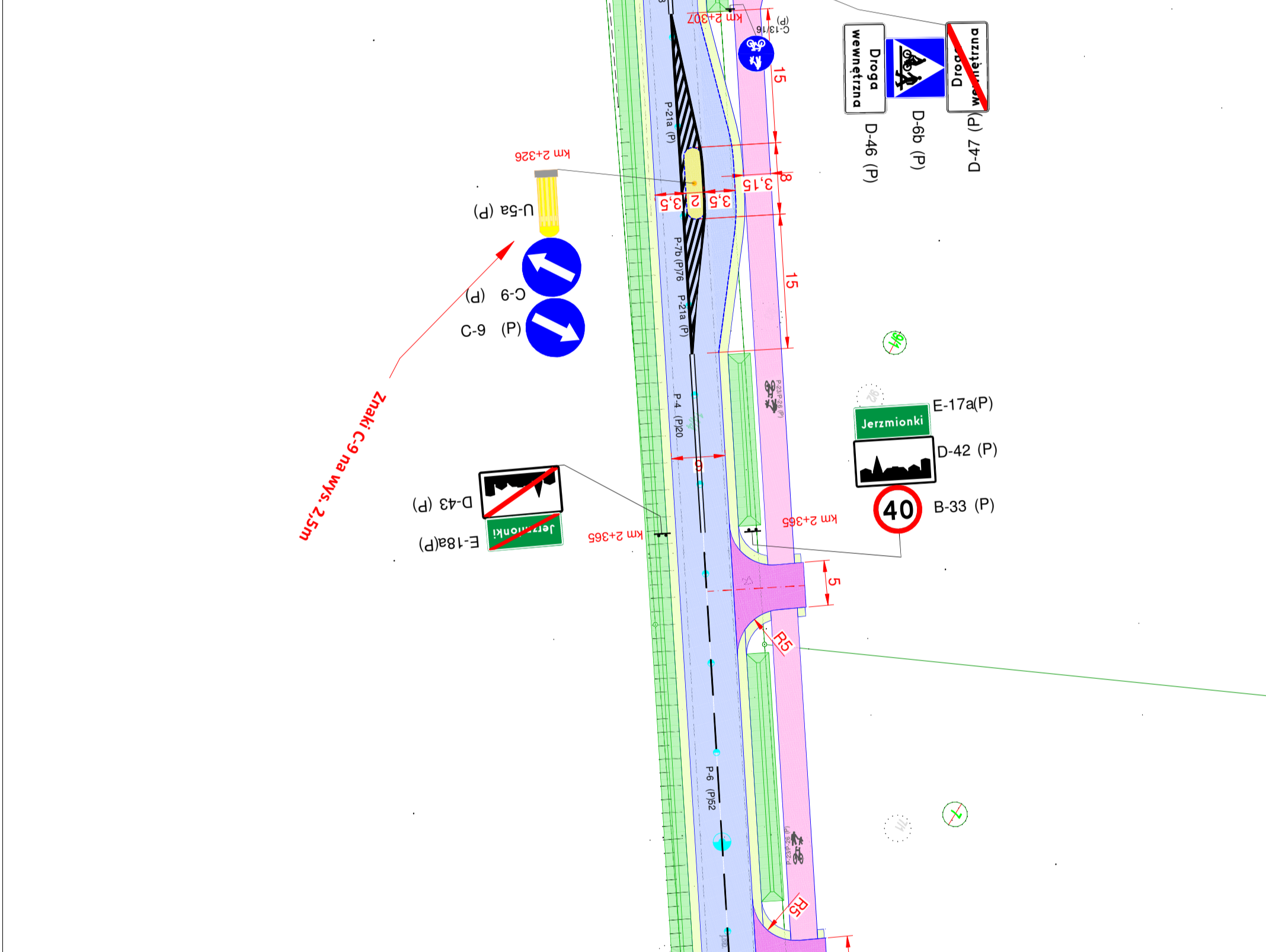
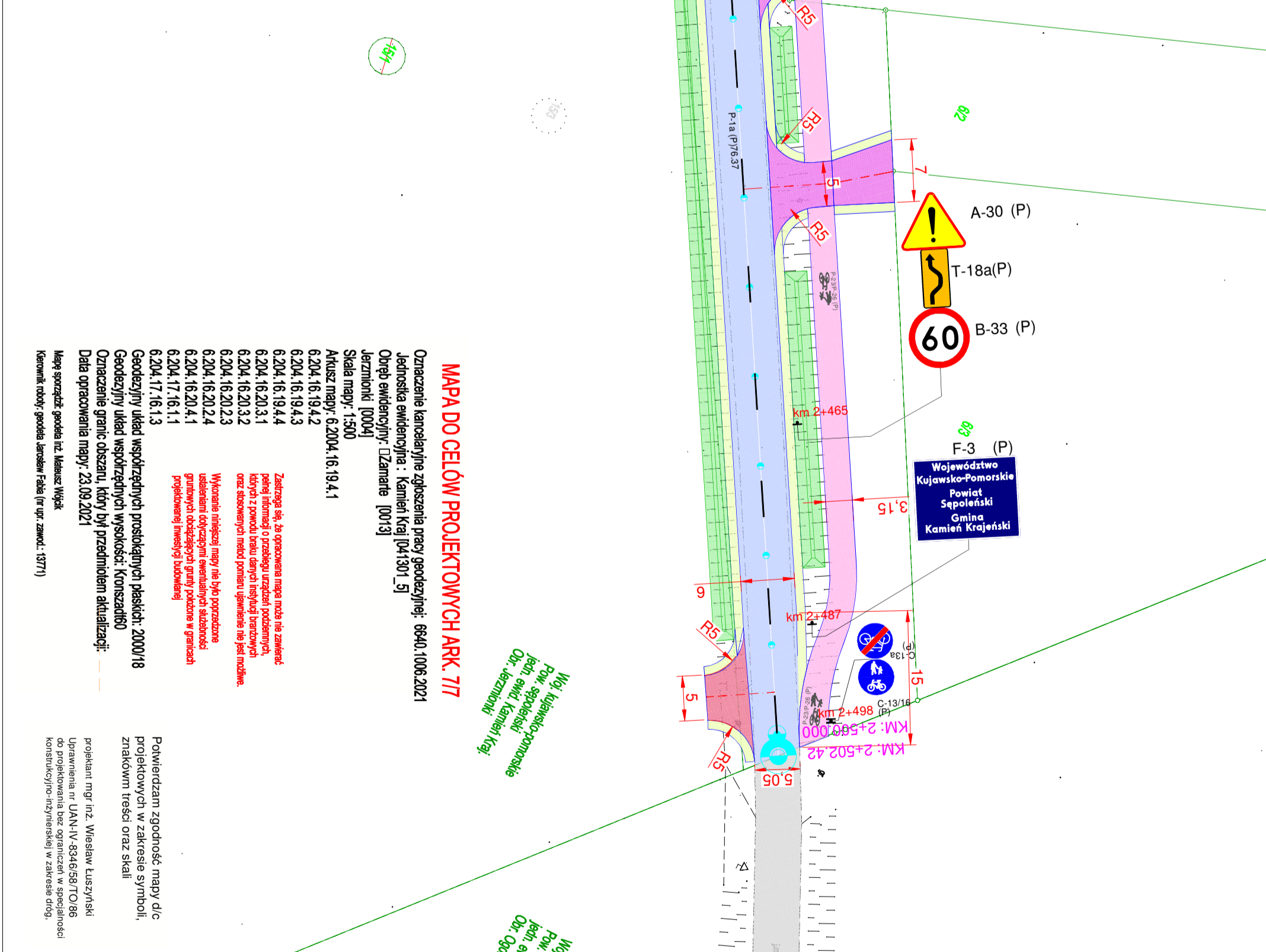
- D-15 (I)
Znaki drogowe pionowe istniejące b.z.
- B-33 (P)
Znaki drogowe pionowe projektowane
Znaki projektowane na wysięgnikach - [W]
- 40
Znaki drogowe pionowe istniejące
do likwidacji / przestawienia
- A-7 (I)
Znaki drogowe poziome istniejące b.z.
- P-10 (P)
Znaki drogowe poziome projektowane

Lampy LED doświetlające przeście z asymetrycznym rozsyłem światłelnego z oprzykaj prawą Kasa oświetlnia PK1



PROJEKT STAREJ ORGANIZACJI RUCHU

1	1	1.500	30.12.2019
---	---	-------	------------



MAPA DO CELEW PROJEKTOWYCH ARK. 717
 Określenie kanadyjnego zgrzeszenia pracy geodezyjnej: 6840.1006.2021
 Jednostka ewidencyjna: Kamień Krajeński [141501_39]
 Obiekt ewidencyjny: Udziałe 100/131
 Jazdniki 100/41
 Skala mapy: 1:300
 Arkusz mapy: 6.2004.16.19.4.1
 6.2004.16.19.4.2
 6.2004.16.19.4.3
 6.2004.16.19.4.4
 6.2004.16.20.3.1
 6.2004.16.20.3.2
 6.2004.16.20.3.3
 6.2004.16.20.3.4
 6.2004.16.20.4.1
 6.2004.16.20.4.2
 6.2004.16.20.4.3
 6.2004.16.20.4.4
 6.2004.16.20.4.5
 6.2004.16.20.4.6
 6.2004.16.20.4.7
 6.2004.16.20.4.8
 6.2004.16.20.4.9
 6.2004.16.20.4.10
 6.2004.16.20.4.11
 6.2004.16.20.4.12
 6.2004.16.20.4.13
 6.2004.16.20.4.14
 6.2004.16.20.4.15
 6.2004.16.20.4.16
 6.2004.16.20.4.17
 6.2004.16.20.4.18
 6.2004.16.20.4.19
 6.2004.16.20.4.20
 6.2004.16.20.4.21
 6.2004.16.20.4.22
 6.2004.16.20.4.23
 6.2004.16.20.4.24
 6.2004.16.20.4.25
 6.2004.16.20.4.26
 6.2004.16.20.4.27
 6.2004.16.20.4.28
 6.2004.16.20.4.29
 6.2004.16.20.4.30
 6.2004.16.20.4.31
 6.2004.16.20.4.32
 6.2004.16.20.4.33
 6.2004.16.20.4.34
 6.2004.16.20.4.35
 6.2004.16.20.4.36
 6.2004.16.20.4.37
 6.2004.16.20.4.38
 6.2004.16.20.4.39
 6.2004.16.20.4.40
 6.2004.16.20.4.41
 6.2004.16.20.4.42
 6.2004.16.20.4.43
 6.2004.16.20.4.44
 6.2004.16.20.4.45
 6.2004.16.20.4.46
 6.2004.16.20.4.47
 6.2004.16.20.4.48
 6.2004.16.20.4.49
 6.2004.16.20.4.50
 6.2004.16.20.4.51
 6.2004.16.20.4.52
 6.2004.16.20.4.53
 6.2004.16.20.4.54
 6.2004.16.20.4.55
 6.2004.16.20.4.56
 6.2004.16.20.4.57
 6.2004.16.20.4.58
 6.2004.16.20.4.59
 6.2004.16.20.4.60
 6.2004.16.20.4.61
 6.2004.16.20.4.62
 6.2004.16.20.4.63
 6.2004.16.20.4.64
 6.2004.16.20.4.65
 6.2004.16.20.4.66
 6.2004.16.20.4.67
 6.2004.16.20.4.68
 6.2004.16.20.4.69
 6.2004.16.20.4.70
 6.2004.16.20.4.71
 6.2004.16.20.4.72
 6.2004.16.20.4.73
 6.2004.16.20.4.74
 6.2004.16.20.4.75
 6.2004.16.20.4.76
 6.2004.16.20.4.77
 6.2004.16.20.4.78
 6.2004.16.20.4.79
 6.2004.16.20.4.80
 6.2004.16.20.4.81
 6.2004.16.20.4.82
 6.2004.16.20.4.83
 6.2004.16.20.4.84
 6.2004.16.20.4.85
 6.2004.16.20.4.86
 6.2004.16.20.4.87
 6.2004.16.20.4.88
 6.2004.16.20.4.89
 6.2004.16.20.4.90
 6.2004.16.20.4.91
 6.2004.16.20.4.92
 6.2004.16.20.4.93
 6.2004.16.20.4.94
 6.2004.16.20.4.95
 6.2004.16.20.4.96
 6.2004.16.20.4.97
 6.2004.16.20.4.98
 6.2004.16.20.4.99
 6.2004.16.20.4.100