

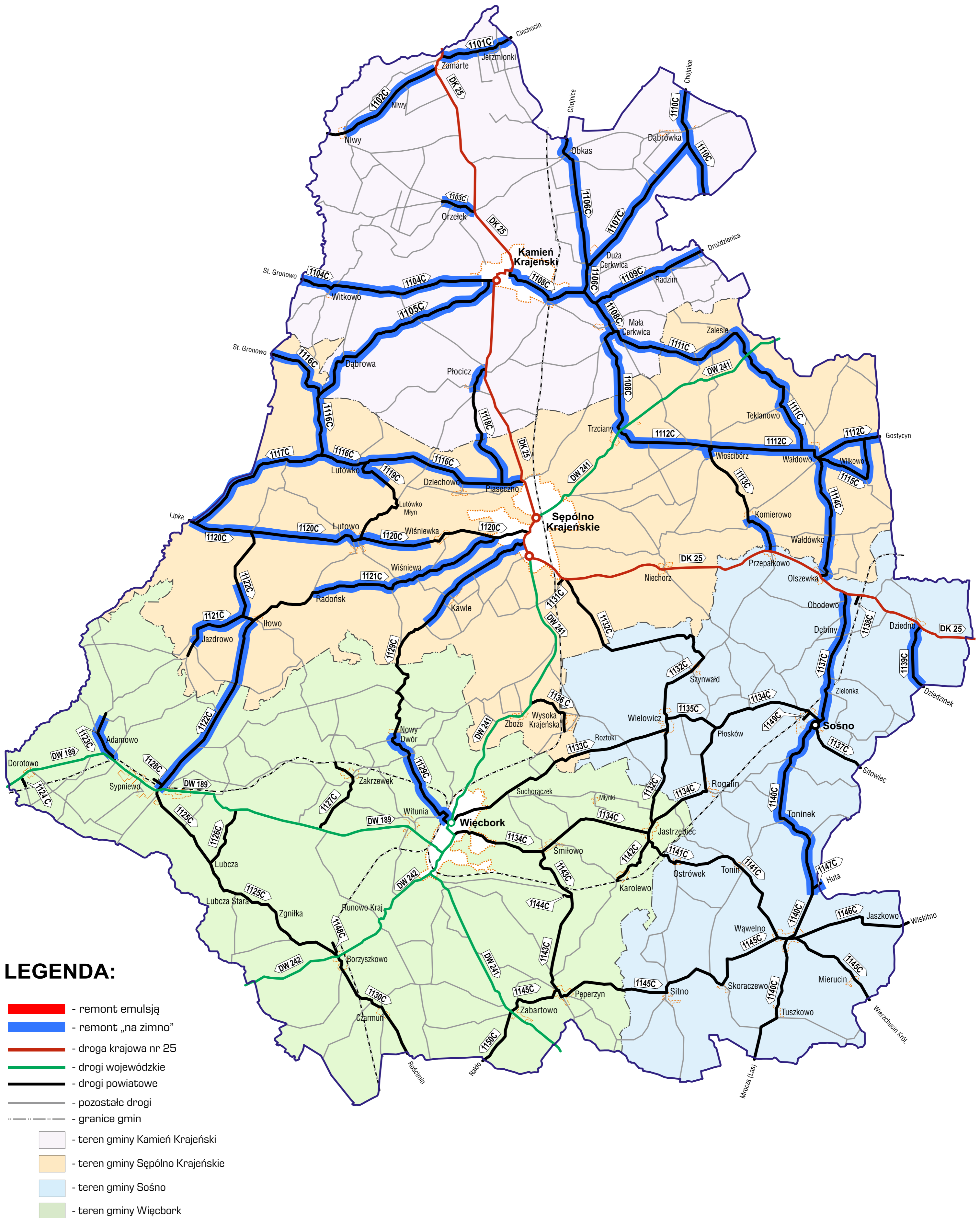
TEMATYCZNA MAPA POGLĄDOWA

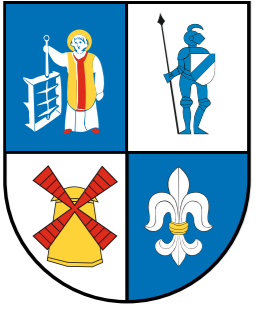
ZAAWANSOWANIE ROBÓT ZWIĄZANYCH Z WYKONANIEM
REMONTU CZĄSTKOWEGO NAWIERZCHNI BITUMICZNYCH
DRÓG PUBLICZNYCH KATEGORII POWIATOWEJ
NALEŻĄCYCH DO POWIATU SĘPOLEŃSKIEGO



TURA II

STAN NA DZIEŃ: 02.03.2023 r.





TEMATYCZNA MAPA POGLĄDOWA

ZAAWANSOWANIE ROBÓT ZWIĄZANYCH Z WYKONANIEM
REMONTU CZĄSTKOWEGO NAWIERZCHNI BITUMICZNYCH
DRÓG PUBLICZNYCH KATEGORII POWIATOWEJ
NALEŻĄCYCH DO POWIATU SĘPOLEŃSKIEGO



TURA II

STAN NA DZIEŃ: 01.03.2023 r.

