



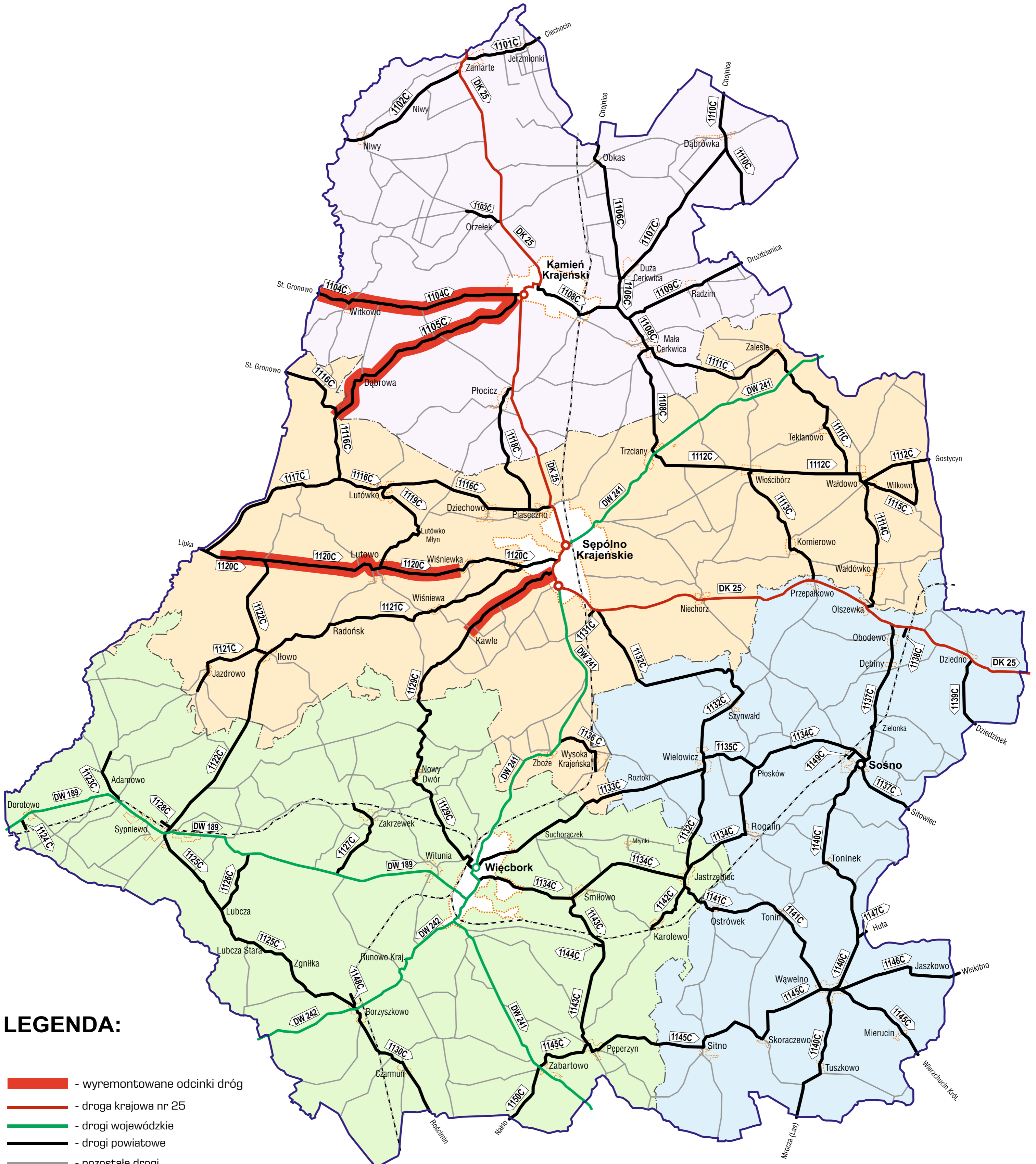
TEMATYCZNA MAPA POGLĄDOWA

ZAAWANSOWANIE ROBÓT ZWIĄZANYCH Z WYKONANIEM
REMONTU CZĄSTKOWEGO NAWIERZCHNI BITUMICZNYCH
DRÓG PUBLICZNYCH KATEGORII POWIATOWEJ
NALEŻĄCYCH DO POWIATU SĘPOLEŃSKIEGO



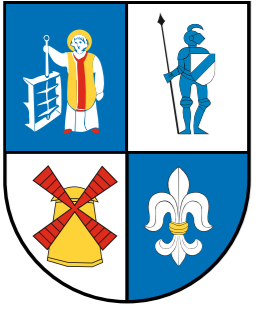
TURA IV

STAN NA DZIEŃ: 30.11.2022 r.



LEGENDA:

- wyremontowane odcinki dróg
- droga krajowa nr 25
- drogi wojewódzkie
- drogi powiatowe
- pozostałe drogi
- granice gmin
- teren gminy Kamień Krajeński
- teren gminy Sępólno Krajeńskie
- teren gminy Sośno
- teren gminy Więcbork



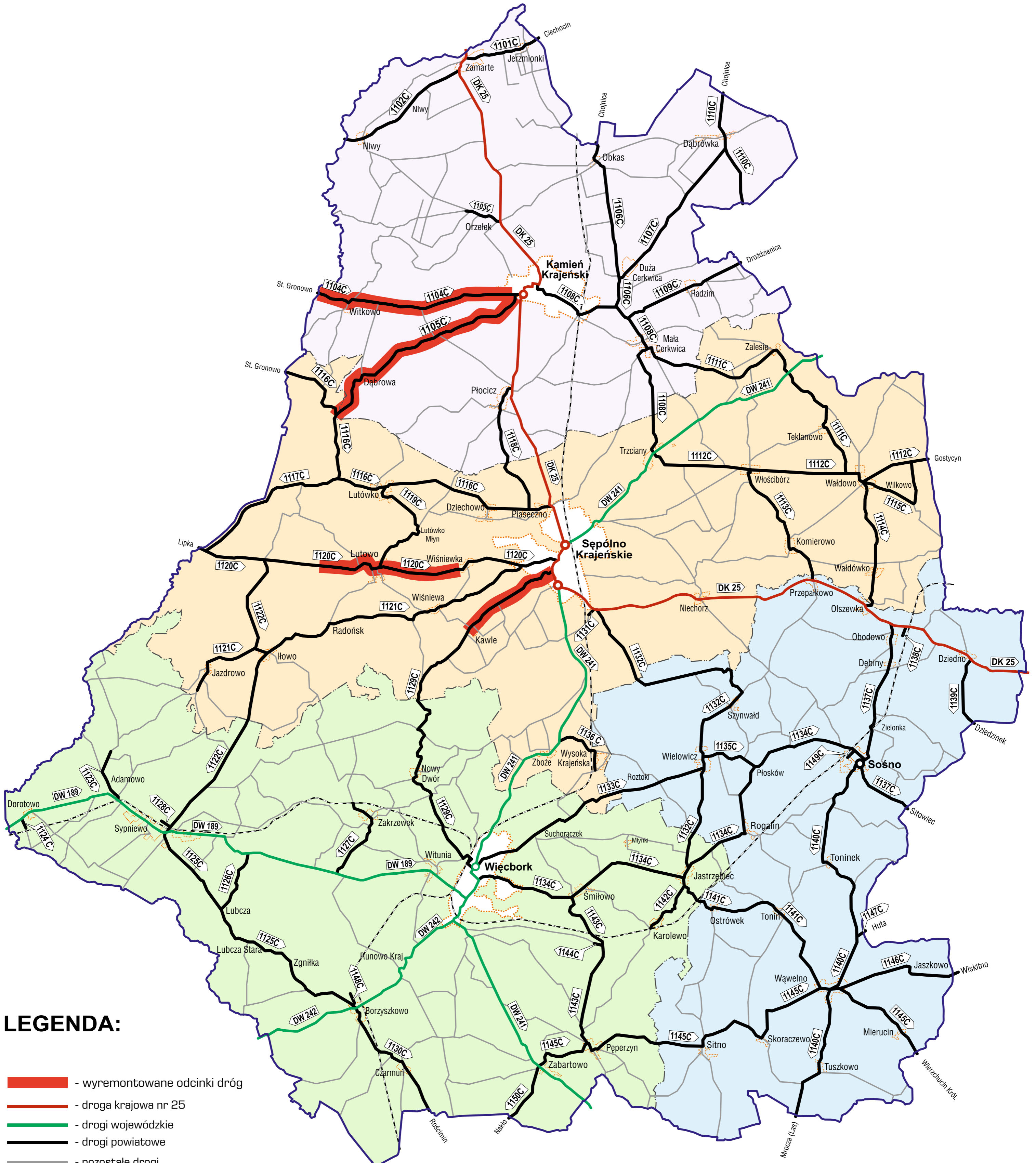
TEMATYCZNA MAPA POGLĄDOWA

ZAAWANSOWANIE ROBÓT ZWIĄZANYCH Z WYKONANIEM
REMONTU CZĄSTKOWEGO NAWIERZCHNI BITUMICZNYCH
DRÓG PUBLICZNYCH KATEGORII POWIATOWEJ
NALEŻĄCYCH DO POWIATU SĘPOLEŃSKIEGO










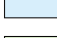


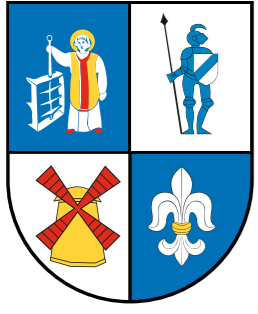
TURA IV

STAN NA DZIEŃ: 28.11.2022 r.



LEGENDA:

-  - wyremontowane odcinki dróg
-  - droga krajowa nr 25
-  - drogi wojewódzkie
-  - drogi powiatowe
-  - pozostałe drogi
-  - granice gmin
-  - teren gminy Kamień Krajeński
-  - teren gminy Sępólno Krajeńskie
-  - teren gminy Sośno
-  - teren gminy Więcbork



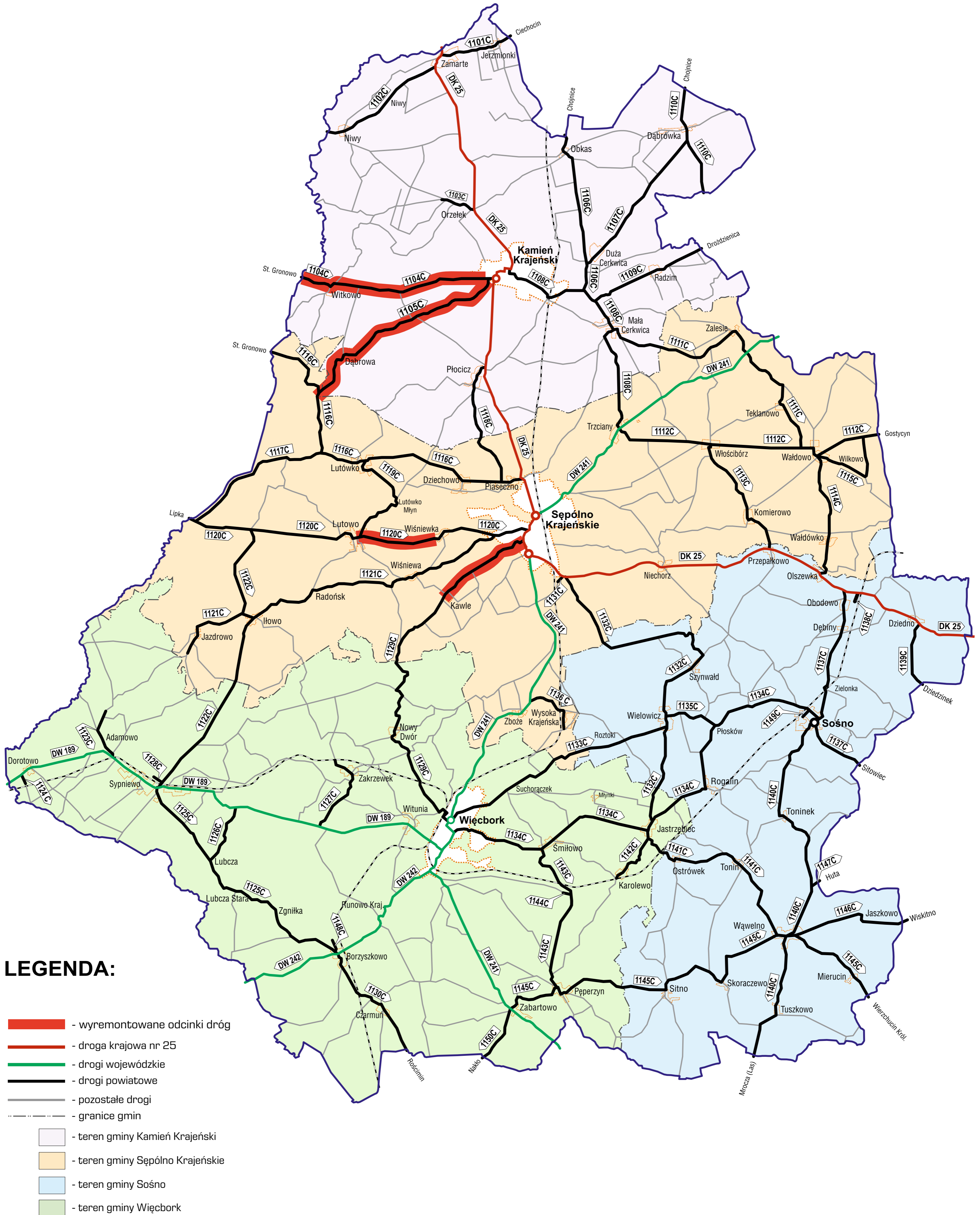
TEMATYCZNA MAPA POGLĄDOWA

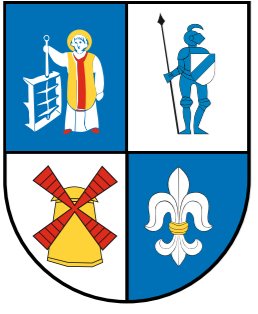
ZAAWANSOWANIE ROBÓT ZWIĄZANYCH Z WYKONANIEM
REMONTU CZĄSTKOWEGO NAWIERZCHNI BITUMICZNYCH
DRÓG PUBLICZNYCH KATEGORII POWIATOWEJ
NALEŻĄCYCH DO POWIATU SĘPOLEŃSKIEGO



TURA IV

STAN NA DZIEŃ: 25.11.2022 r.





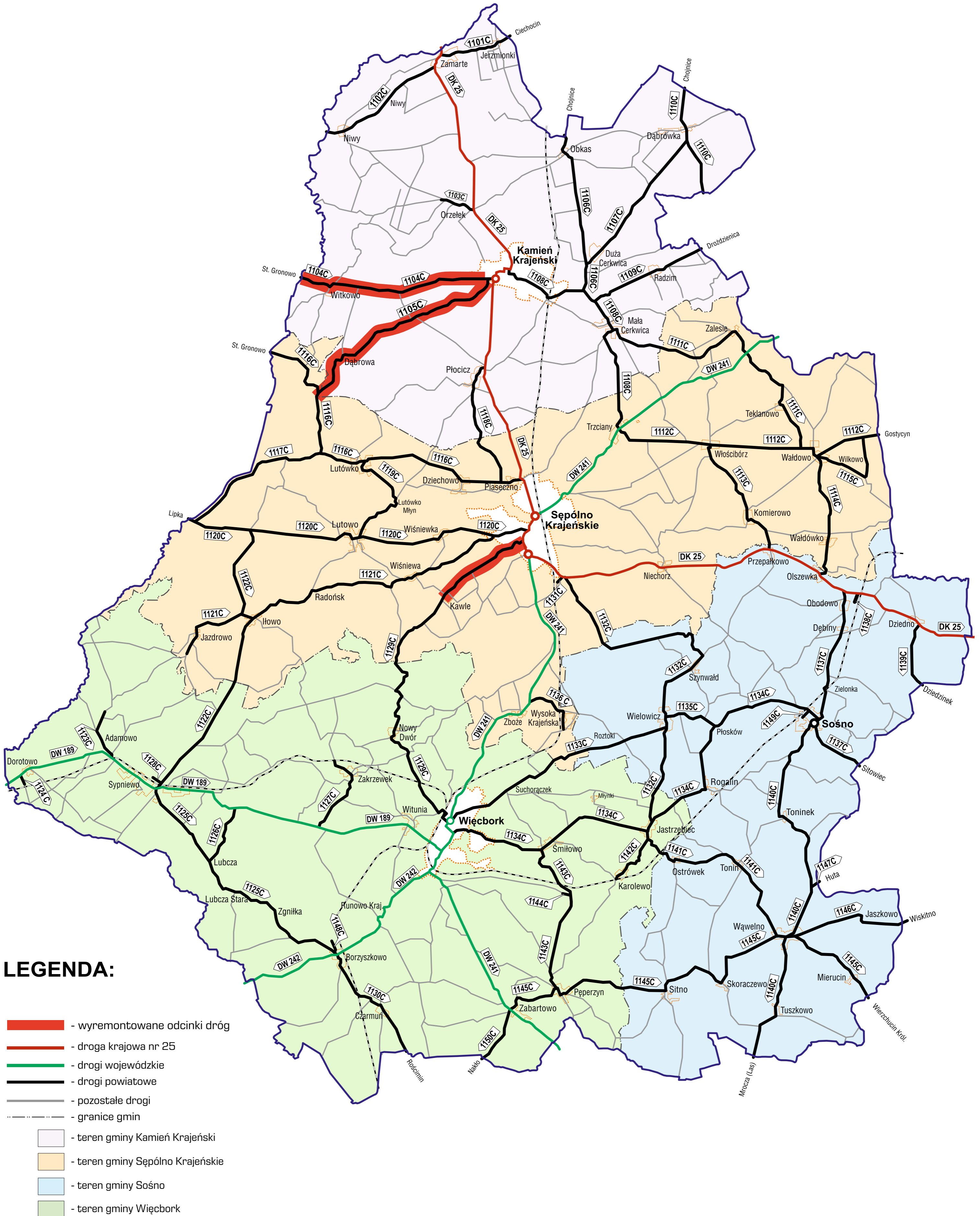
TEMATYCZNA MAPA POGLĄDOWA

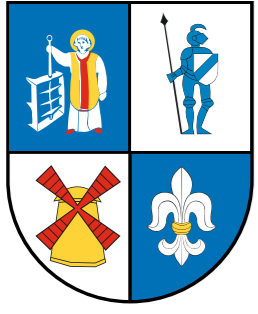
ZAAWANSOWANIE ROBÓT ZWIĄZANYCH Z WYKONANIEM
REMONTU CZĄSTKOWEGO NAWIERZCHNI BITUMICZNYCH
DRÓG PUBLICZNYCH KATEGORII POWIATOWEJ
NALEŻĄCYCH DO POWIATU SĘPOLEŃSKIEGO



TURA IV

STAN NA DZIEŃ: 18.11.2022 r.





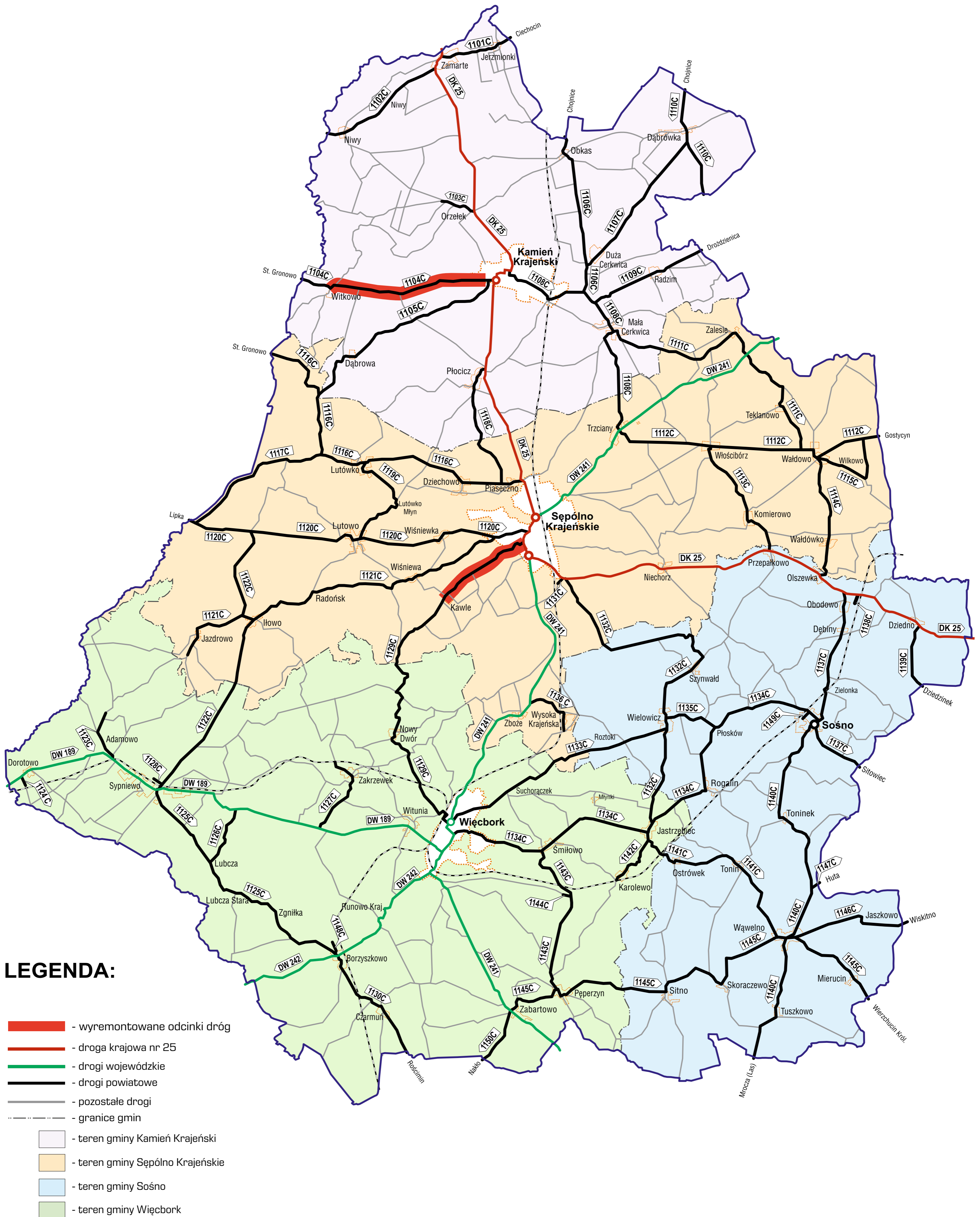
TEMATYCZNA MAPA POGLĄDOWA

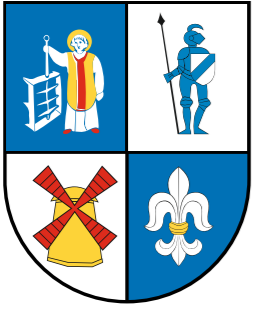
ZAAWANSOWANIE ROBÓT ZWIĄZANYCH Z WYKONANIEM
REMONTU CZĄSTKOWEGO NAWIERZCHNI BITUMICZNYCH
DRÓG PUBLICZNYCH KATEGORII POWIATOWEJ
NALEŻĄCYCH DO POWIATU SĘPOLEŃSKIEGO



TURA IV

STAN NA DZIEŃ: 17.11.2022 r.





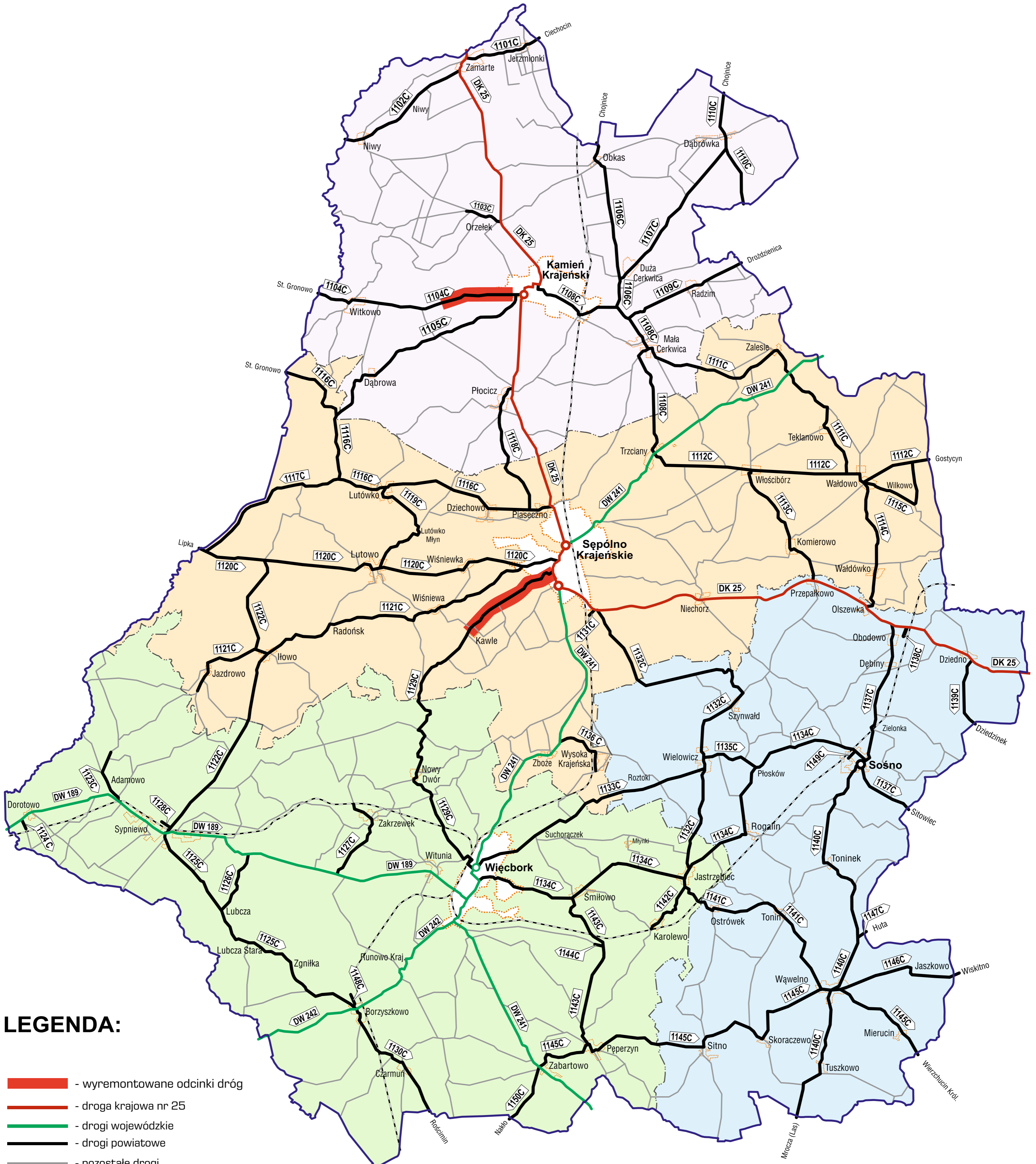
TEMATYCZNA MAPA POGLĄDOWA

ZAAWANSOWANIE ROBÓT ZWIĄZANYCH Z WYKONANIEM
REMONTU CZĄSTKOWEGO NAWIERZCHNI BITUMICZNYCH
DRÓG PUBLICZNYCH KATEGORII POWIATOWEJ
NALEŻĄCYCH DO POWIATU SĘPOLEŃSKIEGO









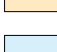
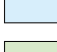


TURA IV

STAN NA DZIEŃ: 16.11.2022 r.



LEGENDA:

-  - wyremontowane odcinki dróg
-  - droga krajowa nr 25
-  - drogi wojewódzkie
-  - drogi powiatowe
-  - pozostałe drogi
-  - granice gmin
-  - teren gminy Kamień Krajeński
-  - teren gminy Sępólno Krajeńskie
-  - teren gminy Sośno
-  - teren gminy Więcbork