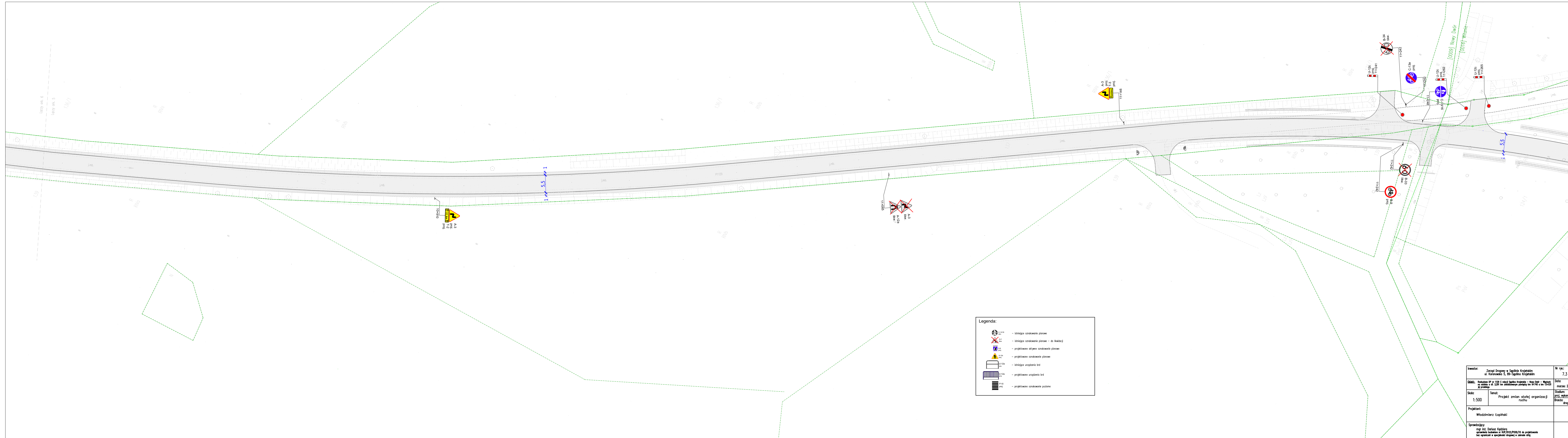


Legenda:

	- istniejące oznakowanie pionowe
	- istniejące oznakowanie pionowe - do likwidacji
	- projektowane alternatywne oznakowanie pionowe
	- projektowane oznakowanie pionowe
	- istniejące oznakowanie pionowe
	- projektowane oznakowanie pionowe
	- istniejące oznakowanie poziome
	- projektowane oznakowanie poziome

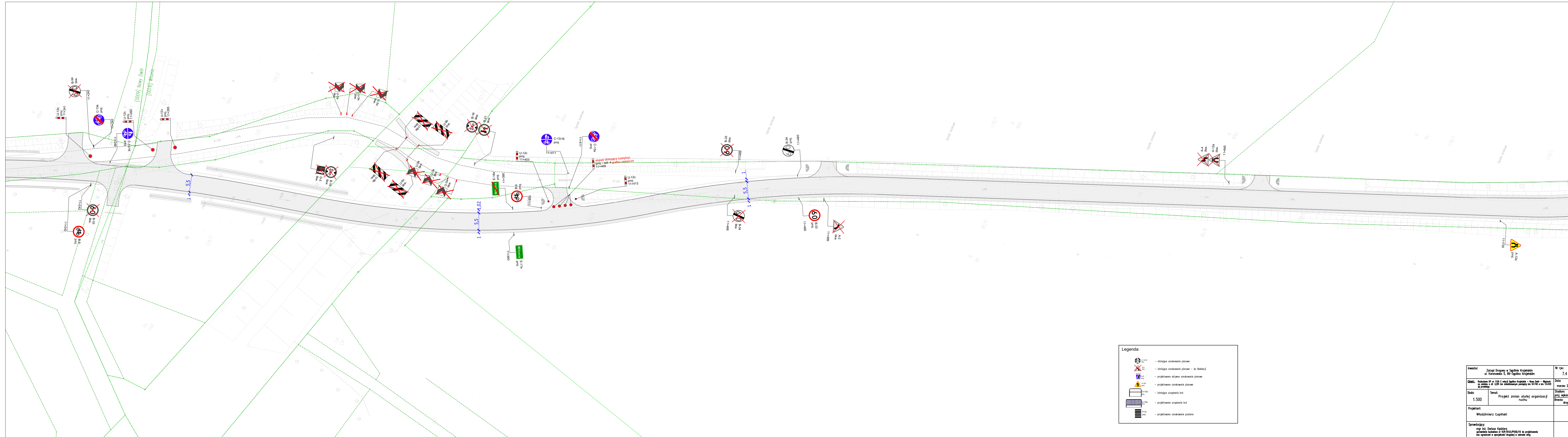
Inwestor: Zarząd Dróg woj. Świętokrzyskich ul. Koronowska 5, 69-800 Piekoszów		Nr rys.: 7.2
Objekt: Budowa DP w 1129 C ul. Sędziów Krajczaków - Nowy Dąb - Węgrów do składowiska o ul. 3.091 km zlokalizowanym pomiędzy km 91.740 a km 134.031 zł. projekt		Data: marzec 2022
Skala: 1:500	Temat: Projekt zmian stałej organizacji ruchu	Stadium: projekt wykonawczy branża: drogowy
Projektant: Włodzimierz Łopiński		
Sprawdzający: mgr inż. Barbara Kąkolowa urządzenie budowlane nr 45P/022/P000/10 do projektowania bez ograniczeń w specjalności drogowej w zakresie dróg		



Legenda:

	- istniejące oznakowanie pionowe
	- istniejące oznakowanie pionowe - do likwidacji
	- projektowane oznakowanie pionowe
	- projektowane oznakowanie pionowe
	- istniejące urządzenia brd
	- projektowane urządzenia brd
	- projektowane oznakowanie poziome

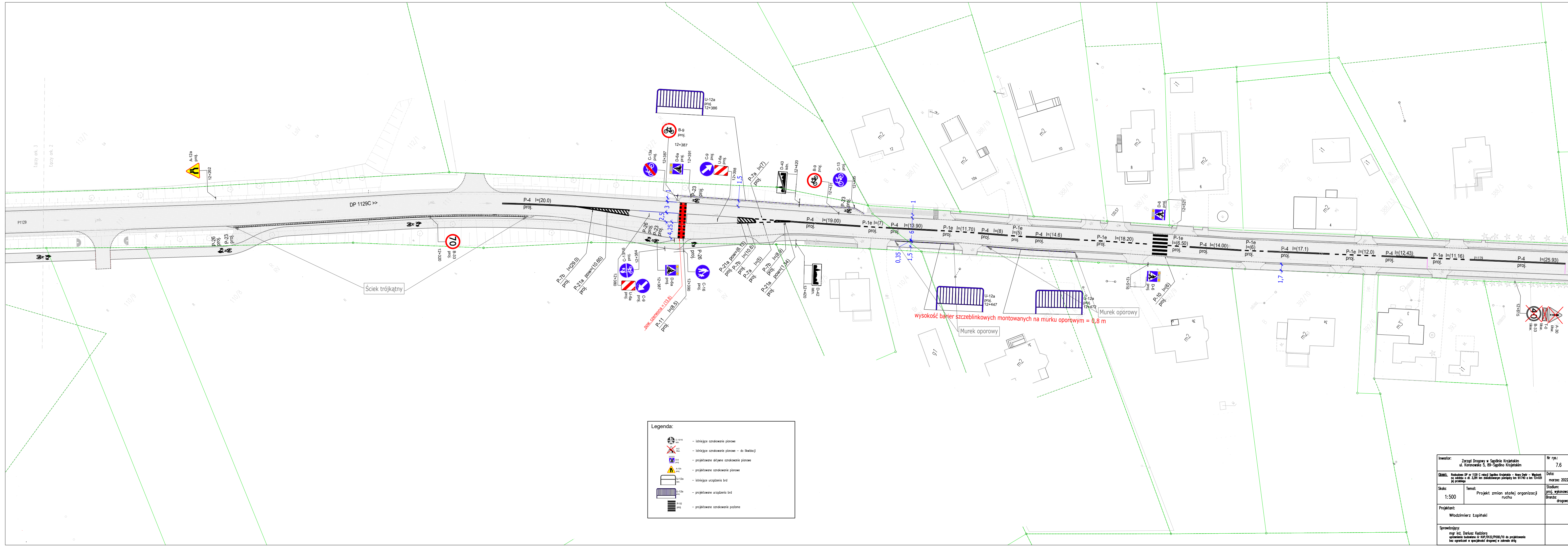
Inwestor:	Zarząd Drógowy w Sopocie Krajutskim ul. Koronowska 5, 89-300 Sopot Krajutskim	Nr rys.:	7.3
Objekt:	Realizacja DP w 1129 C ulicy Sopot Krajutskie - Nowy Dwór - Wętko do składowiska o ul. 3,091 km zlokalizowanym pomiędzy km 91,740 a km 134,021 zł problem	Data:	marzec 2022
Skala:	1:500	Temat:	Projekt zmian stałej organizacji ruchu
Projektant:	Włodzimierz Łopiński	Stadium:	projekt wykonawczy
Sprawdzający:	mgr inż. Dariusz Kąkol uprawnienia budowlane nr 459/0122/POD/10 do projektowania bez ograniczeń w specjalności drogowej w zakresie dróg	Opis:	drogowa



Legenda:

	- istniejące znakowanie pionowe
	- istniejące znakowanie pionowe - do likwidacji
	- projektowane znakowanie pionowe
	- istniejące urządzenia brd
	- projektowane urządzenia brd
	- projektowane znakowanie poziome

Inwestor: Zarząd Drógowy w Świdnicy Krajutkiskim ul. Koronowska 5, 89-500 Świdnica		Nr rys.: 7,4
Objekt: Budowa DP w 1129 C ulicy Świdnickiej - Nowy Dwór - Wętków do składowiska o ul. 3,091 km zlokalizowanym pomiędzy km 91,740 a km 151,021 zł. projekt		Data: marzec 2022
Skala: 1:500	Temat: Projekt zmian stałej organizacji ruchu	Stadium: projekt wykonawczy branża: drogowy
Projektant: Włodzimierz Łopiński		
Sprawdzający: mgr inż. Dariusz Kępczyński uprawnienia budowlane w dz. ASP/102/POD/10 do projektowania bez ograniczeń w specjalności drogowy w zakresie dróg		



Legenda:

	- istniejące oznakowanie pionowe
	- istniejące oznakowanie pionowe - do likwidacji
	- projektowane okryte oznakowanie pionowe
	- projektowane oznakowanie pionowe
	- istniejące urządzenia brd
	- projektowane urządzenia brd
	- projektowane oznakowanie poziome

Inwestor: Zarząd Drógowy w Sopocie Krajowym ul. Karłowicza 3, 89-300 Sopóć Krajowy	Nr rys: 7,6
Obiekt: Budowa DP nr 1129 C relacji Sopóć Krajowy - Nowy Dwór - Wębarsk na odcinku o dł. 3,291 km zlokalizowanym pomiędzy km 94740 a km 134331 (z przebiegiem)	Data: marzec 2022
Skala: 1:500	Temat: Projekt zmian stałej organizacji ruchu
Projektant: Włodzimierz Łopiński	Stadium: proj. wykonawczy Branża: drogowo
Sprawdzający: mgr inż. Dariusz Kępczyński uprawnienia budowlane nr 132/P/122/P/000/10 do projektowania bez ograniczeń w specjalności drogowej w zakresie dróg	

Legenda:

	- istniejące oznakowanie pionowe
	- istniejące oznakowanie pionowe - do likwidacji
	- projektowane oznakowanie pionowe
	- projektowane oznakowanie pionowe
	- istniejące oznakowanie boczne
	- projektowane oznakowanie boczne
	- projektowane oznakowanie poziome

Investor:	Zarząd Dróg woj. Lubelskie - Lubelski Województwo ul. Korzeniowa 2, 20-030 Lublin	№ rys.:	7.7
Obiekt:	Rehabilitacja ul. Włocławskiej w Lublinie - Nowy Dwór - Rynek ul. Włocławskiej, ul. Włocławskiej 1-140 i ul. 1540	Data:	marzec 2022
Skala:	1:500	Temat:	Projekt zmian organizacji ruchu
Projektant:	Włodzimierz Łopiniński	Stwierdził:	mgr inż. Włodzimierz Łopiniński
Sprawdził:	mgr inż. Dorota Kędziorek	Stwierdził:	mgr inż. Włodzimierz Łopiniński