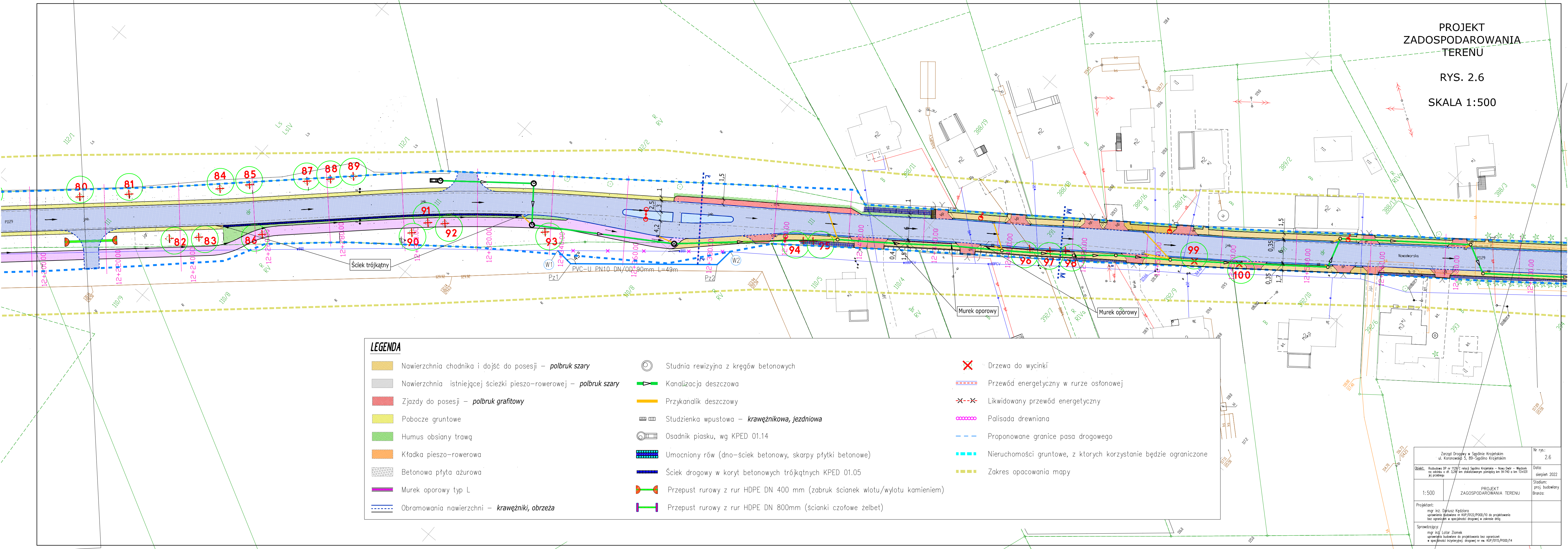


PROJEKT  
ZADOSPODAROWANIA  
TERENU

RYS. 2.6

SKALA 1:500



**LEGENDA**

- |  |  |  |  |  |  |
|--|--|--|--|--|--|
|  | Nawierzchnia chodnika i dojść do posesji – <i>polbruk szary</i>          |  | Studnia rewizyjna z kręgów betonowych  |  | Drzewa do wycinki  |
|  | Nawierzchnia istniejącej ścieżki pieszo–rowerowej – <i>polbruk szary</i> |  | Kanalizacja deszczowa  |  | Przewód energetyczny w rurze osłonowej                           |
|  | Zjazdy do posesji – <i>polbruk grafitowy</i>                             |  | Przykanalik deszczowy  |  | Likwidowany przewód energetyczny                                 |
|  | Pobocze gruntowe   |  | Studzienka wpustowa – <i>krawężnikowa, jezdniowa</i>                         |  | Palisada drewniana   |
|  | Humus obsiany trawą  |  | Osadnik piasku, wg KPED 01.14  |  | Proponowane granice pasa drogowego                               |
|  | Kładka pieszo–rowerowa   |  | Umocniony rów (dno–ściek betonowy, skarpy płytki betonowe)                   |  | Nieruchomości gruntowe, z których korzystanie będzie ograniczone |
|  | Betonowa płyta ażurowa   |  | Ściek drogowy w koryt betonowych trójkątnych KPED 01.05                      |  | Zakres opacowania mapy   |
|  | Murek oporowy typ L  |  | Przepust rurowy z rur HDPE DN 400 mm (zabruk ścianek wlotu/wylotu kamieniem) |  |  |
|  | Obramowania nawierzchni – <i>krawężniki, obrzeża</i>                     |  | Przepust rurowy z rur HDPE DN 800mm (ścianki czołowe żelbet)                 |  |  |

Zarząd Drógowy w Sopólnie Krajejskiej ul. Koronowska 5, 69–Sopólna Krajejskiej		Nr rys.: 2.6
Objekt: Rozbudowa DP nr 1129/C relacji Sopólna Krajejska – Nowy Dwór – Miejsbok na odcinku o dł. 3,29 km zlokalizowanym pomiędzy km 9+740 a km 13+031 jej przebiegu.		Data: sierpień 2022
1:500	PROJEKT ZADOSPODAROWANIA TERENU	Stadium: proj. budowlany
Projektant: mgr inż. Dariusz Kędziora uprawnienia budowlane nr KUP/0122/P000/19 do projektowania bez ograniczeń w specjalności drogowej w zakresie dróg		Brzoza:
Sprawdzący: mgr inż. Łukasz Ziomek uprawnienia budowlane do projektowania bez ograniczeń w specjalności inżynierskiej drogowej nr ew. KUP/0115/P000/14		