

PROJEKT
ZADOSPODAROWANIA
TERENU
RYS. 2.1
SKALA 1:500

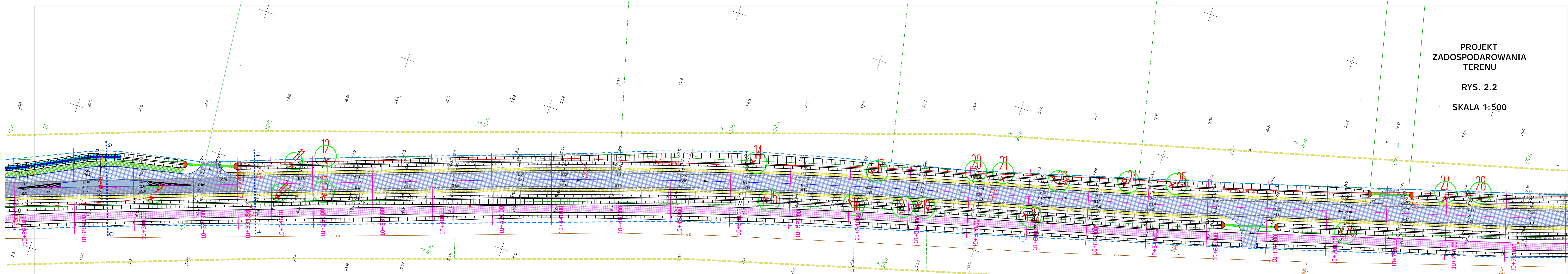
LEGENDA	
	Nawierzchnia jezdni – mastyks grysowy
	Nawierzchnia wyspy centralnej – beton zbrojony strukturalnie
	Nawierzchnia przejezdna – kostka granitowa regularna 15x17
	Opaska – kostka granitowa regularna 8x11
	Nawierzchnia ścieżki pieszo-rowerowej – gruntocement
	Nawierzchnia ścieżki pieszo-rowerowej – polbruk kolor
	Nawierzchnia ścieżki pieszo-rowerowej – mieszanka kruszyw niezwiązana
	Nawierzchnia ścieżki rowerowej – polbruk kolor
	Nawierzchnia chodnika i dojeżdż do posesji – polbruk szary
	Nawierzchnia istniejącej ścieżki pieszo-rowerowej – polbruk szary
	Zjazd do posesji – polbruk grafitowy
	Pobocze umocnione kruszywem
	Humus obsiany trawą
	Kładka pieszo-rowerowa
	Betonowa płyta ażurowa
	Murek oporowy typ L
	Obramowania nawierzchni – krawężniki, obrzeża
	Studnia rewizyjna z kręgów betonowych
	Kanalizacja deszczowa
	Przykanalik deszczowy
	Studzienka wpustowa – krawężnikowa, jezdniowa
	Osadnik piasku, wg KPED 01.14
	Umocniony rów (dno-ściek betonowy, skarpy płytki betonowe)
	Ściek drogowy w koryt betonowych trójkątnych KPED 01.05
	Przepust rurowy z rur HDPE DN 400 mm (zabruk ścianek wlotu/wylotu kamieniem)
	Przepust rurowy z rur HDPE DN 800mm (ścianki czołowe żelbet)
	Drzewa do wycinki
	Lampa oświetleniowa z zasilaniem hybrydowym tzw. SunWind
	Przewód energetyczny w rurze osłonowej
	Likwidowany przewód energetyczny
	Palisada drewniana
	Proponowane granice pasa drogowego
	Nieruchomości gruntowe, z których korzystanie będzie ograniczone
	Zakres opacowania mapy

Inwestor: Zarząd Dróg w Opatoku-Krajężku ul. Kościuszki 2, 89-500 Opatok		Nr rys.: 2.1	
Objekt: Budowa DP nr 172 C-rodzaj Sigeta Krajężko - Nowy Jaz - Wyjazd do posesji nr 5211 na składowisko porcelany nr 94-102 w ul. S343		Data: marzec 2022	
Skala: 1:500	Temat: PROJEKT ZADOSPODAROWANIA TERENU	Stan: projekt budowlany Branda: grozi	
Projektant: mgr inż. Dorota Kąkol opracowanie: branża: ul. S343/102/02/03/04 na podstawie dotychczasowych projektów drogowych w zakresie ulicy			
Sprawdził: mgr inż. Łukasz Zurek opracowanie: branża: ul. S343/102/02/03/04 na podstawie wzajemnie uzgodnionych danych w sk. S343/102/04			

PROJEKT
ZADOSPODAROWANIA
TERENU

RYS. 2.2

SKALA 1:500



LEGENDA

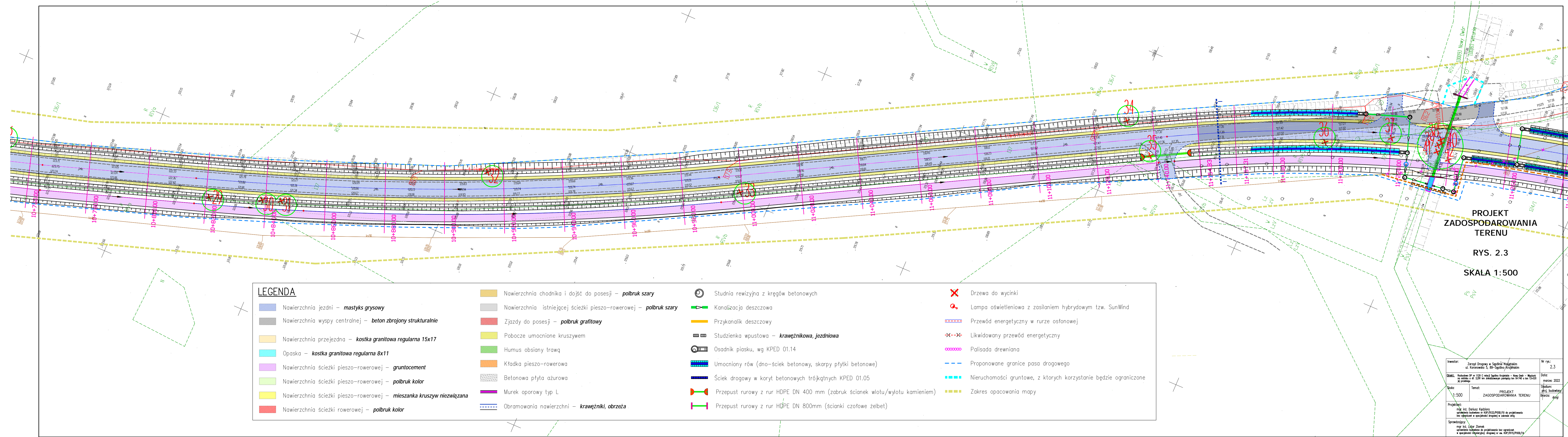
- Nawierzchnia jezdni – **mastyks grysowy**
- Nawierzchnia wyspy centralnej – **beton zbrojony strukturalnie**
- Nawierzchnia przejezdna – **kostka granitowa regularna 15x17**
- Opaska – **kostka granitowa regularna 8x11**
- Nawierzchnia ścieżki pieszo-rowerowej – **gruntocement**
- Nawierzchnia ścieżki pieszo-rowerowej – **polbruk kolor**
- Nawierzchnia ścieżki pieszo-rowerowej – **mieszanka kruszyw niezwiązana**
- Nawierzchnia ścieżki rowerowej – **polbruk kolor**

- Nawierzchnia chodnika i dojść do posesji – **polbruk szary**
- Nawierzchnia istniejącej ścieżki pieszo-rowerowej – **polbruk szary**
- Zjazdy do posesji – **polbruk grafitowy**
- Pobocze umocnione kruszywem
- Humus obsiany trawą
- Kładka pieszo-rowerowa
- Betonowa płyta ażurowa
- Murek oporowy typ L
- Obramowania nawierzchni – **krawężniki, obrzeża**

- Studnia rewizyjna z kręgów betonowych
- Kanałizacja deszczowa
- Przykanalik deszczowy
- Studzienka wpustowa – **krawężnikowa, jezdniowa**
- Osadnik piasku, wg KPED 01.14
- Umocniony rów (dno-ściek betonowy, skarpy płytki betonowe)
- Ściek drogowy w koryt betonowych trójkątnych KPED 01.05
- Przepust rurowy z rur HDPE DN 400 mm (zabruk ścianek wlotu/wylotu kamieniem)
- Przepust rurowy z rur HDPE DN 800mm (ścianki czotowe żelbet)

- Drzewa do wycinki
- Lampa oświetleniowa z zasilaniem hybrydowym tzw. SunWind
- Przewód energetyczny w rurze osłonowej
- Likwidowany przewód energetyczny
- Palisada drewniana
- Proponowane granice pasa drogowego
- Nieruchomości gruntowe, z których korzystanie będzie ograniczone
- Zakres opacowania mapy

Investor:	Zarząd Drógowy w Sopocie Krajutk ul. Karłowicza 5, 89-300 Sopot	Nr rys:	2.2
Objekt:	Roboty budowlane w ramach zadania inwestycyjnego na budowę drogi powiatowej nr 1002/14 w miejscowości Sopot, ul. Karłowicza 5, 89-300 Sopot	Data:	marzec 2022
Skala:	1:500	Temat:	PROJEKT ZADOSPODAROWANIA TERENU
Projektant:	mgr inż. Dariusz Kędziorek uprawnienia budowlane w KSP/0115/P000/14 do projektowania bez ograniczeń w specjalności drogowej w zakresie dróg	Stadium:	projekt budowlany
Sprawdzający:	mgr inż. Łukasz Ziomek uprawnienia budowlane do projektowania bez ograniczeń w specjalności inżynierii drogowej nr nr. KSP/0115/P000/14	Brano:	drogi



PROJEKT
ZADOSPODAROWANIA
TERENU
RYS. 2.3
SKALA 1:500

LEGENDA

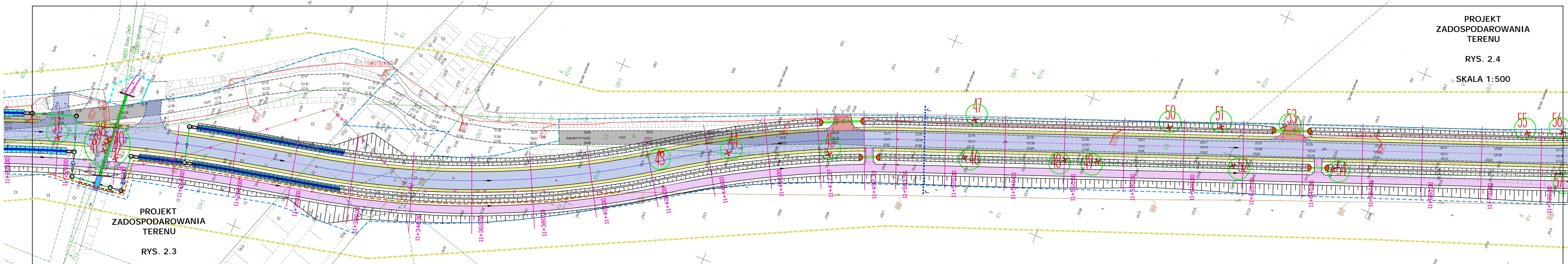
- | | | | |
|--|--|--|--|
| Nawierzchnia jezdni – mastyks grysowy | Nawierzchnia istniejącej ścieżki pieszo–rowerowej – polbruk szary | Studnia rewizyjna z kręgów betonowych | Drzewa do wycinki |
| Nawierzchnia wyspy centralnej – beton zbrojony strukturalnie | Zjazdy do posesji – polbruk grafitowy | Kanalizacja deszczowa | Lampa oświetleniowa z zasilaniem hybrydowym tzw. SunWind |
| Nawierzchnia przejezdna – kostka granitowa regularna 15x17 | Pobocze umocnione kruszywem | Przykanalik deszczowy | Przewód energetyczny w rurze osłonowej |
| Opaska – kostka granitowa regularna 8x11 | Humus obsiany trawą | Studzienka wpustowa – krawężnikowa, jezdniowa | Likwidowany przewód energetyczny |
| Nawierzchnia ścieżki pieszo–rowerowej – gruntocement | Kładka pieszo–rowerowa | Osadnik piasku, wg KPED 01.14 | Palisada drewniana |
| Nawierzchnia ścieżki pieszo–rowerowej – polbruk kolor | Betonowa płyta ażurowa | Umocniony rów (dno–ściek betonowy, skarpy płytki betonowe) | Proponowane granice pasa drogowego |
| Nawierzchnia ścieżki pieszo–rowerowej – mieszanka kruszyw niezwiązana | Murek oporowy typ L | Ściek drogowy w koryt betonowych trójkątnych KPED 01.05 | Nieruchomości gruntowe, z których korzystanie będzie ograniczone |
| Nawierzchnia ścieżki rowerowej – polbruk kolor | Obramowania nawierzchni – krawężniki, obrzeża | Przepust rurowy z rur HDPE DN 400 mm (zabruk ścianek wlotu/wylotu kamieniem) | Zakres opacowania mapy |
| | | Przepust rurowy z rur HDPE DN 800mm (ścianki czołowe żelbet) | |

Investor: Zarząd Drógowy w Sopocie Krajńskim ul. Karłowicza 5, 89-300 Sopóły Krajńskim	Nr rys.: 2.3
Objekt: Rehabilitacja DP nr 1129 C rejonu Sopóły Krajńskie – Nowy Dąb – Wępsko na odcinku o dł. 3,201 km zlokalizowanym pomiędzy km 0+7+00 i km 13+00 pł. przebiegu	Data: marzec 2022
Skala: 1:500	Temat: PROJEKT ZADOSPODAROWANIA TERENU
Projektant: mgr inż. Dariusz Kępczyński uprawnienia budowlane w KSP/0122/P000/10 do projektowania bez ograniczeń w specjalności drogowej w zakresie dróg	Stan: projekt Branża: drogi
Sprawdzający: mgr inż. Łukasz Ziomek uprawnienia budowlane do projektowania bez ograniczeń w specjalności inżynierii drogowej nr ew. KSP/0115/P000/14	

PROJEKT
ZADOSPODAROWANIA
TERENU

RYS. 2.4

SKALA 1:500



PROJEKT
ZADOSPODAROWANIA
TERENU

RYS. 2.3

SKALA 1:500

LEGENDA

Nawierzchnia jezdni – **mastyks grysowy**

Nawierzchnia wyspy centralnej – **beton zbrojony strukturalnie**

Nawierzchnia przejezdna – **kostka granitowa regularna 15x17**

Opaska – **kostka granitowa regularna 8x11**

Nawierzchnia ścieżki pieszo-rowerowej – **gruntocement**

Nawierzchnia ścieżki pieszo-rowerowej – **polbruk kolor**

Nawierzchnia ścieżki pieszo-rowerowej – **mieszanka kruszyw niezwiązana**

Nawierzchnia ścieżki rowerowej – **polbruk kolor**

Nawierzchnia chodnika i dojść do posesji – **polbruk szary**

Nawierzchnia istniejącej ścieżki pieszo-rowerowej – **polbruk szary**

Zjazdy do posesji – **polbruk grafitowy**

Pobocze umocnione kruszywem

Humus obsiany trawą

Kładka pieszo-rowerowa

Betonowa płyta ażurowa

Murek oporowy typ L

Obramowania nawierzchni – **krawężniki, obrzeża**

Studnia rewizyjna z kręgów betonowych

Kanalizacja deszczowa

Przykanalik deszczowy

Studzienka wpustowa – **krawężnikowa, jezdniowa**

Osadnik piasku, wg KPED 01.14

Umocniony rów (dno-ściek betonowy, skarpy płytki betonowe)

Ściek drogowy w koryt betonowych trójkątnych KPED 01.05

Przepust rurowy z rur HDPE DN 400 mm (zabruk ścianek wlotu/wylotu kamieniem)

Przepust rurowy z rur HDPE DN 800mm (ścianki czołowe żelbet)

Drzewa do wycinki

Lampa oświetleniowa z zasilaniem hybrydowym tzw. SunWind

Przewód energetyczny w rurze ostonowej

Likwidowany przewód energetyczny

Palisada drewniana

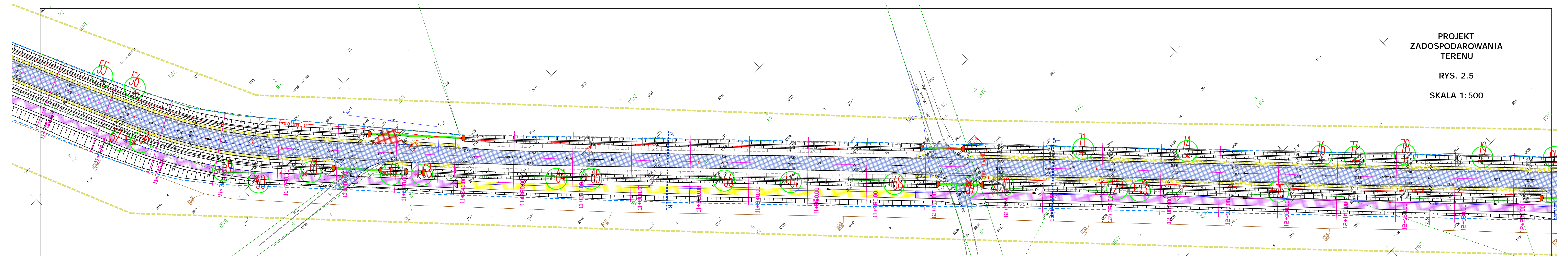
Proponowane granice pasa drogowego

Nieruchomości gruntowe, z których korzystanie będzie ograniczone

Zakres opacowania mapy

Investor:	Zarząd Drógowy w Sopocie Krajaskim ul. Karłowicza 5, 89-500 Sopot Krajaskim	Nr rys.:	2.4
Objekt:	Roboty budowlane w ramach zadania inwestycyjnego polegającego na budowie drogi w miejscowości Sopot Krajaski, ul. Karłowicza 5, 89-500 Sopot Krajaski	Data:	marzec 2022
Skala:	1:500	Temat:	PROJEKT ZADOSPODAROWANIA TERENU
Projektant:	mgr inż. Dariusz Kępczyński uprawnienia budowlane w zakresie projektowania bez ograniczeń w specjalności drogowej nr 1410/2015/P000/14	Stadium:	projekt budowlany
Sprawdzający:	mgr inż. Łukasz Ziomek uprawnienia budowlane w zakresie projektowania bez ograniczeń w specjalności inżynierskiej drogowej nr 1410/2015/P000/14	Braność:	drogi

PROJEKT
ZADOSPODAROWANIA
TERENU
RYS. 2.5
SKALA 1:500



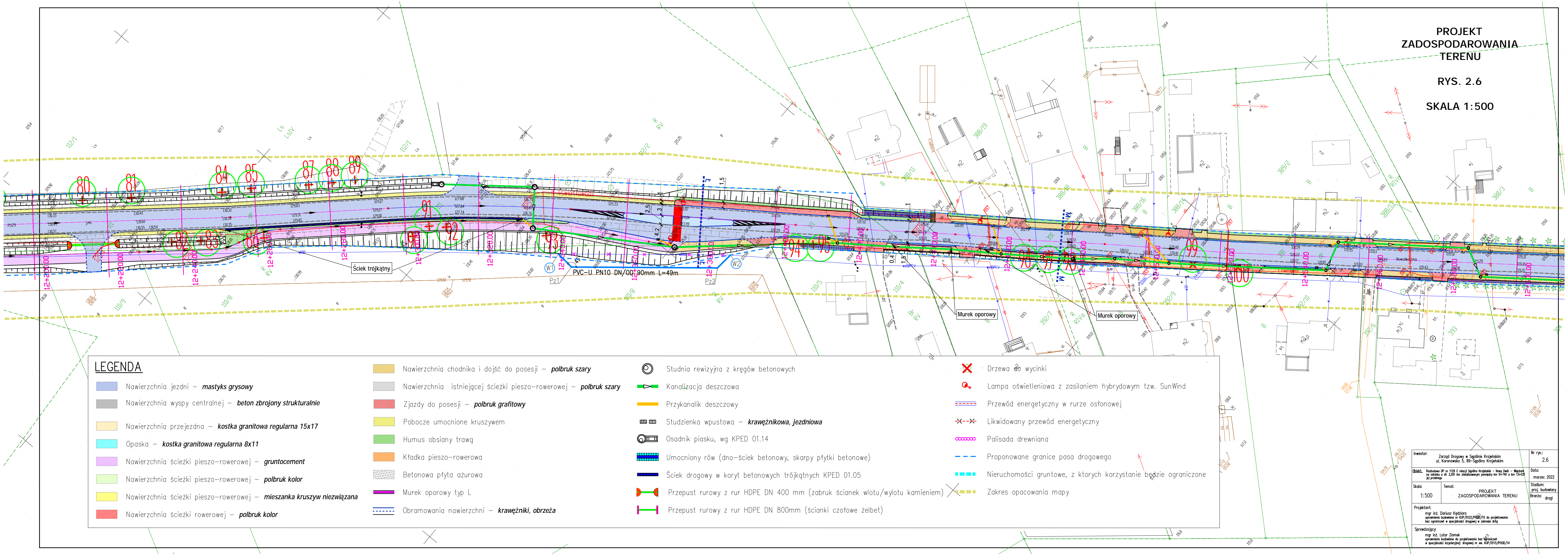
LEGENDA					
	Nawierzchnia jezdni – mastyks grysowy		Studnia rewizyjna z kręgów betonowych		Drzewa do wycinki
	Nawierzchnia wyspy centralnej – beton zbrojony strukturalnie		Kanalizacja deszczowa		Lampa oświetleniowa z zasilaniem hybrydowym tzw. SunWind
	Nawierzchnia przejezdna – kostka granitowa regularna 15x17		Zjazdy do posesji – polbruk grafitowy		Przykanalik deszczowy
	Opaska – kostka granitowa regularna 8x11		Pobocze umocnione kruszywem		Studzienka wpustowa – krawężnikowa, jezdniowa
	Nawierzchnia ścieżki pieszo-rowerowej – gruntocement		Humus obsiany trawą		Osadnik piasku, wg KPED 01.14
	Nawierzchnia ścieżki pieszo-rowerowej – polbruk kolor		Kładka pieszo-rowerowa		Umocniony rów (dno-ściek betonowy, skarpy płytki betonowe)
	Nawierzchnia ścieżki pieszo-rowerowej – mieszanka kruszyw niezwiązana		Betonowa płyta ażurowa		Ściek drogowy w koryt betonowych trójkątnych KPED 01.05
	Nawierzchnia ścieżki rowerowej – polbruk kolor		Murek oporowy typ L		Przepust rurowy z rur HDPE DN 400 mm (zabruk ścianek wlotu/wylotu kamieniem)
			Obramowania nawierzchni – krawężniki, obrzeża		Przepust rurowy z rur HDPE DN 800mm (ścianki czołowe żelbet)
					Przewód energetyczny w runie ostonowej
					Likwidowany przewód energetyczny
					Palisada drewniana
					Proponowane granice pasa drogowego
					Nieruchomości gruntowe, z których korzystanie będzie ograniczone
					Zakres opacowania mapy

Inwestor:	Zarząd Dróg w Sopocie Krajanskim ul. Karłowicza 5, 89-300 Sopóć Krajanskim	Nr rys.:	2.5
Objekt:	Roboty budowlane w ramach zadania inwestycyjnego na budowę i modernizację drogi powiatowej nr 1129 C w miejscowości Sopóć Krajanskim, ul. Karłowicza 5, 89-300 Sopóć Krajanskim	Data:	marzec 2022
Skala:	1:500	Temat:	PROJEKT ZADOSPODAROWANIA TERENU
Projektant:	mgr inż. Dariusz Kędziora opracowania budowlane w KSP/0122/P000/10 do projektu bez ograniczeń w szerokości drogi i w terenie objętych	Stadium:	prz. budowlany branża drogi
Sprawdzający:	mgr inż. Lator Ziomek opracowania budowlane do projektu bez ograniczeń w szerokości i w terenie objętych		

PROJEKT
ZADOSPONDAROWANIA
TERENU

RYS. 2.6

SKALA 1:500



LEGENDA

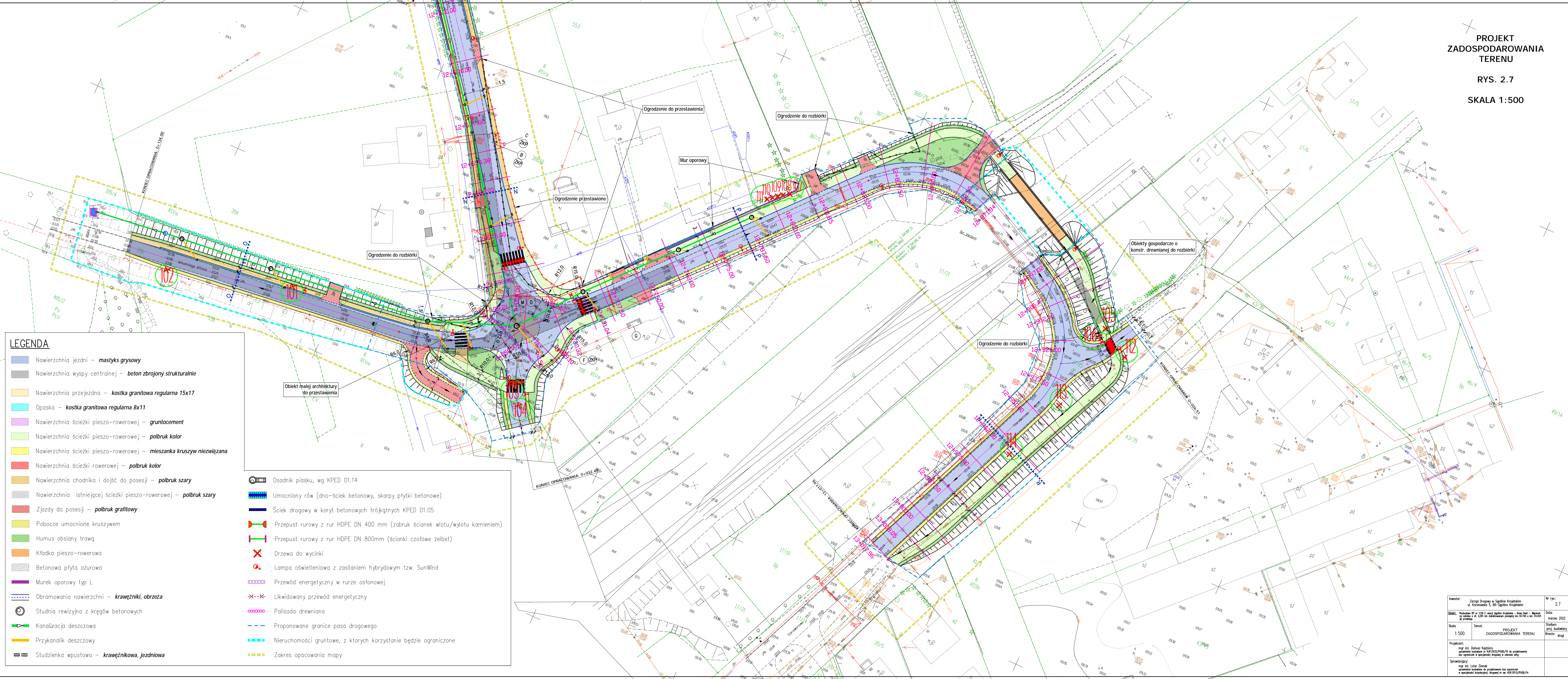
- Nawierzchnia jezdni – **mastyks grysowy**
- Nawierzchnia wyspy centralnej – **beton zbrojony strukturalnie**
- Nawierzchnia przejezdna – **kostka granitowa regularna 15x17**
- Opaska – **kostka granitowa regularna 8x11**
- Nawierzchnia ścieżki pieszo-rowerowej – **gruntocement**
- Nawierzchnia ścieżki pieszo-rowerowej – **polbruk kolor**
- Nawierzchnia ścieżki pieszo-rowerowej – **mieszanka kruszyw niezwiązana**
- Nawierzchnia ścieżki rowerowej – **polbruk kolor**

- Nawierzchnia chodnika i dojść do posesji – **polbruk szary**
- Nawierzchnia istniejącej ścieżki pieszo-rowerowej – **polbruk szary**
- Zjazdy do posesji – **polbruk grafitowy**
- Pobocze umocnione kruszywem
- Humus obsiany trawą
- Kładka pieszo-rowerowa
- Betonowa płyta ażurowa
- Murek oporowy typ L
- Obramowania nawierzchni – **krawężniki, obrzeża**

- Studnia rewizyjna z kręgów betonowych
- Kanalizacja deszczowa
- Przykanalik deszczowy
- Studzienka wpustowa – **krawężnikowa, jezdniowa**
- Osadnik piasku, wg KPED 01.14
- Umocniony rów (dno–ściek betonowy, skarpy płytki betonowe)
- Ściek drogowy w koryt betonowych trójkątnych KPED 01.05
- Przepust rurowy z rur HDPE DN 400 mm (zabruk ścianek wlotu/wylotu kamieniem)
- Przepust rurowy z rur HDPE DN 800mm (ścianki czołowe żelbet)

- Drzewa do wycinki
- Lampa oświetleniowa z zasilaniem hybrydowym tzw. SunWind
- Przewód energetyczny w rurze ostonowej
- Likwidowany przewód energetyczny
- Palisada drewniana
- Proponowane granice pasa drogowego
- Nieruchomości gruntowe, z których korzystanie będzie ograniczone
- Zakres opacowania mapy

Inwestor: Zarząd Drogowy w Sopólnie Krajejskim ul. Koronowska 5, 89-530 Sopólna Krajejskim		Nr rys.: 2.6
Objekt: Budowa DP nr 1129 C rejon Sopólna Krajejska – Nowy Dwór – Wętków na odcinku o dł. 3,291 km zlokalizowanym pomiędzy km 94740 a km 134039 93 przebiegi		Data: marzec 2022
Skala: 1:500	Temat: PROJEKT ZADOSPONDAROWANIA TERENU	Stadium: proj. budowlany Branża: drogi
Projektant: mgr inż. Dariusz Kędzióra uprawnienia budowlane nr KUP/0122/P/00/19 do projektowania bez ograniczeń w specjalności drogowej w zakresie dróg		
Sprawdzający: mgr inż. Łukasz Ziarniak uprawnienia budowlane do projektowania bez ograniczeń w specjalności inżynierskiej drogowej nr ew. KUP/0115/P/0000/14		



- LEGENDA**
- Nawierzchnia jezdni – **mastyks grysowy**
 - Nawierzchnia wyspy centralnej – **beton zbrojony strukturalnie**
 - Nawierzchnia przejezdna – **kostka granitowa regularna 15x17**
 - Opaska – **kostka granitowa regularna 8x11**
 - Nawierzchnia ścieżki pieszo–rowerowej – **gruntocement**
 - Nawierzchnia ścieżki pieszo–rowerowej – **polbruk kolor**
 - Nawierzchnia ścieżki pieszo–rowerowej – **mieszanka kruszyw niezwiązana**
 - Nawierzchnia ścieżki rowerowej – **polbruk kolor**
 - Nawierzchnia chodnika i dojazd do posesji – **polbruk szary**
 - Nawierzchnia istniejącej ścieżki pieszo–rowerowej – **polbruk szary**
 - Zjazd do posesji – **polbruk grafitowy**
 - Pobożce umocnione kruszywem
 - Humus obsiany trawą
 - Kładka pieszo–rowerowa
 - Betonowa płyta ażurowa
 - Murek oporowy typ L
 - Obramowania nawierzchni – **krawężniki, obrzeża**
 - Studnia rewizyjna z kręgów betonowych
 - Kanalizacja deszczowa
 - Przykanalik deszczowy
 - Studzienka wpustowa – **krawężnikowa, jezdniowa**

- Osadnik piasku, wg KPED 01.14
- Umocniony rów (dno–ściek betonowy, skarpki płytki betonowe)
- Ściek drogowy w koryt betonowych trójkątnych KPED 01.05
- Przepust rurowy z rur HDPE DN 400 mm (zabruk ścianek wlotu/wylotu kamieniem)
- Przepust rurowy z rur HDPE DN 800mm (ścianki czołowe żelbet)
- Drzewa do wycinki
- Lampa oświetleniowa z zasilaniem hybrydowym tzw. SunWind
- Przewód energetyczny w rurze ostonowej
- Likwidowany przewód energetyczny
- Palisada drewniana
- Proponowane granice pasa drogowego
- Nieruchomości gruntowe, z których korzystanie będzie ograniczone
- Zakres opacowania mapy

Investor:	Zarząd Dróg w Świdnie Krotkimi ul. Koronowa 5, 89-500 Krotkimi	Nr ryl:	2.7
Objekt:	Rehabilitacja SP nr 128 C rejon Świdnie Krotkimi – Nowe Dęby – Węgorze ul. Koronowa 5, 89-500 Krotkimi	Data:	marzec 2022
Skala:	1:500	Temat:	PROJEKT ZAGOSPODAROWANIA TERENU
Projektant:	mgr inż. Dariusz Kijowski opracowanie techniczne na podstawie projektu budowlanego z uwzględnieniem uwag i zmian	Stadium:	projekt budowlany
Sprawdzający:	mgr inż. Łukasz Ziomek opracowanie techniczne na podstawie projektu budowlanego z uwzględnieniem uwag i zmian	Branoze:	drogi