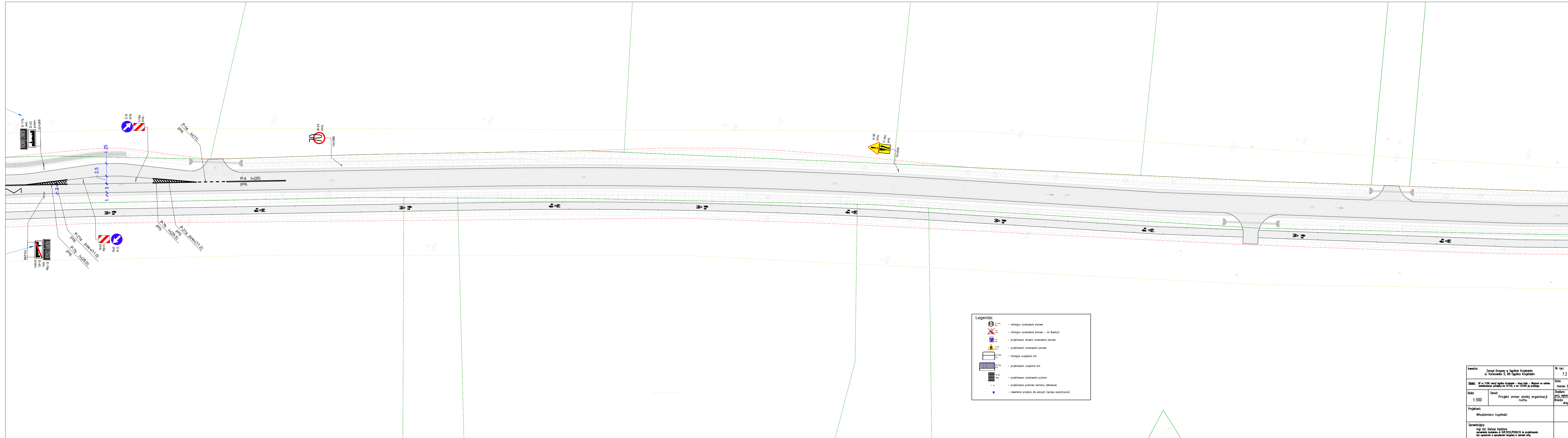


Inwestor: Zarząd Drógowy w Świdnie Krajstakim ul. Koronowska 5, 89-Świdno Krajstakim		Nr rys.: 7.1
Objekt: DP nr 1129C ulicy Świdnia Krajstakim - Nowy Dwór - Wyżarów na odcinku działkowym pomiędzy km 0+725, a km 15+016 90 przebiegu		Data: marzec 2022
Skala: 1:500	Temat: Projekt zmian stałej organizacji ruchu	Stadium: proj. wykonawczy Branta: drogowo
Projektant: Włodzimierz Łopiński		
Sprawdzający: mgr inż. Dariusz Kędzióra uprawnienia budowlane nr KUP/0122/P/00/10 do projektowania bud. ogólnych w specjalności drogowej w zakresie dróg		



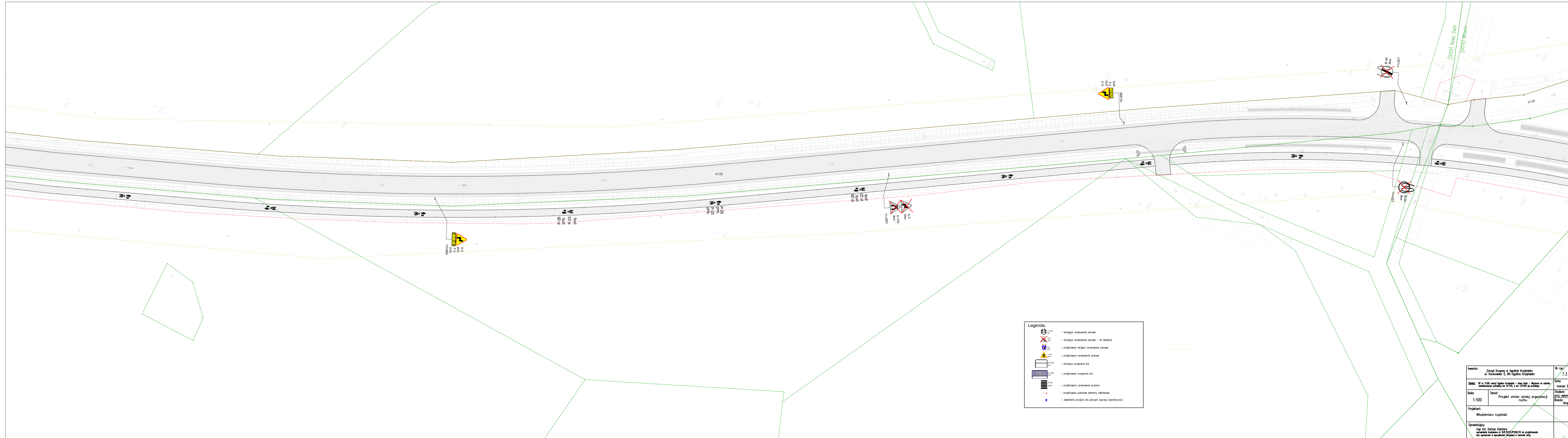


**Legenda:**

	- istniejące oznakowanie planowe
	- istniejące oznakowanie planowe - do likwidacji
	- projektowane okrywe oznakowanie planowe
	- projektowane oznakowanie planowe
	- istniejące urządzenie brd
	- projektowane urządzenie brd
	- projektowane oznakowanie poziome
	- projektowane punktowe elementy oznakow.
	- oświetlenie przejścia dla pieszych (oprawy asymetryczne)

Investor:	Zarząd Drógowy w Sopocie Krajaskim ul. Koronowska 5, 89-300 Sopot Krajaskim	Nr rys.:	7.2
Objekt:	IP w 1120C ulicy Sopot Krajaski - Wąw Dół - Wąw Dół na odcinku szkalowanym pomiędzy km 9+725, a km 10+028 w projekcie	Data:	marzec 2022
Skala:	1:500	Temat:	Projekt zmian stałej organizacji ruchu
Projektant:	Włodzimierz Łopiński	Stadium:	proj. wykonawczy
Sprawdzający:	mjr inż. Dariusz Kujawa opracowanie techniczne w 100%/100% do projektowania bez ograniczeń w specjalności drogowej w zakresie dróg	Opis:	drogowa



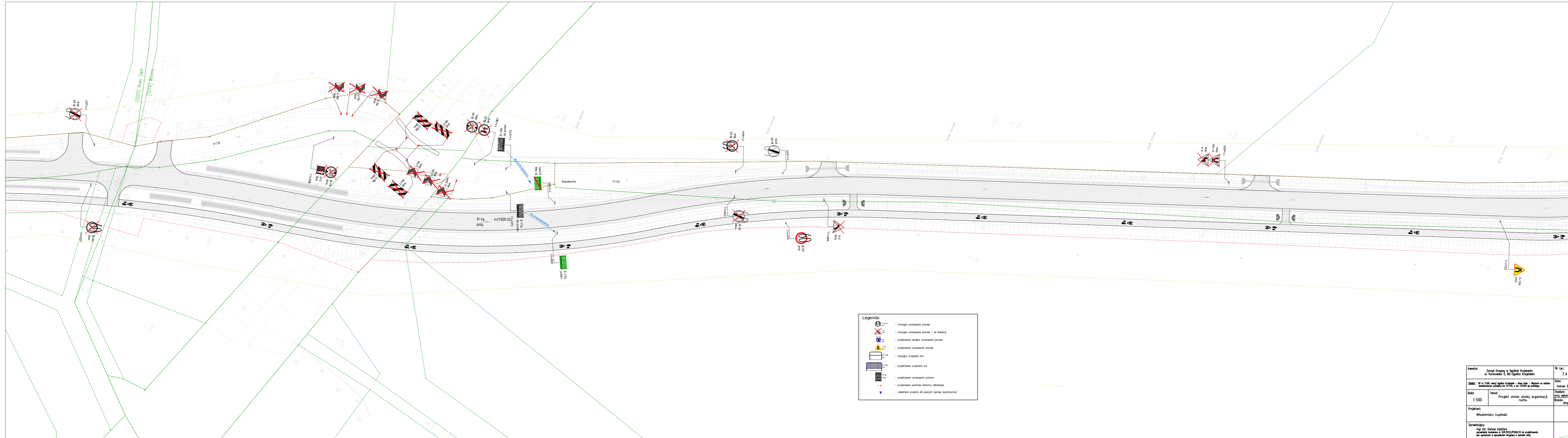


**Legenda:**

	- istniejące oznakowanie planowe
	- istniejące oznakowanie planowe - do likwidacji
	- projektowane składowe oznakowanie planowe
	- projektowane oznakowanie planowe
	- istniejące urządzenia brd
	- projektowane urządzenia brd
	- projektowane oznakowanie poziome
	- projektowane punktowe elementy odwadkowe
	- oznakowanie przejścia dla pieszych (oprawy asymetryczne)

Investor:	Zarząd Drógowy w Sopocie Krajutskim ul. Koronowska 5, 89-300 Sopot Krajutskim	Nr rys.:	7,3
Objekt:	IP w 1120C ulicy Sopot Krajutskie - Nowy Dwór - Międzywole na odcinku składowym pomiędzy km 9+725, a km 10+028 (z przebiegiem)	Data:	marzec 2022
Skala:	1:500	Temat:	Projekt zmian stałej organizacji ruchu
Projektant:	Włodzimierz Łopiński	Stadium:	projekt wykonawczy
Sprawdzający:	mgr inż. Dariusz Kąkol uprawnienia budowlane w dz. 145/1022/P000/10 do projektowania bez ograniczeń w specjalności drogowej w zakresie dróg	branża:	drogowa



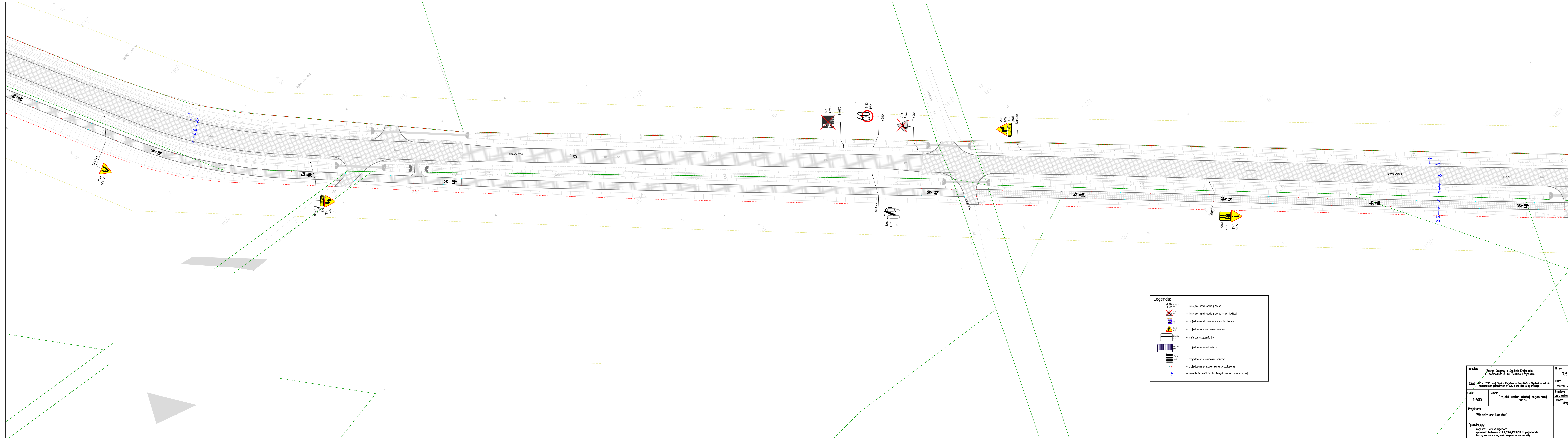


**Legenda:**

	- istniejące oznakowanie pionowe
	- istniejące oznakowanie pionowe - do skreślenia
	- projektowane skreślone oznakowanie pionowe
	- projektowane oznakowanie pionowe
	- istniejące urządzenia bzd
	- projektowane urządzenia bzd
	- projektowane oznakowanie poziome
	- projektowane punktowe elementy oddziaływania
	- obwieślenie przejścia dla pieszych (sprawy asymetryczne)

Investor:	Zarząd Drógowy w Sopocie Krajewskim ul. Koronowska 5, 89-300 Sopot Krajewski	Nr rys.:	7,4
Objekt:	IP w 1129C ulicy Sopot Krajewski - Nowy Dwór - Wyjeżdż na odcinku skrajnym pomiędzy km 9+725, a km 12+028 w projekcji	Data:	marzec 2022
Skala:	1:500	Temat:	Projekt zmian stałej organizacji ruchu
Projektant:	Włodzimierz Łopiński	Stadium:	projekt wykonawczy
Sprawdzający:	mgr inż. Dariusz Kąkolica uprawnienia budowlane w dz. 14/102/POD/10 do projektowania bez ograniczeń w specjalności drogowej w zakresie dróg	Opis:	drogowa



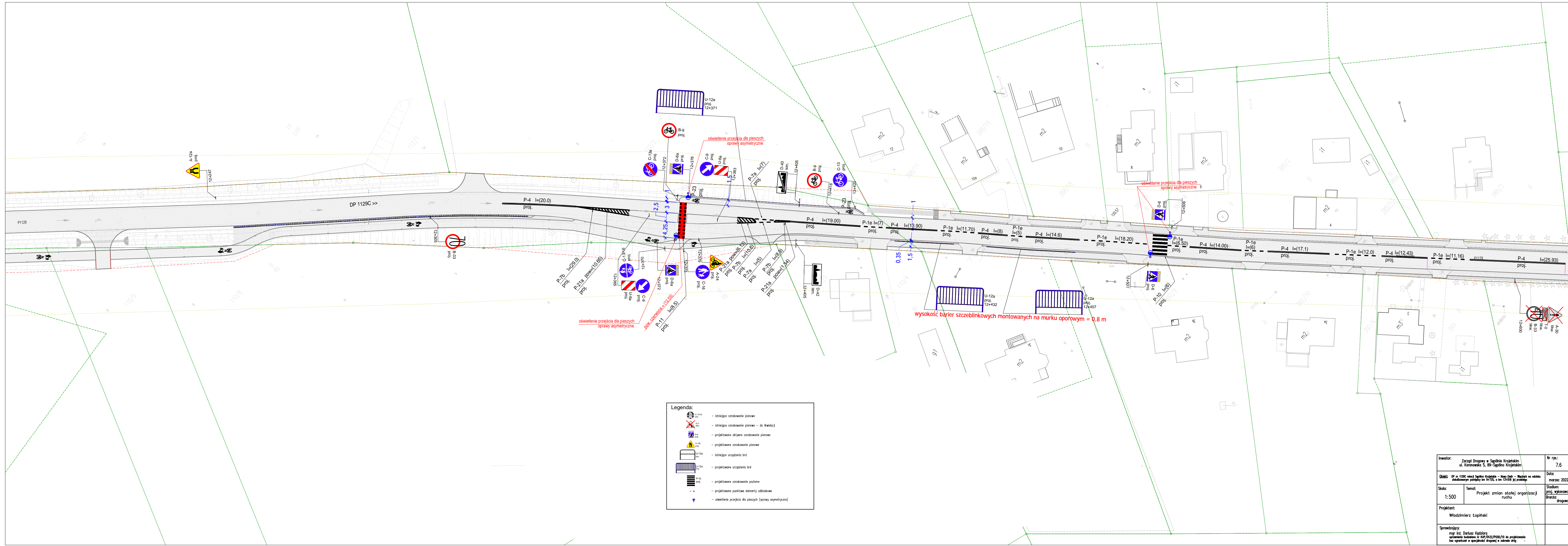


**Legenda:**

	- istniejące oznakowanie planowe
	- istniejące oznakowanie planowe - do likwidacji
	- projektowane składowe oznakowanie planowe
	- projektowane oznakowanie planowe
	- istniejące urządzenia brd
	- projektowane urządzenia brd
	- projektowane oznakowanie poziome
	- projektowane punktowe elementy odboiskowe
	- odświetlenie przejścia dla pieszych (przekry asymetryczne)

Investor:	Zarząd Drógowy w Sopocie Krajutkiskim ul. Koronowska 5, 89-300 Sopot	Nr rys.:	7.5
Obiekt:	OP w 1120C ulicy Sopot Krajutkiskim - Nowy Dół - Wyjezd na składowy parking pomiędzy km 9+725, a km 10+028 w projekcji	Data:	marzec 2022
Skala:	1:500	Temat:	Projekt zmian stałej organizacji ruchu
Projektant:	Włodzimierz Łopiński	Stadium:	proj. wykonawczy
Sprawdzający:	mgr inż. Dariusz Kąkol uprawnienia budowlane w dz. 12/1000/10 do projektowania bez ograniczeń w specjalności drogowej w zakresie dróg	branża:	drogowa





Inwestor: Zarząd Drógowy w Sopocie Krajowym ul. Karłowicza 3, 89-300 Sopot Krajowy		Nr rys.: 7,6
Objekt: DP nr 1129C ulicy Sopotnia Krajowego - Nowy Dąb - Męczak na odcinku zakładowym pomiędzy km 9+725, a km 13+018 w przebiegu		Data: marzec 2022
Skala: 1:500	Temat: Projekt zmian stałej organizacji ruchu	Stadium: proj. wykonawczy Branża: drogowa
Projektant: Włodzimierz Łopiński		
Sprawdzający: mgr inż. Dariusz Kędziorek uprawnienia budowlane nr 102/P/122/P/000/10 do projektowania bez ograniczeń w specjalności drogowej w zakresie dróg		



**Legenda:**

	- istniejące oznakowanie placów
	- istniejące oznakowanie placów - do blokady
	- projektowane oznakowanie placów
	- istniejące urządzenia bnd
	- projektowane urządzenia bnd
	- projektowane oznakowanie poziome
	- projektowane punkty elementu obrotowe
	- oświetlenie przejścia do placów (oprawy asymetryczne)

Inwestor: Zarząd Dróg woj. Lubelskie - Oddział Kierownik J. Kozłowski, S. Bł. Spółka z ograniczoną odpowiedzialnością		Nr rys.: 7.7	
Skala: 1:500		Data: marzec 2022	
Temat: Projekt zmian składowej organizacji ruchu		Słownik: BWA	
Projektant: Włodzisław Łopkański		Branża: drogowy	
Sprawdził: mgr inż. Dorota Kędziorek			
opracowanie techniczne: KRP/022/P02/20 do projektu bez uwzględnienia uwag i uwag z opinii			