

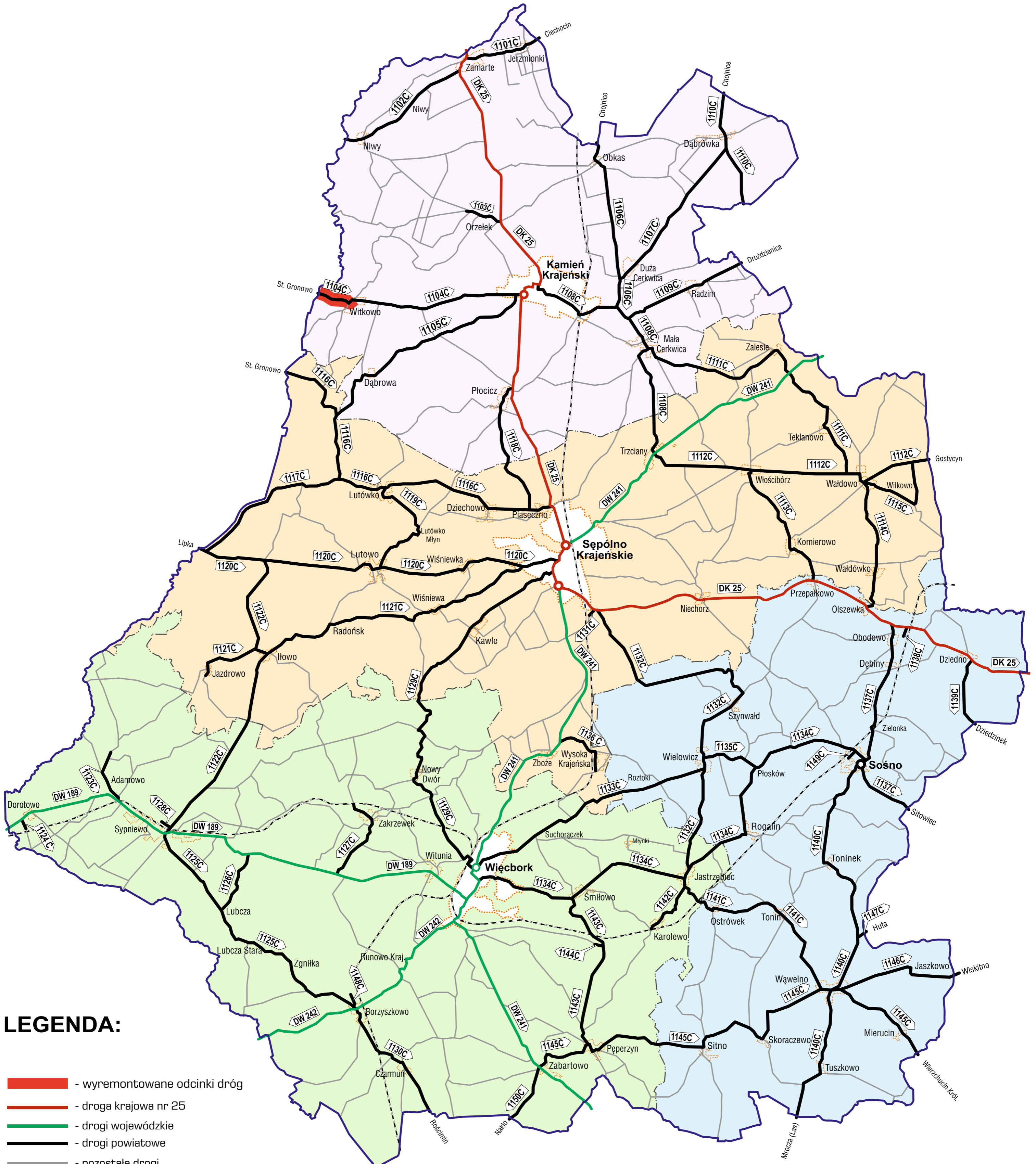
TEMATYCZNA MAPA POGLĄDOWA

ZAAWANSOWANIE ROBÓT ZWIĄZANYCH Z WYKONANIEM
REMONTU CZĄSTKOWEGO NAWIERZCHNI BITUMICZNYCH
DRÓG PUBLICZNYCH KATEGORII POWIATOWEJ
NALEŻĄCYCH DO POWIATU SĘPOLEŃSKIEGO



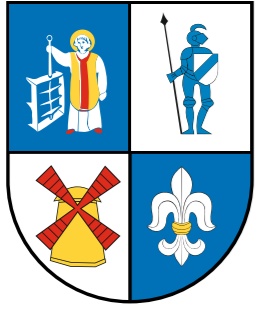
TURA II

STAN NA DZIEŃ: 21.03.2022 r.



LEGENDA:

- █ - wyremontowane odcinki dróg
- █ - droga krajowa nr 25
- █ - drogi wojewódzkie
- █ - drogi powiatowe
- █ - pozostałe drogi
- granice gmin
- teren gminy Kamień Krajeński
- teren gminy Sępólno Krajeńskie
- teren gminy Sośno
- teren gminy Więcbork



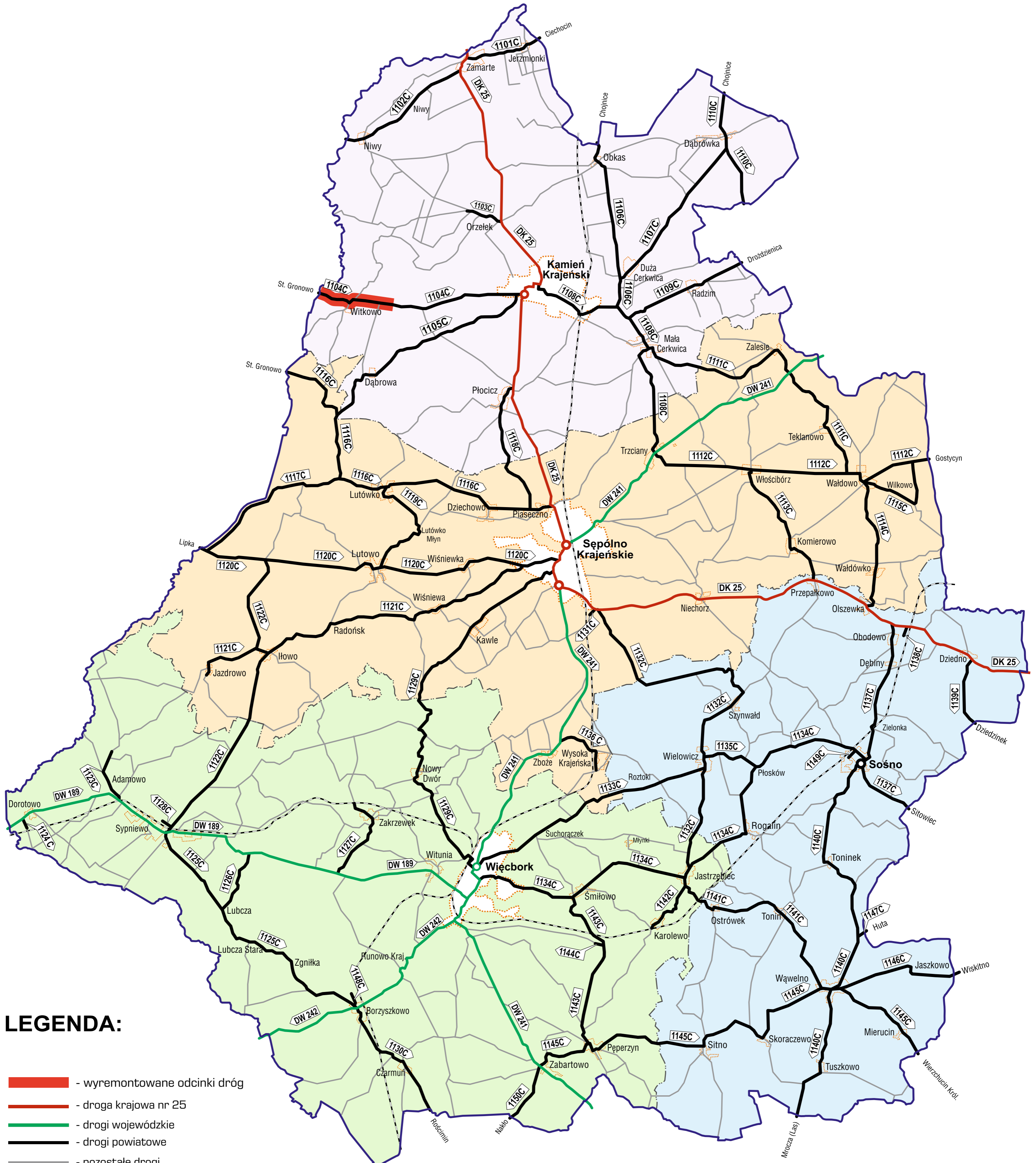
TEMATYCZNA MAPA POGLĄDOWA

ZAAWANSOWANIE ROBÓT ZWIĄZANYCH Z WYKONANIEM
REMONTU CZĄSTKOWEGO NAWIERZCHNI BITUMICZNYCH
DRÓG PUBLICZNYCH KATEGORII POWIATOWEJ
NALEŻĄCYCH DO POWIATU SĘPOLEŃSKIEGO









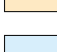
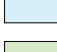


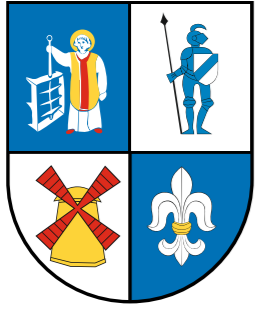
TURA II

STAN NA DZIEŃ: 22.03.2022 r.



LEGENDA:

-  - wyremontowane odcinki dróg
-  - droga krajowa nr 25
-  - drogi wojewódzkie
-  - drogi powiatowe
-  - pozostałe drogi
-  - granice gmin
-  - teren gminy Kamień Krajeński
-  - teren gminy Sępólno Krajeńskie
-  - teren gminy Sośno
-  - teren gminy Więcbork



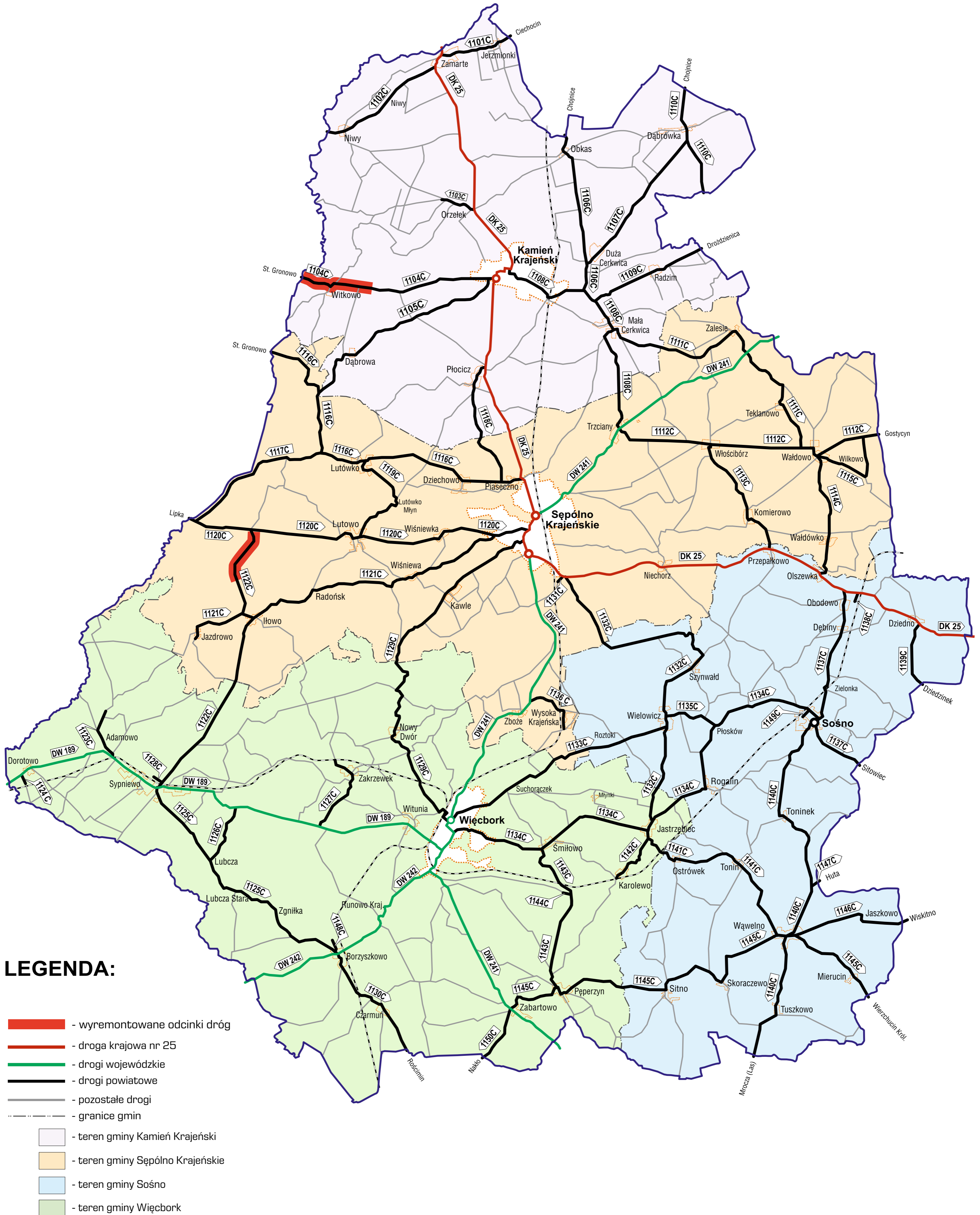
TEMATYCZNA MAPA POGLĄDOWA

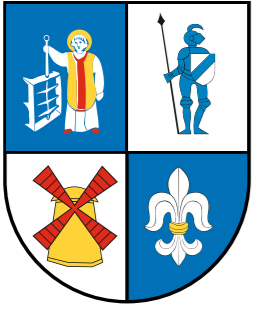
ZAAWANSOWANIE ROBÓT ZWIĄZANYCH Z WYKONANIEM
REMONTU CZĄSTKOWEGO NAWIERZCHNI BITUMICZNYCH
DRÓG PUBLICZNYCH KATEGORII POWIATOWEJ
NALEŻĄCYCH DO POWIATU SĘPOLEŃSKIEGO



TURA II

STAN NA DZIEŃ: 23.03.2022 r.





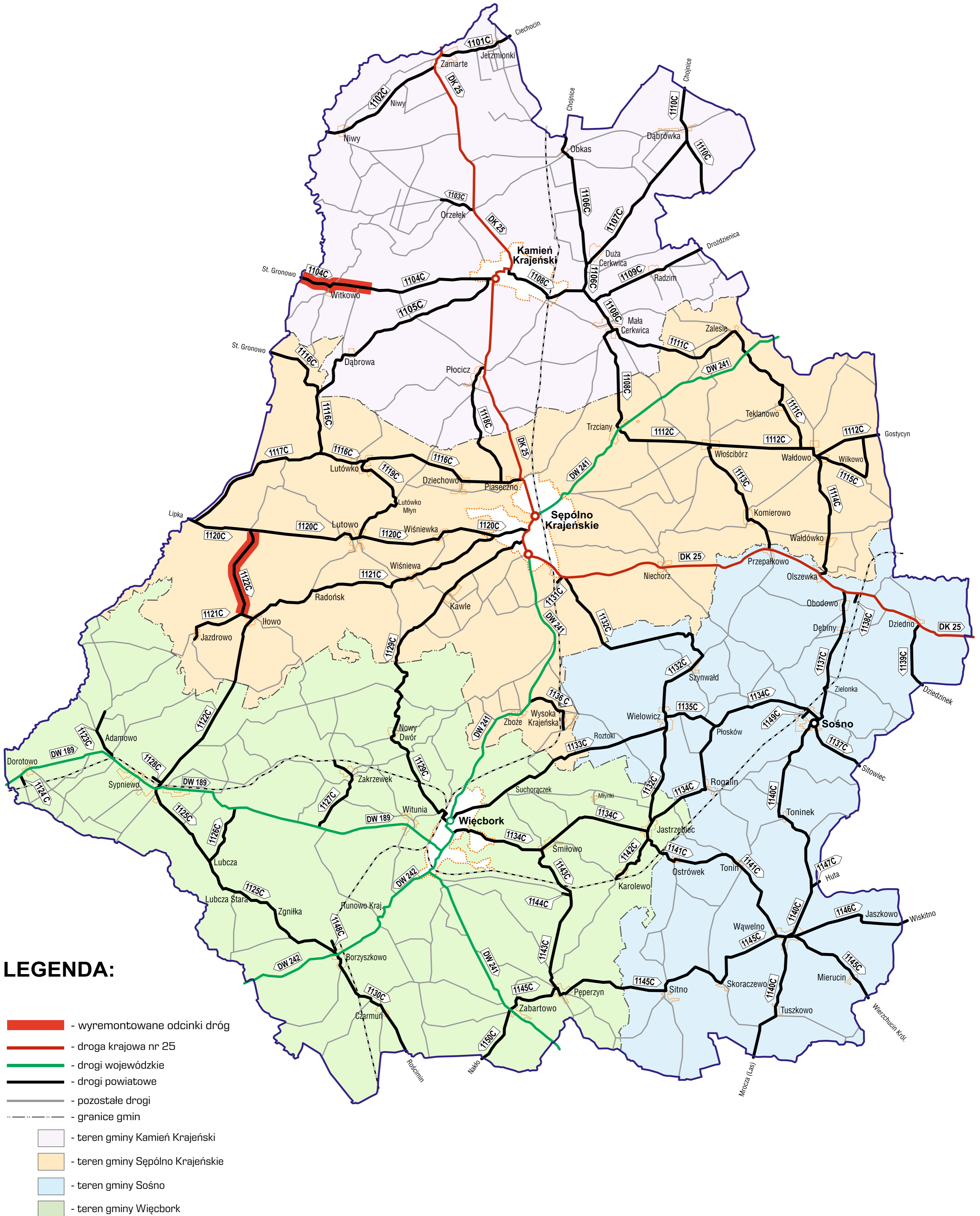
TEMATYCZNA MAPA POGLĄDOWA

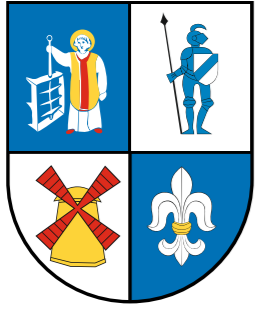
ZAAWANSOWANIE ROBÓT ZWIĄZANYCH Z WYKONANIEM
REMONTU CZĄSTKOWEGO NAWIERZCHNI BITUMICZNYCH
DRÓG PUBLICZNYCH KATEGORII POWIATOWEJ
NALEŻĄCYCH DO POWIATU SĘPOLEŃSKIEGO



TURA II

STAN NA DZIEŃ: 24.03.2022 r.





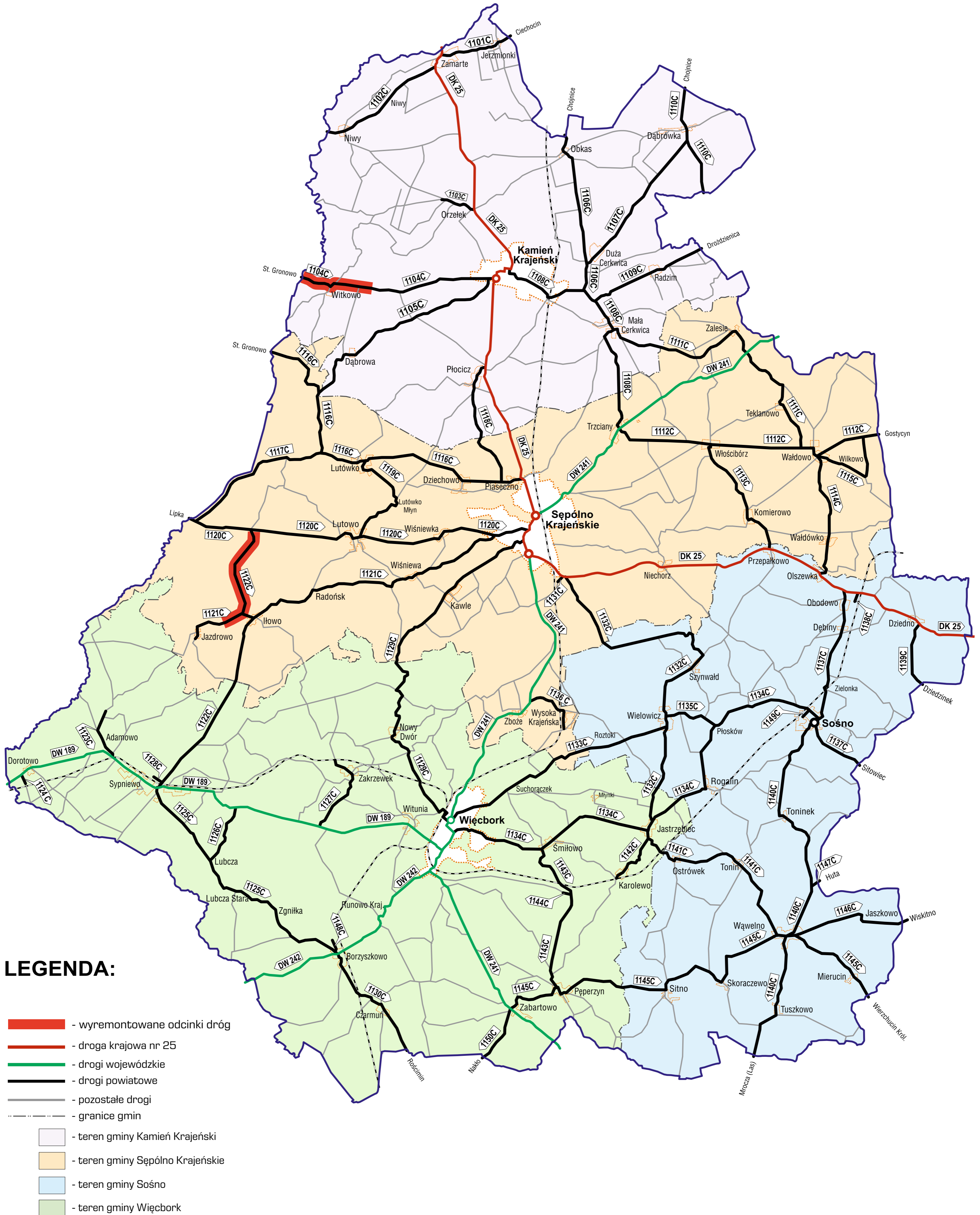
TEMATYCZNA MAPA POGLĄDOWA

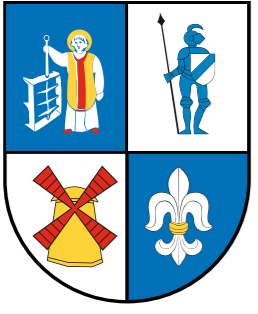
ZAAWANSOWANIE ROBÓT ZWIĄZANYCH Z WYKONANIEM
REMONTU CZĄSTKOWEGO NAWIERZCHNI BITUMICZNYCH
DRÓG PUBLICZNYCH KATEGORII POWIATOWEJ
NALEŻĄCYCH DO POWIATU SĘPOLEŃSKIEGO



TURA II

STAN NA DZIEŃ: 25.03.2022 r.





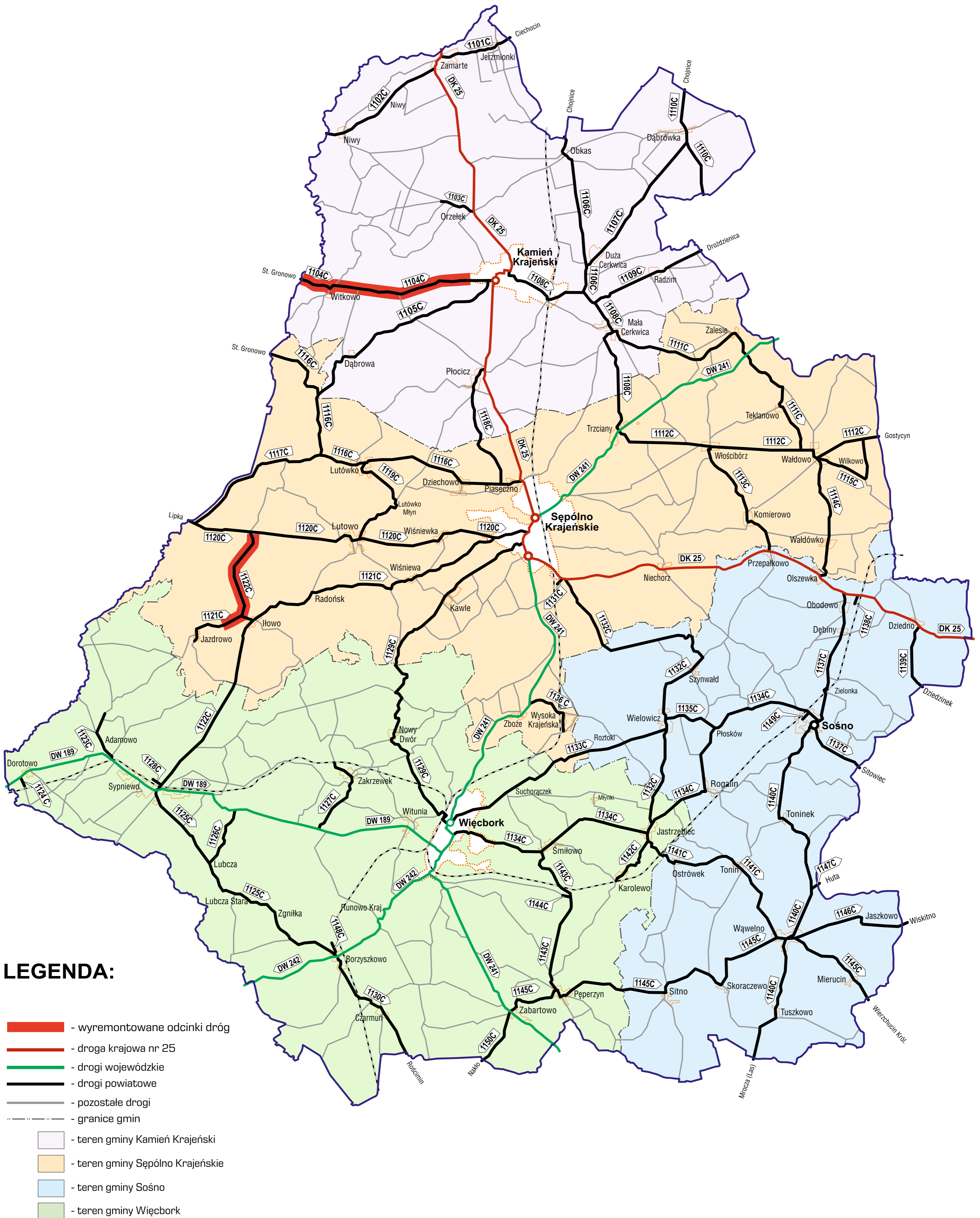
TEMATYCZNA MAPA POGLĄDOWA

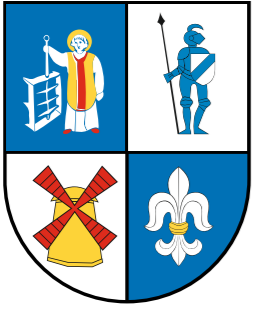
ZAAWANSOWANIE ROBÓT ZWIĄZANYCH Z WYKONANIEM
REMONTU CZĄSTKOWEGO NAWIERZCHNI BITUMICZNYCH
DRÓG PUBLICZNYCH KATEGORII POWIATOWEJ
NALEŻĄCYCH DO POWIATU SĘPOLEŃSKIEGO



TURA II

STAN NA DZIEŃ: 29.03.2022 r.





TEMATYCZNA MAPA POGLĄDOWA

ZAAWANSOWANIE ROBÓT ZWIĄZANYCH Z WYKONANIEM
REMONTU CZĄSTKOWEGO NAWIERZCHNI BITUMICZNYCH
DRÓG PUBLICZNYCH KATEGORII POWIATOWEJ
NALEŻĄCYCH DO POWIATU SĘPOLEŃSKIEGO



TURA II

STAN NA DZIEŃ: 31.03.2022 r.

