

PROJEKT
ZADOSPODAROWANIA
TERENU

RYS. 2.1
SKALA 1:500

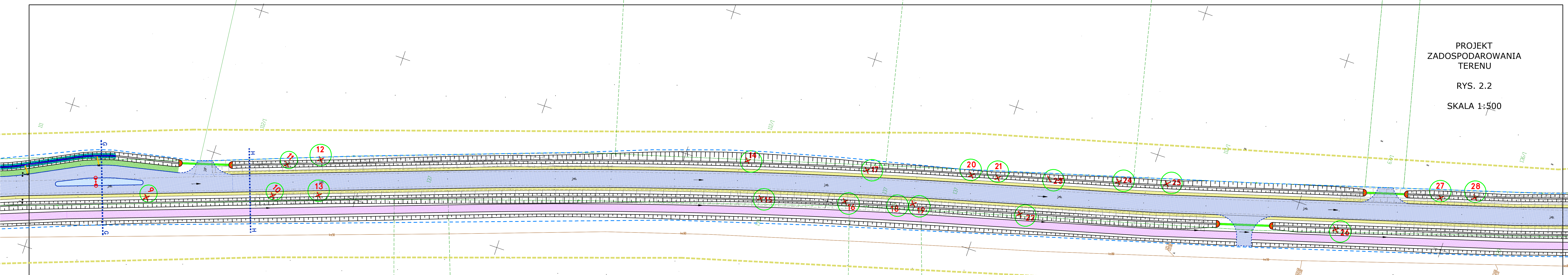
LEGENDA	
	Nawierzchnia jezdni – mastyks grysowy
	Nawierzchnia pieszciana z betonu zbrojonego strukturalnie włóknami stalowymi
	Nawierzchnia przejezdna – kostka granitowa regularna 15x17
	Opaska – kostka granitowa regularna 8x11
	Nawierzchnia ścieżki pieszo-rowerowej – mastyks grysowy
	Nawierzchnia ścieżki pieszo-rowerowej – polbruk kolor
	Nawierzchnia ścieżki pieszo-rowerowej – mieszanka kruszyw niezwiązana
	Nawierzchnia ścieżki rowerowej – polbruk kolor
	Nawierzchnia chodnika i dojeżdż do posesji – polbruk szary
	Nawierzchnia istniejącej ścieżki pieszo-rowerowej – polbruk szary
	Zjazd do posesji – polbruk grawitowy
	Pobocze umocnione kruszywem
	Humus obsiany trawą
	Kładka pieszo-rowerowa
	Betonowa płyta ażurowa
	Murek oporowy typ L
	Obramowania nawierzchni – krawężniki, obrzeża
	Studnia rewizyjna z kręgów betonowych
	Kanalizacja deszczowa
	Przykanalik deszczowy
	Studzienka wpuستowa – krawężnikowa, jezdniowa
	Osadnik piasku, wg KPED 01.14
	Umocniony rów (dno-ściek betonowy, skarpy płytki betonowe)
	Ściek drogowy w koryt betonowych trójkątnych KPED 01.05
	Przepust rurowy z rur HDPE DN 400 mm (zabruk ścianek wlotu/wylotu kamieniem)
	Przepust rurowy z rur HDPE DN 800mm (ścianki czołowe żelbet)
	Drzewa do wycinki
	Lampa oświetleniowa z zasilaniem hybrydowym tzw. SunWind
	Przewód energetyczny w rurze osłonowej
	Likwidowany przewód energetyczny
	Palisada drewniana
	Proponowane granice pasa drogowego
	Nieruchomości gruntowe, z których korzystanie będzie ograniczone
	Zakres opacowania mapy

Investor:	Zurząd Drogowy w Spółdzielni Księżpolska ul. Karłowicza 2, 89-300 Spółdzielnia Księżpolska	Nr rys.:	2.1
Objekt:	Modernizacja ul. 1750 C w m. Spółdzielnia Księżpolska - Nowy Dąb - Wąsosz ul. Karłowicza 2, 89-300 Spółdzielnia Księżpolska	Data:	marzec 2022
Skala:	1:500	Temat:	PROJEKT ZADOSPODAROWANIA TERENU
Projektant:	mgr inż. Dorota Kępczyńska	Stadium:	projekt techniczny
Wykonawca:	mgr inż. Dorota Kępczyńska	Brutto:	drogi
Opis:	opracowanie techniczne do projektu budowlanego		
Wzrost:	mgr inż. Łukasz Zając		
Wzrost:	mgr inż. Łukasz Zając		

PROJEKT
ZADOSPODAROWANIA
TERENU

RYS. 2.2

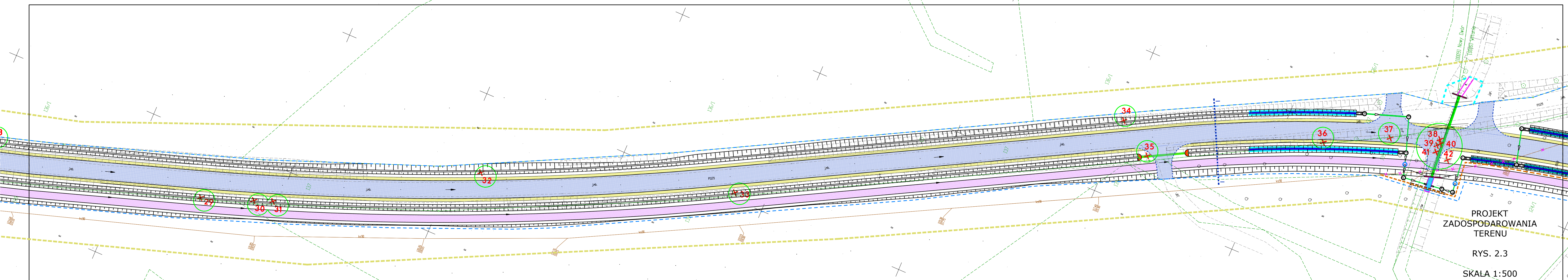
SKALA 1:500



LEGENDA

- | | | | | | | | |
|--|---|--|--|--|--|--|--|
| | Nawierzchnia jezdni – <i>mastyks grysowy</i> | | Nawierzchnia chodnika i dojazd do posesji – <i>polbruk szary</i> | | Studnia rewizyjna z kręgów betonowych | | Drzewa do wycinki |
| | Nawierzchnia pieszczenia z betonu zbrojonego strukturalnie włóknami stalowymi | | Nawierzchnia istniejącej ścieżki pieszo–rowerowej – <i>polbruk szary</i> | | Kanalizacja deszczowa | | Lampa oświetleniowa z zasilaniem hybrydowym tzw. SunWind |
| | Nawierzchnia przejezdna – <i>kostka granitowa regularna 15x17</i> | | Zjazdy do posesji – <i>polbruk grafitowy</i> | | Przykanalik deszczowy | | Przewód energetyczny w rurze osłonowej |
| | Opaska – <i>kostka granitowa regularna 8x11</i> | | Pobocze umocnione kruszywem | | Studzienka wpustowa – <i>krawężnikowa, jezdniowa</i> | | Likwidowany przewód energetyczny |
| | Nawierzchnia ścieżki pieszo–rowerowej – <i>mastyks grysowy</i> | | Humus obsiany trawą | | Osadnik piasku, wg KPED 01.14 | | Palisada drewniana |
| | Nawierzchnia ścieżki pieszo–rowerowej – <i>polbruk kolor</i> | | Kładka pieszo–rowerowa | | Umocniony rów (dno–ściek betonowy, skarpy płytki betonowe) | | Proponowane granice pasa drogowego |
| | Nawierzchnia ścieżki pieszo–rowerowej – <i>mieszanka kruszyw niezwiązana</i> | | Betonowa płyta ażurowa | | Ściek drogowy w koryt betonowych trójkątnych KPED 01.05 | | Nieruchomości gruntowe, z których korzystanie będzie ograniczone |
| | Nawierzchnia ścieżki rowerowej – <i>polbruk kolor</i> | | Murek oporowy typ L | | Przepust rurowy z rur HDPE DN 400 mm (zabruk ścianek wlotu/wylotu kamieniem) | | Zakres opacowania mapy |
| | | | Obramowania nawierzchni – <i>krawężniki, obrzeża</i> | | Przepust rurowy z rur HDPE DN 800mm (ścianki czotowe żelbet) | | |

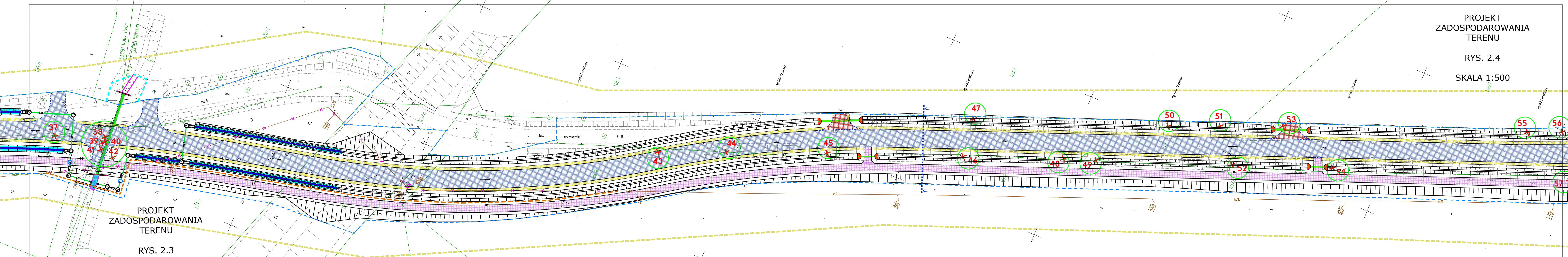
Investor:	Zarząd Dróg w Seppólnie Krajeńskim ul. Koronowska 5, 89-360 Seppólno Krajeńskim	Nr rys.:	2.2
Objekt:	Rehabilitacja ul. 1129 C rejon Seppólna Krajeńskiego – Nowy Dąb – Wępczok na odcinku o dł. 3,291 km zrealizowane pomiaty km 9+740 o km 13+031 w przebiegu	Data:	marzec 2022
Skala:	1:500	Stadium:	proj. budowlany
Projektant:	mgr inż. Dariusz Kędzióra uprawnienia budowlane nr KUP/0122/P000/10 do projektowania bez ograniczeń w specjalności drogowej w zakresie dróg	Bransza:	drogi
Sprawdzający:	mgr inż. Łukasz Zornik uprawnienia budowlane do projektowania bez ograniczeń w specjalności inżynierskiej drogowej nr ew. KUP/0115/P000/14		



PROJEKT
ZADOSPODAROWANIA
TERENU
RYS. 2.3
SKALA 1:500

LEGENDA	
	Nawierzchnia jezdni – <i>mastyks grysowy</i>
	Nawierzchnia pieszciana z betonu zbrojonego strukturalnie włóknami stalowymi
	Nawierzchnia przejezdna – <i>kostka granitowa regularna 15x17</i>
	Opaska – <i>kostka granitowa regularna 8x11</i>
	Nawierzchnia ścieżki pieszo–rowerowej – <i>mastyks grysowy</i>
	Nawierzchnia ścieżki pieszo–rowerowej – <i>polbruk kolor</i>
	Nawierzchnia ścieżki pieszo–rowerowej – <i>mieszanka kruszyw niezwiązana</i>
	Nawierzchnia ścieżki rowerowej – <i>polbruk kolor</i>
	Nawierzchnia chodnika i dojeżdż do posesji – <i>polbruk szary</i>
	Nawierzchnia istniejącej ścieżki pieszo–rowerowej – <i>polbruk szary</i>
	Zjazd do posesji – <i>polbruk grafitowy</i>
	Pobocze umocnione kruszywem
	Humus obsiany trawą
	Kładka pieszo–rowerowa
	Betonowa płyta ażurowa
	Murek oporowy typ L
	Obramowania nawierzchni – <i>krawężniki, obrzeża</i>
	Studnia rewizyjna z kręgów betonowych
	Kanalizacja deszczowa
	Przykanalik deszczowy
	Studzienka wpustowa – <i>krawężnikowa, jezdniowa</i>
	Osadnik piasku, wg KPED 01.14
	Umocniony rów (dno–ściek betonowy, skarpy płytki betonowe)
	Ściek drogowy w koryt betonowych trójkątnych KPED 01.05
	Przepust ruroy z rur HDPE DN 400 mm (zabruk ścianek wlotu/wylotu kamieniem)
	Przepust ruroy z rur HDPE DN 800mm (ścianki czołowe żelbet)
	Drzewa do wycinki
	Lampa oświetleniowa z zasilaniem hybrydowym tzw. SunWind
	Przewód energetyczny w rurze ostonowej
	Likwidowany przewód energetyczny
	Palisada drewniana
	Proponowane granice pasa drogowego
	Nieruchomości gruntowe, z których korzystanie będzie ograniczone
	Zakres opacowania mapy

Investor:	Zarząd Drógowy w Śępólnie Krajeńskim ul. Koronowska 5, 89-Śępólno Krajeńskim	Nr rys.:	2.3
Objekt:	Rehabilitacja ul. nr 1129 C relikcji Spółno Krajeńskie – Nowy Dwór – Międok na odcinku o dł. 3,291 km zlokalizowanego pomiędzy km 94+740 a km 134+031 w granicach	Data:	marzec 2022
Skala:	1:500	Stadium:	proj. budowlany
Projektant:	mgr inż. Dariusz Kępczyński uprawnienia budowlane nr KUP/0122/P000/10 do projektowania bez ograniczeń w specjalności drogowej w zakresie dróg	Brzoza:	projekt
Sprawdzający:	mgr inż. Łukasz Ziomek uprawnienia budowlane do projektowania bez ograniczeń w specjalności inżynierskiej drogowej nr ew. KUP/0115/P000/14		



PROJEKT
ZADOSPODAROWANIA
TERENU
RYS. 2.3
SKALA 1:500

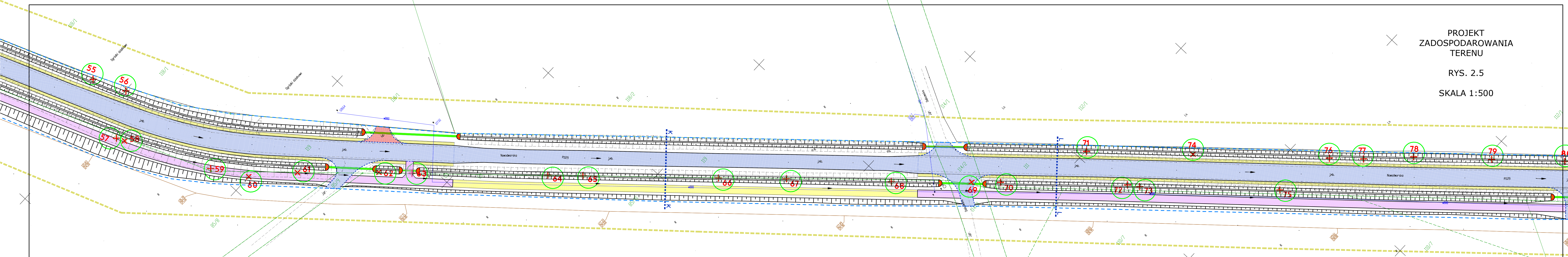
LEGENDA							
	Nawierzchnia jezdni – <i>mastyks grysowy</i>		Nawierzchnia chodnika i dojazd do posesji – <i>polbruk szary</i>		Studnia rewizyjna z kręgów betonowych		Drzewa do wycinki
	Nawierzchnia pieszciana z betonu zbrojonego strukturalnie włóknami stalowymi		Zjazdy do posesji – <i>polbruk grafitowy</i>		Kanalizacja deszczowa		Lampa oświetleniowa z zasilaniem hybrydowym tzw. SunWind
	Nawierzchnia przejezdna – <i>kostka granitowa regularna 15x17</i>		Pobocze umocnione kruszywem		Przykanalik deszczowy		Przewód energetyczny w rurze osłonowej
	Opaska – <i>kostka granitowa regularna 8x11</i>		Humus obsiany trawą		Studzienka wpustowa – <i>krawężnikowa, jezdniowa</i>		Likwidowany przewód energetyczny
	Nawierzchnia ścieżki pieszo-rowerowej – <i>mastyks grysowy</i>		Kładka pieszo-rowerowa		Osadnik piasku, wg KPED 01.14		Palisada drewniana
	Nawierzchnia ścieżki pieszo-rowerowej – <i>polbruk kolor</i>		Betonowa płyta ażurowa		Umocniony rów (dno–ściek betonowy, skarpy płytki betonowe)		Proponowane granice pasa drogowego
	Nawierzchnia ścieżki pieszo-rowerowej – <i>mieszanka kruszyw niezwiązana</i>		Murek oporowy typ L		Ściek drogowy w koryt betonowych trójkątnych KPED 01.05		Nieruchomości gruntowe, z których korzystanie będzie ograniczone
	Nawierzchnia ścieżki rowerowej – <i>polbruk kolor</i>		Obramowania nawierzchni – <i>krawężniki, obrzeża</i>		Przepust rurowy z rur HDPE DN 400 mm (zabruk ścianek wlotu/wylotu kamieniem)		Zakres opacowania mapy
					Przepust rurowy z rur HDPE DN 800mm (ścianki czołowe żelbet)		

Investor:	Zarząd Drógowy w Śępólnie Krajeńskim ul. Koronowska 5, 89-360 Śępólna Krajeńska	2.4
Objekt:	Rozbudowa ul. nr 1129 C rejon Śępólna Krajeńska – Nowy Dwór – Węgorza na odcinku o dł. 3,291 km zrealizowanym pomiędzy km 9+740 a km 13+031 w projekcie	Data: marzec 2022
Skala:	1:500	Stadium: proj. budowlany
Projektant:	mgr inż. Dariusz Kędzióra uprawnienia budowlane nr KUP/0122/P000/10 do projektowania bez ograniczeń w specjalności drogowej w zakresie dróg	Branża: drogi
Sprawdzający:	mgr inż. Łukasz Zornik uprawnienia budowlane do projektowania bez ograniczeń w specjalności inżynierskiej drogowej nr ew. KUP/0115/P000/14	

PROJEKT
ZADOSPODAROWANIA
TERENU

RYS. 2.5

SKALA 1:500



LEGENDA

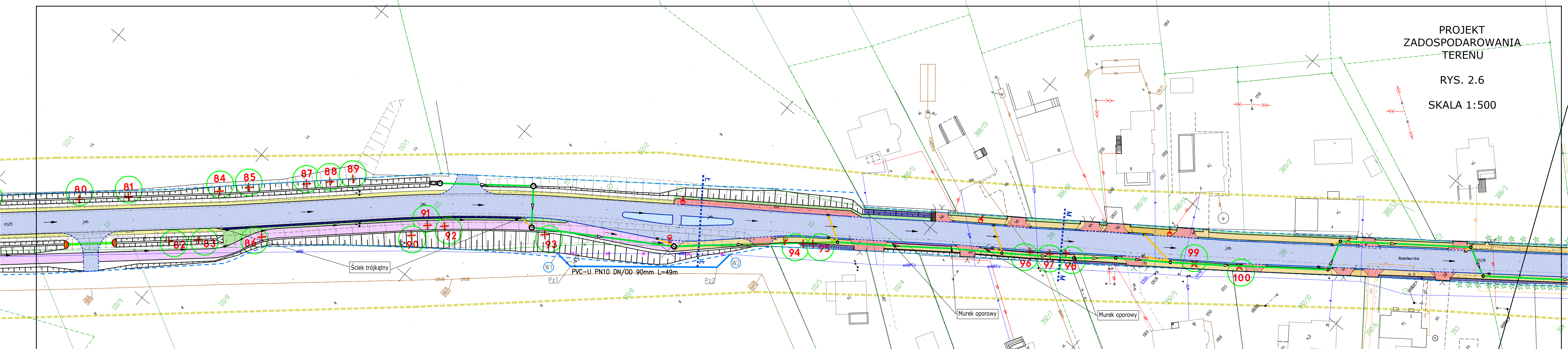
- | | | | |
|--|---|--|--|
| Nawierzchnia jezdni – mastyks grysowy | Nawierzchnia chodnika i dojść do posesji – polbruk szary | Studnia rewizyjna z kręgów betonowych | Drzewa do wycinki |
| Nawierzchnia pieszenia z betonu zbrojonego strukturalnie włóknami stalowymi | Zjazdy do posesji – polbruk grafitowy | Kanalizacja deszczowa | Lampa oświetleniowa z zasilaniem hybrydowym tzw. SunWind |
| Nawierzchnia przejezdna – kostka granitowa regularna 15x17 | Pobocze umocnione kruszywem | Przykanalik deszczowy | Przewód energetyczny w rurze osłonowej |
| Opaska – kostka granitowa regularna 8x11 | Humus obsiany trawą | Studzienka wpustowa – krawężnikowa, jezdniowa | Likwidowany przewód energetyczny |
| Nawierzchnia ścieżki pieszo-rowerowej – mastyks grysowy | Kładka pieszo-rowerowa | Osadnik piasku, wg KPED 01.14 | Palisada drewniana |
| Nawierzchnia ścieżki pieszo-rowerowej – polbruk kolor | Betonowa płyta ażurowa | Umocniony rów (dno–ściek betonowy, skarpy płytki betonowe) | Proponowane granice pasa drogowego |
| Nawierzchnia ścieżki pieszo-rowerowej – mieszanka kruszyw niezwiązana | Murek oporowy typ L | Ściek drogowy w koryt betonowych trójkątnych KPED 01.05 | Nieruchomości gruntowe, z których korzystanie będzie ograniczone |
| Nawierzchnia ścieżki rowerowej – polbruk kolor | Obramowania nawierzchni – krawężniki, obrzeża | Przepust rurowy z rur HDPE DN 400 mm (zabruk ścianek wlotu/wylotu kamieniem) | Zakres opacowania mapy |
| | | Przepust rurowy z rur HDPE DN 800mm (ścianki czotowe żelbet) | |

Investor:	Zarząd Drógowy w Sopocie Krajeńskim ul. Koronowska 5, 89-300 Sopot Krajeński	2.5
Objekt:	Rehabilitacja DP nr 1129 C ul. Sopot Krajeński – Nowy Dąb – Wypiór na odcinku o dł. 3,201 km, oszacowanym pomocy km 9+740 o km 13+031 z przebiegiem	Data: marzec 2022
Skala:	1:500	Temat: PROJEKT ZADOSPODAROWANIA TERENU
Projektant:	mgr inż. Dariusz Kędzióra uprawnienia budowlane nr KUP/0122/P000/10 do projektowania bez ograniczeń w specjalności drogowej w zakresie dróg	Stadium: proj. budowlany
Sprawdzający:	mgr inż. Łukasz Złotek uprawnienia budowlane do projektowania bez ograniczeń w specjalności inżynierskiej drogowej nr ew. KUP/0115/P000/14	Brzacha: drogi

PROJEKT
ZADOSPODAROWANIA
TERENU

RYS. 2.6

SKALA 1:500



LEGENDA

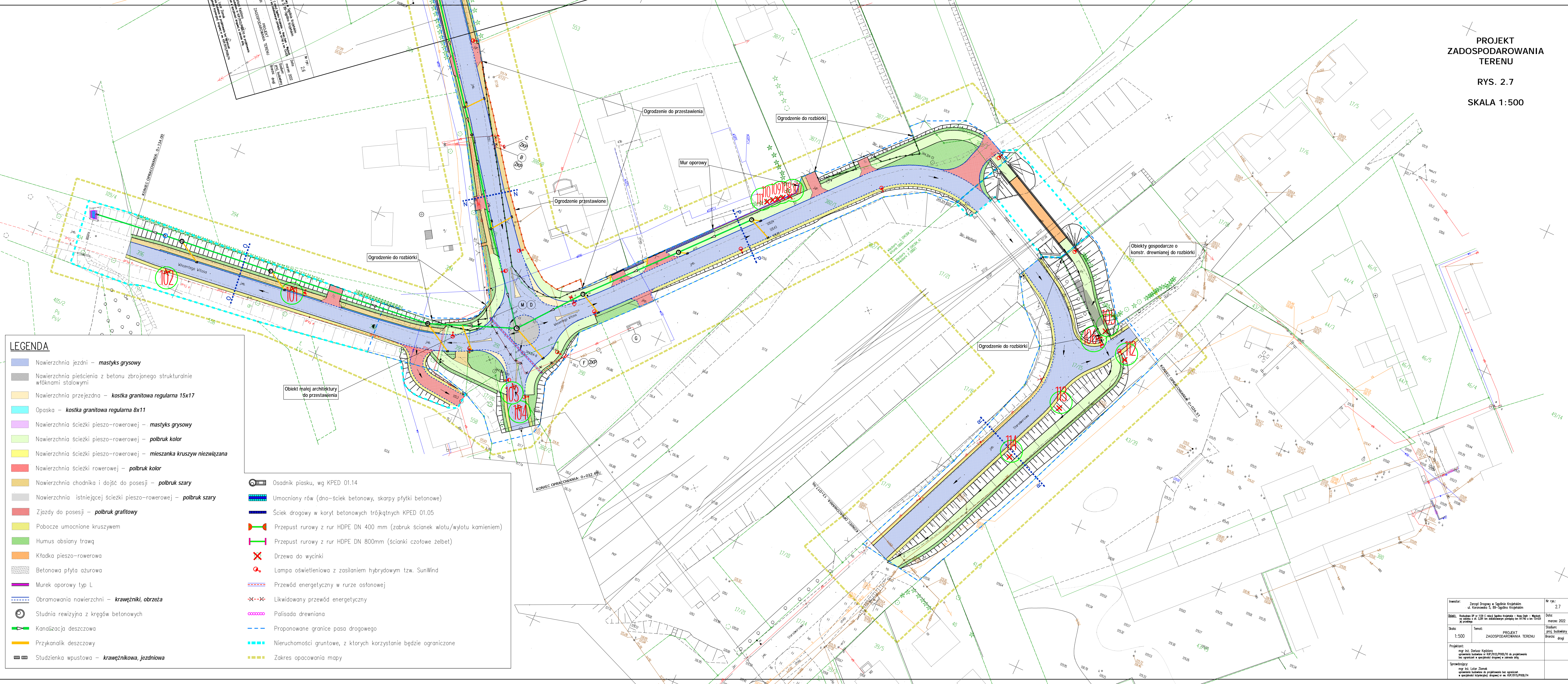
- Nawierzchnia jezdni – mastyks grysowy
- Nawierzchnia pieszczenia z betonu zbrojonego strukturalnie włóknami stalowymi
- Nawierzchnia przejezdna – kostka granitowa regularna 15x17
- Opaska – kostka granitowa regularna 8x11
- Nawierzchnia ścieżki pieszo-rowerowej – mastyks grysowy
- Nawierzchnia ścieżki pieszo-rowerowej – polbruk kolor
- Nawierzchnia ścieżki pieszo-rowerowej – mieszanka kruszyw niezwiązana
- Nawierzchnia ścieżki rowerowej – polbruk kolor

- Nawierzchnia chodnika i dojść do posesji – polbruk szary
- Nawierzchnia istniejącej ścieżki pieszo-rowerowej – polbruk szary
- Zjazdy do posesji – polbruk grafitowy
- Pobocze umocnione kruszywem
- Humus obsiany trawą
- Kładka pieszo-rowerowa
- Betonowa płyta ażurowa
- Murek oporowy typ L
- Obramowania nawierzchni – krawężniki, obrzeża

- Studnia rewizyjna z kręgów betonowych
- Kanalizacja deszczowa
- Przykanalik deszczowy
- Studzienka wpustowa – krawężnikowa, jezdniowa
- Osadnik piasku, wg KPED 01.14
- Umocniony rów (dno-ściek betonowy, skarpy płytki betonowe)
- Ściek drogowy w korycie betonowych trójkątnych KPED 01.05
- Przepust rurowy z rur HDPE DN 400 mm (zabruk ścianek wlotu/wylotu kamieniem)
- Przepust rurowy z rur HDPE DN 800mm (ścianki czołowe żelbet)

- Drzewa do wycinki
- Lampa oświetleniowa z zasilaniem hybrydowym tzw. SunWind
- Przewód energetyczny w rurze osłonowej
- Likwidowany przewód energetyczny
- Palisada drewniana
- Proponowane granice pasa drogowego
- Nieruchomości gruntowe, z których korzystanie będzie ograniczone
- Zakres opacowania mapy

Investor:	Zarząd Dróg w Sepólnie Krajeńskim ul. Koronowska 5, 89-100 Sepólno Krajeńskie	Nr rys.:	2.6
Objekt:	Roboty budowlane przy budowie ul. Koronowska 5 w Sepólnie Krajeńskim (z wyjątkiem skrajnych pasów drogowych)	Data:	marzec 2022
Skala:	1:500	Stadium:	proj. budowlany
Projektant:	mgr inż. Dorota Kędziora uprawnienia budowlane nr KUP/0122/P/2020/10 do projektowania bez ograniczeń w specjalności inżynierskiej drogowej w zakresie dróg	Brzoza:	drogi
Sprawdzący:	mgr inż. Łucja Ziomek uprawnienia budowlane do projektowania bez ograniczeń w specjalności inżynierskiej drogowej nr ew. KUP/0115/P/000/14		



- LEGENDA**
- Nawierzchnia jezdni – **mastyks grysowy**
 - Nawierzchnia pieścienia z betonu zbrojonego strukturalnie włóknami stalowymi
 - Nawierzchnia przejezdna – **kostka granitowa regularna 15x17**
 - Opaska – **kostka granitowa regularna 8x11**
 - Nawierzchnia ścieżki pieszo–rowerowej – **mastyks grysowy**
 - Nawierzchnia ścieżki pieszo–rowerowej – **polbruk kolor**
 - Nawierzchnia ścieżki pieszo–rowerowej – **mieszanka kruszyw niezwiązana**
 - Nawierzchnia ścieżki rowerowej – **polbruk kolor**
 - Nawierzchnia chodnika i dojeżdż do posesji – **polbruk szary**
 - Nawierzchnia istniejącej ścieżki pieszo–rowerowej – **polbruk szary**
 - Zjazdy do posesji – **polbruk grafitowy**
 - Pobocze umocnione kruszywem
 - Humus obsiany trawą
 - Kładka pieszo–rowerowa
 - Betonowa płyta ażurowa
 - Murek oporowy typ L
 - Obramowania nawierzchni – **krawężniki, obrzeża**
 - Studnia rewizyjna z kręgów betonowych
 - Kanalizacja deszczowa
 - Przykanalik deszczowy
 - Studzienka wpustowa – **krawężnikowa, jezdniowa**

- Osadnik piasku, wg KPED 01.14
- Umocniony rów (dno–ściek betonowy, skarpki płytki betonowe)
- Ściek drogowy w koryt betonowych trójkątnych KPED 01.05
- Przepust rurowy z rur HDPE DN 400 mm (zabruk ścianek wlotu/wylotu kamieniem)
- Przepust rurowy z rur HDPE DN 800mm (ścianki czołowe żelbet)
- Drzewa do wycinki
- Lampa oświetleniowa z zasilaniem hybrydowym tzw. SunWind
- Przewód energetyczny w rurze ostonowej
- Likwidowany przewód energetyczny
- Palisada drewniana
- Proponowane granice pasa drogowego
- Nieruchomości gruntowe, z których korzystanie będzie ograniczone
- Zakres opacowania mapy

Investor:	Zarząd Dróg w Świdwie Krolejskiej ul. Koronowska 5, 59-500 Świdwa Krolejska	Nr rys.:	2.7		
Objekt:	Rehabilitacja SP nr 1128 C rejon Świdwa Krolejska – Nowe Dąbki – Wępców o długości ok. 1,2 km z zakazem jazdy od 9.10 do 10.00	Data:	marzec 2022		
Skala:	1:500	Temat:	PROJEKT ZAGOSPODAROWANIA TERENU	Stadium:	projekt budowlany
Projektant:	mgr inż. Dariusz Kijowski opracowanie budowlane nr KP/2022/P/010 do projektu z uwzględnieniem uwag i uwag z uzasadnieniem	Wykonawca:	mgr inż. Ewelina Bronisz opracowanie budowlane nr KP/2022/P/010 do projektu z uwzględnieniem uwag i uwag z uzasadnieniem		