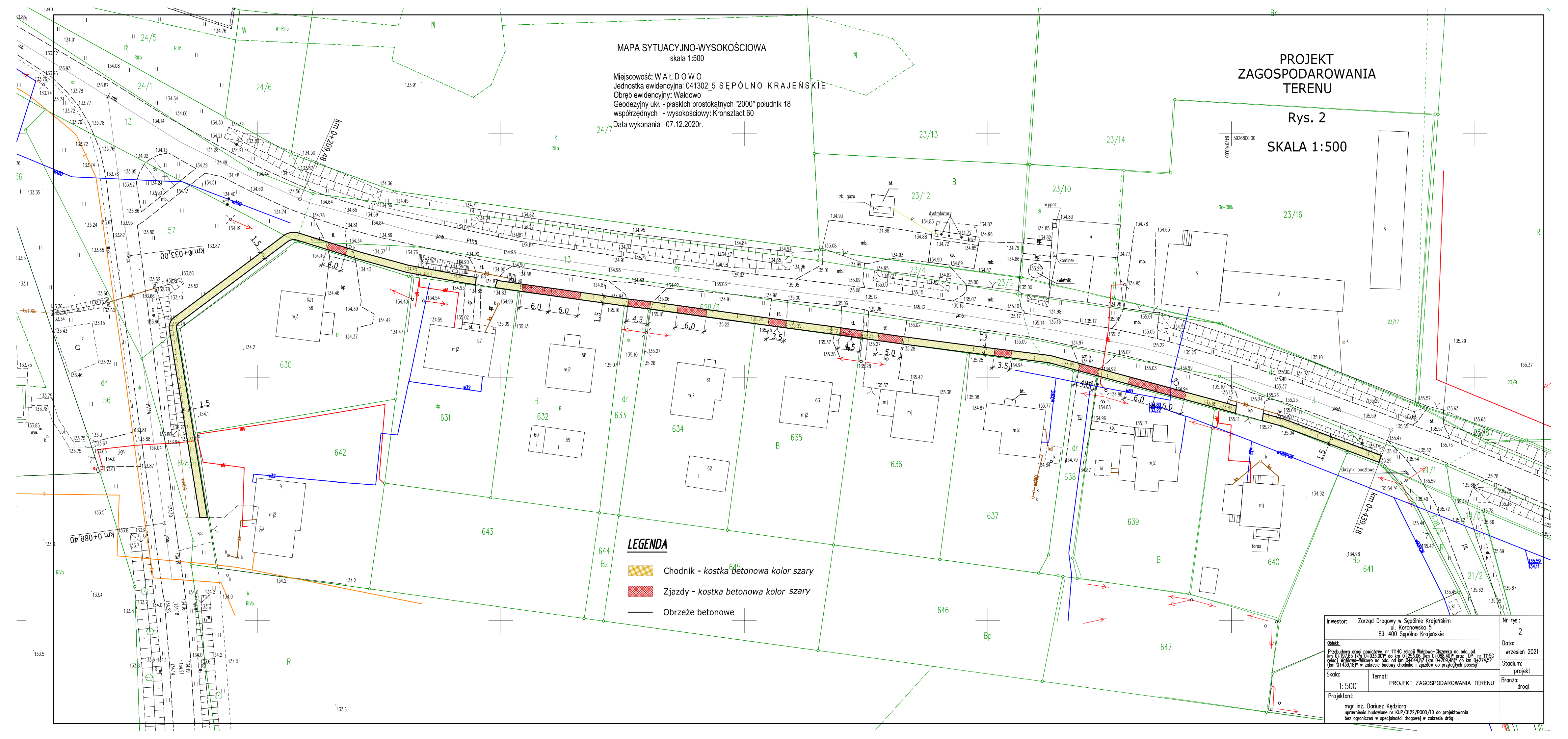


MAPA SYTUACYJNO-WYSOKOŚCIOWA
skala 1:500

Miejscowość: WAŁDOWO
Jednostka ewidencyjna: 041302_5 SĘPÓLNO KRAJEŃSKIE
Obręb ewidencyjny: Wałdowo
Geodezyjny ukl. - płaskich prostokątnych "2000" południk 18
współrzędnych - wysokościowy: Kronsztadt 60
Data wykonania 07.12.2020r.

PROJEKT
ZAGOSPODAROWANIA
TERENU

Rys. 2
SKALA 1:500



LEGENDA

- Chodnik - kostka betonowa kolor szary
- Zjazdy - kostka betonowa kolor szary
- Obrzeże betonowe

Investor:	Zarząd Drógowy w Sępólnie Krajeńskim ul. Koronowska 5 89-400 Sępólno Krajeńskie	Nr rys.:	2		
Opis:	Przebudowa drogi powiatowej nr 1114C relacji Wałdowo-Dziwnów na odc. od km 0+879,85 (km 0+835,00) do km 0+253,08 (km 0+288,40) oraz 100' nr 1115C relacji Wałdowo-Wikowo na odc. od km 0+044,82 (km 0+209,48) do km 0+274,52 (km 0+439,18) w zakresie budowy chodnika i zjazdów do przyległych posesji	Data:	wrzesień 2021		
Skala:	1:500	Temat:	PROJEKT ZAGOSPODAROWANIA TERENU	Stadium:	projekt
Projektant:	mgr inż. Dariusz Kędzióra uprawnienia budowlane nr RUP/0122/P000/10 do projektowania bez ograniczeń w specjalności drogowej w zakresie dróg	Branża:	drogi		